

Zeitschrift: Ingénieurs et architectes suisses
Band: 122 (1996)
Heft: 24

Werbung

Nutzungsbedingungen

Die ETH-Bibliothek ist die Anbieterin der digitalisierten Zeitschriften auf E-Periodica. Sie besitzt keine Urheberrechte an den Zeitschriften und ist nicht verantwortlich für deren Inhalte. Die Rechte liegen in der Regel bei den Herausgebern beziehungsweise den externen Rechteinhabern. Das Veröffentlichen von Bildern in Print- und Online-Publikationen sowie auf Social Media-Kanälen oder Webseiten ist nur mit vorheriger Genehmigung der Rechteinhaber erlaubt. [Mehr erfahren](#)

Conditions d'utilisation

L'ETH Library est le fournisseur des revues numérisées. Elle ne détient aucun droit d'auteur sur les revues et n'est pas responsable de leur contenu. En règle générale, les droits sont détenus par les éditeurs ou les détenteurs de droits externes. La reproduction d'images dans des publications imprimées ou en ligne ainsi que sur des canaux de médias sociaux ou des sites web n'est autorisée qu'avec l'accord préalable des détenteurs des droits. [En savoir plus](#)

Terms of use

The ETH Library is the provider of the digitised journals. It does not own any copyrights to the journals and is not responsible for their content. The rights usually lie with the publishers or the external rights holders. Publishing images in print and online publications, as well as on social media channels or websites, is only permitted with the prior consent of the rights holders. [Find out more](#)

Download PDF: 12.01.2026

ETH-Bibliothek Zürich, E-Periodica, <https://www.e-periodica.ch>



Kaba Total Access

Une ère nouvelle dans la technique de fermeture, le contrôle d'accès et la gestion des temps

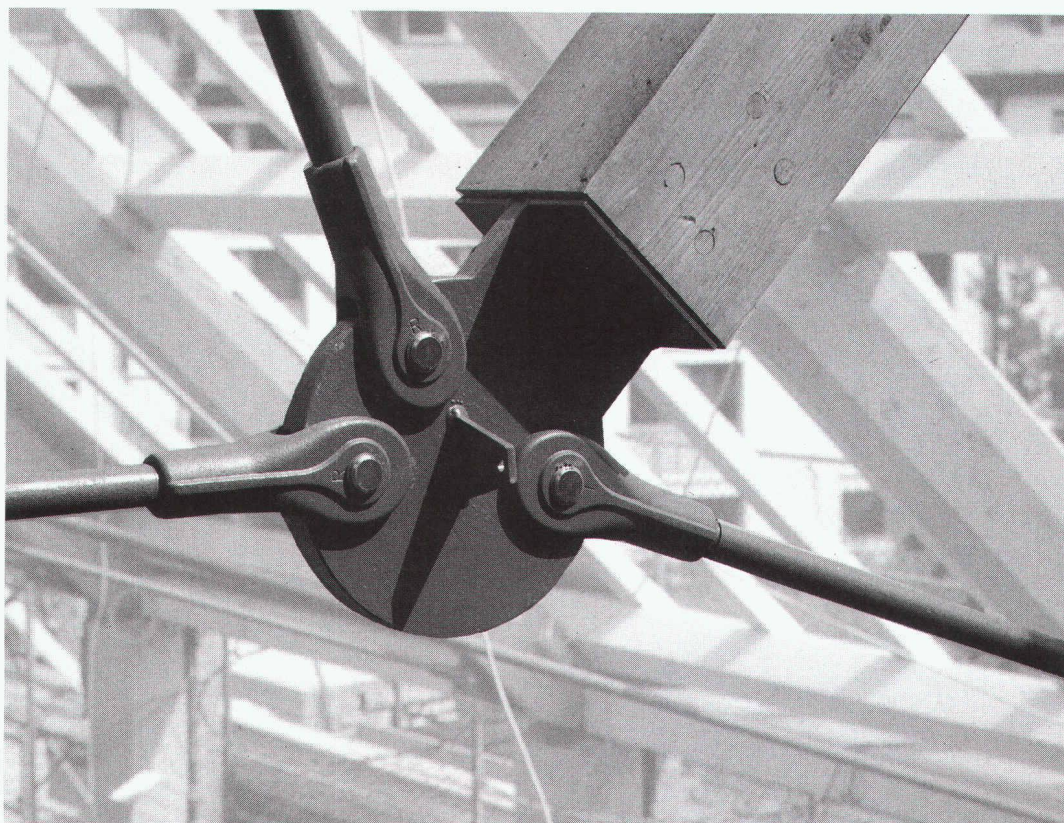
Jusqu'ici, la technique de fermeture, le contrôle d'accès, la saisie des temps et des données n'offraient que des solutions séparées. Il existe maintenant un système intégré global: avec Total Access, Kaba réunit le contrôle électronique d'accès, la gestion des temps, la technique de fermeture, les portes de sécurité et automatiques. Kaba préserve les bâtiments, les personnes, le savoir, les valeurs et accélère le flux d'informations et de données. Les installations de fermeture Kaba éprouvées, élément important de Total Access, s'obtiennent auprès du commerce spécialisé.



Kaba Schliesssysteme AG • Case postale • CH - 8620 Wetzikon
Téléphone 01/931 61 11 • Téléfax 01/931 63 85

B 5472

Nous réalisons des haubans élégants et élancés en acier, en câble métallique, zingués et inoxydables.



RISS AG

Fabrication mécanique

Forgeage

Technique d'ancrage

Câbles et Chaînes

Technique de poinçonnement

CH-8108 Dällikon-Zurich

Industriestrasse 32

Téléphone 01/844 11 22

Fax 01/844 11 51

Bureau Suisse Romande

En Sus-Craux

Case postale 3

CH-1166 Perroy

Téléphone 021/825 24 14

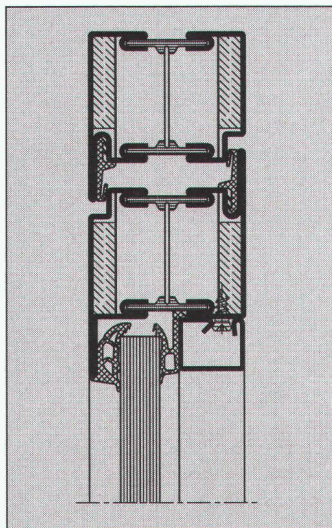
Fax 021/825 41 40

B 4575

JANISOL® 2

T30/F30

Portes et cloisons vitrées coupe-feu

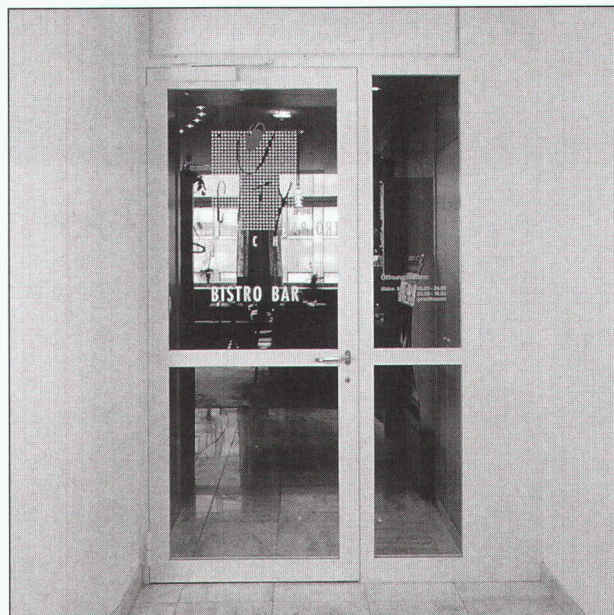


Fabrication simple, rationnelle et peu coûteuse de portes élégantes et légères ainsi que de cloison en verre

- ◆ hauteurs de construction 60 mm
- ◆ coupe facile grâce à des sections égales sur toute la longueur
- ◆ bonne soudabilité
- ◆ assortiment de ferrures faciles à poser
- ◆ grande rigidité grâce aux isolateurs de haute qualité et à la liaison mécanique contre-depouillée

NOUVEAU!

Eprouvée aussi pour la construction F60 (JANISOL®3 F60)



Bâtiment administratif et d'habitation «City» Buchs/SG

Représentation pour la Suisse romande des profilés Jansen:

METALLICA SA
1001 Lausanne
Case postale 1120
Téléphone 021/635 13 13
Téléfax 021/634 00 01

JANSEN

METALLICA SA

Mille pompes à chaleur subventionnées...

REPUBLICA • FCB/96



...jusqu'à 6'000 francs

Le respect de l'environnement relève de l'évidence. Pourtant, pour chauffer des locaux, l'eau sanitaire ou son habitation, même les meilleures intentions se heurtent parfois au mur du prix... Cela ne concernera pas les mille prochaines pompes à chaleur installées en Suisse occidentale, puisque Promopac a décidé de les promouvoir jusqu'à un maximum de 6'000 francs par pompe à chaleur dès le 1^{er} octobre 1996 (à raison de 200 francs par kW thermique fourni par la pompe à chaleur). Un précieux soutien économique qui devrait faire chaud au cœur, non?

Pour en savoir plus, prenez contact avec votre distributeur local d'électricité ou directement avec nous, par téléphone ou au moyen du coupon ci-contre.

Promopac, case postale 1230, 1001 Lausanne, tél. 021/341 22 22

Avec le soutien de:



Merci de me faire parvenir la documentation sur l'offre «Mille pompes à chaleur subventionnées»

Entreprise:

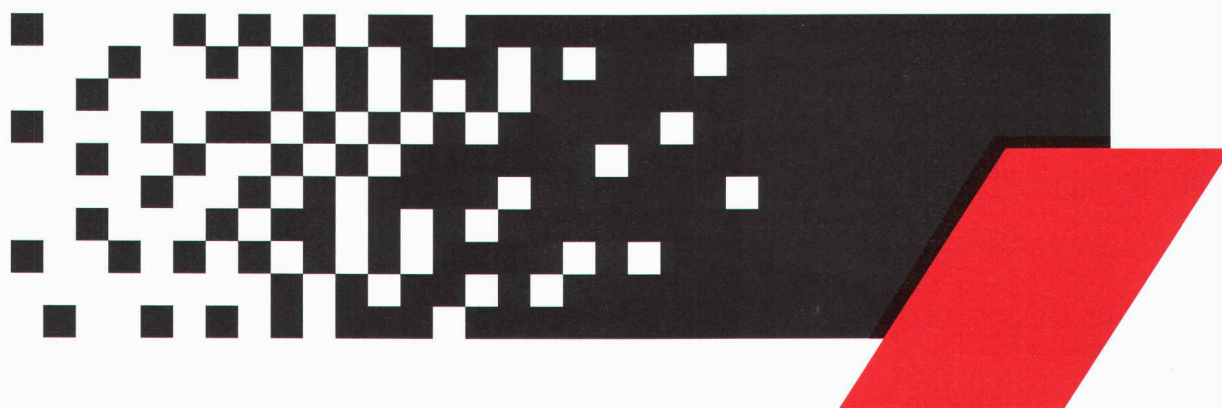
Nom et prénom:

Adresse:

Localité:

A envoyer à: Promopac, case postale 1230, 1001 Lausanne

**DANS
LA CONSTRUCTION,
IL Y A DES SIGNES
POSITIFS:
EN VOILÀ UN.**



PARTENAIRES DE TOUS LES DEFIS

Granulats, béton frais, transport et pompage

GENEVE:

BETON FRAIS GENEVE - RENE VEIT

VALAIS:

ARTHUR DUC - SAGRO

VAUD:

TRANSMAT - AGREBETON - BETON FRAIS NYON
JEAN GIOBELLINA

VAUD-FRIBOURG:

BFF GRAVABAL - SB BETON SERVICE
BETON PRET MOUDON - BETON PRET BROYARD

Membres du groupe



Tél. 021/866 91 11 - Fax 021/866 92 90