

**Zeitschrift:** Ingénieurs et architectes suisses  
**Band:** 122 (1996)  
**Heft:** 23

## **Werbung**

### **Nutzungsbedingungen**

Die ETH-Bibliothek ist die Anbieterin der digitalisierten Zeitschriften auf E-Periodica. Sie besitzt keine Urheberrechte an den Zeitschriften und ist nicht verantwortlich für deren Inhalte. Die Rechte liegen in der Regel bei den Herausgebern beziehungsweise den externen Rechteinhabern. Das Veröffentlichen von Bildern in Print- und Online-Publikationen sowie auf Social Media-Kanälen oder Webseiten ist nur mit vorheriger Genehmigung der Rechteinhaber erlaubt. [Mehr erfahren](#)

### **Conditions d'utilisation**

L'ETH Library est le fournisseur des revues numérisées. Elle ne détient aucun droit d'auteur sur les revues et n'est pas responsable de leur contenu. En règle générale, les droits sont détenus par les éditeurs ou les détenteurs de droits externes. La reproduction d'images dans des publications imprimées ou en ligne ainsi que sur des canaux de médias sociaux ou des sites web n'est autorisée qu'avec l'accord préalable des détenteurs des droits. [En savoir plus](#)

### **Terms of use**

The ETH Library is the provider of the digitised journals. It does not own any copyrights to the journals and is not responsible for their content. The rights usually lie with the publishers or the external rights holders. Publishing images in print and online publications, as well as on social media channels or websites, is only permitted with the prior consent of the rights holders. [Find out more](#)

**Download PDF:** 11.01.2026

**ETH-Bibliothek Zürich, E-Periodica, <https://www.e-periodica.ch>**



ETH-ZÜRICH  
28 Okt. 1996  
BIBLIOTHEK

## La tendance est au gaz naturel

Toujours plus de gens en Suisse misent sur le gaz naturel. En moins de 15 ans, le nombre d'habitations chauffées au gaz naturel est passé de 81 000 à 430 000, soit 5 fois plus. Plus qu'une simple croissance, cette évolution de l'utilisation du gaz naturel touche également les bureaux, les bâtiments administratifs, les écoles, les salles de sport, les commerces et les industries. Aujourd'hui, le gaz naturel couvre près de 21% des besoins en chauffage de la Suisse. Une contribution active à l'amélioration de notre environnement. La tendance est au gaz naturel. Economique et respectueux de l'environnement, il préserve l'avenir.

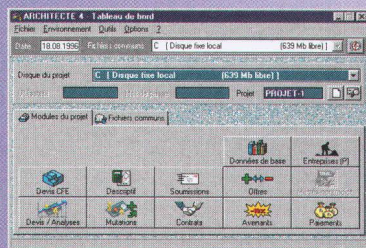
Pour une information détaillée, demandez une documentation plus complète  
auprès de l'Association Suisse de l'Industrie Gazière, rue Pichard 12, 1003 Lausanne,  
téléphone 021 · 312 93 35, télécopie 021 · 323 70 91.

**1 +  = gaz naturel**  
C'est l'avenir qui compte.

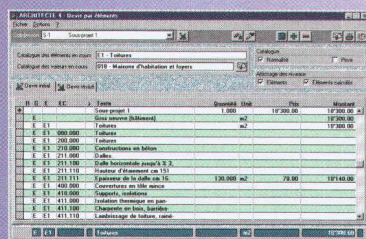


# ARCHITECTE 4

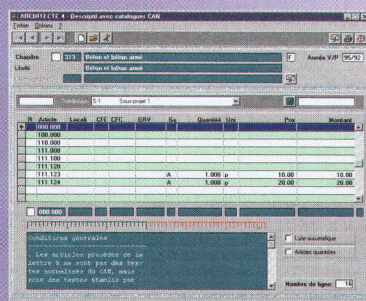
## logiciel de gestion de chantier pour Windows



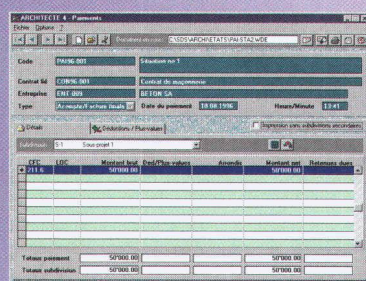
Le tableau de bord d'un projet



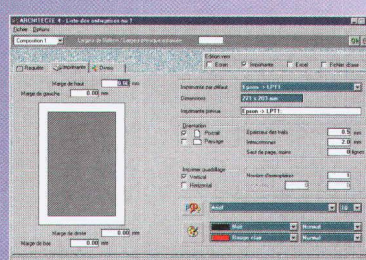
La composition d'un devis selon la méthode par éléments



Création d'un descriptif



Contrôle des coûts par CFC



Listes entièrement paramétrables

☛ Versions 16/32 bits pour Windows 3.1, Windows 95 et NT.

☛ Module de gestion de document (personnalisation des contrats, paiements, soumissions etc...)

☛ Liaisons OLE automatiques vers WinWord, Excel

☛ Transfert possible vers fichier xBase III et IV

☛ Transfert de données selon différentes normes

☛ Appel d'offre via INTERNET

☛ Nombre de sous-projets illimité avec totalisation automatique au niveau du projet principal.

☛ Utilisation de divers catalogues privés ou normalisés (CAN, éléments composés, valeurs référentielles).

☛ Programme et catalogues disponibles sur CD-ROM.

☛ Listes entièrement paramétrables (type requête QBE)

☛ Gestion des accès par utilisateurs

☛ Génération de descriptif automatique depuis un devis détaillé CFE.

☛ Devis estimatif automatique basé sur des offres.

☛ Module 'Métrés contradictoires' avec écran 'Formules de calcul'.

☛ Utilisation de toutes les polices 'TTF' dans les éditions.

☛ Publipostage et impression des étiquettes.

☛ Ecrans d'aide de type HyperTexte

☛ Bulles d'aide

☛ Archivage (sauvegarde) de projets paramétrable.

☛ Restauration sélective.

☛ Fonctionne sous tous les réseaux (Windows pour Workgroups, Windows 95, Novel Network)

☛ Et beaucoup plus...

### LA GESTION DE CHANTIER MODERNE ET CONVIVIALE

### TOUT DANS LE MEME LOGICIEL SOUS WINDOWS (3.11, NT & 95)

### RECOMMANDÉ PAR L'ASSOCIATION ROMANDE A.R.U.L.\*

Présentation sur INTERNET:  
<http://www.gve.ch/sds/>



**SOFTWARE DEVELOPMENT STUDIO**

**Contact :** M. Joseph Marjay  
**Téléphone :** 021 905 60 19  
**Téléfax :** 021 905 60 29  
**Adresse :** 1085 Vulliens  
**E - mail :** [sds.jm@gve.ch](mailto:sds.jm@gve.ch)

\* Association Romande des Utilisateurs de Logiciel de gestion