

**Zeitschrift:** Ingénieurs et architectes suisses  
**Band:** 122 (1996)  
**Heft:** 22

## Werbung

### Nutzungsbedingungen

Die ETH-Bibliothek ist die Anbieterin der digitalisierten Zeitschriften auf E-Periodica. Sie besitzt keine Urheberrechte an den Zeitschriften und ist nicht verantwortlich für deren Inhalte. Die Rechte liegen in der Regel bei den Herausgebern beziehungsweise den externen Rechteinhabern. Das Veröffentlichen von Bildern in Print- und Online-Publikationen sowie auf Social Media-Kanälen oder Webseiten ist nur mit vorheriger Genehmigung der Rechteinhaber erlaubt. [Mehr erfahren](#)

### Conditions d'utilisation

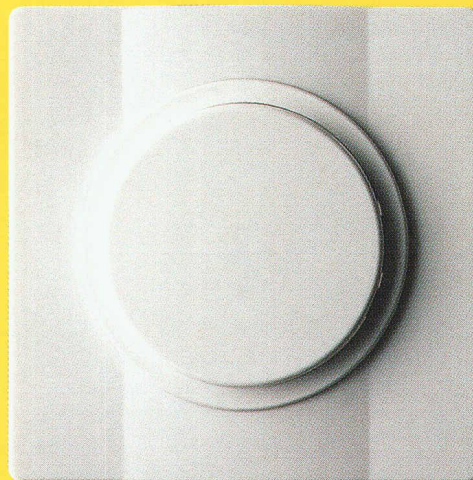
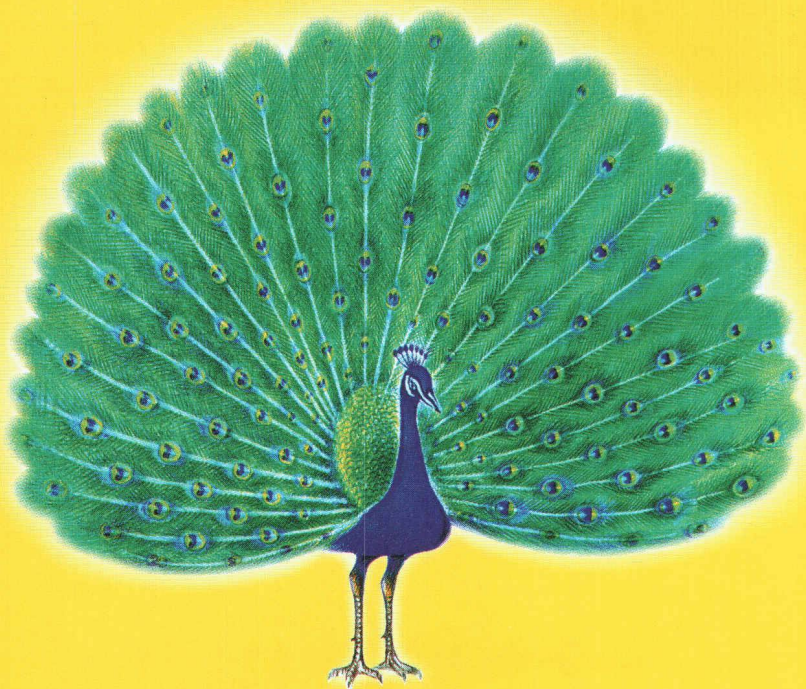
L'ETH Library est le fournisseur des revues numérisées. Elle ne détient aucun droit d'auteur sur les revues et n'est pas responsable de leur contenu. En règle générale, les droits sont détenus par les éditeurs ou les détenteurs de droits externes. La reproduction d'images dans des publications imprimées ou en ligne ainsi que sur des canaux de médias sociaux ou des sites web n'est autorisée qu'avec l'accord préalable des détenteurs des droits. [En savoir plus](#)

### Terms of use

The ETH Library is the provider of the digitised journals. It does not own any copyrights to the journals and is not responsible for their content. The rights usually lie with the publishers or the external rights holders. Publishing images in print and online publications, as well as on social media channels or websites, is only permitted with the prior consent of the rights holders. [Find out more](#)

**Download PDF:** 11.01.2026

**ETH-Bibliothek Zürich, E-Periodica, <https://www.e-periodica.ch>**

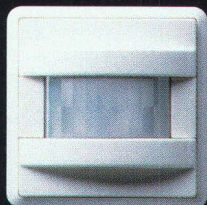


ETH-ZÜRICH

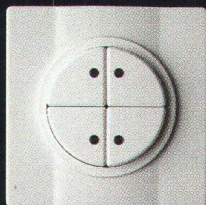
11. Okt. 1996

BIBLIOTHEK

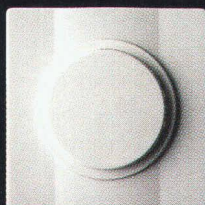
## Une belle entrée en scène.



Système automatique GIRA



Système d'installation EIB



Ligne d'interrupteurs LINEA

La ligne d'interrupteurs de Levy Fils au design séduisant s'appelle LINEA. Du point de vue des formes comme de celui des couleurs, elle s'intègre de manière idéale aussi bien aux conceptions contemporaines d'agencement intérieur que dans un bâtiment ancien modernisé. Derrière cette façade esthétique se dissimule la technologie Levy Fils, connue et éprouvée de longue date, synonyme de montage simple, de fonctionnement parfait et de grande longévité. Associée au système automatique de haute sensibilité GIRA et à l'intelligence du système d'installation EIB pour la commande de l'ensemble des fonctions électriques domestiques, la ligne d'interrupteurs LINEA constitue la toute nouvelle proposition de Levy Fils pour les professionnels.

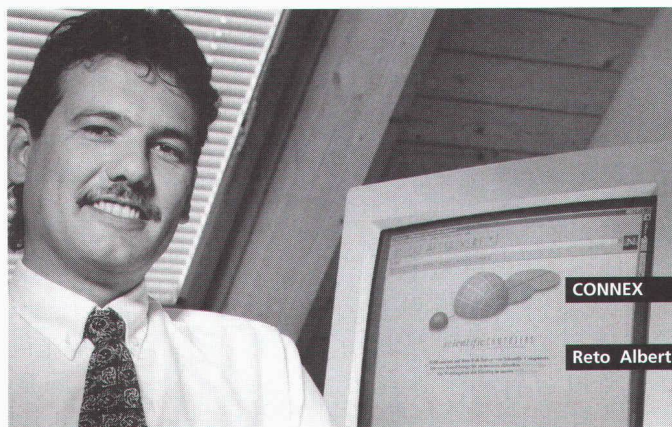
# LEVY

F I L S

La qualité dans le moindre détail.



Reto Albertini, Directeur de Scientific  
Computers SC AG, Thörishaus



CONNEX

Reto Albertini

*Monsieur Albertini, que fait votre entreprise?*

Scientific Computers SC AG commercialise la gamme des produits MATLAB de la société américaine The MathWorks Inc.

CONNEX

Reto Albertini

*Comment travaillez-vous?*

L'entreprise est divisée en trois unités: distribution, technique et administration. Le téléphone est l'élément qui nous relie. C'est même là notre principal outil de travail. Nous réglons environ 90% de nos affaires grâce aux liaisons téléphoniques.

CONNEX

Reto Albertini

*Pourquoi vous êtes-vous décidé pour Centrex?*

Ce système correspond parfaitement à nos besoins. Par exemple, si un client de Bâle nous appelle à Thörishaus pour nous demander conseil, Centrex nous

## Il y a toujours un abonné au numéro que vous avez demandé.

L'entreprise Scientific Computers SC AG, sise à Thörishaus près de Berne, est spécialisée dans les logiciels informatiques. Ses prestations vont du conseil à la distribution, en passant par le service à la clientèle et l'entretien. Dans son carnet d'adresses, la société bernoise compte des entreprises renommées telles que ABB, Ciba ou encore l'UBS. A vrai dire, peu importe l'emplacement de son quartier général. L'essentiel est qu'elle bénéficie de liaisons qui lui permettent de transmettre parole et données dans toute la Suisse.

Pour ce faire, Scientific Computers a fait appel à Centrex, l'autocommutateur d'utilisateurs (ACU) virtuel proposé par Telecom PTT. En effet, Centrex offre toutes les facilités d'un central domes-

tique moderne, tout en permettant d'emprunter l'ensemble du réseau de Telecom PTT. Un central côté abonné n'est même pas nécessaire. Scientific Computers SC AG a simplement dû spécifier quels raccordements il fallait inclure dans son réseau téléphonique. L'entreprise peut notamment transférer ou dévier un appel effectué sur un numéro professionnel interne.

Le système s'adapte constamment aux changements qui surviennent dans l'entreprise. Implantation de nouvelles succursales, augmentation ou diminution du personnel, etc., toutes ces variations peuvent être répercutées du jour au lendemain dans la configuration du réseau téléphonique de la société.

MyS

« Centrex est un réseau téléphonique privé, »  
qui fonctionne dans toute la Suisse. »

permet de transférer son appel sur notre spécialiste basé à Zurich.

CONNEX

Reto Albertini

*Centrex est-il également intéressant sur le plan des coûts?*

Effectivement. Grâce aux interfaces normalisées de Centrex, l'investissement est minime.

**TELECOM** PTT

Transmission de la parole et des données. Aujourd'hui et demain. Un seul opérateur pour le conseil, la planification et l'intégration. Information gratuite au 155 0 113.