

**Zeitschrift:** Ingénieurs et architectes suisses  
**Band:** 122 (1996)  
**Heft:** 21

## **Werbung**

### **Nutzungsbedingungen**

Die ETH-Bibliothek ist die Anbieterin der digitalisierten Zeitschriften auf E-Periodica. Sie besitzt keine Urheberrechte an den Zeitschriften und ist nicht verantwortlich für deren Inhalte. Die Rechte liegen in der Regel bei den Herausgebern beziehungsweise den externen Rechteinhabern. Das Veröffentlichen von Bildern in Print- und Online-Publikationen sowie auf Social Media-Kanälen oder Webseiten ist nur mit vorheriger Genehmigung der Rechteinhaber erlaubt. [Mehr erfahren](#)

### **Conditions d'utilisation**

L'ETH Library est le fournisseur des revues numérisées. Elle ne détient aucun droit d'auteur sur les revues et n'est pas responsable de leur contenu. En règle générale, les droits sont détenus par les éditeurs ou les détenteurs de droits externes. La reproduction d'images dans des publications imprimées ou en ligne ainsi que sur des canaux de médias sociaux ou des sites web n'est autorisée qu'avec l'accord préalable des détenteurs des droits. [En savoir plus](#)

### **Terms of use**

The ETH Library is the provider of the digitised journals. It does not own any copyrights to the journals and is not responsible for their content. The rights usually lie with the publishers or the external rights holders. Publishing images in print and online publications, as well as on social media channels or websites, is only permitted with the prior consent of the rights holders. [Find out more](#)

**Download PDF:** 12.01.2026

**ETH-Bibliothek Zürich, E-Periodica, <https://www.e-periodica.ch>**



# Humbert Gabella Verres S A

5454

BRIQUES ET PAVÉS EN VERRE

SOLARIS

GLASSTEIN

Nouvelles techniques

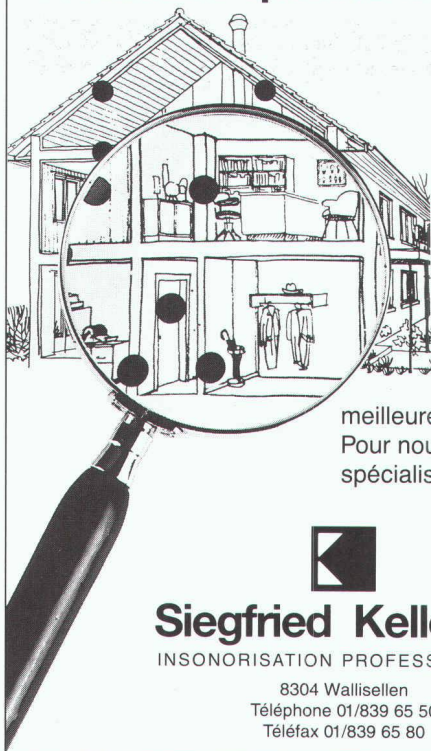
Vitrages – Dalles – Voûtes – Coupoles

Bureaux – Ateliers – Exposition 500 m<sup>2</sup>: 1312 Eclépens – Téléphone 021/866 65 16 – Fax 021/866 64 70

## SOUS LA LOUPE:

LE SAVOIR-FAIRE EN MATIÈRE D'INSONORISATION

### «L'insonorisation dans le bâtiment contribue à une meilleure qualité de la vie»



Notre feuille lourde **Idikell M 4001/05** a fait des milliers de fois ses preuves sur le terrain. Les exemples d'application les plus variés attestent de sa diversité d'emploi. Avec **Idikell M 4001/05** nous proposons un système complet qui garantit les meilleures valeurs acoustiques. Pour nous, le conseil technique spécialisé fait partie intégrante.


**Siegfried Keller SA**

INSONORISATION PROFESSIONNELLE

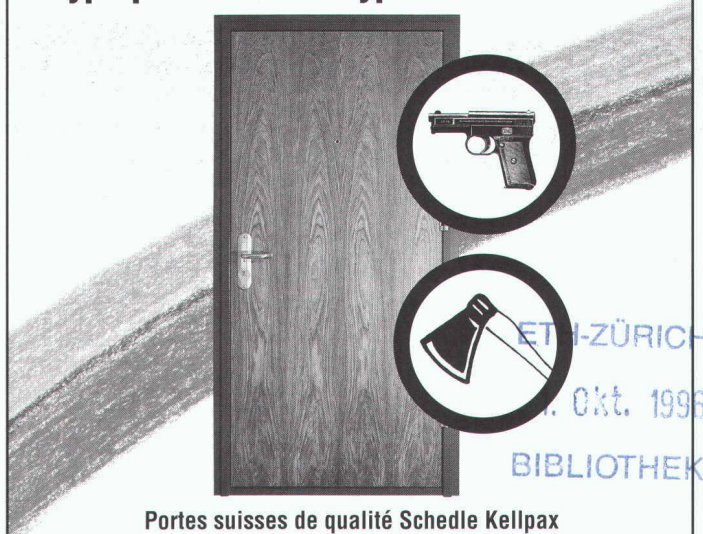
8304 Wallisellen  
Téléphone 01/839 65 50  
Téléfax 01/839 65 80

B4577

S C H E D L E | K E L L P A X

## Portes de sécurité

type pare-balles – type anti effraction



Portes suisses de qualité Schedle Kellpax

Porte palière type Alupan®

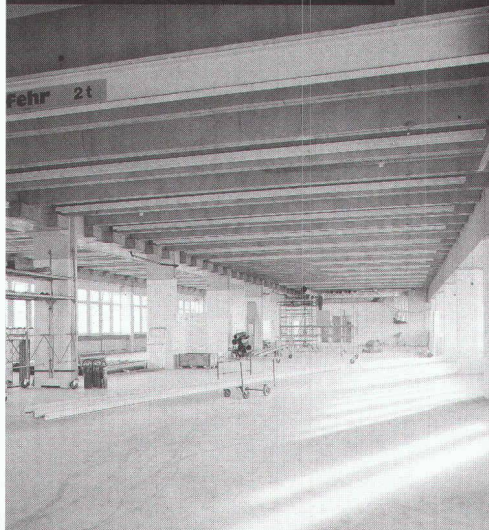
Porte extérieure type Kellpax®

Porte intérieure type Kellcopan®

Vente par votre marchand du bois

Référence d'origine: T. 056 - 648 99 77 F. 648 97 01

## Aménagement



Les avantages de Lista man space sautent aux yeux: utilisation optimale des surfaces disponibles et de l'infrastructure, flexibilité autorisant un développement dynamique de l'organisation. Lista man space offre de plus des «prestations flexibles», qui nécessiteraient autrement des investissements fixes sur le bâtiment. Par exemple: l'exploitation des places de travail avec liaison au réseau/TT/informatique fait partie du système. Lista man space – la souplesse dans l'aménagement de l'espace au service d'une croissance dynamique.

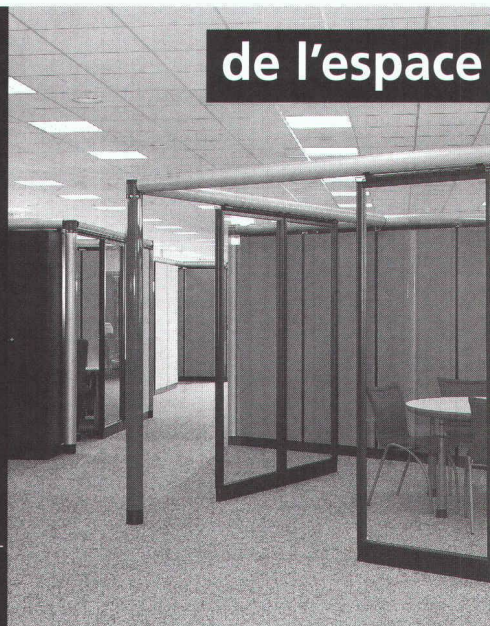
Demandez notre documentation!



Lista Organisation SA, Av. des Boveresses 44, 10 10 Lausanne  
Tél. 021/653 35 21, Fax 021/652 81 14

Lista Organisation SA, 3, rue Argand, 1201 Genève  
Tél. 022/732 33 45, Fax 022/731 74 26

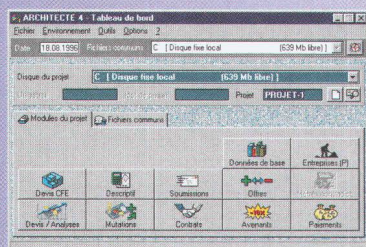
## de l'espace



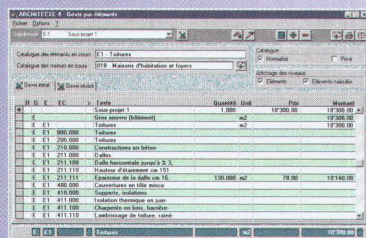


# ARCHITECTE 4

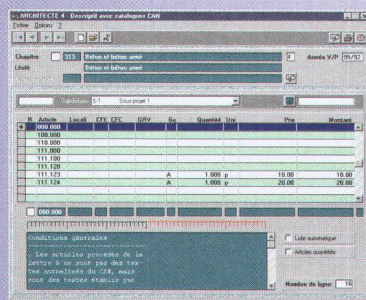
## logiciel de gestion de chantier pour Windows



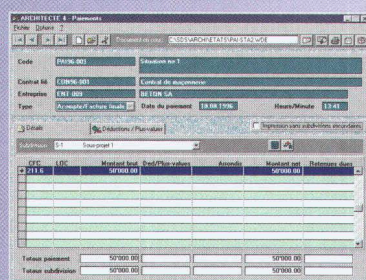
Le tableau de bord d'un projet



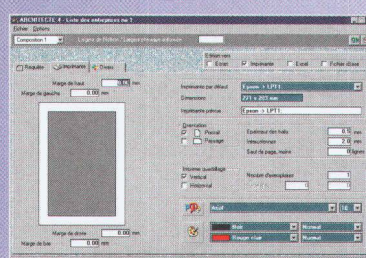
La composition d'un devis selon la méthode par éléments



Création d'un descriptif



Contrôle des coûts par CFC



Listes entièrement paramétrables

• Versions 16/32 bits pour Windows 3.1, Windows 95 et NT.

• Module de gestion de document (personnalisation des contrats, paiements, soumissions etc...)

• Liaisons OLE automatiques vers WinWord, Excel

• Transfert possible vers fichier xBase III et IV

• Transfert de données selon différentes normes

• Appel d'offre via INTERNET

• Nombre de sous-projets illimité avec totalisation automatique au niveau du projet principal.

• Utilisation de divers catalogues privés ou normalisés (CAN, éléments composés, valeurs référentielles).

• Programme et catalogues disponibles sur CD-ROM.

• Listes entièrement paramétrables (type requête QBE)

• Gestion des accès par utilisateurs

• Génération de descriptif automatique depuis un devis détaillé CFE.

• Devis estimatif automatique basé sur des offres.

• Module 'Métrés contradictoires' avec écran 'Formules de calcul'.

• Utilisation de toutes les polices 'TTF' dans les éditions.

• Publipostage et impression des étiquettes.

• Ecrans d'aide de type HyperTexte

• Bulles d'aide

• Archivage (sauvegarde) de projets paramétrable.

• Restauration sélective.

• Fonctionne sous tous les réseaux (Windows pour Workgroups, Windows 95, Novel Netware)

• Et beaucoup plus...

## LA GESTION DE CHANTIER MODERNE ET CONVIVIALE

## TOUT DANS LE MEME LOGICIEL SOUS WINDOWS (3.11, NT & 95)

## RECOMMANDE PAR L'ASSOCIATION ROMANDE A.R.U.L.\*

Présentation sur INTERNET:  
<http://www.gve.ch/sds/>



**SOFTWARE DEVELOPMENT STUDIO**

**Contact :** M. Joseph Marjay  
**Téléphone :** 021 905 60 19  
**Téléfax :** 021 905 60 29  
**Adresse :** 1085 Vulliens  
**E-mail :** [sds.jm@gve.ch](mailto:sds.jm@gve.ch)

\* Association Romande des Utilisateurs de Logiciel de gestion