

**Zeitschrift:** Ingénieurs et architectes suisses  
**Band:** 122 (1996)  
**Heft:** 19

## **Werbung**

### **Nutzungsbedingungen**

Die ETH-Bibliothek ist die Anbieterin der digitalisierten Zeitschriften auf E-Periodica. Sie besitzt keine Urheberrechte an den Zeitschriften und ist nicht verantwortlich für deren Inhalte. Die Rechte liegen in der Regel bei den Herausgebern beziehungsweise den externen Rechteinhabern. Das Veröffentlichen von Bildern in Print- und Online-Publikationen sowie auf Social Media-Kanälen oder Webseiten ist nur mit vorheriger Genehmigung der Rechteinhaber erlaubt. [Mehr erfahren](#)

### **Conditions d'utilisation**

L'ETH Library est le fournisseur des revues numérisées. Elle ne détient aucun droit d'auteur sur les revues et n'est pas responsable de leur contenu. En règle générale, les droits sont détenus par les éditeurs ou les détenteurs de droits externes. La reproduction d'images dans des publications imprimées ou en ligne ainsi que sur des canaux de médias sociaux ou des sites web n'est autorisée qu'avec l'accord préalable des détenteurs des droits. [En savoir plus](#)

### **Terms of use**

The ETH Library is the provider of the digitised journals. It does not own any copyrights to the journals and is not responsible for their content. The rights usually lie with the publishers or the external rights holders. Publishing images in print and online publications, as well as on social media channels or websites, is only permitted with the prior consent of the rights holders. [Find out more](#)

**Download PDF:** 07.01.2026

**ETH-Bibliothek Zürich, E-Periodica, <https://www.e-periodica.ch>**

# Combinaisons illimitées?



B 5408



...il est vrai qu'aujourd'hui on peut presque tout combiner. Pour le système de raccordement à sertir, nous vous conseillons toutefois de miser sur un ensemble concret, comprenant des tuyaux, des raccords et un outillage à sertir. Optipress de Nussbaum est synonyme de sécurité et de garantie pour vous et votre clientèle.

**Travailler systématiquement = fiabilité pour tous!**

R. Nussbaum SA, 4601 Olten

**NUSSBAUM<sub>RN</sub>**



# Votre partenaire pour les systèmes de héliog- raphiques est aussi votre partenaire pour les copies grands for- mats et les traceurs.



A. Messerli SA se pose comme le spécialiste dans tous les domaines de la copie technique. Ainsi, nous sommes en mesure de vous proposer non seulement les appareils et le matériel de consommation pour l'héliographie, copies grands

formats et traçage, mais également tout le conseil, la livraison et le service. Si vous recherchez donc, dans un quelconque de ces trois domaines, une solution adaptée et réellement professionnelle, il serait bon que nous fassions connaissance.

**orbit**  
Basel, 8.-12.10.1996  
halle 111, stand B30

MESSERLI  TECHNIQUE D'INFORMATION



A. Messerli AG, Sägereistrasse 29, 8152 Glattpfug, Tél. 01/829 11 11, Fax 01/829 13 48. Aarau, Bâle, Berne/Schönbühl, Coire, Genève/Vernier, Lausanne, Lugano/Manno, Kriens, Sion, St-Gall





# Le manque de place rend inventif!

**Votre partenaire pour les archives  
et étagères mobiles:**



Technique de  
manutention et stockage

**hulfegger**

La compétence en toutes dimensions



# La place pour les archives

dans les banques, assurances, bibliothèques, musées, etc.

## est aussi rare que chère!

### Pratiques et esthétiques



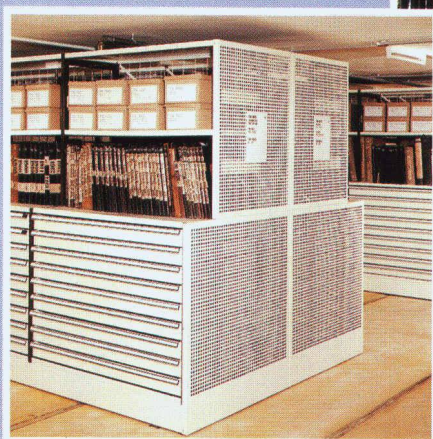
**Pas de simples étagères mais un système ingénieux offrant des solutions idéales pour l'archivage:**

- maniement aisé et sans effort
- technique sophistiquée, détails soignés
- flexibilité maximale grâce aux éléments spéciaux modulables
- planification professionnelle
- protection optimale des marchandises
- gestion et accès rationnels
- versions manuelles et motorisées facilitant le déplacement de charges lourdes
- proximité du client et conseils compétents
- réalisation dans les délais
- service rapide et complet

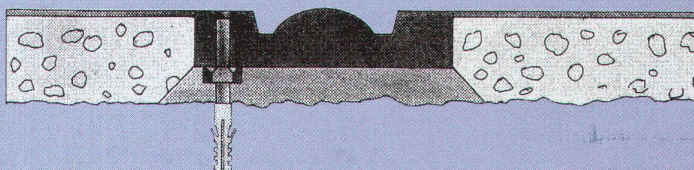
### Intérieur multifonctionnel



En optant pour les étagères mobiles Hulftegger, vous gagnez de la place et du temps tout en réalisant des économies! Ces installations combinent l'esthétique et la fiabilité avec une gestion optimale de l'espace disponible.



- rails entièrement intégrés dans le sol  
➔ prévient le trébuchement accidentel
- épaisseur minimale de la chape  
➔ économies substantielles
- profils de rail brevetés  
➔ guidage précis à effet autocentrant



Technique de  
manutention et stockage

# hulftegger

**La compétence en toutes dimensions**

Hulftegger AG  
Industriestrasse 6  
CH-8618 Oetwil a/See  
Tél. 01-929 19 81  
Fax 01-929 27 37

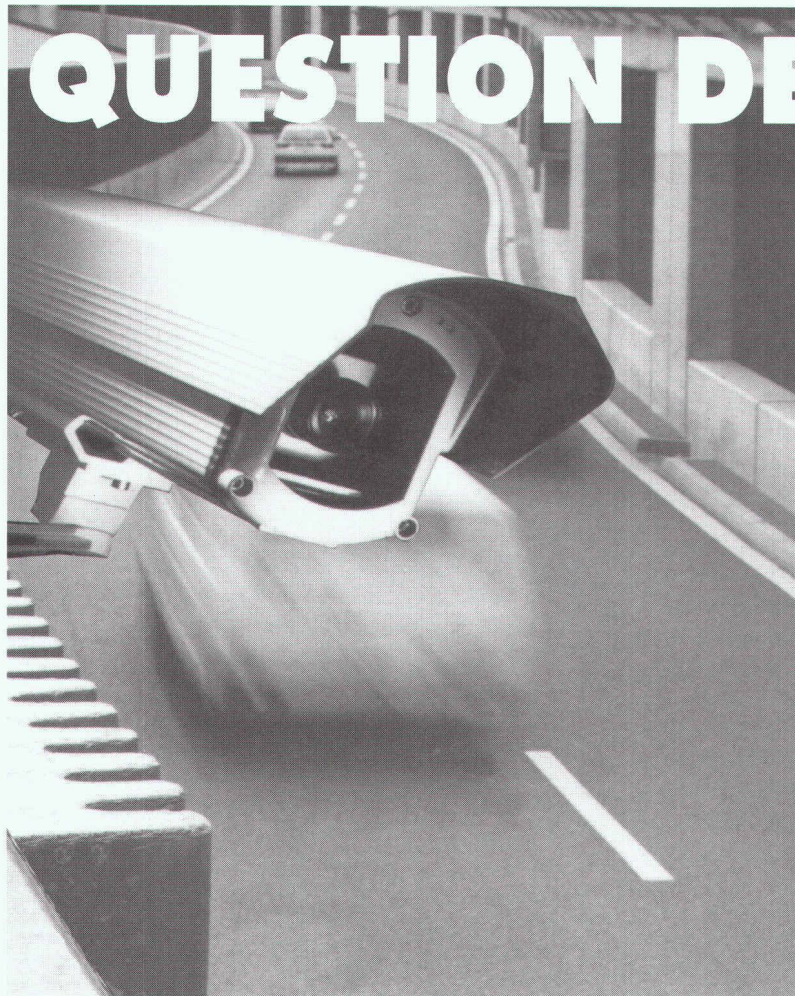
Hulftegger AG  
Bahnhofstrasse 52  
CH-8712 Stäfa  
Tél. 01-928 81 11  
Fax 01-926 67 55

Hulftegger SA  
Z.I. Le Bey  
CH-1442 Montagny  
Tél. 024-24 60 65  
Fax 024-24 42 35

Nouveau numero  
à partir du 2 nov 96  
Tél. 024-445 60 65  
Fax 024-445 42 35



# QUESTION DE SÉCURITÉ



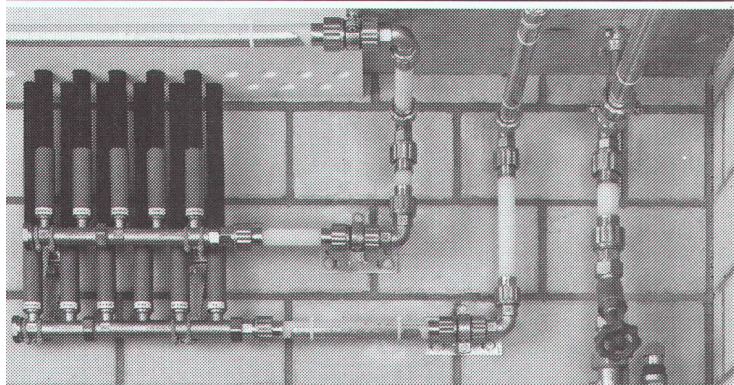
Les systèmes vidéo de surveillance contribuent à la sécurité du trafic et assurent le contrôle des processus et des bâtiments. Comme il s'agit souvent de protéger la vie humaine, la fiabilité des installations est essentielle. Notre savoir faire et notre réseau d'intervention vous garantissent des systèmes parfaitement étudiés et des prestations de service haut de gamme.



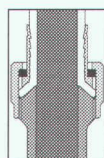
**REDIFFUSION**  
SYSTEMES DE COMMUNICATION

Rediffusion AG • Zollstrasse 42 • 8021 Zürich • Tel. 01 - 277 91 11  
Rediffusion SA • 5, Grand Pont • 1003 Lausanne • Tél. 021 - 310 18 20  
Rediffusion AG • Austrasse 19 • 4011 Basel • Tel. 061 - 271 91 41  
Nordex Systems AG • Ober-Kuonimatt • 6010 Kriens • Tel. 041 - 340 47 27

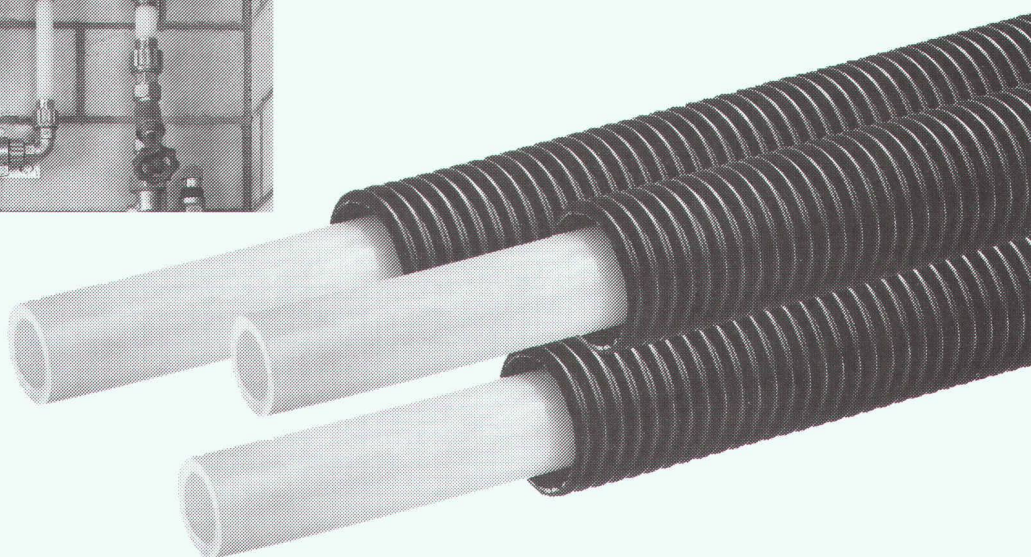
## JRG Sanipex®



*Le système d'installation d'eau potable garantissant une technique moderne de construction*



*Une technique d'assemblage brevetée, se distinguant par une section constante du tube de distribution et une pression régulière sur l'élément. Montage rapide, étanchéité longue durée.*



Haute résistance à la corrosion  
Fonctionnement silencieux  
Convient à l'eau froide et chaude (95°)  
Interchangeable en cas de blessure  
Livrable en 7 dimensions: 16-63 mm  
Tubes en polyéthylène réticulé (PE)  
Se prête à toute forme de construction

## JRG Gunzenhauser

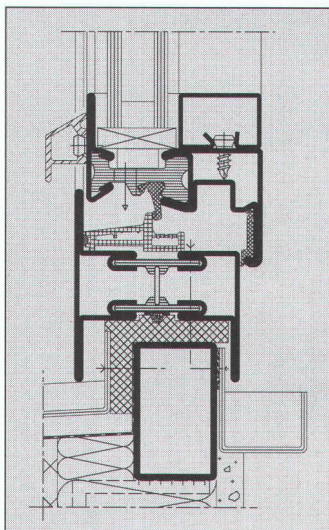
Robinetterie • Sanipex® • Fonderie

J.+R. Gunzenhauser SA  
Fonderie • Robinetterie  
Hauptstrasse 130, CH-4450 Sissach  
Téléphone 061/975 22 22, Téléfax 061/975 22 00  
Lugano • Dortmund • Neuburg/Donau • Vienne



# JANISOL®

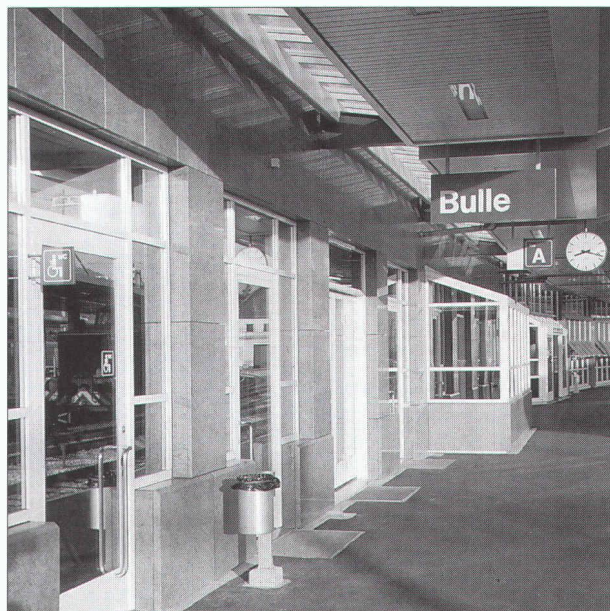
La série de profilés d'acier  
isolants pour  
portes et fenêtres



- ◆ pour portes à un et deux vantaux ainsi que pour vitrages fixes et fenêtres (vantaux à la française et oscillo-battant)
- ◆ série de profilé de la hauteur de construction de 60/64 mm
- ◆ grande rigidité grâce aux isolateurs de haute qualité et à la liaison mécanique contre-dépouillée

**Exécution:**

- ◆ feuillard d'acier zingué au feu "Z" (env. 20 µm à l'intérieur et à l'extérieur)
- ◆ grenaillage et pulvérisation de zinc
- ◆ brut de laminage (ne convient pas au zingage au feu)



Gare de Bulle

Représentation pour la Suisse romande des profilés Jansen: METALLICA SA  
1001 Lausanne  
Case postale 1120  
Téléphone 021/635 13 13  
Téléfax 021/634 00 01

# JANSEN

# METALLICA SA

*Matériaux*  
**MD**  
*Directs*

Matériaux Directs  
Chemin d'Étraz 2  
1027 Lonay/VD  
Tél 021/803.25.06  
Fax 021/803.25.14

Ouvert le samedi de 9.00 à 16.00

# Rabais 40 %

Grand choix de :  
Carrelage, faïences, grès céram,  
marbre et granit.  
Plus de 600 échantillons.

Carrelage Faïence Marbre Granit /Agenc. Salles de Bains et Cuisines

B 5419

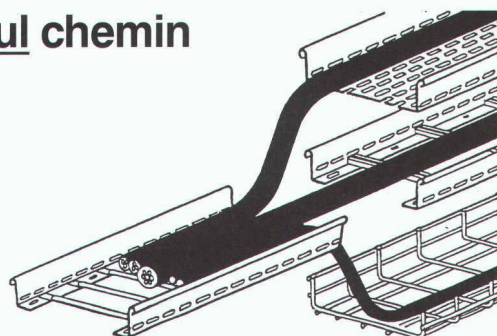
Au rancart, les chemins à grille, échelles et chemins de câbles! Il existe maintenant le  
**multi-chemin LANZ — un seul chemin  
pour tous les câbles.**

Avec les multi-chemins LANZ:

- planification, mesure et décompte simplifiés
- frais d'entreposage et de montage réduits
- coûts diminués et profit plus grand pour le client

**Multi-chemins LANZ:**

Demandez conseil, offre et livraison rapide et  
avantageuse à votre électricien-grossiste ou  
directement à Lanz oensingen sa



**LANZ**

**lanz oensingen sa**

CH-4702 Oensingen • Téléphone 062 388 21 21 • Fax 062 388 24 24





# LE CHAUF- FAGE AU MAZOUT N'EXPLOSE PAS.

Aebi-Strebel

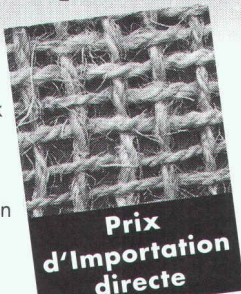
Avant que votre clientèle ne soit mise sous pression par des comparaisons d'énergie et de systèmes de chauffage, procurez-vous notre nouvelle brochure qui met en lumière le chauffage au mazout moderne. La commander c'est facile, un coup de fil suffit. Centre Information Mazout, Löwenstrasse 1, 8001 Zurich, tél. 01/221 19 79.

**CHAUFFAGE AU MAZOUT.**  
LA BONNE DÉCISION.



## Verdure assurée avec des géotextiles organiques.

- **Tissus de coco:** Pures fibres de coco, très résistantes
- **Filet de jute:** L'alternative au meilleur prix
- **Nattes de paille et coco:** Egalement avec semences incorporées
- **Fascine végétative:** Pour la revitalisation de cours d'eau



**Prix  
d'Importation  
directe**

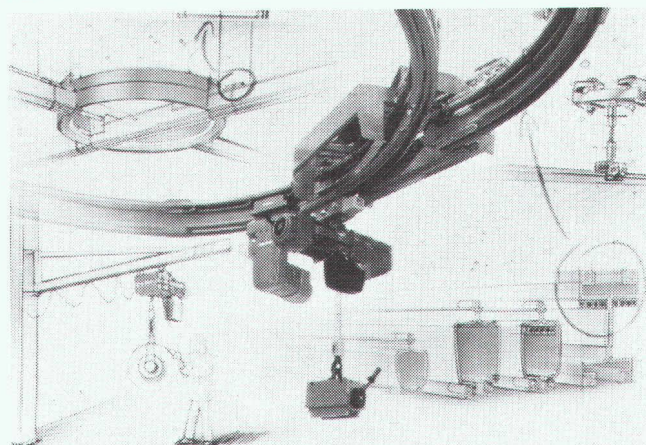
**Notre proposition pour un reverdissement réussi:** Conseils, génie biologique, semis hydraulique/Hydro-seeding, semis forestier, gazon-gravier, végétalisation extensive de toitures, protection contre l'érosion, gazon pré-cultivé.

## HYDROSAAT SA

CH-1717 St. Ursen  
Tél. 037 - 22 45 25 (dès le 2.11.96: 026 - 322 45 25)  
Fax 037 - 23 10 77 (dès le 2.11.96: 026 - 323 10 77)

## Ponts roulants légers Demag

A chaque emplacement où des charges jusqu'à 3200 kg doivent être soulevées, transportées, chargées et déchargées, les ponts roulants légers DEMAG vous offrent des possibilités économiques et rationnelles.



## BURRI Manutention

W. Burri SA 1000 Lausanne 16  
Adresse: chemin de la Meunière 12 - 1008 Prilly  
Tél. (021) 624 45 33 - Fax (021) 624 18 69  
Représentant en Suisse romande de:  
**Fehr Demag - Fördertechnik**

B 5370



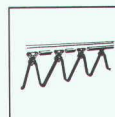
Palans  
compacts



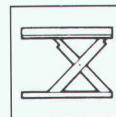
Ponts roulants



Engins  
de préhension



Alimentation



Plates-formes  
élévatrices



# une touche naturelle

Ursula Mauron,  
Caisse de prévoyance  
des ingénieurs  
et architectes  
téléphone  
031 382 03 52.



■ Caisse de Prévoyance  
des Associations  
Techniques  
SIA UTS FAS FSAI

SCH E D L E | K E L L P A X

## Kellcopan®

Porte intérieure type stratifiée  
Porte intérieure massif T30



Portes suisses de qualité Schedle Kellpax

Porte palière type Alupan®

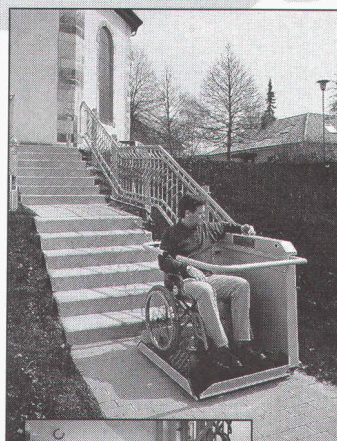
Porte extérieure type Kellpax®

Porte de sécurité pare-balles, anti-effraction

Vente par votre marchand du bois

Référence d'origine: T. 056 - 648 99 77 F. 648 97 01

## D'un étage à l'autre... en toute sécurité, à l'intérieur comme à l'extérieur!

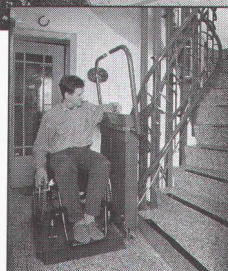


Le monte-escaliers **THYSSEN**

- Conçu pour un encombrement minimum
- Sans limitation de course
- Adaptable à toute situation
- Silencieux, alimentation secteur ou batterie
- Convient aux escaliers droits ou tournants

Devis d'installation gratuit

Pour un conseil personnalisé,  
contactez le 021 / 312 11 41,  
fax 323 97 80



REPRÉSENTANT POUR LA SUISSE ROMANDE  
DE THYSSEN TREPPENLIFTE GMBH

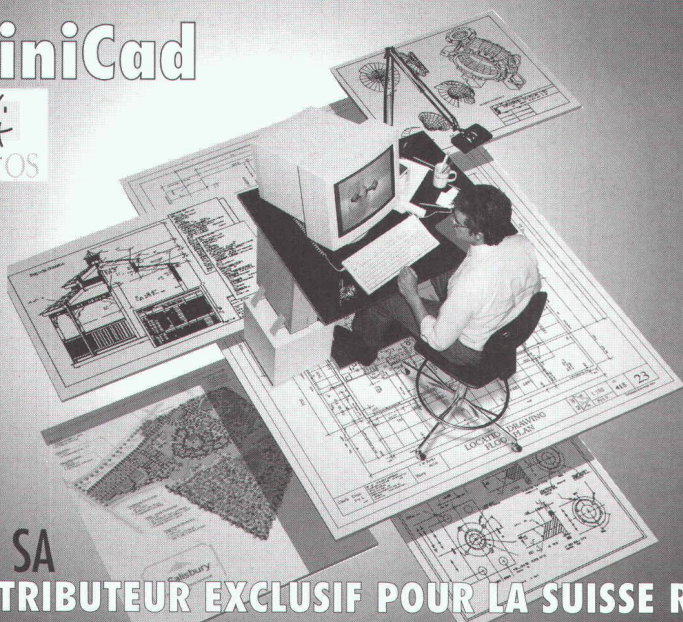


# PRAXIMED

PRAXIMED SA RUE DE BOURG 11-13, 1003 LAUSANNE



# CENTRE DE COMPÉTENCES MiniCad



**DIP SA**  
**DISTRIBUTEUR EXCLUSIF POUR LA SUISSE ROMANDE**

## MiniCad®



Version Windows - français - disponible à fin 1996  
Version demo. Mac - français / CD Rom+Manuel Fr. 75.-

**Computer Works**

Langgartenweg 27, 4123 Allschwil 1 - Tél. 061/486 43 43 - Fax 061/486 43 42

**CA**  
**RÉSEAU C4 - TELECAD PLUS - MAILBOX**  
**RNIS - MODEM**  
Environnement:  
**MAC - PC - UNIX, etc.**

### DIP services:

#### Plotter

- Traceur de production électrostatique N/B
- Traceur Laser N/B
- Traceurs à jets d'encre - Couleurs et N/B  
91 cm de largeur
- Traceur électrostatique grand format  
132 cm en mode Couleurs - 135 cm en mode N/B
- Scanner - 85 cm de largeur

#### Autres services

- PAO - Scannage - Flashage
- Impression digitale - Copies couleurs
- Impression offset
- Héliographie - Copies N/B
- Repro Photo technique - Giganto

**DIP SA REPRO**

Rue du Simplon 25

Tél.

Fax

SwissNet/RNIS

Modem V/34

1006 LAUSANNE

021 - 617 47 61

021 - 601 04 83

021 - 601 01 15

021 - 617 47 64

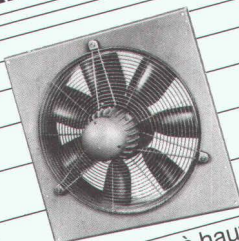
## AUX PROFESSIONNELS DU SECTEUR DE LA VENTILATION



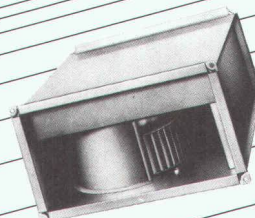
Helios mini-ventilateurs



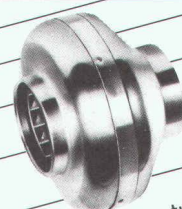
Système d'aération  
monotube



Ventilateurs à haute  
performance



Ventilateurs  
Radax de gaine



Ventilateurs pour tube

8902 Urdorf/ZH  
Steinackerstrasse 36

**HELIOS VENTILATOREN AG**  
Luftechnik

Telefon 01/734 36 36  
Telefax 01/734 31 84

B 4874



## Krüger maîtrise l'humidité!

- Déshumidificateurs d'air pour les habitations, locaux artisanaux et industriels
- Assèchement de la construction
- Assèchement après dégâts d'eau
- Sèche-linge SECOMAT

Je désire recevoir des informations  
détaillées sur:

Nom:

Adresse:

NPL/Localité:

**Krüger + Cie SA**

1606 Forel VD, Tél. 021/781 27 91  
3110 Münsingen BE, Tél. 031/721 48 11

**KRÜGER**

B 5321





# Humbert Gabella Verres S.A.

## BRIQUES ET PAVÉS EN VERRE

Vitrages – Dalles – Voûtes – Coupoles

Bureaux – Ateliers – Exposition 500 m<sup>2</sup>: 1312 Eclépens – Téléphone 021/866 65 16 – Fax 021/866 64 70

**SOLARIS**  
GLASSTEIN

Nouvelles techniques

*L'entrepreneur  
de travaux publics!*

FOUILLES, COLLECTEURS,  
GÉNIE CIVIL,  
TRAVAUX ROUTIERS,  
REVÊTEMENTS BITUMINEUX,  
TRAVAUX LACUSTRES.



**MARTI SA  
LAUSANNE**

B 5375

**CH-1020 Renens - Rue du Caudray 22**

Tél. 021 / 636 17 36 - Fax 021 / 636 17 43

### Travaux spéciaux :

- Pousse-tube
- Galeries
- Wellpoints/puits
- Gunite
- Palplanches
- Pleux forés-battus-moulés
- Ancrages-Jetting
- Parois moulées-berlinoises

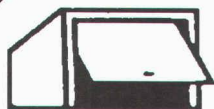
*L'entrepreneur  
de travaux  
spéciaux!*

**génie civil +  
fondations sa**

Une entreprise du groupe Marti SA

**1020 Renens - Rue du Caudray 22**  
**Tél. 021 / 636 17 39 - Fax 021 / 636 17 43**  
**1214 Vernier/GE - Tél. 022 / 341 03 38**  
**1950 Sion - Tél. 027 / 22 19 94**

B 5374



# SEMA

## Garages en béton

- Cellules multi-fonctions
- Garages souterrains en système modulaire
- Portes/ouvrables
- Toits 2 pans/appentis
- Acrotères/Bacs à fleurs

**4702 Oensingen**

Tel. 062 396 22 77 Fax 062 396 21 39  
VD, GE, NE, FR, VS 021 903 45 20



**Iffland frères SA**  
Portes automatiques

1066 Epalinges 021/652 52 42

Le spécialiste en Suisse romande

A votre service !

# ETH ZÜRICH

An der Eidgenössischen Technischen Hochschule Zürich (ETHZ) ist eine

## Assistenzprofessur für Architektur und Konstruktion

zu besetzen.

Die Aufgaben in der Lehre umfassen die Vermittlung theoretischer Grundlagen, methodischer Kenntnisse und fachspezifischen Wissens auf dem Gebiet des konstruktiven Entwurfs. Die Professur hat sich dabei am Verantwortungsbereich des Architekten, der Baupraxis und dem Entwicklungsstand der Bautechnologie zu orientieren; der Einbezug ökologischer Aspekte wird vorausgesetzt. Die Forschung bezieht sich auf die Weiterentwicklung des angesprochenen Gebiets.

Kandidatinnen und Kandidaten haben sich neben einem abgeschlossenen Studium über Berufserfahrung und Kompetenz im Bereich der Bautechnik auszuweisen. Lehrererfahrung ist von Vorteil. Erwartet werden Interesse an der didaktischen Gestaltung des Unterrichts und die Fähigkeit, eine Gruppe von Mitarbeitern zu führen.

Assistenzprofessuren dienen der Förderung des wissenschaftlichen Nachwuchses. Bei hervorragenden Leistungen besteht nach zwei dreijährigen Wahlperioden die Möglichkeit einer Beförderung auf eine ausserordentliche Professur.

Bewerbungen mit Lebenslauf, Publikationsliste und einem Verzeichnis der bearbeiteten Projekte sind **bis zum 15. Oktober 1996 einzureichen beim Präsidenten der ETH Zürich, Prof. Dr. J. Nüesch, ETH Zentrum, CH-8092 Zürich.**

**BFL-MASTIX®**

Bandes pour l'étanchéité des joints dans les ouvrages en béton

Système de qualité  
**SQS**

ISO 9001/EN 29001  
N° enr. 12396-01

**mastix sa**

Route A. Fauquez 28 CH 1018 Lausanne  
Tél. 021/648 29 49 Fax 021/648 31 72

**QUAND JE  
M'ÉBATS.  
MON CŒUR BAT.**

Des idées pour bouger plus:  
Fondation Suisse de Cardiologie,  
case postale 176, 3000 Berne 15.



**Aussi chez FALU**



comme  
collier  
fixe

comme  
collier  
coulissant

# clip

**Colliers avec manchon combiné M 8/10**

<b>Clip</b>	pour sanitaire et chauffage
<b>Clip-glide</b>	pour tubes en plastique
<b>Clip-Air</b>	pour tubes de ventilation

Demandez  
la documentation et  
les listes revendeurs  
chez:



K. Fassbind-Ludwig+Co. AG  
8646 Wagen b. Jona  
Tél. 055-212 62 54  
Fax 055-212 19 79



*Feller*

**VOUS DÉCIDEZ !**



**16 couleurs** et toutes les **fonctions** possibles, telles sont les possibilités de combinaison et d'utilisation qu'un seul programme de prises et d'interrupteurs permet.

**Il s'agit d'EDIZIO de Feller:**

- EDIZIO encastré
- EDIZIO apparent
- EDIZIO pour canaux d'allège
- EDIZIO infrarouge

Feller AG

Postfach

CH-8810 Horgen 1

Téléphone 01 728 72 7

Téléfax 01 728 72 5

*Edizio*  
by  
**FELLER**

