

Zeitschrift: Ingénieurs et architectes suisses
Band: 122 (1996)
Heft: 19

Artikel: Côté cour: transformation d'un immeuble, Delémont
Autor: Salvi, Renato
DOI: <https://doi.org/10.5169/seals-78863>

Nutzungsbedingungen

Die ETH-Bibliothek ist die Anbieterin der digitalisierten Zeitschriften auf E-Periodica. Sie besitzt keine Urheberrechte an den Zeitschriften und ist nicht verantwortlich für deren Inhalte. Die Rechte liegen in der Regel bei den Herausgebern beziehungsweise den externen Rechteinhabern. Das Veröffentlichen von Bildern in Print- und Online-Publikationen sowie auf Social Media-Kanälen oder Webseiten ist nur mit vorheriger Genehmigung der Rechteinhaber erlaubt. [Mehr erfahren](#)

Conditions d'utilisation

L'ETH Library est le fournisseur des revues numérisées. Elle ne détient aucun droit d'auteur sur les revues et n'est pas responsable de leur contenu. En règle générale, les droits sont détenus par les éditeurs ou les détenteurs de droits externes. La reproduction d'images dans des publications imprimées ou en ligne ainsi que sur des canaux de médias sociaux ou des sites web n'est autorisée qu'avec l'accord préalable des détenteurs des droits. [En savoir plus](#)

Terms of use

The ETH Library is the provider of the digitised journals. It does not own any copyrights to the journals and is not responsible for their content. The rights usually lie with the publishers or the external rights holders. Publishing images in print and online publications, as well as on social media channels or websites, is only permitted with the prior consent of the rights holders. [Find out more](#)

Download PDF: 06.01.2026

ETH-Bibliothek Zürich, E-Periodica, <https://www.e-periodica.ch>

Côté cour

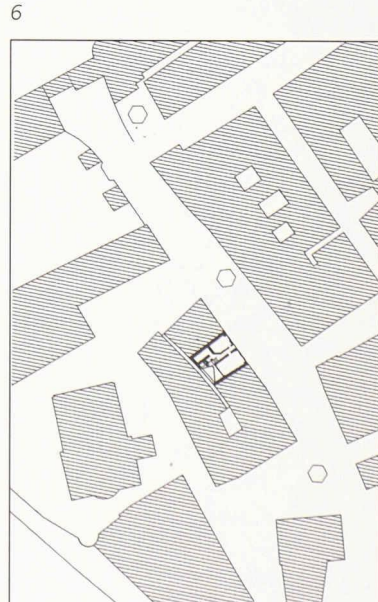
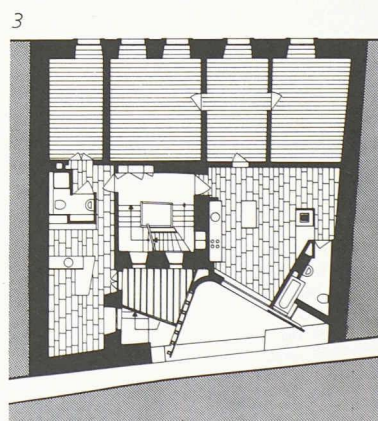
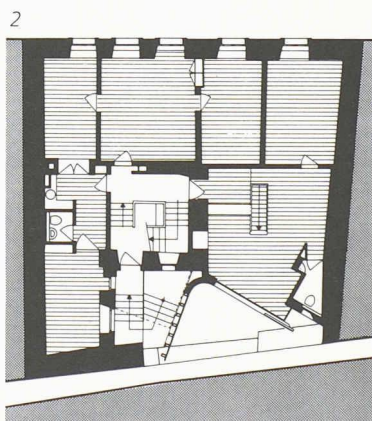
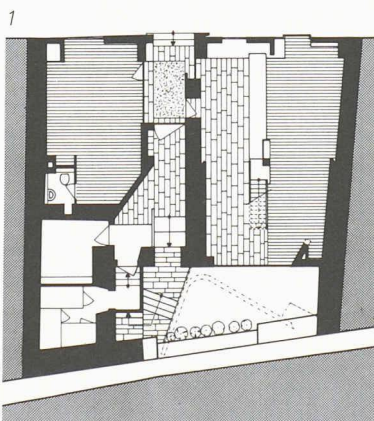
Transformation d'un immeuble, Delémont

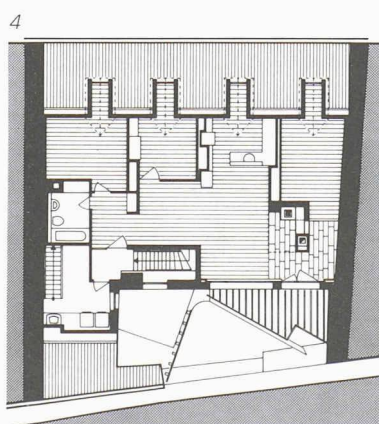
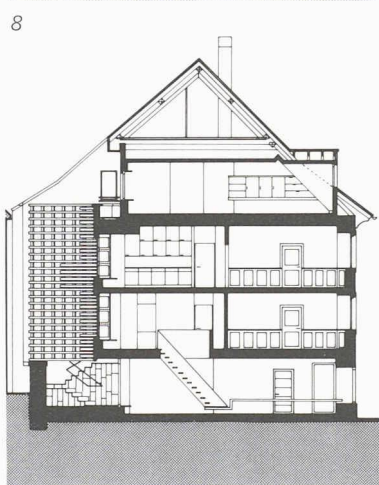
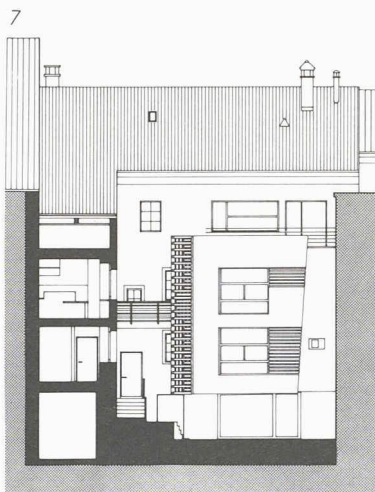
Par Renato Salvi,
arch. EPFZ/SIA,
c/o MSBR S.A.,
Delémont
Collaborateur:
M. Mariniello,
arch. ETS/UTS
Stagiaires:
Ph. von Bergen,
D. Bourquin, V. Joliat

Ni restauration, ni changement d'affectation, l'intervention s'appuie sur les adjonctions, modifications ou démolitions survenues au cours du temps, les interprétant comme autant d'occasions d'introspection, à la recherche d'une cohabitation entre le passé et le présent. Ainsi, l'ancien accès aux écuries, retrouvé dans le plan cadastral de 1870, est réinterprété: le nouveau passage obligé jusqu'à la cour rétablit l'ancienne liaison entre la rue et l'arrière du bâtiment. La cour, conçue comme une sorte de poumon, se transforme en un minuscule jardin au rez-de-chaussée; elle remplace un puits de lumière préexistant, à peine suffisant pour aérer d'anciens sanitaires.

L'introduction de la diagonale dans la géométrie orthogonale du contexte sert à éviter la frontalité directe avec le voisinage, tout en créant une intimité nécessaire et nouvelle entre les appartements. Quant à l'espalier, il agit comme un gigantesque claustra: fixé latéralement au mur du XVIIe en trois points, il soutient le balcon qui recouvre l'escalier d'entrée, rendant superflus tous piliers ou appuis étrangers qui pourraient nuire à la définition spatiale de la cour. Référence aux nombreuses galeries en bois qui se cachent dans les arrière-cours du vieux Delémont, le claustra sert de pont entre passé et présent. Enfin, le portail d'entrée marque le passage de la rue au bâtiment et en accentue l'intimité.

La partie nord de l'édifice demeure intacte, à l'exception de la façade du rez-de-chaussée, où des ouvertures ponctuelles ont été substituées aux vitrines des années 50. Une nouvelle continuité amène ainsi la masse de la façade jusqu'au socle calcaire du Jura, tandis que la saillie du magasin à l'ouest rappelle que le haut de la façade repose sur des piliers métalliques, mis en place lors de la précédente intervention (années 50) et enrobés dans la présente restructuration. Elle révèle également l'imperceptible convexité des bâtiments qui bordent ce côté-ci de la rue et devient, en soi, un événement micro-géographique soulignant la morphologie moyenâgeuse du lieu.





1. Rez-de-chaussée
2. 1^{er} étage
3. 2^e étage
4. 4^e étage
5. Façade sur rue
6. Plan de situation
7. Coupe longitudinale
8. Coupe transversale
9. Façade sur cour
- 10-11. Espaces intérieurs