

Zeitschrift: Ingénieurs et architectes suisses
Band: 122 (1996)
Heft: 17

Werbung

Nutzungsbedingungen

Die ETH-Bibliothek ist die Anbieterin der digitalisierten Zeitschriften auf E-Periodica. Sie besitzt keine Urheberrechte an den Zeitschriften und ist nicht verantwortlich für deren Inhalte. Die Rechte liegen in der Regel bei den Herausgebern beziehungsweise den externen Rechteinhabern. Das Veröffentlichen von Bildern in Print- und Online-Publikationen sowie auf Social Media-Kanälen oder Webseiten ist nur mit vorheriger Genehmigung der Rechteinhaber erlaubt. [Mehr erfahren](#)

Conditions d'utilisation

L'ETH Library est le fournisseur des revues numérisées. Elle ne détient aucun droit d'auteur sur les revues et n'est pas responsable de leur contenu. En règle générale, les droits sont détenus par les éditeurs ou les détenteurs de droits externes. La reproduction d'images dans des publications imprimées ou en ligne ainsi que sur des canaux de médias sociaux ou des sites web n'est autorisée qu'avec l'accord préalable des détenteurs des droits. [En savoir plus](#)

Terms of use

The ETH Library is the provider of the digitised journals. It does not own any copyrights to the journals and is not responsible for their content. The rights usually lie with the publishers or the external rights holders. Publishing images in print and online publications, as well as on social media channels or websites, is only permitted with the prior consent of the rights holders. [Find out more](#)

Download PDF: 11.01.2026

ETH-Bibliothek Zürich, E-Periodica, <https://www.e-periodica.ch>

*L'entrepreneur
de travaux publics!*

FOUILLES, COLLECTEURS,
GÉNIE CIVIL,
TRAVAUX ROUTIERS,
REVÊTEMENTS BITUMINEUX,
TRAVAUX LACUSTRES.



**MARTI SA
LAUSANNE**

B 5375

CH-1020 Renens - Rue du Caudray 22
Tél. 021 / 636 17 36 - Fax 021 / 636 17 43

**Utilise intégralement
la chaleur naturelle.**



ETH-ZÜRICH

- 2. Aug. 1996

BIBLIOTHEK

HARTMANN+CO AG/SA
Façades et fenêtres



**Fenêtres bois-métal
HOMENA 500**

Fenêtre en bois
pour vitrage isolant
avec recouvrement
du vantail idéalement
conçu pour
chaque saison

Demandez une
documentation
détaillée:

HARTMANN+CO AG/SA
2504 Biel-Bienne
Tél. 032 42 01 42
Fax 032 41 24 15

B 5108



Pompes à chaleur et technique solaire Hoval

La gamme des pompes à chaleur Hoval répond à tous les besoins, qu'il s'agisse d'utilisation mono- ou bivalente, de températures de chauffage diverses, de villas familiales ou d'immeubles locatifs, de grands bâtiments, d'artisanat ou d'industrie. En outre, Hoval propose avec succès des collecteurs solaires Arbonia Multisol, qui peuvent être montés sur ou dans tous les toits. Plusieurs milliers d'installations témoignent de la fiabilité de cette technique d'énergie alternative. Après l'installation, le fameux Service après-vente Hoval vous donne un sentiment de confiance: il est compétent, prêt à intervenir 24 heures sur 24 et – en cas de dérangement – il est chez vous en quelques heures. Comme vous le voyez, Hoval ne se contente pas de demi-mesures – surtout pas lorsqu'il s'agit de votre satisfaction et de notre avenir!

Je m'intéresse aux:

- ☐ pompes à chaleur Hoval
- ☐ collecteurs solaires Arbonia Multisol
- ☐ prestations de services Hoval

IAS

Nom et prénom

Rue et No

NPA/Localité

A envoyer à: Hoval Herzog SA, Av. de Provence 25, 1000 Lausanne 20

BFL-MASTIX®

Bandes pour l'étanchéité des
joints dans les ouvrages en béton

Système de qualité



ISO 9001/EN 29001
N° enr. 12396-01

mastix sa

Route A. Fauquez 28 CH 1018 Lausanne
Tél. 021/648 29 49 Fax 021/648 31 72

UNIDA

Hoval

**Economie d'énergie – protection
de l'environnement.**



Produits de pointe pour une utilisation intensive...

...de votre spécialiste:

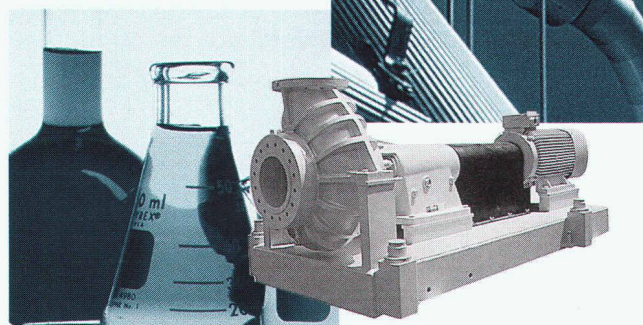
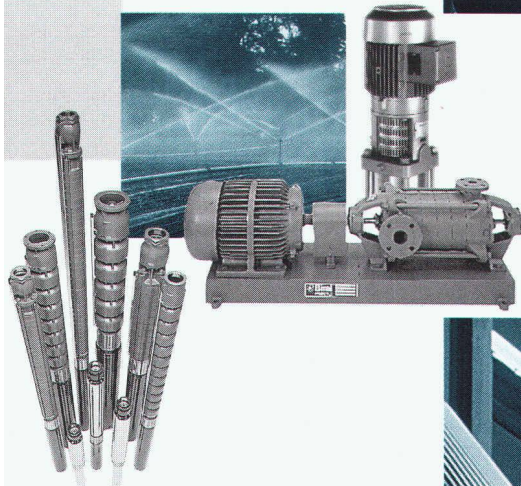
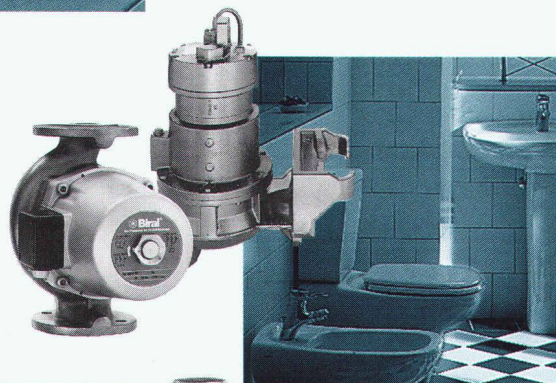
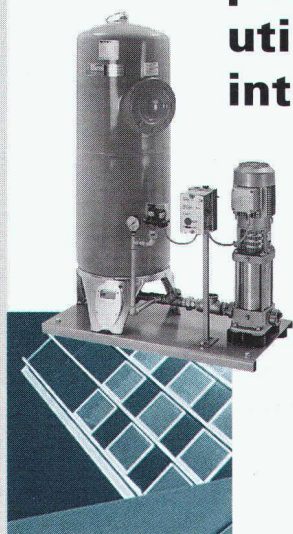
Alimentation en eau

Evacuation des eaux usées

Pompes spéciales

Surpresseurs d'eau

Commandes électriques



Bieri Pumpenbau AG
Biral International
CH-3110 Münsingen

Téléphone 031 720 90 00
Téléfax 031 721 56 44

L'entrepreneur de travaux spéciaux!

génie civil + fondations sa

Une entreprise du groupe Marti SA

Travaux spéciaux:

- Pousse-tube
- Galeries
- Wellpoints/puits
- Gunite
- Palplanches
- Pieux forés-battus-moulés
- Ancrages-Jetting
- Parois moulées-berlinoises

B 5374

1020 Renens - Rue du Caudray 22
Tél. 021 / 636 17 39 - Fax 021 / 636 17 43
1214 Vernier/GE - Tél. 022 / 341 03 38
1950 Sion - Tél. 027 / 22 19 94

Vous êtes ingénieur civil dipl. EPFZ ou EPFL

- avez au minimum cinq années de pratique en tant que staticien en BA et en construction métallique
- êtes capable de travailler seul et de manière indépendante
- avez entre 30 et 40 ans

Alors vous êtes la personne qu'il nous faut pour une entrée immédiate ou une date à convenir.

Faire offres manuscrites avec CV sous chiffre IAS 630 à IVA S.A., Pré-du-Marché 23, 1004 Lausanne.



ÉCOLE POLYTECHNIQUE FÉDÉRALE DE LAUSANNE

L'Ecole polytechnique fédérale de Lausanne (EPFL) met au concours deux postes de

PROFESSEUR(E)S

Pour son Département de microtechnique:

1. Professeur(e) en technologie d'intégration des microsystèmes

Le/la candidat(e) aura plusieurs années d'expérience professionnelle en recherche et développement, dans le domaine des technologies de fabrication de microcapteurs, microactionneurs, microsystèmes ou dispositifs microélectroniques. Il/elle développera des activités de recherche en fabrication et en intégration de micro- et nano-structures aboutissant à la réalisation de microsystèmes. Les technologies impliquées incluent le micro-usinage du silicium et de nouveaux matériaux, la fabrication et structuration des couches minces, le micro-assemblage, la connectique, ainsi que l'encapsulation. Une approche interdisciplinaire est ici indispensable avec des chercheurs travaillant dans les domaines de la conception de microsystèmes, de la microtechnologie, des aspects microtechniques de l'électronique, de la mécanique, de l'optique, de la chimie et de la biologie.

2. Professeur(e) en optique biomédicale

Le/la candidat(e) aura plusieurs années d'expérience en recherche et développement dans le domaine des applications biomédicales de la photonique. Sa recherche portera sur les méthodes optiques utilisées dans les diagnostics et le traitement du matériau biologique, du tissu complexe (artère, nerf, muscle...) à la cellule ou à ses composants jusqu'au niveau moléculaire, dans le but de contribuer au développement de nouvelles techniques ou instrumentations médicales. La méthodologie, la conception et la miniaturisation de tels systèmes feront également partie du domaine d'activité du nouveau/de la nouvelle professeur(e). Le/la candidat(e) devra posséder une riche expérience pour le travail pluridisciplinaire, notamment en collaboration avec les milieux hospitaliers et industriels.

Pour les deux postes: le/la candidat(e) aura une formation universitaire de haut niveau et devra avoir fait preuve de contributions créatives et importantes dans son domaine technologique et d'une participation constructive au développement des industries et des institutions où il/elle a travaillé. Doté(e) d'un excellent leadership, il/elle attestera d'une expérience riche de travail pluridisciplinaire, notamment en collaboration avec les milieux professionnels et industriels. Un goût marqué pour l'enseignement et de bonnes aptitudes pédagogiques sont nécessaires. L'enseignement sera orienté en 1^{er}, 2^e et 3^e cycles et pourra également être dispensé à d'autres sections. Il/elle devra avoir la capacité et la volonté de guider les étudiants et les jeunes chercheurs.

Délai d'inscription: 15 novembre 1996. Entrée en fonctions: date à convenir.

Les candidatures féminines sont particulièrement bienvenues. Les personnes intéressées voudront bien demander les dossiers relatifs à ces postes à: **Présidence de l'Ecole polytechnique fédérale de Lausanne, CE-Ecublens, CH-1015 Lausanne, Suisse.**