

Zeitschrift: Ingénieurs et architectes suisses
Band: 122 (1996)
Heft: 15/16

Werbung

Nutzungsbedingungen

Die ETH-Bibliothek ist die Anbieterin der digitalisierten Zeitschriften auf E-Periodica. Sie besitzt keine Urheberrechte an den Zeitschriften und ist nicht verantwortlich für deren Inhalte. Die Rechte liegen in der Regel bei den Herausgebern beziehungsweise den externen Rechteinhabern. Das Veröffentlichen von Bildern in Print- und Online-Publikationen sowie auf Social Media-Kanälen oder Webseiten ist nur mit vorheriger Genehmigung der Rechteinhaber erlaubt. [Mehr erfahren](#)

Conditions d'utilisation

L'ETH Library est le fournisseur des revues numérisées. Elle ne détient aucun droit d'auteur sur les revues et n'est pas responsable de leur contenu. En règle générale, les droits sont détenus par les éditeurs ou les détenteurs de droits externes. La reproduction d'images dans des publications imprimées ou en ligne ainsi que sur des canaux de médias sociaux ou des sites web n'est autorisée qu'avec l'accord préalable des détenteurs des droits. [En savoir plus](#)

Terms of use

The ETH Library is the provider of the digitised journals. It does not own any copyrights to the journals and is not responsible for their content. The rights usually lie with the publishers or the external rights holders. Publishing images in print and online publications, as well as on social media channels or websites, is only permitted with the prior consent of the rights holders. [Find out more](#)

Download PDF: 12.01.2026

ETH-Bibliothek Zürich, E-Periodica, <https://www.e-periodica.ch>

■ Votre rénovation, notre défi.

- Assistance au diagnostic
- Armatures collées
- Injection de fissures
- Contrôle des câbles de précontrainte
- Réhabilitation d'immeubles



Rénovation et élargissement du Pont de Pérolles, Fribourg, pilotage consortium

LOSINGER

Contactez les spécialistes:

LOSINGER
Losinger SA, Crissier
021 634 98 41

LOSINGER
Losinger Sion SA
027 31 43 61

LOSINGER
Losinger Fribourg SA
037 26 51 02



Peney/Satigny
022 753 18 14



Nyon
022 361 47 31

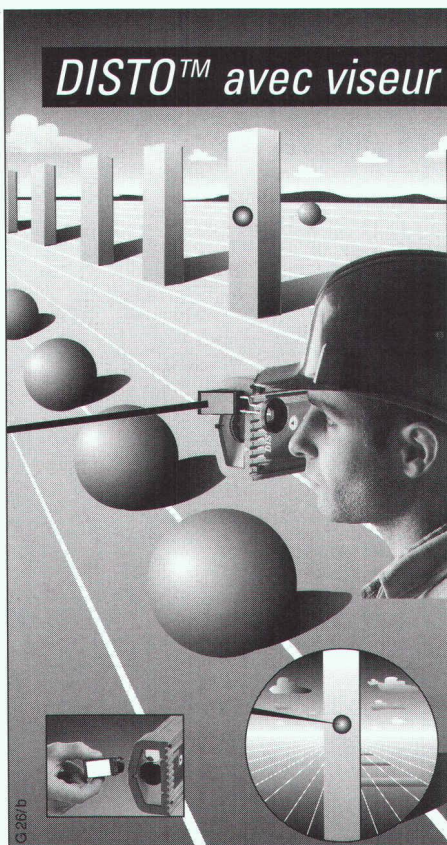
BARIATTI
J. Bariatti SA, Meyrin
022 782 91 91

LOSAC
Lausanne et Genève
021 634 09 25
022 785 07 53

DISTO™ avec viseur laser

Avec le viseur laser BPF1 vous pouvez mesurer de jour de façon encore plus simple et encore plus précise. *nouveau*

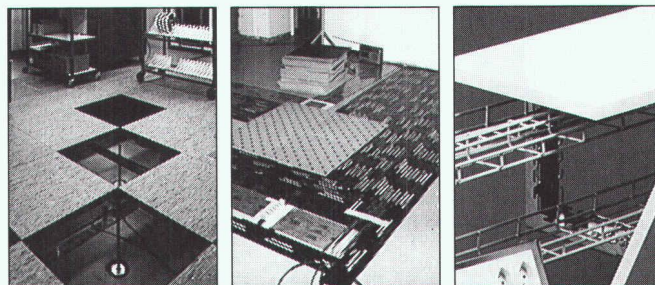
Le viseur laser BPF1 s'adapte sur le laser-mètre **LEICA DISTO™** à l'aide d'un aimant. Aucun ajustage n'est nécessaire, le système de fixation permettant une position exacte du viseur et exempt de parallaxe. Appelez-nous ou contactez l'un de nos revendeurs spécialisés.



Leica SA Société de vente

1020 Renens, Tél. 021/635 35 53, Fax 021/634 91 55
8152 Glattbrugg, Tel. 01/809 33 11, Fax 01/810 79 37

Leica



LANZ Canaux d'allèges Faux planchers Câbles plats

Si des conduites de courant, de données, de commande et de téléphone doivent être installées à des postes de travail

- sous des faux planchers
 - dans des canaux d'allèges
 - avec des câbles plats
 - ou combinés
- renseignez-vous quant aux exigences en matière de construction, quant aux avantages et inconvénients de chaque solution et demandez une offre à **lanz oensingen sa 062/388 21 21 Fax 062/388 24 24**

Veuillez me faire parvenir la documentation suivante:

- | | |
|-------------------------------------------------------------------------------------------------|------------------------------------------------------------------------------------|
| <input type="checkbox"/> Faux planchers pour bureaux, applications spéciales etc. | <input type="checkbox"/> Canalisations électriques de transmission et distribution |
| <input type="checkbox"/> Canaux d'allèges | <input type="checkbox"/> Système de support de câbles |
| <input type="checkbox"/> Câbles plats pour courant électrique, données informatiques, téléphone | <input type="checkbox"/> Canaux G |
| <input type="checkbox"/> Pourriez-vous me/nous rendre visite, avec préavis s.v.p.? | |
| Nom/adresse: _____ | |

dfb1



lanz oensingen sa
CH-4702 Oensingen · téléphone 062 388 21 21

Qui fait quoi ?

Abattage - Déchiquetage - Broyage - Bois de construction

EMERY, 1083 Mézières
Tél. 021/903 21 10, fax 021/903 37 20,
natel 077/21 21 10

Appareils de mesure d'humidité pour: Bois - Matériaux de construction

CHAKO OPTIQUE SA, 2800 Delémont
Tél. 066/200 300, fax 066/200 305

Armoires - Fenêtres - Portes

Norba SA, Oron
Tél. 021/907 72 08, fax 021/907 82 17
Norba SA, Genève
Tél. 022/736 32 88, fax 022/735 79 11
Norba SA, Fribourg
Tél. 037/46 20 04, fax 037/46 20 05

Béton - Gravier

Gravière de la Claise-aux-Moines SA
1073 Savigny
Tél. 021/784 21 56, fax 021/784 22 76

Briques isolantes HEKLATHERM en pierre ponce

Cornaz & Fils SA produits en béton
1165 Allaman
Tél. 021/807 33 21, fax 021/807 39 79

CAO CAO Speedikon

Architecture, Ingénieur civil, Installations techniques, Facility Management: la solution CAO intégrale pour le bâtiment avec plus de 1000 postes de travail en Suisse. Hardware et software. Formation. Accompagnement de projet. Prestations de services CAO
RZW WALDER & TRÜEB INFORMATIQUE SA
Rue Juste-Olivier 22, 1260 Nyon 1
Tél. 022/362 48 90, fax 022/362 48 92

CAO et administration de chantier pour la branche de la construction

Du module soumission jusqu'à la méthode par éléments avec relation au CAO
HEINIGER & PARTNER SA,
8620 Wetzikon, Hofstrasse 96 A
Tél. 01/932 11 31

Charpente - Scierie - Fournitures d'éléments triangulés hydro-nail

Dizerens Frères Sàrl & Cie,
1063 Chapelle-sur-Moudon
Tél. 021/905 37 37, fax 021/905 26 55

Chauffage au bois manuel et automatique

SCHMID SA, 1510 Moudon
Tél. 021/905 35 55, fax 021/905 35 59

Constructions de grues et techniques d'acheminement

MARTI-TECHNOLOGIE SA
Dytan-Construction de grues, 6048 Horw
Tél. 041/340 51 33, fax 041/340 71 35
Pour la Suisse romande: ACE EQUIPEMENT SA
5, rue Lécheretta, 1630 Bulle
Tél. 029/2 14 01, fax 029/2 14 02

Contrôle d'accès - Gestion des temps de présence du personnel

BIXI SYSTEMS SA, 1052 Le Mont-sur-Lausanne
Tél. 021/653 43 43, fax 021/653 47 47

Corps de chauffe - Parois chauffantes - Convecteurs - Radiateurs de salles de bains

BORER TECHNIK AG,
Industriezone 81, 4227 Büsserach
Tél. 061/785 61 11, fax 061/785 61 12

Cuisine

ALNO SA, Hardhofstrasse 15, 8424 Embrach
Tél. 01/876 05 55, fax 01/876 05 45
Plus de 80 revendeurs en Suisse

Détection incendie

ABARISK SA, 1020 Renens
Tél. 021/634 77 77, fax 021/634 79 77

Ecograve - Recyclage - Matériaux de démolition en grave de fondations

Matériaux Pierreux SA, 1073 Savigny
Tél. 021/784 21 56, fax 021/784 22 76

Equipements de sécurité - Systèmes d'alarme et vidéo - Contrôle d'accès

WEBER DISTRIBUTION, 2034 Pesieux
Tél. 038/30 38 73, fax 038/30 53 68

Etanchéité, isolation thermique, toiture plate

BALZAN & IMMER ÉTANCHÉITÉ SA,
1018 Lausanne,
Tél. 021/646 78 12, fax 021/646 76 37

Fixations, tôles profilées, panneaux isolants, coupoles exutoires, voûtes

FASTO TECHNIQUE SA, 1023 Crissier,
Tél. 021/634 45 46, fax 021/634 85 46,
Natel 077/21 22 62

Fontaines villageoises traditionnelles en pierre naturelle du Jura

ATELIER DE TAILLE DE PIERRE LUC CHAPPUIS
1148 L'Isle, tél. 021/864 52 39,
fax 021/864 52 25, natel 077/225 522

Formation du personnel

GRAUER ENGINEERING, 1807 Blonay
Tél. 021/943 43 00, fax 021/943 44 34

Géotechnique, géologie, hydrogéologie Etudes d'impact sur l'environnement Mesures de vibrations et de bruit Diagraphies de forage, flowmeter Contrôles de pieux

Laboratoire de sol, roche et béton
GEOTEST SA

- 1033 Cheseaux-s-L., tél. 021/731 45 65
- 1706 Fribourg, tél. 037/26 72 67
- 1915 Chamoson, tél. 027/86 65 35

Géotechnique, mesures, environnement

DE CERENVILLE GÉOTECHNIQUE SA,
1024 Ecublens
Tél. 021/691 24 91, fax 021/691 24 96

Géotechnique, géologie, hydrogéologie Etudes d'impact et de risques

Gestion et traitement des déchets
Mesures de bruit et de vibrations
Laboratoire et essais géotechniques
CSD INGÉNIEURS CONSEILS SA

- Le Mont-sur-Lausanne,
tél. 021/647 12 41, fax 021/647 12 47
- Granges-Paccot,
tél. 037/26 86 86, fax 037/26 86 16
- Sion,
tél. 027/22 60 76, fax 027/23 58 22
- Genève,
tél. 022/340 04 04, fax 022/340 04 10

Hydrodémolition - Décapage - Lavage à haute pression et super- aspérateurs (gravas et matériaux divers)

HUBERT ETTER & FILS SA, 1628 Vuadens/FR
Tél. 029/2 95 93, fax 029/2 44 61

Illustration d'architecture, d'urbanisme et paysagère

- Vues perspectives à partir de plans, cartes et photographies. Intégration visuelle du projet dans le site
 - Croquis noir-blanc et couleurs, photomontages
 - Graphisme sur ordinateur
- PERSPECTIVE, Rose Gigon, rue du Rhône 15,
1950 Sion, tél. 027/23 63 14

Informatique architectes et ingénieurs

Logiciels Roland Messerli:
– Dessin et conception assistés par ordinateur
– Gestion de chantiers
– Méthode par éléments
Autres :
– MANDAT 95 Gestion des heures
– Envoi automatique de PV par FAX/Modem avec un PC
– Comptabilité avec TVA
– Olivetti, Hewlett-Packard, Compaq et Brother
JOBIN SA Informatique
Av. de Provence 10, 1000 Lausanne 20
Tél. 021/625 60 22, fax 021/624 07 30

Installations solaires

Installations de production d'énergie solaire raccordées au réseau, clés en mains.
Modules Solarex: 20 ans de garantie
TECHNIQUES ÉNERGÉTIQUES MUNTWYLER SA
Märitgasse 1, 3052 Zollikofen
Tél. 031/911 50 63, fax 031/911 51 27

ISO 9000 - Introduction

GRAUER ENGINEERING, 1807 Blonay
Tél. 021/943 43 00, fax 021/943 44 34

Lanternaux et coupoles

WATEP SA, 3004 Berne 4
Tél. 031/302 87 88, fax 031/302 80 93
Succursale de 1020 Renens
Tél. et fax 021/624 68 61

Livres

PAYOT LIBRAIRIE,
Lausanne Pépînet
Tél. 021/341 33 31, fax 021/341 33 45
Genève Chantepoulet
Tél. 022/731 89 50, fax 022/738 48 03

Logiciels professionnels de gestion pour architectes

LOGISOFT DIFFUSION SA, 1030 Bussigny
Tél. 021/701 50 33, fax 021/701 02 61

Madriers isolants YSOX - Bois - Lamellés-collés

SAMVAZ BOIS SA, 1618 Châtel-Saint-Denis
Tél. 021/948 94 41, fax 021/948 83 41

Microtunnels - Forages - Pousse-tubes

REYMOND SA
Route de Champ-Colin 2, 1260 Nyon
Tél. 022/361 47 31, fax 022/361 68 82

Monte-charges spéciaux - Palans GIS - Ponts-roulants GIS System

BUREAU TECHNIQUE VAUCHER, 2017 Boudry
Tél. 038/421 431, fax 038/421 668

Moustiquaires - Portes industrielles - Stores à lamelles

LAMELMATIC SA, fabrication, pose, entretien, volets à rouleaux, contrevents, 1800 Vevey
Tél. 021/921 14 75, fax 021/921 33 82

Palans électriques - Ponts roulants

BURRI SA
Chemin de la Meunière 12, 1000 Lausanne 16
Tél. 021/624 45 33, fax 021/624 18 69

Parquets - Pergo - Publiq - Lames de boiseries - Portes

BOISSEC SA, 1030 Bussigny
Tél. 021/706 44 55, fax 021/706 44 66

Photogrammétrie

BSA INGÉNIEURS CONSEILS
Façades, archéologie, bâtiment et génie civil, 1527 Villeneuve
Tél. 037/64 15 21, fax 037/64 24 43

Pieux-Essais

DE CERENVILLE GÉOTECHNIQUE SA,
1024 Ecublens
Tél. 021/691 24 91, fax 021/691 24 96

Pieux-Essais

BSA INGÉNIEURS CONSEILS
Préfabriqués, moulés et forés jusqu'à 10000 kN
Intégrité, vibrations, 1527 Villeneuve
Tél. 037/64 15 21, fax 037/64 24 43

Poêle-Cheminées/ Foyers des cheminées

RÜEGG CHEMINÉE AG,
Schwäntenmos 4, 8126 Zumikon
Tél. 01/919 82 82, fax 01/919 82 90

Protection contre la foudre

CAPT ET C^{ie} SA, 1066 Epalinges
Installations de paratonnerres
Tél. 021/784 28 90, fax 021/784 37 30

Qualité ISO 9100 - Gestion et formation - Préaudits et audits en vue d'une certification - Assistance et formation du personnel - Cours interentreprises sur l'assurance qualité

INSTITUT DE PRODUCTIVITÉ SA J. DE MATTEIS,
1231 Conches Genève, CP 221 1211 Genève
Tél. 022/346 53 08, fax 022/347 25 75

Travaux spéciaux du génie civil

MINAGES ET TRAVAUX SOUTERRAINS SA,
Martigny - Minages de rocher, parois clouées, tirants, micropieux
Tél. 026/22 65 85, fax 026/22 52 77

Travaux spéciaux du génie civil

GÉNIE CIVIL + FONDATIONS SA.
Ch du Caudray 22, 1020 Renens
Forages, ancrages, injections, jetting, micropieux, parois clouées, parois berlinoises, wellpoints, palplanches, pousse-tubes, galeries
Tél. 021/636 17 39, fax 021/636 17 43

Quand la chaleur pose un problème:

Les climatiseurs TOSHIBA



B 5319



Pour les bureaux, centres de calculs, locaux de vente, caves, fromageries, ateliers, etc.

Appareil mobile ou mural, fixé à la fenêtre ou au plafond: nous trouverons toujours la solution la plus économique!

Demandez la documentation détaillée.

Veuillez m'envoyer une documentation détaillée sur votre programme de climatiseurs:

Nom: _____

Rue: _____

NPA/Lieu: _____

Krüger + Cie SA

1606 Forel VD
Zone industrielle
Tél. 021/781 27 91

3110 Münsingen BE
Südstrasse 9
Tél. 031/721 48 11

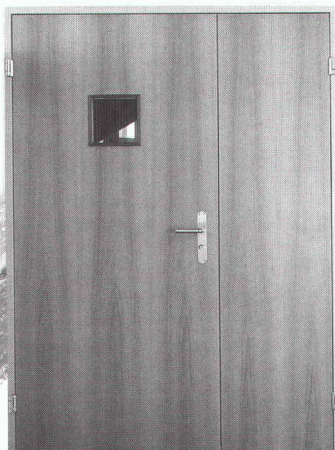
KRÜGER

SCH E D L E | K E L L P A X

Kellcopan®

Porte intérieure type stratifiée

Porte intérieure massif T30



Portes suisses de qualité Schedle Kellpax

Porte palière type Alupan®

Porte extérieure type Kellpax®

Porte de sécurité pare-balles, anti-effraction

Vente par votre marchand du bois

Référence d'origine: T. 056 - 648 99 77 F. 648 97 01

*L'entrepreneur
de travaux publics!*

FOUILLES, COLLECTEURS,
GÉNIE CIVIL,
TRAVAUX ROUTIERS,
REVÊTEMENTS BITUMINEUX,
TRAVAUX LACUSTRES.



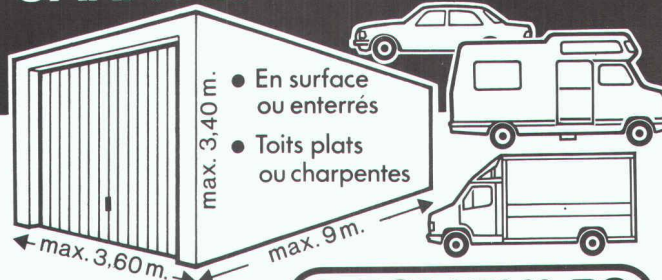
MARTI SA
LAUSANNE

B 5375

CH-1020 Renens - Rue du Caudray 22

Tél. 021 / 636 17 36 - Fax 021 / 636 17 43

GARAGES PRÉFABRIQUÉS



- En surface ou enterrés
- Toits plats ou charpentes

- Fabriqués près de chez vous pour vos besoins

DESMEULES

Frères sa

B 5200 1523 GRANGES-MARNAND · TEL. 037 / 64 16 26 · FAX 037 / 64 20 71

neon **IMSA** sci

1033 cheseaux grands-champs 2
021/ 731 23 23 fax: 021/7312324

1218 genève / ch. auguste-vilbert 34
tél.: 022/798 71 71 fax: 022/798 33 63



CONSTRUCTIONS ALU-ACIER
avec plexiglas et polycarbonate

marquises - passerelles
coupes - parois translucides
balustrades - éclairage zénital

B 2249



LES PONTS, C'EST NOTRE AFFAIRE

CONSTRUCTIONS METALLIQUES

CH - 1860 AIGLE
Tél. 025/26 19 91 . Fax 025/26 17 38 . Télex 456 109



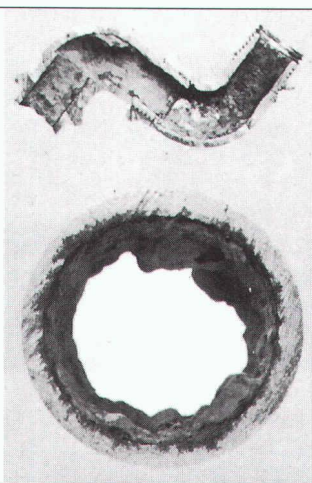
INTER PROTECTION

Finis les problèmes de canalisation

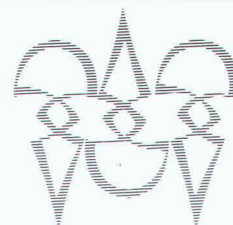
LSE - System

Nettoyage mécanique et protection interne contre la corrosion ultérieure des conduites

INTER PROTECTION SA
1053 Cugy - Chemin des Dailles 6
Tél. (021) 731 17 21 - (077) 63 05 15
Fax (021) 731 50 91
Berne - Tél. (031) 333 04 34
Fax (031) 333 04 45



Photolitho noir
et couleurs
Cromalins



Clichés zinc,
magnésium
et nyloprint

POLYGRAVIA SA

ARTS GRAPHIQUES

Borde 28 bis, 1018 Lausanne
Tél. 021/646 89 80
Fax 021/647 68 31

B 5195

BFL-MASTIX®

Bandes pour l'étanchéité des joints dans les ouvrages en béton

Système de qualité



ISO 9001/EN 29001
N° enr. 12396-01

mastix sa

Route A. Fauquez 28 CH 1018 Lausanne
Tél. 021/648 29 49 Fax 021/648 31 72

S.A. de la maison S.l.A., Zurich

Païement de dividende des actions au porteur

L'assemblée générale de notre société a fixé aujourd'hui le **dividende pour l'exercice 1995**:

Dividende brut par action au porteur	Fr. 200.-
moins 35 % impôt fédéral anticipé	Fr. 70.-
Païement net	Fr. 130.-

Le païement sera effectué **dès le 27 juin 1996** contre remise du coupon N° 3 auprès de toutes les succursales suisses du Crédit Suisse.

Zurich, le 26 juin 1996 Le Conseil d'administration