

Zeitschrift: Ingénieurs et architectes suisses
Band: 122 (1996)
Heft: 11

Werbung

Nutzungsbedingungen

Die ETH-Bibliothek ist die Anbieterin der digitalisierten Zeitschriften auf E-Periodica. Sie besitzt keine Urheberrechte an den Zeitschriften und ist nicht verantwortlich für deren Inhalte. Die Rechte liegen in der Regel bei den Herausgebern beziehungsweise den externen Rechteinhabern. Das Veröffentlichen von Bildern in Print- und Online-Publikationen sowie auf Social Media-Kanälen oder Webseiten ist nur mit vorheriger Genehmigung der Rechteinhaber erlaubt. [Mehr erfahren](#)

Conditions d'utilisation

L'ETH Library est le fournisseur des revues numérisées. Elle ne détient aucun droit d'auteur sur les revues et n'est pas responsable de leur contenu. En règle générale, les droits sont détenus par les éditeurs ou les détenteurs de droits externes. La reproduction d'images dans des publications imprimées ou en ligne ainsi que sur des canaux de médias sociaux ou des sites web n'est autorisée qu'avec l'accord préalable des détenteurs des droits. [En savoir plus](#)

Terms of use

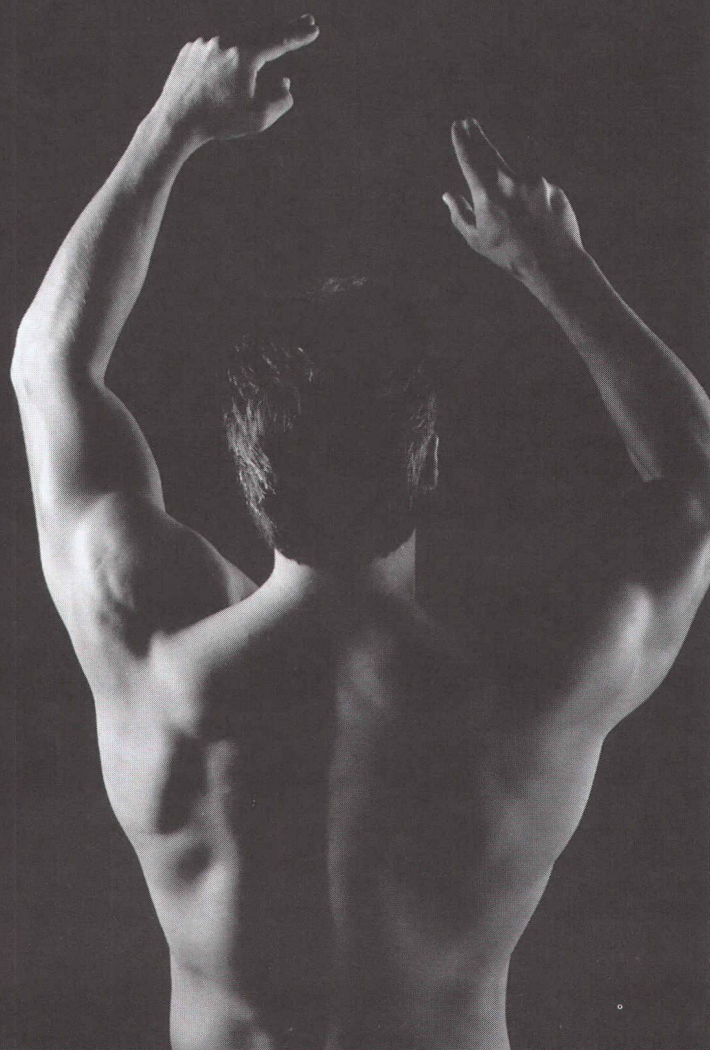
The ETH Library is the provider of the digitised journals. It does not own any copyrights to the journals and is not responsible for their content. The rights usually lie with the publishers or the external rights holders. Publishing images in print and online publications, as well as on social media channels or websites, is only permitted with the prior consent of the rights holders. [Find out more](#)

Download PDF: 11.01.2026

ETH-Bibliothek Zürich, E-Periodica, <https://www.e-periodica.ch>

Exercice de force, 4ème partie.

Ceux pour qui la force n'est pas proportionnelle à la masse s'appuient sur ORSO lorsqu'il est question de grandes capacités de charges. Car les piliers préfabriqués en béton ORSO présentent des sections plus petites pour des capacités de charges identiques ou même plus élevées. Ils sont dimensionnés avec des logiciels spéciaux et se distinguent par une qualité de fabrication irréprochable. En combinaison avec les paniers d'étriers et les champignons DURA, ils forment une forte équipe qui permet de dimensionner globalement tout le système statique des piliers et des reprises sur les dalles, car le champignon d'acier peut être directement lié avec la plaque de tête du pilier. A propos: il n'est pas nécessaire de faire jouer ses muscles pour obtenir une documentation technique détaillée. Un coup de téléphone suffit.



F.J. Aschwanden SA
CH-3250 Lyss
Téléphone 032 84 86 11
Fax 032 84 47 42

Piliers en béton ORSO
Appuis NELL
Armatures de poinçonnement DURA
Goujons CRET
Armatures pour dalles en porte-à-faux ARBO

Aschwanden

IMLAR CPC - LA PROTECTION TOUTES INTEMPÉRIES POUR LA FAÇADE



Les méthodes de construction naturelles sont de toute actualité. Les façades en briques sont de plus en plus laissées dans leur état naturel. Pour mettre ces façades à l'abri des algues, de la saleté ou de la destruction due à l'atmosphère acide, il faut protéger la surface de manière effi-

cace, sans pourtant altérer l'aspect caractéristique des briques. IMLAR CPC est un revêtement acrylique incolore à même d'éviter des dégâts à long terme. Il assure au bâtiment une protection contre la décomposition et empêche les dégâts dus à la pluie battante, sans

porter préjudice à l'esthétique et au caractère physique.

On peut traiter à l'IMLAR CPC non seulement les briques apparentes, mais encore presque toutes sortes de pierres naturelles et artificielles ainsi que le béton apparent.

IMLAR CPC, produit développé aux USA, a été appliqué avec succès sur grand nombre de façades aussi en Suisse.

Nos spécialistes très expérimentés se tiennent à votre disposition pour une consultation détaillée.



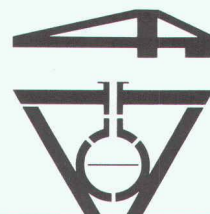
Siegfried Keller SA

Peintures - Crépis - Protection du bâtiment - Insonorisation
Industriestrasse 45 - 8304 Wallisellen
Téléphone 01/839 66 11 - Téléfax 01/839 68 50

Agence romande:

Ch. de la Colice 27 - 1023 Crissier
Téléphone 021/637 23 00 - Téléfax 021/637 23 05

B4477



**REYMOND
SA**

B4641

Route de Champ-Colin 2 • 1260 NYON
Tél. 022/361 47 31
Fax 022/361 68 82

MICROTUNNELS

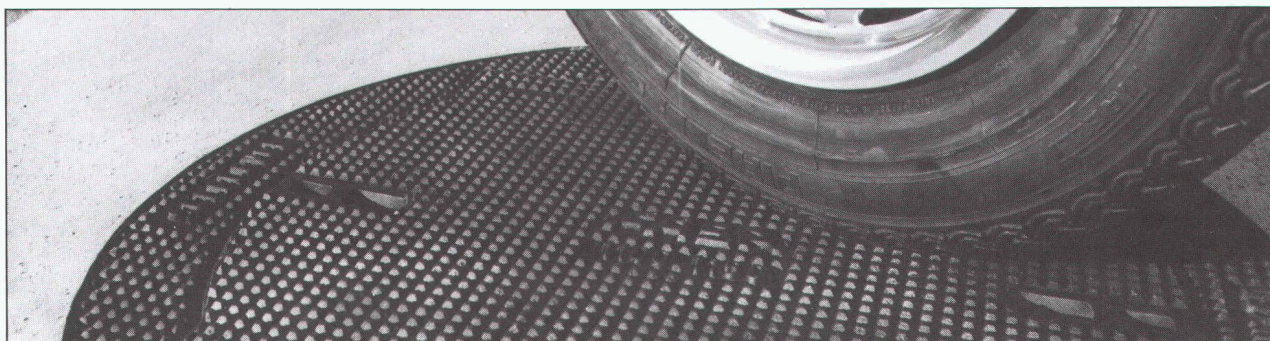


LES PONTS, C'EST NOTRE AFFAIRE

CONSTRUCTIONS METALLIQUES

CH - 1860 AIGLE

Tél. 025/26 19 91 . Fax 025/26 17 38 . Télex 456 109



B 44 19



FONDERIE ET
MECANIQUES

ATELIERS
D'ARDON SA

CH-1957 Ardon Valais
Téléphone (027) 86 51 86
Télex 472 889 FASA-CH
Téléfax (027) 86 52 00

Une gamme de produits exclusifs et innovateurs

L'élimination des nuisances du trafic actuel et la remise à niveau en quelques minutes!

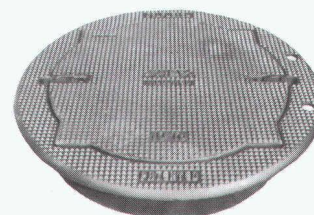
Le **SELFLEVEL**, regard de route révolutionnaire grâce à sa nouvelle conception d'assises en V, permet d'exclure tout risque de boîtement et de claquement.

Sa construction lui confère la fiabilité nécessaire pour les sollicitations extrêmes. En cas de réfection de la chaussée, sa remise à niveau ne se fait qu'à l'aide d'un pic et d'une pelle en quelques minutes. Livrable soit à dessus fonte avec relief anti-glissant, soit à remplissage béton.



Selflevel

Brevet + Patent



VF 12/87