

**Zeitschrift:** Ingénieurs et architectes suisses  
**Band:** 122 (1996)  
**Heft:** 9

## Werbung

### Nutzungsbedingungen

Die ETH-Bibliothek ist die Anbieterin der digitalisierten Zeitschriften auf E-Periodica. Sie besitzt keine Urheberrechte an den Zeitschriften und ist nicht verantwortlich für deren Inhalte. Die Rechte liegen in der Regel bei den Herausgebern beziehungsweise den externen Rechteinhabern. Das Veröffentlichen von Bildern in Print- und Online-Publikationen sowie auf Social Media-Kanälen oder Webseiten ist nur mit vorheriger Genehmigung der Rechteinhaber erlaubt. [Mehr erfahren](#)

### Conditions d'utilisation

L'ETH Library est le fournisseur des revues numérisées. Elle ne détient aucun droit d'auteur sur les revues et n'est pas responsable de leur contenu. En règle générale, les droits sont détenus par les éditeurs ou les détenteurs de droits externes. La reproduction d'images dans des publications imprimées ou en ligne ainsi que sur des canaux de médias sociaux ou des sites web n'est autorisée qu'avec l'accord préalable des détenteurs des droits. [En savoir plus](#)

### Terms of use

The ETH Library is the provider of the digitised journals. It does not own any copyrights to the journals and is not responsible for their content. The rights usually lie with the publishers or the external rights holders. Publishing images in print and online publications, as well as on social media channels or websites, is only permitted with the prior consent of the rights holders. [Find out more](#)

**Download PDF:** 14.02.2026

**ETH-Bibliothek Zürich, E-Periodica, <https://www.e-periodica.ch>**

# PowerCAD

*La maîtrise*

*du dessin*

POWERCAD intègre toutes les fonctions pour la création de vos projets, du dessin en 2D jusqu'à la visualisation du projet terminé en images 3D.

## Un logiciel de DAO/CAO:

- ♦ **Simple** d'utilisation et de formation grâce aux menus déroulants, aux barres d'outils.
- ♦ **Puissant** grâce aux fonctions intégrées qui permettent la création, la modification et la reproduction de tous les types de dessin et d'images.
- ♦ **Rapide** grâce à un compilateur graphique développé exclusivement pour lui, il est très rapide au chargement de fichiers, à l'affichage et dans le multi-fenêtrage.
- ♦ **Avantageux** par son prix, qui inclut tous les outils, pilotes d'imprimantes, animations, éditeur de texte, éditeur d'images et macro-commandes, qui sont en général des options sur d'autres produits.

Distributeur suisse:

**CADGEO**

F. et Ph. Froidevaux  
Rue de Bourg 4 1095 Lutry  
Tél.: 021 / 792 15 60 Fax 021/792 15 61

B 5289

## Palans électriques Demag



Palans électriques à câbles  
et à chaîne.  
Exécution fixe ou mobile.  
Pour des charges de 1-100 000 kg.

## BURRI Manutention

W. Burri SA 1000 Lausanne 16

Adresse: chemin de la Meunière 12 - 1008 Prilly  
Tél. (021) 624 45 33 - Fax (021) 624 18 69

Représentant en Suisse romande de:  
**Fehr Demag - Fördertechnik**



Ponts roulants



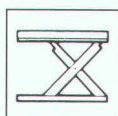
Potences



Systèmes  
de voies



Engins de  
préhension



Plates-formes  
élévatrices

B 5350

# «De combien de pompes mon gratte-ciel a-t-il besoin pour exploiter au mieux l'énergie?»

Pour répondre à  
cette question et à  
beaucoup d'autres  
au sujet des pompes,  
nous avons maintenant  
quelque chose  
de tout nouveau!



**GRUNDFOS**

Leaders in Pump Technology







Installations générales d'électricité, réseaux informatiques

**Electricité + Télécommunications**

**JEANFAVRE & FILS SA**

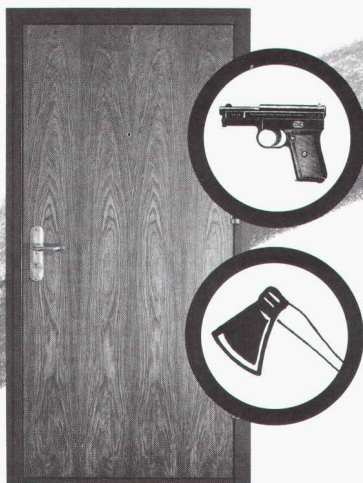
1052 LE MONT-SUR-LAUSANNE · Téléphone 021/652 43 43

B 5388

SCH E D L E | K E L L P A X

## Portes de sécurité

type pare-balles – type anti effraction



Portes suisses de qualité Schedle Kellpax

Porte palière type Alupan®

Porte extérieure type Kellpax®

Porte intérieure type Kellcopan®

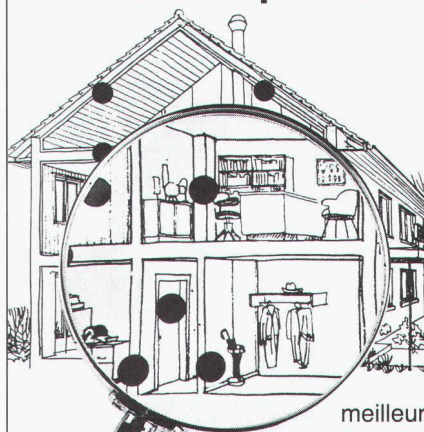
Vente par votre marchand du bois

Référence d'origine: T. 056 - 648 99 77 F. 648 97 01

SOUS LA LOUPE:

LE SAVOIR-FAIRE EN MATIÈRE D'INSONORISATION

«L'insonorisation dans le bâtiment contribue à une meilleure qualité de la vie»



Notre feuille lourde **Idikell M 4001/05** a fait des milliers de fois ses preuves sur le terrain. Les exemples d'application les plus variés attestent de sa diversité d'emploi. Avec **Idikell M 4001/05** nous proposons un système complet qui garantit les

meilleures valeurs acoustiques. Pour nous, le conseil technique spécialisé fait partie intégrante.



**Siegfried Keller SA**

INSONORISATION PROFESSIONNELLE

8304 Wallisellen

Téléphone 01/839 65 50

Téléfax 01/839 65 80

B 4577



## Krüger maîtrise l'humidité!

- Déshumidificateurs d'air pour les habitations, locaux artisanaux et industriels
- Assèchement de la construction
- Assèchement après dégâts d'eau
- Sèche-linge SECOMAT

Je désire recevoir des informations détaillées sur:

Nom:

Adresse:

NPL/Localité:

**Krüger + Cie SA**

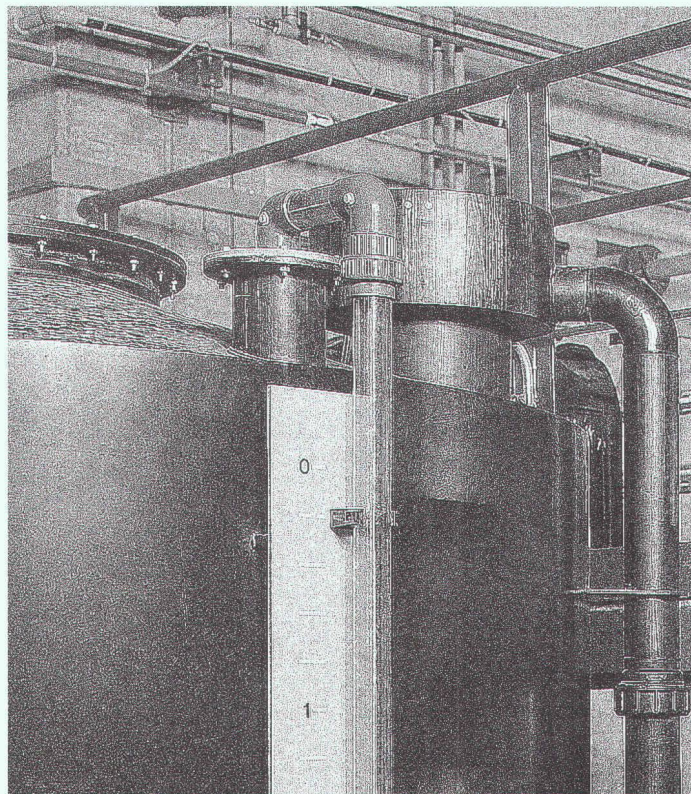
1606 Forel VD, Tél. 021/781 27 91

3110 Münsingen BE, Tél. 031/721 48 11

**KRÜGER**

B 5321





# Pour éviter les risques: Les citernes de stockage en polyéthylène de KVA

Pour une offre ou tout renseignement,  
contactez:

**Homologation**  
selon les pres-  
criptions techniques  
sur les réservoirs  
jusqu'à 30 000 l

## KVA

Kunststoffverarbeitung  
und Apparatebau AG  
Direction Romande  
Lindauerstrasse 25  
8315 Lindau-Tagelswangen  
Téléphone 052 343 20 21  
Téléfax 052 343 53 84

# «Hotline GRUNDFOS, quelle est votre question?»

Où que vous soyez, sur un chantier,  
en route ou au bureau, nous répondons  
gratuitement à toutes vos questions au  
sujet des pompes!

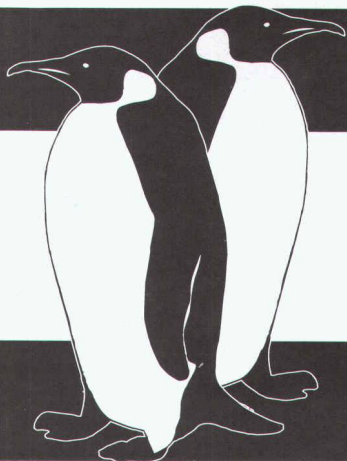


**GRUNDFOS**

Leaders in Pump Technology







Quand la chaleur pose un problème:

## Les climatiseurs TOSHIBA

La solution économique pour les bureaux centres de calculs, locaux de vente, caves, fromageries, ateliers, etc.  
La vaste gamme TOSHIBA offre des modèles mobiles sur consoles, des appareils muraux, à monter sur fenêtre ou au plafond et nous permet de vous apporter une solution optimale à vos problèmes!  
Demandez la documentation détaillée dans un magasin spécialisé ou directement chez:

**Krüger + Cie SA**

1606 Forel VD, Tél. 021/781 27 91  
3110 Münsingen BE, Tél. 031/721 48 11

# KRÜGER

### HELP ! BACAD 95



votre spécialiste romand  
du Dessin Assisté  
par Ordinateur

Techno-pôle • 3960 Sierre • Suisse  
Tél. 41-27/57 24 51/50 • Fax 41-27/57 24 53  
Autodesk Registered developer

**Le logiciel indispensable  
à tous les Bureaux  
d'Ingénieurs civils !!!**

- L'applicatif fonctionnant avec AutoCAD, le plus vendu en Suisse Romande.
- Développé par des gens du Bâtiment.
- Modules Coffrage, Armature, Treillis, Listes de fers et de treillis.
- Prise en main rapide.
- Simplicité d'utilisation
- Liaison directe avec les programmes de calcul MAPS et CEDRUS.
- En constante évolution (garantie de vos investissements).
- Présent à Computer 96 sur le stand Autodesk.

**Help ! Bacad 95, dessiner, c'est gagner !!!**

**Travaux spéciaux:**

- Pousse-tube
- Galeries
- Wellpoints/puits
- Gunite
- Palplanches
- Pleux forés-battus-moulés
- Ancrages-Jetting
- Parois moulées-berlinoises

**L'entrepreneur de travaux spéciaux!**

**génie civil + fondations sa**

Une entreprise du groupe Marti SA

**1020 Renens - Rue du Caudray 22**  
Tél. 021 / 636 17 39 - Fax 021 / 636 17 43

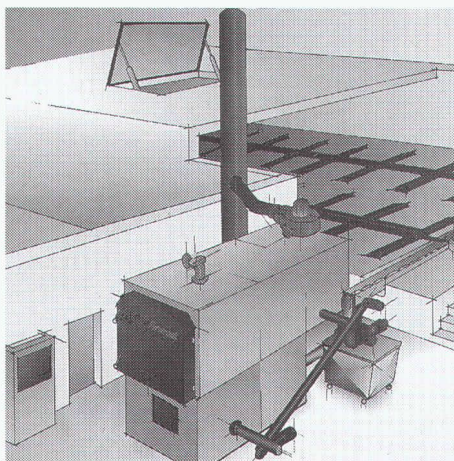
**1214 Vernier/GE - Tél. 022 / 341 03 38**

**1950 Sion - Tél. 027 / 22 19 94**

B 5374

## Chauffage au bois: performant dans tous ses composants.

**Pyrotronic Modular**



La solution économique et écologique:

- Foyer avec dépoussiéreur des gaz de fumée intégré et décendrage automatique
- Système de commande et de surveillance avec affichage digital
- Technique de système de transport et d'extraction pour un fonctionnement parfait

# SCHMID

SCHMID SA • Chaudières à bois • 1510 Moudon  
Tél. 021/ 905 35 55 - Fax 021/ 905 35 59





## Réfection et construction de canaux cheminées

- En inox de fabrication suisse (système Rutz et Obrist)
- Pose du nouveau conduit de gaz RMB HT-160
- Ecologique et de sûreté absolue!

Devis et renseignements sans engagement

Renommé depuis 1956  
**Obrist & co**

Rue des Parcs 112  
2006 Neuchâtel  
Tél. 038 31 31 20  
Fax 038 30 55 01

B 4895

## Archigest<sup>®</sup>

Gestion du bâtiment

### Soumissions

Soumissions avec  
CAN 2000 ou  
bibliothèques privées  
Gestion d'adresses

### Contrôle des coûts

Devis, adjudications  
Ordres et bons de paiements  
Situation financière  
Décompte final

Nouveau ArchiGest Pro  
Première présentation  
Computer 96  
Halle 7 - stand 774



**ABVENT SA**

CP 11 / 1470 Estavayer-le-Lac  
Tél. 037 - 63 45 53  
Fax 037 - 63 57 54

Kirchensteig 12  
8152 Glattbrugg / ZH  
Tél. 01 - 880 21 81

**Plus jamais de questions  
sans réponse au sujet des  
pompes! Composez dès  
maintenant notre numéro  
gratuit:**



**GRUNDFOS<sup>®</sup>**



**GRUNDFOS POMPES SA** Téléphone 037/80 82 11  
Rue Pierre Yerly 14 Téléfax 037/80 82 15  
1762 Givisiez/FR

## Huit vols pour le Danemark à gagner avec Grundfos!

Commandez votre paquet hotline gratuit  
avec bloc, nécessaire pour écrire et autocollant  
pour téléphone et, avec un peu de chance, gagnez  
l'un des huit vols à destination du Danemark.



Société

Nom/  
prénom

Rue

NPA/  
localité

Envoyer à GRUNDFOS PUMPEN AG, 8117 Fällanden



# Qui fait quoi ?

## Abattage - Déchiquetage - Broyage - Bois de construction

EMERY, 1083 Mézières  
Tél. 021/903 21 10, fax 021/903 37 20,  
natel 077/21 21 10

## Appareils de mesure d'humidité pour: Bois - Matériaux de construction

CHAKO OPTIQUE SA, 2800 Delémont  
Tél. 066/200 300, fax 066/200 305

## Armoires - Fenêtres - Portes

Norba SA, Oron  
Tél. 021/907 72 08, fax 021/907 82 17  
Norba SA, Genève  
Tél. 022/736 32 88, fax 022/735 79 11  
Norba SA, Fribourg  
Tél. 037/46 20 04, fax 037/46 20 05

## Assainissement - Terrassement Béton armé - Maçonnerie

MERGOZZI SA, 1040 Echallens  
Tél. 021/881 47 71, fax 021/881 47 76  
Succ. Lutry  
Tél. 021/791 62 38, fax 021/791 62 48

## Béton - Gravier

Gravière de la Claise-aux-Moines SA  
1073 Savigny  
Tél. 021/784 21 56, fax 021/784 22 76

## Briques isolantes HEKLATHERM en pierre ponce

Cornaz & Fils SA produits en béton  
1165 Allaman  
Tél. 021/807 33 21, fax 021/807 39 79

## CAO CAO Speedikon

Architecture, Ingénieur civil, Installations techniques, Facility Management: la solution CAO intégrale pour le bâtiment avec plus de 1000 postes de travail en Suisse. Hardware et software. Formation. Accompagnement de projet. Prestations de services CAO  
RZW WALDER & TRÜEB INFORMATIQUE SA  
Rue Juste-Olivier 22, 1260 Nyon 1  
Tél. 022/362 48 90, fax 022/362 48 92

## CAO et administration de chantier pour la branche de la construction

Du module soumission jusqu'à la méthode par éléments avec relation au CAO  
HEINIGER & PARTNER SA,  
8620 Wetzikon, Hofstrasse 96 A  
Tél. 01/932 11 31

## Charpente - Scierie - Fournitures d'éléments triangulés hydro-nail

Dizerens Frères Sàrl & Cie,  
1063 Chapelle-sur-Moudon  
Tél. 021/905 37 37, fax 021/905 26 55

## Charpentes métalliques Ponts roulants

STEPHAN SA, 1706 Fribourg  
Tél. 037/83 11 11, fax 037/26 53 88

## Chauffage au bois manuel et automatique

SCHMID SA, 1510 Moudon  
Tél. 021/905 35 55, fax 021/905 35 59

## Clôtures - Portails en tout genre

CLOTURA J. DE ALLEGRI  
Rue du Jura 14, 1020 Renens  
Tél. 021/634 46 46, fax 021/634 64 63

Pour la Suisse romande:  
ACE EQUIPEMENT SA  
5, rue Lécheretta, 1630 Bulle  
Tél. 029/2 14 01, fax 029/2 14 02

## Constructions de grues et techniques d'acheminement

MARTI-TECHNOLOGIE SA  
Dytan-Construction de grues, 6048 Horw  
Tél. 041/340 51 33, fax 041/340 71 35  
Pour la Suisse romande: ACE EQUIPEMENT SA  
5, rue Lécheretta, 1630 Bulle  
Tél. 029/2 14 01, fax 029/2 14 02

## Constructions métalliques

HÄMMERLI & Cie SA, 1260 Nyon  
Façades, menuiserie, serrurerie  
Tél. 022/36 22 555, fax 022/36 21 134

## Contrôle d'accès - Gestion des temps de présence du personnel

BIXI SYSTEMS SA, 1052 Le Mont-sur-Lausanne  
Tél. 021/653 43 43, fax 021/653 47 47

## Cuisine

ALNO SA, Hardhofstrasse 15, 8424 Embrach  
Tél. 01/876 05 55, fax 01/876 05 45  
Plus de 80 revendeurs en Suisse

## Détection incendie

ABARISK SA, 1020 Renens  
Tél. 021/634 77 77, fax 021/634 79 77

## Ecograde - Recyclage - Matériaux de démolition en grave de fondations

Matériaux Pierreux SA, 1073 Savigny  
Tél. 021/784 21 56, fax 021/784 22 76

## Equipements de sécurité - Systèmes d'alarme et vidéo - Contrôle d'accès

WEBER DISTRIBUTION, 2034 Peseux  
Tél. 038/30 38 73, fax 038/30 53 68

## Etanchéité, isolation thermique, toiture plate

BALZAN & IMMER ÉTANCHÉITÉ SA,  
1018 Lausanne,  
Tél. 021/646 78 12, fax 021/646 76 37

## Géotechnique, géologie, hydrogéologie Etudes d'impact sur l'environnement

Mesures de vibrations et de bruit  
Diagraphies de forage, flowmeter  
Contrôles de pieux

## Laboratoire de sol, roche et béton

GEOTEST SA  
• 1033 Cheseaux-s-L., tél. 021/731 45 65  
• 1706 Fribourg, tél. 037/26 72 67  
• 1915 Chamoson, tél. 027/86 65 35

## Fabrication toutes pièces mécaniques

ATELIERS CLÉMENT, 1731 Ependes  
Tél. 037/331 965, fax 037/332 967

## Fontaines villageoises traditionnelles en pierre naturelle du Jura

ATELIER DE TAILLE DE PIERRE LUC CHAPPUIS  
1148 L'Isle, tél. 021/864 52 39,  
fax 021/864 52 25, natel 077/225 522

## Formation du personnel

GRAUER ENGINEERING, 1807 Blonay  
Tél. 021/943 43 00, fax 021/943 44 34

## Géotechnique

DE CERENVILLE GÉOTECHNIQUE SA,  
1024 Ecublens  
Tél. 021/691 24 91, fax 021/691 24 96

## Géotechnique, géologie et hydrogéologie Etudes d'impact et de risques Gestion et traitement des déchets Mesures de bruit et de vibrations Laboratoire et essais géotechniques

CSD INGÉNIEURS CONSEILS SA  
• Le Mont-sur-Lausanne,  
tél. 021/647 12 41, fax 021/647 12 47  
• Granges-Paccot,  
tél. 037/26 86 86, fax 037/26 86 16  
• Sion,  
tél. 027/22 60 76, fax 027/23 58 22  
• Genève,  
tél. 022/340 04 04, fax 022/340 04 10

## Hydrodémolition - Décapage - Lavage à haute pression et super- aspérateurs (gravas et matériaux divers)

HUBERT ETTER & FILS SA, 1628 Vuadens/FR  
Tél. 029/2 95 93, fax 029/2 44 61

## Informatique architectes et ingénieurs

Logiciels Roland Messerli:  
– Dessin et conception assistés par ordinateur  
– Gestion de chantiers  
– Méthode par éléments  
Autres:  
– MANDAT 95 Gestion des heures  
– Envoi automatique de PV par FAX/Modem avec un PC  
– Comptabilité avec TVA  
– Olivetti, Hewlett-Packard, Compaq et Brother  
JOBIN SA Informatique  
Av. de Provence 10, 1000 Lausanne 20  
Tél. 021/625 60 22, fax 021/624 07 30

## Installations solaires

Installations de production d'énergie solaire raccordées au réseau, clés en mains.  
Modules Solarex: 20 ans de garantie  
TECHNIQUES ÉNERGÉTIQUES MUNTWYLER SA  
Märitgasse 1, 3052 Zollikofen  
Tél. 031/911 50 63, fax 031/911 51 27

## ISO 9000 - Introduction

GRAUER ENGINEERING, 1807 Blonay  
Tél. 021/943 43 00, fax 021/943 44 34

## Parquets - Pergo - Publiq - Lames de boiseries - Portes

BOISSEC SA, 1030 Bussigny  
Tél. 021/702 29 85, fax 021/701 34 62

## Lanternaux et coupoles

WATEP SA, 3004 Berne 4  
Tél. 031/302 87 88, fax 031/302 80 93  
Succursale de 1020 Renens  
Tél. et fax 021/624 68 61

## Livres

PAYOT LIBRAIRIE,  
Lausanne Pépinière  
Tél. 021/341 33 31, fax 021/341 33 45  
Genève Chantepoulet  
Tél. 022/731 89 50, fax 022/738 48 03

## Logiciels professionnels de gestion pour architectes

LOGISOFT DIFFUSION SA, 1030 Bussigny  
Tél. 021/701 50 33, fax 021/701 02 61

## Madriers isolants YSOX - Bois - Lamellés-collés

SAMVAZ BOIS SA, 1618 Châtel-Saint-Denis  
Tél. 021/948 94 41, fax 021/948 83 41

## Microtunnels - Forages - Pousse-tubes

REYMOND SA  
Route de Champ-Colin 2, 1260 Nyon  
Tél. 022/361 47 31, fax 022/361 68 82

## Monte-charges spéciaux - Palans GIS - Ponts-roulants GIS System

BUREAU TECHNIQUE VAUCHER, 2017 Boudry  
Tél. 038/421 431, fax 038/421 668

## Moustiquaires - Portes industrielles - Stores à lamelles

LAMELMATIC SA, fabrication, pose, entretien, volets à rouleaux, contrevents, 1800 Vevey  
Tél. 021/921 14 75, fax 021/921 33 82

## Palans électriques - Ponts roulants

BURRI SA  
Chemin de la Meunière 12, 1000 Lausanne 16  
Tél. 021/624 45 33, fax 021/624 18 69

## Photogrammétrie

BSA INGÉNIEURS CONSEILS  
Façades, archéologie, bâtiment et génie civil, 1527 Villeneuve  
Tél. 037/64 15 21, fax 037/64 24 43

## Pieux-Essais

DE CERENVILLE GÉOTECHNIQUE SA,  
1024 Ecublens  
Tél. 021/691 24 91, fax 021/691 24 96

## Pieux-Essais

BSA INGÉNIEURS CONSEILS  
Préfabriqués, moulés et forés jusqu'à 10000 kN  
Intégrité, vibrations, 1527 Villeneuve  
Tél. 037/64 15 21, fax 037/64 24 43

## Plafonds tendus

BARRISOL SA, 1020 Renens  
Tél. 021/636 34 04, fax 021/636 34 05

## Poêle-Cheminées/ Foyers des cheminées

RÜEGG CHEMINÉE AG,  
Schwäntenmos 4, 8126 Zumikon  
Tél. 01/919 82 82, fax 01/919 82 90

## Protection contre la foudre

CAPT ET C<sup>ie</sup> SA, 1066 Epalinges  
Installations de paratonnerres  
Tél. 021/784 28 90, fax 021/784 37 30

## Qualité ISO 9100 - Gestion et formation - Préaudits et audits en vue d'une certification - Assistance et formation du personnel - Cours interentreprises sur l'assurance qualité

INSTITUT DE PRODUCTIVITÉ SA J. DE MATTEIS,  
1231 Conches Genève, CP 221 1211 Genève  
Tél. 022/346 53 08, fax 022/347 25 75

## Travaux spéciaux du génie civil

MINAGES ET TRAVAUX SOUTERRAINS SA,  
Martigny - Minages de rocher, parois clouées, tirants, micropieux  
Tél. 026/22 65 85, fax 026/22 52 77

## Travaux spéciaux du génie civil

GÉNIE CIVIL + FONDATIONS SA.  
Ch du Caudray 22, 1020 Renens  
Forages, ancrages, injections, jetting, micropieux, parois clouées, parois berlinoises, wellpoints, palplanches, pousse-tubes, galeries  
Tél. 021/636 17 39, fax 021/636 17 43



## Chef de projet pour la planification du réseau routier et ferroviaire

Notre cabinet d'ingénieurs-conseils exerce ses activités sur le plan international dans tous les secteurs du génie civil, de la planification et de l'informatique appliquée. Afin d'apporter au directeur du département Planification des voies de communication le soutien d'un chef de projet expérimenté, nous recherchons un

## Ingénieur civil dipl. EPF

Vous aurez en charge la conduite et la direction de projets exigeants dans les domaines

- planification du réseau ferroviaire
- planification du réseau routier

En outre, vous élaborerez des devis pour des projets en Suisse et à l'étranger.

Vous avez déjà occupé un poste de cadre et avez à votre actif plusieurs années de pratique dans le domaine de la construction de routes et, si possible, de voies ferrées. Ce poste exige que vous ayez de parfaites connaissances parlées et écrites de l'allemand et du français, ainsi que de bonnes notions de l'anglais. Sur le plan personnel, les qualités recherchées sont la créativité et l'esprit d'entreprise ainsi que des qualités de négociateur et une bonne prestance lors des contacts avec les mandataires et les autorités.

Nous vous offrons un poste à responsabilités, des instruments de travail modernes, des conditions de travail équitables, des possibilités de formation continue et de carrière intéressantes.

Vous êtes intéressés? Alors veuillez envoyer votre dossier de candidature directement à Monsieur Peter Gerber.

CH-3001 Berne  
Gartenstrasse 1  
Case postale 6025  
Téléphone 031/385 61 11  
Téléfax 031/385 61 12

**Emch+  
Berger**

**Emch+Berger Berne SA**  
ingénieurs-conseils

**Ulrich Schweizer GmbH**

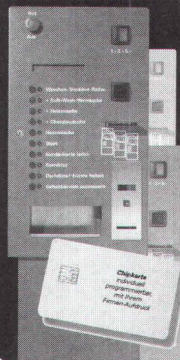
Hersteller von Kassenautomaten für  
Dienstleistungs- und Warenverkauf

CH - 8104 Weiningen

Regensdorferstrasse 13

Tel. 0041-1-750 16 12

Fax 0041-1-750 16 13



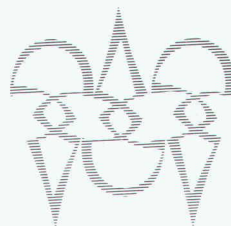
### Nous automatisons tout pour vous -

- Recouvrement et gestion de votre argent
- Fermeture automatique des portes de laverie
- Distribution d'articles «food+nonfood»
- Délimitation du temps pour des salles de sport
- Répartition d'articles prêtés, etc.

- tout comme les installations que vous possédez déjà !



Photolitho noir  
et couleurs  
Cromalins



Clichés zinc,  
magnésium  
et nyloprint

**POLYGRAVIA SA**

ARTS GRAPHIQUES

Borde 28 bis, 1018 Lausanne

Tél. 021/646 89 80

Fax 021/647 68 31

B 5195



**Iffland frères SA**

Portes automatiques

1066 Epalinges 021/652 52 42



Le spécialiste en Suisse romande

A votre service !

*L'entrepreneur  
de travaux publics!*

FOUILLES, COLLECTEURS,  
GÉNIE CIVIL,  
TRAVAUX ROUTIERS,  
REVÊTEMENTS BITUMINEUX,  
TRAVAUX LACUSTRES.



**MARTI SA  
LAUSANNE**

B 5375

**CH-1020 Renens** - Rue du Caudray 22

Tél. 021 / 636 17 36 - Fax 021 / 636 17 43



**SEMA**

**Garages en béton**

- Cellules multi-fonctions
- Garages souterrains en système modulaire
- Portes/ouvrables
- Toits 2 pans/appentis
- Acrotères/Bacs à fleurs

**4702 Oensingen**

Tel. 062 396 22 77  
VD, GE, NE, FR, VS

Fax 062 396 21 39  
021 903 45 20



## **Elément SA** Genève

Nous sommes une entreprise de fabrication d'éléments en béton préfabriqués et précontrainte pour la construction d'immeubles, de bâtiments industriels et artisanaux, de ponts, d'ouvrages souterrains et de constructions intégrales.

Pour renforcer notre activité, spécialement dans le canton de Genève, nous cherchons un

### **Ingénieur civil dipl. EPFL évtl. ETS**

#### **Profil requis :**

- Quelques années d'expérience, si possible aussi dans le domaine de la préfabrication
- Bonnes connaissances du marché et relations adéquates dans la région de Genève
- Facilité de contacts, esprit d'équipe, volontaire et ambitieux
- Domicilié dans le canton de Genève
- Age idéal : 30-40 ans, nationalité suisse

#### **Domaines d'activités :**

- Conseils techniques aux maîtres d'ouvrages, architectes, ingénieurs, entreprises générales
- Optimisation de projets de constructions
- Etudes de variantes
- Offres de prestations partielles ou totales

#### **Nous offrons :**

- Introduction et assistance par notre personnel technique, équipé de moyens informatiques les plus modernes
- Salaire approprié et prestations sociales correspondantes

Si vous êtes intéressé, veuillez envoyer les documents usuels/photo avec la mention *confidentiel* à l'adresse suivante :

Elément Holding, Untermattweg 22, 3027 Berne  
à l'attention de M. Baeggli

Une discrétion absolue est garantie.

## **JEUNE CONDUCTEUR DE TRAVAUX**

diplômé E.T. Fribourg

### **offre ses services**

à un bureau d'ingénieur,  
de géologue ou d'architecte

*pour*

la surveillance de travaux,  
établissement de soumissions,  
de devis

**Connaissances :**

- CFC dess. GC+BA
- bâtiment
- travaux publics
- travaux spéciaux
- chef de chantier CCF 172.4

Ecrire sous chiffre :

**IAS 623**

**IVA S.A., Pré-du-Marché 23,  
1004 Lausanne**



**SGI** INGÉNIERIE SA

Nous sommes une société d'ingénieurs-conseils multidisciplinaire, active aussi bien en Suisse qu'à l'étranger, dans les secteurs du bâtiment et des travaux publics, l'eau, l'énergie, les transports et l'environnement.

#### **Nous cherchons un**

### **ingénieur génie civil ou génie rural EPF spécialisé en hydraulique urbaine**

possédant une expérience confirmée de 5 ans minimum dans le domaine des études et de la surveillance des travaux de projets en Suisse et outre-mer en :

- alimentation en eau potable, filières de traitement et réseaux de distribution
- assainissement des eaux usées et pluviales, stations de traitement.

#### **Si vous êtes :**

- expérimenté en tant que chef de projet (références)
- à l'aise en français et en anglais, niveau rédaction
- disponible pour effectuer des missions à l'étranger
- un « team worker »

#### **... votre candidature nous intéresse !**

#### **Nous offrons :**

- poste de travail en Suisse et une activité internationale
- participation à des projets internationaux et de grande envergure
- un cadre de travail et des outils modernes
- un poste à responsabilités
- des prestations salariales et sociales intéressantes
- collaboration avec des spécialistes de divers domaines d'activités.

**Entrée en fonction :** de suite ou date à convenir.

Si vous êtes intéressé par ce poste, veuillez nous faire parvenir votre **CV avec photo, copies de certificats** et indication du **niveau de salaire** souhaité sous pli confidentiel à notre adresse :

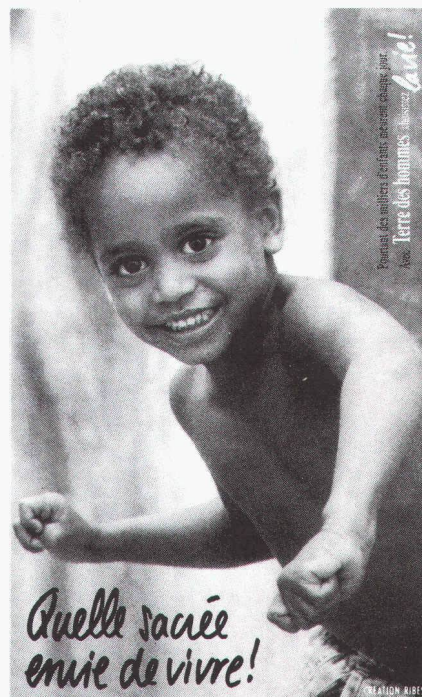
**SGI Ingénierie SA**, M<sup>me</sup> M. Gaillard, case postale 158,  
1216 Genève, (renseignements au (022) 92 92 503).

## **Fontaines et Bassins Anciens**

Unique en Suisse  
5000 m<sup>2</sup> d'exposition

directement en bordure  
d'autoroute, sortie Sion-Ouest

Tél. 027/31 33 50  
Natel 077/22 30 16



## **COUPON- RÉPONSE**

☐ Je désire dès aujourd'hui aider un enfant (non nominatif) par un soutien financier régulier de Fr. \_\_\_\_\_ par mois, pendant \_\_\_\_\_ mois. Veuillez m'envoyer les bulletins de versement appropriés.

☐ Je préfère apporter mon appui à votre action par un don unique. Veuillez m'envoyer un bulletin de versement.

☐ Je désire recevoir une documentation sur Terre des hommes.

Nom: \_\_\_\_\_ réf. 2229

Prénom: \_\_\_\_\_

Rue: \_\_\_\_\_

NP/Localité: \_\_\_\_\_

Date: \_\_\_\_\_

Signature: \_\_\_\_\_

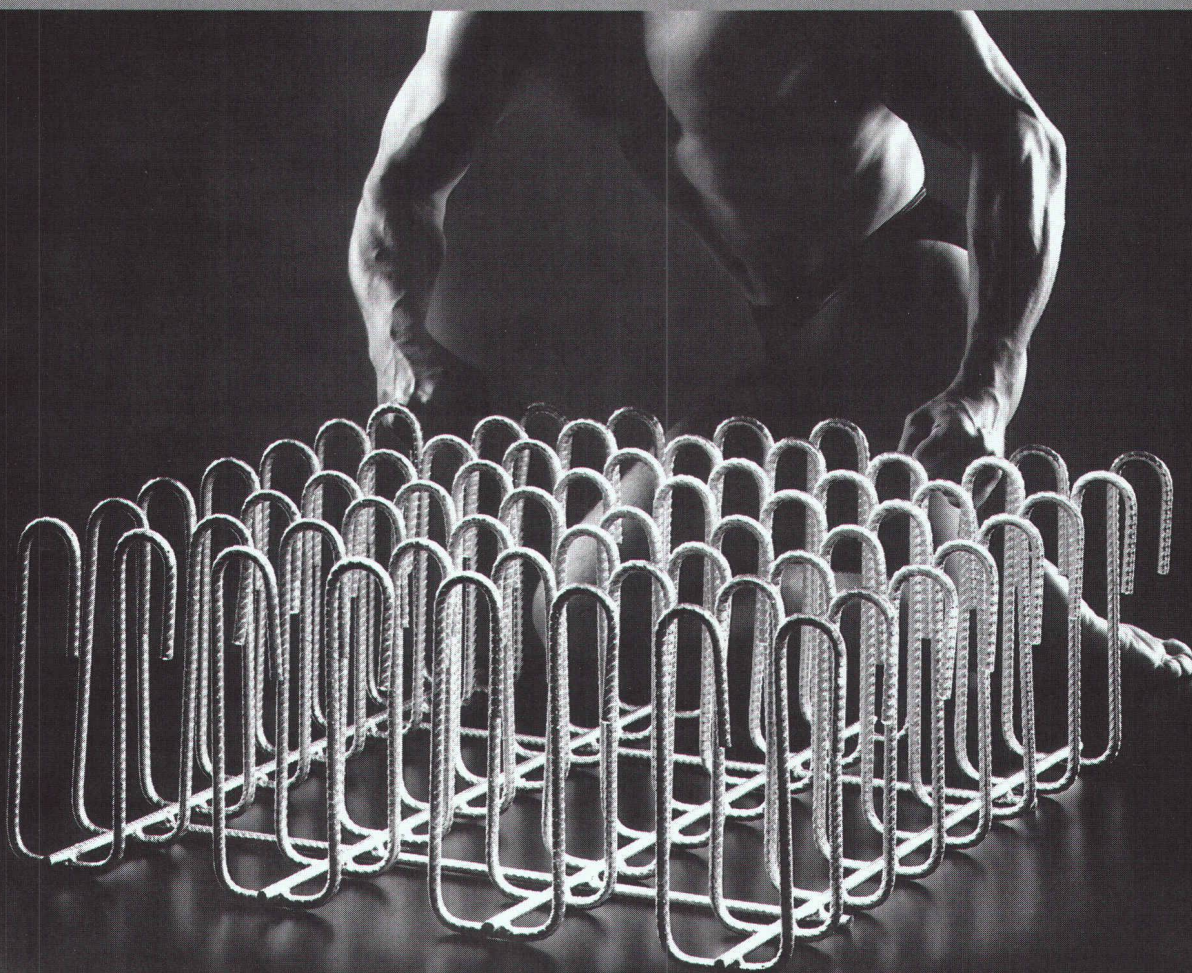


Merci de retourner à: Terre des hommes  
Case postale 388 • 1000 Lausanne 9  
Tél. 021/653 66 66 • CCP 10 - 11504-8



## Exercice de force, 3ème partie.

Lorsqu'il s'agit de remplir la norme SIA relative à la résistance au poinçonnement dans les zones de dalles plates à haute concentration de charges, il est préférable de recourir à la force du système d'armature DURA. Car avec les paniers d'étriers DURA, en cas de besoin utilisés avec les champignons en acier DURA, il est possible d'éviter, dans tous les cas et sans difficulté, de grandes épaisseurs non économiques de dalles ou des renforcements onéreux des têtes de piliers en béton. Développé et breveté par Aschwanden, DURA est de plus parfaitement adapté aux piliers préfabriqués en béton ORSO. Ensemble, ils permettent de dimensionner de façon globale le système statique des piliers et des reprises sur les dalles. A propos: il n'est pas nécessaire de faire jouer ses muscles pour obtenir une documentation technique détaillée. Un coup de téléphone suffit.



F.J. Aschwanden SA  
CH-3250 Lyss  
Téléphone 032 84 86 11  
Fax 032 84 47 42

Armatures de poinçonnement DURA  
Goujons CRET  
Piliers en béton ORSO  
Armatures pour dalles en porte-à-faux ARBO  
Appuis NELL

# Aschwanden





SCHULTHESS: UNE LONGUEUR D'AVANCE

# POURQUOI CES ÉLOGES DE LA PART DES ARCHITECTES, DES CONSTRUCTEURS ET DES UTILISATEURS?

**PRIMO:** Dans le programme court à 40°, une Schulthess lave un kilo de linge sec avec 0,1 kWh. Et le sèche-linge livre une charge de 4,6 kilos de linge séché prêt à être rangé pour à peine 50 centimes.

**SECUNDO:** Une Schulthess consomme moins d'eau, de lessive et d'énergie. Elle ménage non seulement l'environnement, mais aussi les nerfs. Parce qu'elle est très, très silencieuse.

**TERTIO:** Dans le programme court, même pour un lavage à 90°, une Schulthess n'a besoin que d'une bonne demi-heure. A 40° ou à 60°, encore moins. Ce qui n'est pas sans importance dans un immeuble locatif.

 **SCHULTHESS**  
RAPIDE. ÉCOLOGIQUE. ÉCONOMIQUE.

Schulthess Maschinen SA. Siège principal et fabrique: 8633 Wolfhausen ZH, Landstrasse 37, tél. 055/253 51 11. Succursales à: 2074 Marin, Champs-Montants 12c, tél. 038/33 93 33. 1007 Lausanne, 12, av. de Provence, tél. 021/625 00 55. 1217 Meyrin, 27, ch. Pré-Bouvier, tél. 022/783 08 88.

Nom/Prénom

Société

Adresse

NPA/Lieu

IAS

■ Prospectus 4,6 kg

■ Prospectus 6 kg

A retourner à Schulthess Maschinen SA, 8633 Wolfhausen