

Zeitschrift: Ingénieurs et architectes suisses
Band: 121 (1995)
Heft: 5

Werbung

Nutzungsbedingungen

Die ETH-Bibliothek ist die Anbieterin der digitalisierten Zeitschriften auf E-Periodica. Sie besitzt keine Urheberrechte an den Zeitschriften und ist nicht verantwortlich für deren Inhalte. Die Rechte liegen in der Regel bei den Herausgebern beziehungsweise den externen Rechteinhabern. Das Veröffentlichen von Bildern in Print- und Online-Publikationen sowie auf Social Media-Kanälen oder Webseiten ist nur mit vorheriger Genehmigung der Rechteinhaber erlaubt. [Mehr erfahren](#)

Conditions d'utilisation

L'ETH Library est le fournisseur des revues numérisées. Elle ne détient aucun droit d'auteur sur les revues et n'est pas responsable de leur contenu. En règle générale, les droits sont détenus par les éditeurs ou les détenteurs de droits externes. La reproduction d'images dans des publications imprimées ou en ligne ainsi que sur des canaux de médias sociaux ou des sites web n'est autorisée qu'avec l'accord préalable des détenteurs des droits. [En savoir plus](#)

Terms of use

The ETH Library is the provider of the digitised journals. It does not own any copyrights to the journals and is not responsible for their content. The rights usually lie with the publishers or the external rights holders. Publishing images in print and online publications, as well as on social media channels or websites, is only permitted with the prior consent of the rights holders. [Find out more](#)

Download PDF: 05.02.2026

ETH-Bibliothek Zürich, E-Periodica, <https://www.e-periodica.ch>



PASSAVANT MAAG

La technique d'évacuation des eaux usées

PASSAVANT MAAG SA

Zeltweg 44, 8032 Zurich
Tél. 01/251 75 80
Télex 817875 Téléfax 01/262 18 72

Notre partenaire:

Bureau FAHRNI
6, chemin du Beau-Rivage
1006 Lausanne
Tél. 021/617 35 33-34, Fax 021/617 35 36

Nos points forts...

conseil
+ service
+ qualité
= ... votre satisfaction.

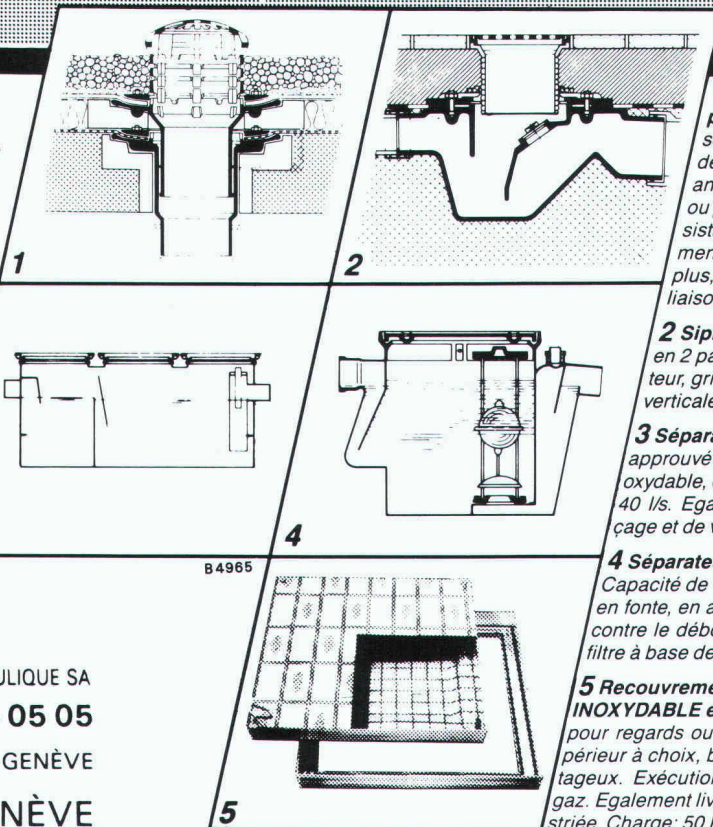


TECHNIQUE HYDRAULIQUE SA

022 735 05 05

106, Frontenex - 1208 GENÈVE

AGENCE POUR GENÈVE



1 Garniture d'écoulement en fonte pour toiture, PASSAVANT, sorties verticale et latérale en une ou deux parties, réglable en hauteur avec anneaux de surélévation, grille sphérique, ou plate, ronde ou carrée, praticable, ou résistant au trafic lourd. Pourvue, non seulement d'une surface de collage, mais avec en plus, d'une bride de fixation assurant une liaison très résistante. Approuvé **ASPEE**.

2 Siphon de sol PASSAVANT en 2 parties, ajustable latéralement et en hauteur, grille en Cr-Ni. Approuvé **ASPEE**. Sorties verticale et latérale.

3 Séparateur à graisse PASSAVANT approuvé **ASPEE**. Livrable en fonte, en acier inoxydable, en acier, en béton armé, capacité de 2 à 40 l/s. Egalement livrable avec dispositif de rinçage et de vidange automatique.

4 Séparateur à huile et à essence PASSAVANT Capacité de 0,5 à 500 l/s, approuvé **ASPEE**. Livrable en fonte, en acier, en béton armé, dispositif d'alarme contre le débordement. Epuration ultérieure par un filtre à base de charbon actif.

5 Recouvrement «FI» en ALUMINIUM en ACIER INOXYDABLE et en ACIER PROFILÉ GALVANISÉ pour regards ou puits de contrôle avec revêtement supérieur à choix, belle apparence, faible poids, prix avantageux. Exécution normale, ou étanche à l'eau et aux gaz. Egalement livrable avec couvercle en forte tôle de fer striée. Charge: 50 KN-400 KN.

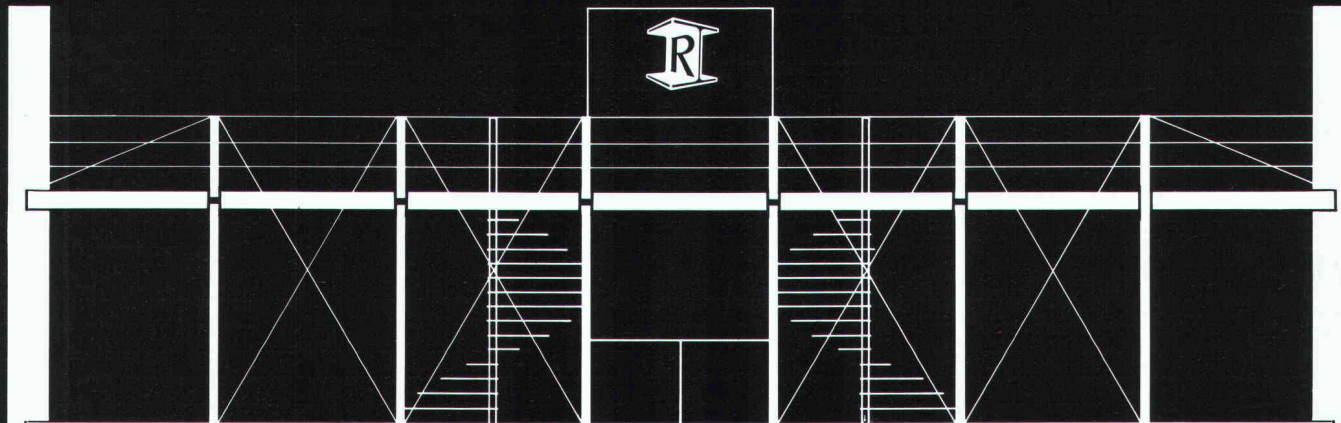
Visitez-nous
à **Habitat & Jardin 95**
Stand 1340
Halle 13

RAMELET SA

MAISON FONDÉE EN 1902

CONSTRUCTIONS METALLIQUES

le savoir faire métallique



B 5249

EMERY

TRAVAUX SPÉCIAUX

Véhicules d'élévations,
engins de manutention et déchetage

B 5134

A votre service en tout temps

Assurance d'une araignée (pelleteuse) au-dessus du passage de Chillon.

Décorations, avec pose de guirlandes lumineuses, sur le grand chêne du CIO.

Abattage d'un Wellingtonia, diamètre deux mètres, près de l'église de Bussigny.

L'entreprise EMERY est toujours prête à relever des défis en disposant de personnel qualifié et très expérimenté qui est aidé par de nombreuses machines construites spécialement pour ses propres besoins.

Que vous soyez propriétaires, gérants, ingénieurs, architectes, une entreprise d'électricité, une commune, l'Etat ou la Confédération, nous existons pour vous.

Rendre service avec compétence, c'est le renom de l'entreprise EMERY qui est en jeu.

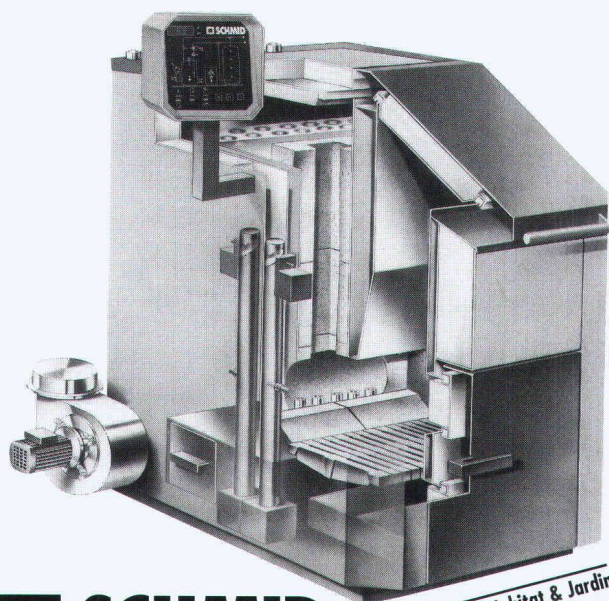
Natel 077/21 21 10

Tél. 021/903 21 10 – Fax 021/903 37 20

1083 Mézières – Lausanne Tél. 021/323 97 56

Chaudière à bois révolutionnaire pour bûches

SCHMID Keratronic



SCHMID

Schmid SA, Chaudières à bois,
1510 Moudon

Tél. 021/905 35 55 – Fax 021/905 35 59

Visitez-nous à Habitat & Jardin
Halle 27 – Stand 2734

B 5256

B 5202

 **Biral®**

Produits de pointe pour une utilisation intensive...

...de votre spécialiste:

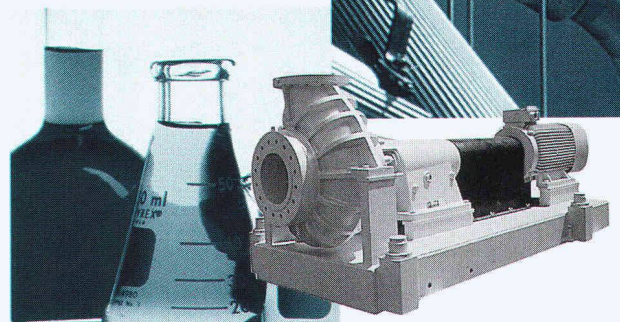
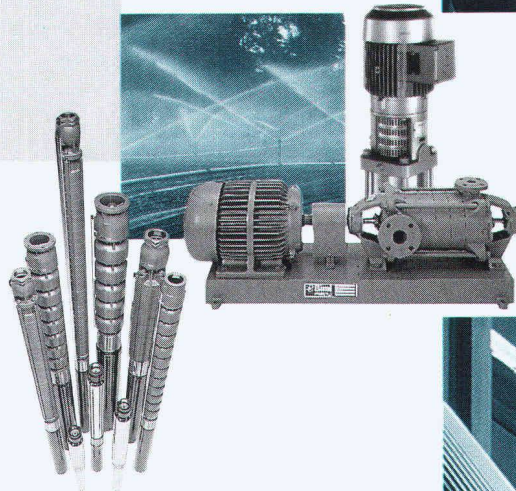
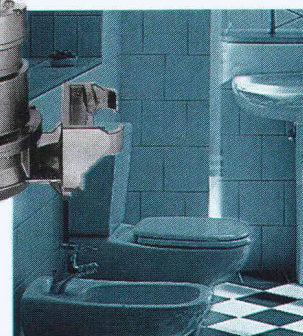
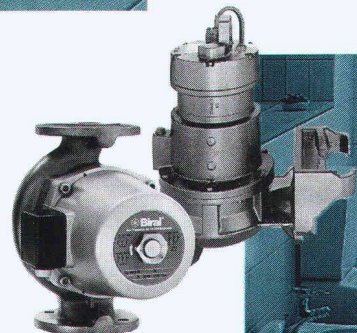
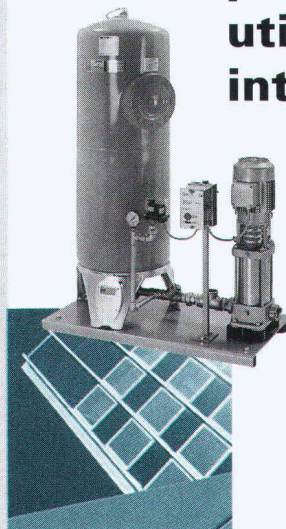
Alimentation en eau

Evacuation des eaux
usées

Pompes spéciales

Surpresseurs d'eau

Commandes électriques



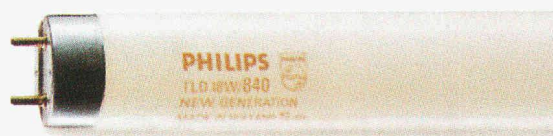
Bieri Pumpenbau AG
Biral International
CH-3110 Münsingen

Téléphone 031 720 90 00
Téléfax 031 721 56 44



Philips présente : Les lampes fluorescentes les plus économiques du monde

En introduisant les tubes fluorescents de la nouvelle génération TLD 80 NG, Philips propose une véritable innovation dans le domaine des lampes fluorescentes. Car leur flux lumineux reste quasiment constant pendant toute leur durée de vie. Et ceci, grâce à une nouvelle technique d'application des poudres qui permet également de réduire la quantité de mercure de 80 %. Résultat : l'exploitation de l'installation d'éclairage devient plus économique. Un rendement lumineux élevé et un très bon rendu des couleurs sont des raisons supplémentaires pour préférer les nouveaux tubes fluorescents TLD 80 NG.



PHILIPS