

Zeitschrift: Ingénieurs et architectes suisses
Band: 121 (1995)
Heft: 4

Werbung

Nutzungsbedingungen

Die ETH-Bibliothek ist die Anbieterin der digitalisierten Zeitschriften auf E-Periodica. Sie besitzt keine Urheberrechte an den Zeitschriften und ist nicht verantwortlich für deren Inhalte. Die Rechte liegen in der Regel bei den Herausgebern beziehungsweise den externen Rechteinhabern. Das Veröffentlichen von Bildern in Print- und Online-Publikationen sowie auf Social Media-Kanälen oder Webseiten ist nur mit vorheriger Genehmigung der Rechteinhaber erlaubt. [Mehr erfahren](#)

Conditions d'utilisation

L'ETH Library est le fournisseur des revues numérisées. Elle ne détient aucun droit d'auteur sur les revues et n'est pas responsable de leur contenu. En règle générale, les droits sont détenus par les éditeurs ou les détenteurs de droits externes. La reproduction d'images dans des publications imprimées ou en ligne ainsi que sur des canaux de médias sociaux ou des sites web n'est autorisée qu'avec l'accord préalable des détenteurs des droits. [En savoir plus](#)

Terms of use

The ETH Library is the provider of the digitised journals. It does not own any copyrights to the journals and is not responsible for their content. The rights usually lie with the publishers or the external rights holders. Publishing images in print and online publications, as well as on social media channels or websites, is only permitted with the prior consent of the rights holders. [Find out more](#)

Download PDF: 05.02.2026

ETH-Bibliothek Zürich, E-Periodica, <https://www.e-periodica.ch>

Les portes Svedex:



B 5217

aussi individuelles que vos clients

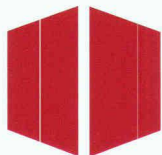
Les portes Svedex sont des portes pour tous les aménagements intérieurs, de la transformation jusqu'aux grands projets. On les obtient en fabrication individuelle ou en exécution standard, sous forme d'éléments prêts à poser ou en version semi-finie de qualité supérieure.

A Klingnau, nous avons constamment plus de 8000 unités en stock. Tout à votre avantage! Tirez-en profit, en même temps que du service top de Svedex: conseils, études, devis, livraisons rapides.

Les portes Svedex sont en vente auprès des commerces spécialisés des bois et dérivés. Demandez notre documentation.

SWISSBAU 95

halle 214
stand N 66



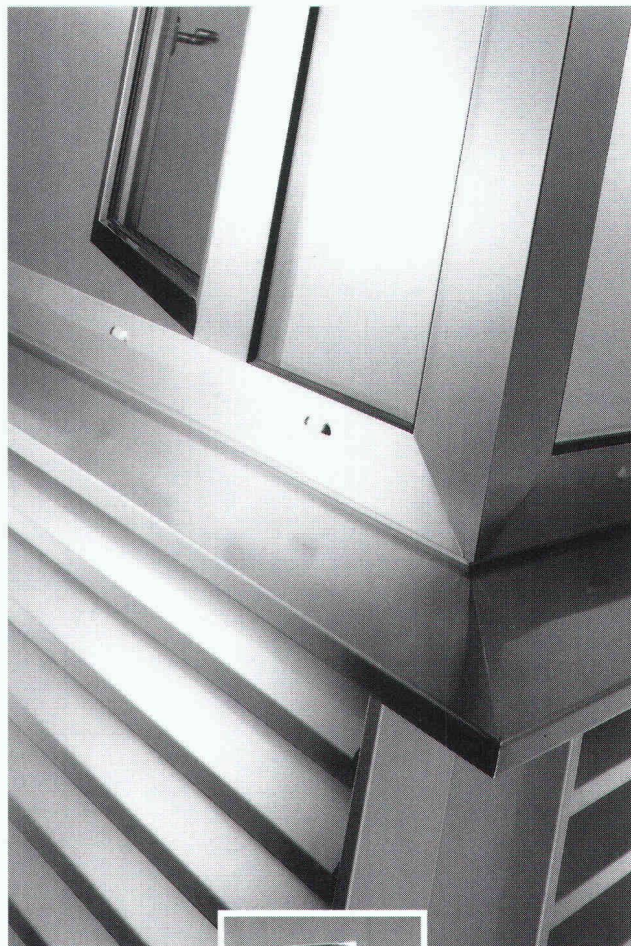
SVEDEX

Des portes qui ouvrent des horizons



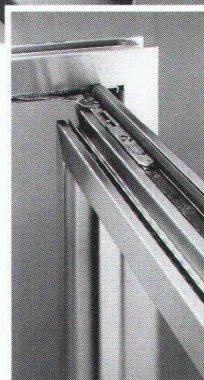
Svedex SA, CH-5313 Klingnau, tél. 056 407 111

■■■ La perfection en acier inox



■■■ Où l'on regarde tous les jours, il faudrait conserver le regard: Aucune concession quant à la qualité, l'exécution et la fonctionnalité.

Seules les fenêtres en acier fin au chrome-nickel, développées et produites par Franke, sont aussi variées dans l'exécution et durables dans l'utilisation,



qu'elles devraient pouvoir suffire aux plus hautes exigences d'une architecture moderne.

■■■ Les systèmes en acier fin de Franke pour fenêtres, portes, châssis et éléments de façades sont le produit issu d'une longue expérience pratique et d'un développement constant. **Profitez-en.**

Franke SA
CH-4663 Aarburg
Suisse

FRANKE

Secteur des produits
Constructions métalliques

Tél. 062 43 31 31
Telefax 062 41 30 14
Telex 981 808

■ Technique

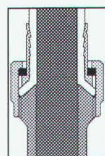
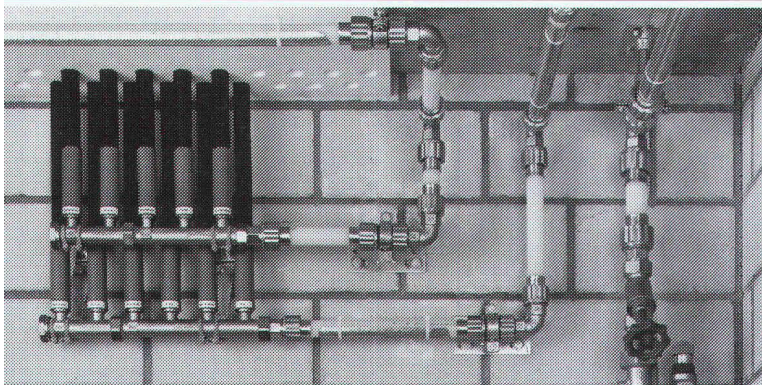
■ Qualité

■ Design

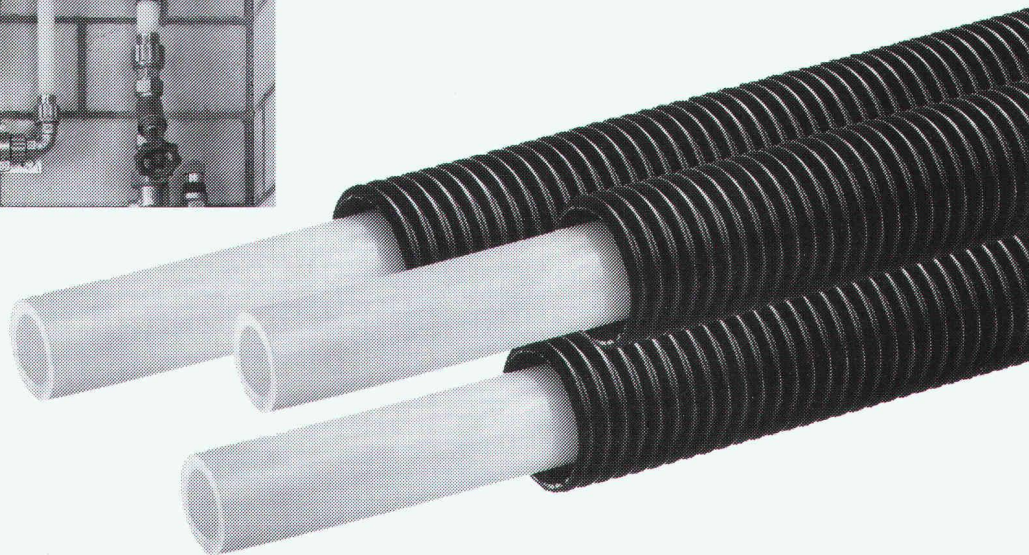
B 4896

JRG Sanipex®

Le système d'installation d'eau potable garantissant une technique moderne de construction



Une technique d'assemblage brevetée, se distinguant par une section constante du tube de distribution et une pression régulière sur l'élément. Montage rapide, étanchéité longue durée.



- Haute résistance à la corrosion
- Fonctionnement silencieux
- Convient à l'eau froide et chaude (95°)
- Interchangeable en cas de blessure
- Livrable en 7 dimensions: 16-63 mm
- Tubes en polyéthylène réticulé (PE)
- Se prête à toute forme de construction

JRG Gunzenhauser

Robinetterie • Sanipex® • Fonderie

J.+R. Gunzenhauser SA

Fonderie • Robinetterie

Hauptstrasse 130, CH-4450 Sissach

Téléphone 061/975 22 22, Téléfax 061/975 22 00

Lugano • Dortmund • Neuburg/Donau • Vienne

B 5196



Fabrication de matériaux de construction

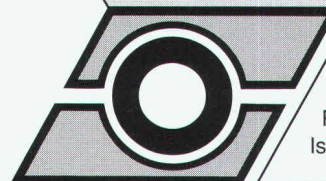
CEWAG DÜDINGEN

Fabrikation von Isolier- und Baustoffen

Murtenstrasse 25
3186 Dürdingen
tel. 037/43 12 61
fax 037/43 38 70

Produits en béton

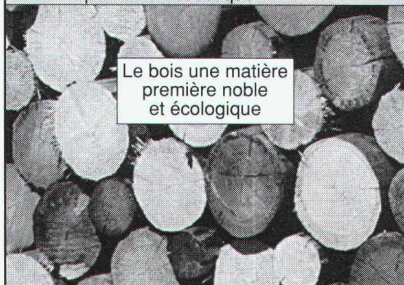
- canalisations / routes
- aménagements extérieurs, dallages, éléments talus
- canaux de fumée / chapeaux de cheminée
- briques / plaques filtrantes



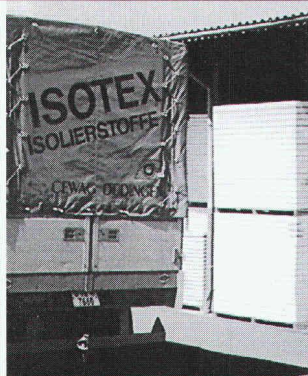
Panneaux isolants ISOTEX/

Panneaux multicouches à base de laine de bois
Isolation thermique / phonique / anti-feux

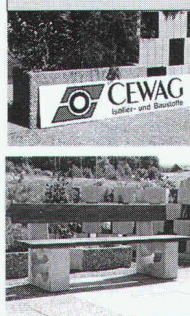
Panneaux isolants multicouches
HS - polystyrol
SW - laine de pierre
LB - panneau léger
AK - panneau acoustique



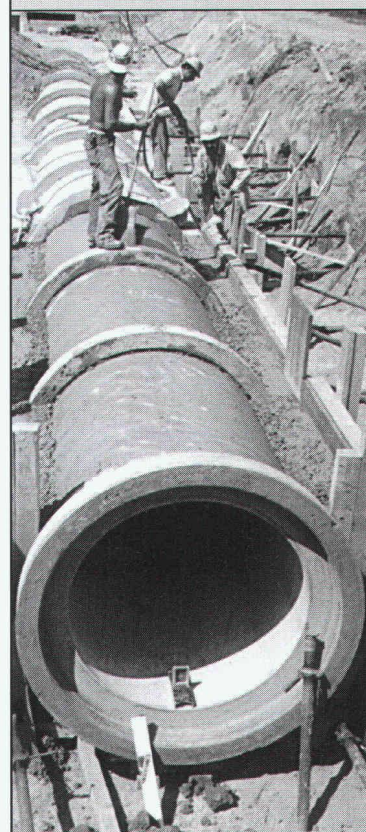
Le bois une matière première noble et écologique



Aménagements extérieurs



Tuyaux spéciaux en béton
emboîtement à cloche
diamètre 25-125 cm



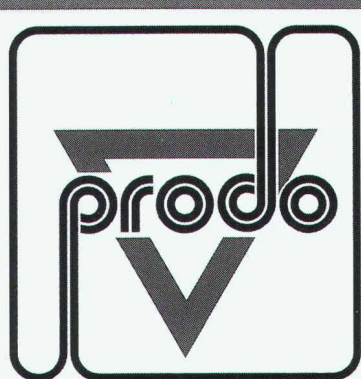
la route de l'avenir

Nous sommes à la
**SWISS
BAU95**
HALLE 115 · STAND D 38

Quand vous entreprenez des travaux de routes, de génie civil ou de bâtiment, vous devez pouvoir compter sur un partenaire sûr, qui fournit et garantit des produits et des matériaux de haute qualité.

Un partenaire qui vous assure également l'aide de son laboratoire routier et son service permanent de conseil et d'assistance.

Boudie



PRODO SA

LIANTS ROUTIERS ET
PRODUITS CHIMIQUES
POUR LA CONSTRUCTION

1564 DOMDIDIER
Tél. 037 - 75 27 27
Fax 037 - 75 34 89

SWISSBAU 95 - NOUS VOUS INVITONS

A découvrir:

Nos nouveautés

- ITS 96/LE FERME-PORTE INTÉGRÉ
- LES CHARNIÈRES "RÖMER"
- LE CONTRÔLE D'ACCÈS
"TOUCH-KEY"
- LES FERREMENTS DE DOUCHE

A revoir:

Notre programme

- LA TECHNIQUE DU FERME-PORTE
- LES FERREMENTS OGRO
- LA TECHNIQUE DE SÉCURITÉ
- LES FERREMENTS POUR
LE VERRE



**NOUS VOUS ATTENDRONS AVEC PLAISIR SUR NOTRE
STAND M 46, HALLE 204**

DORMA (Suisse)
Rosswiesstrasse 27
8608 Bubikon

Telefon 055/374 260
Telefax 055/374 265

7.-11.2.1995
**SWISS
BAU95**
Messe Basel.

B 5229



besam

Votre partenaire compétent pour portes automatiques

- Coulissantes
- Battantes
- Accordéons
- Carrousel

Laissez-nous vous informer sur les multiples possibilités d'installations de nos portes automatiques.

La meilleure occasion s'offre à vous du
7 au 11 février 1995 à la SWISSBAU 1995, à Bâle.
Notre **stand numéro N52** se trouve dans la **halle 204.**

En passant, venez nous rendre visite, nous aurons le plaisir à vous souhaiter la bienvenue.
Une petite surprise vous y attend!

besam (Schweiz) AG
8603 Schwerzenbach
Tél. 01/825 68 86
Fax 01/825 65 60

besam (Schweiz) AG
7000 Chur
Tél. 081/27 89 10
Fax 081/27 89 23

besam (Schweiz) AG
6370 Stans
Tél. 041/61 60 00
Fax 041/61 62 25

besam (Schweiz) AG
1009 Pully
Tél. 021/729 82 55
Fax 021/729 82 75



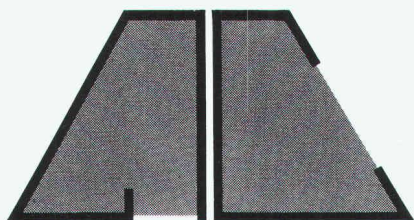
B4641

Route de Champ-Colin 2 • 1260 NYON
Tél. 022/361 47 31
Fax 022/361 68 82

MICROTUNNELS

isolation acoustique

physique du bâtiment

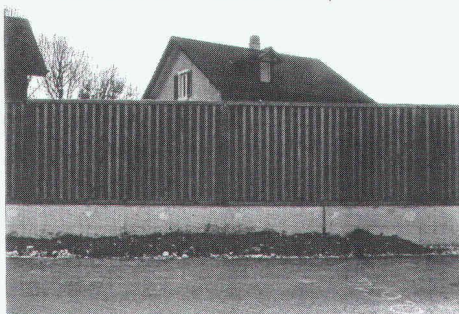


ACOUPER S.A.

2802 DEVELIER

- | | |
|---|--|
| <input type="checkbox"/> TUNNELS ROUTIERS | <input type="checkbox"/> CHANTIERS |
| <input type="checkbox"/> VOIES DE CHEMIN DE FER | <input type="checkbox"/> STANDS DE TIR |
| <input type="checkbox"/> AÉROPORTS | <input type="checkbox"/> AUTOROUTES |

SWISS BAU Halle 115 / A 36

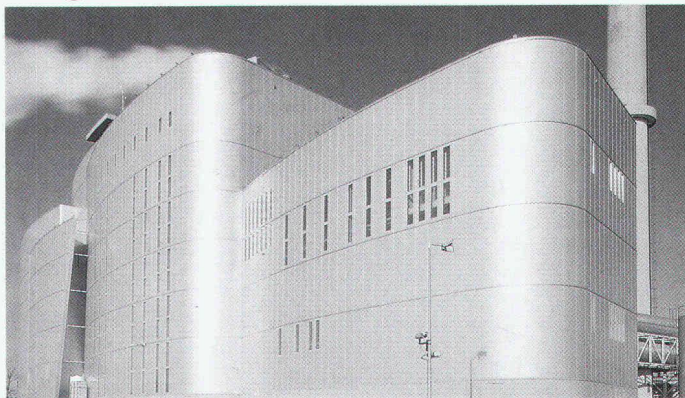


LA SOLUTION

UNE TECHNOLOGIE DE POINTE AU SERVICE DE LA LUTTE CONTRE LE BRUIT ET LE GASPILLAGE D'ÉNERGIE

B 5240

Pour une architecture industrielle exigeante - Hoesch isowand integral®



Hoesch isowand integral® est un système complet pour bardage à fixations cachées. Ce système répond aux exigences élevées requises par les architectes et les planificateurs concernant les propriétés constructives, l'isolation thermique et la résistance aux intempéries, sans pour autant négliger l'esthétique.

Prix d'architecture:

- Hylar International Award 1994
- Prix National d'Architecture des Pays-Bas 1994
- Prix d'Acier des Pays-Bas 1994

Si vous êtes intéressé, envoyez-nous la présente annonce par téléfax. Vous recevrez nos informations immédiatement.

Exemple d'application

Usine d'incinération d'ordures ménagères Roteb

HOESCH SIEGERLANDWERKE

Distribution en Suisse par:

Panel Systems
Industriest. 404, CH-5242 Lupfig
Tel. (056) 949474, Fax (056) 949476

SWISS BAU 95 7.-11.2.1995
Messe Basel.
Halle 301
Stand A 32

B 5206

SIA/4

Des STORES qui conviennent pour les MAISONS et les JARDINS D'HIVER, indépendamment de l'angle d'inclinaison



Nous cherchons à améliorer la qualité de la vie et la sécurité dans votre habitation. Des stores de qualité supérieure en aluminium de tous coloris pour les fenêtres et toits vitrés à l'architecture recherchée, avec angles et arrondis les plus variés, fabriqués individuellement et mis en place sans problème. D'autres informations? Ecrivez ou envoyez-nous un fax ou, tout simplement, appelez-nous.



Peter Brunner
Gehrenackerweg 13
CH-4203 Grellingen
Tél. 061/741 20 46
Fax 061/741 20 63

Suisse romande:
M^{me}. Bulushek-Ihli
Chemin du Crêt 5
CH-1026 Echandens
Tél. 021/701 33 10
Fax 021/701 46 94

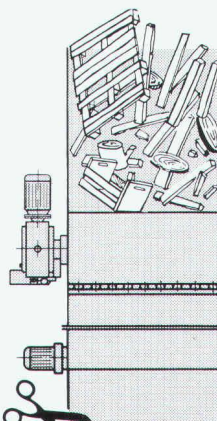
Venez nous voir: Swissbau '95, halle 223, stand H 82

Chauffage au bois Schmid, la référence !

B 5239

SCHMID Pyrotronic

Vracomat



**Swissbau 95
Halle 321 - Stand C12**

COUPON

SCHMID

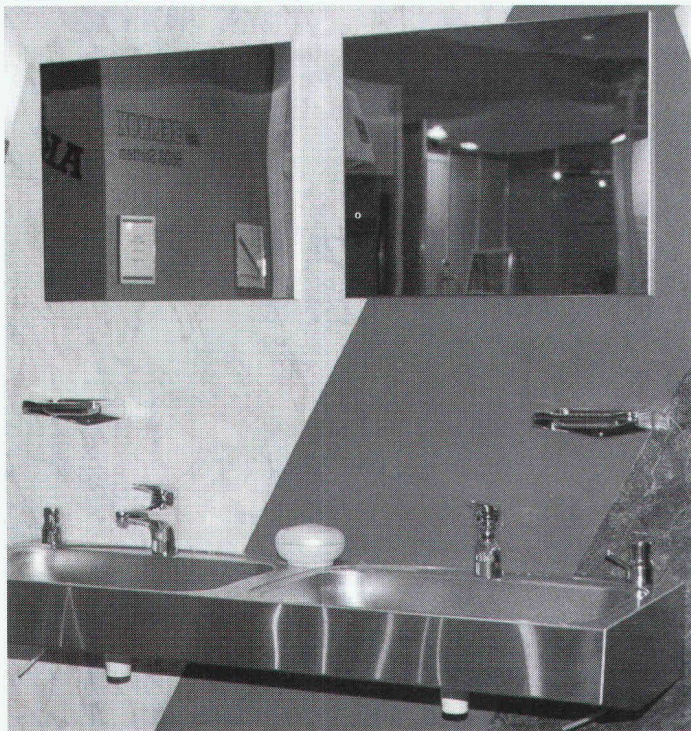
Schmid SA, Chaudières à bois
1510 Moudon
Tél. 021/905 35 55
Fax 021/905 35 59

Nom _____

Rue _____

NP/Lieu _____

BELINOX CONFORT LINE



B 5211

SWISSBAU 95
7.-11. février
Halle 212/Stand C22

BELINOX SA - CH-5608 STETTEN
Téléphone 056/95 98 11
Fax 056/96 12 66

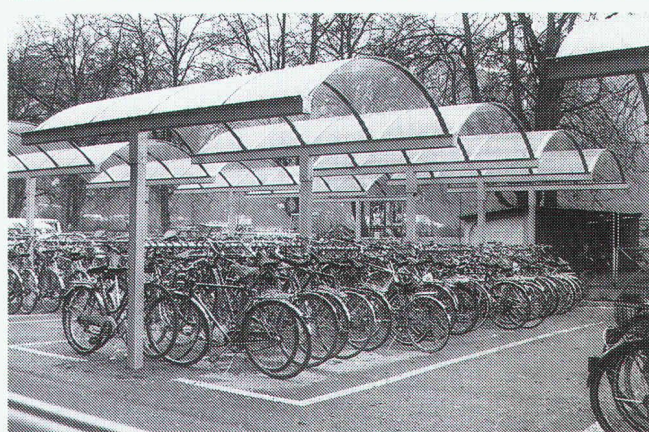
Tables de toilette multipostes
robuste et conforme au but

BELINOX
Member of the **FRANK** group

■ Fonction

■ Qualité

■ Service



B 4716

Systèmes de construction Real

Voûtes en berceau Real en verre acryl ou polycarbonate
- couverts à vélos / La solution idéale pour les avant-toits

Profitez de nos connaissances. N'hésitez pas à demander
nos documentations ou mieux encore la visite personna-
lisée de notre conseiller technique

Notre expérience - votre avantage

Représenter par: MULTIBAT S.A., En Budron E/9,
1052 Le Mont s/Lausanne, Tél. 021/652 77 00, Fax 021/652 77 16

real ag

CH-3603 THUN
TELEFON 033 22 01 01
TELEFAX 033 22 01 06

**Marquage • Plaquettes de porte
Plaquettes de sonnerie**

Economique et rationnel...

Gravez vous-mêmes, tout simplement...

Plaquettes de porte, plaquettes de sonnerie,
portes-clés, marquages et signalisations de
toutes sortes

...rapidement et économiquement avec nos machines à graver.

Demandez une documentation ou
une démonstration dans vos locaux sans
engagement de votre part.

Freiburgstrasse
3280 Morat
Téléphone 037 71 57 57
Téléfax 037 71 57 55

Gravograph

B 5230

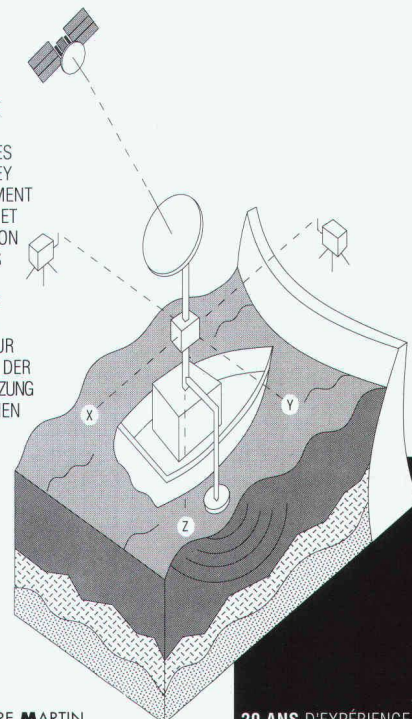
BUREAU PIERRE MARTIN

BUREAU INDÉPENDANT D'INGÉNIEURS-CONSEILS
ET DE SPÉCIALISTES DES

**TRAVAUX SUBAQUATIQUES
ET HYDROGRAPHIQUES**

CARTOGRAPHIE
ET MESURES
VOLUMÉTRIQUES
POUR LE SURVEY
DE L'ENGRAVEMENT
DES RETENUES ET
POUR LA GESTION
DES GRAVIÈRES

KARTOGRAPHIE
UND UMFANG-
MESSUNGEN ZUR
BEOBACHTUNG DER
SCHLAMMABSETZUNG
BEI STAUDÄMMEN
UND ZUR
KIESGRUBEN-
KONTROLLE.



BUREAU PIERRE MARTIN
CH-1410 THIERRENS SUISSE
TEL. 021/905 33 88
FAX 021/905 40 91

20 ANS D'EXPÉRIENCE

B 5244



B 5153

MEMBRE DU GROUPE

**Portes-Armoires
Agencements**



NORBA INVEST HOLDING SA

Fenêtres
bois avec label FFF
bois-métal, PVC et PVC-métal

NORBA SA GENEVE

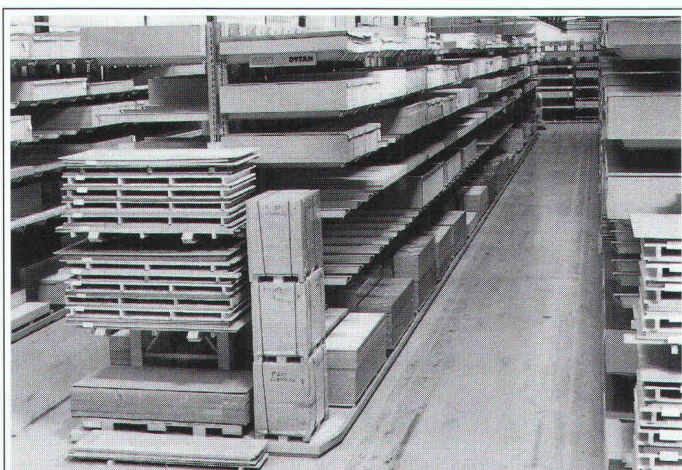
Avenue Rosemont 5 - 1208 Genève
Tél. 022/736 32 88 - Fax 022/735 79 11

NORBA ORON SA

Route de Lausanne - 1610 Oron-la-Ville
Tél. 021/907 72 08 - Fax 021/907 82 17

NORBA FRIBOURG SA

Route de Fribourg 42 - 1723 Marly
Tél. 037/46 20 04 - Fax 037/46 20 05



B 5162

ETAGÈRES DE BRAS EN PORTE-À-FAUX

DYTAN®

Les bras des étagères **DYTAN®** peuvent être adaptés à vos besoins d'un coup de main, sans outils. Vous évitez des pertes d'espace.

Les étagères **DYTAN®** se prêtent également pour le stockage de rouleaux, planches, profilés en acier ou aluminium, tôles etc.

Les étagères **DYTAN®** sont robustes, fiables, résistantes et flexibles.



**MARTI-TECHNOLOGIE AG
DYTAN®**

DYTAN-KRANBAU
POSTFACH
CH-6048 HORW
TELEFON: 041/48 51 33
TELEFAX: 041/48 71 35

Pour la Suisse Romande:
ACE EQUIPMENT SA
5, rue Lécheretta
1630 Bulle
TEL: 029/2 14 01
FAX: 029/2 14 02

Un accident

B 5241

GLISSER

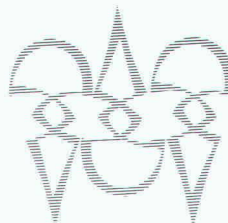
que vous pouvez éviter. Un peu d'attention et une bonne signalisation vous aideront. Commandez notre information gratuite par téléfax (041 21 57 57) ou par lettre.

Un programme de sécurité CFST sous la direction de la CNA, «Gare aux faux pas», case postale 4358, 6002 Lucerne.



«Gare aux faux pas»

Photolitho noir
et couleurs
Cromalins



Clichés zinc,
magnésium
et nyloprint

POLYGRAVIA SA

ARTS GRAPHIQUES

Borde 28 bis, 1018 Lausanne
Tél. 021/646 89 80
Fax 021/647 68 31

B 5195



- Parois moulées
- Parois clouées
- Parois berlinoises
- Palplanches

TRAVAUX SPÉCIAUX

- Ancrages
- Micropieux
- Pieux
- Colonnes ballastées
- Pointes filtrantes
- Puits
- Jetting
- Pousse-tubes

FEHLMANN TRAVAUX HYDRAULIQUES SA

Chemin des Croisettes 22
1066 ÉPALINGES/VD
Tél. (021) 653 27 85
Fax (021) 653 53 84

Chemin de Torney 12
1218 GRAND-SACONNEX/GE
Tél. (022) 798 70 03
Fax (022) 798 72 52

Av. de la Gare 28
1951 SION/VS
Tél. (027) 22 62 43
Fax (027) 23 53 62

B 5058

Travaux spéciaux:

- Pousse-tube
- Galeries
- Wellpoints/puits
- Gunite
- Palplanches
- Pieux forés-battus-moulés
- Ancrages-Jetting
- Parois moulées-berlinoises

Une entreprise
du groupe Marti SA

B 5090

**génie civil +
fondations sa**

CH-1020 Renens
Rue du Caudray 22
Tél. 021 / 636 17 39
Fax 021 / 636 17 43

1214 Vernier/Genève
Tél 022 / 341 03 38
3979 Grône/Valais

Un accident

B 5243

TOMBER

que vous pouvez éviter. Un peu d'attention et une bonne signalisation vous aideront. Commandez notre information gratuite par téléfax (041 21 57 57) ou par lettre.

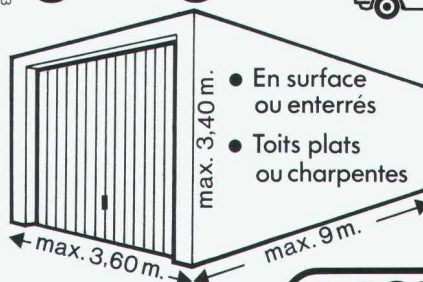
Un programme de sécurité CFST sous la direction de la CNA, «Gare aux faux pas», case postale 4358, 6002 Lucerne.



«Gare aux faux pas»

B 5083

garages



- En surface ou enterrés
- Toits plats ou charpentes

- Fabriqués près de chez vous pour vos besoins

DESMEULES
Frères sa

1523 GRANGES-MARNAND · TEL. 037 / 64 16 26 · FAX 037 / 64 20 71

PERSONNE

ne peut dire de quoi demain sera fait. Mais les lecteurs de la revue «Ingénieurs et architectes suisses» travaillent à l'édification du monde de demain. En vous adressant à eux, vous y assurez une place à vos produits.

Elément SA Genève

Usine de préfabrication
Béton préfabriqué et précontraint
Systèmes de précontrainte AVT

Façades architectoniques
Escaliers et cages d'ascenseurs normalisés
Structures industrielles
Préfabrication lourde
Ouvrage d'art, viaducs et ponts
Système de précontrainte PZ et AVT

Etudes et conseils par notre bureau technique



Route de Satigny, 44
1214 Vernier
Tél. 022 / 341 14 00
Fax 022 / 341 13 61

Qui fait quoi?

Abris, piscines

EURÉKA SA, abris piscines
Avry-sur-Matran, 1754 Rosé/FR
Tél. 037/301 001, fax 037/302 902

Agencements entreprises, collectivités, bureaux, restaurants

TUBAC SA, 1401 Yverdon-les-Bains
Tél. 024/21 42 36, fax 024/21 84 45

Appareils de mesure d'humidité pour: Bois – Matériaux de construction

CHAKO OPTIQUE SA, 2800 Delémont
Tél. 066/22 42 14, fax 066/22 20 94

Assainissement de conduites système LSE nettoyage mécanique et protection interne contre la corrosion ultérieure

INTER PROTECTION SA
Chemin des Dailles 6, 1053 Cugy
Tél. 021/731 17 21, fax 021/731 50 91

Assurance qualité

GRAUER ENGINEERING, 1807 Blonay
Tél. 021/943 43 00, fax 021/943 44 34

Automatisation d'installations – Visualisation et contrôle de processus – Réseaux informatiques

ARGOS TECHNOLOGIES SA, Martigny
Tél. 026/23 37 50, fax 026/23 37 51

Balances

METTLER - TOLEDO (Schweiz) AG
Balances et instruments d'analyses
Postfach 8606 Greifensee
Tél. 01/944 45 45, fax 01/944 45 10

CAO

CAO Speedikon

Architecture, Ingénieur civil, Installations techniques, Facility Management: la solution CAO intégrale pour le bâtiment avec plus de 1000 postes de travail en Suisse. Hardware et software. Formation. Accompagnement de projet. Prestations de services CAO.
RZW WALDER & TRÜEB INFORMATIQUE SA
Rue de la Combe 1, 1260 Nyon
Tél. 022/362 48 90, fax 022/362 48 92

CAO Architecture

AUTOCAD-Auto PACK, le couple idéal pour l'architecture
Infographics SA, 1052 Le Mont-sur-Lausanne
Tél. 021/653 82 00, fax 021/653 82 07

CAO et administration de chantier pour la branche de la construction

Du module soumission jusqu'à la méthode par éléments avec relation au CAO
HEINIGER & PARTNER SA,
8620 Wetzikon, Hofstrasse 96 A
Tél. 01/932 11 31

Charpente – Scierie – Fournitures d'éléments triangulés hydro-nail

Dizerens Frères & C^e, 1063 Chapelle-sur-Moudon
Tél. 021/905 37 37, fax 021/905 26 55

Charpentes métalliques Ponts roulants

STEPHAN SA, 1706 Fribourg
Tél. 037/83 11 11, fax 037/26 53 88

Chauffage au bois manuel et automatique

SCHMID SA, 1510 Moudon
Tél. 021/905 35 55, fax 021/905 35 59

Clôtures – Portails en tous genres

CLOTURA J. DE ALLEGRI
Rue du Jura 14, 1020 Renens
Tél. 021/634 46 46, fax 021/634 64 63

Constructions de grues et techniques d'acheminement

MARTI-TECHNOLOGIE SA
Dytan-Construction de grues,
6048 Horw
Tél. 041/48 51 33, fax 041/48 71 35

Constructions métalliques

HÄMMERLI + C^e SA, 1260 Nyon
Façades, menuiserie, serrurerie
Tél. 022/36 22 555, fax 022/36 21 134

Constructions métalliques, charpentes, vitrages et portes en acier, alu-inox

GUGGISBERG & FILS, 1123 Aclens
Tél. 021/869 93 03, fax 021/869 95 41

Contrôle d'accès – Gestion des temps de présence du personnel

BIXI SYSTEMS SA, 2074 Marin
Tél. 038/33 80 60, fax 038/33 81 52

Cuisine

ALNO SA,
Hardhofstrasse 15, 8424 Embrach
Tél. 01/876 05 55, fax 01/876 05 45
Plus de 80 revendeurs en Suisse

Détection incendie

ABARISK SA, 1020 Renens
Tél. 021/634 77 77, fax 021/634 79 77

Equipements de sécurité – Systèmes d'alarme et vidéo – Contrôle d'accès

WEBER DISTRIBUTION, 2034 Peseux
Tél. 038/30 38 73, fax 038/30 53 68

Etanchement et assainissement d'ouvrages – Technique de levage

MARTI SA, Département Renesco, 1020 Renens,
Tél. 021/636 17 36, fax 021/636 17 43

Etudes d'impact sur l'environnement et études acoustiques

MÜLLER & PERROTTET ENVIRONNEMENT
CONSEIL, 1720 Corminbœuf
Tél. 037/26 74 60, fax 037/26 74 90

Etudes géotechniques et géologiques Etudes d'impact sur l'environnement

Mesures de vibrations et de bruit
Diagraphies de forage, flowmeter
Contrôles de pieux
Analyses de béton et pierres naturelles
GEOTEST SA

- 1033 Cheseaux-s-L., tél. 021/731 45 65
- 1706 Fribourg, tél. 037/26 72 67
- 1915 Chamoson, tél. 027/86 65 35

Fabrication toutes pièces mécaniques

ATELIERS CLÉMENT, 1731 Ependes
Tél. 037/331 965, fax 037/332 967

Fontaines villageoises traditionnelles et pierre naturelle du Jura

ATELIER DE TAILLE DE PIERRE LUC CHAPPUIS
1148 L'Isle. Tél. 021/864 52 39, fax 021/864 52 25

Formation du personnel

GRAUER ENGINEERING, 1807 Blonay
Tél. 021/943 43 00, fax 021/943 44 34

Géosystème – Topographie + Services

GÉOSCAN SA SERVICE, 1605 Chexbres
Tél. 021/946 33 46, fax 021/946 30 86

Géotechnique

DE CERENVILLE GÉOTECHNIQUE SA,
1024 Ecublens
Tél. 021/691 24 91, fax 021/691 24 96

Géotechnique, géologie et hydrogéologie Etudes d'impact et de risques Gestion et traitement des déchets Mesures de bruit et de vibrations Laboratoire et essais géotechniques

- CSD INGÉNIEURS CONSEILS SA
- Le Mont-sur-Lausanne, tél. 021/647 12 41, fax 021/647 12 47
- Granges-Paccot, tél. 037/26 86 86, fax 037/26 86 16
- Sion, tél. 027/22 60 76, fax 027/23 58 22
- Genève, tél. 022/340 04 04, fax 022/340 04 10

Gestion des temps du personnel – Horloges industrielles – Sonorisation

J. BOSSHARD SA, 1052 Le Mont-sur-Lausanne
Tél. 021/653 21 47, fax 021/653 12 59
Dübendorf, tél. 01/821 08 81, fax 01/821 09 08

Groupe vaudois des entreprises d'isolation et de calorifugeage

Isolation tuyauteries

BIOLEY ISOLATIONS SA, 1008 Prilly
Tél. 021/625 55 08, fax 021/625 64 79
NICOLAI FRANCESCO, 1482 Cugy/FR
Tél. 037/61 54 70
PRONTISOL SA, 1004 Lausanne
Tél. 021/312 68 22, fax 021/323 99 59
SCHNEIDER TECHNIQUES D'ISOLATIONS SA, 1004 Lausanne
Tél. 021/625 58 47, fax 021/624 46 80
SCHULER BERNARD, 1012 Lausanne
Tél. 021/729 60 67, fax 021/728 31 07

Protection incendie

BIOLEY ISOLATIONS SA, 1008 Prilly
Tél. 021/625 55 08, fax 021/625 64 79
GRANGIER PHILIPPE, 1010 Lausanne
Tél. 021/652 65 15
ISOLAIR SA, 1010 Lausanne
Tél. 021/653 58 91, fax 021/653 58 93
SCHNEIDER TECHNIQUES D'ISOLATIONS SA, 1004 Lausanne
Tél. 021/625 58 47, fax 021/624 46 80
STOPFLAMMES SA, 1008 Prilly
Tél. 021/625 15 80, fax 021/625 15 82

Isolations phoniques

BIOLEY ISOLATIONS SA, 1008 Prilly
Tél. 021/625 55 08, fax 021/625 64 79
ISOLAIR SA, 1010 Lausanne
Tél. 021/653 58 91, fax 021/653 58 93
PRONTISOL SA, 1004 Lausanne
Tél. 021/312 68 22, fax 021/323 99 59
SCHNEIDER TECHNIQUES D'ISOLATIONS SA, 1004 Lausanne
Tél. 021/625 58 47, fax 021/624 46 80

Isolation périphérique

ISOLAIR SA, 1010 Lausanne
Tél. 021/653 58 91, fax 021/653 58 93
RASELLI FAÇADES SA, 1024 Ecublens
Tél. 021/691 10 41, fax 021/691 10 44

Complexes étanches et isolants projetés

ZELTNER B. SA, 1030 Bussigny
Tél. 021/701 34 45, fax 021/701 34 49

Cloisons légères

ISOLAIR SA, 1010 Lausanne
Tél. 021/653 58 91, fax 021/653 58 93
SCHNEIDER TECHNIQUES D'ISOLATIONS SA, 1004 Lausanne
Tél. 021/625 58 47, fax 021/624 46 80

Faux-plafonds

ISOLAIR SA, 1010 Lausanne
Tél. 021/653 58 91, fax 021/653 58 93
SCHNEIDER TECHNIQUES D'ISOLATIONS SA, 1004 Lausanne
Tél. 021/625 58 47, fax 021/624 46 80

Faux-plafonds/Maquettes d'architecture

PIRALI PLAFONDS STAFF SA, 1800 Vevey
Tél. 021/921 18 31, fax 021/933 67 68

Hydrodémolition – Décapage et lavage à haute pression

HUBERT ETTER & FILS SA, 1628 Vuadens/FR
Tél. 029/2 95 93, fax 029/2 44 61

Informatique architectes et ingénieurs

Logiciels Roland Messerli:
– Dessin et conception assistés par ordinateur
– Gestion de chantiers
– Méthode par éléments
Autres:
– PIGMA Gestion des heures et des mandats
– Envoi automatique de PV par FAX/Modem avec un PC
– Comptabilité avec TVA
– Olivetti, Hewlett-Packard, Compaq et Brother
JOBIN SA Informatique
Av. de Provence 10, 1000 Lausanne 20
Tél. 021/625 60 22, fax 021/ 624 07 30

Installations solaires

Installations de production d'énergie solaire raccordées au réseau, clés en mains.
Modules Solarex: 20 ans de garantie
TECHNIQUES ÉNERGÉTIQUES MUNTWYLER SA
Märitgasse 1, 3052 Zollikofen
Tél. 031/911 50 63, fax 031/911 51 27

ISO 9000 – Introduction

GRAUER ENGINEERING, 1807 Blonay
Tél. 021/943 43 00, fax 021/943 44 34

Joints fixes – Etanchéité des joints de reprise, de clavage et de coupure dans les ouvrages en béton

MASTIX SA, CH-1018 Lausanne
Tél. 021/648 29 49, fax 021/648 31 72

Joints en mouvement – Etanchéité des joints de glissement, de dilatation, d'assemblage, de retrait et de tassement dans les ouvrages en béton

MASTIX SA, CH-1018 Lausanne
Tél. 021/648 29 49, fax 021/648 31 72

Lames de boiseries – Parquets

BOISSECC SA, 1030 Bussigny
Tél. 021/702 29 85, fax 021/701 34 62

Lanternaux et coupoles

WATEP SA, 3004 Berne 4
Tél. 031/302 87 88, fax 031/302 80 93
Succursale de 1020 Renens
Tél. et fax 021/624 68 61

Livres

PAYOT LIBRAIRIE,
Lausanne Pépînet
Tél. 021/341 33 31, fax 021/341 33 45
Genève Chantepoulet
Tél. 022/731 89 50, fax 022/738 48 03

Logiciels professionnels de gestion pour architectes

LOGISOFT DIFFUSION SA, 1030 Bussigny
Tél. 021/701 50 33, fax 021/701 02 61

Luminaires – Systèmes d'éclairage

TRANSLUMEN BAG SA,
1052 Le Mont-sur-Lausanne
Tél. 021/646 15 31, fax 021/646 07 03

Madriers isolants YSOX – Bois – Lamellés-collés

SAMVAZ BOIS SA, 1618 Châtel-Saint-Denis
Tél. 021/948 94 41, fax 021/948 83 41

Microtunnels – Forages – Pousse-tubes

REYMOND SA
Route de Champ-Colin 2, 1260 Nyon
Tél. 022/361 47 31, fax 022/361 68 82

Qui fait quoi?

Monte-charges spéciaux – Palans GIS – Ponts-roulants GIS System

BUREAU TECHNIQUE VAUCHER, 2017 Boudry
Tél. 038/421 431, fax 038/421 668

Moustiquaires – Portes industrielles – Stores à lamelles

LAMELMATIC SA, fabrication, pose, entretien, volets à rouleaux, contrevents, 1800 Vevey
Tél. 021/921 14 75, fax 021/921 33 82

Palans électriques – Ponts roulants

BURRI SA
Chemin de la Meunière 12, 1000 Lausanne 16
Tél. 021/624 45 33, fax 021/624 18 69

Photogrammétrie

BSA INGÉNIEURS CONSEILS
Façades, archéologie, bâtiment et génie civil, 1527 Villeneuve
Tél. 037/64 15 21, fax 037/64 24 43

Pieux-Essais

DE CERENVILLE GÉOTECHNIQUE SA,
1024 Ecublens
Tél. 021/691 24 91, fax 021/691 24 96

Pieux-Essais

BSA INGÉNIEURS CONSEILS
Préfabriqués, moulés et forés jusqu'à 10 000 kN
Intégrité, vibrations, 1527 Villeneuve
Tél. 037/64 15 21, fax 037/64 24 43

Piscines et whirl-pools – Technique de filtration et de désinfection

VIVELL + CO, 1614 Granges
Tél. 021/947 54 54, fax 021/947 54 47

Plafonds suspendus

PIRALLI PLAFONDS STAFF SA, 1020 Renens
Tél. 021/636 34 04, fax 021/636 34 05

Plafonds tendus

BARRISOL SA, 1800 Vevey
Tél. 021/636 34 04, fax 021/636 34 05

Poêle-Cheminées/Foyers

RÜEGG CHEMINÉE AG,
Schwäntemos 4, 8126 Zumikon
Tél. 01/918 05 22, fax 01/918 05 16

Portes industrielles

KEMPF PORTES INDUSTRIELLES SA,
1052 Le Mont-sur-Lausanne
Tél. 021/653 74 24/25, fax 021/653 74 34

Protection contre la foudre

CAPT ET C^{IE} SA, 1066 Epalinges
Installations de paratonnerres
Tél. 021/784 28 90, fax 021/784 37 30

Service de traçage re-TransPlot

30 services de traçage répartis dans toute la Suisse. Documentation à votre disposition.
A. MESSERLI SA,
Sägereistrasse 29, 8152 Glattbrugg
Tél. 01/829 11 11, fax 01/829 15 23

Travaux sous-marins et hydrauliques

TSM PERROTTET SA, 1786 Sugiez
Surveillance – Expertises,
1586 Vallamand-Dessus
Tél. 037/77 13 46, fax 037/77 33 54

Travaux spéciaux du génie civil

ISR INJECTOBOHR SA PENTHAZ
Sondages, injection, jetting, pieux, etc.
Tél. 021/862 70 65, fax 021/862 70 67

Travaux spéciaux du génie civil

MINAGES ET TRAVAUX SOUTERRAINS SA,
Martigny – Minages de rocher, parois clouées, tirants, micropieux
Tél. 026/22 65 85, fax 026/22 52 77

Travaux spéciaux du génie civil

GÉNIE CIVIL + FONDATIONS SA,
Ch. du Caudray 22, 1020 Renens
Forages, ancrages, injections, jetting, micro pieux, parois clouées, parois berlinoises, wellpoints, palplanches, pousse-tubes, galeries
Tél. 021/636 17 39, fax 021/636 17 43

Concours d'architecture

Wünnewil-Flamatt, canton de Fribourg

Concours de projet et d'idées pour l'agrandissement du cycle d'orientation de Wünnewil

Le concours est organisé par la COMMUNE de Wünnewil-Flamatt et l'Association des communes pour l'école de Cycle d'orientation du district de la Singine en collaboration avec la Direction de l'instruction publique et des affaires culturelles du canton de Fribourg.

Sont admis à concourir: tous les architectes domiciliés ou établis dans le canton de Fribourg depuis le 1.1.1994 et inscrits au registre cantonal fribourgeois, au sens des articles 186 et 187 de la Loi sur l'aménagement du territoire et des constructions.

Concernant la participation d'associations de bureaux ou de partenaires, les articles 25, 26, 27 et 28 de la norme SIA 152 sont applicables.

Sont membres du jury à titre professionnel les personnalités suivantes:

Uli Huber, arch. BSA/SIA/SWB, Berne
Rolf Mühlethaler, arch. BSA/SIA, Berne
Thomas Urfer, arch. EPFZ/SIA/BSA, Fribourg
Christian Wiesmann, urbaniste cantonal BRPA, Fribourg
Robert Linder, arch. EPFZ/SIA, Fribourg

Le jury dispose d'un montant de Fr. 80 000.– pour l'attribution de prix et d'éventuels achats.

Le programme du concours est à disposition, sans frais, à l'adresse suivante:

«Projekt- und Ideenwettbewerb Schulanlage OS Wünnewil»

Administration communale Wünnewil-Flamatt
3184 Wünnewil
Tél. 037/36 22 95 – Fax 037/36 35 03

Les personnes et bureaux répondant aux conditions de participation sont invités à s'inscrire du 1^{er} février au 31 mars 1995 en versant la somme de Fr. 300.– sur le compte chèque postal n° 17-347-7 avec la mention: «Projekt- und Ideenwettbewerb Schulanlage OS Wünnewil».

Délais: rentrée des projets et documents jusqu'au 12 mai 1995
rentrée des maquettes jusqu'au 29 mai 1995.

DESSINATEUR GÉOMÈTRE (CFC)

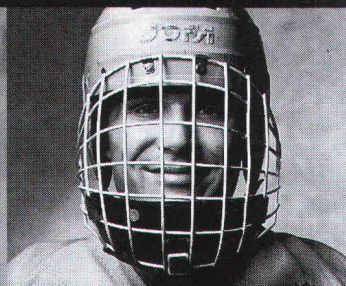
28 ans, 6 années d'expérience, notions DAO AUTOCAD, cherche emploi en Suisse romande ou alémanique.

Pascal Bobillier,

Remparts 29, 1400 Yverdon. Tél. 024/22 04 35

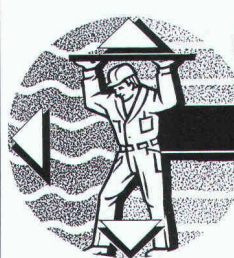
Il en a besoin.

Il en donne.



Donnez de votre sang.
Sauvez des vies.

Technique de levage: La solution....



MARTI SA Lausanne

Département **renesco**

- Etanchéité d'ouvrages en béton
- Colmatage et consolidation d'ouvrages
- Assainissement et protection du béton
- Traitement des fissures
- * Nouveau : technique de levage

B 5089

Rue du Caudray 22
1020 Renens

Tél. 021/ 636 17 36 Fax 021/ 636 17 43

neon **IMSA** sci

1033 cheseaux grands-champs 2
021/ 731 23 23 fax:021/7312324

1218 genève / ch. auguste-vilbert 34
tél.: 022/ 798 71 71 fax: 022/ 798 33 63



CONSTRUCTIONS ALU-ACIER avec plexiglas et polycarbonate

marquises - passerelles
coupoles - parois translucides
balustrades - éclairage zénital

B 2249

Nouvelles idées pour le bâtiment et l'architecture. Tous les produits, techniques et services actuels, du projet à l'élimination. Pour les planificateurs, les professionnels du bâtiment et les maîtres d'ouvrage. Avec de nombreuses présentations spéciales, p.ex. sur la réduction des coûts de construction, la réalité virtuelle, les économies d'énergie, etc. A Bâle, du 7 au 11 février 1995, de 9 à 18 heures. Informations: tél. +41 61 686 20 20, fax +41 61 686 21 88.



B 5199

Je suis à la Swissbau

7.-11.2.1995

**SWISS
BAU95**

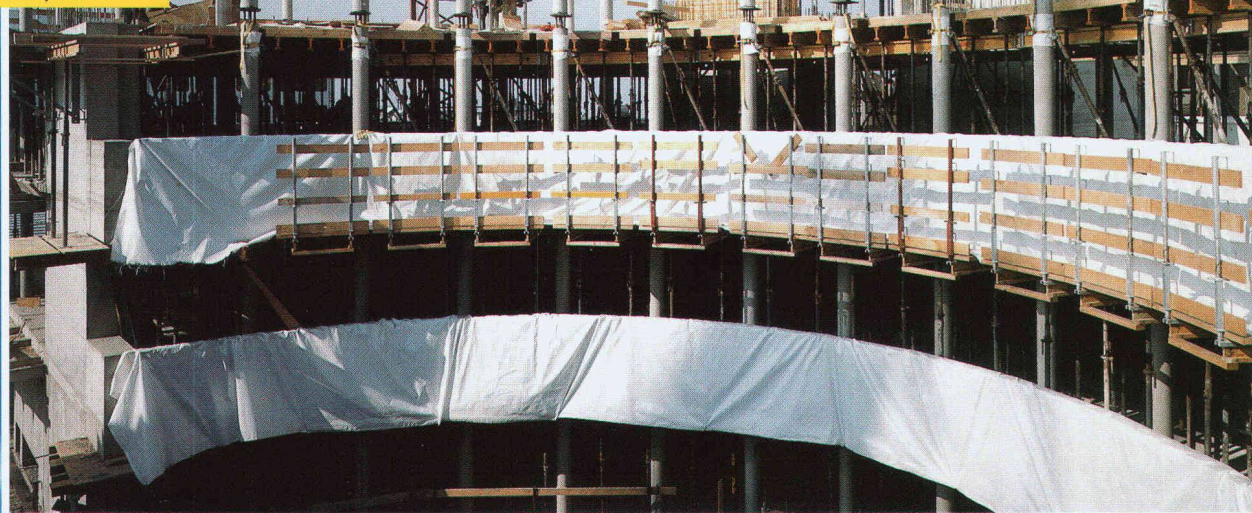
Messe Basel.

LA COLONNE DE L'ESTHÉTIQUE

En béton centrifugé, lisse ou à structure, la colonne GRAM à haute performance s'adapte à toute architecture.

DIE STÜTZE DER ÄSTHETIK

Aus Schleuderbeton hergestellt, glatt oder oberflächenstrukturiert, passt sich die höchst tragfähige GRAM-Stütze jedem Architektur-Konzept an.



LE PIEU DES FONDATIONS

En béton centrifugé, le pieu GRAM garantit une résistance maximum.

DER RAMMPFAHL FÜR FUNDAMENTE

Aus Schleuderbeton hergestellt, garantiert der Rammpfahl einen maximalen Widerstand.

B 5246



GRAM SA