

Zeitschrift: Ingénieurs et architectes suisses
Band: 121 (1995)
Heft: 26

Werbung

Nutzungsbedingungen

Die ETH-Bibliothek ist die Anbieterin der digitalisierten Zeitschriften auf E-Periodica. Sie besitzt keine Urheberrechte an den Zeitschriften und ist nicht verantwortlich für deren Inhalte. Die Rechte liegen in der Regel bei den Herausgebern beziehungsweise den externen Rechteinhabern. Das Veröffentlichen von Bildern in Print- und Online-Publikationen sowie auf Social Media-Kanälen oder Webseiten ist nur mit vorheriger Genehmigung der Rechteinhaber erlaubt. [Mehr erfahren](#)

Conditions d'utilisation

L'ETH Library est le fournisseur des revues numérisées. Elle ne détient aucun droit d'auteur sur les revues et n'est pas responsable de leur contenu. En règle générale, les droits sont détenus par les éditeurs ou les détenteurs de droits externes. La reproduction d'images dans des publications imprimées ou en ligne ainsi que sur des canaux de médias sociaux ou des sites web n'est autorisée qu'avec l'accord préalable des détenteurs des droits. [En savoir plus](#)

Terms of use

The ETH Library is the provider of the digitised journals. It does not own any copyrights to the journals and is not responsible for their content. The rights usually lie with the publishers or the external rights holders. Publishing images in print and online publications, as well as on social media channels or websites, is only permitted with the prior consent of the rights holders. [Find out more](#)

Download PDF: 05.02.2026

ETH-Bibliothek Zürich, E-Periodica, <https://www.e-periodica.ch>



Une meilleure lumière pour de meilleures affaires. La nouvelle lampe Mastercolour.

Let's make things better.



Lorsqu'il s'agit de mettre en valeur vitrines et magasins, il est difficile de trouver mieux que Mastercolour. Car avec sa lumière blanche proche de l'halogène et sa haute intensité lumineuse, elle offre une qualité de lumière incomparable. Un rendu de couleurs naturel, une couleur de lumière stable et un rendement élevé sont autant de raisons supplémentaires pour s'intéresser de plus près à Mastercolour.



PHILIPS

"Pour assurer le suivi d'un chantier, je me simplifie la vie"

...et vous?



J. Dutoit
41 ans
ingénieur

GRIFFAUX/LOUSANE

LES LOGICIELS MESSERLI GESTION D'OUVRAGES et/ou MESSERLI ELEMENTS POUR ASSURER SES ARRIERES.

Que ce soit pour effectuer rapidement vos soumissions ou estimer avec précision les coûts de construction de vos projets, les logiciels MESSERLI vous proposent les solutions.

Ensemble ou séparément, les logiciels MESSERLI sont les meilleurs alliés des ingénieurs et des architectes.

Sceptiques? Alors exigez une démonstration sans frais, et contactez-nous sans tarder.

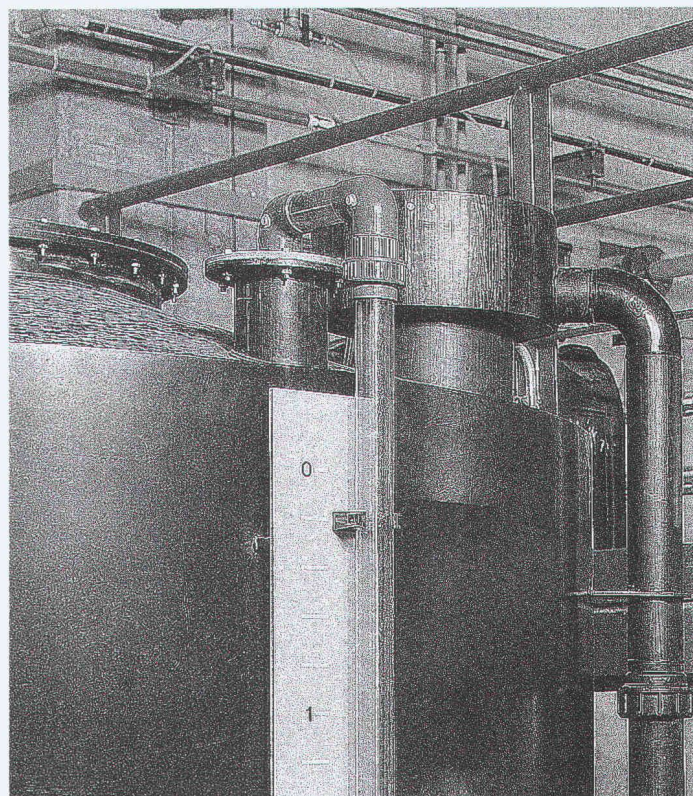
B 5325

JOBIN
SA

la compétence sur mesure

INFORMATIQUE

Av. de Provence 10
1000 LAUSANNE 20
Tél. 021/625 60 22
Fax 021/624 07 30



Pour éviter les risques: Les citernes de stockage en polyéthylène de KVA

Pour une offre ou tout renseignement, contactez:

KVA

Kunststoffverarbeitung und Apparatebau AG
Direction romand
Lindauerstrasse 25

8315 Lindau-Tagelswangen

Téléphone 052 32 20 21

Téléfax 052 32 53 84

Homologation
selon les prescriptions techniques sur les réservoirs jusqu'à 30 000 l

B 5437

Mini-laser pour l'artisan

Fr. 353.- TVA excl.



Pour que les sols, les plafonds et les murs soient à la bonne place.

Fr. 1403.- TVA excl.



● Laserfix

le successeur innovateur du niveau laser à bulle.

● Levelfix 2/2A

le niveau laser d'un prix avantageux.

Renseignements et vente: Leica SA et revendeurs spécialisés.

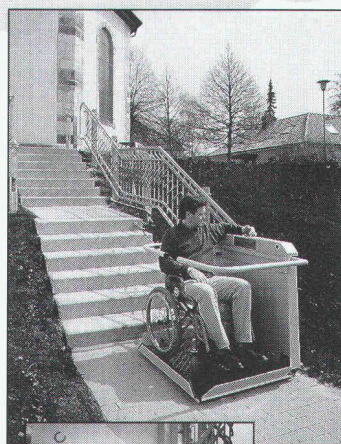
Leica

Leica SA Société de vente

1020 Renens, Tél. 021/635 35 53, Fax 021/634 91 55
8152 Glattbrugg, Tel. 01/809 33 11, Fax 01/810 79 37

B 5476

D'un étage à l'autre... en toute sécurité, à l'intérieur comme à l'extérieur!

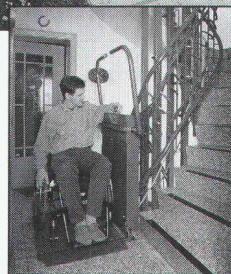


Le monte-escaliers Grass...

- Conçu pour un encombrement minimum
- Sans limitation de course
- Adaptable à toute situation
- Silencieux, alimentation secteur ou batterie
- Convient aux escaliers droits ou tournants

Devis d'installation gratuit

Pour un conseil personnalisé, contactez le 021 / 312 11 41, fax 323 97 80



PRAXIMED

REPRÉSENTANT POUR LA SUISSE ROMANDE DE
THYSSEN TREPPENLIFTE GMBH

PRAXIMED SA RUE DE BOURG 11-13, 1003 LAUSANNE

B 5187

CP 839 - 1951 SION
TÉL. 027 / 23 54 82
FAX. 027 / 23 24 94

CP 373 - 1030 BUSSIGNY
FAX + TÉL. 021 / 701 41 23

PROTECT-UV
ENTREPRISE SPECIALISEE

FILMS DE PROTECTION SOLAIRE ET DE SÉCURITÉ

POUR VOS VITRAGES !!!

utilisez nos FILMS

anti-CHALEUR anti-UV



POUR VOS :
MAGASINS, BUREAUX,
BAIES VITRÉES ET
JARDINS D'HIVER

QUE LE MEILLEUR DU SOLEIL !

PERFORMANCES :

Assurent un filtrage des rayons UV jusqu'à 99 %
Rejettent l'effet de serre et l'infrarouge jusqu'à 79 %
Films de sécurité et pare-éclats

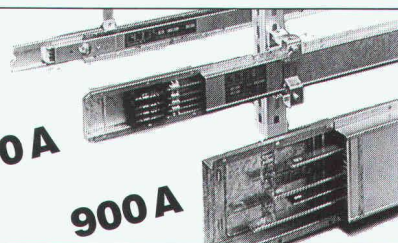
B 5463

EXPERTISES ET DEVIS GRATUITS, SANS ENGAGEMENT

25 A

100 A

900 A



LANZ Canalisations électriques d'éclairage et de distribution 25-900 A

B 5404

Pour installations simples et avantageuses de lampes, d'appareils et machines dans des locaux de fabrication, chaînes de production, stations d'essai, laboratoires, garages, entrepôts et halles d'expédition, installations sportives, supermarchés etc.

- Pose simple. Matériel d'installation, boîtiers de connexion et de distribution livrés simultanément
- extension, transformation, agrandissements possibles en tout temps et rapidement
- avantageuses — modernes — réutilisables

Conseil, offre, livraison rapide et avantageuse par
lanz oensingen 062/78 21 21 fax 062/76 31 79

Veillez me faire parvenir la documentation suivante:

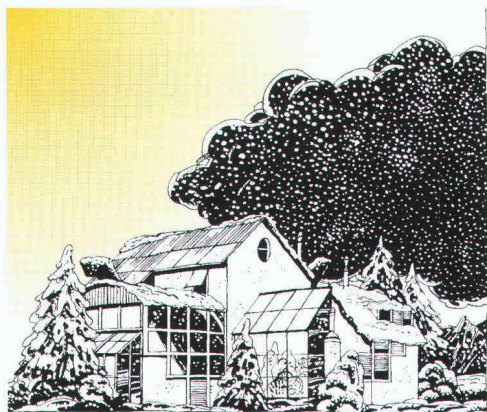
- | | |
|--|--|
| <input type="checkbox"/> Canalisations électriques de distribution 25-900 A | <input type="checkbox"/> Canaux G à grille |
| <input type="checkbox"/> Canalisations électriques LANZ BETOBAR 380-6000 A | <input type="checkbox"/> Canaux d'allèges |
| <input type="checkbox"/> Système de support de câbles en acier et en polyester | <input type="checkbox"/> Système de montage MULTIFIX |
| <input type="checkbox"/> Pourriez-vous me/nous rendre visite, avec préavis s.v.p.? | <input type="checkbox"/> Faux planchers LANZ |
- Nom/adresse: _____

23f



lanz oensingen sa

CH-4702 Oensingen • téléphone 062 78 21 21



Flocons de Noël? Somfy vous garde bien au chaud. Automatiquement.

VOLETS ROULANTS, STORES EN TOILE, À LAMELLES OU AUTRES, TOUT SE DÉROULE SELON VOS DÉSIRS. OU SELON LES CAPRICES DU TEMPS. AUTOMATIQUEMENT. GRÂCE AUX COMMANDES ET MOTEURS SOMFY.



qui d'autre?

SOMFY SA, AVRY-BOURG 15,
1754 AVRY-SUR-MATRAN, TÉL: 037 30 24 84

Travaux spéciaux:

- Pousse-tube
- Galeries
- Wellpoints/puits
- Gunite
- Palplanches
- Pieux forés-battus-moulés
- Ancrages-Jetting
- Parois moulées-berlinoises

L'entrepreneur de travaux spéciaux!

génie civil + fondations sa

Une entreprise du groupe Marti SA

1020 Renens - Rue du Caudray 22
Tél. 021 / 636 17 39 - Fax 021 / 636 17 43

1214 Vernier/GE - Tél. 022 / 341 03 38

1950 Sion - Tél. 027 / 22 19 94

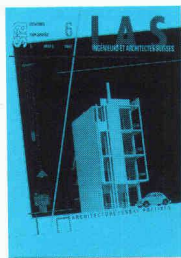
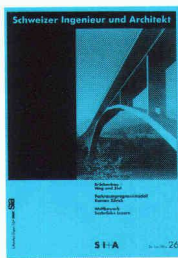
B 5374

Demain

votre succès dépendra
de l'impact de votre
publicité d'aujourd'hui

Les ingénieurs et les architectes universitaires suisses

sans exception!



L'organe officiel de la Société des ingénieurs et architectes SIA, de l'Association des anciens étudiants EPF/GEP et de l'Association suisse des ingénieurs-conseils ASIC. Organe d'information de l'Association amicale des anciens élèves de l'EPFL (A³E²PL)

Les ingénieurs et les architectes universitaires suisses comptent parmi les premiers décideurs dans le secteur de la construction, les bureaux d'étude, les administrations et l'industrie.

Avec «Ingénieurs et architectes suisses» en Suisse romande et «Schweizer Ingenieur und Architekt» en Suisse alémanique, vous êtes certains d'atteindre cette élite!

24 éditions françaises et 46 éditions allemandes par année, et un plan thématique universel autorisent un placement ciblé de vos annonces dans un environnement idéal. Demandez notre documentation ou un conseil personnalisé.

Un simple appel téléphonique suffit!

Iva

IVA AG für internationale Werbung

Mühlebachstrasse 43
8032 Zürich
Telefon 01/251 24 50
Telefax 01/251 27 41

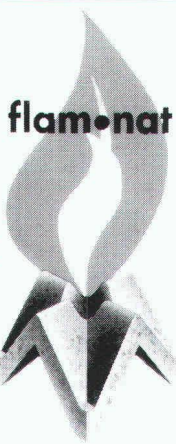
Rue Pré-du-Marché 23
1004 Lausanne
Téléphone 021/647 72 72
Téléfax 021/647 02 80

B 5443

**L'allume feu
naturel, sûr,
pratique et
économique.**

**NON TOXIQUE
SANS ODEUR**

**PRODUIT
NATUREL**



Le bois de feu de l'an 2000

BERSETH BOIS SA

Entreprise forestière

1261 ST-GEORGE

Tél. 022.368 12 42

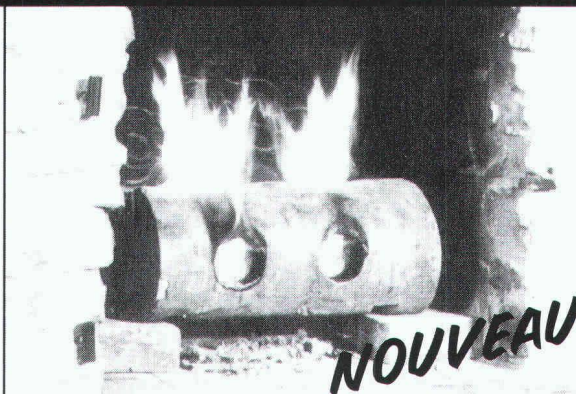
Fax. 022.368 19 09

Cheminées de salon

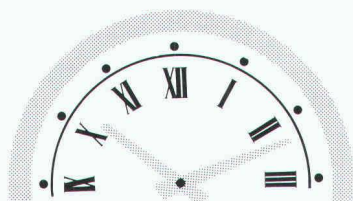
Grills

Calots mazout

Fourneaux



La gestion des horaires dans votre entreprise



L'apparition de l'horaire de travail à la carte a provoqué une augmentation du travail administratif. Aujourd'hui, nos systèmes de gestion des temps sont là pour vous simplifier la tâche!

Les systèmes Bixi – «made in Switzerland» – augmentent l'efficacité de votre administration.

Bixi Systems

la maîtrise du temps et de la sécurité

Bixi Systems SA Marin, Mels, Liestal, Tél. 038 33 80 60

B 5337

*L'entrepreneur
de travaux publics!*

FOUILLES, COLLECTEURS,
GÉNIE CIVIL,
TRAVAUX ROUTIERS,
REVÊTEMENTS BITUMINEUX,
TRAVAUX LACUSTRES.



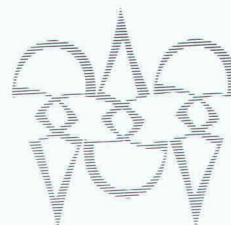
**MARTI SA
LAUSANNE**

B 5375

CH-1020 Renens - Rue du Caudray 22

Tél. 021 / 636 17 36 - Fax 021 / 636 17 43

Photolitho noir
et couleurs
Cromalins



Clichés zinc,
magnésium
et nyloprint

POLYGRAVIA SA

ARTS GRAPHIQUES

Borde 28 bis, 1018 Lausanne

Tél. 021/646 89 80

Fax 021/647 68 31

B 5195

Systèmes de plafonds métalliques WANCOR



**Aller systématiquement
au fond des choses**

Vous devriez vous informer sur le programme de plafonds métalliques WANCOR. Design élégant, couleurs agréables. Egalement pour salles blanches et locaux humides. Absorption acoustique ajustable. Conception robuste, montage facile – des systèmes étudiés dans les moindres détails. Documentation sur demande.

B 5100

Wancor SA
8105 Regensdorf/ZH
Tél. 01/871 32 32

3006 Berne
Tél. 031/330 88 33

1023 Crissier/VD
Tél. 021/634 97 03

4132 Muttentz/BL
Tél. 061/461 23 00

Isolations fiables
pour constructions durables

wancor

Essais sur béton

PROFOMETER 3

Détecteur d'armatures



DIGI SCHMIDT

Scléromètre électronique



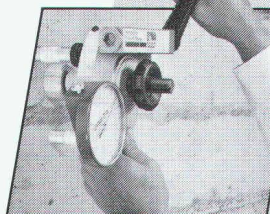
SCHMIDT

Scléromètre à béton



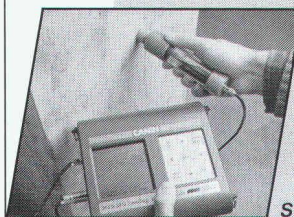
DYNA

Appareil d'adhérence



CANIN

Appareil d'analyse de corrosion



Garantie
haute qualité
service performant

proceq

ISO 9001

PROCEQ SA Tel. 01/383 78 00
Riesbachstrasse 57 Fax 01/383 99 14
CH-8034 Zürich Telex 817 118 prch

Veuillez nous envoyer des documentations sur:

Adresse:

- ☐ DYNA
☐ CANIN
☐ SCHMIDT
☐ PROFOMETER 3

Contrôle d'ouvrages

B 4959

NOUVEAU !



De quel bois je me chauffe? Pour alimenter cheminées et fourneaux, la sciure de bois compressée est une idée ancienne, mais réactualisée et mise au point grâce à de nouvelles machines qui compactent les sous-produits de scieries (pin, sapin, mélèze, arôle) à la pression de 50 tonnes. Il en résulte des «boudins de bois» très denses, dont le pouvoir calorifique est de 4500Kcl./kg. La combustion est lente et dure environ 2 heures. Elle dégage une agréable odeur due au mélange d'essences diverses. Autres avantages: presque pas de cendre, un stockage plus compact. Naturellement écologique, ce recyclage évite le gaspillage de sciure et de copeaux.

Livraison en sacs de 25 kg au prix de 11.50, à domicile 15.-

Renseignements: **Patrick GAIDON, 1896 MIEUX sur VOUVRY**
Tél. 025. 81 40 22

B 5455

B 5456



Loco-DESSIN

REALISE POUR VOUS DES

MAQUETTES VIDEO

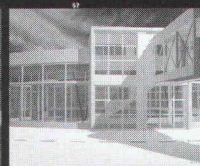
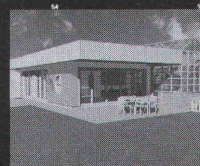
Sur Cassette Vidéo et Papier A4/A0



Visitez l'Interieur



Position Réelle du Soleil



Av. Cardinal-Mermillod 36 CH-1227 Carouge GENEVE
Tél.: 022.300.24.55 Fax.: 022.300.24.88

AUTOCAD
AUTHORIZED DEALER

VENTE, SUPPORT INFORMATIQUES - MAQUETTES VIDEO, DESSINS C.A.O.

Qui fait quoi?

Agencements entreprises, collectivités, bureaux, restaurants

TUBAC SA, 1401 Yverdon-les-Bains
Tél. 024/21 42 36, fax 024/21 84 45

Appareils de mesure d'humidité pour: Bois – Matériaux de construction

CHAKO OPTIQUE SA, 2800 Delémont
Tél. 066/200 300, fax 066/200 305

Assainissement – Terrassement – Béton armé – Maçonnerie

MERGOZZI SA, 1040 Echallens
Tél. 021/881 47 71, fax 021/881 47 76
Succ. Lutry
Tél. 021/791 62 38, fax 021/791 62 48

CAO CAO Speedikon

Architecture, Ingénieur civil, Installations techniques, Facility Management: la solution CAO intégrale pour le bâtiment avec plus de 1000 postes de travail en Suisse. Hardware et software. Formation. Accompagnement de projet. Prestations de services CAO. RZW WALDER & TRÜEB INFORMATIQUE SA
Rue Juste-Olivier 22, 1260 Nyon 1
Tél. 022/362 48 90, fax 022/362 48 92

CAO et administration de chantier pour la branche de la construction

Du module soumission jusqu'à la méthode par éléments avec relation au CAO
HEINIGER & PARTNER SA,
8620 Wetzikon, Hofstrasse 96 A
Tél. 01/932 11 31

CAO /FAO

Logiciel ASHLAR VELLUM / PC et MAC
La CAO qui privilégie la créativité
Logiciel VIRTUAL GIBBS / PC et MAC
Programmation graphique des CNC avec interface pour logiciels CAO et communication CNC
PRODUCTEC SA, 2842 Rossemaison,
Tél. 066/22 71 93, fax 066/22 40 75

Charpente – Scierie – Fournitures d'éléments triangulés hydro-nail

Dizerens Frères & C^{ie}, 1063 Chapelle-sur-Moudon
Tél. 021/905 37 37, fax 021/905 26 55

Charpentes métalliques Ponts roulants

STEPHAN SA, 1706 Fribourg
Tél. 037/83 11 11, fax 037/26 53 88

Chauffage au bois manuel et automatique

SCHMID SA, 1510 Moudon
Tél. 021/905 35 55, fax 021/905 35 59

Clôtures – Portails en tous genres

CLOTURA J. DE ALLEGRI
Rue du Jura 14, 1020 Renens
Tél. 021/634 46 46, fax 021/634 64 63
Pour la Suisse Romande:
ACE EQUIPEMENT SA
5, rue Lécheretta, 1630 Bulle
Tél. 029/2 14 01, fax 029/2 14 02

Constructions de grues et techniques d'acheminement

MARTI-TECHNOLOGIE SA
Dytan-Construction de grues, 6048 Horw
Tél. 041/340 51 33, fax 041/340 71 35
Pour la Suisse romande: ACE EQUIPMENT SA
5, rue Lécheretta, 1630 Bulle
Tél. 029/2 14 01, fax 029/2 14 02

Constructions métalliques

HÄMMERLI + C^{ie} SA, 1260 Nyon
Façades, menuiserie, serrurerie
Tél. 022/36 22 555, fax 022/36 21 134

Contrôle d'accès – Gestion des temps de présence du personnel

BIXI SYSTEMS SA, 2074 Marin
Tél. 038/33 80 60, fax 038/33 81 52

Cuisine

ALNO SA,
Hardhofstrasse 15, 8424 Embrach
Tél. 01/876 05 55, fax 01/876 05 45
Plus de 80 revendeurs en Suisse

Détection incendie

ABARISK SA, 1020 Renens
Tél. 021/634 77 77, fax 021/634 79 77

Equipements de sécurité – Systèmes d'alarme et vidéo – Contrôle d'accès

WEBER DISTRIBUTION, 2034 Peseux
Tél. 038/30 38 73, fax 038/30 53 68

Étanchéité, isolation thermique, toiture plate

BALZAN & IMMER ÉTANCHÉITÉ SA,
1018 Lausanne,
Tél. 021/646 78 12, fax 021/646 76 37

Etudes d'impact sur l'environnement et études acoustiques

MÜLLER & PERROTTET SA ENVIRONNEMENT
CONSEIL, 1720 Corminbœuf
Tél. 037/26 74 60, fax 037/26 74 90

Géotechnique, géologie, hydrogéologie

Etudes d'impact sur l'environnement
Mesures de vibrations et de bruit
Diagraphies de forage, flowmeter
Contrôles de pieux

Laboratoire de sol, roche et béton
GEOTEST SA

- 1033 Cheseaux-s-L., tél. 021/731 45 65
- 1706 Fribourg, tél. 037/26 72 67
- 1915 Chamoson, tél. 027/86 65 35

Fabrication toutes pièces mécaniques

ATELIERS CLÉMENT, 1731 Ependes
Tél. 037/331 965, fax 037/332 967

Formation du personnel

GRAUER ENGINEERING, 1807 Blonay
Tél. 021/943 43 00, fax 021/943 44 34

Géotechnique

DE CERENVILLE GÉOTECHNIQUE SA,
1024 Ecublens
Tél. 021/691 24 91, fax 021/691 24 96

Géotechnique, géologie et hydrogéologie
Etudes d'impact et de risques
Gestion et traitement des déchets
Mesures de bruit et de vibrations
Laboratoire et essais géotechniques
CSG INGÉNIEURS CONSEILS SA

- Le Mont-sur-Lausanne, tél. 021/647 12 41, fax 021/647 12 47
- Granges-Paccot, tél. 037/26 86 86, fax 037/26 86 16
- Sion, tél. 027/22 60 76, fax 027/23 58 22
- Genève, tél. 022/340 04 04, fax 022/340 04 10

Gestion des temps du personnel – Horloges industrielles – Sonorisation

J. BOSSHARD SA, 1052 Le Mont-sur-Lausanne
Tél. 021/653 21 47, fax 021/653 12 59
Dübendorf, tél. 01/821 08 81, fax 01/821 09 08

Groupe vaudois des entreprises d'isolation et de calorifugeage

Isolation tuyauteries

BIOLEY ISOLATIONS SA, 1008 Prilly
Tél. 021/625 55 08, fax 021/625 64 79
NICOLAI FRANCESCO, 1482 Cugy/FR
Tél. 037/61 54 70
PRONTISOL SA, 1004 Lausanne
Tél. 021/312 68 22, fax 021/323 99 59
SCHNEIDER TECHNIQUES D'ISOLATIONS SA,
1004 Lausanne
Tél. 021/625 58 47, fax 021/624 46 80
SCHULER BERNARD, 1012 Lausanne
Tél. 021/729 60 67, fax 021/728 31 07

Protection incendie

BIOLEY ISOLATIONS SA, 1008 Prilly
Tél. 021/625 55 08, fax 021/625 64 79
GRANGIER PHILIPPE, 1010 Lausanne
Tél. 021/652 65 15
ISOLAIR SA, 1010 Lausanne
Tél. 021/653 58 91, fax 021/653 58 93
SCHNEIDER TECHNIQUES D'ISOLATIONS SA,
1004 Lausanne
Tél. 021/625 58 47, fax 021/624 46 80
STOPFLAMMES SA, 1008 Prilly
Tél. 021/625 15 80, fax 021/625 15 82

Isolations phoniques

BIOLEY ISOLATIONS SA, 1008 Prilly
Tél. 021/625 55 08, fax 021/625 64 79
ISOLAIR SA, 1010 Lausanne
Tél. 021/653 58 91, fax 021/653 58 93
PRONTISOL SA, 1004 Lausanne
Tél. 021/312 68 22, fax 021/323 99 59
SCHNEIDER TECHNIQUES D'ISOLATIONS SA,
1004 Lausanne
Tél. 021/625 58 47, fax 021/624 46 80

Isolation périphérique

ISOLAIR SA, 1010 Lausanne
Tél. 021/653 58 91, fax 021/653 58 93
RASELLI FAÇADES SA, 1024 Ecublens
Tél. 021/691 10 41, fax 021/691 10 44

Complexes étanches et isolants projetés

ZELTNER B. SA, 1030 Bussigny
Tél. 021/701 34 45, fax 021/701 34 49

Cloisons légères

ISOLAIR SA, 1010 Lausanne
Tél. 021/653 58 91, fax 021/653 58 93
SCHNEIDER TECHNIQUES D'ISOLATIONS SA,
1004 Lausanne
Tél. 021/625 58 47, fax 021/624 46 80

Faux-plafonds

ISOLAIR SA, 1010 Lausanne
Tél. 021/653 58 91, fax 021/653 58 93
SCHNEIDER TECHNIQUES D'ISOLATIONS SA,
1004 Lausanne
Tél. 021/625 58 47, fax 021/624 46 80

Hydrodémolition – Décapage et lavage à haute pression

HUBERT ETTER & FILS SA, 1628 Vuadens/FR
Tél. 029/2 95 93, fax 029/2 44 61

Informatique architectes et ingénieurs

Logiciels Roland Messerli:
– Dessin et conception assistés par ordinateur
– Gestion de chantiers
– Méthode par éléments
Autres:
– MANDAT 95 Gestion des heures
– Envoi automatique de PV par FAX/Modem avec un PC
– Comptabilité avec TVA
– Olivetti, Hewlett-Packard, Compaq et Brother
JOBIN SA Informatique
Av. de Provence 10, 1000 Lausanne 20
Tél. 021/625 60 22, fax 021/624 07 30

Installations solaires

Installations de production d'énergie solaire raccordées au réseau, clés en mains.
Modules Solarex: 20 ans de garantie
TECHNIQUES ÉNERGÉTIQUES MUNTWYLER SA
Märktgasse 1, 3052 Zollikofen
Tél. 031/911 50 63, fax 031/911 51 27

ISO 9000 – Introduction

GRAUER ENGINEERING, 1807 Blonay
Tél. 021/943 43 00, fax 021/943 44 34

Lames de boiseries – Parquets

BOISSEC SA, 1030 Bussigny
Tél. 021/702 29 85, fax 021/701 34 62

Lanternaux et coupoles

WATEP SA, 3004 Berne 4
Tél. 031/302 87 88, fax 031/302 80 93
Succursale de 1020 Renens
Tél. et fax 021/624 68 61

Livres

PAYOT LIBRAIRIE,
Lausanne Pépînet
Tél. 021/341 33 31, fax 021/341 33 45
Genève Chantepoulet
Tél. 022/731 89 50, fax 022/738 48 03

Logiciels professionnels de gestion pour architectes

LOGISOFT DIFFUSION SA, 1030 Bussigny
Tél. 021/701 50 33, fax 021/701 02 61

Madriers isolants YSOX – Bois – Lamellés-collés

SAMVAZ BOIS SA, 1618 Châtel-Saint-Denis
Tél. 021/948 94 41, fax 021/948 83 41

Microtunnels – Forages – Pousse-tubes

REYMOND SA
Route de Champ-Colin 2, 1260 Nyon
Tél. 022/361 47 31, fax 022/361 68 82

Monte-charges spéciaux – Palans GIS – Ponts-roulants GIS System

BUREAU TECHNIQUE VAUCHER, 2017 Boudry
Tél. 038/421 431, fax 038/421 668

Moustiquaires – Portes industrielles – Stores à lamelles

LAMELMATIC SA, fabrication, pose, entretien, volets à rouleaux, contrevents, 1800 Vevey
Tél. 021/921 14 75, fax 021/921 33 82

Palans électriques – Ponts roulants

BURRI SA
Chemin de la Meunière 12, 1000 Lausanne 16
Tél. 021/624 45 33, fax 021/624 18 69

Photogrammétrie

BSA INGÉNIEURS CONSEILS
Façades, archéologie, bâtiment et génie civil,
1527 Villeneuve
Tél. 037/64 15 21, fax 037/64 24 43

Pieux-Essais

DE CERENVILLE GÉOTECHNIQUE SA,
1024 Ecublens
Tél. 021/691 24 91, fax 021/691 24 96

Pieux-Essais

BSA INGÉNIEURS CONSEILS
Préfabriqués, moulés et forés jusqu'à 10 000 kN
Intégrité, vibrations, 1527 Villeneuve
Tél. 037/64 15 21, fax 037/64 24 43

Plafonds tendus

BARRISOL SA, 1020 Renens
Tél. 021/636 34 04, fax 021/636 34 05

Ingénieur civil EPFL/SIA

29 ans, très bonnes connaissances dans le domaine des structures en béton, recherche emploi dans la construction, de préférence dans le bâtiment et les ouvrages d'art.

Ecrire sous chiffre IAS 617 à IVA SA, Pré-du-Marché 23, 1004 Lausanne

Qui fait quoi?

Poêle-Cheminées/ Foyers des cheminées

RÜEGG CHEMINÉE AG,
Schwäntenmos 4, 8126 Zumikon
Tél. 01/919 82 82, fax 01/919 82 90

Protection contre la foudre

CAPT ET C^{ie} SA, 1066 Epalinges
Installations de paratonnerres
Tél. 021/784 28 90, fax 021/784 37 30

Qualité ISO 9000 – Gestion et formation – Préaudits et audits en vue d'une certification – Assistance et formation du personnel – Cours interentreprises sur l'assurance qualité

INSTITUT DE PRODUCTIVITÉ J. DE MATTEIS,
1231 Conches Genève, CP 221 1211 Genève
Tél. 022/346 53 08, fax 022/347 25 75

Travaux spéciaux du génie civil

MINAGES ET TRAVAUX SOUTERRAINS SA,
Martigny – Minages de rocher, parois clouées,
tirants, micropieux
Tél. 026/22 65 85, fax 026/22 52 77

Travaux spéciaux du génie civil

GÉNIE CIVIL + FONDATIONS SA,
Ch. du Caudray 22, 1020 Renens
Forages, ancrages, injections, jetting,
micropieux, parois clouées,
parois berlinoises, wellpoints, palplanches,
pousse-tubes, galeries
Tél. 021/636 17 39, fax 021/636 17 43



ÉCOLE POLYTECHNIQUE
FÉDÉRALE DE LAUSANNE

met au concours pour son Département de génie civil **deux postes de professeur-assistant.**

1. Professeur-assistant de mécanique appliquée au génie civil

Le nouveau professeur aura pour mission de seconder le professeur en place dans ses diverses tâches d'enseignement (deuxième cycle et postformation) et de recherche. Pour mener à bien de nouveaux sujets de recherche, le candidat doit avoir le goût nécessaire au développement et à l'innovation dans le domaine de l'analyse expérimentale des structures et ouvrages d'art. En plus des connaissances approfondies du calcul des structures, il devra disposer d'une expérience avérée en matière d'analyse expérimentale des ouvrages.

2. Professeur-assistant de structures en béton

Le nouveau professeur aura pour mission de seconder le professeur en place dans ses diverses tâches d'enseignement (deuxième cycle et postformation) et de recherche. Pour mener à bien de nouveaux sujets de recherche, le candidat doit avoir le goût nécessaire au développement et à l'innovation dans le domaine des structures en béton. Il devra disposer d'une solide expérience pratique.

Pour les deux postes

Délai d'inscription: 31 mars 1996.

Les personnes intéressées voudront bien demander le dossier relatif à ces postes à: **LI présidence de l'Ecole Polytechnique fédérale de Lausanne, CE-Ecublens, 1015 Lausanne, Suisse.**

**TON CŒUR
T'APPELLE:
VIENS BOUGER!**

Suivez le programme d'activité physique **IMPULSION**.
Brochure gratuite au 157 33 13 (1.49 Fr./min., N° valable jusqu'au 31.12.95) ou à la Fondation Suisse de Cardiologie, case postale 176, 3000 Berne 15.

neon IMSA SA

1033 cheseaux grands-champs 2
021/ 731 23 23 fax: 021/7312324

1218 genève / ch. auguste-vilbert 34
tél.: 022/ 798 71 71 fax: 022/ 798 33 63



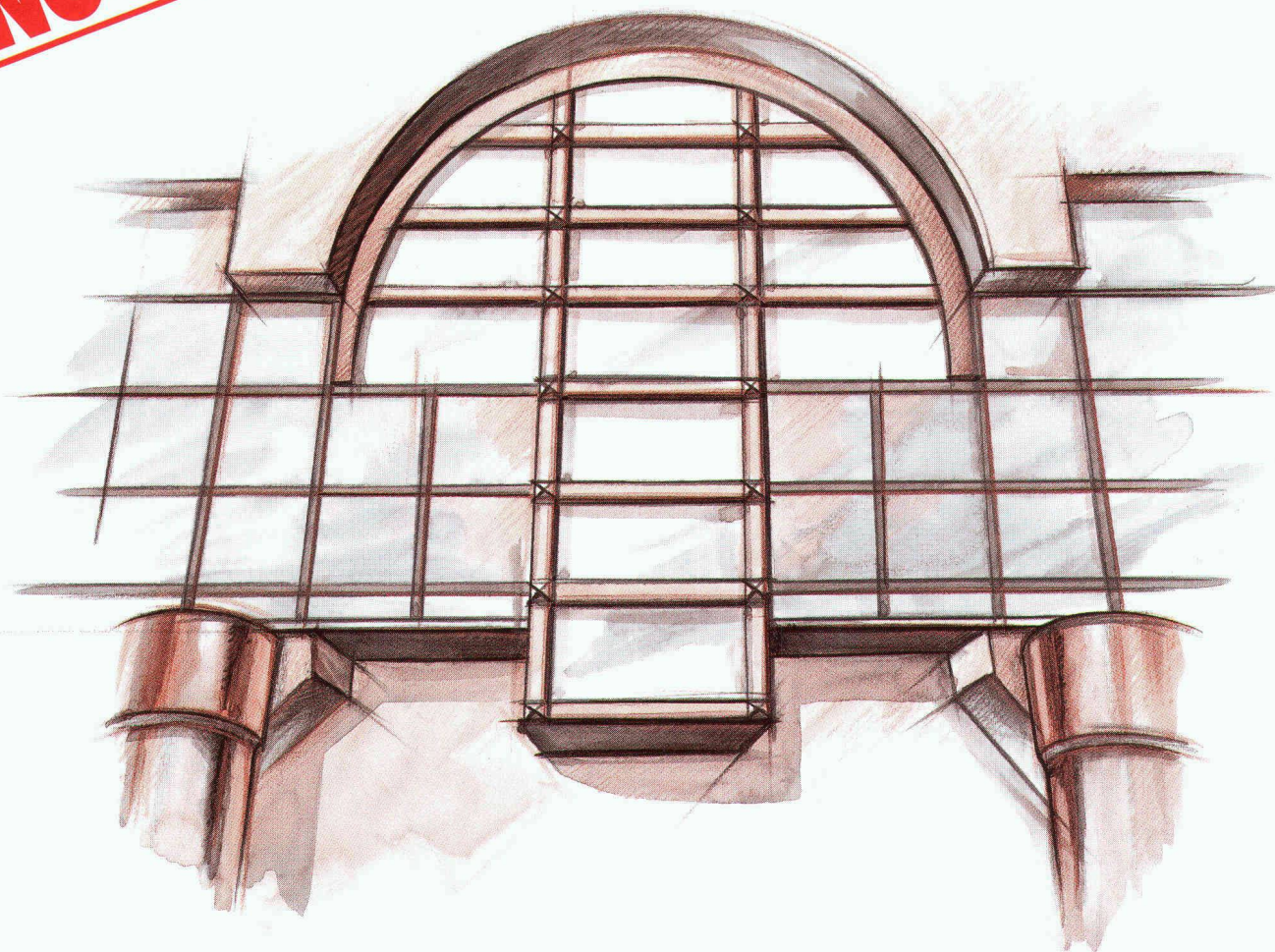
**CONSTRUCTIONS ALU-ACIER
avec plexiglas et polycarbonate**

marquises - passerelles
coupes - parois translucides
balustrades - éclairage zénithal

NOUVEAU

Les fenêtres Internorm s'ouvrent sur des perspectives encore meilleures

WYSS & PARTNER



En intégrant les nouvelles fenêtres Internorm dans leurs projets, les architectes se donnent des chances supplémentaires de succès, car les nouvelles fenêtres d'Internorm sont encore plus belles, elles isolent encore mieux, durent encore plus longtemps et sont encore plus respectueuses de l'environnement.

Esthétiques

Cadres légers, aux bords arrondis, s'intégrant harmonieusement dans la façade, fabrication très soignée, poignées softline.

Techniquement parfaites

Système à 3 chambres, 3 joints, excellente isolation (valeur k), nouvelle profondeur d'encastrement de 68 mm, indéformables, des dizaines d'années sans entretien.

Respectueuses de l'environnement

Peu de silicone, peu de colle, mélange de matières synthétiques exempt de métaux lourds, recyclage écologique après des décennies.

Pour vos clients aussi, les perspectives sont encore meilleures avec les fenêtres Internorm. Ils vous remercieront de les leur proposer.

Internorm®
L A F E N E T R E

Infe AG, Neuhof 1, 6340 Baar
Tél. 042 42 03 26, fax 042 42 03 32

Il suffit d'un coup de fil au 155 50 58
pour nous demander la documentation
complète et gratuite sur les nouvelles
fenêtres Internorm. Même
le coup de fil est gratuit.

Traitement de surface

La perfection en G-Dur



B 5342

Duroplex est le nouveau produit de pointe dans le domaine du traitement de surfaces. Il représente le système Duplex idéal pour tous les éléments de construction métallique exposés aux intempéries. Il allie les avantages d'un minutieux zingage à chaud au rayonnement d'un vaste agencement de laques modernes à 2 composants, et satisfait ainsi non seulement aux exigences les plus élevées en matière de protection anticorrosion, mais également à toutes les attentes de l'esthétique.

Durofin est le complément affiné de Duroplex basé sur la métallisation au fil de zinc. Il se prête aux éléments métalliques en filigrane ou à toutes les constructions métalliques ou de ferronnerie où l'harmonie est prépondérante, ainsi qu'aux pièces mobiles et à tout ce qui ne peut être zingué à chaud pour des raisons techniques. Durofin garantit des surfaces absolument lisses et répond ainsi aux sévères critères de l'esthétique en vision rapprochée.

Le précieux revêtement de couverture stable à la lumière, dur et résistant à l'abrasion par durcissage en four thermique est commun aux deux produits. Ce thermo laquage moderne et écologique vous offre une variété optimale par le libre choix des couleurs dans les plus beaux degrés de brillance. Et il est garant de rentabilité par une longévité extrême, exempte de maintenance.

Duroplex

A la fois protection et esthétique

Demandez la documentation accompagnée d'échantillons à l'une des usines GALVASWISS ci-contre, ou à notre téléphone gratuit 155 58 38

DUROFIN

La finition des pièces fines

ZINGUERIE SA AARBERG (SQS)
ZINGUERIE SA BETTWIESEN
ZINGUERIE PRATTELN SA (SQS)
ZINGUERIE WELLHAUSEN SA
ZUBERBÜHLER SA, PFÄFFIKON SZ

GALVA  SWISS

Zingage, laquage, peaufinage

Téléphone 032 82 61 11	Fax 032 82 31 19
Téléphone 073 22 21 44	Fax 073 22 53 06
Téléphone 061 821 50 22	Fax 061 821 09 90
Téléphone 054 66 21 21	Fax 054 66 21 29
Téléphone 055 48 19 63	Fax 055 48 41 84