

**Zeitschrift:** Ingénieurs et architectes suisses  
**Band:** 121 (1995)  
**Heft:** 26

## Werbung

### Nutzungsbedingungen

Die ETH-Bibliothek ist die Anbieterin der digitalisierten Zeitschriften auf E-Periodica. Sie besitzt keine Urheberrechte an den Zeitschriften und ist nicht verantwortlich für deren Inhalte. Die Rechte liegen in der Regel bei den Herausgebern beziehungsweise den externen Rechteinhabern. Das Veröffentlichen von Bildern in Print- und Online-Publikationen sowie auf Social Media-Kanälen oder Webseiten ist nur mit vorheriger Genehmigung der Rechteinhaber erlaubt. [Mehr erfahren](#)

### Conditions d'utilisation

L'ETH Library est le fournisseur des revues numérisées. Elle ne détient aucun droit d'auteur sur les revues et n'est pas responsable de leur contenu. En règle générale, les droits sont détenus par les éditeurs ou les détenteurs de droits externes. La reproduction d'images dans des publications imprimées ou en ligne ainsi que sur des canaux de médias sociaux ou des sites web n'est autorisée qu'avec l'accord préalable des détenteurs des droits. [En savoir plus](#)

### Terms of use

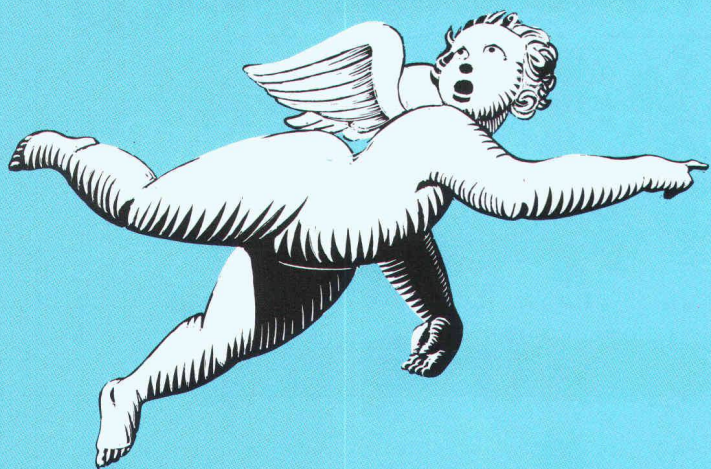
The ETH Library is the provider of the digitised journals. It does not own any copyrights to the journals and is not responsible for their content. The rights usually lie with the publishers or the external rights holders. Publishing images in print and online publications, as well as on social media channels or websites, is only permitted with the prior consent of the rights holders. [Find out more](#)

**Download PDF:** 05.02.2026

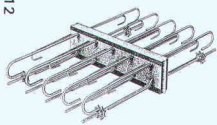
**ETH-Bibliothek Zürich, E-Periodica, <https://www.e-periodica.ch>**



**QU'AVONS-NOUS ENCORE À DIRE À PROPOS  
DES ARMATURES POUR DALLES EN PORTE-  
À-FAUX ARBO À UN INGÉNIEUR POUR QUI  
TOUT NE PEUT ÊTRE QUE BON OU MAUVAIS?**



B 4912



Qu'elles sont, comme tous les produits développés par Aschwanden, d'une excellente qualité et qu'elles remplissent pleinement les hautes exigences des ingénieurs? Que, grâce à leur corps isolant constitué d'un béton d'argile expansée, leur poids spécifique est particulièrement faible? Que l'armature de cisaillement double évite les erreurs de montage?

Que, grâce à leur recouvrement (enrobage des armatures) en béton de 30 mm d'épaisseur, elles satisfont aux conditions de la classe de résistance au feu F90? Qu'elles sont protégées de façon optimale contre la corrosion? Ou encore, qu'Aschwanden est la seule et bonne adresse si vous désirez une documentation technique détaillée? Mais vous le savez depuis longtemps déjà... F.J. Aschwanden SA, produits spéciaux pour la construction, 3250 Lyss, tél. 032 84 86 11, fax 032 84 47 42

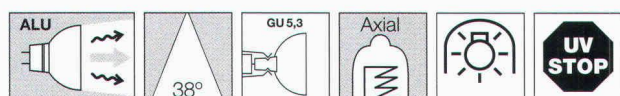


**Aschwanden**



# Gardez la tête froide!

DECOSTAR ALU contre les bouffées de chaleur.



Les planificateurs d'éclairage perdent leur sang-froid face aux problèmes de température des plafonniers intégrés. Sauf avec l'OSRAM DECOSTAR ALU. Car son réflecteur est couché d'aluminium. La chaleur est ainsi rayonnée vers l'avant avec la lumière. C'est pourquoi nous vous recommandons chaudement de changer vos vieilles lampes KLR contre les nôtres, tout simplement.

**OSRAM**



# 3-2-1 go! goroll!

A la pointe, au top de  
la qualité!

Le marché a reconnu les avantages

de l'isolation goroll. L'apporteur

évalue également les hautes perfor-

mances de la rapidité de pose sur le

chantier et le résultat de l'exécution

parfaite relatif à la qualité! L'entre-

preneur estime le confort élevé de

la chaleur et des bruits d'impact.

## Coupon d'information goroll le No 1 - Pourquoi?

☐ Prière de m'envoyer la documentation

Nom:

Rue:

NP et lieu:

No téléphone:

B 5215

ISOLATION  
DE DUREE

SANS-CFC  
sans gaz nuisible  
à la couche d'ozone

gonon  
Isolation SA  
En Raboud  
CH-1680 Romont  
Téléphone 037/52 47 47  
Téléfax 037/52 43 83



1

2

enderwerbung

scoroll

Baldemund

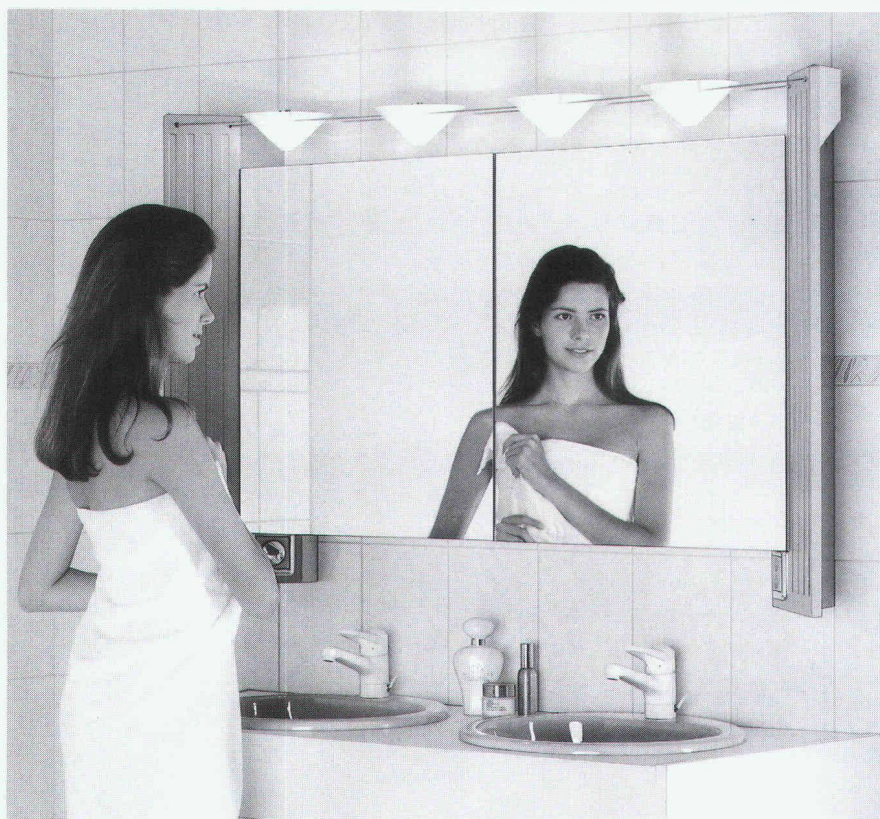
Die Produkt der...

scoroll

scoroll



# EGROSTAR focus



## Armoires à miroir au design du futur

Un autre genre d'armoires de salles de bains au design résolument d'avant-garde.

A combiner avec lavabo en céramique ou meuble de rangement au sol. Grande surface de miroirs – intérieur spacieux. Agréable éclairage halogène à variateur de lumière en continu. Riche palette de teintes, 5 largeurs, portes à fermeture silencieuse.

**EGROSTAR focus – la nouvelle vague dans la salle de bains!**



EGRO AG  
CH-5443 Niederrohrdorf  
Tel. 056/485 95 95  
Fax 056/496 55 93

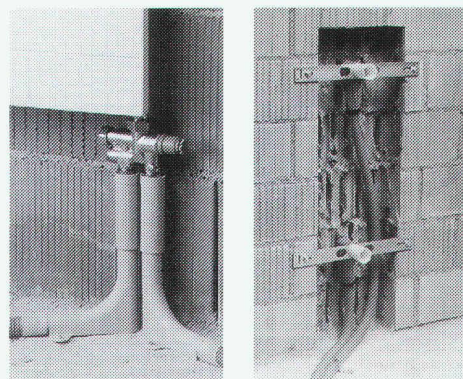
B 5457

## JRG Sanipex® Calor

B 5044

### Le système de branchement de radiateurs, à tube interchangeable

JRG Sanipex® Calor est un système moderne de branchement de radiateurs pour le raccordement mural ou par le sol. Ce système convient à la plupart des robinets de radiateur disponibles sur le marché, que ce soit pour un chauffage monotube ou bitube. Il offre une protection élevée contre la transmission des bruits d'impact et des bruits d'écoulement. Grâce à la boîte spéciale de raccordement et aussi à la technique «tube en tube», le tube qui véhicule le fluide caloporteur se remplace aisément, si besoin est. Ce qui, selon la profondeur d'encastrement de la boîte peut se faire sans entaille.



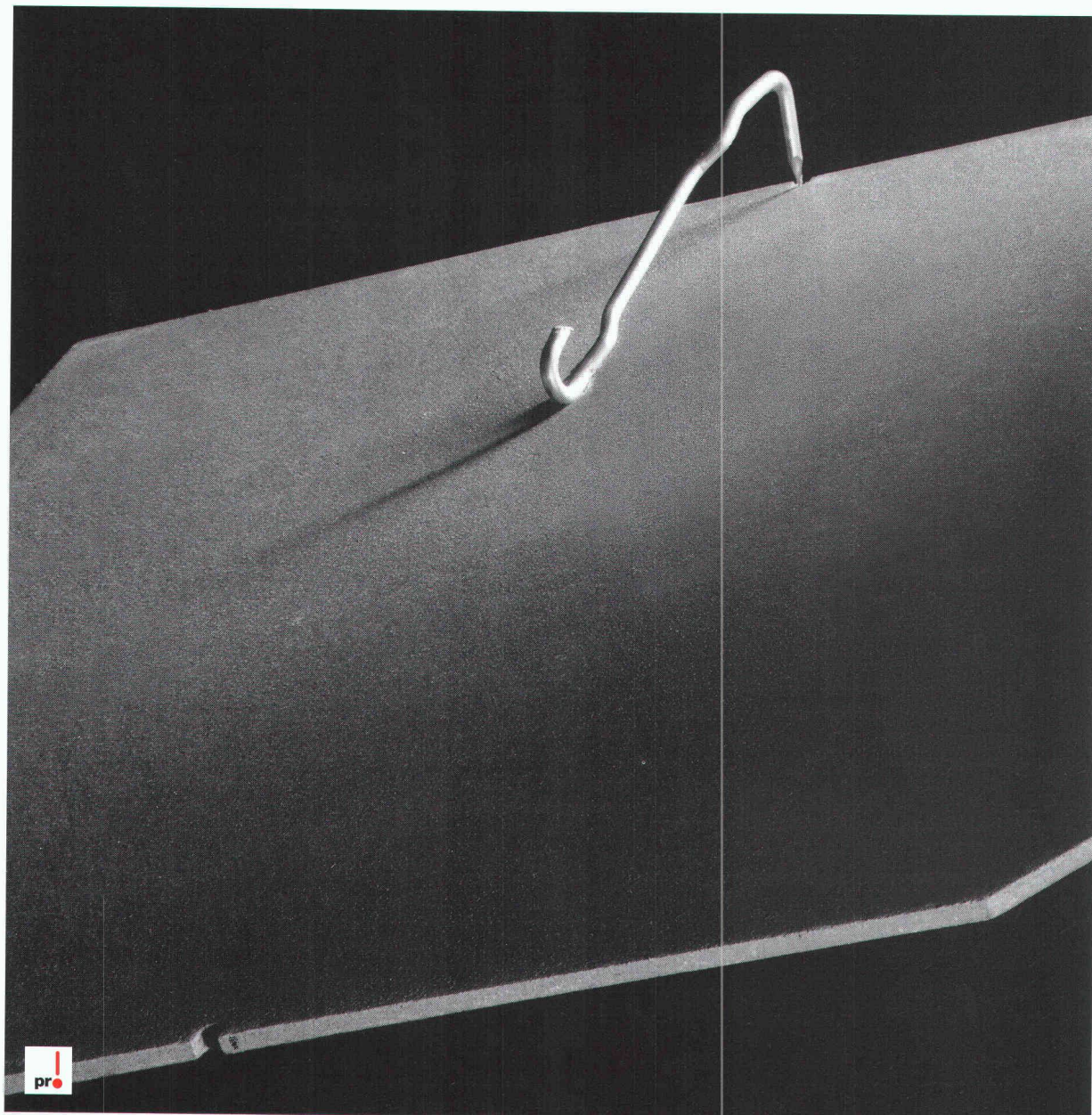
## JRG Gunzenhauser

Robinetterie • Sanipex® • Fonderie

J.+R. Gunzenhauser SA  
Hauptstrasse 130, CH-4450 Sissach  
Téléphone 061/975 22 22  
Téléfax 061/975 22 00

Lugano • Dortmund • Neuburg/Donau • Vienne





B 5475

## Des idées qui accrochent.

Ce crochet est à la base du nouveau programme d'ardoises «pro». Grâce à sa forme particulière, il garantit non seulement le maintien de la distance entre les ardoises, mais assure les plaques individuelles contre tout déplacement latéral. Un clouage s'avère ainsi superflu.

Les hommes de métier avertis posent le système «pro» aisément, proprement; tout à fait dans la ligne d'un toit Eternit empreint d'élégance. Un grand intérêt se situe au niveau des prix aujourd'hui plus avantageux. Allié à une haute qualité constructive, le nouveau systè-

me de couverture est particulièrement compétitif. Les possibilités architectoniques et l'art du couvreur peuvent ainsi se déployer sans limite. Comparez la nouvelle structure des prix! Vous découvrirez alors la raison de l'intérêt croissant du toit Eternit.

# Eternit

Eternit SA, 1530 Payerne  
Téléphone 037/62 91 11  
Fax 037/62 92 02

Eternit AG, 8867 Niederurnen  
Telefon 058/23 11 11  
Fax 058/23 13 12



# Lorsqu'il est impossible de reconnaître quoi que ce soit: une meilleure qualité d'impression permet d'y voir clair.

Avec le nouveau traceur HP DesignJet 750C, vos idées deviennent réalité. Doté d'une technique supérieure, il imprime des plans qui permettent d'y voir clair et des images aussi réalistes que des photos, qui rejettent dans l'ombre tout ce que vous avez pu voir jusqu'à présent. Son extraordinaire technologie du jet d'encre et ses nouvelles encres rendent le noir encore plus noir et les couleurs encore plus lumineuses. Des algorithmes patentés pour le transport du papier vous garantissent une écriture nette,

des courbes précises et une application régulière des couleurs sur tous les supports, même sur papier normal et sur transparents.

La qualité n'est pas une question de temps. Le HP DesignJet 750C imprime un format A1 en 4 minutes, ce qui en fait le traceur à jet d'encre le plus rapide du moment. Quelles que soient les idées qui vous viennent à l'esprit, le HP DesignJet 750C saura les concrétiser grâce à son exceptionnelle qualité d'impression.

B 5470

Pour obtenir de plus amples informations et une documentation détaillée, veuillez téléphoner au 155 15 05.



**L e n o u v e a u H P D e s i g n J e t 7 5 0 C**



**HEWLETT®  
PACKARD**

