

Zeitschrift: Ingénieurs et architectes suisses
Band: 121 (1995)
Heft: 23

Werbung

Nutzungsbedingungen

Die ETH-Bibliothek ist die Anbieterin der digitalisierten Zeitschriften auf E-Periodica. Sie besitzt keine Urheberrechte an den Zeitschriften und ist nicht verantwortlich für deren Inhalte. Die Rechte liegen in der Regel bei den Herausgebern beziehungsweise den externen Rechteinhabern. Das Veröffentlichen von Bildern in Print- und Online-Publikationen sowie auf Social Media-Kanälen oder Webseiten ist nur mit vorheriger Genehmigung der Rechteinhaber erlaubt. [Mehr erfahren](#)

Conditions d'utilisation

L'ETH Library est le fournisseur des revues numérisées. Elle ne détient aucun droit d'auteur sur les revues et n'est pas responsable de leur contenu. En règle générale, les droits sont détenus par les éditeurs ou les détenteurs de droits externes. La reproduction d'images dans des publications imprimées ou en ligne ainsi que sur des canaux de médias sociaux ou des sites web n'est autorisée qu'avec l'accord préalable des détenteurs des droits. [En savoir plus](#)

Terms of use

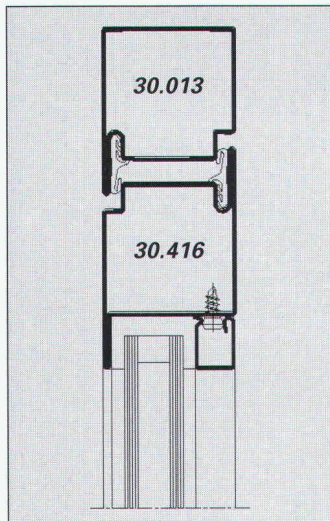
The ETH Library is the provider of the digitised journals. It does not own any copyrights to the journals and is not responsible for their content. The rights usually lie with the publishers or the external rights holders. Publishing images in print and online publications, as well as on social media channels or websites, is only permitted with the prior consent of the rights holders. [Find out more](#)

Download PDF: 05.02.2026

ETH-Bibliothek Zürich, E-Periodica, <https://www.e-periodica.ch>

ECONOMY

Le système de profilés
pour la construction de portes
légères et affleurées



- ◆ Construction affleurée de la porte
- ◆ Rainure négative sur tout le périmètre intérieur et extérieur
- ◆ Hauteur de construction pour dormant et vantail 40 ou 50 mm
- ◆ Profilés croisillons minces
- ◆ Possibilité de combiner avec des ouvrants en imposte
- ◆ Double joint de battue
- ◆ Fabrication rationnelle grâce à la forme simple du profilé
- ◆ Livrable avec assortiment complet de ferrures



Collège de la Terre Sainte, Coppet

Représentation pour la Suisse romande des profilés Jansen: METALLICA SA
1001 Lausanne
Case postale 1120
Téléphone 021/635 13 13
Téléfax 021/634 00 01

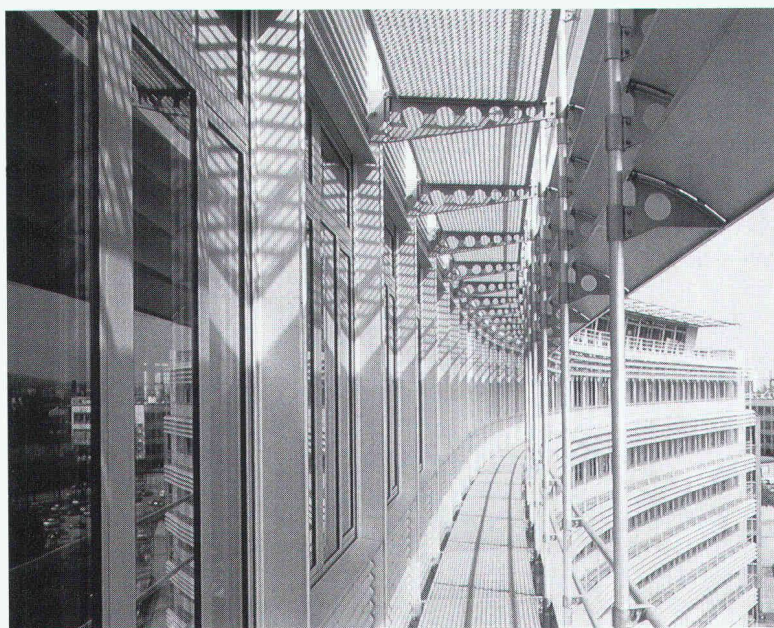
JANSEN

B 5378

METALLICA SA

Bien habillées!

Nos façades métalliques habillent les immeubles pour toute une vie.



Nous sommes spécialisés dans la construction de façades et fenêtres modernes. Nous répondons aux exigences les plus diverses par le développement constant de nouvelles solutions. Il y a notamment notre atelier de peinture ménageant l'environnement. Nos façades novatrices à énergie solaire ont reçu plusieurs distinctions.

Je souhaiterais en savoir plus!

Veuillez me faire parvenir une documentation sur:

☐ Façades et fenêtres

Autres: _____

Expéditeur: _____

IAS

Schweizer

B 5273
Ernst Schweizer SA
Constructions métalliques
1006 Lausanne, ch. du Cap 3
Téléphone: 021 729 92 44
Téléfax: 021 729 92 49

Parois pliantes vitrées,
portes, Infoconcept®,
boîtes aux lettres, fenêtres,
façades métalliques,
capteurs solaires.



O. ANDREY S.A.

CONSTRUCTION METALLIQUE GENERALE

1489 MURIST

TEL. 037/65.18.21

FAX 037/65.18.59

NOUS CONSEILLONS

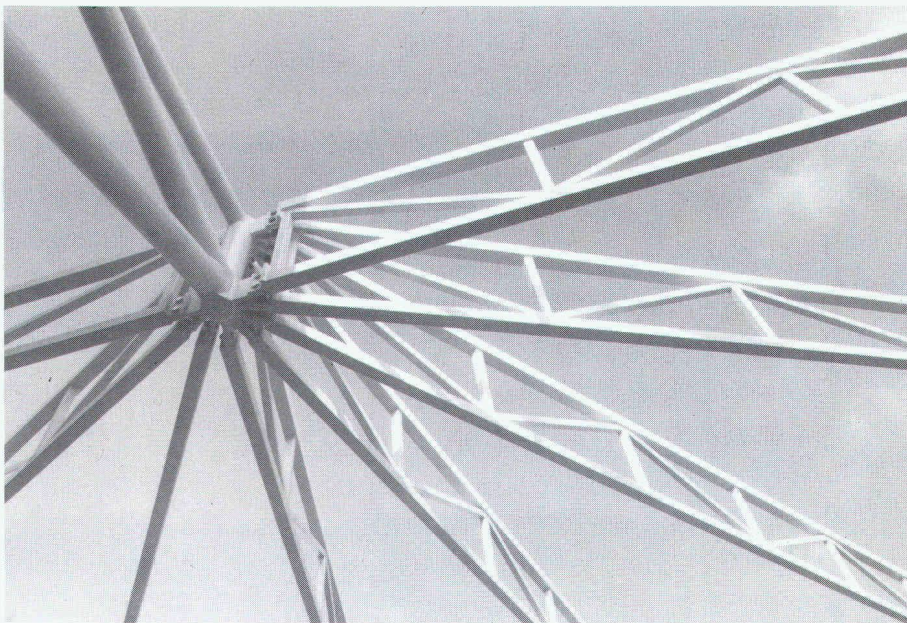
NOUS CONCEVONS

NOUS REALISONS

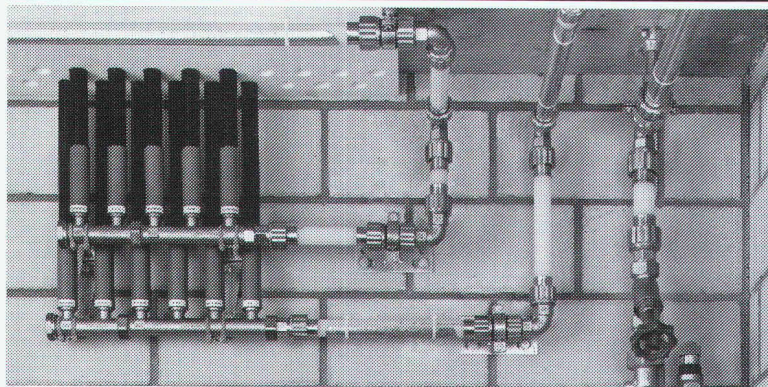
Charpente
Serrurerie
Façades
Toiture
Ferblanterie

Travaux particuliers :
oxycoupage
coupe au plasma
sablage
peinture
pliage

B 5383



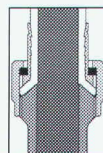
JRG Sanipex®



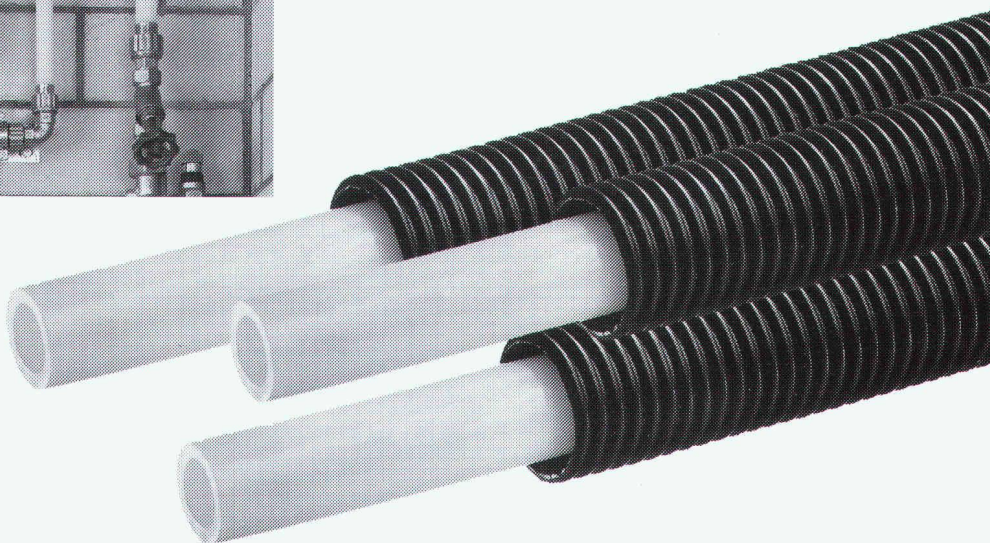
B 5028

- Haute résistance à la corrosion
- Fonctionnement silencieux
- Convient à l'eau froide et chaude (95°)
- Interchangeable en cas de blessure
- Livrable en 7 dimensions: 16-63 mm
- Tubes en polyéthylène réticulé (PE)
- Se prête à toute forme de construction

Le système d'installation d'eau potable garantissant une technique moderne de construction



Une technique d'assemblage brevetée, se distinguant par une section constante du tube de distribution et une pression régulière sur l'élément. Montage rapide, étanchéité longue durée.



JRG Gunzenhauser

Robinetterie • Sanipex® • Fonderie

J.+R. Gunzenhauser SA

Fonderie • Robinetterie

Hauptstrasse 130, CH-4450 Sissach

Téléphone 061/975 22 22, Téléfax 061/975 22 00

Lugano • Dortmund • Neuburg/Donau • Vienne



DENKART, Zurich

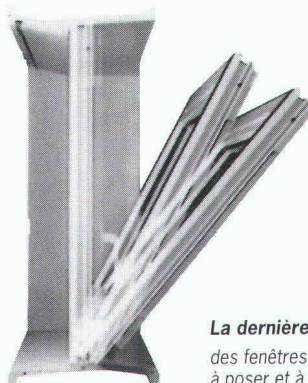
Le nouvel intrados ACO MARKANT®, posé par Spleiss Bauunternehmung AG, projet: construction Rütihof à Zurich

B 5429

NOUVEAU: le système de fenêtres d'intrados

ACO MARKANT® simple et rapide à poser pour les maîtres d'ouvrages, constructeurs et entrepreneurs exigeants.

Nous vous proposons des **solutions** dans le domaine des fenêtres d'intrados grâce à un matériau d'avenir. Doté d'excellentes propriétés, le béton polymère a fait ses preuves et remplace avantageusement les matériaux habituellement utilisés dans le bâtiment. ACO est un fabricant de premier plan dont **l'usine est implantée à Netstal GL** et dont l'objectif est de consolider sa position de leader sur le marché en proposant des produits innovants et des prestations conformes aux exigences du client. Nous y parvenons avec l'aide de nos **collaborateurs, qualifiés et motivés**, qui recherchent des solutions personnalisées aux préoccupations de chacun de leurs clients. Actuellement, il est toujours plus impératif de présenter et de proposer des **solutions qui offrent le meilleur rapport qualité/prix**. Les fenêtres d'intrados ACO MARKANT® sont un système d'intrados composé de différentes fenêtres et soupiraux que vous pouvez assembler vous-même. Pour en savoir plus sur les avantages du béton polymère et nos autres solutions éprouvées, n'hésitez pas à nous appeler.



La dernière nouveauté ACO:
des fenêtres d'intrados faciles
à poser et à remplacer.



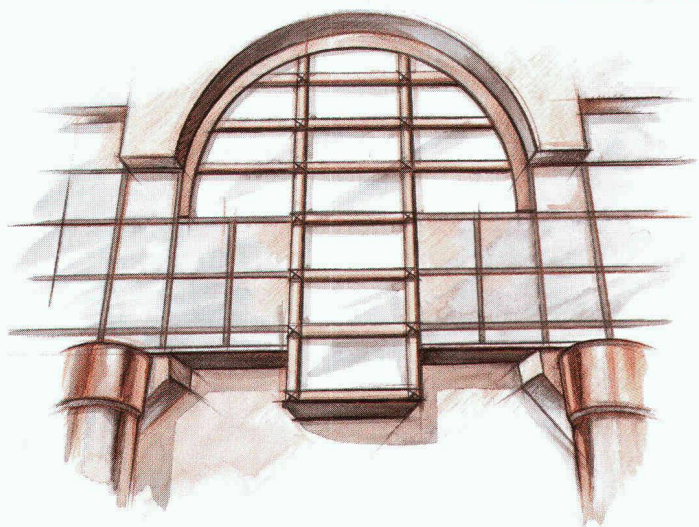
ACO Eléments de construction SA

Case postale 197
CH - 8754 Netstal
Téléphone 058 61 82 82
Fax 058 61 80 00



NOUVEAU

**Les fenêtres Internorm
s'ouvrent sur des
perspectives encore
meilleures**



En intégrant les nouvelles fenêtres Internorm dans leurs projets, les architectes se donnent des chances supplémentaires de succès.

Esthétiques

Cadres légers, aux bords arrondis, s'intégrant harmonieusement dans la façade, fabrication très soignée, poignées softline.

Techniquement parfaites

Système à 3 chambres, 3 joints, excellente isolation (valeur k), nouvelle profondeur d'encastrement de 68 mm, indéformables, des dizaines d'années sans entretien.

Respectueuses de l'environnement

Peu de silicone, peu de colle, mélange de matières synthétiques exempt de métaux lourds, recyclage écologique après des décennies.

Internorm®
LA FENÊTRE

Infe AG, Hinterbergstrasse 15, 6330 Cham
Tél. 042 42 03 26, fax 042 42 03 32

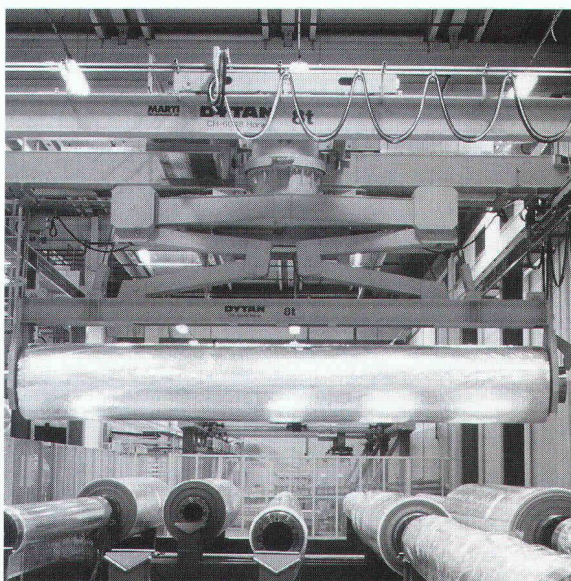
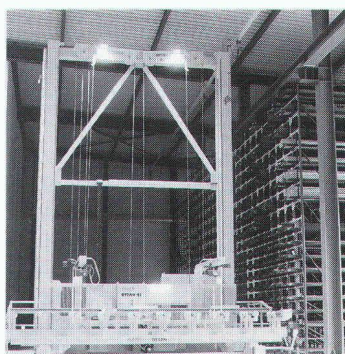
Il suffit d'un coup de fil au: 155 50 58

pour nous demander la documentation complète et gratuite sur les nouvelles fenêtres Internorm.
Même le coup de fil est gratuit.
Sif 712

WYSS & PARTNER

GRÂCE A NOUS, IL VOUS FAUT MOINS DE TEMPS POUR GÉRER VOTRE MAGASIN!

Des tâches exigeantes dans la technique d'emménagement et de manutention demandent des solutions innovatrices. A cette fin, nous consacrons l'ensemble de nos connaissances techniques, les dernières technologies et toutes nos expériences acquises. Nos objectifs portent sur des solutions optimales et un haut niveau de qualité, même dans les conditions les plus difficiles.



B 5299



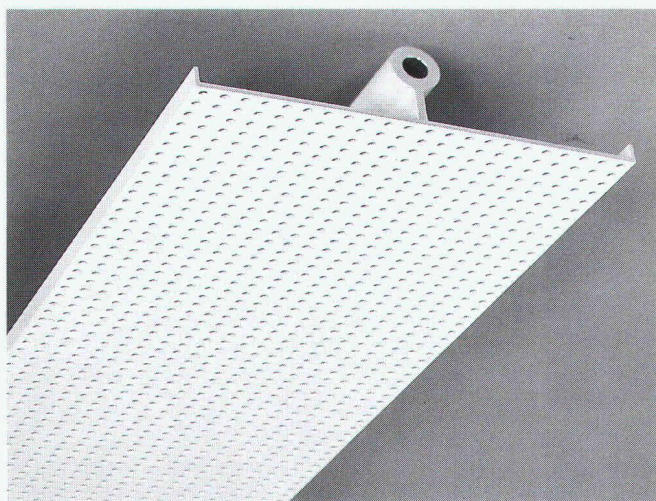
MARTI-TECHNOLOGIE AG
DYTAN®

Dytan-Kranbau, Lager- und Fördersysteme, CH-6048 Horw
Téléphone 041/48 51 33, Fax 041/48 71 35

ACE Equipment SA, 5, rue Lecheretta, CH-1630 Bulle
Téléphone 029/2 14 01, Fax 029/2 14 02

CONFORT AMBIANT? AYEZ LE REFLEXE PLAFOND FROID RED!

HC-P



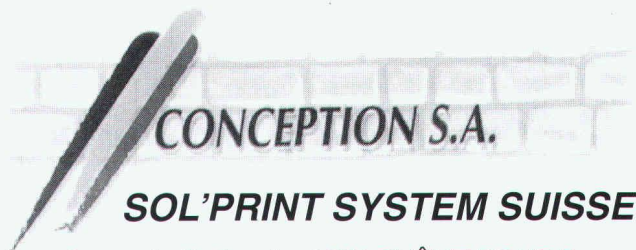
Car le système répond en grande partie à vos problèmes liés à la climatisation: il est invisible, efficace et économique. Le RED, **R**afraîchissement **E**rgo-**D**ynamique apporte aux occupants un confort optimal et des solutions énergétiques favorables. Ce système utilise comme agent énergétique l'eau froide ou l'air froid. Il existe sous forme de lamelles individuelles, de modules ou de plafonds intégrés.



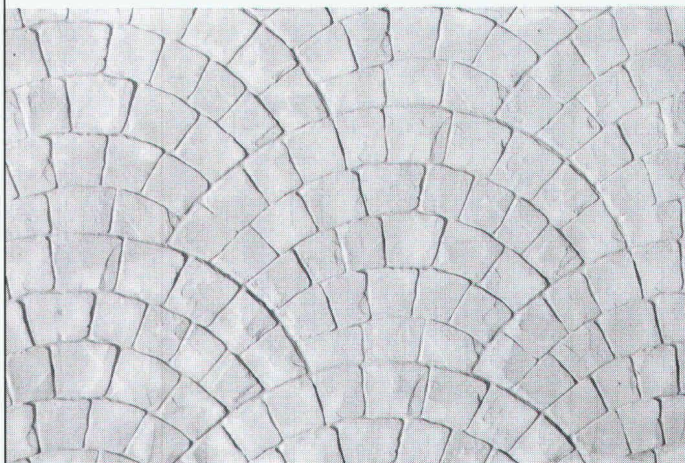
Hesco Pilgersteg AG
CH-8630 Rüti/ZH
Tel 055/33 71 11
Fax 055/33 73 10

Le chemin de l'air

B 5364



2, rue du Gothard – 1225 CHÊNE-BOURG
Tél. 022/348 67 47 – Fax 022/348 68 44
Agent exclusif pour la Suisse



SYSTÈME SOL'PRINT *«L'empreinte de la pierre»*

SOL'PRINT, un système de béton matrice coloré dans la masse pour la fabrication d'un dallage intérieur et extérieur en 10 motifs et 12 couleurs différentes.

Votre solution à tout problème de revêtement de sol extérieur.

- Ne nécessite aucun entretien
- Résiste aux intempéries, sans déformation
- Résistance aux chocs et à l'usure
- Antitache (avec résine spéciale)
- Aucune accroche de végétaux



COUPON

Demande de renseignements

Entreprise _____

A l'att. de _____

Adresse _____

N° téléphone _____

Renvoyer ce coupon à:

CONCEPTION SA
SYSTÈME SOL'PRINT SUISSE
2, rue du Gothard – 1225 CHÊNE-BOURG
Tél. 022/348 67 47 – Fax 022/348 68 44
Agent exclusif pour la Suisse

Façades attrayantes

- SWISS PANEL Profils sinusoïdaux, profils trapézoïdaux
- MONTALINE® Profils de revêtement
- MONTATHERM® Panneaux sandwich
- MONTAWALL® Cassettes

Demande de documentations:
Montana Systèmes de Construction SA, CH-1110 Morges
Tél. 021/801 92 92, Fax 021/802 31 06

Les solutions rationnelles pour toitures, planchers et façades.

MONTANA

B 5228

SOUS LA LOUPE:
LE SAVOIR-FAIRE EN MATIÈRE D'INSONORISATION

«Le bruit nuit à la productivité au poste de travail»

Medecine du travail

Publié par la Caisse nationale suisse d'assurance en cas d'accidents CNA

Case postale 6002 Lucerne
Tél. (041) 2151 11

Les surdités professionnelles

Dr R. Probst, spécialiste FMH en oto-rhino-laryngologie.
Médecine du travail.

De nombreuses études sont consacrées aux dommages causés à la santé par le bruit. On peut pourtant y remédier grâce à des interventions acoustiques dans les locaux bruyants. Le revêtement des plafonds et des parois à l'aide de nos éléments absorbants spéciaux diminue les réflexions du son, fait baisser le niveau sonore et améliore la compréhension vocale.

Nos systèmes absorbants très diversifiés et notre vaste palette de matériaux spécifiques permettent de trouver la solution la plus performante, quel que soit le domaine d'application. En outre, notre service spécialisé en insonorisation est à votre disposition.



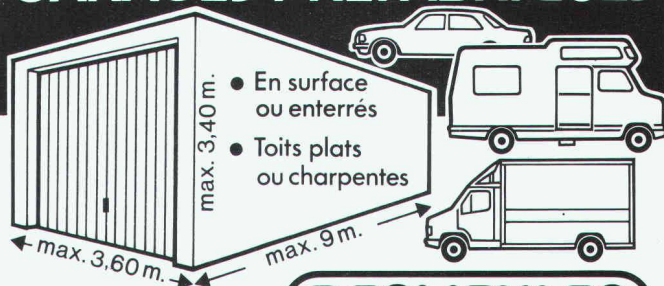
Siegfried Keller SA

INSONORISATION PROFESSIONNELLE

8304 Wallisellen
Téléphone 01/839 65 50
Téléfax 01/839 65 80

B 4686

GARAGES PRÉFABRIQUÉS



- En surface ou enterrés
- Toits plats ou charpentes
- Fabriqués près de chez vous pour vos besoins

DESMEULES
Frères sa

B 5200 1523 GRANGES-MARNAND · TEL. 037 / 64 16 26 · FAX 037 / 64 20 71

Archigest®

Gestion du bâtiment

B 5286

Soumissions

Soumissions avec
CAN 2000 ou
bibliothèques privée
Gestion d'adresses

Contrôle des coûts

Devis, adjudications
Ordres et bons de
paiements
Situation financière



ABVENT SA

CP 11 / 1470 Estavayer-le-Lac
Tél. 037 - 63 45 53
Fax 037 - 63 57 54

Kirchensteig 12
8152 Glattbrugg / ZH
Tél. 01 - 810 34 88



B 5153

MEMBRE DU GROUPE



NORBA INVEST HOLDING SA

Portes-Armoires
Agencements

Fenêtres
bois avec label FFF
bois-métal, PVC et PVC-métal

NORBA SA GENEVE

Avenue Rosemont 5 - 1208 Genève
Tél. 022/736 32 88 - Fax 022/735 79 11

NORBA ORON SA

Route de Lausanne - 1610 Oron-la-Ville
Tél. 021/907 72 08 - Fax 021/907 82 17

NORBA FRIBOURG SA

Route de Fribourg 42 - 1723 Marly
Tél. 037/46 20 04 - Fax 037/46 20 05

NOUVEAU
NEU



Pour construire de bons rapports ! *Um Gewinn zu erarbeiten !* Somo Bipeau CR2

La réponse la plus actuelle en matière d'assainissement public ou privé :

- une exécution avec ou sans perforation,
- une gamme rationnelle Ø 110, 125, 160, 200, 250,
- la compatibilité avec les autres tubes et raccords,
- une excellente rigidité due à sa structure coextrudée,

Avec Somo Bipeau CR2, bâtissez l'avenir sur de meilleurs rapports... qualité/prix !

Der neueste Stand auf dem Gebiet der öffentlichen und privaten Kanalisationen :

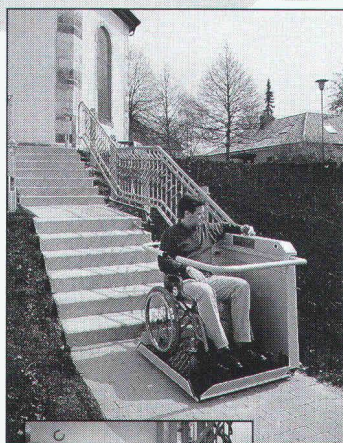
- eine Ausführung mit oder ohne Sickerlöcher,
- eine rationelle Auswahl Ø 110, 125, 160, 200, 250,
- die Uebereinstimmung auf andere Rohre und Formstücke,
- eine ausgezeichnete Steifigkeit durch seine koextrudierte Struktur,

Mit Somo Bipeau CR2 bauen Sie die Zukunft auf ein besseres Preis-Qualitätsverhältnis !

ALPHACAN
somo 

B 5453 • Deslegan/BBDO

D'un étage à l'autre... en toute sécurité, à l'intérieur comme à l'extérieur!



Le monte-escaliers Grass...

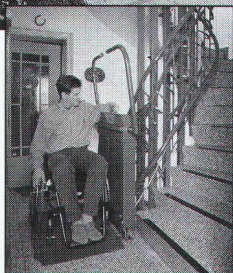
- Conçu pour un encombrement minimum
- Sans limitation de course
- Adaptable à toute situation
- Silencieux, alimentation secteur ou batterie
- Convient aux escaliers droits ou tournants

Devis d'installation gratuit

Pour un conseil personnalisé,
contactez le 021 / 312 11 41,
fax 323 97 80

PRAXIMED

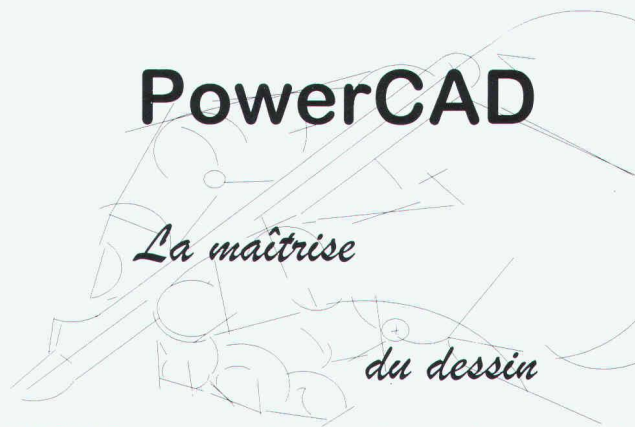
REPRÉSENTANT POUR LA SUISSE ROMANDE DE
THYSSEN TREPPENLIFTE GMBH



PRAXIMED SA RUE DE BOURG 11-13, 1003 LAUSANNE

B 5187

PowerCAD



POWERCAD intègre toutes les fonctions pour la création de vos projets, du dessin en 2D jusqu'à la visualisation du projet terminé en images 3D.

Un logiciel de DAO/CAO:

- ◆ **Simple** d'utilisation et de formation grâce aux menus déroulants, aux barres d'outils.
- ◆ **Puissant** grâce aux fonctions intégrées qui permettent la création, la modification et la reproduction de tous les types de dessin et d'images.
- ◆ **Rapide** grâce à un compilateur graphique développé exclusivement pour lui, il est très rapide au chargement de fichiers, à l'affichage et dans le multi-fenêtrage.
- ◆ **Avantageux** par son prix, qui inclut tous les outils, pilotes d'imprimantes, animations, éditeur de texte, éditeur d'images et macro-commandes, qui sont en général des options sur d'autres produits.

Distributeur suisse:

CADGEO

Bur. Js. Vautier
Burquenet 23 1095 LUTRY
Tél. et Fax : 021 / 791.30.17

B 5289

IMLAR CPC - LA PROTECTION TOUTES INTEMPÉRIES POUR LA FAÇADE



Les méthodes de construction naturelles sont de toute actualité. Les façades en briques sont de plus en plus laissées dans leur état naturel. Pour mettre ces façades à l'abri des algues, de la saleté ou de la destruction due à l'atmosphère acide, il faut protéger la surface de manière effi-

cace, sans pourtant altérer l'aspect caractéristique des briques. IMLAR CPC est un revêtement acrylique incolore à même d'éviter des dégâts à long terme. Il assure au bâtiment une protection contre la décomposition et empêche les dégâts dus à la pluie battante, sans

porter préjudice à l'esthétique et au caractère physique.

On peut traiter à l'IMLAR CPC non seulement les briques apparentes, mais encore presque toutes sortes de pierres naturelles et artificielles ainsi que le béton apparent.

IMLAR CPC, produit développé aux USA, a été appliqué avec succès sur grand nombre de façades aussi en Suisse.

Nos spécialistes très expérimentés se tiennent à votre disposition pour une consultation détaillée.



Siegfried Keller SA

Peintures - Crépis - Protection du bâtiment - Insonorisation

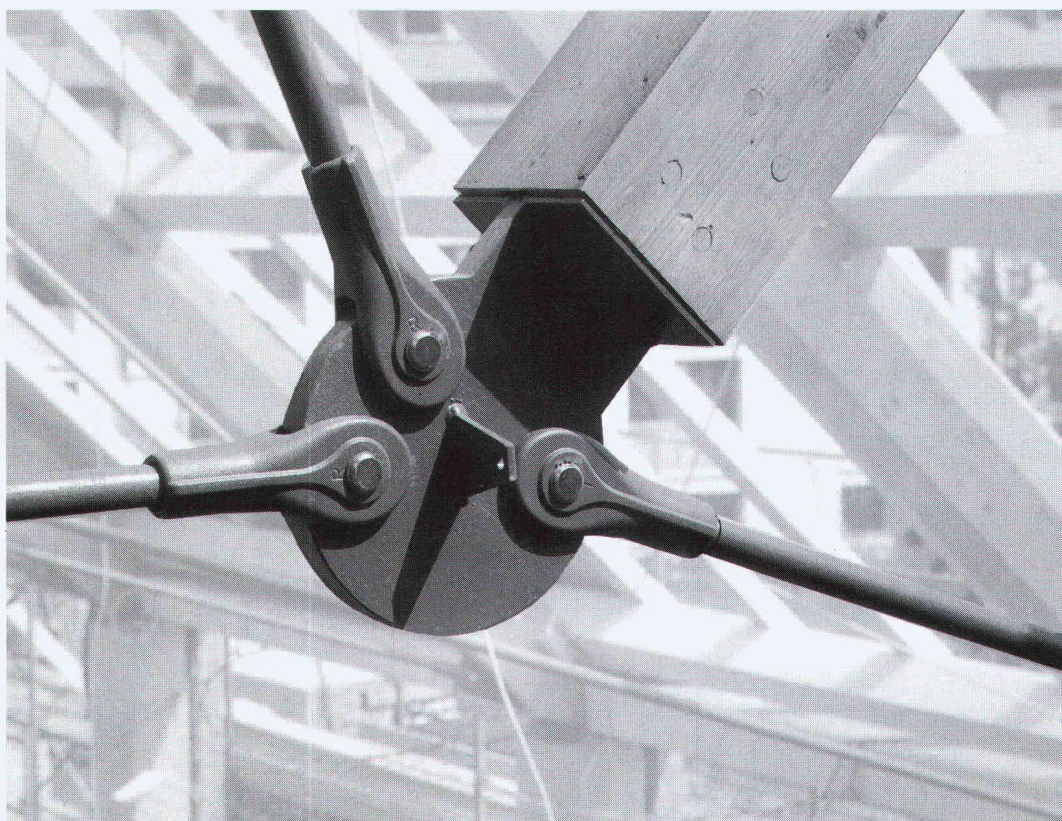
Industriestrasse 45 - 8304 Wallisellen
Téléphone 01/839 66 11 - Téléfax 01/839 68 50

Agence romande:

Ch. de la Colice 27 - 1023 Crissier
Téléphone 021/634 67 34/35 - Téléfax 021/634 44 33

B 4477

Nous réalisons des haubans élégants et élancés en acier, en câble métallique, zingués et inoxydables.



RISS AG

Fabrication mécanique

Forgeage

Technique d'ancrage

Câbles et Chaînes

Technique de poinçonnement

CH-8108 Dällikon-Zurich

Industriestrasse 32

Téléphone 01/844 11 22

Fax 01/844 11 51

Bureau Suisse Romande

En Sus-Craux

Case postale 3

CH-1166 Perroy

Téléphone 021/825 24 14

Fax 021/825 41 40

Matériaux
MD
Directs

Matériaux Directs
Chemin d' Etraz 2
1027 Lonay/VD
Tél 021/803.25.06
Fax 021/803.25.14

Ouvert le samedi de 9.00 à 16.00

Rabais 40 %

Grand choix de :
Carrelage, faïences, grès céram,
marbre et granit.
Plus de 600 échantillons.

Carrelage Faïence Marbre Granit /Agenc. Salles de Bains et Cuisines

B 5419

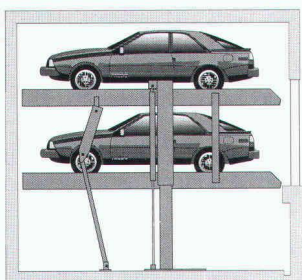
Pas de places pour parquer?

Les systèmes de parage intelligents de Klaus

Service en Suisse romand

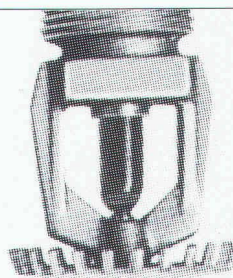
Demandez des informations détaillées à:

ERNST WIRZ AG
Kipper- und Maschinenfabrik
8707 Uetikon am See
Telefon 01 922 11 91
Telefax 01 920 62 44



Inventeur du système Multibennes.

B 5446



Installation Sprinkler, Co₂, détection

Depuis plus de dix ans, Abarisk vous offre un service complet d'études, de montage, de transformation et de service après-vente.

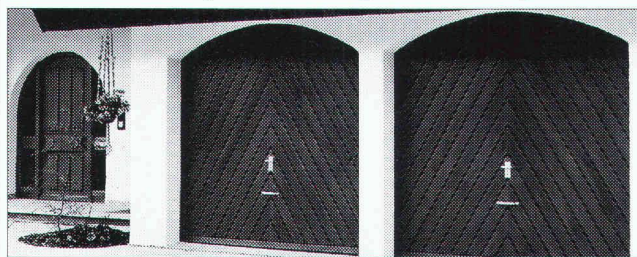
1, rue de l'Industrie
1020 Renens
Téléphone (021) 634 77 77



abarisksa
Sécurité-Incendie

B 3775

Ne faites plus de porte à porte.



En métal ou en bois? Droite ou voûtée? La porte de garage que vous cherchez est chez Uninorm. Portes basculantes standards: déjà pour **Fr. 570.-**. Portes sectionnelles: déjà pour **Fr. 1'480.-**. Visitez notre exposition ou demandez une documentation au moyen du coupon ci-contre. Nous vous renseignerons volontiers.

uninorm
UNINORM Technic SA
Croix-du-Péage
1029 Villars-St-Croix
021/635 14 66

B 5420

Veuillez m'envoyer une documentation pour:

- ☐ Portes de garage
- ☐ Entraînements automatiques
- ☐ Garages en béton «Classic»
- ☐ Garages métalliques
- ☐ Abris à voitures
- ☐ Pavillons de jardin

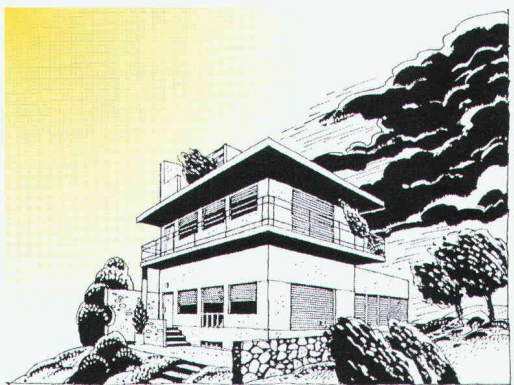
Nom

Prénom

Rue

NP/Lieu

Tél.



B 4947

*Temps houleux? Somfy assure
le calme. Automatiquement.*

VOLETS ROULANTS, STORES EN TOILE,
À LAMELLES OU AUTRES, TOUT SE
DÉROULE SELON VOS DÉSIRES. OU
SELON LES CAPRICES DU TEMPS.
AUTOMATIQUEMENT. GRÂCE AUX
COMMANDES ET MOTEURS SOMFY.

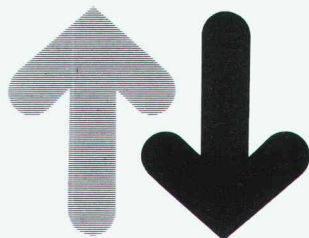


qui d'autre?

SOMFY SA, AVRY-BOURG 15,
1754 AVRY-SUR-MATRAN, TÉL: 037 30 24 84



*La transparence des
«allées et venues»,
c'est notre affaire.*



Bixi Systems

*Votre partenaire pour la gestion
des temps et le contrôle d'accès.*

Bixi Systems SA
la maîtrise du temps et de la sécurité
Marin, Mels, Liestal
Tél 038 33 80 60

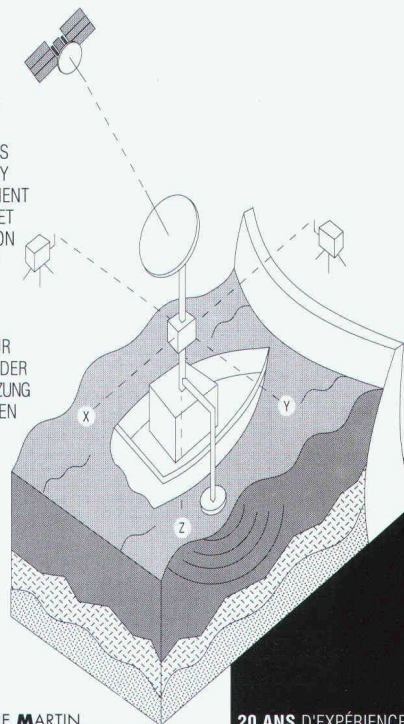
B 5336

BUREAU PIERRE MARTIN

BUREAU INDÉPENDANT D'INGÉNIEURS-CONSEILS
ET DE SPÉCIALISTES DES
**TRAVAUX SUBAQUATIQUES
ET HYDROGRAPHIQUES**

CARTOGRAPHIE
ET MESURES
VOLUMÉTRIQUES
POUR LE SURVEY
DE L'ENGRAVEMENT
DES RETENUES ET
POUR LA GESTION
DES GRAVIÈRES

KARTOGRAPHIE
UND UMFANG-
MESSUNGEN ZUR
BEOBACHTUNG DER
SCHLAMMABSETZUNG
BEI STAUDÄMMEN
UND ZUR
KIESGRUBEN-
KONTROLLE.



BUREAU PIERRE MARTIN
CH-1410 THIERRENS SUISSE
TEL. 021/905 33 88 ☎
FAX 021/905 40 91

20 ANS D'EXPÉRIENCE

B 5244

«Mon petit-fils aime bien ce monte-escalier...»

«Nous avons installé cet appareil
en vue de nos vieux jours sans
penser que maintenant déjà,
il nous est très utile.»



Monte-escalier Rigert
pour toutes situations

rigert

B 5276

Pour la Suisse romande:
MEDITEC, J. Dubuis
Route de Fey 19
1038 Bercher
Tél. 021 887 80 67

Veuillez me faire parvenir votre documentation
sur un appareil à l'intérieur ☐ à l'extérieur ☐

Nom: _____

Rue, no.: _____

NPA/lieu: _____

Tél.: _____

IAS



Humbert Gabella Verres S A

B 5454

BRIQUES ET PAVÉS EN VERRE

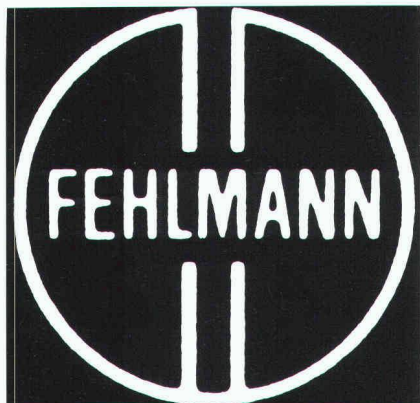
SOLARIS
GLASSTEIN

Vitrages – Dalles – Voûtes – Coupôles

Nouvelles techniques

Bureaux – Ateliers – Exposition 500 m²: 1312 Eclépens – Téléphone 021/866 65 16 – Fax 021/866 64 70

B 5058



TRAVAUX SPÉCIAUX

- Parois moulées
- Parois clouées
- Parois berlinoises
- Palplanches
- Ancrages
- Micropieux
- Pieux
- Colonnes ballastées
- Pointes filtrantes
- Puits
- Jetting
- Pousse-tubes

FEHLMANN TRAVAUX HYDRAULIQUES SA

Chemin des Croisettes 22
1066 ÉPALINGES/VD
Tél. (021) 653 27 85
Fax (021) 653 53 84

Chemin de Torney 12
1218 GRAND-SACONNEX/GE
Tél. (022) 798 70 03
Fax (022) 798 72 52

Av. de la Gare 28
1951 SION/VS
Tél. (027) 22 62 43
Fax (027) 23 53 62

Système de toiture WANCOR-DUO-S

B 5163

**Aller systé-
matiquement
au fond
des choses**

La toiture DUO-S.
Des dizaines d'années
d'expérience.
Panneau écophile CORIGLAS
en verre cellulaire de dimen-
sions stables, insensible au bi-
tume. Pose plus rapide et donc
plus économique.
Un système étudié dans
les moindres détails.
Documentation sur demande.

Wancor SA
8105 Regensdorf/ZH
Tél. 01/871 32 32

3006 Berne
Tél. 031/330 88 33

1023 Crissier/VD
Tél. 021/634 97 03

4132 Muttens/BL
Tél. 061/461 23 00

Isolations fiables
pour constructions durables

wancor

La méthode naturelle et douce de sécher votre linge le sèche-linge SECOMAT



Maison familiale ou grand immeuble,
dans tous les cas la solution la plus éco-
nomique, c'est un sèche-linge SECOMAT.

Demandez notre documentation détaillée
sur la gamme complète SECOMAT
à l'adresse suivante:

Veuillez m'envoyer une documentation
détaillée sur votre programme SECOMAT:

Nom: _____

Rue: _____

NPA/Lieu: _____

Krüger + Cie SA

1606 Forel VD, Tél. 021/781 27 91
3110 Münsingen BE, Tél. 031/721 48 11

KRÜGER

neon **IMSA** SCA

1033 cheseaux grands-champs 2
021/ 731 23 23 fax: 021/7312324

1218 genève / ch. auguste-vilbert 34
tél.: 022/ 798 71 71 fax: 022/ 798 33 63



CONSTRUCTIONS ALU-ACIER avec plexiglas et polycarbonate

marquises - passerelles
coupôles - parois translucides
balustrades - éclairage zénital

Qui fait quoi?

Agencements entreprises, collectivités, bureaux, restaurants

TUBAC SA, 1401 Yverdon-les-Bains
Tél. 024/21 42 36, fax 024/21 84 45

Appareils de mesure d'humidité pour: Bois – Matériaux de construction

CHAKO OPTIQUE SA, 2800 Delémont
Tél. 066/200 300, fax 066/200 305

Archivage informatique de plans, dessins, documentation... sur CD-ROM (650MB)

CD-PRINT ARCHIVAGE INFORMATIQUE,
CP 125, 1605 Chexbres, tél. 021/946 20 92

Assainissement – Terrassement – Béton armé – Maçonnerie

MERGOZZI SA, 1040 Echallens
Tél. 021/881 47 71, fax 021/881 47 76
Succ. Lutry
Tél. 021/791 62 38, fax 021/791 62 48

Automatisation d'installations – Visualisation et contrôle de processus – Réseaux informatiques

ARGOS TECHNOLOGIES SA, Martigny
Tél. 026/23 37 50, fax 026/23 37 51

CAO CAO Speedikon

Architecture, Ingénieur civil, Installations techniques, Facility Management: la solution CAO intégrale pour le bâtiment avec plus de 1000 postes de travail en Suisse. Hardware et software. Formation. Accompagnement de projet. Prestations de services CAO.
RZW WALDER & TRÜB INFORMATIQUE SA
Rue Juste-Olivier 22, 1260 Nyon 1
Tél. 022/362 48 90, fax 022/362 48 92

CAO et administration de chantier pour la branche de la construction

Du module soumission jusqu'à la méthode par éléments avec relation au CAO
HEINIGER & PARTNER SA,
8620 Wetzikon, Hofstrasse 96 A
Tél. 01/932 11 31

CAO /FAO

Logiciel ASHLAR VELLUM / PC et MAC
La CAO qui privilégie la créativité
Logiciel VIRTUAL GIBBS / PC et MAC
Programmation graphique des CNC avec interface pour logiciels CAO et communication CNC
PRODUCTEC SA, 2842 Rossemaison,
Tél. 066/22 71 93, fax 066/22 40 75

Charpente – Scierie – Fournitures d'éléments triangulés hydro-nail

Dizerens Frères & C^{ie}, 1063 Chapelle-sur-Moudon
Tél. 021/905 37 37, fax 021/905 26 55

Charpentes métalliques Ponts roulants

STEPHAN SA, 1706 Fribourg
Tél. 037/83 11 11, fax 037/26 53 88

Chauffage au bois manuel et automatique

SCHMID SA, 1510 Moudon
Tél. 021/905 35 55, fax 021/905 35 59

Clôtures – Portails en tous genres

CLOTURA J. DE ALLEGRI
Rue du Jura 14, 1020 Renens
Tél. 021/634 46 46, fax 021/634 64 63
Pour la Suisse Romande:
ACE EQUIPEMENT SA
5, rue Lécheretta, 1630 Bulle
Tél. 029/2 14 01, fax 029/2 14 02

Constructions de grues et techniques d'acheminement

MARTI-TECHNOLOGIE SA
Dytan-Construction de grues, 6048 Horw
Tél. 041/48 51 33, fax 041/48 71 35
Pour la Suisse romande: ACE EQUIPMENT SA
5, rue Lécheretta, 1630 Bulle
Tél. 029/2 14 01, fax 029/2 14 02

Constructions métalliques

HÄMMERLI + C^{ie} SA, 1260 Nyon
Façades, menuiserie, serrurerie
Tél. 022/36 22 555, fax 022/36 21 134

Contrôle d'accès – Gestion des temps de présence du personnel

BIXI SYSTEMS SA, 2074 Marin
Tél. 038/33 80 60, fax 038/33 81 52

Cuisine

ALNO SA,
Hardhofstrasse 15, 8424 Embrach
Tél. 01/876 05 55, fax 01/876 05 45
Plus de 80 revendeurs en Suisse

Détection incendie

ABARISK SA, 1020 Renens
Tél. 021/634 77 77, fax 021/634 79 77

Equipements de sécurité – Systèmes d'alarme et vidéo – Contrôle d'accès

WEBER DISTRIBUTION, 2034 Peseux
Tél. 038/30 38 73, fax 038/30 53 68

Etanchéité, isolation thermique, toiture plate

BALZAN & IMMER ÉTANCHÉITÉ SA,
1018 Lausanne,
Tél. 021/646 78 12, fax 021/646 76 37

Etudes d'impact sur l'environnement et études acoustiques

MÜLLER & PERROTTET SA ENVIRONNEMENT
CONSEIL, 1720 Corminbœuf
Tél. 037/26 74 60, fax 037/26 74 90

Géotechnique, géologie, hydrogéologie Etudes d'impact sur l'environnement Mesures de vibrations et de bruit Diagraphies de forage, flowmeter Contrôles de pieux Laboratoire de sol, roche et béton

GEOTEST SA

- 1033 Cheseaux-s-L., tél. 021/731 45 65
- 1706 Fribourg, tél. 037/26 72 67
- 1915 Chamoson, tél. 027/86 65 35

Fabrication toutes pièces mécaniques

ATELIERS CLÉMENT, 1731 Ependes
Tél. 037/331 965, fax 037/332 967

Formation du personnel

GRAUER ENGINEERING, 1807 Blonay
Tél. 021/943 43 00, fax 021/943 44 34

Géotechnique

DE CERENVILLE GÉOTECHNIQUE SA,
1024 Ecublens
Tél. 021/691 24 91, fax 021/691 24 96

Géotechnique, géologie et hydrogéologie Etudes d'impact et de risques Gestion et traitement des déchets Mesures de bruit et de vibrations Laboratoire et essais géotechniques

CSD INGÉNIEURS CONSEILS SA

- Le Mont-sur-Lausanne, tél. 021/647 12 41, fax 021/647 12 47
- Granges-Paccot, tél. 037/26 86 86, fax 037/26 86 16

- Sion, tél. 027/22 60 76, fax 027/23 58 22
- Genève, tél. 022/340 04 04, fax 022/340 04 10

Gestion des temps du personnel – Horloges industrielles – Sonorisation

J. BOSSHARD SA, 1052 Le Mont-sur-Lausanne
Tél. 021/653 21 47, fax 021/653 12 59
Dübendorf, tél. 01/821 08 81, fax 01/821 09 08

Groupe vaudois des entreprises d'isolation et de calorifugeage

Isolation tuyauteries

BIOLEY ISOLATIONS SA, 1008 Prilly
Tél. 021/625 55 08, fax 021/625 64 79
NICOLAI FRANCESCO, 1482 Cugy/FR
Tél. 037/61 54 70
PRONTISOL SA, 1004 Lausanne
Tél. 021/312 68 22, fax 021/323 99 59
SCHNEIDER TECHNIQUES D'ISOLATIONS SA,
1004 Lausanne
Tél. 021/625 58 47, fax 021/624 46 80
SCHULER BERNARD, 1012 Lausanne
Tél. 021/729 60 67, fax 021/728 31 07

Protection incendie

BIOLEY ISOLATIONS SA, 1008 Prilly
Tél. 021/625 55 08, fax 021/625 64 79
GRANGIER PHILIPPE, 1010 Lausanne
Tél. 021/652 65 15
ISOLAIR SA, 1010 Lausanne
Tél. 021/653 58 91, fax 021/653 58 93
SCHNEIDER TECHNIQUES D'ISOLATIONS SA,
1004 Lausanne
Tél. 021/625 58 47, fax 021/624 46 80
STOPFLAMMES SA, 1008 Prilly
Tél. 021/625 15 80, fax 021/625 15 82

Isolations phoniques

BIOLEY ISOLATIONS SA, 1008 Prilly
Tél. 021/625 55 08, fax 021/625 64 79
ISOLAIR SA, 1010 Lausanne
Tél. 021/653 58 91, fax 021/653 58 93
PRONTISOL SA, 1004 Lausanne
Tél. 021/312 68 22, fax 021/323 99 59
SCHNEIDER TECHNIQUES D'ISOLATIONS SA,
1004 Lausanne
Tél. 021/625 58 47, fax 021/624 46 80

Isolation périphérique

ISOLAIR SA, 1010 Lausanne
Tél. 021/653 58 91, fax 021/653 58 93
RASELLI FAÇADES SA, 1024 Ecublens
Tél. 021/691 10 41, fax 021/691 10 44

Complexes étanches et isolants projetés

ZELTNER B. SA, 1030 Bussigny
Tél. 021/701 34 45, fax 021/701 34 49

Cloisons légères

ISOLAIR SA, 1010 Lausanne
Tél. 021/653 58 91, fax 021/653 58 93
SCHNEIDER TECHNIQUES D'ISOLATIONS SA,
1004 Lausanne
Tél. 021/625 58 47, fax 021/624 46 80

Faux-plafonds

ISOLAIR SA, 1010 Lausanne
Tél. 021/653 58 91, fax 021/653 58 93
SCHNEIDER TECHNIQUES D'ISOLATIONS SA,
1004 Lausanne
Tél. 021/625 58 47, fax 021/624 46 80

Hydrodémolition – Décapage et lavage à haute pression

HUBERT ETTER & FILS SA, 1628 Vuadens/FR
y<

Informatique architectes et ingénieurs

Logiciels Roland Messerli:
– Dessin et conception assistés par ordinateur
– Gestion de chantiers
– Méthode par éléments

Autres:

- MANDAT 95 Gestion des heures
 - Envoi automatique de PV par FAX/Modem avec un PC
 - Comptabilité avec TVA
 - Olivetti, Hewlett-Packard, Compaq et Brother
- JOBIN SA Informatique
Av. de Provence 10, 1000 Lausanne 20
Tél. 021/625 60 22, fax 021/624 07 30

Installations solaires

Installations de production d'énergie solaire raccordées au réseau, clés en mains.
Modules Solarex: 20 ans de garantie
TECHNIQUES ÉNERGÉTIQUES MUNTWYLER SA
Märitgasse 1, 3052 Zollikofen
Tél. 031/911 50 63, fax 031/911 51 27

ISO 9000 – Introduction

GRAUER ENGINEERING, 1807 Blonay
Tél. 021/943 43 00, fax 021/943 44 34

Lames de boiseries – Parquets

BOISSEC SA, 1030 Bussigny
Tél. 021/702 29 85, fax 021/701 34 62

Lanternaux et coupoles

WATEP SA, 3004 Berne 4
Tél. 031/302 87 88, fax 031/302 80 93
Succursale de 1020 Renens
Tél. et fax 021/624 68 61

Livres

PAYOT LIBRAIRIE,
Lausanne Pépînet
Tél. 021/341 33 31, fax 021/341 33 45
Genève Chantepoulet
Tél. 022/731 89 50, fax 022/738 48 03

Logiciels professionnels de gestion pour architectes

LOGISOFT DIFFUSION SA, 1030 Bussigny
Tél. 021/701 50 33, fax 021/701 02 61

Madriers isolants YSOX – Bois – Lamellés-collés

SAMVAZ BOIS SA, 1618 Châtel-Saint-Denis
Tél. 021/948 94 41, fax 021/948 83 41

Microtunnels – Forages – Pousse-tubes

REYMOND SA
Route de Champ-Colin 2, 1260 Nyon
Tél. 022/361 47 31, fax 022/361 68 82

Monte-charges spéciaux – Palans GIS – Ponts-roulants GIS System

BUREAU TECHNIQUE VAUCHER, 2017 Boudry
Tél. 038/421 431, fax 038/421 668

Moustiquaires – Portes industrielles – Stores à lamelles

LAMELMATIC SA, fabrication, pose, entretien, volets à rouleaux, contrevents, 1800 Vevey
Tél. 021/921 14 75, fax 021/921 33 82

Palans électriques – Ponts roulants

BURRI SA
Chemin de la Meunière 12, 1000 Lausanne 16
Tél. 021/624 45 33, fax 021/624 18 69

Photogrammétrie

BSA INGÉNIEURS CONSEILS
Façades, archéologie, bâtiment et génie civil, 1527 Villeneuve
Tél. 037/64 15 21, fax 037/64 24 43

Pieux-Essais

DE CERENVILLE GÉOTECHNIQUE SA,
1024 Ecublens
Tél. 021/691 24 91, fax 021/691 24 96

Travaux spéciaux :

- Pousse-tube
- Galeries
- Wellpoints/puits
- Cunité
- Palplanches
- Pleux forés-battus-moulés
- Ancrages-Jetting
- Parois moulées-berlinoises

L'entrepreneur de travaux spéciaux!

génie civil + fondations sa

Une entreprise du groupe Marti SA

1020 Renens - Rue du Caudray 22
Tél. 021 / 636 17 39 - Fax 021 / 636 17 43

1214 Vernier/GE - Tél. 022 / 341 03 38
1950 Sion - Tél. 027 / 22 19 94

B 5374

L'entrepreneur de travaux publics!

FOUILLES, COLLECTEURS,
GÉNIE CIVIL,
TRAVAUX ROUTIERS,
REVÊTEMENTS BITUMINEUX,
TRAVAUX LACUSTRES.

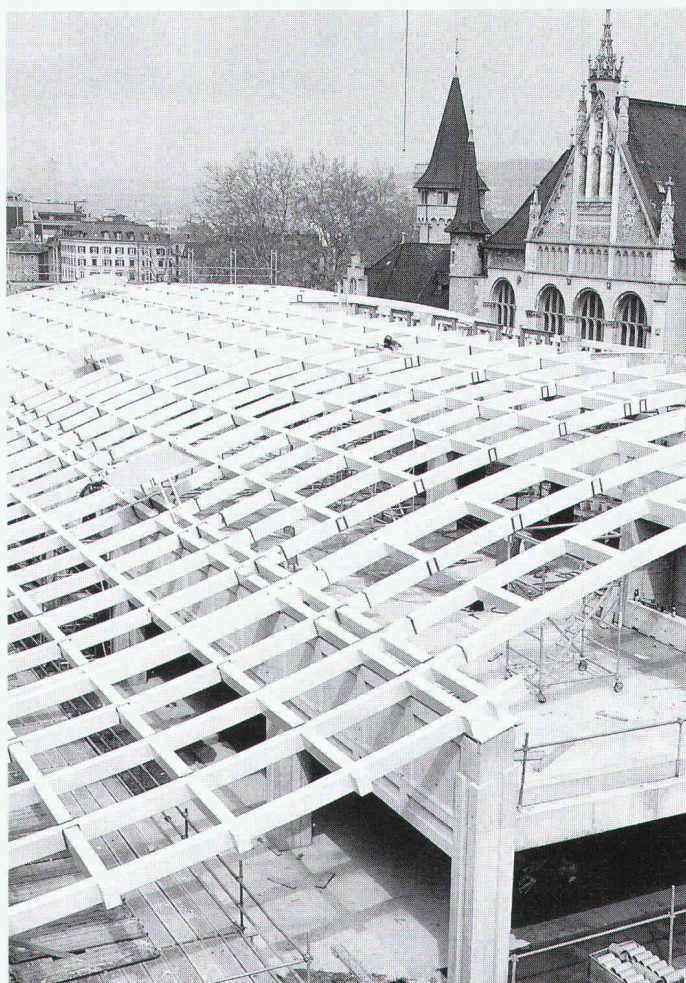
marti

MARTI SA LAUSANNE

B 5375

CH-1020 Renens - Rue du Caudray 22
Tél. 021 / 636 17 36 - Fax 021 / 636 17 43

PROFILES RHS®



Gare centrale, Zurich (Ralph Baenziger Architekten SA, Zurich)

ESTHETIQUE, QUALITE ET ECONOMIE

Les architectes apprécient la forme des RHS, les ingénieurs les structures économiques, réalisables avec ces profilés. Mais il y a encore d'autres raisons pour préférer les RHS: par exemple la structure homogène de l'acier sur toute la section du RHS.

Ou l'excellent rapport entre la limite élastique et la résistance à la traction des RHS. Et il y a en plus une bonne douzaine d'arguments qui parlent en leur faveur. Renseignez-vous. Nos documentations ne contiennent pas seulement des informations détaillées, mais également des recommandations pratiques.

Qui fait quoi?

Pieux-Essais

BSA INGÉNIEURS CONSEILS
Préfabriqués, moulés et forés jusqu'à 10 000 kN
Intégrité, vibrations, 1527 Villeneuve
Tél. 037/64 15 21, fax 037/64 24 43

Plafonds tendus

BARRISOL SA, 1020 Renens
Tél. 021/636 34 04, fax 021/636 34 05

Poêle-Cheminées/ Foyers des cheminées

RÜEGG CHEMINÉE AG,
Schwäntenmos 4, 8126 Zumikon
Tél. 01/919 82 82, fax 01/919 82 90

Protection contre la foudre

CAPT ET C^{ie} SA, 1066 Epalinges
Installations de paratonnerres
Tél. 021/784 28 90, fax 021/784 37 30

Qualité ISO 9000 - Gestion

et formation - Préaudits et audits en
vue d'une certification - Assistance
et formation du personnel -
Cours interentreprises
sur l'assurance qualité

INSTITUT DE PRODUCTIVITÉ J. DE MATTEIS,
1231 Conches Genève, CP 221 1211 Genève
Tél. 022/346 53 08, fax 022/347 25 75

Travaux spéciaux du génie civil

MINAGES ET TRAVAUX SOUTERRAINS SA,
Martigny - Minages de rocher, parois clouées,
tirants, micropieux
Tél. 026/22 65 85, fax 026/22 52 77

Travaux spéciaux du génie civil

GÉNIE CIVIL + FONDATIONS SA,
Ch. du Caudray 22, 1020 Renens
Forages, ancrages, injections, jetting,
micropieux, parois clouées,
parois berlinoises, wellpoints, palplanches,
pousse-tubes, galeries
Tél. 021/636 17 39, fax 021/636 17 43

Importateur général:

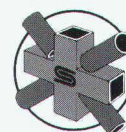
Jansen AG, 9463 Oberriet SG, 071/789 111

Centrale de vente pour la Suisse romande:

Notz Métall SA, 2501 Bienne, 032/287 540

Dépositaires:

1023 Crissier: Debrunner SA Lausanne, 021/635 11 61
1211 Genève: Tavelli, Noverraz SA, 022/732 90 20
1762 Fribourg-Givisiez: Debrunner + Wassmer SA, 037/26 54 51
3052 Zollikofen: Kiener + Wittlin AG, 031/86 86 201
3952 Susten: Kiener + Wittlin AG, 027/63 15 25
4402 Frenkendorf: Debrunner AG, 061/901 40 44
6512 Giubiasco: Debrunner SA, 092/27 03 11
8953 Dietikon: Pestalozzi + Co. AG, 01/743 21 11
9014 St.Gallen: Debrunner AG, 071/29 11 51/61
9500 Wil: Kindlimann AG, 073/25 93 93





COMMUNE DE TRAMELAN

Le Conseil municipal cherche un(e)

DIRECTEUR(trice)

pour les services techniques communaux

Profil souhaité:

- Formation technique avec quelques années d'expérience dans l'un des domaines suivants:
 - génie civil;
 - électricité;
 - hydraulique ou équivalent.
- Sens de la diplomatie, de la communication et de l'organisation.
- Capacité à motiver, animer et diriger une équipe de 20 collaborateurs.
- Aptitudes en matière de gestion financière.
- Esprit de synthèse et de décision.
- Facilité d'expression verbale et écrite.
- Age idéal: entre 30 et 50 ans.
- De bonnes connaissances en langue allemande seraient un avantage.

Nous offrons:

- une activité intéressante et très diversifiée;
- un salaire en rapport avec les exigences;
- des prestations sociales modernes.

Entrée en fonction: à convenir.

Conditions d'engagement:

- selon le Code des obligations;
- taux d'occupation 100%;
- prendre domicile dans la commune de Tramelan.

Les offres écrites, avec curriculum vitae, photographie, copies de certificats et prétentions de salaire sont à adresser au **Conseil municipal, Hôtel de Ville, 2720 Tramelan, jusqu'au 31 octobre 1995.**

Tous renseignements peuvent être obtenus auprès de M. Ronald Friedli, conseiller municipal (natel 077/32 14 91).

Conseil municipal



Biel – Ville de Bienne

L'Office des constructions de la Ville de Bienne recherche une personne ayant les aptitudes nécessaires pour remplacer l'architecte municipal en qualité

d'adjoint / adjointe

L'Office des constructions assure la planification et la réalisation des projets de construction des pouvoirs publics, y compris les travaux d'entretien et l'évacuation des matériaux.

Le champ d'activité varié et intéressant correspond dans une large mesure au niveau des exigences de «responsable général», tel que décrit dans la documentation SIA D029/1988 «Niveau des exigences dans la pratique pour ingénieurs et architectes».

Si vous disposez des compétences professionnelles requises (diplôme d'une haute école, discipline architecture) et savez vous exprimer dans les deux langues officielles, nous nous réjouissons de recevoir votre candidature. M. J. Scherrer, directeur des Travaux publics (tél. 032/21 50 50), ou M. E.-M. Buser, architecte municipal (tél. 032/21 25 60) donnent volontiers de plus amples renseignements.

Veuillez adresser votre candidature à l'**Office du personnel de la Ville de Bienne**, rue du Rüschi 14, 2501 Bienne, où vous pouvez également demander notre formulaire de postulation qui vous facilitera la tâche (tél. 032/21 22 21).

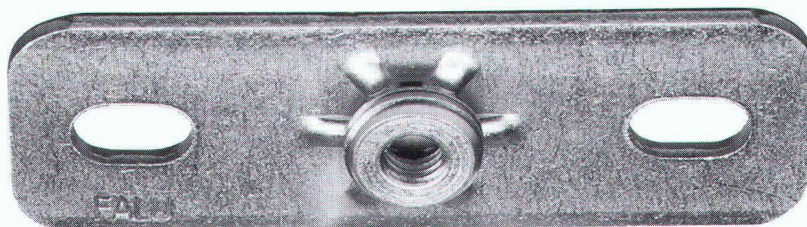
Ingénieur civil EPFL/SIA

Chef de projets, suisse, longue expérience dans le calcul des structures, bâtiments, travaux spéciaux, ouvrages d'art, surveillance de chantiers... **cherche nouvelle situation, de préférence dans bureau d'étude.**

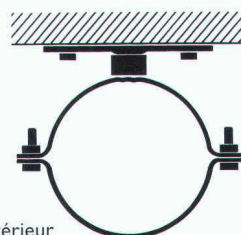
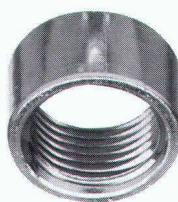
*Ecrire sous chiffre IAS 615,
IVA SA, Pré-du-Marché 23,
1004 Lausanne*

Nouveau chez FALU

Colliers FALU Multifix



- Raccords combinés 1/2"/M10 et 3/4"/M12.
- Fixation du collier directement sur la plaque de base, permettant un espace plus court entre la conduite et la paroi.
- Programme complet avec ou sans garniture insonorisante en caoutchouc 9 mm.
- Colliers munis de vis à tête six pans à croix et à fente. La vis est assuré avec une rondelle.



à disposition chez

Bläsi AG, 3000 Berne
Tél. 031/381 29 55

Debrunner SA, 1023 Crissier
Tél. 021/635 13 33

Debrunner SA, 1762 Givisiez
Tél. 037/26 65 13

Engel AG, 3008 Berne
Tél. 031/25 72 25

Engel AG, 2500 Bienne
Tél. 032/41 29 66

Engel AG, 4600 Olten
Tél. 062/26 71 71

Engel AG, 4500 Soleure
Tél. 065/21 45 40

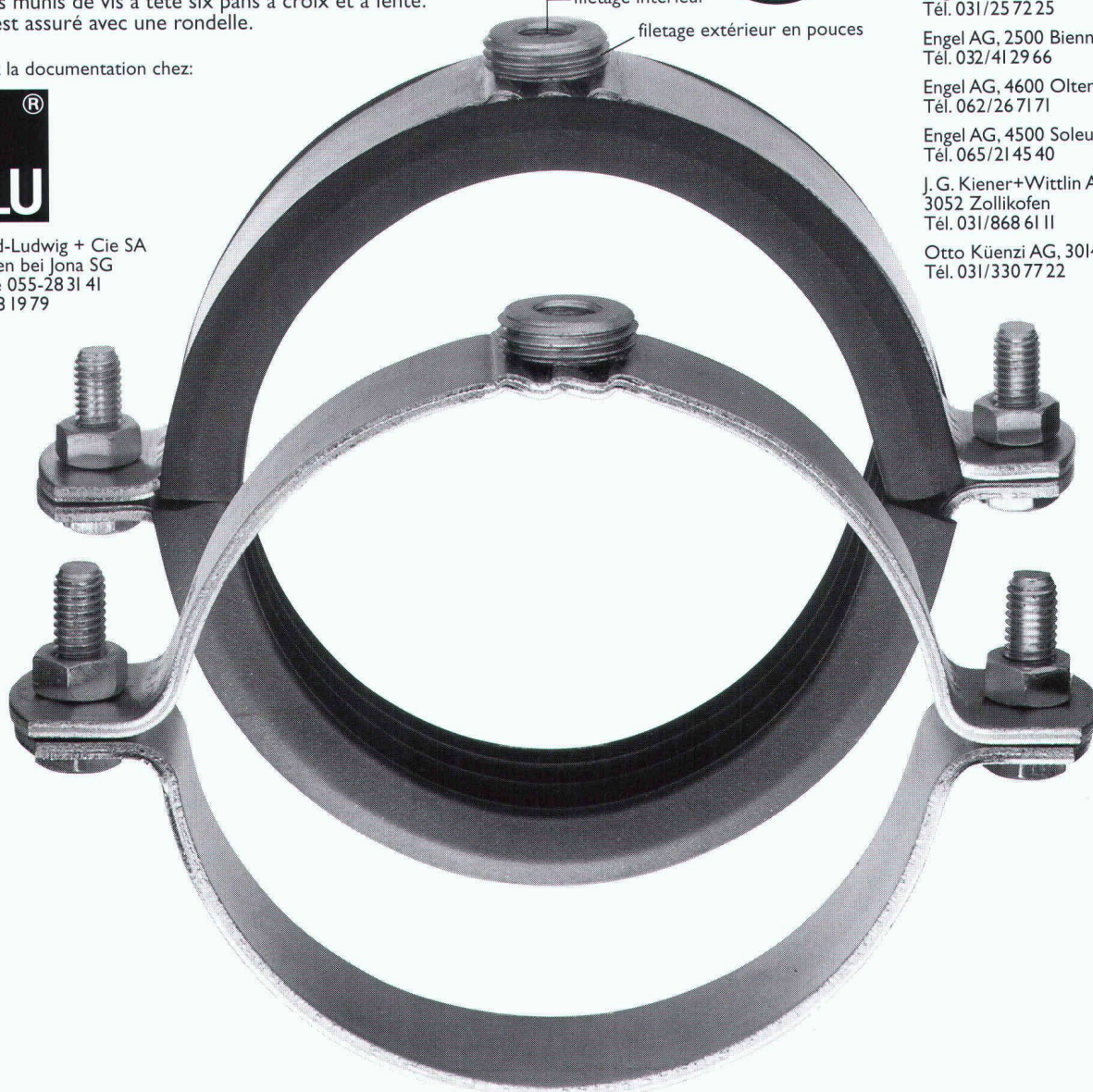
J. G. Kiener+Wittlin AG,
3052 Zollikofen
Tél. 031/868 61 11

Otto Küenzi AG, 3014 Berne
Tél. 031/330 77 22

Demandez la documentation chez:

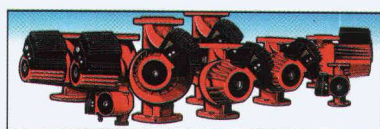


K. Fassbind-Ludwig + Cie SA
8646 Wagen bei Jona SG
Téléphone 055-28 31 41
Fax 055-28 19 79





Le Grundfos Controller R100 n'est pas qu'un émetteur, il est aussi récepteur!



R100 est la nouvelle (en fait, c'est une première mondiale!) communication à 2 voies par infrarouge. Avec cette unité de communication, vous commandez la gamme complète des circulateurs Grundfos UPE série 2000. Non seulement, vous donnez tous vos ordres sans contact, vous pouvez encore, à tout moment, modifier, interroger,

Les télécommandes ne sont plus ce qu'elles étaient - le Grundfos Controller R100 le prouve ! Le

enregistrer et imprimer toutes les données de la pompe. Vous êtes instantanément au courant du courant volumique, de la hauteur de refoulement, de la consommation d'énergie, des heures de fonctionnement, de la température du fluide, et de bien d'autres choses... Plus de devinettes, plus d'escalade ou de gymnastique sur l'installation, mais un contrôle sûr et propre. Le Grundfos Controller R100 transforme automatiquement, tout à fait accessoirement, chaque UPE série 2000 en une pompe de mesure.



GRUNDFOS®

Leaders in Pump Technology



B 5327