

Zeitschrift: Ingénieurs et architectes suisses
Band: 121 (1995)
Heft: 12

Werbung

Nutzungsbedingungen

Die ETH-Bibliothek ist die Anbieterin der digitalisierten Zeitschriften auf E-Periodica. Sie besitzt keine Urheberrechte an den Zeitschriften und ist nicht verantwortlich für deren Inhalte. Die Rechte liegen in der Regel bei den Herausgebern beziehungsweise den externen Rechteinhabern. Das Veröffentlichen von Bildern in Print- und Online-Publikationen sowie auf Social Media-Kanälen oder Webseiten ist nur mit vorheriger Genehmigung der Rechteinhaber erlaubt. [Mehr erfahren](#)

Conditions d'utilisation

L'ETH Library est le fournisseur des revues numérisées. Elle ne détient aucun droit d'auteur sur les revues et n'est pas responsable de leur contenu. En règle générale, les droits sont détenus par les éditeurs ou les détenteurs de droits externes. La reproduction d'images dans des publications imprimées ou en ligne ainsi que sur des canaux de médias sociaux ou des sites web n'est autorisée qu'avec l'accord préalable des détenteurs des droits. [En savoir plus](#)

Terms of use

The ETH Library is the provider of the digitised journals. It does not own any copyrights to the journals and is not responsible for their content. The rights usually lie with the publishers or the external rights holders. Publishing images in print and online publications, as well as on social media channels or websites, is only permitted with the prior consent of the rights holders. [Find out more](#)

Download PDF: 05.02.2026

ETH-Bibliothek Zürich, E-Periodica, <https://www.e-periodica.ch>

Marquage • Plaquettes de porte
Plaquettes de sonnerie

La gravure avec une machine à graver électronique à la portée de tout le monde...
Gravez vous-mêmes, tout simplement...

Plaquettes de porte, plaquettes de sonnerie, portes-clés, marquages et signalisations de toutes sortes.
...avec la nouvelle machine à graver électronique UNICA. La machine à graver compacte haute performance à prix réduit. Possibilité de piloter la machine avec votre PC.

Demandez une documentation ou une démonstration dans vos locaux sans engagement de votre part.

Gravograph

Freiburgstrasse
3280 Morat
Téléphone 037 71 57 57
Téléfax 037 71 57 55

B 5098

CONCEVOIR, PRODUIRE ET PRÉSENTER VOS PROJETS.

POWERCADD 1.0 frs 3'150.-*

Version native de PowerDraw pour Power Mac

PowerCADD™ est un puissant logiciel de production de dessins 2D destiné aux professionnels des bureaux d'études, de l'architecture, de la mécanique, du design et du graphisme.

PowerCADD™ est ouvert et extensible par adjonction de modules spécialisés métiers. Il propose une interface de dessin 2D comprenant tous les outils modernes de construction (contraintes, snaps, etc.). **PowerCADD™** vous suit quelle que soit la taille de votre projet sans jamais ralentir.

PowerCADD™ contient un module intégré de pilotage des traceurs.

PowerCADDTranslator™ permet de nombreux formats d'échange de données : DXF, Autocad 10 ou 12, EPSF, Illustrator, ClarisCad, MacDraw II, HPGL, MacPaint.

Multipack 5 licences: frs 9'500.-* **PowerDraw:** Version pour tout Mac frs 2'950.-*

3D TURBO PRO 2.0 frs 5'950.-*

Version Mac avec coprocesseur ou optimisée Power Mac

3D Turbo Pro 1.0 est le modèleur de conception universel pour tous ceux qui travaillent en volume. Pour une simple esquisse ou une ville entière, pour une brique de LEGO™ ou pour un

décor de film, **3D Turbo Pro** peut être l'outil unique d'un bureau technique. **3D Turbo Pro** permet de **concevoir** sans contrainte en toute liberté.

Grâce à sa vitesse d'exécution et ses calculs d'images «turbo», à son module de dessin 2D et de cotation, **3D Turbo Pro** permet de **produire** des images et des plans avec une productivité exceptionnelle.

Relié au monde de la CAO par le format DXF, **3D Turbo Pro** est doté de fonctions de présentation de projets (images de synthèse, export PostScript, animations et films...).

Distribution pour la Suisse:

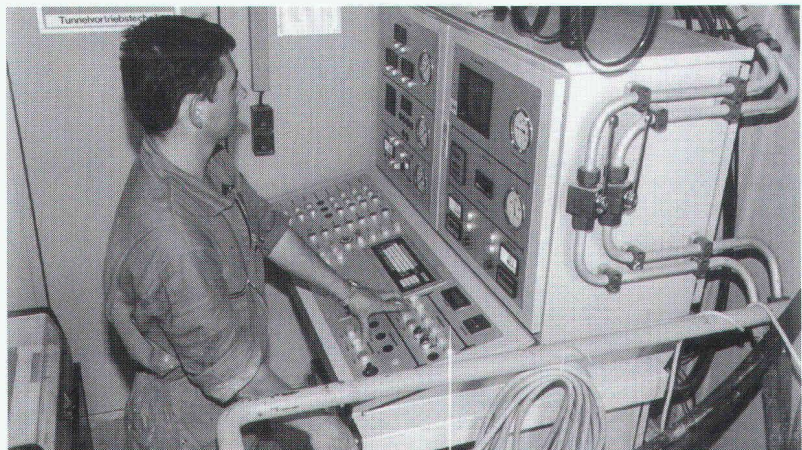
**Mac Espace SA - Av. Haldimand 23
1401 Yverdon-les-Bains**

Tél. 024/22.01.02 Fax 024/21.44.40

B 5346

* TVA inclus

VOTRE ALTERNATIVE AUX NUISANCES DES TRAVAUX EN SURFACE



GARDIOL

Une entreprise du groupe Zschokke

GENEVE : rue de Monchoisy 40, 1211 Genève 6

Tél.: 022/736 29 91

LAUSANNE : Ch. de Montelly 62, 1000 Lausanne 20

Tél.: 021/25 89 62

FRIBOURG : Avenue du Midi 13, 1700 Fribourg

Tél.: 037/24 34 91

SION : Rue du Chanoine-Berchtold 2, 1950 Sion

Tél.: 027/22 31 82

MICROTUNNELS

B 4389

Qui fait quoi?

Agencements entreprises, collectivités, bureaux, restaurants

TUBAC SA, 1401 Yverdon-les-Bains
Tél. 024/21 42 36, fax 024/21 84 45

Appareils de mesure d'humidité pour: Bois – Matériaux de construction

CHAKO OPTIQUE SA, 2800 Delémont
Tél. 066/22 42 14, fax 066/22 20 94

Archivage informatique de plans, dessins, documentation... sur CD-ROM (650MB)

CD-PRINT ARCHIVAGE INFORMATIQUE,
CP 125, 1605 Chexbres, tél. 021/946 20 92

Assainissement – Terrassement – Béton armé – Maçonnerie

MERGOZZI SA, 1040 Echallens
Tél. 021/881 47 71, fax 021/881 47 76
Succ. Lutry
Tél. 021/791 62 38, fax 021/791 62 48

Assurance qualité

GRAUER ENGINEERING, 1807 Blonay
Tél. 021/943 43 00, fax 021/943 44 34

Automatisation d'installations – Visualisation et contrôle de processus – Réseaux informatiques

ARGOS TECHNOLOGIES SA, Martigny
Tél. 026/23 37 50, fax 026/23 37 51

Balances

METTLER - TOLEDO (Schweiz) AG
Balances et instruments d'analyses
Postfach 8606 Greifensee
Tél. 01/944 45 45, fax 01/944 45 10

CAO

CAO Speedikon

Architecture, Ingénieur civil, Installations techniques, Facility Management: la solution CAO intégrale pour le bâtiment avec plus de 1000 postes de travail en Suisse. Hardware et software. Formation. Accompagnement de projet. Prestations de services CAO.
RZW WALDER & TRÜB INFORMATIQUE SA
Rue Juste-Olivier 22, 1260 Nyon 1
Tél. 022/362 48 90, fax 022/362 48 92

CAO et administration de chantier pour la branche de la construction

Du module soumission jusqu'à la méthode par éléments avec relation au CAO
HEINIGER & PARTNER SA,
8620 Wetzikon, Hofstrasse 96 A
Tél. 01/932 11 31

CAO /FAO

Logiciel ASHLAR VELLUM / PC et MAC
La CAO qui privilégie la créativité
Logiciel VIRTUAL GIBBS / PC et MAC
Programmation graphique des CNC avec interface pour logiciels CAO et communication CNC
PRODUCTEC SA, 2842 Rossermaison,
Tél. 066/22 71 93, fax 066/22 40 75

Charpente – Scierie – Fournitures d'éléments triangulés hydro-nail

Dizerens Frères & C^{ie}, 1063 Chapelle-sur-Moudon
Tél. 021/905 37 37, fax 021/905 26 55

Charpentes métalliques Ponts roulants

STEPHAN SA, 1706 Fribourg
Tél. 037/83 11 11, fax 037/26 53 88

Chauffage au bois manuel et automatique

SCHMID SA, 1510 Moudon
Tél. 021/905 35 55, fax 021/905 35 59

Clôtures – Portails en tous genres

CLOTURA J. DE ALLEGRI
Rue du Jura 14, 1020 Renens
Tél. 021/634 46 46, fax 021/634 64 63
Pour la Suisse Romande:
ACE EQUIPEMENT SA
5, rue Lécheretta, 1630 Bulle
Tél. 029/2 14 01, fax 029/2 14 02

Constructions de grues et techniques d'acheminement

MARTI-TECHNOLOGIE SA
Dytan-Construction de grues, 6048 Horw
Tél. 041/48 51 33, fax 041/48 71 35
Pour la Suisse romande: ACE EQUIPMENT SA
5, rue Lécheretta, 1630 Bulle
Tél. 029/2 14 01, fax 029/2 14 02

Constructions métalliques

HÄMMERLI + C^{ie} SA, 1260 Nyon
Façades, menuiserie, serrurerie
Tél. 022/36 22 555, fax 022/36 21 134

Constructions métalliques, charpentes, vitrages et portes en acier, alu-inox

GUGGISBERG & FILS, 1123 Aclens
Tél. 021/869 93 03, fax 021/869 95 41

Contrôle d'accès – Gestion des temps de présence du personnel

BIXI SYSTEMS SA, 2074 Marin
Tél. 038/33 80 60, fax 038/33 81 52

Cuisine

ALNO SA,
Hardhofstrasse 15, 8424 Embrach
Tél. 01/876 05 55, fax 01/876 05 45
Plus de 80 revendeurs en Suisse

Détection incendie

ABARISK SA, 1020 Renens
Tél. 021/634 77 77, fax 021/634 79 77

Equipements de sécurité – Systèmes d'alarme et vidéo – Contrôle d'accès

WEBER DISTRIBUTION, 2034 Peseux
Tél. 038/30 38 73, fax 038/30 53 68

Étanchéité, isolation thermique, toiture plate

BALZAN & IMMER ÉTANCHÉITÉ SA,
1018 Lausanne,
Tél. 021/646 78 12, fax 021/646 76 37

Etudes d'impact sur l'environnement et études acoustiques

MÜLLER & PERROTTET ENVIRONNEMENT
CONSEIL, 1720 Corminbeauf
Tél. 037/26 74 60, fax 037/26 74 90

Etudes géotechniques et géologiques Etudes d'impact sur l'environnement Mesures de vibrations et de bruit

Diagraphies de forage, flowmeter
Contrôles de pieux
Analyses de béton et pierres naturelles

GEOTEST SA
▪ 1033 Cheseaux-s-L., tél. 021/731 45 65
▪ 1706 Fribourg, tél. 037/26 72 67
▪ 1915 Chamoson, tél. 027/86 65 35

Fabrication toutes pièces mécaniques

ATELIERS CLÉMENT, 1731 Ependes
Tél. 037/331 965, fax 037/332 967

Formation du personnel

GRAUER ENGINEERING, 1807 Blonay
Tél. 021/943 43 00, fax 021/943 44 34

Géotechnique

DE CERENVILLE GÉOTECHNIQUE SA,
1024 Ecublens
Tél. 021/691 24 91, fax 021/691 24 96

Géotechnique, géologie et hydrogéologie Etudes d'impact et de risques Gestion et traitement des déchets Mesures de bruit et de vibrations Laboratoire et essais géotechniques

CSD INGÉNIEURS CONSEILS SA
▪ Le Mont-sur-Lausanne,
tél. 021/647 12 41, fax 021/647 12 47
▪ Granges-Paccot,
tél. 037/26 86 86, fax 037/26 86 16
▪ Sion,
tél. 027/22 60 76, fax 027/23 58 22
▪ Genève,
tél. 022/340 04 04, fax 022/340 04 10

Gestion des temps du personnel – Horloges industrielles – Sonorisation

J. BOSSHARD SA, 1052 Le Mont-sur-Lausanne
Tél. 021/653 21 47, fax 021/653 12 59
Dübendorf, tél. 01/821 08 81, fax 01/821 09 08

Groupe vaudois des entreprises d'isolation et de calorifugeage

Isolation tuyauteries

BIOLEY ISOLATIONS SA, 1008 Prilly
Tél. 021/625 55 08, fax 021/625 64 79
NICOLAI FRANCESCO, 1482 Cugy/FR
Tél. 037/61 54 70
PRONTISOL SA, 1004 Lausanne
Tél. 021/312 68 22, fax 021/323 99 59
SCHNEIDER TECHNIQUES D'ISOLATIONS SA,
1004 Lausanne
Tél. 021/625 58 47, fax 021/624 46 80
SCHULER BERNARD, 1012 Lausanne
Tél. 021/729 60 67, fax 021/728 31 07

Protection incendie

BIOLEY ISOLATIONS SA, 1008 Prilly
Tél. 021/625 55 08, fax 021/625 64 79
GRANGIER PHILIPPE, 1010 Lausanne
Tél. 021/652 65 15
ISOLAIR SA, 1010 Lausanne
Tél. 021/653 58 91, fax 021/653 58 93
SCHNEIDER TECHNIQUES D'ISOLATIONS SA,
1004 Lausanne
Tél. 021/625 58 47, fax 021/624 46 80
STOPFLAMMES SA, 1008 Prilly
Tél. 021/625 15 80, fax 021/625 15 82

Isolations phoniques

BIOLEY ISOLATIONS SA, 1008 Prilly
Tél. 021/625 55 08, fax 021/625 64 79
ISOLAIR SA, 1010 Lausanne
Tél. 021/653 58 91, fax 021/653 58 93
PRONTISOL SA, 1004 Lausanne
Tél. 021/312 68 22, fax 021/323 99 59
SCHNEIDER TECHNIQUES D'ISOLATIONS SA,
1004 Lausanne
Tél. 021/625 58 47, fax 021/624 46 80

Isolation périphérique

ISOLAIR SA, 1010 Lausanne
Tél. 021/653 58 91, fax 021/653 58 93
RASELLI FAÇADES SA, 1024 Ecublens
Tél. 021/691 10 41, fax 021/691 10 44

Complexes étanches et isolants projetés

ZELTNER B. SA, 1030 Bussigny
Tél. 021/701 34 45, fax 021/701 34 49

Cloisons légères

ISOLAIR SA, 1010 Lausanne
Tél. 021/653 58 91, fax 021/653 58 93
SCHNEIDER TECHNIQUES D'ISOLATIONS SA,
1004 Lausanne
Tél. 021/625 58 47, fax 021/624 46 80

Faux-plafonds

ISOLAIR SA, 1010 Lausanne
Tél. 021/653 58 91, fax 021/653 58 93
SCHNEIDER TECHNIQUES D'ISOLATIONS SA,
1004 Lausanne
Tél. 021/625 58 47, fax 021/624 46 80

Hydrodémolition – Décapage et lavage à haute pression

HUBERT ETTER & FILS SA, 1628 Vuadens/FR
Tél. 029/2 95 93, fax 029/2 44 61

Informatique architectes et ingénieurs

Logiciels Roland Messerli:
– Dessin et conception assistés par ordinateur
– Gestion de chantiers
– Méthode par éléments
Autres:
– PIGMA Gestion des heures et des mandats
– Envoi automatique de PV par FAX/Modem avec un PC
– Comptabilité avec TVA
– Olivetti, Hewlett-Packard, Compaq et Brother
JOBIN SA Informatique
Av. de Provence 10, 1000 Lausanne 20
Tél. 021/625 60 22, fax 021/624 07 30

Installations solaires

Installations de production d'énergie solaire raccordées au réseau, clés en mains.
Modules Solarex: 20 ans de garantie
TECHNIQUES ÉNERGÉTIQUES MUNTWYLER SA
Märitgasse 1, 3052 Zollikofen
Tél. 031/911 50 63, fax 031/911 51 27

ISO 9000 – Introduction

GRAUER ENGINEERING, 1807 Blonay
Tél. 021/943 43 00, fax 021/943 44 34

Jointes fixes – Étanchéité des joints de reprise, de clavage et de coupure dans les ouvrages en béton

MASTIX SA, CH-1018 Lausanne
Tél. 021/648 29 49, fax 021/648 31 72

Jointes en mouvement – Étanchéité des joints de glissement, de dilatation, d'assemblage, de retrait et de tassement dans les ouvrages en béton

MASTIX SA, CH-1018 Lausanne
Tél. 021/648 29 49, fax 021/648 31 72

Lames de boiserie – Parquets

BOISSEC SA, 1030 Bussigny
Tél. 021/702 29 85, fax 021/701 34 62

Lanternaux et coupoles

WATEP SA, 3004 Berne 4
Tél. 031/302 87 88, fax 031/302 80 93
Succursale de 1020 Renens
Tél. et fax 021/624 68 61

Livres

PAYOT LIBRAIRIE,
Lausanne Pépignet
Tél. 021/341 33 31, fax 021/341 33 45
Genève Chantepoulet
Tél. 022/731 89 50, fax 022/738 48 03

Logiciels professionnels de gestion pour architectes

LOGISOFT DIFFUSION SA, 1030 Bussigny
Tél. 021/701 50 33, fax 021/701 02 61

Luminaires – Systèmes d'éclairage

TRANSLUMEN BAG SA,
1052 Le Mont-sur-Lausanne

Madriers isolants YSOX – Bois – Lamellés-collés

SAMVAZ BOIS SA, 1618 Châtel-Saint-Denis
Tél. 021/948 94 41, fax 021/948 83 41

Microtunnels – Forages – Pousse-tubes

REYMOND SA
Route de Champ-Colin 2, 1260 Nyon
Tél. 022/361 47 31, fax 022/361 68 82

Qui fait quoi?

**Monte-charges spéciaux – Palans
GIS – Ponts-roulants GIS System**
BUREAU TECHNIQUE VAUCHER, 2017 Boudry
Tél. 038/421 431, fax 038/421 668

**Moustiquaires – Portes industrielles
– Stores à lamelles**
LAMELMATIC SA, fabrication, pose, entretien,
volets à rouleaux, contrevents, 1800 Vevey
Tél. 021/921 14 75, fax 021/921 33 82

Palans électriques – Ponts roulants
BURRI SA
Chemin de la Meunière 12, 1000 Lausanne 16
Tél. 021/624 45 33, fax 021/624 18 69

Photogrammétrie
BSA INGÉNIEURS CONSEILS
Façades, archéologie, bâtiment et génie civil,
1527 Villeneuve
Tél. 037/64 15 21, fax 037/64 24 43

Pieux-Essais
DE CERENVILLE GÉOTECHNIQUE SA,
1024 Ecublens
Tél. 021/691 24 91, fax 021/691 24 96

Pieux-Essais
BSA INGÉNIEURS CONSEILS
Préfabriqués, moulés et forés jusqu'à 10 000 kN
Intégrité, vibrations, 1527 Villeneuve
Tél. 037/64 15 21, fax 037/64 24 43

Plafonds tendus
BARRISOL SA, 1020 Renens
Tél. 021/636 34 04, fax 021/636 34 05

**Poêle-Cheminées/
Foyers des cheminées**
RÜEGG CHEMINÉE AG,
Schwäntenmos 4, 8126 Zumikon
Tél. 01/919 82 82, fax 01/919 82 90

Protection contre la foudre
CAPT ET C^{IE} SA, 1066 Epalinges
Installations de paratonnerres
Tél. 021/784 28 90, fax 021/784 37 30

**Qualité ISO 9000 – Gestion
et formation – Préaudits et audits en
vue d'une certification – Assistance
et formation du personnel –
Cours interentreprises
sur l'assurance qualité**
INSTITUT DE PRODUCTIVITÉ J. DE MATTEIS,
1231 Conches Genève, CP 221 1211 Genève
Tél. 022/346 53 08, fax 022/347 25 75

Technique de levage
MARTI SA, 1020 Renens,
Tél. 021/636 17 36, fax 021/636 17 43

Traductions
H. KNECHT, ING. DIPL., 8050 ZÜRICH
Traductions techniques en allemand
Tél., fax: 01/312 45 70

Travaux spéciaux du génie civil
MINAGES ET TRAVAUX SOUTERRAINS SA,
Martigny – Minages de rocher, parois clouées,
tirants, micropieux
Tél. 026/22 65 85, fax 026/22 52 77

Travaux spéciaux du génie civil
GÉNIE CIVIL + FONDATIONS SA,
Ch. du Caudray 22, 1020 Renens
Forages, ancrages, injections, jetting,
micro pieux, parois clouées,
parois berlinoises, wellpoints, palplanches,
pousse-tubes, galeries
Tél. 021/636 17 39, fax 021/636 17 43

Fondation Village d'enfants

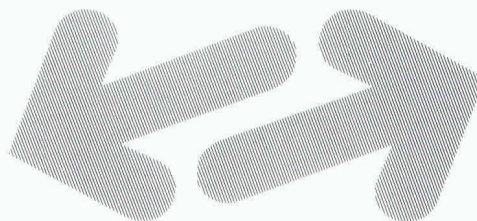


**Aide aux enfants
en détresse
en Suisse et dans le
tiers monde**

**CCP - 90 - 7722 - 4
St-Gall**



La sécurité dans votre entreprise



La sécurité de votre entreprise commence par la gestion des droits d'accès. Nos systèmes de contrôle d'accès se chargent de cette tâche avec fidélité.

Les systèmes Bixi – «made in Switzerland» – protègent les personnes et les installations.

Bixi Systems



la maîtrise du temps et de la sécurité

Bixi Systems SA Marin, Mels, Liestal, Tél. 038 33 80 60

B 5335



Quand la chaleur pose un problème:

Les climatiseurs TOSHIBA

La solution économique pour les bureaux centres de calculs, locaux de vente, caves, fromageries, ateliers, etc.

La vaste gamme TOSHIBA offre des modèles mobiles sur consoles, des appareils muraux, à monter sur fenêtre ou au plafond et nous permet de vous apporter une solution optimale à vos problèmes!

Demandez la documentation détaillée dans un magasin spécialisé ou directement chez:

Krüger + Cie SA

1606 Forel VD, Tél. 021/781 27 91
3110 Münsingen BE, Tél. 031/721 48 11

KRÜGER



ÉCOLE POLYTECHNIQUE
FÉDÉRALE DE LAUSANNE

met au concours un poste de

professeur(e) assistant(e) en systèmes neuro-mimétiques

au Département d'informatique
(Laboratoire de Microinformatique/Centre Mentra)

Ce (cette) professeur(e) assistant(e) aura pour mission de développer des activités d'enseignement et de recherche dans les domaines suivants:

- modèles des réseaux de neurones artificiels;
- réalisations parallèles matérielles et logicielles;
- applications des réseaux de neurones.

Outre les compétences susmentionnées, l'EPFL attend de ce (cette) nouveau (nouvelle) professeur(e) assistant(e) une grande expérience théorique et pratique, une large ouverture d'esprit, des talents pédagogiques et d'excellentes aptitudes à la recherche personnelle. Il (elle) doit également être à même de gérer une petite équipe de collaborateurs.

Dans le but de promouvoir les carrières féminines, la Direction de l'EPFL encourage les femmes à faire acte de candidature.

Délai d'inscription: 31 août 1995.

Entrée en fonction: 1^{er} janvier 1996 ou à convenir.

Les personnes intéressées voudront bien demander le dossier relatif à ce poste à: la **Présidence de l'EPFL, CE-Ecublens, CH-1015 Lausanne, Suisse.**

Invitation à faire une connaissance profitable

GF SVVK/GP SSMAF/GP SSCGR

La mensuration officielle + les améliorations foncières

fournissent des bases importantes pour la planification de l'avenir et une utilisation du sol liée à l'environnement. Nous aimerions discuter avec vous lors de la C'95 comment vous pouvez appliquer un potentiel économique important dans votre commune.

Commune '95, du 13 au 16 juin 1995
BEA-Berne, halle 4, stand 417

Leçon d'honneur du professeur René Walther

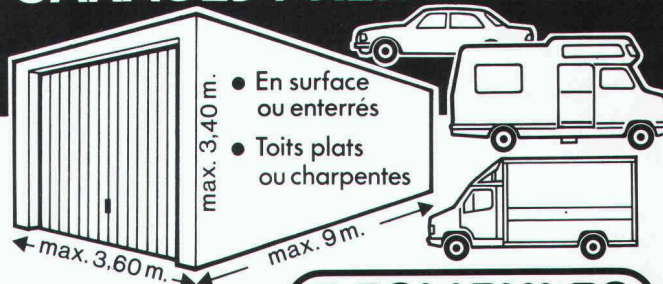
*«Du vieux Pont de Bâle
à la Rade de Genève»*

Aperçu historique de l'art
de la construction des ponts en Suisse

Mardi 6 juin 1995 à 17 h. 15
Salle polyvalente de l'EPFL à Ecublens

B 5344

GARAGES PRÉFABRIQUÉS



- En surface ou enterrés
- Toits plats ou charpentes
- Fabriqués près de chez vous pour vos besoins

DESMEULES
Frères sa

B 5200 1523 GRANGES-MARNAND · TEL. 037 / 64 16 26 · FAX 037 / 64 20 71

RIPA®

Une armature de
FISCHER REINACH.

Si 3 mètres d'armature sont posés en
3 minutes au lieu de 30, vous avez
gagné plus de 27 minutes...



avec section de ferrailage
 $A_s = 754 \text{ mm}^2/\text{m}^1$

B4917

Lorsque le pratique, l'agréable et l'économique sont si étroitement soudés l'un à l'autre, il ne peut s'agir que de la cage de raccordement FIRIPA. Posée en un tour de main, de manière sûre et avec précision - par une seule personne - elle épargne la mise en place laborieuse des étriers en U un à un, le fastidieux assemblage aux barres longitudinales, le renversement énervant. Sans parler de tous les autres avantages. Ils se voient à l'oeil nu. Vous trouvez les cages de raccordement FIRIPA auprès des marchands d'aciers.

Feller

VOUS DÉCIDEZ!



16 couleurs et toutes les **fonctions** possibles: telles sont les possibilités de combinaison et d'utilisation qu'un seul programme de prises et d'interrupteurs permet.

Il s'agit d'**EDIZIO** de Feller:

- EDIZIO encastré
- EDIZIO apparent
- EDIZIO pour canaux d'allège
- EDIZIO infrarouge

Feller AG

Postfach

CH-8810 Horgen 1

Téléphone 01 728 72 72

Téléfax 01 728 72 99

Edizio
by
FELLER

