

Objektyp: **Advertising**

Zeitschrift: **Ingénieurs et architectes suisses**

Band (Jahr): **121 (1995)**

Heft 10

PDF erstellt am: **21.09.2024**

Nutzungsbedingungen

Die ETH-Bibliothek ist Anbieterin der digitalisierten Zeitschriften. Sie besitzt keine Urheberrechte an den Inhalten der Zeitschriften. Die Rechte liegen in der Regel bei den Herausgebern. Die auf der Plattform e-periodica veröffentlichten Dokumente stehen für nicht-kommerzielle Zwecke in Lehre und Forschung sowie für die private Nutzung frei zur Verfügung. Einzelne Dateien oder Ausdrucke aus diesem Angebot können zusammen mit diesen Nutzungsbedingungen und den korrekten Herkunftsbezeichnungen weitergegeben werden. Das Veröffentlichen von Bildern in Print- und Online-Publikationen ist nur mit vorheriger Genehmigung der Rechteinhaber erlaubt. Die systematische Speicherung von Teilen des elektronischen Angebots auf anderen Servern bedarf ebenfalls des schriftlichen Einverständnisses der Rechteinhaber.

Haftungsausschluss

Alle Angaben erfolgen ohne Gewähr für Vollständigkeit oder Richtigkeit. Es wird keine Haftung übernommen für Schäden durch die Verwendung von Informationen aus diesem Online-Angebot oder durch das Fehlen von Informationen. Dies gilt auch für Inhalte Dritter, die über dieses Angebot zugänglich sind.

"Pour assurer le suivi d'un chantier, je me simplifie la vie"

...et vous?



J. Dutoit
41 ans
ingénieur

LES LOGICIELS MESSERLI GESTION D'OUVRAGES et/ou MESSERLI ELEMENTS POUR ASSURER SES ARRIERES. Que ce soit pour effectuer rapidement vos soumissions ou estimer avec précision les coûts de construction de vos projets, les logiciels MESSERLI vous proposent les solutions.

Ensemble ou séparément, les logiciels MESSERLI sont les meilleurs alliés des ingénieurs et des architectes.

Sceptiques? Alors exigez une démonstration sans frais, et contactez-nous sans tarder.

COMPUTER 95
HALLE 12
STAND 1226

JOBIN
SA

INFORMATIQUE
Av. de Provence 10
1000 LAUSANNE 20
Tél. 021/625 60 22
Fax 021/624 07 30

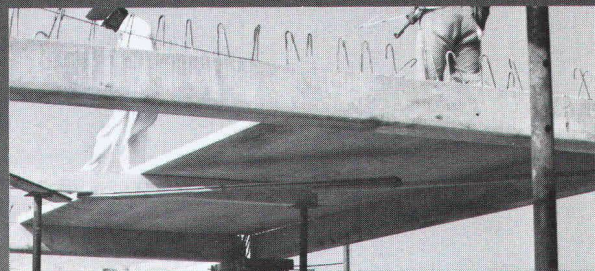
la compétence sur mesure

B 5304

CONSTRUIRE, AMÉNAGER, RESTAURER...

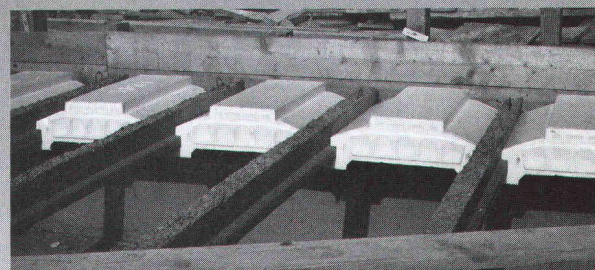
Assurez la qualité, simplifiez-vous la vie, gagnez du temps avec:

LES POUTRES PRÉCONTRAINTES EN BÉTON



- Volumes disponibles accrus
- Fortes surcharges acceptées
- Grandes portées réalisables

LES PLANCHERS ISOLANTS AVEC HOURDIS POLYSTYRÈNE



- Grandes performances mécaniques
- Excellente isolation thermique
- Pose et découpe faciles
- Portées avec ou sans étais

Exposition, informations techniques, vente:

MASSON
& CIE SA

Matériaux de construction
Ch. du Silo · 1020 Renens
Tél. (021) 634 06 12 · Fax (021) 634 06 87

Bureaux et dépôts ouverts le samedi matin

**Des idées d'avance
dans les matériaux de construction**

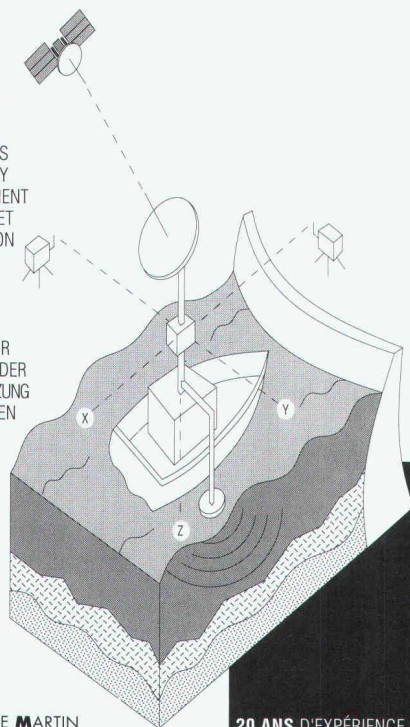
B 3164

BUREAU PIERRE MARTIN

BUREAU INDÉPENDANT D'INGÉNIEURS-CONSEILS
ET DE SPÉCIALISTES DES
TRAVAUX SUBAQUATIQUES
ET HYDROGRAPHIQUES

CARTOGRAPHIE
ET MESURES
VOLUMÉTRIQUES
POUR LE SURVEY
DE L'ENGRAVEMENT
DES RETENUES ET
POUR LA GESTION
DES GRAVIÈRES

KARTOGRAPHIE
UND UMFANG-
MESSUNGEN ZUR
BEOBACHTUNG DER
SCHLAMMABSETZUNG
BEI STAUDÄMMEN
UND ZUR
KIESGRUBEN-
KONTROLLE.



BUREAU PIERRE MARTIN
CH-1410 THIERRENS SUISSE
TEL. 021/905 33 88
FAX 021/905 40 91

20 ANS D'EXPÉRIENCE

B 5244



B 5307

zehnder yucca®.

Une idée pleine de sève.

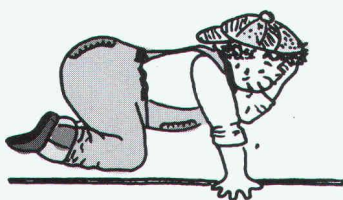
Avec son design original, inspiré de la plante du même nom, le nouveau radiateur porte-serviettes **zehnder yucca®** permet de suspendre et de réchauffer plusieurs serviettes.

Disponible en 30 versions symétriques ou asymétriques, il s'acclimite à toutes les dimensions de salles de bains et de cuisines. Les versions asymétriques s'utilisent également en claustra. (Design: prof. H.-U. Bitsch)



CORPS DE CHAUFFE
DESIGN
SUR MESURE

La nouvelle qualité de mesure



Avec du temps,
du soin et de la
persévérance,
on obtient de
bons résultats...

...mais avec le **DISTO**, vous mesurez:

- deux fois plus vite
- avec une précision millimétrique
- et avec beaucoup de plaisir



Demandez
notre documentation
ou adressez-vous à notre
réseau de revendeurs compétents

Leica

Leica SA Société de vente

CH-1020 Renens, Tél. 021/635 35 53, Fax 021/634 91 55
CH-8152 Glattbrugg, Tél. 01/809 33 11, Fax 01/810 79 37

Zehnder-Runtal SA, Oberfeldstrasse 345, 5722 Gränichen.
Tél. 064/33 51 51, fax 064/33 53 06.

Au top à une vitesse décuplée: le nouveau HP DesignJet 220.

Envisagez-vous d'acheter un traceur à plume? A un prix abordable? Si oui, vous devez absolument essayer d'abord la technique d'impression à jet d'encre et tester le nouveau HP DesignJet 220.

Il est capable de sortir des plans A1 complexes en moins de cinq minutes, sans aucune surveillance. Avec un traceur à plume, vous pourriez attendre une demi-heure.

Non content d'être rapide, il est doté d'une étonnante résolution de 600 ppp et de la fameuse technique

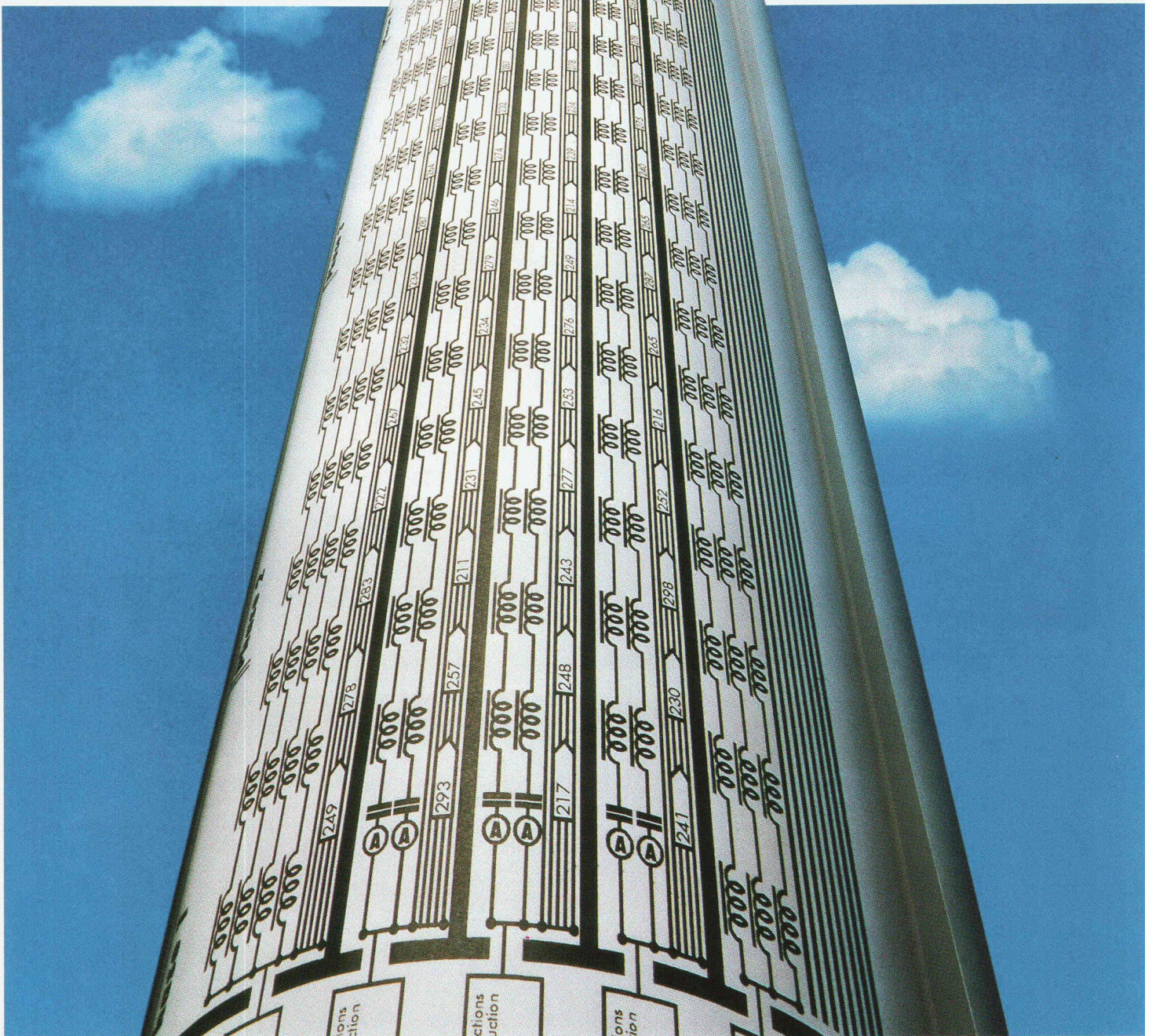
d'impression à jet d'encre HP. Aussi ses résultats sont-ils de meilleure qualité: lignes nettes, écriture claire, ombres régulières.

Avec une qualité et une vitesse supérieures, son prix va être plus élevé, pensez-vous. Eh bien, non!

Le HP DesignJet 220 ne coûte pas plus cher qu'un traceur à plume d'un prix raisonnable.

HP DesignJet 220: la voie la plus rapide pour obtenir des plans de haute qualité à un prix économique.

IMPULS SAATCHI & SAATCHI



 **HEWLETT®
PACKARD**

B 5161