

Zeitschrift: Ingénieurs et architectes suisses
Band: 120 (1994)
Heft: 6

Werbung

Nutzungsbedingungen

Die ETH-Bibliothek ist die Anbieterin der digitalisierten Zeitschriften auf E-Periodica. Sie besitzt keine Urheberrechte an den Zeitschriften und ist nicht verantwortlich für deren Inhalte. Die Rechte liegen in der Regel bei den Herausgebern beziehungsweise den externen Rechteinhabern. Das Veröffentlichen von Bildern in Print- und Online-Publikationen sowie auf Social Media-Kanälen oder Webseiten ist nur mit vorheriger Genehmigung der Rechteinhaber erlaubt. [Mehr erfahren](#)

Conditions d'utilisation

L'ETH Library est le fournisseur des revues numérisées. Elle ne détient aucun droit d'auteur sur les revues et n'est pas responsable de leur contenu. En règle générale, les droits sont détenus par les éditeurs ou les détenteurs de droits externes. La reproduction d'images dans des publications imprimées ou en ligne ainsi que sur des canaux de médias sociaux ou des sites web n'est autorisée qu'avec l'accord préalable des détenteurs des droits. [En savoir plus](#)

Terms of use

The ETH Library is the provider of the digitised journals. It does not own any copyrights to the journals and is not responsible for their content. The rights usually lie with the publishers or the external rights holders. Publishing images in print and online publications, as well as on social media channels or websites, is only permitted with the prior consent of the rights holders. [Find out more](#)

Download PDF: 04.02.2026

ETH-Bibliothek Zürich, E-Periodica, <https://www.e-periodica.ch>

NUSSBAUM

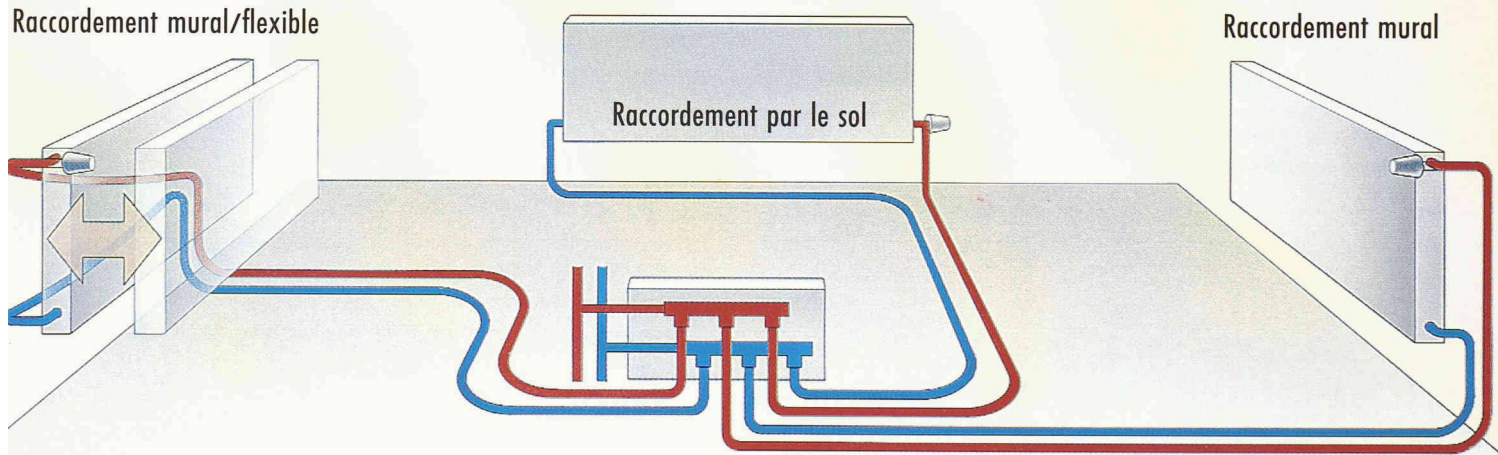
optiflex-therm

Le système de raccordement pour chauffage par radiateurs

avec variantes de raccordements
fixes et flexible

Raccordement mural/flexible

Raccordement mural

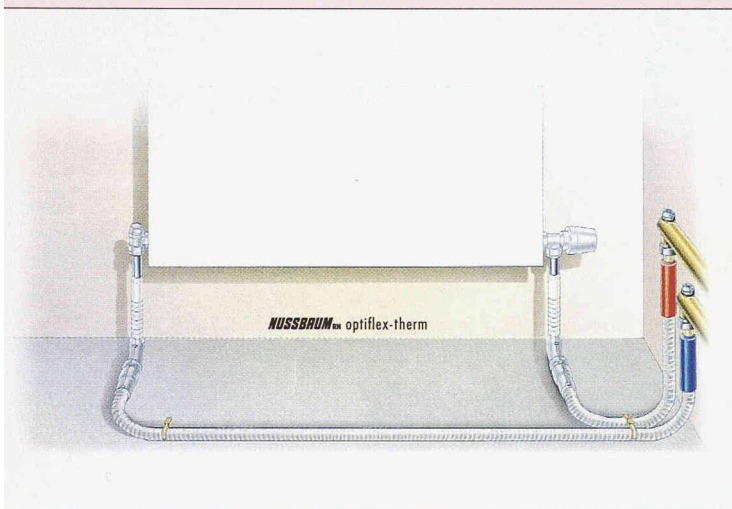


Arguments en faveur de l'optiflex-therm:

- technique évoluée du système
- utilisation simple, grâce aux garnitures de distribution et aux sets de raccordement
- montage facile et bonne finition
- exécution rapide grâce au «tuyau dans le tuyau» en rouleau (tuyau en matière synthétique VPE-c, étanche à l'oxygène)
- technique de montage avec raccords de serrage (pas de soudure/brasure, d'où élimination des risques d'incendie)
- garnitures de distribution prémontées pour chaque installation
- PC-Software simplifiant la calculation des fournitures et de la main d'œuvre

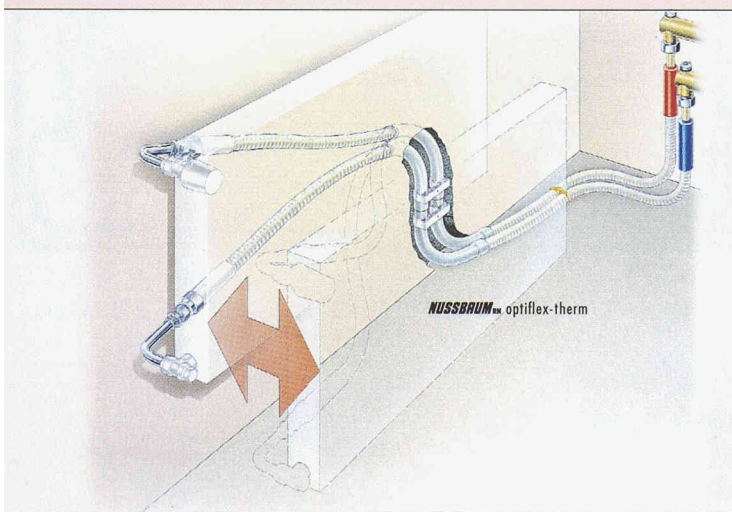


optiflex-therm



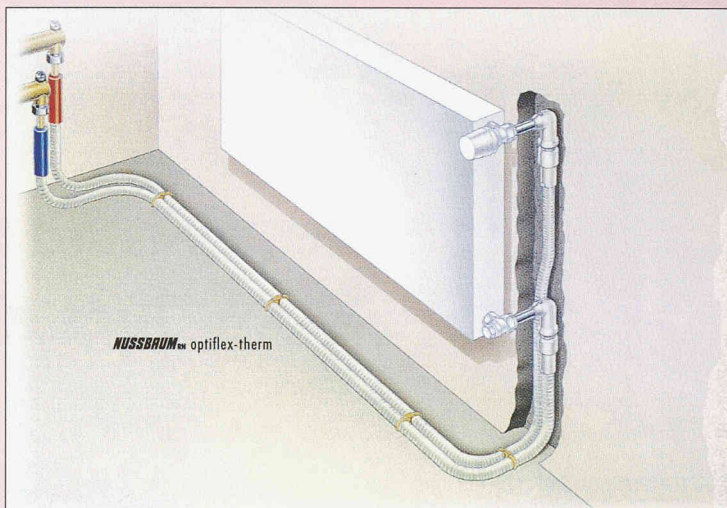
Raccordement mural

- Unilatéral ou bilatéral.
- «Tuyau dans le tuyau», du distributeur jusqu'au tube de raccordement en acier inoxydable.
Grâce à une coquille, le coude de raccordement n'est pas en contact direct avec la maçonnerie.
- Montage du corps de chauffe et du tuyau à même la maçonnerie brute.
- Vanne thermostatique et raccord du retour livrés par votre fournisseur habituel.



Raccordement mural/flexible

- Unilatéral ou bilatéral.
- «Tuyau dans le tuyau» du distributeur jusqu'au tube de raccordement en acier inoxydable.
- Montage des tubes de passage à même la maçonnerie brute.
- Montage et raccordement du corps de chauffe seulement après finition de la paroi.
- Vanne thermostatique et raccord du retour livrés par votre fournisseur habituel.
- Le corps de chauffe est «déplaçable» même en état de fonctionnement.



Raccordement par le sol

- Unilatéral ou bilatéral.
- «Tuyau dans le tuyau», du distributeur jusqu'au tube de raccordement en acier inoxydable.
Grâce à une coquille et douille de protection, le coude de raccordement n'est pas en contact direct avec la chape.
- Montage du corps de chauffe et du tuyau à même la maçonnerie brute.
- Vanne thermostatique et raccord du retour livrés par votre fournisseur habituel.

Arguments en faveur du raccordement mural/flexible

Lors d'un raccordement mural/flexible, seuls les tuyaux sont installés dans la maçonnerie brute. Le montage et le raccordement du corps de chauffe interviennent seulement après le finissage de la paroi.

C'est-à-dire:

- ♦ pas de montage, ni de démontage du corps de chauffe pendant la phase de la maçonnerie brute
- ♦ pas de stockage sur le chantier
- ♦ évite les détériorations
- ♦ supprime le risque de vol
- ♦ davantage de disponibilité
- ♦ investissement retardé de plusieurs mois.

Le raccordement mural/flexible permet même le déplacement du corps de chauffe en état de fonctionnement; par exemple, travaux de peinture, de tapisserie ou de nettoyage.

NUSSBAUM_{RN}

R. NUSSBAUM SA
Fonderie et
robinetterie

Martin-Disteli-Strasse 26
4601 OLTEN
Téléphone 062 318 111
Téléfax 062 262 585

Succursales

8045 Zürich
4005 Basel
1000 Lausanne 7
3001 Bern
6010 Kriens
6512 Giubiasco
3902 Brig-Glis
9016 St. Gallen

Coupon

A envoyer à:
R. NUSSBAUM SA
Robinetterie
12, chemin des Avelines
1000 Lausanne 7

Nous vous remettons volontiers une documentation détaillée contre l'envoi du coupon ci-joint dûment rempli.

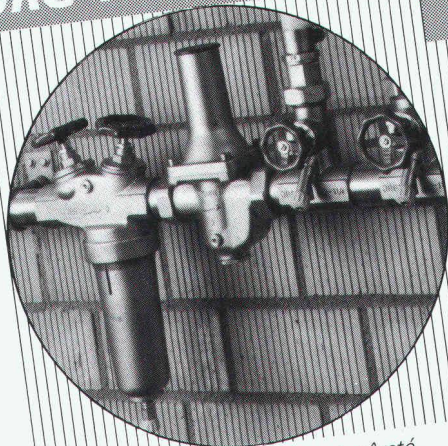
Nom _____

Prénom _____

N°/Rue _____

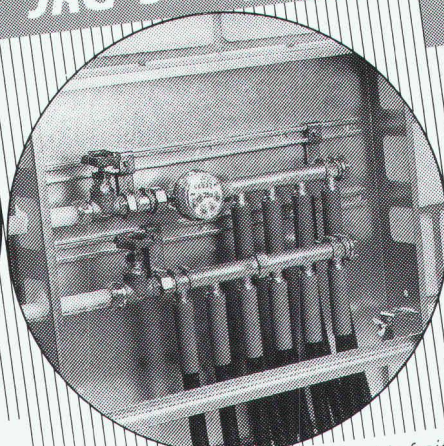
NPA/Localité _____

JRG Robinetterie



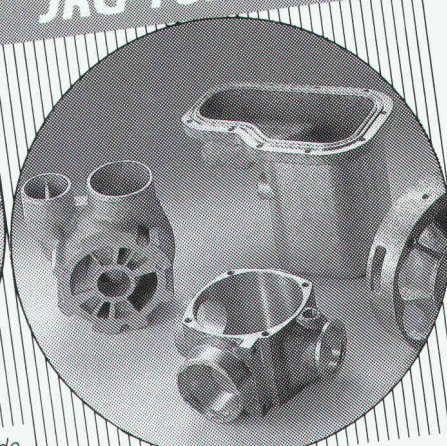
Robinetts d'arrêt, de réglage et de sûreté, de fonctionnement sûr et sans entretien

JRG Sanipex®



Le système d'installation d'eau potable froide et chaude, qui résiste à la corrosion

JRG Fonderie



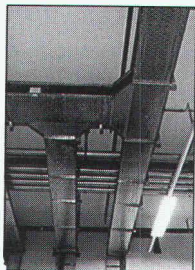
en plusieurs alliages pour l'industrie des machines

JRG Gunzenhauser

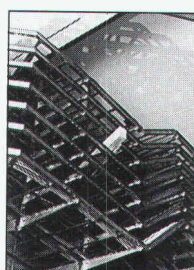
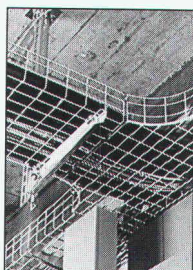
Robinetterie • Sanipex® • Fonderie

J. + R. Gunzenhauser AG, CH-4450 Sissach, Telefon 061/975 22 22, Fax 061/98 47 86 / CH-6900 Lugano, Telefon 091/23 47 64, Fax 091/22 62 84 / D-4600 Dortmund, Telefon 0231/59 30 32 + 59 50 71, Fax 0231/59 04 23 / A-1090 Wien, Telefon 0222/310 39 98-0, Fax 0222/310 39 99 75

B 3556



B 4831



Système de support de câbles LANZ

Chemins de câbles à grille Chemins de câbles Echelles à câbles Canaux G

Le système de support de câbles avantageux, de qualité suisse, en acier à zingage galvanique ou au feu, en acier inoxydable ou en polyester. Egalement livrable en couleur.

- Composants astucieux pour la solution de tous les problèmes de tracés de câbles.
- Nouvelle technique d'assemblage, pour un montage plus rapide.

Conseil, offre, livraison immédiate et avantageuse par votre électricien-grossiste ou **lanz oensingen 062/78 21 21 fax 062/76 31 79**

Le système de chemins de câbles LANZ m'intéresse. Veuillez me faire parvenir la documentation suivante:

- ☐ syst. de support de câbles LANZ en acier galvanisé ☐ syst. de support de câbles LANZ en polyester
- ☐ dito, en acier zingué au feu ☐ canaux G LANZ
- ☐ dito, en acier inoxydable ☐ colonnes montantes
- ☐ Pourriez-vous me/nous rendre visite, avec préavis s.v.p. ?
- Nom/adresse: _____

10f



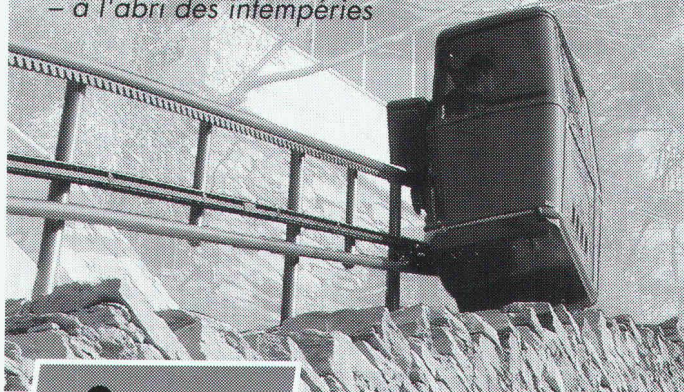
lanz oensingen sa
CH-4702 Oensingen • téléphone 062 78 21 21

Sans effort, de la rue à la maison

Lift extérieur Rigert UGB

un produit de qualité suisse

- pour villas, lotissements etc.
- s'adapte à tous terrains
- à l'abri des intempéries



B 4812

rigert

Rigert Maschinenbau AG
6405 Immensee
Tel. 041-81 53 81



Veuillez me faire parvenir votre documentation sur le lift extérieur Rigert UGB:

Nom: _____
Rue, no.: _____
NPA/lieu: _____
Tél.: _____ IAS

Qui fait quoi?

Abris, piscines

EURÉKA SA, abris piscines
Avry-sur-Matran, 1754 Rosée/FR
Tél. 037/301 001, fax 037/302 902

Agencements entreprises, collectivités, bureaux, restaurants

TUBAC SA, 1401 Yverdon-les-Bains
Tél. 024/21 42 36, fax 024/21 84 45

Assainissement de conduites système LSE

Nettoyage mécanique et protection interne contre la corrosion ultérieure
INTER PROTECTION SA
Chemin des Daillies 6, 1053 Cugy
Tél. 021/731 17 21, fax 021/731 50 91

Assurance qualité

GRAUER ENGINEERING, 1807 Blonay
Tél. 021/943 43 00, fax 021/943 44 34

Balances

METTLER - TOLEDO (Schweiz) AG
Balances et instruments d'analyses
Postfach 8606 Greifensee
Tél. 01/944 45 45, fax 01/944 45 10

CAO

CAO Speedikon

Architecture, Ingénieur civil, Installations techniques, Facility Management: la solution CAO intégrale pour le bâtiment avec plus de 1000 postes de travail en Suisse. Hardware et software. Formation. Accompagnement de projet. Prestations de services CAO.
RZW WALDER & TRÜB INFORMATIQUE SA
Rue de la Combe 1, 1260 Nyon
Tél. 022/362 48 90, fax 022/362 48 92

CAO Architecture

AUTOCAD-Auto PACK, le couple idéal pour l'architecture
Infographics SA, 1052 Le Mont-sur-Lausanne
Tél. 021/653 82 00, fax 021/653 82 07

CAO et administration de chantier pour la branche de la construction

Du module soumission jusqu'à la méthode par éléments avec relation au CAO
HEINIGER & PARTNER SA,
8620 Wetzikon, Hofstrasse 96 A
Tél. 01/932 11 31

Charpente - Scierie - Fournitures d'éléments triangulés hydro-nail

Dizerens Frères & C^{ie}, 1063 Chapelle-sur-Moudon
Tél. 021/905 37 37, fax 021/905 26 55

Charpentiers métalliques Ponts roulants

STEPHAN SA, 1706 Fribourg
Tél. 037/83 11 11, fax 037/26 53 88

Chauffage au bois manuel et automatique

SCHMID SA, 1510 Moudon
Tél. 021/905 35 55, fax 021/905 35 59

Cheminées en acier inox - Réservoirs spéciaux - Découpes de tous matériaux sur machines - Jets d'eau

MÉTOFORM SA, 1142 Pampigny
Tél. 021/800 36 64, fax 021/800 30 21

Clôtures - Portails en tous genres

CLOTURA J. DE ALLEGRI
Rue du Jura 14, 1020 Renens
Tél. 021/634 46 46, fax 021/634 64 63

Constructions métalliques

HÄMMERLI & C^{ie} SA, 1260 Nyon
Façades, menuiserie, serrurerie
Tél. 022/36 22 555, fax 022/36 21 134

Constructions métalliques

JOSEPH SPICHER SA, 1700 Fribourg
Tél. 037/24 02 31, fax 037/24 79 43

Constructions métalliques, charpentes, vitrages et portes en acier, alu-inox

GUGGISBERG & FILS, 1123 Aclens
Tél. 021/869 93 03, fax 021/869 95 41

Constructions métalliques industrielles

SOCIÉTÉ D'ÉTUDES INDUSTRIELLES, MÉTALLIQUES
ET THERMOPLASTIQUES MECANO SA
1890 Saint-Maurice
Tél. 025/65 30 82, fax 025/65 30 84

Construction métallique - Serrurerie - Tuyauterie acier et plastique

BALCO SA, Bex	Tél. 025/63 31 53
BALCO SA, Vernier/GE	Tél. 022/341 46 23
BALCO SA, Monthey/VS	Tél. 025/63 25 32
BALCO SA, Neyruz/FR	Tél. 037/37 11 12

Contrôle d'accès - Gestion des temps de présence du personnel

BIXI SYSTEMS SA, 2074 Marin
Tél. 038/33 80 60, fax 038/33 81 52

Cuisine

ALNO SA,
Hardhofstrasse 15, 8424 Embrach
Tél. 01/876 05 55, fax 01/876 05 45
Plus de 80 revendeurs en Suisse

Détection incendie

ABARISK SA, 1020 Renens
Tél. 021/634 77 77, fax 021/634 79 77

Eléments de sécurité - Normes MSU

Station d'épuration - Génie civil - Canalisations
BURGENER & OBERLI SA, 1004 Lausanne
Tél. 021/24 44 11, fax 021/24 44 18

Equipements de sécurité - Systèmes d'alarme et vidéo - Contrôle d'accès

WEBER DISTRIBUTION, 2034 Peseux
Tél. 038/30 38 73, fax 038/30 53 68

Etanchéité - Protection des eaux

BART SA, Z.I. La Palaz B, 1530 Payerne
Tél. 037/61 15 46, fax 037/61 28 87
Succursale VS, 1950 Sion
Tél. 027/31 70 70, fax 027/31 70 71

Etudes d'impact sur l'environnement et études acoustiques

MÜLLER & PERROTTET ENVIRONNEMENT
CONSEIL, 1720 Corminboeuf
Tél. 037/26 74 60, fax 037/26 74 90

Etudes géotechniques et géologiques Etudes d'impact sur l'environnement

Mesures de vibrations et de bruit
Diagraphies de forage, flowmeter
Contrôles de pieux
Analyses de béton et pierres naturelles
GEOTEST SA
1033 Cheseaux-s-L., tél. 021/731 45 65
1706 Fribourg, tél. 037/26 72 67
1915 Chamoson, tél. 027/86 65 35

Fabrication toutes pièces mécaniques

ATELIERS CLÉMENT, 1731 Ependes
Tél. 037/331 965, fax 037/332 967

Fontaines villageoises traditionnelles et pierre naturelle du Jura

ATELIER DE TAILLE DE PIERRE LUC CHAPPUIS
1148 L'Isle. Tél. 021/864 52 39, fax 021/864 52 25

Formation du personnel

GRAUER ENGINEERING, 1807 Blonay
Tél. 021/943 43 00, fax 021/943 44 34

Géosystème - Topographie + Services

GÉOSCAN SA SERVICE, 1605 Chexbres
Tél. 021/946 33 46, fax 021/946 30 86

Géotechnique

DE CERENVILLE GÉOTECHNIQUE SA,
1024 Ecublens
Tél. 021/691 24 91, fax 021/691 24 96

Gestion des temps du personnel - Horloges industrielles - Sonorisation

J. BOSSHARD SA, 1052 Le Mont-sur-Lausanne
Tél. 021/653 21 47, fax 021/653 12 59
Dübendorf, tél. 01/821 08 81, fax 01/821 09 08

Hydrodémolition - Décapage et lavage à haute pression

HUBERT ETTER & FILS SA, 1628 Vuadens/FR
Tél. 029/2 95 93, fax 029/2 44 61

Installations sanitaires

GERERIT AG
Schachenstrasse 77, 8640 Rapperswil / Jona
Tél. 055/21 61 11, fax 055/28 42 69

Installations solaires

TECHNIQUES ÉNERGÉTIQUES MUNTWYLER SA
Energie photovoltaïque - Infrastructures pour véhicules électriques
Märitgasse 1, 3052 Zollikofen

ISO 9000 - Introduction

GRAUER ENGINEERING, 1807 Blonay
Tél. 021/943 43 00, fax 021/943 44 34

Jardins (extensifs) en toiture

FRIAG FRANK ISOLATIONS SA, 8004 Zurich
Tél. 01/242 73 39

Lames de boiseries - Parquets

BOISSEC SA, 1030 Bussigny
Tél. 021/702 29 85, fax 021/701 34 62

Livres

PAYOT LIBRAIRIE,
Lausanne Pépinière
Tél. 021/341 33 31, fax 021/341 33 45
Genève Chantepoulet
Tél. 022/731 89 50, fax 022/738 48 03

Logiciels professionnels de gestion pour architectes

LOGISOFT DIFFUSION SA, 1030 Bussigny
Tél. 021/701 50 33, fax 021/701 02 61

Luminaires - Systèmes d'éclairage

U.S.W. INTERIOR LIGHT, 1769 Givisiez/FR
Tél. 037/26 67 22, fax 037/26 67 21

TRANSLUMEN BAG SA,
1052 Le Mont-sur-Lausanne
Tél. 021/36 15 31, fax 021/36 07 03

Madriers isolants YSOX - Bois - Lamellés-collés

SAMVAZ BOIS SA, 1618 Châtel-Saint-Denis
Tél. 021/948 94 41, fax 021/948 83 41

Marquage des routes - Signalisation routière

PLASTILINE SA, 1004 Lausanne
Tél. 021/25 25 24, fax 021/24 44 18
PLASTILINE-VAL SA, 3930 Viège
Tél. 028/46 56 36, fax 028/46 56 37

Microtunnels - Forages - Pousse-tubes

REYMOND SA
Route de Champ-Colin 2, 1260 Nyon
Tél. 022/361 47 31, fax 022/361 68 82

Moustiquaires - Portes industrielles - Stores à lamelles

LAMELMATIC SA, fabrication, pose, entretien, volets à rouleaux, contrevents
1800 Vevey
Tél. 021/921 14 75, fax 021/921 33 82

Palans électriques - Ponts roulants

BURRI SA
Chemin de la Meunière 12, 1000 Lausanne 16
Tél. 021/624 45 33, fax 021/624 18 69

Photogrammétrie

BSA INGÉNIEURS CONSEILS
Façades, archéologie, bâtiment et génie civil,
1527 Villeneuve
Tél. 037/64 15 21, fax 037/64 24 43

Pieux-Essais

DE CERENVILLE GÉOTECHNIQUE SA,
1024 Ecublens
Tél. 021/691 24 91, fax 021/691 24 96

Pieux-Essais

BSA INGÉNIEURS CONSEILS
Préfabriqués, moulés et forés jusqu'à 10 000 kN
Intégrité, vibrations, 1527 Villeneuve
Tél. 037/64 15 21, fax 037/64 24 43

Piscines et whirl-pools - Technique de filtration et de désinfection

VIVELL & CO, 1614 Granges
Tél. 021/947 54 54, fax 021/947 54 47

Plafonds suspendus

PIRALI PLAFONDS STAFF SA, 1800 Vevey
Tél. 021/921 18 31, fax 021/933 67 68

Plafonds tendus

BARRISOL SA, Rue du Bugnon 42, 1020 Renens
Tél. 021/636 34 00, fax 021/636 34 05

Portes industrielles

KEMPF PORTES INDUSTRIELLES SA,
1052 Le Mont-sur-Lausanne
Tél. 021/653 74 24/25, fax 021/653 74 34

Préfabrication sanitaire

ÉLÉMENTS SANITAIRES SA
1029 Villars-Sainte-Croix
Châssis, écoulements, câbles Raychem,
tubes et raccord PPR
Tél. 021/635 83 02

Protection acoustique et technique des vibrations

AIR - LOC SCHREFFER SA
Eigenheimstrasse 22, 8700 Küsnacht
Tél. 01/929 22 66, fax 01/929 22 52

Protection contre la foudre

CAPT ET C^{ie} SA, 1066 Epalinges
Installations de paratonnerres
Tél. 021/784 28 90, fax 021/784 37 30

Recyclage cartouches toner pour imprimantes/photocopieuses

MARIOCAR, 1868 Collombey/VS
Tél. 025/72 74 78, fax 025/72 74 78

Services des traçage re-Transplot®

30 services de traçage répartis dans toute la Suisse. Documentation à votre disposition.
A. MESSERLI SA,
Sägereistrasse 29, 8152 Glattbrugg
Tél. 01/829 11 11, fax 01/829 15 23

Scierie - Parqueterie - Revêtements de sols

MENÉTREY LAUSANNE SA
1052 Le Mont-sur-Lausanne
Tél. 021/652 51 18, fax 021/653 59 24

Tracés de qualité disponibles

auprès de 30 services de traçage répartis dans toute la Suisse.
Documentation à votre disposition.
A. MESSERLI SA,
Sägereistrasse 29, 8152 Glattbrugg
Tél. 01/829 11 11, fax 01/829 15 23

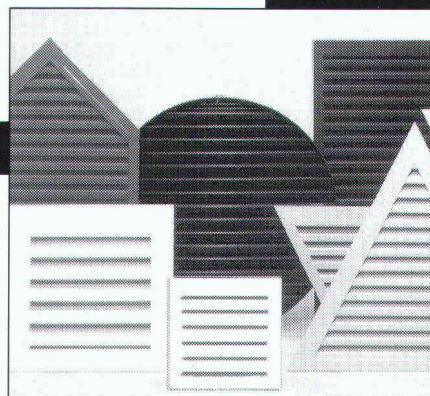
Travaux sous-marins et hydrauliques

TSM PERROTTET SA, 1786 Sugiez
Surveillance - Expertises,
1586 Vallamand-Dessus
Tél. 037/77 13 46, fax 037/77 33 54



GRILLES Alu

**toutes formes
toutes couleurs**



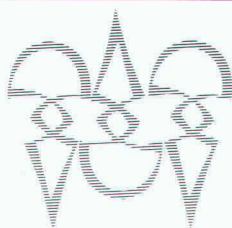
Mofor ^{SFS}

1530 Payerne,
1228 Plan-les-Ouates

Tél. 037-62 11 11
Tél. 022-794 34 24

Fax 037-61 30 74
Fax 022-794 41 80

Photolitho noir
et couleurs
Cromalins



Clichés zinc,
magnésium
et nyloprint

POLYGRAVIA SA

ARTS GRAPHIQUES

Borde 28 bis, 1018 Lausanne
Tél. 021/646 89 80
Fax 021/647 68 31

B4920



B4849

- En surface
ou enterrés
- Toits plats ou
à 2 pans

DESMEULES
Frères sa

GARAGES PREFABRIQUES

1523 Granges-Marnand 037 / 64 16 26



B4716

Systèmes de construction Real

Voûtes en berceau Real en verre acryl ou polycarbonate
– couverts à vélos / La solution idéale pour les avant-toits

Profitez de nos connaissances. N'hésitez pas à demander
nos documentations ou mieux encore la visite personna-
lisée de notre conseiller technique

Notre expérience – votre avantage

Représenter par: MULTIBAT S.A., En Budron E/9,
1052 Le Mont s/Lausanne, Tél. 021/652 77 00, Fax 021/652 77 16

real ag

CH-3603 THUN
TELEFON 033 22 01 01
TELEFAX 033 22 01 06

**Imprimerie
Bron SA
Lausanne**



*conseille,
crée et réalise
l'imprimé
de qualité
en offset*

Tél. 021 652 99 44

Qui fait quoi?

Travaux spéciaux du génie civil

ISR INJECTOBOHR SA PENTHAZ
Sondages, injection, jetting, pieux, etc.
Tél. 021/862 70 65, fax 021/862 70 67

Travaux spéciaux du génie civil

MINAGES ET TRAVAUX SOUTERRAINS SA,
Martigny – Minages de rocher, parois clouées,
tirants, micropieux
Tél. 026/22 65 85, fax 026/22 52 77

Vérandas/Jardins d'hiver –

Fermetures de terrasses
METALTEC CONSTRUCTION SA
1312 Eclépens
Tél. 021/866 65 37, fax 021/866 66 32

Vibrations / Mesures

AIR – LOC SCHREPFER SA
Eigenheimstrasse 22, 8700 Küsnacht
Tél. 01/929 22 66, fax 01/929 22 52



Le programme Energie 2000: notre politique énergétique pour un développement durable

Pour le projet DIANE, nous préparons une documentation sur les:

CENTRALES ÉLECTRIQUES D'EAU POTABLE

En première ligne, la documentation est destinée aux exploitants d'installations d'eau potable, aux autorités et aux ingénieurs. Les exemples documentés d'installations, en liaison avec un catalogue détaillé de fournisseurs et de conseillers, doivent contribuer de façon efficace à la réalisation d'installations nouvelles. Dans ce but, nous appelons les

fabricants, fournisseurs, exploitants, planificateurs et conseillers

qui peuvent justifier une activité correspondante avec expérience, de demander leur admission dans ce catalogue. Les conditions suivantes sont à observer:

- Société suisse ou représentation autorisée (agrée) en Suisse
- Spécialisation dans le domaine des centrales électriques d'eau potable
- Justification par des objets de références en Suisse ou dans les régions limitrophes.

Pour autant que vous remplissiez ces conditions, envoyez-nous jusqu'au **18 mars 1994** votre ensemble d'offre avec listes de références et prospectus, accompagnée d'une enveloppe-réponse C5, affranchie et adressée.

Les exploitants et planificateurs qui aimeraient documenter une installation réalisée et en bon état de marche, sont invités à nous le faire savoir.

ARBEITSGEMEINSCHAFT TRINKWASSERKRAFTWERKE
Ingenieurbüro Peter K. Burger / Rittmeyer AG
Feldstrasse 41, 6060 Sarnen

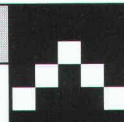
Traceur à plumes Schlumberger Benson série 18, mod. 1835-SR A4-AO/E, alimentation feuille à feuille et rouleau, année 1989, Fr. 11 000.–.
Ecran couleur Mitsubishi 19" NTSC + soft ARC.
A discuter, leasing possible, M. T. Vallat,
tél. 021/648 70 70.

Unique à saisir:

Novajet I + Plotter jet d'encre couleurs, neuf AO – Long plot, cause dénonciation contrat, Fr. 13 500.–.

Tél. 037/24 40 60

Kadervermittlung



Kaderselektion

Unser Auftraggeber ist ein
führendes Unternehmen der Baubranche
mit Sitz im Wallis.

Zur Bewältigung der verschiedenartigen
und interessanten Bauaufgaben,
mit Schwerpunkt im Tiefbau, wird ein

Bauingenieur ETH/HTL

gesucht, zuständig für die Bearbeitung der Submissionen,
Arbeitsvorbereitung, Management der Bauausführung
und Verhandlungen mit den Bauleitungen.

Sind Sie diese, vorzugsweise zweisprachige
(deutsch und französisch) Persönlichkeit
mit unternehmerischer Initiative, Durchsetzungsvermögen
und Verhandlungsgeschick, so wird Ihnen eine
faszinierende und gut dotierte Kaderstelle
mit Aufstiegsmöglichkeit geboten.

Ihr Alter: Idealerweise zwischen 30 und 45 Jahren.

Interessiert? Dann freuen wir uns
auf Ihre Bewerbungsunterlagen. Gerne stehen wir
Ihnen auch für telefonische Auskünfte zur Verfügung.
Absolute Diskretion sichern wir Ihnen zu.

Unternehmen für Kadervermittlung und Kaderselektion
Richard MEYER – André ZERMATTEN
Rue du Rhône 19, 1950 Sitten – Tel. 027/22 51 66



LE DÉPARTEMENT DES TRAVAUX PUBLICS,
DE L'AMÉNAGEMENT ET DES TRANSPORTS

met au concours le poste de:

chef (fe) du Service des routes et des autoroutes

Nous demandons un diplôme universitaire d'ingénieur civil EPF, indispensable à l'exercice de la fonction. Une formation complémentaire en gestion ou un diplôme postgrade MBA serait souhaité.

Le(la) candidat(e) aura exercé pendant au moins une quinzaine d'années des responsabilités importantes de niveau directorial ou d'encadrement supérieur dans une entreprise, un bureau d'étude ou une administration publique ou privée. De plus, il(elle) devra apporter la preuve d'une expérience de la direction de projets d'envergure.

Dans son ensemble le Service des routes et des autoroutes est composé d'un effectif de plusieurs centaines de personnes. Le(la) candidat(e) sera donc appelé(e) à diriger un état-major technique pluridisciplinaire constitué de spécialistes de niveau EPF ou ETS.

L'entregent et le goût pour les relations publiques et de l'information sont indispensables. La connaissance du milieu vaudois et fédéral, de l'allemand et/ou du suisse allemand constituent des atouts très appréciables.

L'entrée en service est souhaitée au 1^{er} juillet 1994 ou pour une date à convenir. Le lieu de travail sera Lausanne avec la nécessité de pouvoir se déplacer régulièrement et de façon indépendante dans tout le canton.

L'horaire de travail, le salaire et les prestations sociales seront fixés selon le statut du personnel et les règles en usages dans l'administration cantonale.

Les offres de service avec dossier complet, comprenant curriculum vitae, copies des diplômes et certificats, ainsi qu'une liste de références sont à adresser, avant le **11 mars 1994**, à M. Daniel Schmutz, conseiller d'Etat, Chef du Département des travaux publics, de l'aménagement et des transports, place de la Riponne 10, 1014 Lausanne.

Des renseignements téléphoniques peuvent être obtenus auprès de M. Daniel Bringolf, responsable départemental des ressources humaines: 021/316 71 77.

Lyon: la SIA accueille les visiteurs du Salon *TRANSFOMETAL*

Par Jean-Pierre Weibel,
rédacteur en chef

Par l'entremise de l'*Union régionale des ingénieurs et des scientifiques de France – Ain-Rhône*, la section genevoise de la SIA sera présente au salon TRANSFOMETAL (salon de la machine-outil et des équipements de production), plus particulièrement dans le cadre de l'opération INFOMETAL qu'assure le *Conseil National des Ingénieurs et des Scientifiques de France* (C.N.I.S.F.).

C'est avec plaisir que la SIA genevoise répond à l'invitation de ses amis français, avec lesquels elle entretient depuis des années d'excellentes relations confraternelles par-dessus la frontière.

On trouvera donc cette section à l'entrée même de TRANSFOMETAL, sur le stand qu'elle partage avec le C.N.I.S.F.

La SIA se présentera par une abondante documentation fournie par la société centrale, ainsi que par un choix de numéros de la revue *Ingénieurs et architectes suisses* et des tirés à part susceptibles de retenir l'attention des visiteurs de l'exposition. Il est certain que cette présence contribuera à mieux faire connaître l'activité des membres SIA, notamment dans les domaines liés à l'industrie des machines, et à développer les relations transfrontalières qui tiennent à cœur aux ingénieurs français et suisses.

La section genevoise de la SIA saluera avec un plaisir tout particulier la visite de ses membres sur ce stand.

Le salon TRANSFOMETAL, qui se tient à EUREXPO, à Lyon, du 1^{er} au 5 mars (ouvert de 9 h à 18 h 30), est complété par plusieurs colloques consacrés à l'utilisation industrielle du laser, aux techniques avancées de transformation des métaux et aux nouveautés en métallurgie.

Seite / page

leer / vide /
blank

Les ingénieurs et les architectes universitaires suisses

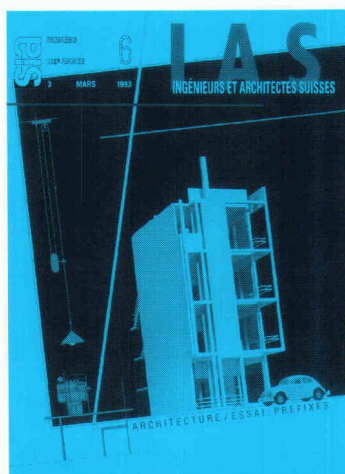
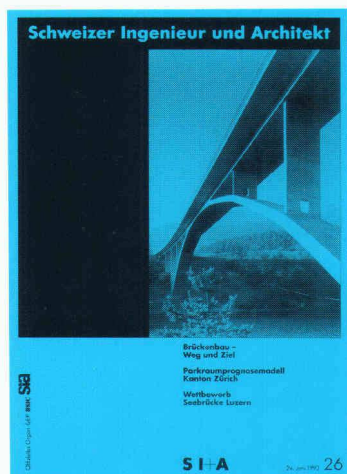
sans exception!

Les ingénieurs et les architectes universitaires suisses comptent parmi les premiers décideurs dans le secteur de la construction, les bureaux d'étude, les administrations et l'industrie.

Avec «Ingénieurs et architectes suisses» en Suisse romande et «Schweizer Ingenieur und Architekt» en Suisse alémanique, vous êtes certains d'atteindre cette élite!

24 éditions françaises et 46 éditions allemandes par année, et un plan thématique universel autorisent un placement ciblé de vos annonces dans un environnement idéal. Demandez notre documentation ou un conseil personnalisé.

Un simple appel téléphonique suffit!



L'organe officiel de la Société des ingénieurs et architectes SIA, de l'Association des anciens étudiants EPF/GEP et de l'Association suisse des ingénieurs-conseils ASIC. Organe d'information de l'Association amicale des anciens élèves de l'EPFL (A3E/PL)

IVA

IVA AG für internationale Werbung

Mühlebachstrasse 43
8032 Zürich
Telefon 01/251 24 50
Telefax 01/251 27 41

Rue Pré-du-Marché 23
1004 Lausanne
Téléphone 021/647 72 72
Téléfax 021/647 02 80

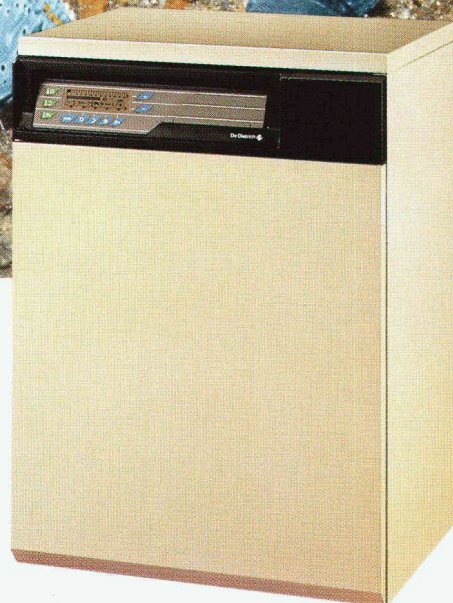
VESCAL DE DIETRICH DTG S 110, la chaudière à gaz à flammes-papillon



HOFMANN Rudolfsheim

B4966

Inspiré de la nature,
par respect de l'environnement:
tout en maintenant une très haute fiabilité
d'exploitation, les flammes en forme d'ailes
de papillon réduisent les émissions de NOx et
de CO au maximum. La technique innovatrice de
ce brûleur alliée à la nouvelle conception du
corps de chauffe en fonte et à une régulation
intelligente font de la **DTG S 110** un produit
révolutionnaire.




VESCAL
Systèmes de chauffage • Heizsysteme

VESCAL SA / VESCAL AG

1800 Vevey, case postale
Z. I. de la Veyre, St-Légier
Tél. 021-943 48 11 Fax 021-943 47 32

8108 Dällikon, Hüttenwiesenstrasse 4
Tél. 01-844 11 31 Fax 01-844 42 96

De Dietrich 

9032 Engelburg, Breitschachenstr. 57
Tél. 071-28 74 64 Fax 071-28 18 86

4703 Kestenholz, Industriestrasse 461
Tél. 062-63 26 50 Fax 062-63 26 54

Basel Bern Carouge Chur Dällikon Engelburg Kestenholz Lausanne Lumino Neuchâtel Sion Vevey

Vescal SA une entreprise WMH Walter Meier Holding/ein Unternehmen der WMH Walter Meier Holding