

Zeitschrift: Ingénieurs et architectes suisses
Band: 120 (1994)
Heft: 4

Werbung

Nutzungsbedingungen

Die ETH-Bibliothek ist die Anbieterin der digitalisierten Zeitschriften auf E-Periodica. Sie besitzt keine Urheberrechte an den Zeitschriften und ist nicht verantwortlich für deren Inhalte. Die Rechte liegen in der Regel bei den Herausgebern beziehungsweise den externen Rechteinhabern. Das Veröffentlichen von Bildern in Print- und Online-Publikationen sowie auf Social Media-Kanälen oder Webseiten ist nur mit vorheriger Genehmigung der Rechteinhaber erlaubt. [Mehr erfahren](#)

Conditions d'utilisation

L'ETH Library est le fournisseur des revues numérisées. Elle ne détient aucun droit d'auteur sur les revues et n'est pas responsable de leur contenu. En règle générale, les droits sont détenus par les éditeurs ou les détenteurs de droits externes. La reproduction d'images dans des publications imprimées ou en ligne ainsi que sur des canaux de médias sociaux ou des sites web n'est autorisée qu'avec l'accord préalable des détenteurs des droits. [En savoir plus](#)

Terms of use

The ETH Library is the provider of the digitised journals. It does not own any copyrights to the journals and is not responsible for their content. The rights usually lie with the publishers or the external rights holders. Publishing images in print and online publications, as well as on social media channels or websites, is only permitted with the prior consent of the rights holders. [Find out more](#)

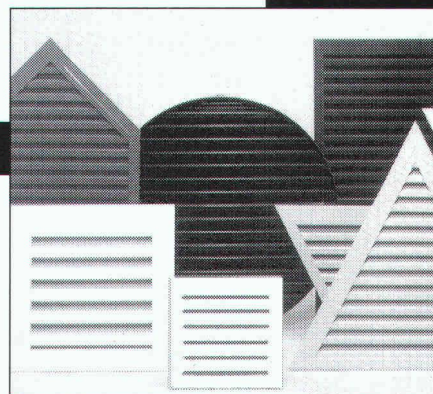
Download PDF: 04.02.2026

ETH-Bibliothek Zürich, E-Periodica, <https://www.e-periodica.ch>



GRILLES Alu

**toutes formes
toutes couleurs**



Mofor SFS

1530 Payerne,
1228 Plan-les-Ouates

Tél. 037-62 11 11
Tél. 022-794 34 24

Fax 037-61 30 74
Fax 022-794 41 80

EXPOSITION TELEGESTION

Rendez-vous à l'exposition sur
la Télégestion qui se déroule
jusqu'au 15 avril à Contact Energie,
Place Chauderon 23, Lausanne

Renseignements, documentation, séminaires:
téléphone 021-315 82 20



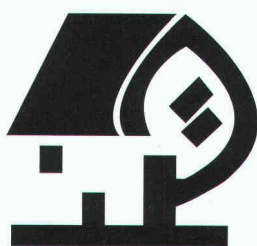
Services industriels de la Ville de Lausanne

Service de l'énergie

B4923



Beaulieu Lausanne
26 février au 6 mars



HABITAT & JARDIN '94

Ingénieurs et architectes suisses

vous offre ce bon de réduction
de Fr. 3.-* sur une entrée

Heures d'ouverture: de 10 heures à 18 heures.
Mardi 1 et jeudi 3: nocturnes jusqu'à 22 heures.

* A faire valoir à la caisse, à l'entrée du salon

HABITAT & JARDIN

400 exposants
sous le signe
de la Rénovation



Un marché porteur

Ces dix dernières années, la part de la rénovation s'est accrue de 50% par rapport à l'ensemble des investissements dans la construction.

Marché porteur pour la prochaine décennie, la rénovation est le thème central d'Habitat & Jardin.

Mardi 1^{er} mars Journée professionnelle

"La rénovation, planche de salut ou casse-tête chinois"

(de 08.30 à 13.00 heures)

Au cœur du débat, de prestigieux orateurs aborderont l'actualité de la rénovation sous toutes ses facettes.

Programme détaillé de cette matinée, à disposition auprès du secrétariat d'Habitat & Jardin

Palais de Beaulieu, case postale 89, 1000 Lausanne 22

Tél. 021/ 643 21 11 Fax 021/ 643 37 11



HABITAT & JARDIN '94

BEAULIEU-LAUSANNE DU 26 FÉVRIER AU 6 MARS

CONSTRUCTION - RENOVATION - AMENAGEMENT
AMEUBLEMENT - JARDIN - ENTRETIEN

Ouverture: 10h - 18h / mardi et jeudi jusqu'à 22h

Prix d'entrée: Fr. 9.-, billet valable pour le salon Swissmat

AVS, étudiants, apprentis Fr. 5.-

Enfants jusqu'à 16 ans accompagnés: gratuit

SOUS LE SIGNE DE L'INNOVATION



SWISSMAT

BEAULIEU-LAUSANNE

DU 1^{er} AU 6 MARS

EXPOSITION SUISSE DES MATÉRIAUX DE CONSTRUCTION

La nouvelle exposition Swissmat a été créée tout particulièrement pour les professionnels du domaine de la construction.

Pour sa première édition, elle accueille
l'Institut International
des Arts et Techniques des Polymères.

JEUDI 3 MARS

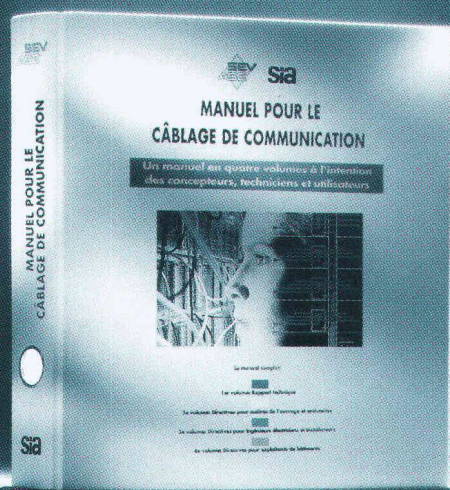
JOURNÉE PROFESSIONNELLE

"PLASTURGIE ET CONSTRUCTION"

(9.00 à 13.00 heures)

Programme détaillé de cette demi-journée, à disposition auprès du secrétariat d'Habitat & Jardin
Palais de Beaulieu, case postale 89, 1000 Lausanne 22
Tél. 021/ 643 21 11 Fax 021/ 643 37 11

CÂBLAGE DE COMMUNICATION: L'ÉTAT DE LA TECHNIQUE RECONNU SUR LE PLAN INTERNATIONAL



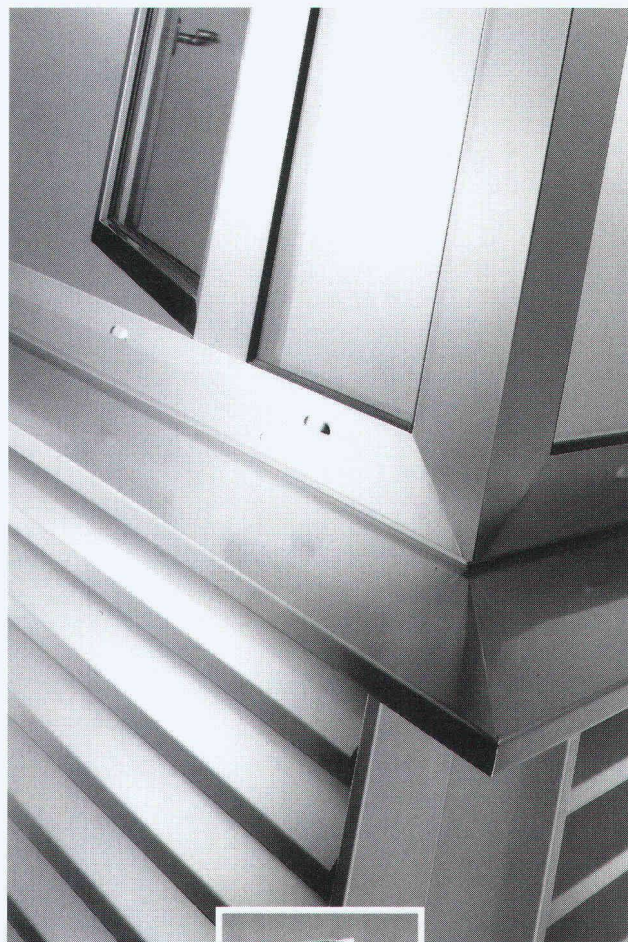
TOUT D'UN SEUL COUP D'OEIL!
ÉLABORÉ EN COMMUN PAR:



- | | |
|---|-----------|
| 1 ^{er} volume: Rapport technique | Fr. 180.- |
| 2 ^e volume: Directives pour maîtres de l'ouvrage et architectes | Fr. 80.- |
| 3 ^e volume: Directives pour ingénieurs électriciens et installateurs | Fr. 150.- |
| 4 ^e volume: Directives pour exploitants de bâtiments | Fr. 80.- |
| Offre spéciale pour ingénieurs électriciens et installateurs: | |
| volumes 1 + 3 avec classeur | Fr. 240.- |
| La meilleure solution: les 4 volumes avec classeur | Fr. 350.- |
| 20% rabais pour membres ASE ou SIA. | |

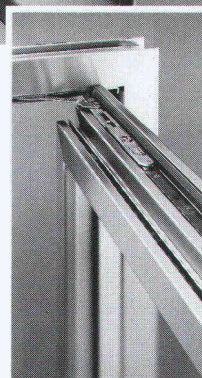
Association Suisse des Electriciens ASE
Vente de normes et d'imprimés
Case postale
8034 Zurich
Tél. 01/384 92 37/38
Fax 01/384 94 75

■■■■ La perfection en acier inox



■■■■ Où l'on regard
de tous les jours, il
faudrait conserver le
regard:

Aucune concession quant à la qualité, l'exécution et la fonctionnalité. Seules les fenêtres en acier fin au chrome-nickel, développées et produites par Franke, sont aussi variées dans l'exécution et durables dans l'utilisation,



qu'elles devraient pouvoir suffire aux plus hautes exigences d'une architecture moderne.

■■■■ Les systèmes en acier fin de Franke pour fenêtres, portes, châssis et éléments de façades sont le produit issu d'une longue expérience pratique et d'un développement constant. **Profitez-en.**

Franke SA
CH-4663 Aarburg
Suisse



Secteur des produits
Constructions métalliques

Tél. 062 43 31 31
Telefax 062 41 30 14
Telex 981 808

■ Technique

■ Qualité

■ Design