

Zeitschrift: Ingénieurs et architectes suisses
Band: 120 (1994)
Heft: 26

Werbung

Nutzungsbedingungen

Die ETH-Bibliothek ist die Anbieterin der digitalisierten Zeitschriften auf E-Periodica. Sie besitzt keine Urheberrechte an den Zeitschriften und ist nicht verantwortlich für deren Inhalte. Die Rechte liegen in der Regel bei den Herausgebern beziehungsweise den externen Rechteinhabern. Das Veröffentlichen von Bildern in Print- und Online-Publikationen sowie auf Social Media-Kanälen oder Webseiten ist nur mit vorheriger Genehmigung der Rechteinhaber erlaubt. [Mehr erfahren](#)

Conditions d'utilisation

L'ETH Library est le fournisseur des revues numérisées. Elle ne détient aucun droit d'auteur sur les revues et n'est pas responsable de leur contenu. En règle générale, les droits sont détenus par les éditeurs ou les détenteurs de droits externes. La reproduction d'images dans des publications imprimées ou en ligne ainsi que sur des canaux de médias sociaux ou des sites web n'est autorisée qu'avec l'accord préalable des détenteurs des droits. [En savoir plus](#)

Terms of use

The ETH Library is the provider of the digitised journals. It does not own any copyrights to the journals and is not responsible for their content. The rights usually lie with the publishers or the external rights holders. Publishing images in print and online publications, as well as on social media channels or websites, is only permitted with the prior consent of the rights holders. [Find out more](#)

Download PDF: 04.02.2026

ETH-Bibliothek Zürich, E-Periodica, <https://www.e-periodica.ch>

**Chez Merker on
lave aussi
avec de l'eau...**



B4941

**mais il en faut
beaucoup moins!**

Pour la protection de l'environnement de vrais résultats écologiques:

- économie de courant: 40%,
- économie d'eau: 25%,
- économie de temps: 30%.

Car chez Merker, toutes les machines sont équipées des techniques de pointe.

Votre partenaire fidèle pour toujours

Merker 

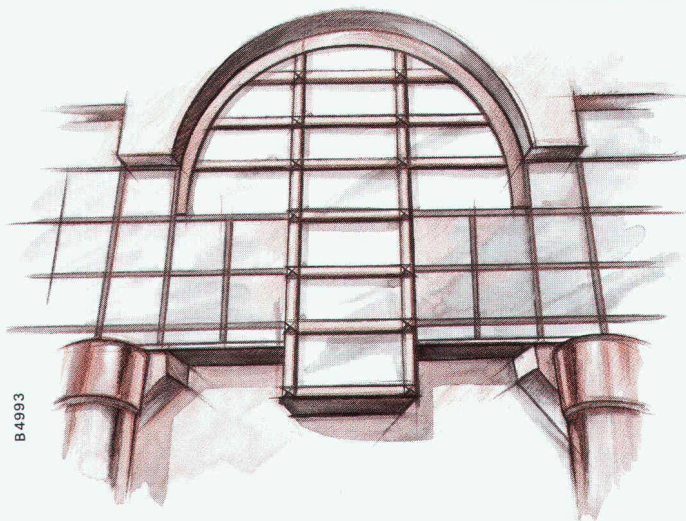
Lave-linge
Sèche-linge
Lave-vaisselle

Merker SA
Dynamostr. 5
5400 Baden
Tél. 056/20 71 71
Fax 056/20 72 22

Vente et service à Baden, Bâle, Berne, Bienne, Coire, Genève, Lausanne, Lucerne, St-Gall, Tessin, Valais et Zurich.

NOUVEAU

**Les fenêtres Internorm
s'ouvrent sur des
perspectives encore
meilleures**



B4993

En intégrant les nouvelles fenêtres Internorm dans leurs projets, les architectes se donnent des chances supplémentaires de succès.

Esthétiques

Cadres légers, aux bords arrondis, s'intégrant harmonieusement dans la façade, fabrication très soignée, poignées softline.

Techniquement parfaites

Système à 3 chambres, 3 joints, excellente isolation (valeur k), nouvelle profondeur d'encastrement de 68 mm, indéformables, des dizaines d'années sans entretien.

Respectueuses de l'environnement

Peu de silicone, peu de colle, mélange de matières synthétiques exempt de métaux lourds, recyclage écologique après des décennies.

Internorm®
L A F E N E T R E

Infe AG, Hinterbergstrasse 15, 6330 Cham
Tél. 042 42 03 26, fax 042 42 03 32

WYSS & PARTNER/NEAA

Il suffit d'un coup de fil au: 155 50 58
pour nous demander la documentation complète et
gratuite sur les nouvelles fenêtres Internorm.
Même le coup de fil est gratuit.
Sif 712

Systèmes de plafonds métalliques WANCOR

B 5100

**Aller systématiquement
au fond des choses**

Vous devriez vous informer sur le programme de plafonds métalliques WANCOR. Design élégant, couleurs agréables. Egalement pour salles blanches et locaux humides. Absorption acoustique ajustable. Conception robuste, montage facile – des systèmes étudiés dans les moindres détails. Documentation sur demande.

Wancor SA

8105 Regensdorf/ZH
Tél. 01/871 32 32

3006 Berne
Tél. 031/331 47 41

1023 Crissier/VD
Tél. 021/634 97 03

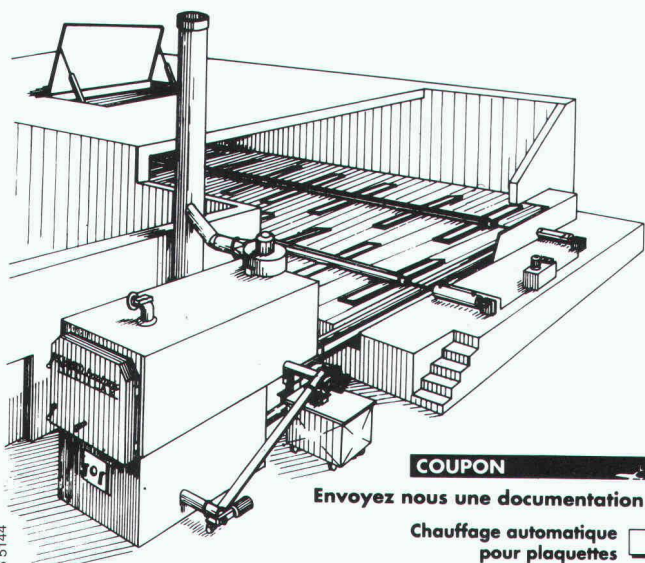
4132 Muttensz/BL
Tél. 061/461 23 00

Isolations fiables
pour constructions durables

wancor

**Chauffage au bois Schmid,
la référence !**

**SCHMID Pyrotronic
MODULAR**



COUPON

Envoyez nous une documentation :

Chauffage automatique pour plaquettes ☐

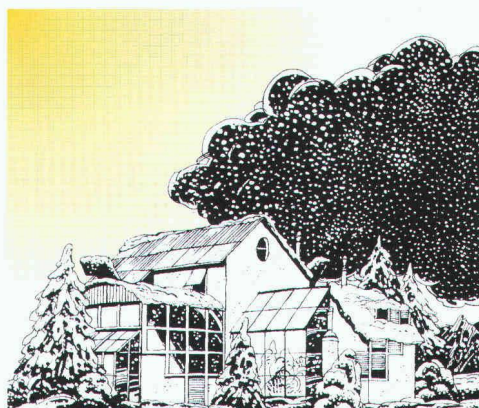
SCHMID

Schmid SA, Chaudières à bois
1510 Moudon
Tél. 021/905 35 55
Fax 021/905 35 59

Nom _____

Rue _____

NP/Lieu _____



B 4951

*Flocons de Noël? Somfy vous garde
bien au chaud. Automatiquement.*

VOLETS ROULANTS, STORES EN TOILE,
À LAMELLES OU AUTRES, TOUT SE
DÉROULE SELON VOS DÉSIRS. OU
SELON LES CAPRICES DU TEMPS.
AUTOMATIQUEMENT. GRÂCE AUX
COMMANDES ET MOTEURS SOMFY.

SOMFY

qui d'autre?

SOMFY SA, AVRY-BOURG 15,
1754 AVRY-SUR-MATRAN, TÉL: 037 30 24 84

neon IMSA sci

1033 cheseaux grands-champs 2
021/ 731 23 23 fax:021/7312324

1218 genève / ch. auguste-vilbert 34
tél.: 022/ 798 71 71 fax: 022/ 798 33 63

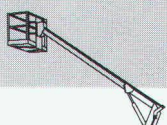


**CONSTRUCTIONS ALU-ACIER
avec plexiglas et polycarbonate**

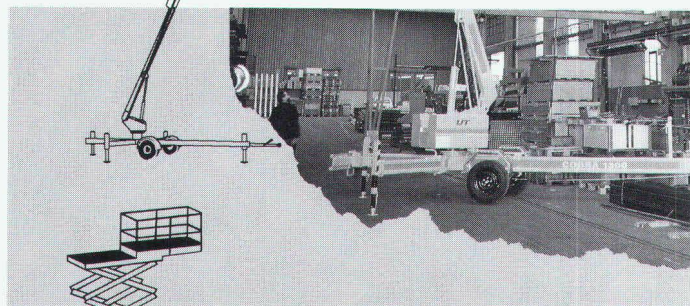
marquises - passerelles
coupoles - parois translucides
balustrades - éclairage zénital

B 2249

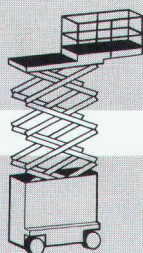
Plateformes élévatrices



à bras articulé



à bras ciseaux



Umwelt u. Transporttechnik AG

Agent pour la Suisse romande:
Marcel Husmann, Primerose 2, 1007 Lausanne, Tél. 021/617 58 58 Fax 021/617 58 57

B 5120

MATREX SA

MULTI ÉNERGIE SERVICE

- Location et vente d'appareils de chauffage et de déshumidification pour assainissement de bâtiments
- Chauffage de cantines et locaux industriels
- Fourniture de chaudières gaz et mazout
- Dispositifs anticalcaires
- Fournitures
- Installations
- Service après-vente
- Chauffage
- Electricité
- Maîtrise fédérale

RTE DE MONTHERON 55 - TÉL. 021/732 12 19
1053 MONTHERON/CUGY - FAX 021/732 13 72

Succursales:

France: 7, rte sur le Crétet
39220 Bois d'Amont - Les Rousses
Tél. 0033/84 60 98 19
Fax 0033/84 60 98 65

Valais: 1977 Icogne
Tél. 027/43 41 91
Fax 027/43 41 91



**Produits de
pointe pour une
utilisation
intensive...**

...de votre spécialiste

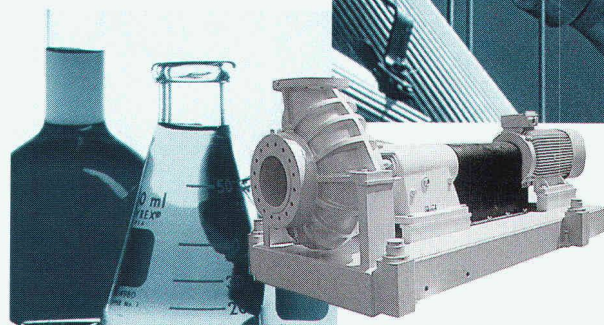
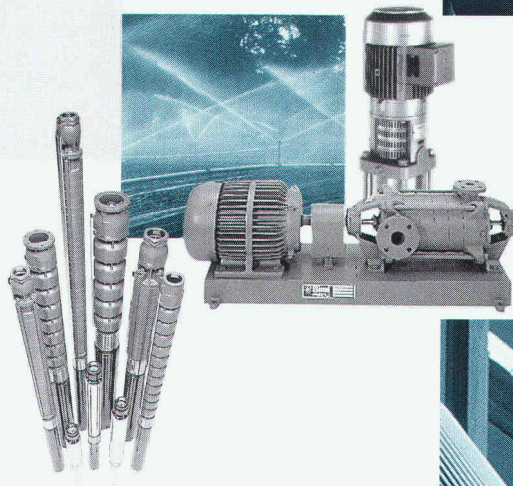
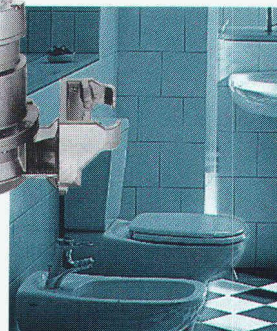
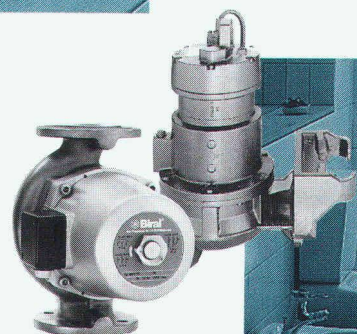
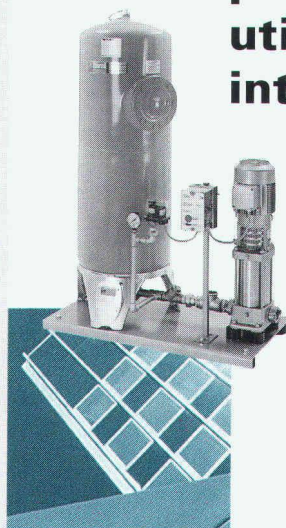
Alimentation en eau

**Evacuation des eaux
usées**

Pompes spéciales

Surpresseurs d'eau

Commandes électrique



Bieri Pumpenbau AG
Biral International
CH-3110 Münsingen

Téléphone 031 720 90 00
Téléfax 031 721 56 44

Qui fait quoi?

Abris, piscines

EURÉKA SA, abris piscines
Avry-sur-Matran, 1754 Rosé/FR
Tél. 037/301 001, fax 037/302 902

Agencements entreprises, collectivités, bureaux, restaurants

TUBAC SA, 1401 Yverdon-les-Bains
Tél. 024/21 42 36, fax 024/21 84 45

Appareils de mesure d'humidité pour: Bois – Matériaux de construction

CHAKO OPTIQUE SA, 2800 Delémont
Tél. 066/22 42 14, fax 066/22 20 94

Assainissement de conduites système LSE nettoyage mécanique et protection interne contre la corrosion ultérieure

INTER PROTECTION SA
Chemin des Dailles 6, 1053 Cugy
Tél. 021/731 17 21, fax 021/731 50 91

Assurance qualité

GRAUER ENGINEERING, 1807 Blonay
Tél. 021/943 43 00, fax 021/943 44 34

Balances

METTLER - TOLEDO (Schweiz) AG
Balances et instruments d'analyses
Postfach 8606 Greifensee
Tél. 01/944 45 45, fax 01/944 45 10

CAO

CAO Speedikon

Architecture, Ingénieur civil, Installations techniques, Facility Management: la solution CAO intégrale pour le bâtiment avec plus de 1000 postes de travail en Suisse. Hardware et software. Formation. Accompagnement de projet. Prestations de services CAO.
RZW WALDER & TRÜB INFORMATIQUE SA
Rue de la Combe 1, 1260 Nyon
Tél. 022/362 48 90, fax 022/362 48 92

CAO Architecture

AUTOCAD-Auto PACK, le couple idéal pour l'architecture
Infographics SA, 1052 Le Mont-sur-Lausanne
Tél. 021/653 82 00, fax 021/653 82 07

CAO et administration de chantier pour la branche de la construction

Du module soumission jusqu'à la méthode par éléments avec relation au CAO
HEINIGER & PARTNER SA,
8620 Wetzikon, Hofstrasse 96 A
Tél. 01/932 11 31

Charpente – Scierie – Fournitures d'éléments triangulés hydro-nail

Dizerens Frères & C^e, 1063 Chapelle-sur-Moudon
Tél. 021/905 37 37, fax 021/905 26 55

Charpentes métalliques Ponts roulants

STEPHAN SA, 1706 Fribourg
Tél. 037/83 11 11, fax 037/26 53 88

Chauffage au bois manuel et automatique

SCHMID SA, 1510 Moudon
Tél. 021/905 35 55, fax 021/905 35 59

Clôtures – Portails en tous genres

CLOTURA J. DE ALLEGRI
Rue du Jura 14, 1020 Renens
Tél. 021/634 46 46, fax 021/634 64 63

Constructions de grues et techniques d'acheminement

MARTI-TECHNOLOGIE SA
Dytan-Construction de grues,
6048 Horw
Tél. 041/48 51 33, fax 041/48 71 35

Constructions métalliques

HÄMMERLI + C^{ie} SA, 1260 Nyon
Façades, menuiserie, serrurerie
Tél. 022/36 22 555, fax 022/36 21 134

Constructions métalliques, charpentes, vitrages et portes en acier, alu-inox

GUGGISBERG & FILS, 1123 Aclens
Tél. 021/869 93 03, fax 021/869 95 41

Contrôle d'accès – Gestion des temps de présence du personnel

BIXI SYSTEMS SA, 2074 Marin
Tél. 038/33 80 60, fax 038/33 81 52

Cuisine

ALNO SA,
Hardhofstrasse 15, 8424 Embrach
Tél. 01/876 05 55, fax 01/876 05 45
Plus de 80 revendeurs en Suisse

Détection incendie

ABARISK SA, 1020 Renens
Tél. 021/634 77 77, fax 021/634 79 77

Equipements de sécurité – Systèmes d'alarme et vidéo – Contrôle d'accès

WEBER DISTRIBUTION, 2034 Peseux
Tél. 038/30 38 73, fax 038/30 53 68

Etanchement et assainissement d'ouvrages – Technique de levage

MARTI SA, Département Renesco, 1020 Renens,
Tél. 021/636 17 36, fax 021/636 17 43

Etudes d'impact sur l'environnement et études acoustiques

MÜLLER & PERROTTET ENVIRONNEMENT
CONSEIL, 1720 Corminbœuf
Tél. 037/26 74 60, fax 037/26 74 90

Etudes géotechniques et géologiques Etudes d'impact sur l'environnement Mesures de vibrations et de bruit

Diagraphies de forage, flowmeter
Contrôles de pieux
Analyses de béton et pierres naturelles

GEOTEST SA
• 1033 Cheseaux-s-L., tél. 021/731 45 65
• 1706 Fribourg, tél. 037/26 72 67
• 1915 Chamoson, tél. 027/86 65 35

Fabrication toutes pièces mécaniques

ATELIERS CLÉMENT, 1731 Ependes
Tél. 037/331 965, fax 037/332 967

Fontaines villageoises traditionnelles et pierre naturelle du Jura

ATELIER DE TAILLE DE PIERRE LUC CHAPPUIS
1148 L'Isle. Tél. 021/864 52 39, fax 021/864 52 25

Formation du personnel

GRAUER ENGINEERING, 1807 Blonay
Tél. 021/943 43 00, fax 021/943 44 34

Géosystème – Topographie + Services

GÉOSCAN SA SERVICE, 1605 Chexbres
Tél. 021/946 33 46, fax 021/946 30 86

Géotechnique

DE CERENVILLE GÉOTECHNIQUE SA,
1024 Ecublens
Tél. 021/691 24 91, fax 021/691 24 96

Géotechnique, géologie et hydrogéologie Etudes d'impact et de risques Gestion et traitement des déchets Mesures de bruit et de vibrations Laboratoire et essais géotechniques

CSD INGÉNIEURS CONSEILS SA
• Le Mont-sur-Lausanne,
tél. 021/647 12 41, fax 021/647 12 47

- Granges-Paccot,
tél. 037/26 86 86, fax 037/26 86 16
- Sion,
tél. 027/22 60 76, fax 027/23 58 22
- Genève,
tél. 022/340 04 04, fax 022/340 04 10

Gestion des temps du personnel – Horloges industrielles – Sonorisation

J. BOSSHARD SA, 1052 Le Mont-sur-Lausanne
Tél. 021/653 21 47, fax 021/653 12 59
Dübendorf, tél. 01/821 08 81, fax 01/821 09 08

Groupe vaudois des entreprises d'isolation et de calorifugeage

Isolation tuyauteries

BIOLEY ISOLATIONS SA, 1008 Prilly
Tél. 021/625 55 08, fax 021/625 64 79
NICOLAI FRANCESCO, 1482 Cugy/FR
Tél. 037/61 54 70
PRONTISOL SA, 1004 Lausanne
Tél. 021/312 68 22, fax 021/323 99 59
SCHNEIDER TECHNIQUES D'ISOLATIONS SA,
1004 Lausanne
Tél. 021/625 58 47, fax 021/624 46 80
SCHULER BERNARD, 1012 Lausanne
Tél. 021/729 60 67, fax 021/728 31 07

Protection incendie

BIOLEY ISOLATIONS SA, 1008 Prilly
Tél. 021/625 55 08, fax 021/625 64 79
GRANGIER PHILIPPE, 1010 Lausanne
Tél. 021/652 65 15
ISOLAIR SA, 1010 Lausanne
Tél. 021/653 58 91, fax 021/653 58 93
SCHNEIDER TECHNIQUES D'ISOLATIONS SA,
1004 Lausanne
Tél. 021/625 58 47, fax 021/624 46 80
STOPFLAMMES SA, 1008 Prilly
Tél. 021/625 15 80, fax 021/625 15 82

Isolations phoniques

BIOLEY ISOLATIONS SA, 1008 Prilly
Tél. 021/625 55 08, fax 021/625 64 79
ISOLAIR SA, 1010 Lausanne
Tél. 021/653 58 91, fax 021/653 58 93
PRONTISOL SA, 1004 Lausanne
Tél. 021/312 68 22, fax 021/323 99 59
SCHNEIDER TECHNIQUES D'ISOLATIONS SA,
1004 Lausanne
Tél. 021/625 58 47, fax 021/624 46 80

Isolation périphérique

ISOLAIR SA, 1010 Lausanne
Tél. 021/653 58 91, fax 021/653 58 93
RASSELLI FAÇADES SA, 1024 Ecublens
Tél. 021/691 10 41, fax 021/691 10 44

Complexes étanches et isolants projetés

ZELTNER B. SA, 1030 Bussigny
Tél. 021/701 34 45, fax 021/701 34 49

Cloisons légères

ISOLAIR SA, 1010 Lausanne
Tél. 021/653 58 91, fax 021/653 58 93
SCHNEIDER TECHNIQUES D'ISOLATIONS SA,
1004 Lausanne
Tél. 021/625 58 47, fax 021/624 46 80

Faux-plafonds

ISOLAIR SA, 1010 Lausanne
Tél. 021/653 58 91, fax 021/653 58 93
SCHNEIDER TECHNIQUES D'ISOLATIONS SA,
1004 Lausanne
Tél. 021/625 58 47, fax 021/624 46 80

Faux-plafonds/Maquettes d'architecture

PIRALLI PLAFONDS STAFF SA, 1800 Vevey
Tél. 021/921 18 31, fax 021/933 67 68

Hydrodémolition – Décapage et lavage à haute pression

HUBERT ETTER & FILS SA, 1628 Vuadens/FR
Tél. 029/2 95 93, fax 029/2 44 61

Informatique architectes et ingénieurs

Logiciels Roland Messerli:
– Dessin et conception assistés par ordinateur
– Gestion de chantiers
– Méthode par éléments

Autres:

– PIGMA Gestion des heures et des mandats
– Envoi automatique de PV par FAX/Modem avec un PC
– Comptabilité avec TVA
– Olivetti, Hewlett-Packard, Compaq et Brother
JOBIN SA Informatique
Av. de Provence 10, 1000 Lausanne 20
Tél. 021/625 60 22, fax 021/ 624 07 30

Installations solaires

Installations de production d'énergie solaire raccordées au réseau, clés en mains.
Modules Solarex: 20 ans de garantie
TECHNIQUES ÉNERGÉTIQUES MUNTWYLER SA
Mâritgasse 1, 3052 Zollikofen
Tél. 031/911 50 63, fax 031/911 51 27

ISO 9000 – Introduction

GRAUER ENGINEERING, 1807 Blonay
Tél. 021/943 43 00, fax 021/943 44 34

Joints fixes – Etanchéité des joints de reprise, de clavage et de coupure dans les ouvrages en béton

MASTIX SA, CH-1018 Lausanne
Tél. 021/648 29 49, fax 021/648 31 72

Joints en mouvement – Etanchéité des joints de glissement, de dilatation, d'assemblage, de retrait et de tassement dans les ouvrages en béton

MASTIX SA, CH-1018 Lausanne
Tél. 021/648 29 49, fax 021/648 31 72

Lames de boiseries – Parquets

BOISSEC SA, 1030 Bussigny
Tél. 021/702 29 85, fax 021/701 34 62

Lanternaux et coupoles

WATEP SA, 3004 Berne 4
Tél. 031/302 87 88, fax 031/302 80 93
Succursale de 1020 Renens
Tél. et fax 021/624 68 61

Livres

PAYOT LIBRAIRIE,
Lausanne Pépînet
Tél. 021/341 33 31, fax 021/341 33 45
Genève Chantepoulet
Tél. 022/731 89 50, fax 022/738 48 03

Logiciels professionnels de gestion pour architectes

LOGISOFT DIFFUSION SA, 1030 Bussigny
Tél. 021/701 50 33, fax 021/701 02 61

Luminaires – Systèmes d'éclairage

TRANSLUMEN BAG SA,
1052 Le Mont-sur-Lausanne
Tél. 021/646 15 31, fax 021/646 07 03

Madriers isolants YSOX – Bois – Lamellés-collés

SAMVAZ BOIS SA, 1618 Châtel-Saint-Denis
Tél. 021/948 94 41, fax 021/948 83 41

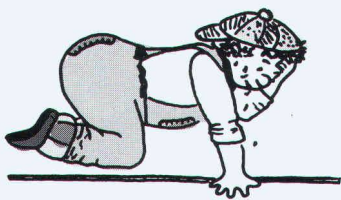
Microtunnels – Forages – Pousse-tubes

REYMOND SA
Route de Champ-Colin 2, 1260 Nyon
Tél. 022/361 47 31, fax 022/361 68 82

Moustiquaires – Portes industrielles – Stores à lamelles

LAMELMATIC SA, fabrication, pose, entretien, volets à rouleaux, contrevents
1800 Vevey
Tél. 021/921 14 75, fax 021/921 33 82

La nouvelle qualité de mesure



Avec du temps, du soin et de la persévérance, on obtient de bons résultats...

...mais avec le **DISTO**, vous mesurez:

- ☒ deux fois plus vite
- ☒ avec une précision millimétrique
- ☒ et avec beaucoup de plaisir



Demandez notre documentation ou adressez-vous à notre réseau de revendeurs compétents

Leica SA Société de vente

CH-1020 Renens, Tél. 021/635 35 53, Fax 021/634 91 55
CH-8152 Glattbrugg, Tél. 01/809 33 11, Fax 01/810 79 37

Leica

B 5128

G 25/b - f

Avec **econos** économiser jusqu'à 30% d'énergie

A l'aide d'appareils modernes d'enregistrement de mesure nous contrôlons et optimisons vos installations à votre avantage et à votre profit!

- Economie d'énergie jusqu'à 30%
- Frais d'exploitation réduits
- Revalorisation de l'investissement
- Augmentation du bien-être
- Sécurité renforcée des installations
- Amélioration des qualités écologiques

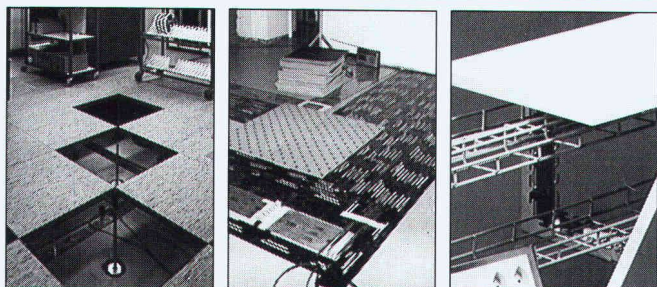


NOVELAIR
SIFRAG

B 5121

Vous désirez en savoir plus?
Nos spécialistes sont à votre disposition dans toute la Suisse.

4052 Bâle	061/271 13 22
3027 Berne	031/991 18 75
1211 Genève	022/731 19 60
1000 Lausanne	021/617 12 82
4414 Füllinsdorf	061/901 93 03
6312 Steinhausen	042/42 43 42
8036 Zurich	01/463 91 61



B 4833

LANZ Faux planchers Canaux d'allèges Câbles plats

Si des conduites de courant, de données, de commande et de téléphone doivent être installées à des postes de travail

- sous des faux planchers • dans des canaux d'allèges
- avec des câbles plats • ou combinés

renseignez-vous quant aux exigences en matière de construction, quant aux avantages et inconvénients de chaque solution et demandez une offre à

lanz oensingen 062/78 21 21 fax 062/76 31 79

Veillez me faire parvenir la documentation suivante:

- | | |
|---|--|
| <input type="checkbox"/> Faux planchers pour bureaux, applications spéciales etc. | <input type="checkbox"/> Canalisations électriques de transmission et distribution |
| <input type="checkbox"/> Canaux d'allèges | <input type="checkbox"/> Système de support de câbles |
| <input type="checkbox"/> Câbles plats pour courant électrique, données informatiques, téléphone | <input type="checkbox"/> Canaux G |

☐ Pourriez-vous me/nous rendre visite, avec préavis s.v.p.?

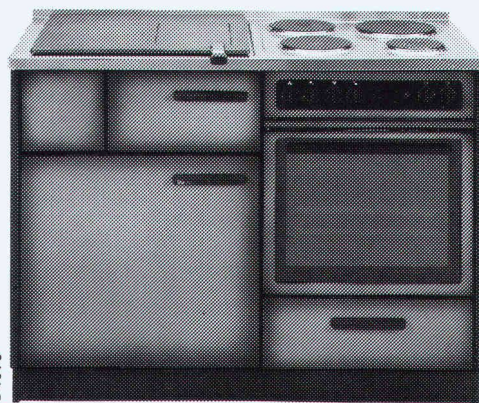
Nom/adresse: _____

dfb1



lanz oensingen sa
CH-4702 Oensingen · téléphone 062 78 21 21

Virtuose du combiné nordique.



B 4979

Cuisinière-chauffage central à bois TIBA

La cuisinière-chauffage central à bois TIBA bat tous les records. Avec l'énergie et la chaleur qu'elle produit, vous cuisinez, chauffez votre

maison et disposez d'eau chaude. Un accumulateur accroît encore votre confort, pour le strict minimum d'émissions.

Vous gagnez sur tous les plans.



TIBA SA
Rue des Tunnels 38
2006 Neuchâtel
Tél. 038 / 30 60 90
Fax 038 / 30 61 91

Je veux en savoir davantage sur:

- ☐ Cuisinières-chauffage central, ☐ Cuisinières à bois et combinées, ☐ Poêles-autonomes, ☐ Poêles-cheminées, ☐ Chauffages à copeaux TIBAmatic, ☐ Chauffages à bûches TIBAtherm

Nom, prénom: _____

IAS

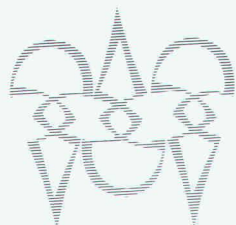
Rue, No: _____

NPA, localité: _____

Téléphone: _____

Unkauf • Publicité

Photolitho noir
et couleurs
Cromalins



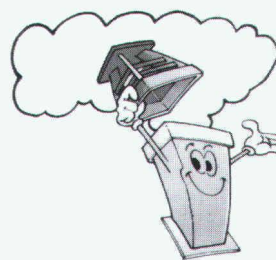
Clichés zinc,
magnésium
et nyloprint

POLYGRAVIA SA

ARTS GRAPHIQUES

Borde 28 bis, 1018 Lausanne
Tél. 021/646 89 80
Fax 021/647 68 31

B 5195



VULCAIN SA

ASSAINISSEMENTS PAR TUBAGE

- Chamotte vitrifiée
- Acier inox
- PVDF

CHEMINÉES – POÊLES BARBECUES

1510 Moudon
ZI Le Grand-Pré
Tél. 021/905 51 51
Fax 021/905 17 20

B 4819

Le N°1 de la protection et de l'assainissement des ouvrages en béton



MARTI SA Lausanne

Département **renesco**

- Etanchéité d'ouvrages en béton
- Colmatage et consolidation d'ouvrages
- Assainissement et protection du béton
- Traitement des fissures
- * Nouveau : technique de levage

B 5088

Rue du Caudray 22
1020 Renens

Tél. 021/ 636 17 36 Fax 021/ 636 17 43

Bureau d'architecture à Lausanne cherche

un(e) architecte expérimenté(e)

de langue française, comme responsable d'une petite équipe et représentant(e) de notre bureau dans un groupe pluridisciplinaire mandaté pour l'étude et la construction d'un bâtiment de haute technologie en Suisse romande.

La maîtrise de la langue anglaise, parlée et écrite, sera indispensable pour collaborer avec une firme américaine. Une bonne expérience dans le domaine des grandes constructions industrielles en Suisse et à l'étranger, en particulier aux Etats-Unis, sera un avantage supplémentaire.

Le candidat devrait avoir l'autorité et la compétence pour dialoguer avec des interlocuteurs architectes et ingénieurs très expérimentés. Temps de travail et date d'entrée en fonction à convenir. Faire offre sous chiffre IAS J 604, IVA SA, Pré-du-Marché 23, 1004 Lausanne.

Qui fait quoi?

Palans électriques – Ponts roulants

BURRI SA
Chemin de la Meunière 12, 1000 Lausanne 16
Tél. 021/624 45 33, fax 021/624 18 69

Photogrammétrie

BSA INGÉNIEURS CONSEILS
Façades, archéologie, bâtiment et génie civil,
1527 Villeneuve
Tél. 037/64 15 21, fax 037/64 24 43

Pieux-Essais

DE CERENVILLE GÉOTECHNIQUE SA,
1024 Ecublens
Tél. 021/691 24 91, fax 021/691 24 96

Pieux-Essais

BSA INGÉNIEURS CONSEILS
Préfabriqués, moulés et forés jusqu'à 10 000 kN

Intégrité, vibrations, 1527 Villeneuve
Tél. 037/64 15 21, fax 037/64 24 43

Piscines et whirl-pools – Technique de filtration et de désinfection

VIVELL + CO, 1614 Granges
Tél. 021/947 54 54, fax 021/947 54 47

Plafonds suspendus

PIRALLI PLAFONDS STAFF SA, 1020 Renens
Tél. 021/636 34 04, fax 021/636 34 05

Plafonds tendus

BARRISOL SA, 1800 Vevey
Tél. 021/636 34 04, fax 021/636 34 05

Poêle-Cheminées/Foyers

RÜEGG CHEMINÉE AG,
Schwäntenmos 4, 8126 Zumikon
Tél. 01/918 05 22, fax 01/918 05 16

Portes industrielles

KEMPF PORTES INDUSTRIELLES SA,
1052 Le Mont-sur-Lausanne
Tél. 021/653 74 24/25, fax 021/653 74 34

Protection contre la foudre

CAPT ET C^{ie} SA, 1066 Epalinges
Installations de paratonnerres
Tél. 021/784 28 90, fax 021/784 37 30

Service de traçage re-TransPlot

30 services de traçage répartis dans toute
la Suisse. Documentation à votre disposition.

A. MESSERLI SA,
Sägereistrasse 29, 8152 Glattbrugg
Tél. 01/829 11 11, fax 01/829 15 23

Travaux sous-marins et hydrauliques

TSM PERROTTET SA, 1786 Sugiez
Surveillance – Expertises,
1586 Vallamand-Dessus
Tél. 037/77 13 46, fax 037/77 33 54

Travaux spéciaux du génie civil

ISR INJECTOBOHR SA PENTHAZ
Sondages, injection, jetting, pieux, etc.
Tél. 021/862 70 65, fax 021/862 70 67

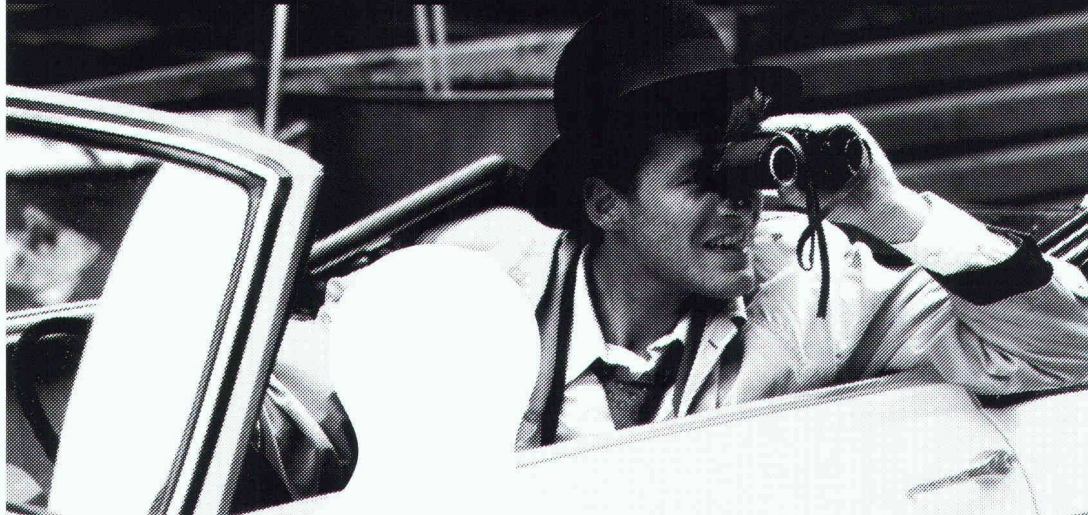
Travaux spéciaux du génie civil

MINAGES ET TRAVAUX SOUTERRAINS SA,
Martigny – Minages de rocher, parois clouées,
tirants, micropieux
Tél. 026/22 65 85, fax 026/22 52 77

Travaux spéciaux du génie civil

GÉNIE CIVIL + FONDATIONS SA,
Ch. du Caudray 22, 1020 Renens
Forages, ancrages, injections, jetting,
micro pieux, parois clouées,
parois berlinoises, wellpoints, palplanches,
pousse-tubes, galeries
Tél. 021/636 17 39, fax 021/636 17 43

Wanted: ACU grand confort pour petites entreprises.



B 5196

Le voilà: Ascotel bcs 8

avec raccordement au réseau RNIS.



L'autocommutateur d'utilisateurs (ACU) Ascotel bcs 8 vous permet d'être en prise directe sur l'avenir. Et de communiquer plus vite, de manière plus efficace et avec un confort sensiblement accru. Il est fait pour les petites entreprises qui veulent brancher jusqu'à 24 appareils sur le réseau RNIS en bénéficiant d'avantages tels que l'identification des appels, la sélection directe, l'appel de groupe avec numéros multiples, la déviation interne, la saisie des données concernant les taxes etc., etc., etc.

La Direction Télécom que vous pouvez joindre par le biais du 113 se fera un plaisir de vous donner de plus amples informations.

Vous pouvez également vous adresser à votre revendeur spécialisé/partenaire contractuel Télécom PTT.



dtL

Au top à une vitesse décuplée: le nouveau HP DesignJet 220.

Envisagez-vous d'acheter un traceur à plume? A un prix abordable? Si oui, vous devez absolument essayer d'abord la technique d'impression à jet d'encre et tester le nouveau HP DesignJet 220.

Il est capable de sortir des plans A1 complexes en moins de cinq minutes, sans aucune surveillance. Avec un traceur à plume, vous pourriez attendre une demi-heure.

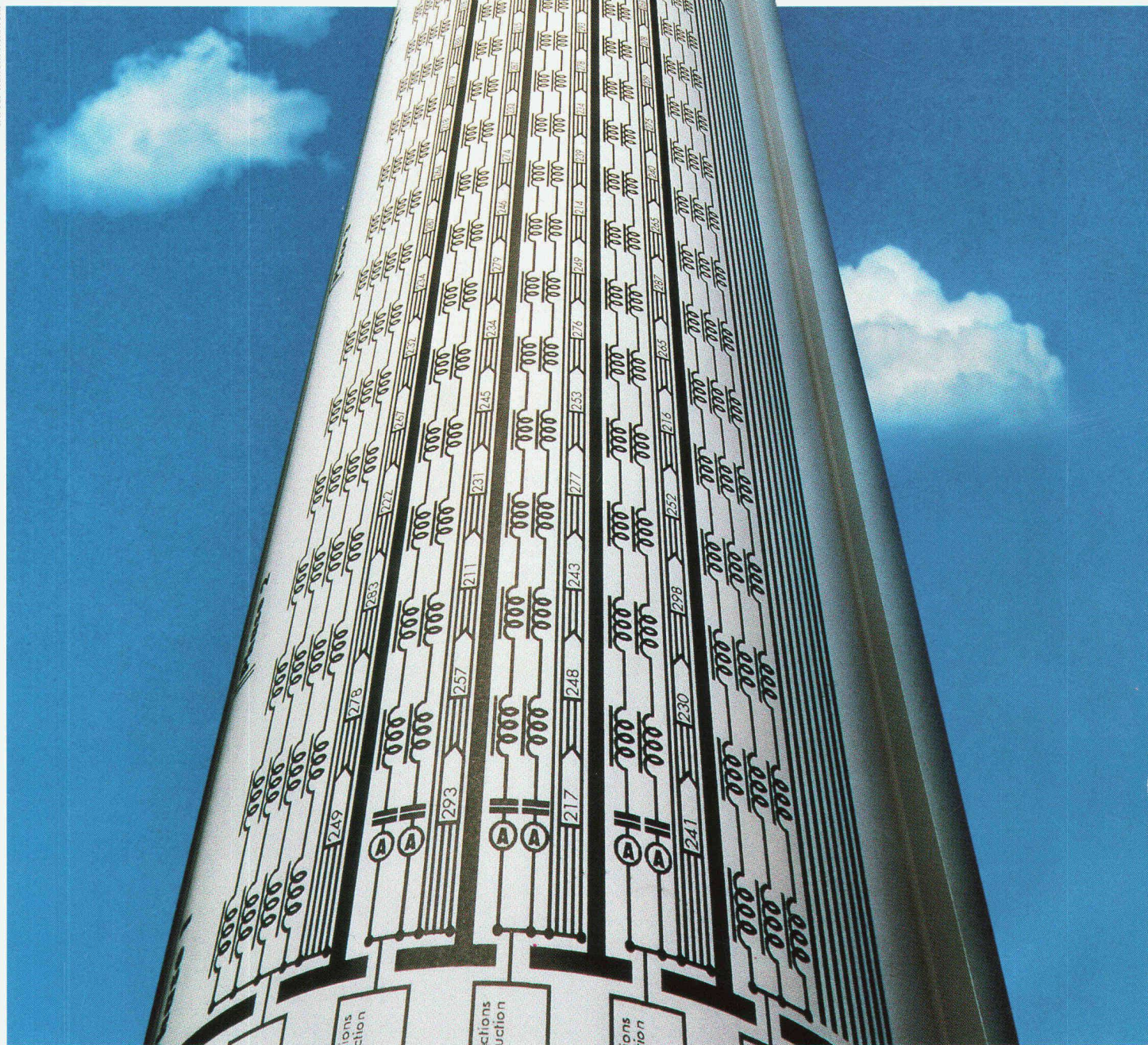
Non content d'être rapide, il est doté d'une étonnante résolution de 600 ppp et de la fameuse technique

d'impression à jet d'encre HP. Aussi ses résultats sont-ils de meilleure qualité: lignes nettes, écriture claire, ombres régulières.

Avec une qualité et une vitesse supérieures, son prix va être plus élevé, pensez-vous. Eh bien, non!

Le HP DesignJet 220 ne coûte pas plus cher qu'un traceur à plume d'un prix raisonnable.

HP DesignJet 220: la voie la plus rapide pour obtenir des plans de haute qualité à un prix économique.



**HEWLETT®
PACKARD**

B 5161