

Zeitschrift: Ingénieurs et architectes suisses
Band: 120 (1994)
Heft: 24

Werbung

Nutzungsbedingungen

Die ETH-Bibliothek ist die Anbieterin der digitalisierten Zeitschriften auf E-Periodica. Sie besitzt keine Urheberrechte an den Zeitschriften und ist nicht verantwortlich für deren Inhalte. Die Rechte liegen in der Regel bei den Herausgebern beziehungsweise den externen Rechteinhabern. Das Veröffentlichen von Bildern in Print- und Online-Publikationen sowie auf Social Media-Kanälen oder Webseiten ist nur mit vorheriger Genehmigung der Rechteinhaber erlaubt. [Mehr erfahren](#)

Conditions d'utilisation

L'ETH Library est le fournisseur des revues numérisées. Elle ne détient aucun droit d'auteur sur les revues et n'est pas responsable de leur contenu. En règle générale, les droits sont détenus par les éditeurs ou les détenteurs de droits externes. La reproduction d'images dans des publications imprimées ou en ligne ainsi que sur des canaux de médias sociaux ou des sites web n'est autorisée qu'avec l'accord préalable des détenteurs des droits. [En savoir plus](#)

Terms of use

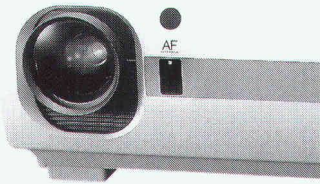
The ETH Library is the provider of the digitised journals. It does not own any copyrights to the journals and is not responsible for their content. The rights usually lie with the publishers or the external rights holders. Publishing images in print and online publications, as well as on social media channels or websites, is only permitted with the prior consent of the rights holders. [Find out more](#)

Download PDF: 22.03.2026

ETH-Bibliothek Zürich, E-Periodica, <https://www.e-periodica.ch>

POINT D

Avec 345'000 pixels par couleur, le nouveau projecteur LCD vidéo et informatique VPL-350 QM de Sony vous offre une résolution d'image d'excellente qualité. Cet appareil projette des images éclatantes de 71 à 508 cm, exemptes de scintillements et fidèles dans les couleurs. Compatible avec tous les systèmes et normes vidéo actuels, il s'ajuste automatiquement et dispose d'un autofocus ainsi que d'une télécommande. Grâce à son poids plume, 22,5 kg, il se prête très bien aux applications mobiles.



SONY
Industrial Partner

PFISTER BSW

Pour plus d'informations:

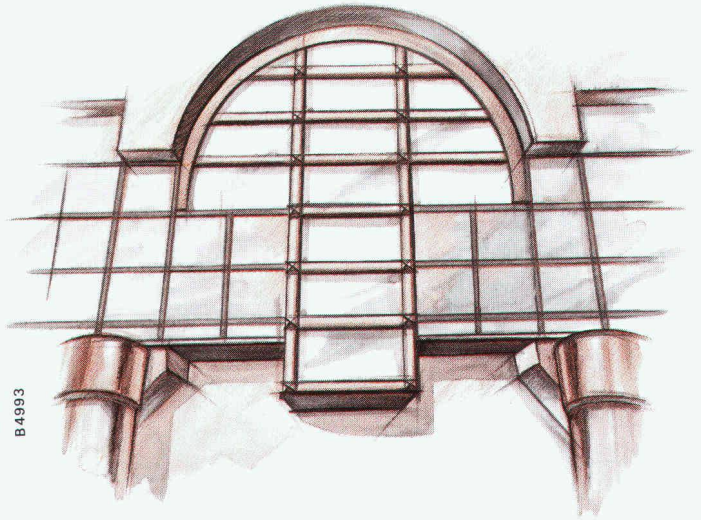


REDIFFUSION
KOMMUNIKATIONS - SYSTEME
SYSTEMES DE COMMUNICATION
38, chemin de Mornex, 1003 Lausanne
Tel. 021 311 03 55 / Fax 021 311 03 58

B 5156

NOUVEAU

Les fenêtres Internorm s'ouvrent sur des perspectives encore meilleures



B 4993

En intégrant les nouvelles fenêtres Internorm dans leurs projets, les architectes se donnent des chances supplémentaires de succès.

Esthétiques

Cadres légers, aux bords arrondis, s'intégrant harmonieusement dans la façade, fabrication très soignée, poignées softline.

Techniquement parfaites

Système à 3 chambres, 3 joints, excellente isolation (valeur k), nouvelle profondeur d'encastrement de 68 mm, indéformables, des dizaines d'années sans entretien.

Respectueuses de l'environnement

Peu de silicone, peu de colle, mélange de matières synthétiques exempt de métaux lourds, recyclage écologique après des décennies.

Internorm[®]

L A F E N E T R E

Infe AG, Hinterbergstrasse 15, 6330 Cham
Tél. 042 42 03 26, fax 042 42 03 32

WYSS & PARTNER/NEAA

«Mon petit-fils aime bien ce lift d'escalier...»

«Nous avons installé ce lift en vue de nos vieux jours sans penser que maintenant déjà, il nous est très utile.»



Lifts d'escalier Rigert
pour toutes situations

B 5087



rigert



Pour la Suisse romande:
MEDITEC, J. Dubuis
Route de Fey 19
1038 Bercher
Tél. 021 887 80 67

Veuillez me faire parvenir votre documentation sur un lift à l'intérieur à l'extérieur

Nom: _____

Rue, no.: _____

NPA/lieu: _____

Tél.: _____

IAS

Il suffit d'un coup de fil au: 155 50 58

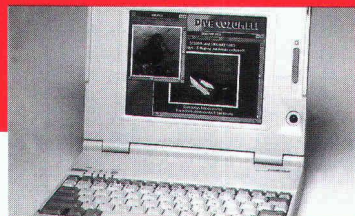
pour nous demander la documentation complète et gratuite sur les nouvelles fenêtres Internorm. Même le coup de fil est gratuit.

Sif 911

Compaq LTE Elite: L'informatique mobile au sommet de son art !

75 MHz, mobile – alimentation secteur intégrée !

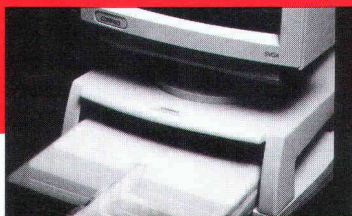
Wirz Brugger Lüthi



fr.s. 7'350.--

LTE Elite 4/40CX

Processeur 486DX2 SL Enhanced à 40 MHz, avec cache de 8 Ko et co-processeur, RAM de 4 Mo, disque dur de 170 Mo (amovible), écran couleur à matrice active (TFT) de 8,4".

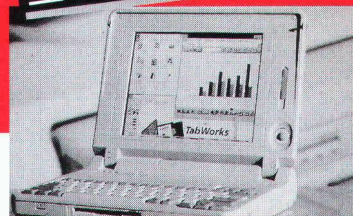


fr.s. 1'183.--

Compaq SmartStation

Grâce à la base d'expansion motorisée, votre PC bloc-notes se métamorphose en ordinateur de bureau. En toute sécurité et confortablement.

Le PC bloc-notes qui innove !



fr.s. 10'660.--

LTE Elite 4/75CX

Processeur Intel DX4 SL Enhanced à 75 MHz, avec cache de 16 Ko et co-processeur, RAM de 8 Mo, disque dur de 340 Mo (amovible), écran couleur à matrice active (TFT) de 9,5".

Vos Revendeurs Agréés Compaq:

Darest & Sunset Informatique

Route des Acacias 47 • 1211 Genève 26 • 022/342 78 04
Avenue Gratta-Paille 2 • 1000 Lausanne 30 • 021/641 13 00

MPC INFORMATIQUE SA

9, route des Jeunes • 1211 Genève 26 • 022/300 31 41
118, ch. de la Rueyre • 1020 Renens • 021/632 61 11
100, av. de Tourbillon • 1950 Sion • 027/23 39 30

WALTER RENTSCH DATA SA

59, route des Jeunes • 1211 Genève 26 • 022/343 97 30
54, Av. des Boveresses • 1000 Lausanne 21 • 021/652 11 91

Encore plus d'avantages:

- rapport prix/perfor-
mances imbattable
- adaptateur courant secteur
intégrés
- interface PCMCIA

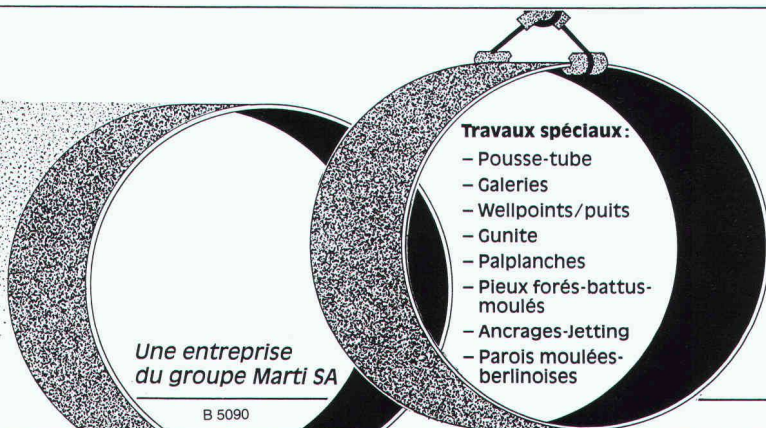


Intel Inside est une marque déposée d'Intel Corporation

COMPAQ

A SUIVRE...

B 5186



Une entreprise
du groupe Marti SA

B 5090

Travaux spéciaux:

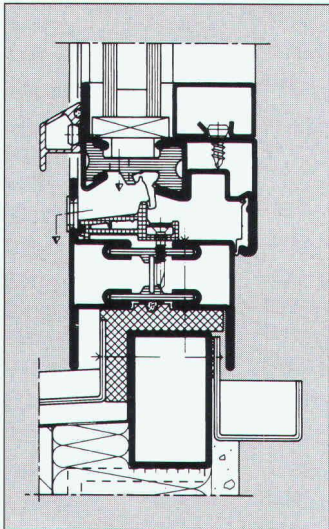
- Pousse-tube
- Galeries
- Wellpoints/puits
- Gunite
- Palplanches
- Pieux forés-battus-
moulés
- Ancrages-Jetting
- Parois moulées-
berlinoises

**gênie civil +
fondations sa**

CH-1020 Renens **1214 Vernier/Genève**
Rue du Caudray 22 Tél. 022/341 03 38
Tél. 021/636 17 39
Fax 021/636 17 43 **3979 Grône/Valais**

JANISOL[®]

La série de profilés d'acier
isolants pour
portes et fenêtres



- ◆ pour portes à un et deux vantaux ainsi que pour vitrages fixes et fenêtres (vantaux à la française et oscillo-battant)
- ◆ série de profilé de la hauteur de construction de 60/64 mm
- ◆ grande chambre, évacuation d'eau directe vers l'extérieur

Exécution:

- ◆ feuillard d'acier zingué au feu "Z" (env. 20 µm à l'intérieur et à l'extérieur)
- ◆ grenailage et pulvérisation de zinc
- ◆ brut de laminage (ne convient pas à la zingage au feu)



Bâtiment scolaire, Martigny

Représentation pour la Suisse romande des profilés Jansen: METALLICA SA
1001 Lausanne
Case postale 1120
Téléphone 021/635 13 13
Téléfax 021/634 00 01

B 4827

JANSEN

METALLICA SA



2e SALON INTERNATIONAL
SUR LE PERCEMENT DE TUNNELS ET SUR
LES EXCAVATIONS SOUTERRAINES

 UN SALON
MACK-BROOKS

MESSE BASEL
SUISSE

29 NOVEMBRE -
1er DECEMBRE 1994

Attn:
Doris Stidston
Mack-Brooks Exhibitions Ltd
Forum Place
Hatfield, Herts AL10 0RN
England
Tel: +44 707 27 56 41
Fax: +44 707 27 55 44

Veillez me faire parvenir les renseignements suivants pour (cochez s.-v.-p.)

exposer visiter assister à la conférence associée

Nom

Société

Adresse

Tél:

Fax:

B 5183

Systemes de plafonds en bois WANCOR

B 5102



**Aller systématiquement
au fond des choses**

Des plafonds acoustiques,
élégants et représentatifs?

Aucun problème pour
WANCOR.

Lames et panneaux avec
placage en bois véritable –
pour chaque usage.

Systemes complets étudiés
dans les moindres détails.

Montage facile.

Documentation sur demande.

Wancor SA
8105 Regensdorf/ZH
Tél. 01/871 32 32

3006 Berne
Tél. 031/331 47 41

1023 Crissier/VD
Tél. 021/634 97 03

4132 MuttENZ/BL
Tél. 061/461 23 00

Isolations fiables
pour constructions durables

wancor

Traitement de fissures par
injection

Collage d'armatures

Renforcement de structures par
béton projeté

B 4153



voire partenaire spécialisé

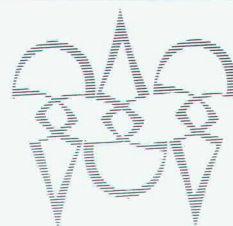
Biollay

Travaux spéciaux
BIOLLAY SA

Lausanne
Tél. 021/691 91 07
Fax 021/691 91 09

Genève
021/691 91 07
021/691 91 09

Massongex
025/71 85 41
025/71 92 08



Photolitho noir
et couleurs
Cromalins

Clichés zinc,
magnésium
et nyloprint

POLYGRAVIA SA

ARTS GRAPHIQUES

Borde 28 bis, 1018 Lausanne
Tél. 021/646 89 80
Fax 021/647 68 31

INGÉNIEUR CIVIL fraîchement diplômé recherche poste
de collaborateur en Suisse ou à l'étranger. Sérieux et
motivé avec grande ouverture d'esprit. Centre d'intérêts
multiples. Prêt à s'investir dans toutes les branches de la
profession. Etudie toute proposition de courte et longue
durée.

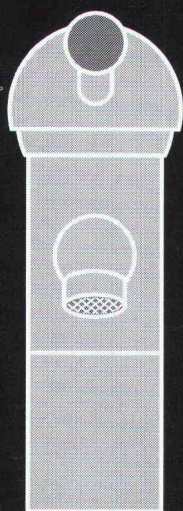
Francisco Giovannini, ch. de la Fauvette 3,
1185 Mont-sur-Rolle. Tél. 021/826 07 02.

Jeune fille, 25 ans, DPLG

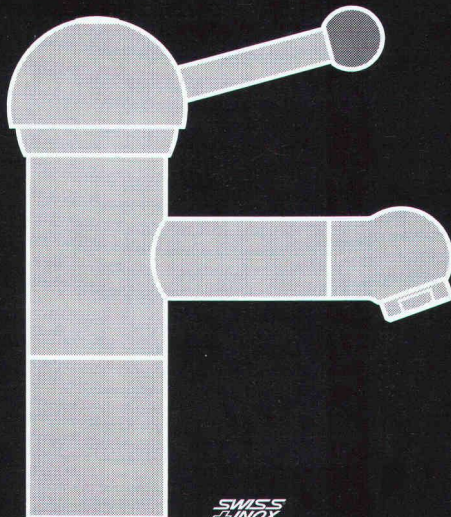
Ecole architecture de Strasbourg, Suisse de l'étranger,
cherche emploi cabinet architecture en Suisse.

Anne Ryser. Tél. 0033/88 75 08 63 et 0033/89 42 61 71.

FORME



FONCTION



SWISS
OF
INOX

MATERIEL

MARATHON
ACIER INOXYDABLE

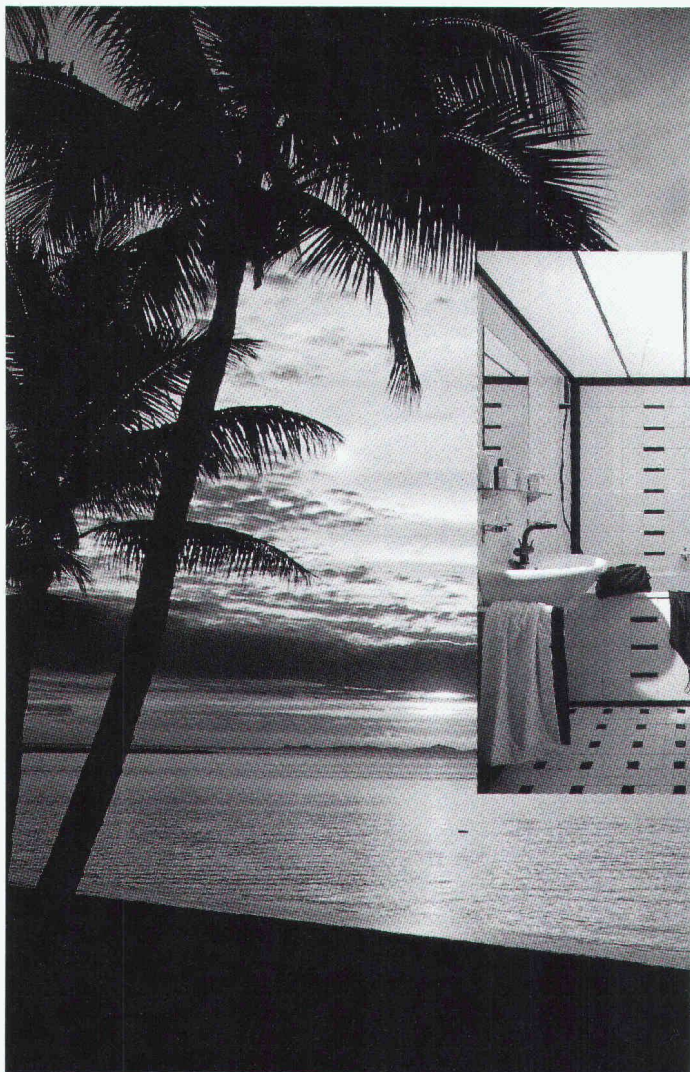
Ce qui semblait jusqu'à présent
impossible, Similor le réalise avec
la venue sur le marché d'une ro-
binetterie révolutionnaire en acier
inoxydable: le MARATHON. N'hé-
sitez pas à nous demander des in-
formations complémentaires.

similor
La magie de l'eau

Similor SA
Carouge-Genève 022 827 93 33
Dietikon 01 741 55 00
Lyss 032 84 34 64

INTEGRAL MC BIENNE 94

B 5155



B 5055

Plus qu'une salle de bains ne vous a jamais offert: la sensation du bord de mer...

Avec le nouveau système de salle de bains IBS de Ruckstuhl, votre salle de bain vous apportera davantage en tout:

Davantage de joie, davantage de détente, davantage de rentabilité, davantage de possibilités.

IBS – pour en finir avec les salles de bains conçues comme d'informes et ennuyeuses cellules.

IBS, voilà le système qu'il vous faut! On le remarque, il «en jette un max.», il est convainquant. Demandez notre documentation gratuite.

.....
Nom/Prénom

Rue

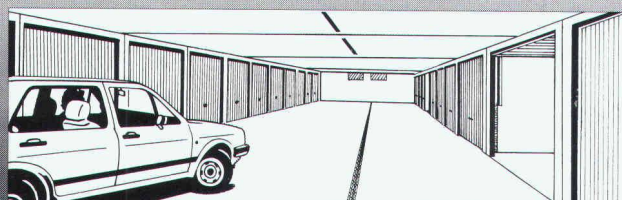
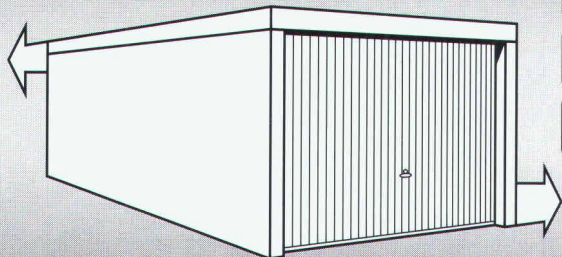
Case postale/Localité

Téléphone

.....
Ruckstuhl S.A., 4901 Langenthal, tél. 063 28 21 91, Fax 063 22 48 70

FRISBA

Garages



FRISBA SA, 1095 Lutry
Tél. 021-791 13 33, Fax 021-791 51 57

B 5081

Pour combattre avec succès les infiltrations d'eau par les joints des ouvrages en béton, nous avons développé une gamme de produits utilisés dans les nouvelles constructions et la réparation d'ouvrages tels que : immeubles, villas, parkings, fosses, bassins, barrages, tunnels, ponts, en Suisse et à l'étranger.

B 5185

Demandez notre classeur de fiches techniques

.....
Classeur **mastix sa** envoi gratuit

PI/JM /94 /Mast13

Raison sociale

Nom

Adresse.....

NP..... Localité.....

Rte Aloys-Fauquez 28
CH 1018 Lausanne

mastix sa

Tél. 021 / 648 29 49
Fax 021 / 648 31 72

Qui fait quoi?

Abris, piscines

EUREKA SA, abris piscines
Avry-sur-Matran, 1754 Rosé/FR
Tél. 037/301 001, fax 037/302 902

Agencements entreprises, collectivités, bureaux, restaurants

TUBAC SA, 1401 Yverdon-les-Bains
Tél. 024/21 42 36, fax 024/21 84 45

Appareils de mesure d'humidité pour: Bois – Matériaux de construction

CHAKO OPTIQUE SA, 2800 Delémont
Tél. 066/22 42 14, fax 066/22 20 94

Assainissement de conduites système LSE nettoyage mécanique et protection interne contre la corrosion ultérieure

INTER PROTECTION SA
Chemin des Dailles 6, 1053 Cugy
Tél. 021/731 17 21, fax 021/731 50 91

Assurance qualité

GRAUER ENGINEERING, 1807 Blonay
Tél. 021/943 43 00, fax 021/943 44 34

Balances

METTLER - TOLEDO (Schweiz) AG
Balances et instruments d'analyses
Postfach 8606 Greifensee
Tél. 01/944 45 45, fax 01/944 45 10

CAO

CAO Speedikon

Architecture, Ingénieur civil, Installations techniques, Facility Management: la solution CAO intégrale pour le bâtiment avec plus de 1000 postes de travail en Suisse. Hardware et software. Formation. Accompagnement de projet. Prestations de services CAO.
RZW WALDER & TRÜEB INFORMATIQUE SA
Rue de la Combe 1, 1260 Nyon
Tél. 022/362 48 90, fax 022/362 48 92

CAO Architecture

AUTOCAD-Auto PACK, le couple idéal pour l'architecture
Infographics SA, 1052 Le Mont-sur-Lausanne
Tél. 021/653 82 00, fax 021/653 82 07

CAO et administration de chantier pour la branche de la construction

Du module soumission jusqu'à la méthode par éléments avec relation au CAO
HEINIGER & PARTNER SA,
8620 Wetzikon, Hofstrasse 96 A
Tél. 01/932 11 31

Charpente – Scierie – Fournitures d'éléments triangulés hydro-nail

Dizerens Frères & C^{ie}, 1063 Chapelle-sur-Moudon
Tél. 021/905 37 37, fax 021/905 26 55

Charpentes métalliques Ponts roulants

STEPHAN SA, 1706 Fribourg
Tél. 037/83 11 11, fax 037/26 53 88

Chauffage au bois manuel et automatique

SCHMID SA, 1510 Moudon
Tél. 021/905 35 55, fax 021/905 35 59

Clôtures – Portails en tous genres

CLOTURA J. DE ALLEGRI
Rue du Jura 14, 1020 Renens
Tél. 021/634 46 46, fax 021/634 64 63

Constructions de grues et techniques d'acheminement

MARTI-TECHNOLOGIE SA
Dyran-Construction de grues,
6048 Horw
Tél. 041/48 51 33, fax 041/48 71 35

Constructions métalliques

HÄMMERLI + C^{ie} SA, 1260 Nyon
Façades, menuiserie, serrurerie
Tél. 022/36 22 555, fax 022/36 21 134

Constructions métalliques, charpentes, vitrages et portes en acier, alu-inox

GUGGISBERG & FILS, 1123 Aclens
Tél. 021/869 93 03, fax 021/869 95 41

Contrôle d'accès – Gestion des temps de présence du personnel

BIXI SYSTEMS SA, 2074 Marin
Tél. 038/33 80 60, fax 038/33 81 52

Cuisine

ALNO SA,
Hardhofstrasse 15, 8424 Embrach
Tél. 01/876 05 55, fax 01/876 05 45
Plus de 80 revendeurs en Suisse

Détection incendie

ABARISK SA, 1020 Renens
Tél. 021/634 77 77, fax 021/634 79 77

Equipements de sécurité – Systèmes d'alarme et vidéo – Contrôle d'accès

WEBER DISTRIBUTION, 2034 Peseux
Tél. 038/30 38 73, fax 038/30 53 68

Etanchement et assainissement d'ouvrages – Technique de levage

MARTI SA, Département Renesco, 1020 Renens,
Tél. 021/636 17 36, fax 021/636 17 43

Etudes d'impact sur l'environnement et études acoustiques

MÜLLER & PERROTTET ENVIRONNEMENT
CONSEIL, 1720 Corminbœuf
Tél. 037/26 74 60, fax 037/26 74 90

Etudes géotechniques et géologiques Etudes d'impact sur l'environnement Mesures de vibrations et de bruit

Diagraphies de forage, flowmeter
Contrôles de pieux
Analyses de béton et pierres naturelles
GEOTEST SA

- 1033 Cheseaux-s-L., tél. 021/731 45 65
- 1706 Fribourg, tél. 037/26 72 67
- 1915 Chamoson, tél. 027/86 65 35

Fabrication toutes pièces mécaniques

ATELIERS CLÉMENT, 1731 Ependes
Tél. 037/331 965, fax 037/332 967

Fontaines villageoises traditionnelles et pierre naturelle du Jura

ATELIER DE TAILLE DE PIERRE LUC CHAPPUIS
1148 L'Isle. Tél. 021/864 52 39, fax 021/864 52 25

Formation du personnel

GRAUER ENGINEERING, 1807 Blonay
Tél. 021/943 43 00, fax 021/943 44 34

Géosystème – Topographie + Services

GÉOSCAN SA SERVICE, 1605 Chexbres
Tél. 021/946 33 46, fax 021/946 30 86

Géotechnique

DE CERENVILLE GÉOTECHNIQUE SA,
1024 Ecublens
Tél. 021/691 24 91, fax 021/691 24 96

Géotechnique, géologie et hydrogéologie Etudes d'impact et de risques Gestion et traitement des déchets Mesures de bruit et de vibrations Laboratoire et essais géotechniques

CSD INGÉNIEURS CONSEILS SA
• Le Mont-sur-Lausanne,
tél. 021/647 12 41, fax 021/647 12 47

- Granges-Paccot,
tél. 037/26 86 86, fax 037/26 86 16
- Sion,
tél. 027/22 60 76, fax 027/23 58 22
- Genève,
tél. 022/340 04 04, fax 022/340 04 10

Gestion des temps du personnel – Horloges industrielles – Sonorisation

J. BOSSHARD SA, 1052 Le Mont-sur-Lausanne
Tél. 021/653 21 47, fax 021/653 12 59
Dübendorf, tél. 01/821 08 81, fax 01/821 09 08

Groupe vaudois des entreprises d'isolation et de calorifugeage

Isolation tuyauteries

BIOLEY ISOLATIONS SA, 1008 Prilly
Tél. 021/625 55 08, fax 021/625 64 79
NICOLAI FRANCESCO, 1482 Cugy/FR
Tél. 037/61 54 70
PRONTISOL SA, 1004 Lausanne
Tél. 021/312 68 22, fax 021/323 99 59
SCHNEIDER TECHNIQUES D'ISOLATIONS SA,
1004 Lausanne
Tél. 021/625 58 47, fax 021/624 46 80
SCHULER BERNARD, 1012 Lausanne
Tél. 021/729 60 67, fax 021/728 31 07

Protection incendie

BIOLEY ISOLATIONS SA, 1008 Prilly
Tél. 021/625 55 08, fax 021/625 64 79
GRANGIER PHILIPPE, 1010 Lausanne
Tél. 021/652 65 15
ISOLAIR SA, 1010 Lausanne
Tél. 021/653 58 91, fax 021/653 58 93
SCHNEIDER TECHNIQUES D'ISOLATIONS SA,
1004 Lausanne
Tél. 021/625 58 47, fax 021/624 46 80
STOPFLAMMES SA, 1008 Prilly
Tél. 021/625 15 80, fax 021/625 15 82

Isolations phoniques

BIOLEY ISOLATIONS SA, 1008 Prilly
Tél. 021/625 55 08, fax 021/625 64 79
ISOLAIR SA, 1010 Lausanne
Tél. 021/653 58 91, fax 021/653 58 93
PRONTISOL SA, 1004 Lausanne
Tél. 021/312 68 22, fax 021/323 99 59
SCHNEIDER TECHNIQUES D'ISOLATIONS SA,
1004 Lausanne
Tél. 021/625 58 47, fax 021/624 46 80

Isolation périphérique

ISOLAIR SA, 1010 Lausanne
Tél. 021/653 58 91, fax 021/653 58 93
RASELLI FAÇADES SA, 1024 Ecublens
Tél. 021/691 10 41, fax 021/691 10 44

Complexes étanches et isolants projetés

ZELTNER B. SA, 1030 Bussigny
Tél. 021/701 34 45, fax 021/701 34 49

Cloisons légères

ISOLAIR SA, 1010 Lausanne
Tél. 021/653 58 91, fax 021/653 58 93
SCHNEIDER TECHNIQUES D'ISOLATIONS SA,
1004 Lausanne
Tél. 021/625 58 47, fax 021/624 46 80

Faux-plafonds

ISOLAIR SA, 1010 Lausanne
Tél. 021/653 58 91, fax 021/653 58 93
SCHNEIDER TECHNIQUES D'ISOLATIONS SA,
1004 Lausanne
Tél. 021/625 58 47, fax 021/624 46 80

Faux-plafonds/Maquettes d'architecture

PIRALLI PLAFONDS STAFF SA, 1800 Vevey
Tél. 021/921 18 31, fax 021/933 67 68

Hydrodémolition – Décapage et lavage à haute pression

HUBERT ETTER & FILS SA, 1628 Vuadens/FR
Tél. 029/2 95 93, fax 029/2 44 61

Informaticiens architectes et ingénieurs

Logiciels Roland Messerli:
– Dessin et conception assistés par ordinateur
– Gestion de chantiers
– Méthode par éléments

Autres:

– PIGMA Gestion des heures et des mandats
– Envoi automatique de PV par FAX/Modem avec un PC
– Comptabilité avec TVA
– Olivetti, Hewlett-Packard, Compaq et Brother
JOBIN SA Informatique
Av. de Provence 10, 1000 Lausanne 20
Tél. 021/625 60 22, fax 021/624 07 30

Installations solaires

Installations de production d'énergie solaire raccordées au réseau, clés en mains.
Modules Solarex: 20 ans de garantie
TECHNIQUES ÉNERGÉTIQUES MUNTWYLER SA
Märktgasse 1, 3052 Zollikofen
Tél. 031/911 50 63, fax 031/911 51 27

ISO 9000 – Introduction

GRAUER ENGINEERING, 1807 Blonay
Tél. 021/943 43 00, fax 021/943 44 34

Jointes fixes – Etanchéité des joints de reprise, de clavage et de coupure dans les ouvrages en béton

MASTIX SA, CH-1018 Lausanne
Tél. 021/648 29 49, fax 021/648 31 72

Jointes en mouvement – Etanchéité des joints de glissement, de dilatation, d'assemblage, de retrait et de tassement dans les ouvrages en béton

MASTIX SA, CH-1018 Lausanne
Tél. 021/648 29 49, fax 021/648 31 72

Lames de boiseries – Parquets

BOISSEC SA, 1030 Bussigny
Tél. 021/702 29 85, fax 021/701 34 62

Lanternaux et couplets

WATEP SA, 3004 Berne 4
Tél. 031/302 87 88, fax 031/302 80 93
Succursale de 1020 Renens
Tél. et fax 021/624 68 61

Livres

PAYOT LIBRAIRIE,
Lausanne Pépinet
Tél. 021/341 33 31, fax 021/341 33 45
Genève Chantepoulet
Tél. 022/731 89 50, fax 022/738 48 03

Logiciels professionnels de gestion pour architectes

LOGISOFT DIFFUSION SA, 1030 Bussigny
Tél. 021/701 50 33, fax 021/701 02 61

Luminaires – Systèmes d'éclairage

TRANSLUMEN BAG SA,
1052 Le Mont-sur-Lausanne
Tél. 021/646 15 31, fax 021/646 07 03

Madrères isolants YSOX – Bois – Lamellés-collés

SAMVAZ BOIS SA, 1618 Châtel-Saint-Denis
Tél. 021/948 94 41, fax 021/948 83 41

Microtunnels – Forages – Pousse-tubes

REYMOND SA
Route de Champ-Colin 2, 1260 Nyon
Tél. 022/361 47 31, fax 022/361 68 82

Moustiquaires – Portes industrielles – Stores à lamelles

LAMELMATIC SA, fabrication, pose, entretien, volets à rouleaux, contrevents
1800 Vevey
Tél. 021/921 14 75, fax 021/921 33 82

WILD PLA 10/20 – Les nouveaux...

...Lasers de canalisation de Leica vous procurent qualité et sécurité



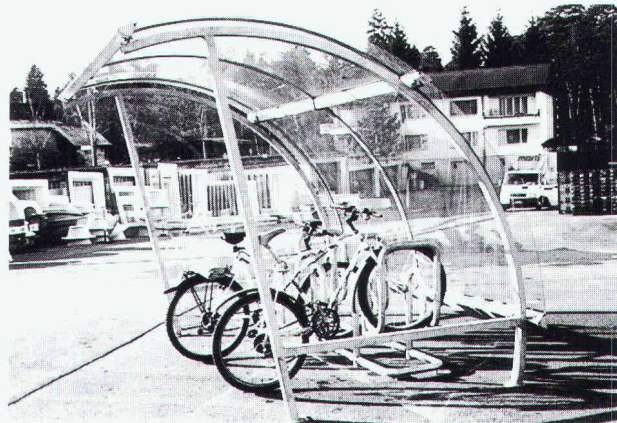
Prenez donc contact avec nous.

petit robuste étanche rempli de gaz commande à distance

Leica SA Société de vente
1020 Renens, Tel. 021/635 35 53, Fax 021/634 91 55
8152 Glattbrugg, Tel. 01/809 33 11, Fax 01/810 79 37

Leica

B4865
G 24/b



Real
– Systèmes de stationnements pour bicyclettes
– Introduit de nouvelles normes
– Sécurité solide pour la bicyclette
– Ménage jantes et cadres
– Economie de place
– Design moderne

Notre expérience – votre avantage

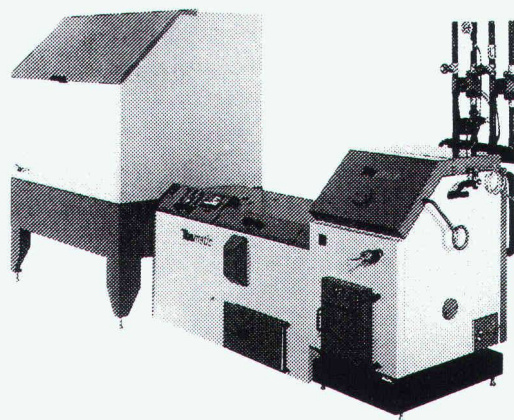
Représentation: MULTIBAT S.A., En Budron E/9,
1052 Le Mont s/Lausanne, Tél. 021/652 77 00, Fax 021/652 77 16

real ag

CH-3603 THUN
TELEFON 033 22 01 01
TELEFAX 033 22 01 06

TIBAmatic: chauffage à copeaux de bois – écologique, pratique, automatique.

B 5011



Unikaut • Publicité

Le chauffage à copeaux de bois TIBAmatic fait tout pour vous: son système de réglage vous libère de toute préoccupation et

veille au respect constant des normes rigoureuses de l'Ordonnance sur la protection de l'air. TIBAmatic, le rapport prix/rendement idéal.

TIBAmatic, le label du confort écologique.



TIBA SA
Rue des Tunnels 38
2006 Neuchâtel
Tél. 038 / 30 60 90
Fax 038 / 30 61 91

Je veux en savoir davantage sur:

- Chauffages à copeaux, Chauffages à bûches, Cuisinières à bois et combinées, Cuisinières-chauffage central, Poêles-autonomes, Poêles-cheminées

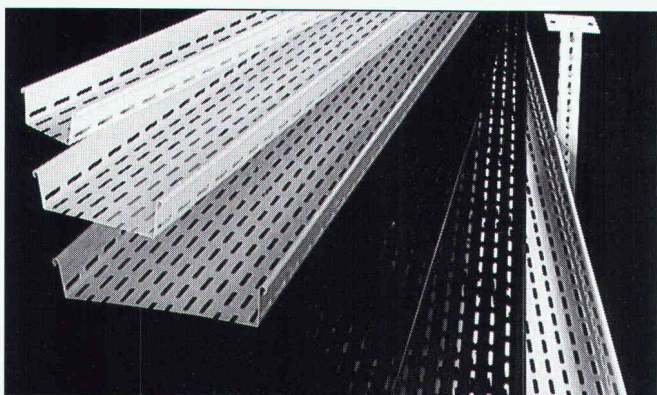
I+A

Nom, prénom: _____

Rue, No: _____

NPA, localité: _____

Téléphone: _____



B4832

Système de support de câbles LANZ en couleur

Chemins de câbles Echelles à câbles
Livrables dans toutes les couleurs RAL ou NCS, avec revêtement de poudre époxi.

- Pour des installations adaptées à l'environnement
 - pour des tracés en couleurs contrastées
 - pour une protection optimale contre la corrosion
- Téléphonez-nous pour tout conseil, une offre et la livraison rapide, à prix avantageux:

lanz oensingen 062/78 21 21 fax 062/76 31 79

Le système de support de câbles LANZ en couleur m'intéresse. Veuillez me faire parvenir votre documentation.

Pourriez-vous me/nous rendre visite, avec préavis s.v.p.?
Nom/adresse: _____

18f



lanz oensingen sa
CH-4702 Oensingen · téléphone 062 78 21 21

STUCKY INGENIEURS-CONSEILS S.A.



cherche un

INGÉNIEUR DIPLÔMÉ EN GÉNIE CIVIL

EPF ou grande école équivalente, ayant 15 à 20 ans d'expérience dans le domaine des ouvrages hydrauliques.

Ce spécialiste devra pouvoir participer à la conduite de projets de grands barrages et de centrales hydroélectriques en Suisse et à l'étranger et à des expertises de contrôle de barrages.

En tant que partenaire, il sera, à moyen terme, lors de la relève des cadres les plus anciens, appelé à assumer des responsabilités dans la marche et le développement de la société.

Les ingénieurs intéressés sont priés d'adresser leur offre de service avec un curriculum vitae, ou à prendre contact par téléphone avec la direction:
M. Raymond LAFITTE
ou Jean-Claude CHAPPUIS.

STUCKY Ingénieurs-Conseils SA
Avenue d'Ouchy 61, case postale,
1000 Lausanne 6. Tél. 021/617 15 13

Bureau d'ingénieurs cherche à engager à Genève

un ingénieur civil EPF

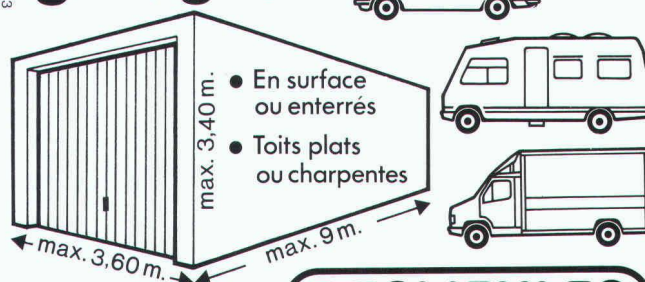
expérimenté, capable de travailler de manière indépendante, pour constructions variées et intéressantes.

Poste stable, rémunération et prestations sociales avantageuses.

Faire offre sous chiffre, IAS 600 à IVA SA,
Pré-du-Marché 23, 1004 Lausanne.

B 5083

garages



- Fabriqués près de chez vous pour vos besoins

DESMEULES
Frères sa

1523 GRANGES-MARNAND · TEL. 037 / 64 16 26 · FAX 037 / 64 20 71

Le N°1 de la protection et de l'assainissement des ouvrages en béton



MARTI SA Lausanne

Département **renesco**

- Etanchéité d'ouvrages en béton
- Colmatage et consolidation d'ouvrages
- Assainissement et protection du béton
- Traitement des fissures
- * Nouveau : technique de levage

B 5088

Rue du Caudray 22
1020 Renens

Tél. 021/ 636 17 36 Fax 021/ 636 17 43

Qui fait quoi?

Palans électriques – Ponts roulants

BURRI SA
Chemin de la Meunière 12, 1000 Lausanne 16
Tél. 021/624 45 33, fax 021/624 18 69

Photogrammétrie

BSA INGÉNIEURS CONSEILS
Façades, archéologie, bâtiment et génie civil,
1527 Villeneuve
Tél. 037/64 15 21, fax 037/64 24 43

Pieux-Essais

DE CERENVILLE GÉOTECHNIQUE SA,
1024 Ecublens
Tél. 021/691 24 91, fax 021/691 24 96

Pieux-Essais

BSA INGÉNIEURS CONSEILS
Préfabriqués, moulés et forés jusqu'à 10 000 kN

Intégrité, vibrations, 1527 Villeneuve
Tél. 037/64 15 21, fax 037/64 24 43

Piscines et whirl-pools – Technique de filtration et de désinfection

VIVELL + CO, 1614 Granges
Tél. 021/947 54 54, fax 021/947 54 47

Plafonds suspendus

PIRALLI PLAFONDS STAFF SA, 1020 Renens
Tél. 021/636 34 04, fax 021/636 34 05

Plafonds tendus

BARRISOL SA, 1800 Vevey
Tél. 021/636 34 04, fax 021/636 34 05

Poêle-Cheminées/Foyers

RÜEGG CHEMINÉE AG,
Schwäntenmos 4, 8126 Zumikon
Tél. 01/918 05 22, fax 01/918 05 16

Portes industrielles

KEMPF PORTES INDUSTRIELLES SA,
1052 Le Mont-sur-Lausanne
Tél. 021/653 74 24/25, fax 021/653 74 34

Protection contre la foudre

CAPT ET C^{IE} SA, 1066 Epalinges
Installations de paratonnerres
Tél. 021/784 28 90, fax 021/784 37 30

Service de traçage re-TransPlot

30 services de traçage répartis dans toute la Suisse. Documentation à votre disposition.
A. MESSERLI SA,
Sägereistrasse 29, 8152 Glattbrugg
Tél. 01/829 11 11, fax 01/829 15 23

Travaux sous-marins et hydrauliques

TSM PERROTTET SA, 1786 Sugiez
Surveillance – Expertises,
1586 Vallamand-Dessus
Tél. 037/77 13 46, fax 037/77 33 54

Travaux spéciaux du génie civil

ISR INJECTOBOHR SA PENTHAZ
Sondages, injection, jetting, pieux, etc.
Tél. 021/862 70 65, fax 021/862 70 67

Travaux spéciaux du génie civil

MINAGES ET TRAVAUX SOUTERRAINS SA,
Martigny – Minages de rocher, parois clouées, tirants, micropieux
Tél. 026/22 65 85, fax 026/22 52 77

Travaux spéciaux du génie civil

GÉNIE CIVIL + FONDATIONS SA,
Ch. du Caudray 22, 1020 Renens
Forages, ancrages, injections, jetting, micro pieux, parois clouées, parois berlinoises, wellpoints, palplanches, pousse-tubes, galeries
Tél. 021/636 17 39, fax 021/636 17 43



A l'écoute des bâtisseurs!



De la matière grise à la matière première

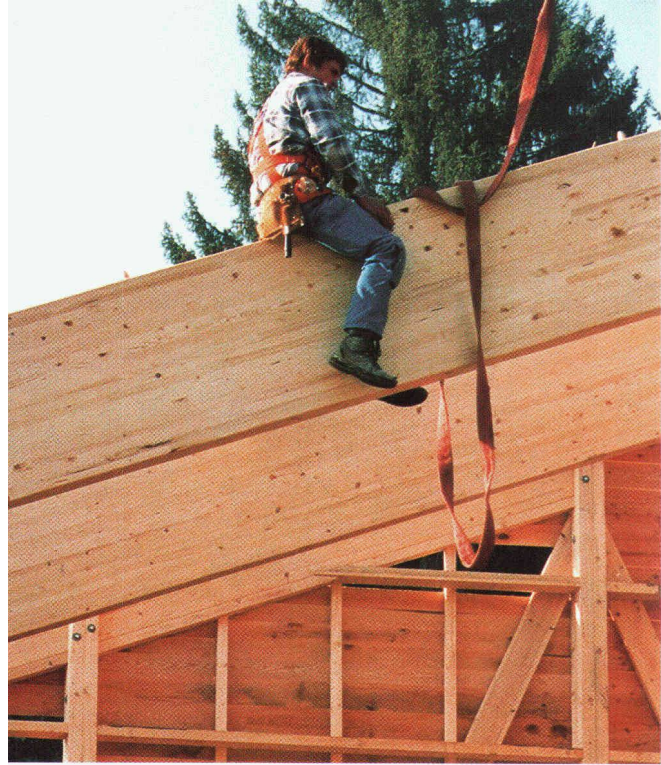
De la matière grise aux matières premières, des premières esquisses de l'architecte à la décoration intérieure, des arts du feu, de la pierre aux technologies les plus innovatrices, du poteau télégraphique à la table de votre salle à manger, rien de ce qui est nécessaire à

Des cavernes préhistoriques aux cathédrales d'acier

L'homme est un bâtisseur. Des cavernes préhistoriques aux cathédrales de verre et d'acier, l'histoire de l'humanité est jalonnée des édifices et des découvertes mises au services de la sécurité, du bien-être et de la beauté de son habitat.

Le «Journal de la Construction», c'est un formidable outil pour apprendre à regarder nos villes, pour apprécier l'ingéniosité d'une charpente, pour visiter un chantier en restant chez soi !





Des métiers et des hommes

La construction, c'est une multitude de métiers. Un architecte sans maçons, c'est comme une maison sans fenêtres. Le «Journal de la Construction» est le seul porte-parole de cette grande famille. Chacun y a sa place. Le ferronnier d'art exerce les plus belles réalisations de son métier. Le maître d'état dévoile les coulisses d'une rénovation réussie...

l'édification de l'environnement architectural n'est étranger au «Journal de la Construction».

Plus qu'un simple journal, c'est un pont entre le passé et l'avenir. Pour mieux comprendre comment les techniques contemporaines peuvent aider à la présentation des réalisations des siècles passés. C'est comprendre aujourd'hui pour ne pas oublier hier et mieux préparer demain.



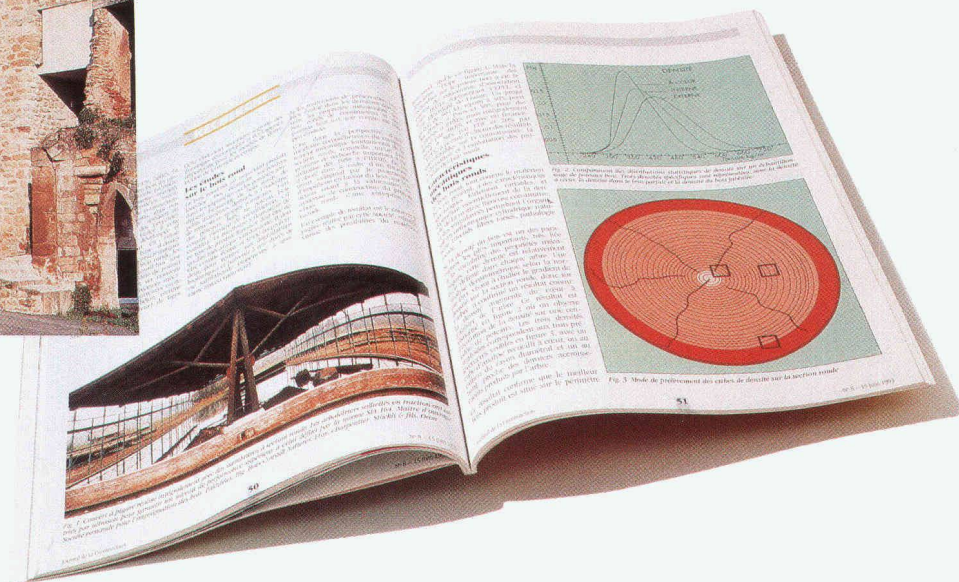
CONSTRUCTION



Abonnez-vous pour être mieux informé sur votre métier

Organe officiel de plusieurs fédérations et diverses organisations professionnelles du bâtiment, le «Journal de la Construction», c'est le mariage entre l'action et la réflexion, l'utile et l'agréable, le bâtisseur et l'architecte.

Des photos couleurs, des reportages souvent inattendus, des interviews, des articles techniques sur le gros œuvre et le second œuvre, les nouveautés, la formation professionnelle, tous les mois, 12 fois par année, un magazine à l'écoute des bâtisseurs!



Coupon d'abonnement



A l'écoute des bâtisseurs!

- OUI, je désire m'abonner pour un an au «Journal de la Construction de la Suisse Romande», pour le prix de Fr. 82.-!
- OUI, je désire m'abonner pour deux ans au «Journal de la Construction de la Suisse Romande», pour le prix de Fr. 145.-!

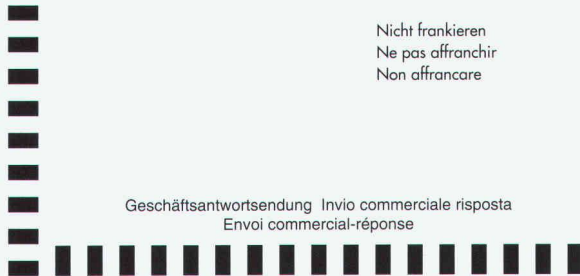
Nom: _____

Prénom: _____

Profession: _____

Adresse: _____

NP/Localité: _____



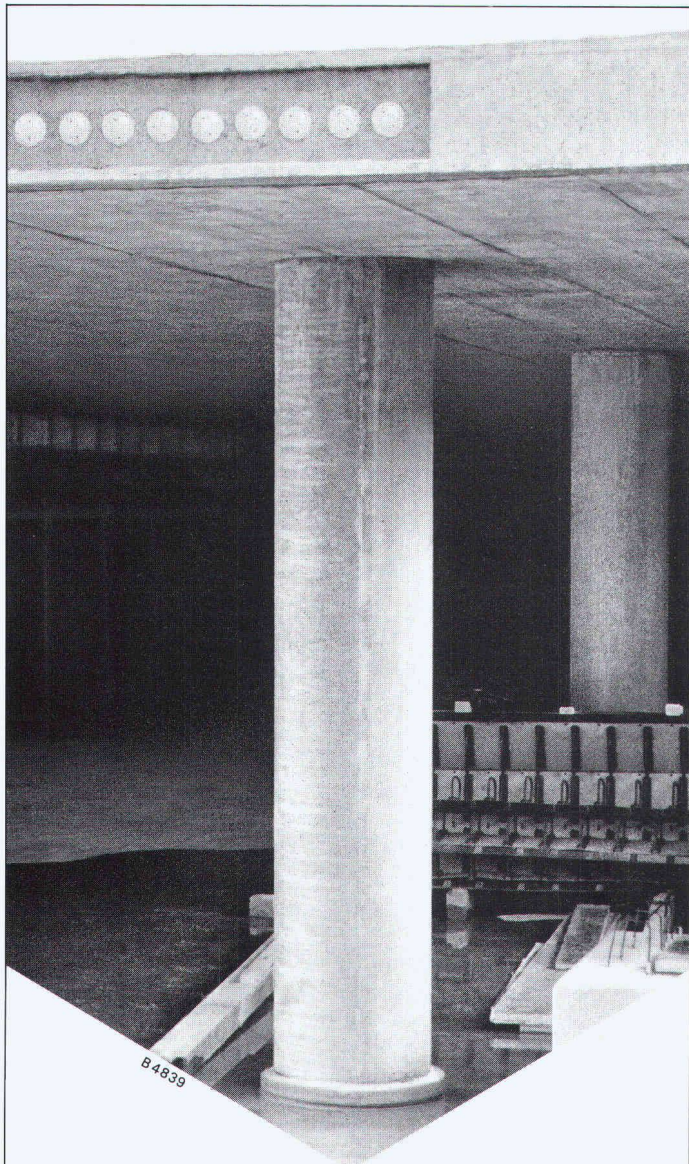
Nicht frankieren
Ne pas affranchir
Non affrancare

Geschäftsantwortsendung Invio commerciale risposta
Envoi commercial-réponse

**Editions de la Tour
Lausanne SA**

Case postale 880

1001 Lausanne



A propos des dalles plates en béton:

Délais raccourcis - capacité portante accrue

La précontrainte en bandes d'appuis, conçue pour les dalles plates, offre des avantages importants: dalles minces, déformations minimales, meilleur comportement à la fissuration, réduction de la sollicitation au poinçonnement et, de surcroît, une durée d'exécution plus courte. Les piliers préfabriqués vous permettent de raccourcir encore les délais. Un béton de haute qualité permet de réaliser des sections extrêmement minces. Demandez notre documentation.

 **StahlTon**
Construire - son élément

StahlTon SA · Av. de Tivoli 58 · 1000 Lausanne 20
Tél. 021-625 23 23 · Fax 021-625 56 41



A propos tirants d'ancrage:

Construire en sécurité

Qu'il s'agisse de fouilles profondes, de versants instables, de radiers subissant des poussées ascensionnelles ou de fondations sous traction, StahlTon possède le tirant d'ancrage pour chaque situation. Que se soit en terrain meuble ou en rocher, les tirants précontraints ConaSol produisent les sécurités requises dans tous les domaines du génie civile; provisoirement pendant la durée des travaux ou durant toute l'existence de l'ouvrage. Demandez notre documentation.

 **StahlTon**
Construire - son élément

StahlTon SA · Av. de Tivoli 58 · 1000 Lausanne 20
Tél. 021-625 23 23 · Fax 021-625 56 41



Au top à une vitesse décuplée: le nouveau HP DesignJet 220.

Envisagez-vous d'acheter un traceur à plume? A un prix abordable? Si oui, vous devez absolument essayer d'abord la technique d'impression à jet d'encre et tester le nouveau HP DesignJet 220.

Il est capable de sortir des plans A1 complexes en moins de cinq minutes, sans aucune surveillance. Avec un traceur à plume, vous pourriez attendre une demi-heure.

Non content d'être rapide, il est doté d'une étonnante résolution de 600 ppp et de la fameuse technique

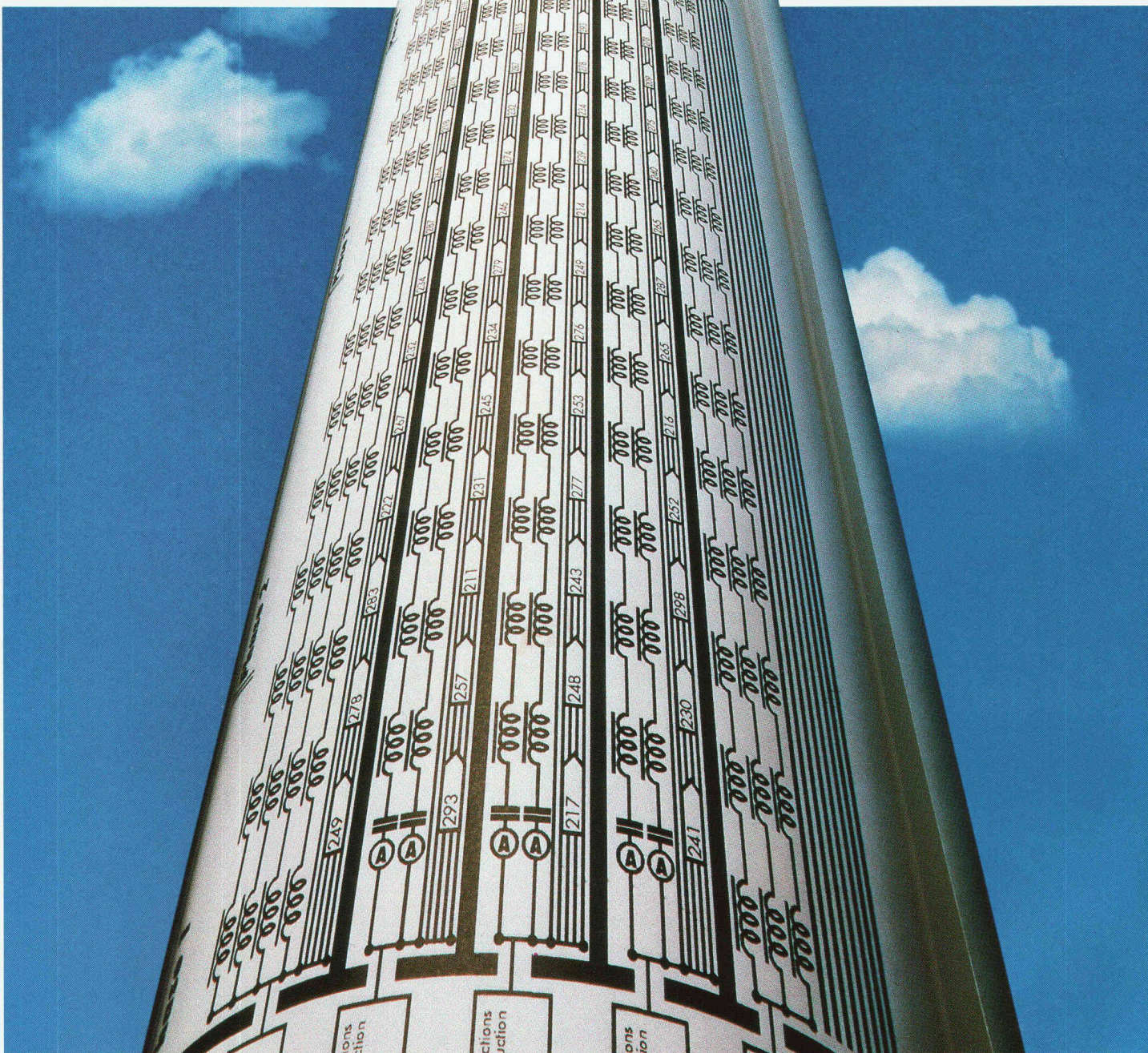
d'impression à jet d'encre HP. Aussi ses résultats sont-ils de meilleure qualité: lignes nettes, écriture claire, ombres régulières.

Avec une qualité et une vitesse supérieures, son prix va être plus élevé, pensez-vous. Eh bien, non!

Le HP DesignJet 220 ne coûte pas plus cher qu'un traceur à plume d'un prix raisonnable.

HP DesignJet 220: la voie la plus rapide pour obtenir des plans de haute qualité à un prix économique.

IMPULSE SATECHI & SATECHI



**HEWLETT®
PACKARD**

B 5161