

Zeitschrift: Ingénieurs et architectes suisses
Band: 120 (1994)
Heft: 23

Werbung

Nutzungsbedingungen

Die ETH-Bibliothek ist die Anbieterin der digitalisierten Zeitschriften auf E-Periodica. Sie besitzt keine Urheberrechte an den Zeitschriften und ist nicht verantwortlich für deren Inhalte. Die Rechte liegen in der Regel bei den Herausgebern beziehungsweise den externen Rechteinhabern. Das Veröffentlichen von Bildern in Print- und Online-Publikationen sowie auf Social Media-Kanälen oder Webseiten ist nur mit vorheriger Genehmigung der Rechteinhaber erlaubt. [Mehr erfahren](#)

Conditions d'utilisation

L'ETH Library est le fournisseur des revues numérisées. Elle ne détient aucun droit d'auteur sur les revues et n'est pas responsable de leur contenu. En règle générale, les droits sont détenus par les éditeurs ou les détenteurs de droits externes. La reproduction d'images dans des publications imprimées ou en ligne ainsi que sur des canaux de médias sociaux ou des sites web n'est autorisée qu'avec l'accord préalable des détenteurs des droits. [En savoir plus](#)

Terms of use

The ETH Library is the provider of the digitised journals. It does not own any copyrights to the journals and is not responsible for their content. The rights usually lie with the publishers or the external rights holders. Publishing images in print and online publications, as well as on social media channels or websites, is only permitted with the prior consent of the rights holders. [Find out more](#)

Download PDF: 03.02.2026

ETH-Bibliothek Zürich, E-Periodica, <https://www.e-periodica.ch>

Nattes de drainage/coffrage

Enkadrain CK: applications toujours plus étendues dans la construction suisse

Les problèmes que posent le bétonnage contre des parois berlinoises, du rocher, etc., ainsi que les constructions à flanc de coteau, ne peuvent fréquemment être résolus qu'en adoptant des mesures onéreuses et en perdant une place importante. En revanche, il y a de nombreuses années déjà que l'utilisation d'Enkadrain CK a confirmé l'indéniable supériorité de ce produit dans les terrains les plus difficiles, à forte déclivité ou lorsque l'espace disponible est restreint. En ce sens, la construction d'un nouveau bâtiment postal à la gare de Coire est typique.

Nous nous sommes entretenus avec le responsable de l'équipe de planification:

Pourquoi avez-vous choisi Enkadrain CK dans ce cas?

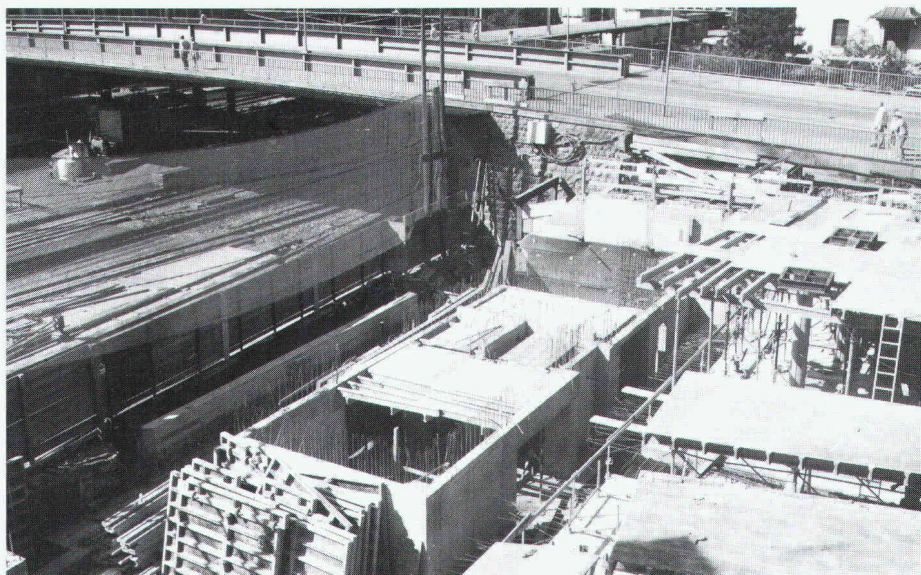
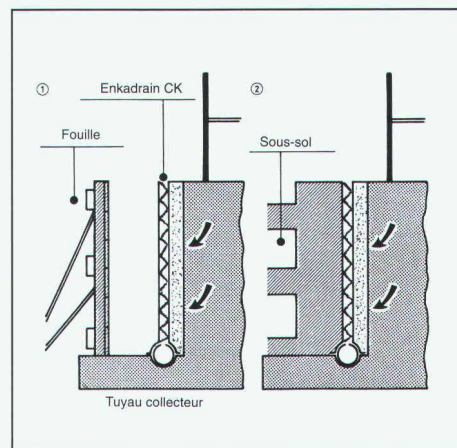
«Le peu de place dont nous disposions nous imposa de créer une paroi berlinoise en guise d'assurage de la fouille. Nous avons ainsi prévu un banc de suintement entre la paroi berlinoise et la paroi externe bétonnée afin de détourner les eaux suintant à travers la paroi berlinoise. Nous avons donc choisi Enkadrain CK 20 d'une épaisseur de 2 cm. Pour la paroi externe côté voies, Enkadrain CK 20 permet de créer une couche supplémentaire d'isolation afin de réduire la transmission du bruit des voies sur le bâtiment.»

La solution idéale: des nattes flexibles pour le filtrage, le drainage et le coffrage

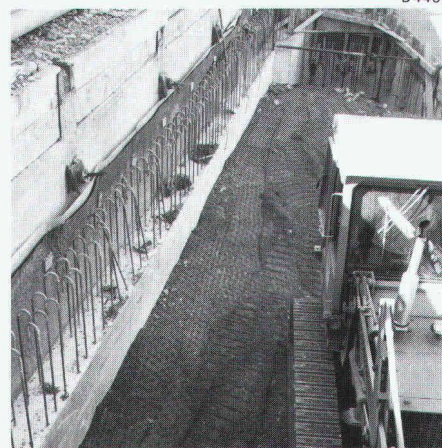
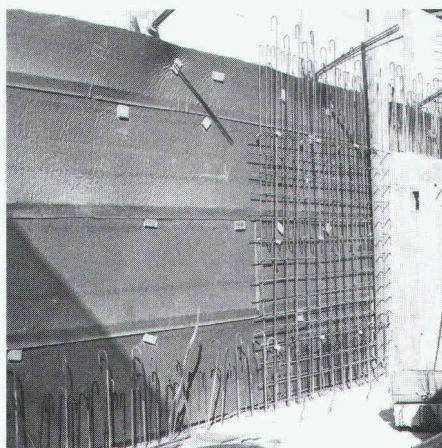
L'Enkadrain CK appliqué à la paroi de la fouille se compose d'un support filtrant en toile non tissée en polyester, d'une couche de drainage en fils frisés de polyamide (nylon) extrêmement résistante à la pression et formée de multiples corps creux et d'une couche étanche au bétonnage en guise de coffrage perdu.

Talents multiples pour épargner temps et argent

Enkadrain CK recèle de multiples talents: excellent pouvoir filtrant, forte capacité d'évacuation, dilatation, coffrage perdu, couche de détente de l'eau et brisant l'effet de capillarité entre le terrain de construction et la dalle de fond en cas d'utilisation horizontale. La natte s'adapte sans peine à toute forme du sous-sol, elle est imputrescible et se pose aisément. L'utilisation d'Enkadrain CK a ainsi les avantages suivants: faible cube d'excavation, pas d'étanchéification des parois extérieures, pas de couche de filtrage et de drainage, pas de remplissage de la fouille!



Imposant gain de place grâce à Enkadrain CK lors de la construction du nouveau bâtiment PTT de la gare de Coire.



B4468

Gamme de produits et distribution

Enkadrain CK 10, 1 cm d'épaisseur (pré-comprimé), pour pressions élevées.

Enkadrain CK 20, 2 cm d'épaisseur, pour application normale.

En utilisation classique, l'Enkadrain CK L remplace les types CK, et ce à un prix notablement plus avantageux!

Enkadrain: approuvé selon ISO 9001.

Conseil et vente sont assurés par l'importateur général
SCHOELLKOPF AG,
 Schaffhauserstrasse 265, 8057 Zurich
 téléphone 01/312 16 16
 téléfax 01/312 16 26

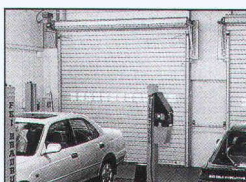
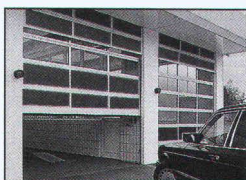
Enkadrain est également disponible dans le commerce de matériaux de construction.



Autohaus Brüggemann, Rheine: Entwurf und Durchführung Planungsgruppe Mesum-Rheine

La tranquillité n'a pas de prix

A en croire cette devise, les portes Hörmann seront pour vous source de richesse incomparable. En effet, nos portes sectionnelles, à rouleaux ou pliantes se distinguent par leur précision de fonctionnement, leur robustesse et une esthétique qui s'adapte à n'importe quel style. Votre sécurité et votre tranquillité sont garanties, car nous respectons les directives de construction de la CFST no 1511 et nos représentants régionaux assurent un service impeccable.



B 5045

Oui, je désire en savoir plus sur le programme complet de portes industrielles Hörmann.



Envoyez-moi un résumé de l'éventail des produits Hörmann destinés à la construction et à l'industrie.

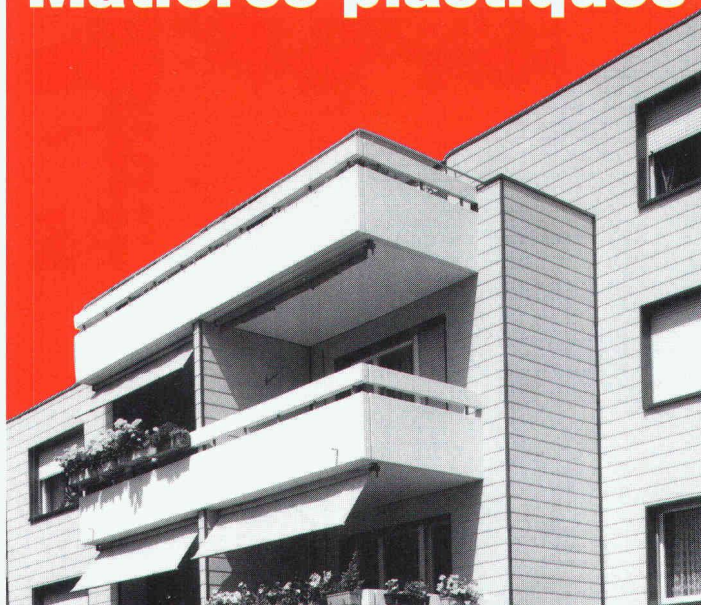
Expéditeur: _____

Hörmann (Suisse) SA, 4703 Kestenholz, tél. 062 632585, fax 062 632606

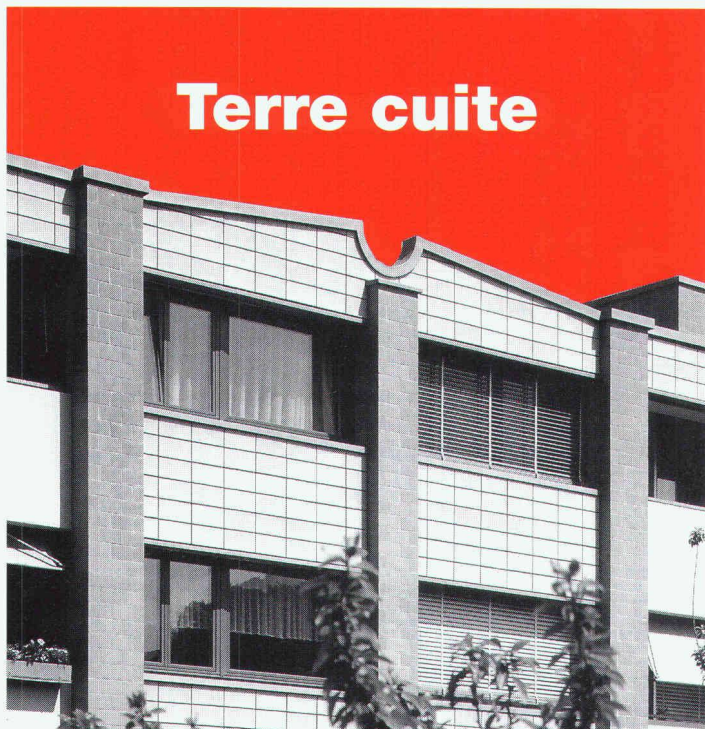


Quelques-uns des visages de la façade ventilée:

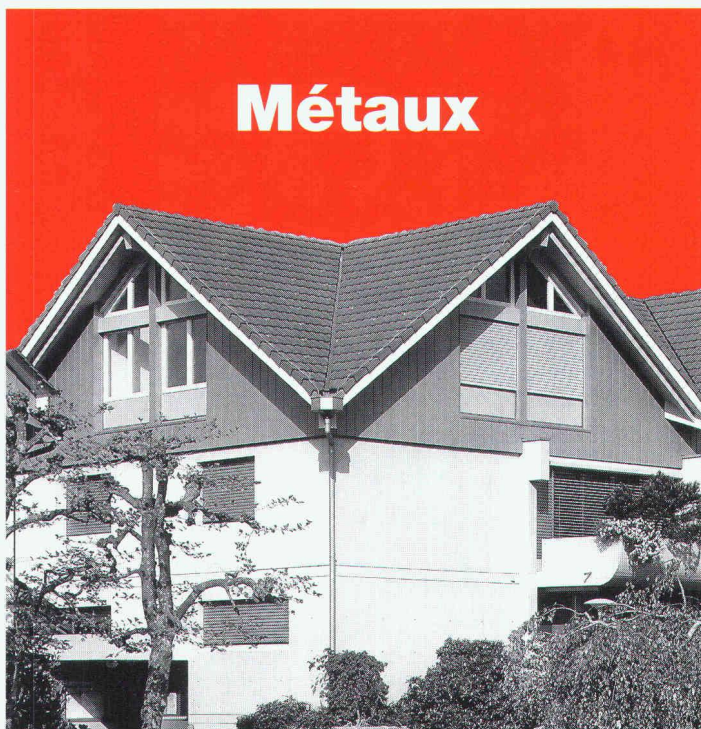
Matières plastiques



Terre cuite



Métaux



Les qualités des façades ventilées ne cessent de convaincre maîtres d'œuvre et architectes. Les avantages tels que salubrité, économies d'énergie mais aussi et surtout les multiples possibilités de configuration et de genres de façades sont très persuasifs. Les projets les plus insolites, voire les plus audacieux deviennent réalisables. Métal, bois, céramique, matière plastique, verre, pierre naturelle, fibrociment, terre cuite, béton ou matériaux sandwich savent traduire toutes les idées. Les entreprises membres de l'APSFV fabriquent et montent des façades ventilées dans toute la Suisse, dans le cadre de l'assainissement de bâtiments anciens ou la construction de nouveaux immeubles (habitations, commerces, bureaux, industries, hôtels, écoles, centres de soins etc). Un immeuble à façades ventilées respire, les gens qui y séjournent s'y sentent à l'aise. Vous désirez en savoir davantage? Vous souhaitez devenir membre de notre association? Il vous suffit de nous renvoyer le coupon ci-après ou de nous téléphoner au 077 - 77 51 27.

B 5130

- ☐ Nous aimerions recevoir une documentation
☐ Nous souhaitons devenir membre de l'APSFV

Entreprise _____

Responsable _____

Adresse _____

Téléphone / Fax _____

APSFV ASSOCIATION PROFESSIONNELLE SUISSE POUR DES
FAÇADES VENTILÉES
Buckhauserstrasse 5, 8048 Zurich

SFHF
APSFV
APSFV



Les portes Svedex:



aussi individuelles que vos clients

Les portes Svedex sont des portes pour tous les aménagements intérieurs, de la transformation jusqu'aux grands projets. On les obtient en fabrication individuelle ou en exécution standard, sous forme d'éléments prêts à poser ou en version semi-finie de qualité supérieure. A Klingnau, nous avons constamment plus de 8000 unités en stock. Tout à votre avantage! Tirez-en profit, en même temps que du service top de Svedex: conseils, études, devis, livraisons rapides.

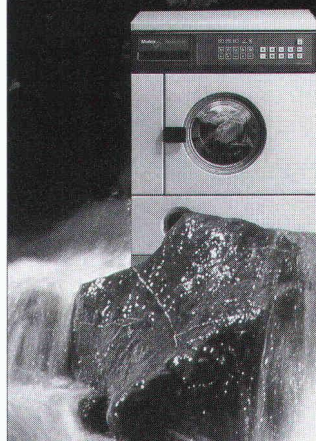
Les portes Svedex sont en vente auprès des commerces spécialisés des bois et dérivés. Demandez notre documentation.



svedex
L'univers des portes

Svedex SA, CH-5313 Klingnau, tél. 056 407 111

Chez Merker on lave aussi avec de l'eau...



mais il en faut beaucoup moins!

Pour la protection de l'environnement de vrais résultats écologiques:

- économie de courant: 40%,
- économie d'eau: 25%,
- économie de temps: 30%.

Car chez Merker, toutes les machines sont équipées des techniques de pointe.

Votre partenaire fidèle pour toujours

Merker 

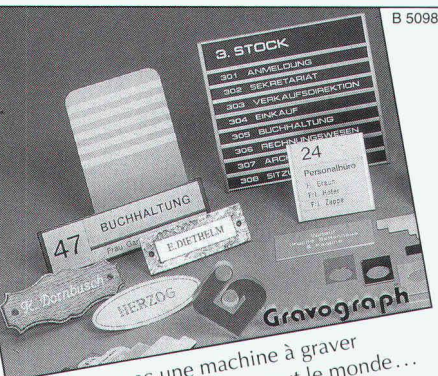
Lave-linge
Sèche-linge
Lave-vaisselle

Merker SA
Dynamostr. 5
5400 Baden

Tél. 056/20 71 71
Fax 056/20 72 22

Vente et service à Baden, Bâle, Berne, Bienne, Coire, Genève, Lausanne, Lucerne, St-Gall, Tessin, Valais et Zurich.

**Marquage • Plaquettes de porte
Plaquettes de sonnerie**



B 5098

La gravure avec une machine à graver électronique à la portée de tout le monde...
Gravez vous-mêmes, tout simplement...

Plaquettes de porte, plaquettes de sonnerie, portes-clés, marquages et signalisations de toutes sortes.

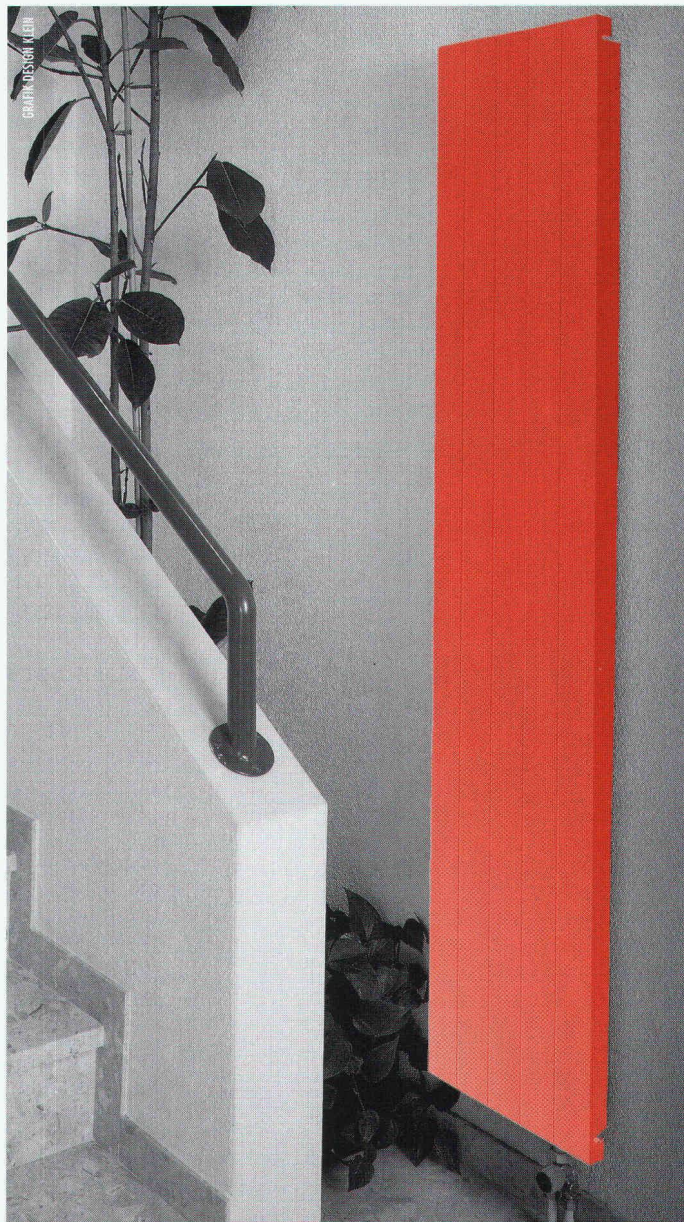
...avec la nouvelle machine à graver électronique UNICA. La machine à graver compacte haute performance à prix réduit. Possibilité de piloter la machine avec votre PC.

Demandez une documentation ou une démonstration dans vos locaux sans engagement de votre part.



Freiburgstrasse
3280 Morat
Téléphone 037 71 57 57
Téléfax 037 71 57 55

Gravograph



EMERY TRAVAUX SPÉCIAUX

**Véhicules d'élévations,
engins de manutention et déchiquetage**

B 5134

A votre service en tout temps

Assurance d'une araignée (pelleteuse) au-dessus du passage de Chillon.

Décorations, avec pose de guirlandes lumineuses, sur le grand chêne du CIO.

Abattage d'un Wellingtonia, diamètre deux mètres, près de l'église de Bussigny.

L'entreprise EMERY est toujours prête à relever des défis en disposant de personnel qualifié et très expérimenté qui est aidé par de nombreuses machines construites spécialement pour ses propres besoins.

Que vous soyez propriétaires, gérants, ingénieurs, architectes, une entreprise d'électricité, une commune, l'Etat ou la Confédération, nous existons pour vous.

Rendre service avec compétence, c'est le renom de l'entreprise EMERY qui est en jeu.

Natel 077/21 21 10

Tél. 021/903 21 10 – Fax 021/903 37 20

1083 Mézières – Lausanne Tél. 021/323 97 56

**Panneau chauffant
PROLUX ou l'art
d'accomoder technique
et discrétion**

Heizkörper PROLUX AG
Bürerfeld 4
CH-9245 Oberbüren

Tel. 073/51 84 84
Fax 073/51 84 83

CH-6244 Nebikon

prolux

Avec nos compliments les plus chauds...

B 5181

NORBA

La référence dans la menuiserie ébénisterie

B 5153

**Portes-Armoires
Agencements**

MEMBRE DU GROUPE



NORBA INVEST HOLDING SA

Fenêtres
bois avec label FFF
bois-métal, PVC et PVC-métal

NORBA SA GENEVE
Avenue Rosemont 5 - 1208 Genève
Tél. 022/736 32 88 - Fax 022/735 79 11

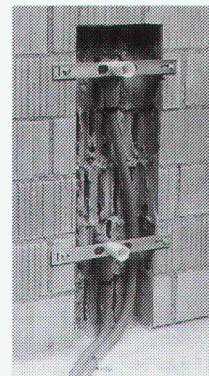
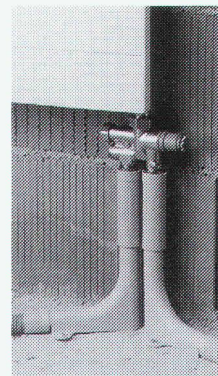
NORBA ORON SA
Route de Lausanne - 1610 Oron-la-Ville
Tél. 021/907 72 08 - Fax 021/907 82 17

NORBA FRIBOURG SA
Route de Fribourg 42 - 1723 Marly
Tél. 027/46 00 01 - Fax 027/46 00 05



Le système de branchement de radiateurs, à tube interchangeable

JRG Sanipex® Calor est un système moderne de branchement de radiateurs pour le raccordement mural ou par le sol. Ce système convient à la plupart des robinets de radiateur disponibles sur le marché, que ce soit pour un chauffage monotube ou bitube. Il offre une protection élevée contre la transmission des bruits d'impact et des bruits d'écoulement. Grâce à la boîte spéciale de raccordement et aussi à la technique «tube en tube», le tube qui véhicule le fluide caloporteur se remplace aisément, si besoin est. Ce qui, selon la profondeur d'encastrement de la boîte peut se faire sans entaille.



B 504

JRG Gunzenhauser

Robinetterie • Sanipex® • Fonderie

J.+R. Gunzenhauser SA
Hauptstrasse 130, CH-4450 Sissach
Téléphone 061/975 22 22
Téléfax 061/975 22 00

Lugano • Dortmund • Neuburg/Donau • Vienne

Système de toiture WANCOR-DUO

B 5092

**Aller systématiquement
au fond
des choses**

La toiture DUO.
Des dizaines d'années d'expérience.
Panneau écophile CORIGLAS en verre cellulaire de dimensions stables, insensible au bitume. Pose plus rapide et donc plus économique.
Un système étudié dans les moindres détails.
Documentation sur demande.

Wancor SA
8105 Regensdorf/ZH
Tél. 01/871 32 32

3006 Berne
Tél. 031/331 47 41

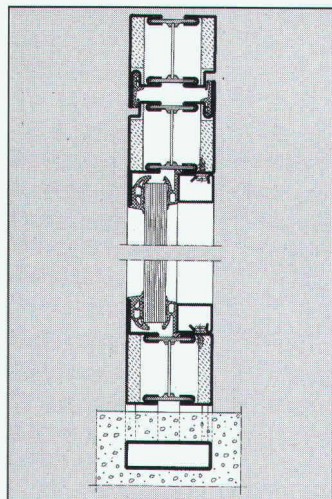
1023 Crissier/VD
Tél. 021/634 97 03

4132 Muttensz/BL
Tél. 061/461 23 00

**Isolations fiables
pour constructions durables**
wancor

JANISOL® 2 T30/F30

Portes et cloisons vitrées
coupe-feu



Fabrication simple, rationnelle et peu coûteuse de portes élégantes et légères ainsi que de cloison en verre

- ◆ hauteurs de construction 60 mm
- ◆ profilés étroits
- ◆ coupe facile grâce à des sections égales sur toute la longueur
- ◆ bonne soudabilité
- ◆ pose de verre à sec avec profilés de jointure
- ◆ assortiment de ferrures faciles à poser
- ◆ portes affleurées avec rainure négative sur le pourtour



B 5084

Reconnu par L'AEAI (RT numéros existants)

Représentation pour la Suisse
romande des profilés Jansen:

METALLICA SA
1001 Lausanne
Case postale 1120
Téléphone 021/635 13 13
Téléfax 021/634 00 01

JANSEN

METALLICA SA

Solution économique pour douches communautaires

La nouvelle
commande de
douche MIXA-
time HP mé-
nage l'environ-
nement, car elle

fonctionne sans énergie supplémentaire
en utilisant la pression de l'eau froide dans la conduite.

Le programme de commandes de douches
MIXA-time comprend de nombreuses ver-
sions faisant économiser l'eau et l'énergie.
L'idéal pour piscines couvertes ou en plein
air, installations scolaires ou sportives,
casernes, terrains de camping, etc.

Demandez-nous les prospectus détaillés!

EGRO

EGRO SA, 5443 Niederrohrdorf AG
Tél. 056 95 95 95, fax 056 96 55 93

MIXA-time HP



B 5173

COUPON

pour prospectus «MIXA-time HP»

Firme _____

Nom _____

Adresse _____

NPA, lieu _____

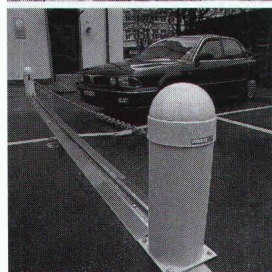
Tél. _____

Des places de parc libres sur commande

Weisshaupt & Partner



Unipark - le garde-parc ultra-moderne. Peut être manœuvré de la voiture par télécommande.



CAT - la barrière à chaîne automatique commandée par radio. Partout où des barrières et des portails ne conviennent pas.



Gard - la barrière entièrement automatique. Pour les passages jusqu'à une largeur de 6,5 mètres. Avec toutes les options de commande et desserte de la barrière.

B 5037

Les systèmes de fermeture automatiques de Velopa offrent sécurité et commodité dans le domaine du parking. Forme agréable, très grande stabilité, fabrication dans des matériaux durables.

- ☒ Demandez notre catalogue en couleur. Gratuit et franco.
- ☒ Vous recevrez un Pin's gratuit au choix pour toute commande à partir de Fr. 1'000.- (sous réserve du stock disponible).
- ☒ Les Pin's peuvent également être achetés. Séparément (prix unitaire Fr. 7.-) ou par set de deux (Fr. 15.- y compris la boîte cadeau, le port et l'emballage).



Le N° 1 pour la réservation des places de parking.

velopa

velopa SA | Case postale | 8045 Zurich | Binzstrasse 15 | Tél. 01 454 88 55 | Fax 01 463 70 07

PROFILES RHS



Poutres triangulaires en RHS au-dessus de la station d'autobus à l'aéroport de Genève-Cointrin. (Ing.: Realini, Bader et Associés, Genève)

B 5019

ESTHETIQUE, QUALITE ET ECONOMIE

Les architectes apprécient la forme des RHS, les ingénieurs les structures économiques, réalisables avec ces profilés. Mais il y a encore d'autres raisons pour préférer les RHS: par exemple la structure homogène de l'acier sur toute la section du RHS.

Ou l'excellent rapport entre la limite élastique et la résistance à la traction des RHS. Et il y a en plus une bonne douzaine d'arguments qui parlent en leur faveur. Renseignez-vous. Nos documentations ne contiennent pas seulement des informations détaillées, mais également des recommandations pratiques.

Importateur général:

Jansen AG, 9463 Oberriet SG, 071/789 111

Centrale de vente pour la Suisse romande:

Notz Métall SA, 2501 Bienne, 032/287 540



Dépositaires:

- 1023 Crissier:** Debrunner SA Lausanne, 021/635 11 61
- 1211 Genève:** Tavelli, Noverraz SA, 022/732 90 20
- 1762 Fribourg-Givisiez:** Debrunner + Wassmer SA, 037/26 54 51
- 3052 Zollikofen:** Kiener + Wittlin AG, 031/86 86 201
- 3952 Susten:** Kiener + Wittlin AG, 027/63 15 25
- 4402 Frenkendorf:** Debrunner AG, 061/901 40 44
- 6512 Giubiasco:** Debrunner SA, 092/27 03 11
- 8953 Dietikon:** Pestalozzi + Co. AG, 01/743 21 11
- 9014 St.Gallen:** Debrunner AG, 071/29 11 51/61
- 9500 Wil:** Kindlimann AG, 073/25 11 11

Façades attrayantes

SWISS PANEL	Profils sinusoïdaux Profils trapézoïdaux
MONTALINE®	Profils de revêtement
MONTATHERM®	Panneaux sandwich
MONTAWALL®	Cassettes

Demande de documentations:
Montana
Systèmes de Construction SA
CH-1110 Morges
Tél. 021/801 92 92
Fax 021/802 31 06

Les solutions rationnelles pour
toitures, planchers et façades.

MONTANA

B 4953

Le duo à succès

Le menuisier et Schweizer – des partenaires efficaces quand il s'agit de fenêtres.

Nos systèmes de fenêtres bois/métal remplissent les plus hautes exigences. La valeur K de 0,9 des fenêtres et la grande souplesse du système vont de soi, tout comme une planification rapide et une durabilité éprouvée. Les valeurs remarquables pour l'isolation phonique et thermique sont bien sûr établies par des certificats de test actuels. De plus, comme nous traitons nous-mêmes les tôles et que nous disposons d'un atelier de peinture ménageant l'environnement, tout est plus simple pour nos clients: le même fournisseur pour tout et des délais de livraison courts permettent un déroulement simple des travaux, même quand ils sont urgents.

Le menuisier-spécialiste et Schweizer: un duo de qualité qui se distingue lors de l'adjudication des travaux!

J'aimerais en savoir plus!

- ☐ Veuillez m'envoyer des documents
- ☐ Je désire un entretien personnel
- ☐ Je suis intéressé à une journée d'information

Nom/prénom: _____

Rue: _____

NPA/localité: _____

Tél./fax: _____

IAS

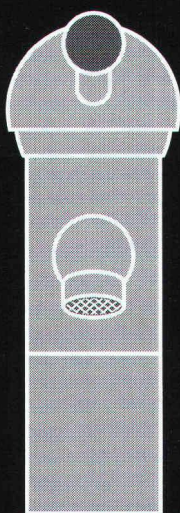
B 4996

Schweizer

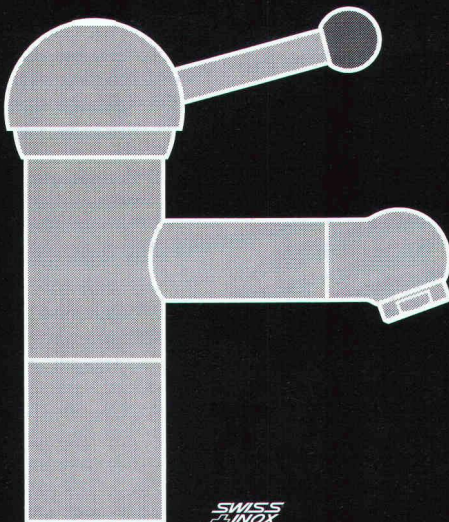
Ernst Schweizer SA
Constructions métalliques
1006 Lausanne, ch. du Cap 3
Téléphone: 021 729 92 44
Téléfax: 021 729 92 49

Parois pliantes vitrées, jardins
d'hiver, capteurs solaires,
Infoconcept®, boîtes aux lettres,
Orio®, portes/fenêtres métal-
liques, façades métalliques

FORME



FONCTION



MATERIEL

MARATHON ACIER INOXYDABLE

Ce qui semblait jusqu'à présent impossible, Similor le réalise avec la venue sur le marché d'une robinetterie révolutionnaire en acier inoxydable: le MARATHON. N'hésitez pas à nous demander des informations complémentaires.

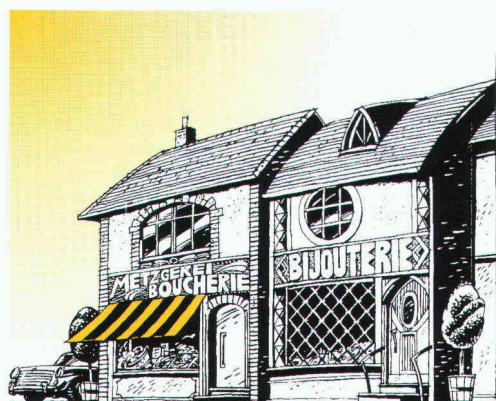


Similor SA
Carouge-Genève 022 827 93 33
Dietikon 01 741 55 00
Lyss 032 84 34 64

SWISS
INOX

B 5155

INTEGRAL MC BIENNE 94



B 4950

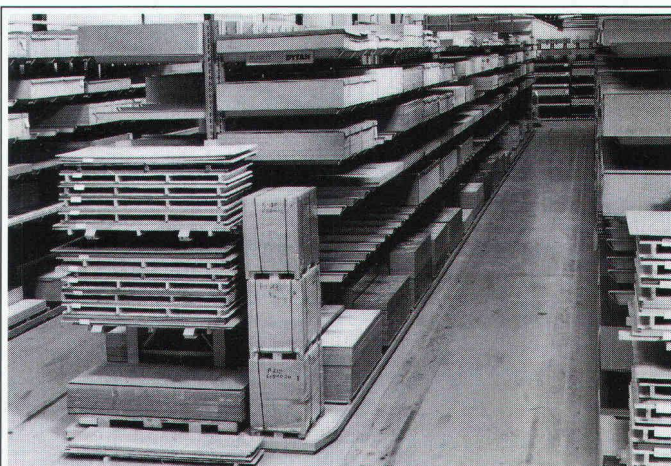
*Petite sieste? Somfy vous fiche
la paix. Automatiquement.*

STORES EN TOILE, GRILLES ET
AUTRES PETITES ATTENTIONS, TOUT
SE DÉROULE SELON VOS DÉSIRS.
OU SELON LA POSITION DU SOLEIL.
AUTOMATIQUEMENT. GRÂCE AUX
COMMANDES ET MOTEURS SOMFY.

SOMFY®

qui d'autre?

SOMFY SA, AVRY-BOURG 15,
1754 AVRY-SUR-MATRAN, TÉL: 037 30 24 84



B 5162

ETAGÈRES DE BRAS EN PORTE-À-FAUX DYTAN®

Les bras des étagères **DYTAN®** peuvent être adaptés à vos besoins d'un coup de main, sans outils. Vous évitez des pertes d'espace.

Les étagères **DYTAN®** se prêtent également pour le stockage de rouleaux, planches, profilés en acier ou aluminium, tôles etc.

Les étagères **DYTAN®** sont robustes, fiables, résistantes et flexibles.



MARTI-TECHNOLOGIE AG DYTAN®

DYTAN-KRANBAU
POSTFACH
CH-6048 HORW
TELEFON: 041/48 51 33
TELEFAX: 041/48 71 35

Pour la Suisse Romande:
ACE EQUIPMENT SA
5, rue Lécheretta
1630 Bulle
TEL: 029/2 14 01
FAX: 029/2 14 02

**Demain
Demain
Demain**

vos succès dépendra
de l'impact de votre
publicité d'aujourd'hui

(Hydro)géologue dipl. CHYN

30 ans, bilingue français, allemand et très bonnes connaissances de l'anglais, cherche emploi en Suisse ou ailleurs.

Expérience: 1 année dans bureau (hydro)géologue et bureau d'ingénieurs.

Andréas Keller, av. de Rossfeld 29, 3960 Sierre. Tél. 027/56 52 08



PASSAVANT MAAG

La technique d'évacuation des eaux usées

PASSAVANT MAAG SA

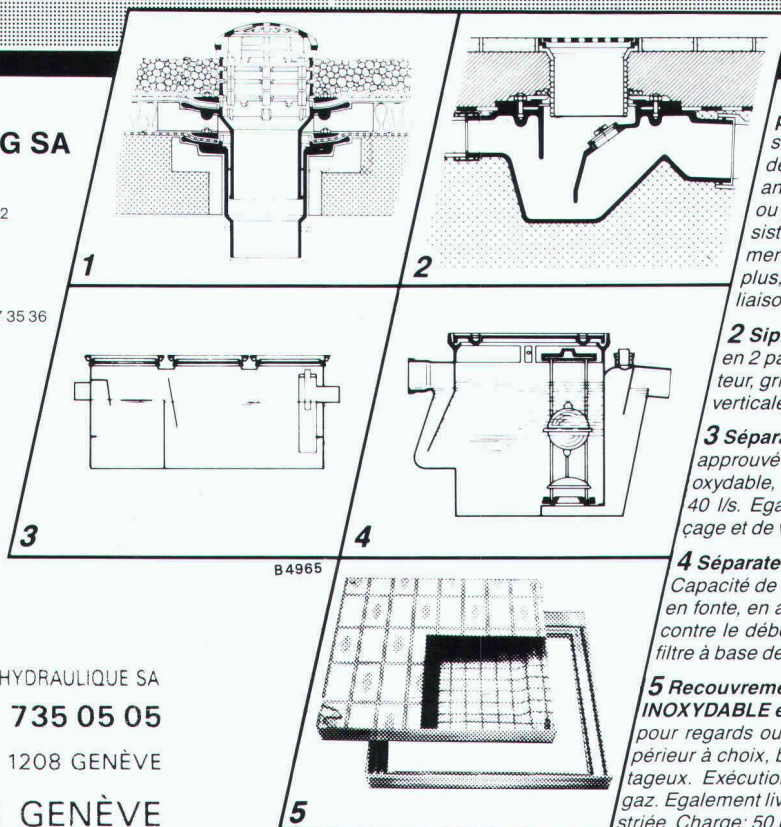
Zeltweg 44, 8032 Zurich
Tél. 01/251 75 80
Télex 817875 Téléfax 01/262 18 72

Notre partenaire:
Bureau FAHRNI
6, chemin du Beau-Rivage
1006 Lausanne
Tél. 021/617 35 33-34, Fax 021/617 35 36

Nos points forts...

conseil
+ service
+ qualité
= ... votre satisfaction.

gio  **TECHNIQUE HYDRAULIQUE SA**
022 735 05 05
106, Frontenex - 1208 GENÈVE
AGENCE POUR GENÈVE



1 Garniture d'écoulement en fonte pour toiture, PASSAVANT, sorties verticale et latérale en une ou deux parties, réglable en hauteur avec anneaux de surélévation, grille sphérique, ou plate, ronde ou carrée, praticable, ou résistant au trafic lourd. Pourvue, non seulement d'une surface de collage, mais avec en plus, d'une bride de fixation assurant une liaison très résistante. Approuvé **ASPEE**.

2 Siphon de sol PASSAVANT en 2 parties, ajustable latéralement et en hauteur, grille en Cr-Ni. Approuvé **ASPEE**. Sorties verticale et latérale.

3 Séparateur à graisse PASSAVANT approuvé **ASPEE**. Livrable en fonte, en acier inoxydable, en acier, en béton armé, capacité de 2 à 40 l/s. Egalement livrable avec dispositif de rinçage et de vidange automatique.

4 Séparateur à huile et à essence PASSAVANT Capacité de 0,5 à 500 l/s, approuvé **ASPEE**. Livrable en fonte, en acier, en béton armé, dispositif d'alarme contre le débordement. Epuration ultérieure par un filtre à base de charbon actif.

5 Recouvrement «FI» en ALUMINIUM en ACIER INOXYDABLE et en ACIER PROFILÉ GALVANISÉ pour regards ou puits de contrôle avec revêtement supérieur à choix, belle apparence, faible poids, prix avantageux. Exécution normale, ou étanche à l'eau et aux gaz. Egalement livrable avec couvercle en forte tôle de fer striée. Charge: 50 KN-400 KN.

in est out!



B 5174

Une citerne sphérique RAG vous apporte de nombreux avantages:

- Une citerne sphérique externe RAG est une investissement unique qui garantit la meilleure sécurité • vous disposez à l'intérieur de davantage de place pour bricoler, jouer au ping-pong, aménager un sauna, garder du vin, etc. • vous améliorez votre qualité de vie et augmentez la valeur de votre maison.
- Une citerne sphérique RAG est vraiment la bonne solution quand vous calculez à long terme: • grande longévité • entretien très simple et avantageux • pas de rouille! Un réservoir RAG s'installe rapidement et ne vous empêche pas de dormir (autorisé par l'OFEP dans les zones A, B et C). Comparez les coûts et l'utilité avec les réservoirs internes ordinaires et la place qu'ils occupent.

Une citerne sphérique RAG est un bon investissement en tout état de cause.

Ruckstuhl SA, Kunststoffwerk, 4901 Langenthal, tél. 063 28 21 91
fax 063 23 01 37

rag

COUPON POUR RÉSERVOIR BLINDÉ

Oui, je veux investir intelligemment et vous prie de m'envoyer votre documentation sans engagement de ma part.

Nom/prénom

Rue

NPA/localité



Notre client, un important bureau d'ingénieurs-conseils basé à Lausanne, nous a mandatés en vue de lui rechercher un

chef de groupe «Equipements et Energie»

Cette personne exercera ses responsabilités dans les domaines de la technique, de la gestion, de l'acquisition et du management de mandats. Son activité portera sur des études relatives aux équipements électro-mécaniques dans l'industrie ou pour des ouvrages tels qu'usines de traitements des déchets, tunnels routiers et ferroviaires, métros, etc., ainsi que toutes études liées à la gestion d'énergie thermique et électrique.

Ce poste exige:

- un diplôme d'ingénieur mécanicien EPF ou équivalent;
- plusieurs années d'expérience dans le domaine électro-mécanique acquise de préférence dans un bureau d'études;
- de l'initiative, le goût des contacts et le sens des responsabilités;
- le français et l'allemand ainsi que de bonnes connaissances d'anglais;
- un âge idéal de 35 à 45 ans.

Il offre:

- la possibilité de devenir actionnaire de l'entreprise et un développement de carrière à court terme;
- l'opportunité d'évoluer dans un environnement multidisciplinaire;
- la responsabilité de la conduite d'un groupe de collaborateurs.

Votre offre manuscrite, accompagnée des documents usuels, ainsi que d'une photo, est à adresser à M. B. Rosset, qui se tient à votre disposition pour tout renseignement complémentaire. Une confidentialité absolue vous est garantie.



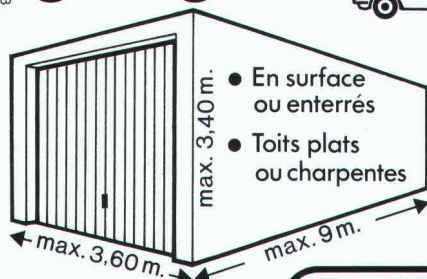
Fides

Conseil d'entreprises

Avenue de Rumine 37 - CH-1005 Lausanne - Téléphone 021/345 01 22 - Téléfax 021/320 53 07

B 5083

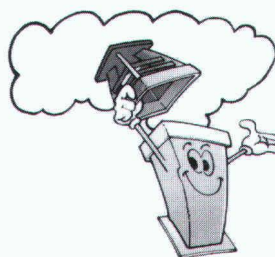
garages



- En surface ou enterrés
- Toits plats ou charpentes
- Fabriqués près de chez vous pour vos besoins

DESMEULES
Frères sa

1523 GRANGES-MARNAND · TEL. 037 / 64 16 26 · FAX 037 / 64 20 71



VULCAIN SA

ASSAINISSEMENTS PAR TUBAGE

- Chamotte vitrifiée
- Acier inox
- PVDF

CHEMINÉES - POÊLES BARBECUES

1510 Moudon
ZI Le Grand-Pré
Tél. 021/905 51 51
Fax 021/905 17 20

B 4819

Travaux spéciaux:

- Pousse-tube
- Galeries
- Wellpoints/puits
- Gunite
- Palplanches
- Pieux forés-battus-moulés
- Ancrages-Jetting
- Parois moulées-berlinoises

Une entreprise
du groupe Marti SA

B 5090

gènie civil + fondations sa

CH-1020 Renens 1214 Vernier/Genève
Rue du Caudray 22 Tél. 022 / 341 03 38
Tél. 021 / 636 17 39
Fax 021 / 636 17 43 **3979 Crône / Valais**

Qui fait quoi?

Abris, piscines

EURÉKA SA, abris piscines
Avry-sur-Matran, 1754 Rosé/FR
Tél. 037/301 001, fax 037/302 902

Agencements entreprises, collectivités, bureaux, restaurants

TUBAC SA, 1401 Yverdon-les-Bains
Tél. 024/21 42 36, fax 024/21 84 45

Appareils de mesure d'humidité pour: Bois – Matériaux de construction

CHAKO OPTIQUE SA, 2800 Delémont
Tél. 066/22 42 14, fax 066/22 20 94

Assainissement de conduites système LSE nettoyage mécanique et protection interne contre la corrosion ultérieure

INTER PROTECTION SA
Chemin des Dailles 6, 1053 Cugy
Tél. 021/731 17 21, fax 021/731 50 91

Assurance qualité

GRAUER ENGINEERING, 1807 Blonay
Tél. 021/943 43 00, fax 021/943 44 34

Balances

METTLER - TOLEDO (Schweiz) AG
Balances et instruments d'analyses
Postfach 8606 Greifensee
Tél. 01/944 45 45, fax 01/944 45 10

CAO

CAO Speedikon

Architecture, Ingénieur civil, Installations techniques, Facility Management: la solution CAO intégrale pour le bâtiment avec plus de 1000 postes de travail en Suisse. Hardware et software. Formation. Accompagnement de projet. Prestations de services CAO.
RZW WALDER & TRÜEB INFORMATIQUE SA
Rue de la Combe 1, 1260 Nyon
Tél. 022/362 48 90, fax 022/362 48 92

CAO Architecture

AUTOCAD-Auto PACK, le couple idéal pour l'architecture
Infographics SA, 1052 Le Mont-sur-Lausanne
Tél. 021/653 82 00, fax 021/653 82 07

CAO et administration de chantier pour la branche de la construction

Du module soumission jusqu'à la méthode par éléments avec relation au CAO
HEINIGER & PARTNER SA,
8620 Wetzikon, Hofstrasse 96 A
Tél. 01/932 11 31

Charpente – Scierie – Fournitures d'éléments triangulés hydro-nail

Dizerens Frères & C^{ie}, 1063 Chapelle-sur-Moudon
Tél. 021/905 37 37, fax 021/905 26 55

Charpentes métalliques Ponts roulants

STEPHAN SA, 1706 Fribourg
Tél. 037/83 11 11, fax 037/26 53 88

Chauffage au bois manuel et automatique

SCHMID SA, 1510 Moudon
Tél. 021/905 35 55, fax 021/905 35 59

Clôtures – Portails en tous genres

CLOTURA J. DE ALLEGRI
Rue du Jura 14, 1020 Renens
Tél. 021/634 46 46, fax 021/634 64 63

Constructions de grues et techniques d'acheminement

MARTI-TECHNOLOGIE SA
Dytan-Construction de grues,
6048 Horw
Tél. 041/48 51 33, fax 041/48 71 35

Constructions métalliques

HÄMMERLI + C^{ie} SA, 1260 Nyon
Façades, menuiserie, serrurerie
Tél. 022/36 22 555, fax 022/36 21 134

Constructions métalliques, charpentes, vitrages et portes en acier, alu-inox

GUGGISBERG & FILS, 1123 Aclens
Tél. 021/869 93 03, fax 021/869 95 41

Contrôle d'accès – Gestion des temps de présence du personnel

BIXI SYSTEMS SA, 2074 Marin
Tél. 038/33 80 60, fax 038/33 81 52

Cuisine

ALNO SA,
Hardhofstrasse 15, 8424 Embrach
Tél. 01/876 05 55, fax 01/876 05 45
Plus de 80 revendeurs en Suisse

Détection incendie

ABARISK SA, 1020 Renens
Tél. 021/634 77 77, fax 021/634 79 77

Equipements de sécurité – Systèmes d'alarme et vidéo – Contrôle d'accès

WEBER DISTRIBUTION, 2034 Peseux
Tél. 038/30 38 73, fax 038/30 53 68

Etanchement et assainissement d'ouvrages – Technique de levage

MARTI SA, Département Renesco, 1020 Renens,
Tél. 021/636 17 36, fax 021/636 17 43

Etudes d'impact sur l'environnement et études acoustiques

MÜLLER & PERROTTET ENVIRONNEMENT
CONSEIL, 1720 Corminbœuf
Tél. 037/26 74 60, fax 037/26 74 90

Etudes géotechniques et géologiques Etudes d'impact sur l'environnement

Mesures de vibrations et de bruit
Diagraphies de forage, flowmeter
Contrôles de pieux
Analyses de béton et pierres naturelles

GEOTEST SA
• 1033 Cheseaux-s-L., tél. 021/731 45 65
• 1706 Fribourg, tél. 037/26 72 67
• 1915 Chamoson, tél. 027/86 65 35

Fabrication toutes pièces mécaniques

ATELIERS CLÉMENT, 1731 Ependes
Tél. 037/331 965, fax 037/332 967

Fontaines villageoises traditionnelles et pierre naturelle du Jura

ATELIER DE TAILLE DE PIERRE LUC CHAPPUIS
1148 L'Isle. Tél. 021/864 52 39, fax 021/864 52 25

Formation du personnel

GRAUER ENGINEERING, 1807 Blonay
Tél. 021/943 43 00, fax 021/943 44 34

Géosystème – Topographie + Services

GÉOSCAN SA SERVICE, 1605 Chexbres
Tél. 021/946 33 46, fax 021/946 30 86

Géotechnique

DE CERENVILLE GÉOTECHNIQUE SA,
1024 Ecublens
Tél. 021/691 24 91, fax 021/691 24 96

Géotechnique, géologie et hydrogéologie Etudes d'impact et de risques Gestion et traitement des déchets Mesures de bruit et de vibrations Laboratoire et essais géotechniques

CSD INGÉNIEURS CONSEILS SA
• Le Mont-sur-Lausanne,
tél. 021/647 12 41, fax 021/647 12 47

- Granges-Paccot,
tél. 037/26 86 86, fax 037/26 86 16
- Sion,
tél. 027/22 60 76, fax 027/23 58 22
- Genève,
tél. 022/340 04 04, fax 022/340 04 10

Gestion des temps du personnel – Horloges industrielles – Sonorisation

J. BOSSHARD SA, 1052 Le Mont-sur-Lausanne
Tél. 021/653 21 47, fax 021/653 12 59
Dübendorf, tél. 01/821 08 81, fax 01/821 09 08

Groupe vaudois des entreprises d'isolation et de calorifugeage

Isolation tuyauteries

BIOLEY ISOLATIONS SA, 1008 Prilly
Tél. 021/625 55 08, fax 021/625 64 79
NICOLAI FRANCESCO, 1482 Cugy/FR
Tél. 037/61 54 70
PRONTISOL SA, 1004 Lausanne
Tél. 021/312 68 22, fax 021/323 99 59
SCHNEIDER TECHNIQUES D'ISOLATIONS SA,
1004 Lausanne
Tél. 021/625 58 47, fax 021/624 46 80
SCHULER BERNARD, 1012 Lausanne
Tél. 021/729 60 67, fax 021/728 31 07

Protection incendie

BIOLEY ISOLATIONS SA, 1008 Prilly
Tél. 021/625 55 08, fax 021/625 64 79
GRANGIER PHILIPPE, 1010 Lausanne
Tél. 021/652 65 15
ISOLAIR SA, 1010 Lausanne
Tél. 021/653 58 91, fax 021/653 58 93
SCHNEIDER TECHNIQUES D'ISOLATIONS SA,
1004 Lausanne
Tél. 021/625 58 47, fax 021/624 46 80
STOPFLAMMES SA, 1008 Prilly
Tél. 021/625 15 80, fax 021/625 15 82

Isolations phoniques

BIOLEY ISOLATIONS SA, 1008 Prilly
Tél. 021/625 55 08, fax 021/625 64 79
ISOLAIR SA, 1010 Lausanne
Tél. 021/653 58 91, fax 021/653 58 93
PRONTISOL SA, 1004 Lausanne
Tél. 021/312 68 22, fax 021/323 99 59
SCHNEIDER TECHNIQUES D'ISOLATIONS SA,
1004 Lausanne
Tél. 021/625 58 47, fax 021/624 46 80

Isolation périphérique

ISOLAIR SA, 1010 Lausanne
Tél. 021/653 58 91, fax 021/653 58 93
RASELLI FAÇADES SA, 1024 Ecublens
Tél. 021/691 10 41, fax 021/691 10 44

Complexes étanches et isolants projetés

ZELTNER B. SA, 1030 Bussigny
Tél. 021/701 34 45, fax 021/701 34 49

Cloisons légères

ISOLAIR SA, 1010 Lausanne
Tél. 021/653 58 91, fax 021/653 58 93
SCHNEIDER TECHNIQUES D'ISOLATIONS SA,
1004 Lausanne
Tél. 021/625 58 47, fax 021/624 46 80

Faux-plafonds

ISOLAIR SA, 1010 Lausanne
Tél. 021/653 58 91, fax 021/653 58 93
SCHNEIDER TECHNIQUES D'ISOLATIONS SA,
1004 Lausanne
Tél. 021/625 58 47, fax 021/624 46 80

Faux-plafonds/Maquettes d'architecture

PIRALLI PLAFONDS STAFF SA, 1800 Vevey
Tél. 021/921 18 31, fax 021/933 67 68

Hydrodémolition – Décapage et lavage à haute pression

HUBERT ETTER & FILS SA, 1628 Vuadens/FR
Tél. 029/2 95 93, fax 029/2 44 61

Informatique architectes et ingénieurs

Logiciels Roland Messerli:
– Dessin et conception assistés par ordinateur
– Gestion de chantiers
– Méthode par éléments

Autres:

– PIGMA Gestion des heures et des mandats
– Envoi automatique de PV par FAX/Modem avec un PC
– Comptabilité avec TVA
– Olivetti, Hewlett-Packard, Compaq et Brother
JOBIN SA Informatique
Av. de Provence 10, 1000 Lausanne 20
Tél. 021/625 60 22, fax 021/ 624 07 30

Installations solaires

Installations de production d'énergie solaire raccordées au réseau, clés en mains.
Modules Solarex: 20 ans de garantie
TECHNIQUES ÉNERGÉTIQUES MUNTWYLER SA
Märitgasse 1, 3052 Zollikofen
Tél. 031/911 50 63, fax 031/911 51 27

ISO 9000 – Introduction

GRAUER ENGINEERING, 1807 Blonay
Tél. 021/943 43 00, fax 021/943 44 34

Jointes fixes – Etanchéité des joints de reprise, de clavage et de coupure dans les ouvrages en béton

MASTIX SA, CH-1018 Lausanne
Tél. 021/648 29 49, fax 021/648 31 72

Jointes en mouvement – Etanchéité des joints de glissement, de dilatation, d'assemblage, de retrait et de tassement dans les ouvrages en béton

MASTIX SA, CH-1018 Lausanne
Tél. 021/648 29 49, fax 021/648 31 72

Lames de boiserie – Parquets

BOISSEC SA, 1030 Bussigny
Tél. 021/702 29 85, fax 021/701 34 62

Lanternaux et coupoles

WATEP SA, 3004 Berne 4
Tél. 031/302 87 88, fax 031/302 80 93
Succursale de 1020 Renens
Tél. et fax 021/624 68 61

Livres

PAYOT LIBRAIRIE,
Lausanne Pépinet
Tél. 021/341 33 31, fax 021/341 33 45
Genève Chantepoulet
Tél. 022/731 89 50, fax 022/738 48 03

Logiciels professionnels de gestion pour architectes

LOGISOFT DIFFUSION SA, 1030 Bussigny
Tél. 021/701 50 33, fax 021/701 02 61

Luminaires – Systèmes d'éclairage

TRANSLUMEN BAG SA,
1052 Le Mont-sur-Lausanne
Tél. 021/646 15 31, fax 021/646 07 03

Madriers isolants YSOX – Bois – Lamelles-collés

SAMVAZ BOIS SA, 1618 Châtel-Saint-Denis
Tél. 021/948 94 41, fax 021/948 83 41

Microtunnels – Forages – Pousse-tubes

REYMOND SA
Route de Champ-Colin 2, 1260 Nyon
Tél. 022/361 47 31, fax 022/361 68 82

Moustiquaires – Portes industrielles – Stores à lamelles

LAMELMATIC SA, fabrication, pose, entretien, volets à rouleaux, contrevents
1800 Vevey
Tél. 021/921 14 75, fax 021/921 33 82



En tant qu'organisation faîtière des autorités cantonales de protection incendie, l'AEAI est chargée d'activités de coordination et de conseil. Nous recherchons un collaborateur qualifié

ingénieur en protection incendie EPF/ETS

(ingénieur civil, architecte ou autre spécialisation)

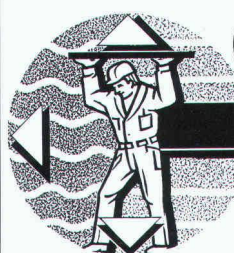
Notre futur collaborateur trouvera une activité intéressante et variée. Ses tâches comprennent l'appréciation des produits, des négociations avec l'industrie et avec des associations, la formation des organes cantonaux, ainsi que des travaux de normalisation sur le plan national et international.

Nous demandons un habile négociateur, ayant des dispositions pour une collaboration interdisciplinaire, des connaissances dans le domaine de la protection incendie, des connaissances d'allemand et d'anglais, ainsi que quelques années d'expérience professionnelle.

Nous offrons des conditions de travail modernes, des possibilités de parfaire sa formation et un lieu d'activité situé à quelques minutes à pied de la gare principale de Berne.

Veuillez adresser vos offres écrites à la Direction de l'Association des établissements cantonaux d'assurance incendie, case postale 8576, 3001 Berne. Pour toute demande téléphonique (031/320 22 22), le chef de ressource, M. H. Kuhn, est volontiers à votre disposition.

Technique de levage : La solution....



MARTI SA Lausanne

Département **renesco**

- Etanchéité d'ouvrages en béton
- Colmatage et consolidation d'ouvrages
- Assainissement et protection du béton
- Traitement des fissures
- * Nouveau : technique de levage

B 5089

Rue du Caudray 22
1020 Renens

Tél. 021/ 636 17 36 Fax 021/ 636 17 43



B 4918

Plus de 100 variantes Garages en béton

- Garages souterrains en système modulaire
- Portes/ouvrables
- Toits 2 pans/appentis
- Acrotères/Bacs à fleurs

4702 Oensingen
062 76 22 77, Fax 062 76 21 39

TRANSALPIN ENGINEERING SA

**Aménagement
du territoire,
tourisme
et environnement.
Management.**

Beat Plattner
8, rue de la Majorie
1950 SION

Vous êtes entreprenant, aimez le travail en équipe pluridisciplinaire et les vrais défis.

Nous cherchons un(e) architecte

Vous bénéficiez d'une formation universitaire et de quelques années d'expérience. Vous utilisez l'informatique et êtes ouverts aux développements dans ce domaine. De langue maternelle allemande ou française, vous avez des connaissances de base de l'autre langue.

Nous vous offrons un travail varié.
Faites-nous parvenir votre dossier à l'adresse ci-contre.

Qui fait quoi?

Palans électriques – Ponts roulants BURRI SA

Chemin de la Meunière 12, 1000 Lausanne 16
Tél. 021/624 45 33, fax 021/624 18 69

Photogrammétrie

BSA INGÉNIEURS CONSEILS
Façades, archéologie, bâtiment et génie civil,
1527 Villeneuve
Tél. 037/64 15 21, fax 037/64 24 43

Pieux-Essais

DE CERENVILLE GÉOTECHNIQUE SA,
1024 Ecublens
Tél. 021/691 24 91, fax 021/691 24 96

Pieux-Essais

BSA INGÉNIEURS CONSEILS
Préfabriqués, moulés et forés jusqu'à 10 000 kN

Intégrité, vibrations, 1527 Villeneuve
Tél. 037/64 15 21, fax 037/64 24 43

Piscines et whirl-pools – Technique de filtration et de désinfection

VIVELL & CO, 1614 Granges
Tél. 021/947 54 54, fax 021/947 54 47

Plafonds suspendus

PIRALLI PLAFONDS STAFF SA, 1020 Renens
Tél. 021/636 34 04, fax 021/636 34 05

Plafonds tendus

BARRISOL SA, 1800 Vevey
Tél. 021/636 34 04, fax 021/636 34 05

Poêle-Cheminées/Foyers

RÜEGG CHEMINÉE AG,
Schwäntenmos 4, 8126 Zumikon
Tél. 01/918 05 22, fax 01/918 05 16

Portes industrielles

KEMPF PORTES INDUSTRIELLES SA,
1052 Le Mont-sur-Lausanne
Tél. 021/653 74 24/25, fax 021/653 74 34

Protection contre la foudre

CAPT ET C^{IE} SA, 1066 Epalinges
Installations de paratonnerres
Tél. 021/784 28 90, fax 021/784 37 30

Service de traçage re-TransPlot

30 services de traçage répartis dans toute la Suisse. Documentation à votre disposition.

A. MESSERLI SA,
Sägereistrasse 29, 8152 Glattbrugg
Tél. 01/829 11 11, fax 01/829 15 23

Travaux sous-marins et hydrauliques

TSM PERROTTET SA, 1786 Sugiez
Surveillance – Expertises,
1586 Vallamand-Dessus
Tél. 037/77 13 46, fax 037/77 33 54

Travaux spéciaux du génie civil

ISR INJECTOBOHR SA PENTHAZ
Sondages, injection, jetting, pieux, etc.
Tél. 021/862 70 65, fax 021/862 70 67

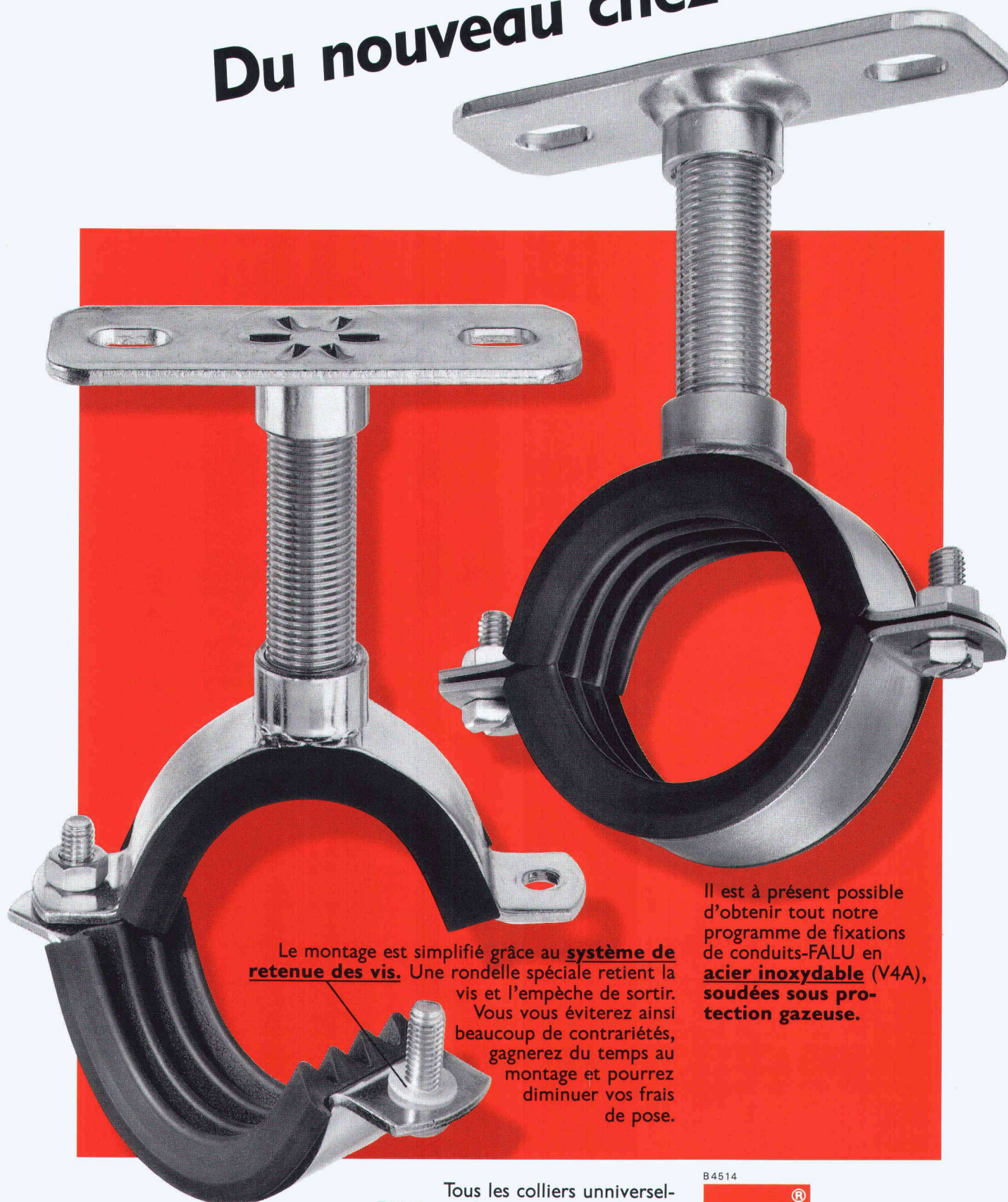
Travaux spéciaux du génie civil

MINAGES ET TRAVAUX SOUTERRAINS SA,
Martigny – Minages de rocher, parois clouées,
tirants, micropieux
Tél. 026/22 65 85, fax 026/22 52 77

Travaux spéciaux du génie civil

GÉNIE CIVIL + FONDATIONS SA,
Ch. du Caudray 22, 1020 Renens
Forages, ancrages, injections, jetting,
micro pieux, parois clouées,
parois berlinoises, wellpoints, palplanches,
pousse-tubes, galeries
Tél. 021/636 17 39, fax 021/636 17 43

Du nouveau chez FALU



Le montage est simplifié grâce au **système de retenue des vis**. Une rondelle spéciale retient la vis et l'empêche de sortir. Vous vous éviterez ainsi beaucoup de contrariétés, gagnerez du temps au montage et pourrez diminuer vos frais de pose.

Il est à présent possible d'obtenir tout notre programme de fixations de conduits-FALU en **acier inoxydable (V4A), soudées sous protection gazeuse**.

Tous les colliers universel-FALU sont livrés avec leurs écrous.

Vous pouvez obtenir ce matériel chez votre marchand de matériaux habituel.

B 4514



K. Fassbind-Ludwig & Co. AG
8646 Wagen bei Jona SG
Telefon 055/28 62 54
Telefax 055/28 19 79



Vous n'aimez pas qu'un projet dérape? Nous non plus!

Microsoft
Office
Compatible

*Looks and Works Like
Microsoft Office*

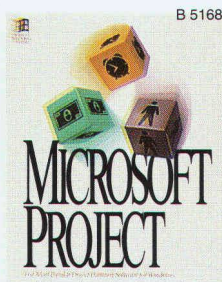
Lundi matin. L'ambiance dans la boîte est encore glaciale et blême. Un délai important vient d'être dépassé et risque de faire déraiper tout le projet. Bref, le moral de l'équipe est à zéro.

Diagnostic: démotivation totale. Remède: le Microsoft Project 4.0, le premier programme de planification de projets. Dès le début d'un travail, Project vous rend attentif aux erreurs et vous signale à temps les conséquences qu'elles peuvent avoir. Petite cerise sur le dessert: un conseiller personnel qui vous guide à travers le logiciel et la facilité d'utilisation que procure Windows. Project a aussi le sens du travail en équipe. Grâce au réseau, vos collaborateurs sont au courant des derniers événements. Et il se montre également très convivial avec le logiciel Office (Office Compatible). Que ce soit pour la planification d'une villa familiale ou, si nécessaire, pour votre planning familial. En un mot, Project 4.0 est le moyen le plus sûr d'éviter les dérapages.

Pour tout renseignement, demandez à votre revendeur ou appelez directement Microsoft Info-Service par téléphone au 155 59 00 (appel gratuit)

ou par fax au 064 22 42 94

B 5168



Microsoft®