

Zeitschrift: Ingénieurs et architectes suisses
Band: 120 (1994)
Heft: 23

Werbung

Nutzungsbedingungen

Die ETH-Bibliothek ist die Anbieterin der digitalisierten Zeitschriften auf E-Periodica. Sie besitzt keine Urheberrechte an den Zeitschriften und ist nicht verantwortlich für deren Inhalte. Die Rechte liegen in der Regel bei den Herausgebern beziehungsweise den externen Rechteinhabern. Das Veröffentlichen von Bildern in Print- und Online-Publikationen sowie auf Social Media-Kanälen oder Webseiten ist nur mit vorheriger Genehmigung der Rechteinhaber erlaubt. [Mehr erfahren](#)

Conditions d'utilisation

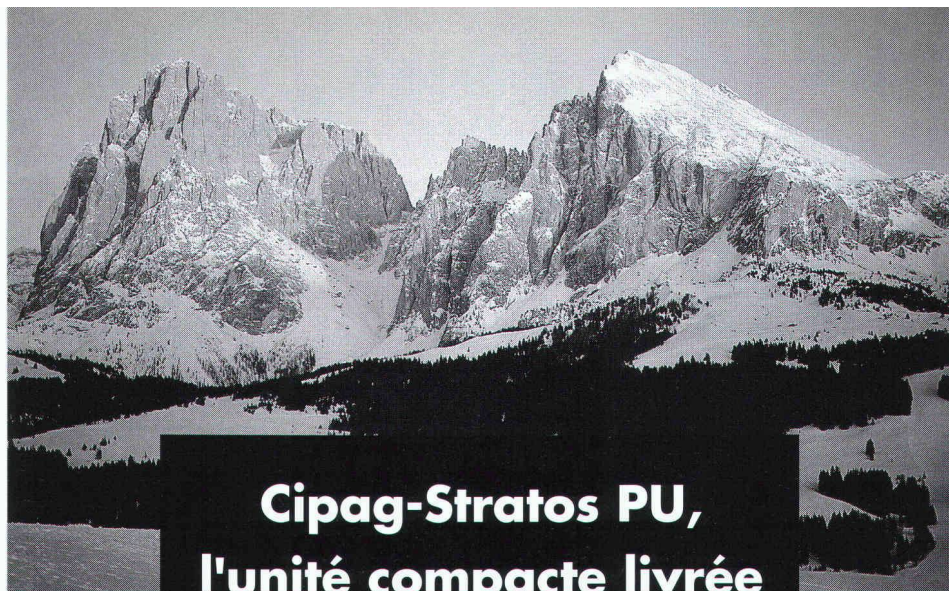
L'ETH Library est le fournisseur des revues numérisées. Elle ne détient aucun droit d'auteur sur les revues et n'est pas responsable de leur contenu. En règle générale, les droits sont détenus par les éditeurs ou les détenteurs de droits externes. La reproduction d'images dans des publications imprimées ou en ligne ainsi que sur des canaux de médias sociaux ou des sites web n'est autorisée qu'avec l'accord préalable des détenteurs des droits. [En savoir plus](#)

Terms of use

The ETH Library is the provider of the digitised journals. It does not own any copyrights to the journals and is not responsible for their content. The rights usually lie with the publishers or the external rights holders. Publishing images in print and online publications, as well as on social media channels or websites, is only permitted with the prior consent of the rights holders. [Find out more](#)

Download PDF: 04.02.2026

ETH-Bibliothek Zürich, E-Periodica, <https://www.e-periodica.ch>

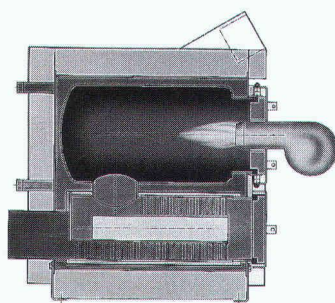


B 5167

Cipag-Stratos PU, l'unité compacte livrée avec brûleur*

Basée sur la série des chaudières Stratos, la **Stratos PU** est livrée avec un brûleur à mazout, à choisir parmi 4 marques (Oertli, Elco, Cuénod, Six Madun). **Directement du stock, avec ou sans chauffe-eau en acier thermovitrifié** placé sous la chaudière. Choix également de différentes régulations de température. De plus, la **Stratos PU Cipag est écologique** grâce à sa nouvelle technologie — triple parcours des gaz brûlés —, qui contribue à réduire les émissions nocives (oxydes d'azote notamment) bien en dessous des limites fixées. **Fiable** puisque conçue et fabriquée intégralement en Suisse, dans les usines Cipag, avec des aciers de toute première qualité. **Modulable** car elle existe en 8 modèles de 14 à 60 kW et 3 types de chauffe-eau horizontaux d'une contenance de 160 à 400 l, équipés avec groupes de charge complets.

* 4 brûleurs à choix



Techniques d'énergies et construction d'appareils — 1604 Puidoux-Gare, tél. 021/92 666 66
Succursale Pfäffikon/ZH, tél. 01/95 000 95 — Succursale Oensingen, tél. 062/ 76 26 94

CONTRE LA MONOTONIE DE L'ECONOMIE.

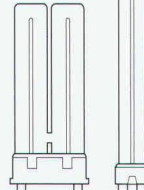
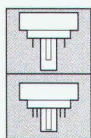
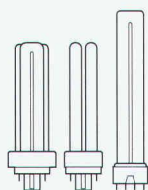
OSRAM DULUX® AVEC CULOT A BROCHES.



OSRAM DULUX T,
DULUX D et
DULUX S

Culot à 2 broches
pour alim. conv.
Culot à 4 broches
pour versions S/E,
D/E, T/E pour alim.
électronique

OSRAM DULUX F et
OSRAM DULUX L
uniquement
avec culot à
4 broches



B 4900



de variation en association avec l'alimentation électronique QUICKTRONIC®.

On comprend bien pourquoi ce programme soulève un tel enthousiasme.

Nous voulons vous faire part aujourd'hui d'une très bonne nouvelle: notre programme OSRAM DULUX® avec culot à broche est si vaste vaste que vous pouvez y trouver exactement la lampe économique convenant à chaque usage. Non seulement parce que l'une des trois teintes de lumière assure toujours l'ambiance voulue, mais encore parce que la variété des types de lampes permet les applications les plus diverses, comme par exemple dans les downlights ou dans l'éclairage indirect – et même avec possibilité

OSRAM

VESCAL DE DIETRICH DTG S 110, la chaudière à gaz à flammes-papillon



H. F. MANN, Rudolfsheim

B4966

*Inspiré de la nature,
par respect de l'environnement:
tout en maintenant une très haute fiabilité
d'exploitation, les flammes en forme d'ailes
de papillon réduisent les émissions de NOx et
de CO au maximum. La technique innovatrice de
ce brûleur alliée à la nouvelle conception du
corps de chauffe en fonte et à une régulation
intelligente font de la **DTG S 110** un produit
révolutionnaire.*


VESCAL
Systèmes de chauffage • Heizsysteme

VESCAL SA / VESCAL AG

1800 Vevey, case postale
Z. I. de la Veyre, St-Légier
Tél. 021-943 48 11 Fax 021-943 47 32

8108 Dällikon, Hüttenwiesenstrasse 4
Tel. 01-844 11 31 Fax 01-844 42 96

De Dietrich 

9032 Engelburg, Breitschachenstr. 57
Tel. 071-28 74 64 Fax 071-28 18 86

4703 Kestenholz, Industriestrasse 461
Tel. 062-63 26 50 Fax 062-63 26 54

Basel Bern Carouge Chur Dällikon Engelburg Kestenholz Lausanne Lumino Neuchâtel Sion Vevey

Vescal SA une entreprise WMH Walter Meier Holding/ein Unternehmen der WMH Walter Meier Holding

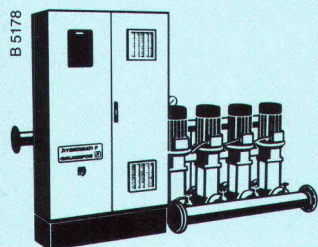
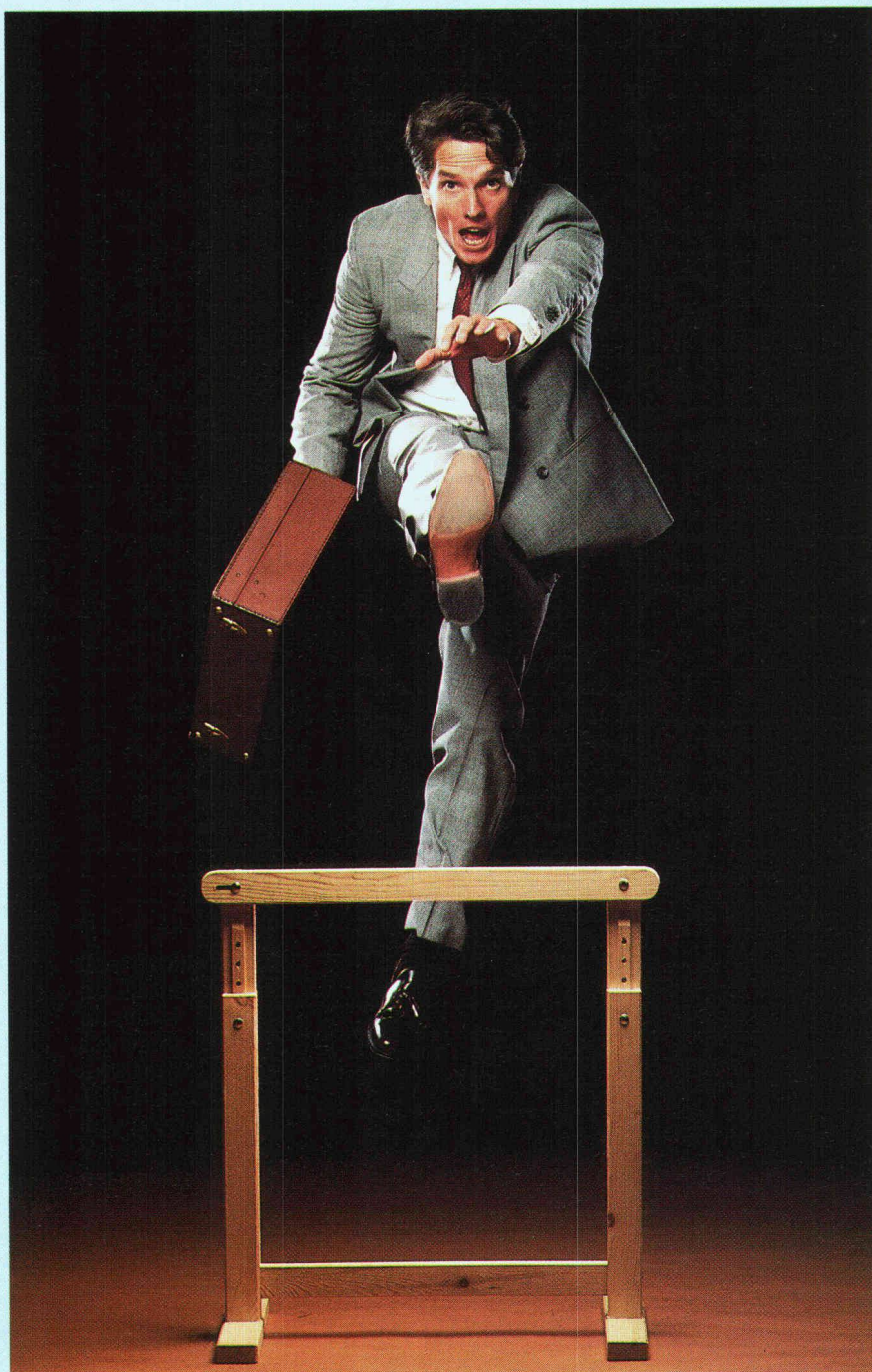
SOUS PRESSION?

Les installations élévatoires de pression de Grundfos – un nom qui assure une qualité et une fiabilité à 100%.

Convaincantes par leur puissance, de 1 à 420 m³/h et de 1 à 70 bars, elles mettent TOUT sous pression, à l'exception de leur propre temps de montage.

Votre installation élévatrice de pression est construite et essayée par une équipe de spécialistes qui n'hésitent pas à s'engager personnellement. Les installations standard sont bien entendu tirées de vastes entrepôts – il y n'a aucun obstacle à franchir dans ce cas.

GRUNDFOS –
rien ne peut s'opposer à sa pression.



GRUNDFOS® 
LEADERS IN PUMP TECHNOLOGY

GRUNDFOS PUMPEN AG
1762 Givisiez/FR, Tel. 037 26 88 46
8117 Fällanden/ZH, Tel. 01 825 29 25

Plaque tournante des informations en matière d'exécution, de contrôle et d'expertise

ASESI

Association Suisse des entreprises de sols
industriels

Verband Schweizer Industrieboden-Unternehmer

VSIU

Membres de l'ASESI/VSIU

Nous nous engageons à veiller au bon déroulement des appels d'offres et à l'application des normes en matière de prestations et de qualité (norme SIA 252, CAN 662).

Nous soutenons le travail de la commission pour l'assurance de qualité chargée de l'exécution correcte des travaux.

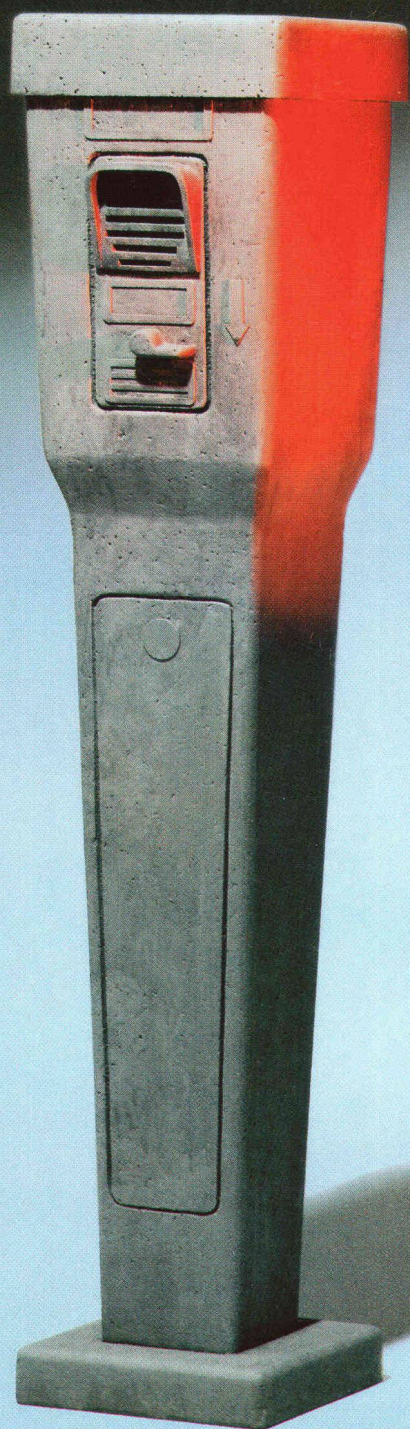
Suisse orientale	Plateau	Suisse romande	Fournisseurs
Bertschinger Walo AG 8023 Zürich	Bertschinger Walo AG 4009 Basel	Bertschinger Walo SA 1025 St-Sulpice / VD	Kilcher HBC AG 4565 Rechterswil
Cosimo 8965 Berikon	Bertschinger Walo AG 3015 Bern	Euböolith SA 1800 Vevey	KMR Bautechnik AG 9202 Gossau
Euböolithwerke AG 9500 Wil	Bertschinger Walo AG 6030 Ebikon / LU	Weiss & Appetito SA 1020 Renens	Meynadier AG 8048 Zürich
Fiechter + Fuchs AG 8413 Neftenbach	Bertschinger Walo AG 5600 Lenzburg / AG		Sika AG 8048 Zürich
Fürst & Naef AG 8026 Zürich	Euböolithwerke AG 4601 Olten		
Gebr. Hilti AG 9494 Schaan / FL	Euböolithwerke AG 3702 Hondrich / Spiez		
Grossmann AG 8045 Zürich	Frutiger AG 3601 Thun		
Kramer Eugen AG 8048 Zürich	Isolationen AG 3000 Bern 5		
Locher & Cie. AG 8022 Zürich	Jura Strassen und Beton AG 4503 Solothurn		
Reposit AG 8403 Winterthur	Weiss & Appetito AG 3018 Bern		
Schaffroth & Späti AG 8403 Winterthur			
Scheuermann AG 9403 Goldach			
Sika AG, SikaBau 8048 Zürich			
		Tessin	Experts
		Novastrada SA 6900 Lugano	Sika Diagnostik Center 8048 Zürich
			tecnotest ag 8803 Rüschlikon

B 5115

Secrétariat ASESI/VSIU:
M. Kamber & Partner
Case postale 6922
3001 Berne

Tél. 031 382 23 22
Fax 031 382 26 70

Services.



Nous tirons le meilleur du béton.

Holderchem Euco SA, La Rosaire 1, 1123 Aclens, Tél. 021/869 94 77, Fax 021/869 99 19
Holderchem Euco AG, Industrie Neuhof 9, 3422 Kirchberg, Tél. 034/45 34 04, Fax 034/45 35 71
B 4681

Des produits de haute qualité nécessitent également des services performants.

Une union que poursuit rigoureusement Holderchem Euco. Car, c'est uniquement de cette façon que nous pouvons bénéficier de résultats optimaux concernant la durabilité, la qualité et les coûts de béton pour vos ouvrages.

Nos conseillers techniques sont à votre entière disposition pour un entretien spécifique.

SWISS
BAU 95

7.-11. février 1995
halle 115 stand D02

H^c

**HOLDERCHEM
EU CO**


Dans l'imbroglio qui règne actuellement dans le domaine de l'informatique, seules les entreprises bien structurées et spécialisées dans ce secteur très pointu voguent en toute sécurité. Avec expérience et professionnalisme, Jobin SA gouverne entre les écueils et offre des produits, des programmes et des solutions éprouvés. Quels que soient leurs choix, nos clients sont sûrs de trouver en nous des partenaires fiables et cela pour une longue durée, notre pérennité étant d'ores et déjà assurée par l'engagement de la 3^e génération Jobin.

Pour arriver à bon port, demandez nos conseils avisés.



Dans l'imbroglio qui règne actuellement dans le domaine de l'informatique, seules les entreprises bien structurées et spécialisées dans ce secteur très pointu voguent en toute sécurité. Avec expérience et professionnalisme, Jobin SA gouverne entre les écueils et offre des produits, des programmes et des solutions éprouvés. Quels que soient leurs choix, nos clients sont sûrs de trouver en nous des partenaires fiables et cela pour une longue durée, notre pérennité étant d'ores et déjà assurée par l'engagement de la 3^e génération Jobin.

Pour arriver à bon port, demandez nos conseils avisés.

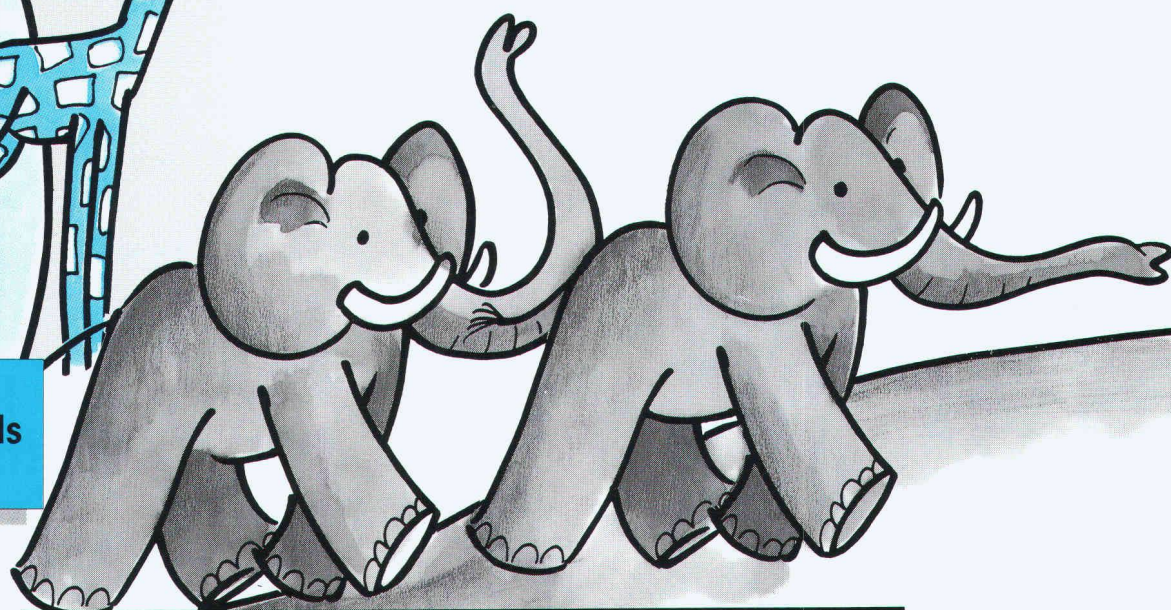
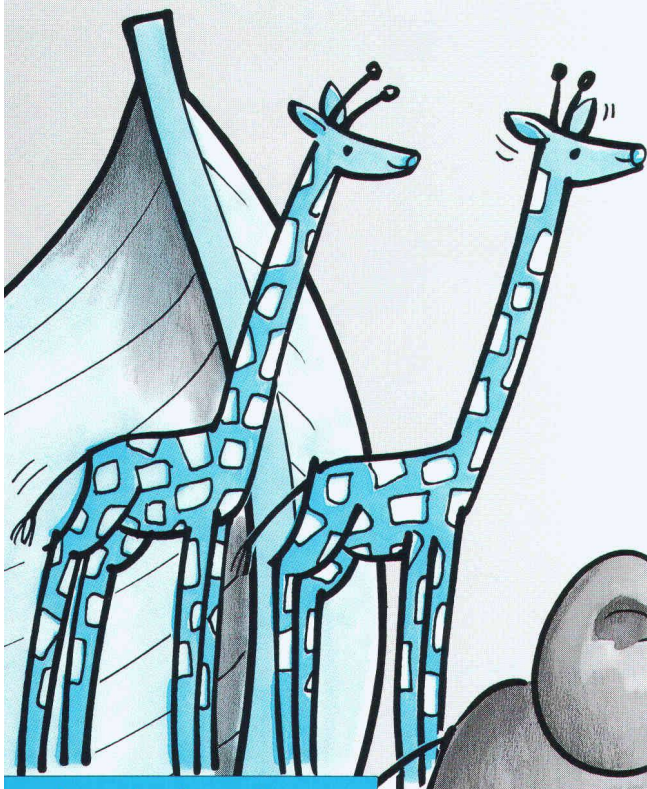
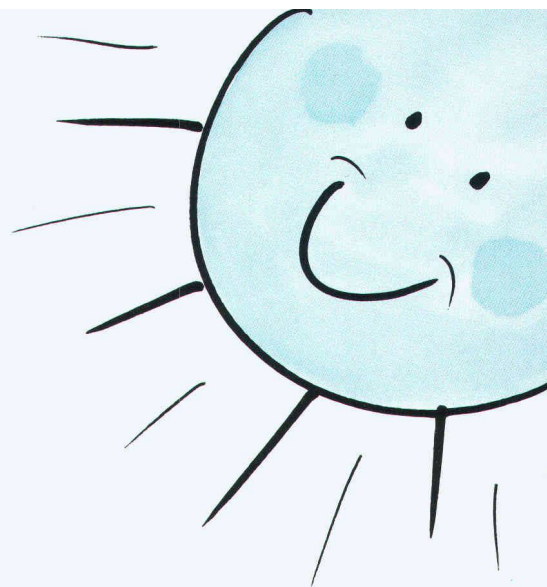


Machines à écrire et solutions de traitement de texte.

**Facturation, stock, débiteur
créanciers, salaires et
comptabilité financière.**

Réseaux locaux, ordinateurs interconnectés.

et marées ...



estion de données:
rogrammes standards
t personnalisés.

Ordinateurs prix discount... mais avec un service personnalisé. Installations professionnelles: atelier, formation, assistance téléphonique.

bourrage

altéré fusion
risc rmdir



BUREAUTIQUE

Av. de Provence 10
1000 LAUSANNE 20
Tél. 021/625 60 22
Fax 021/624 07 30

A votre service depuis 1927



Brique de parement Kelesto®

Une nouvelle réalité dans l'architecture.

La brique de parement Kelesto de Keller SA donne une nouvelle dimension à l'architecture grâce à sa haute qualité, à sa bonne valeur écologique, à ses importantes propriétés biologiques et à la diversité incomparable de sa palette et de ses applications. En un mot comme en cent, voici le matériau de construction qui réalisera les rêves d'une architecture résolument tournée vers l'avenir.

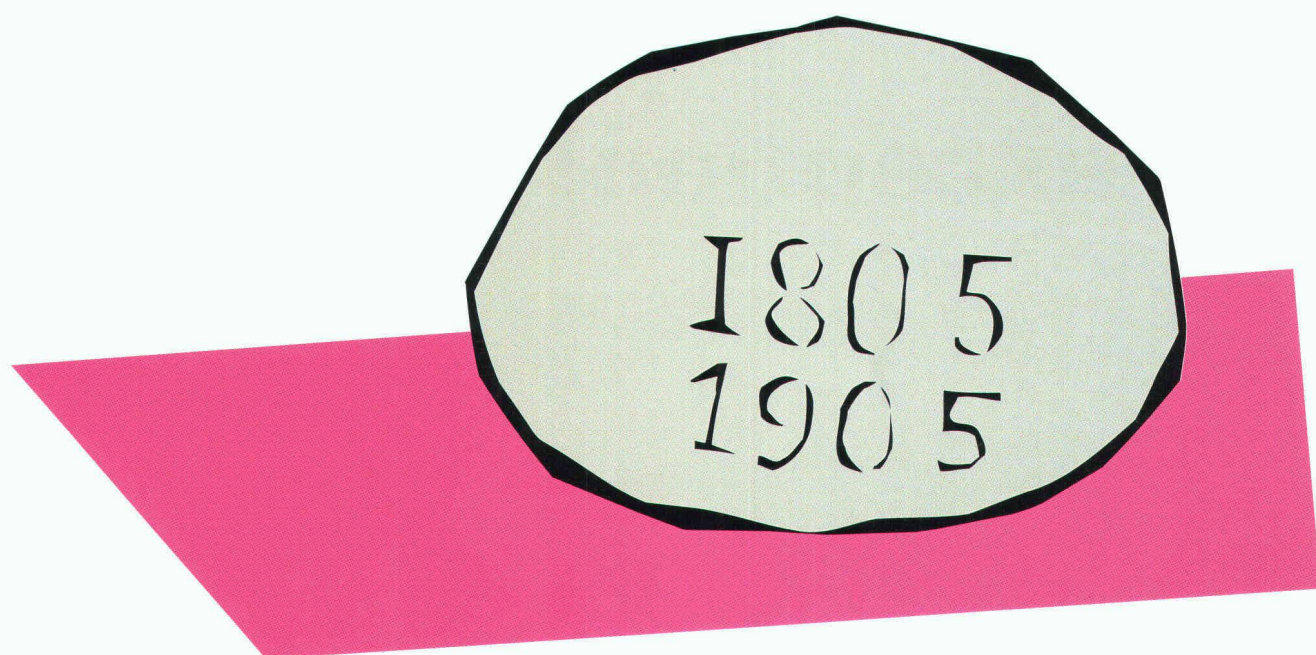


Demandez notre documentation détaillée

Keller SA tuileries et
briqueteries

CH-1510 Moudon Tel. 021 905 51 58 Fax 021 905 20 4

Ne se laisse pas écraser par des problèmes de poids.



HILFKE BSW, LUZERN

Les isolations de sols sont souvent soumises à de fortes charges. FOAMGLAS®, l'isolant de sécurité, affronte sereinement ce genre de problèmes: ses milliers de cellules de verre hermétiquement fermées et leur structure particulière lui confèrent une résistance exceptionnelle. De ce fait, il peut longtemps supporter de fortes charges

sans pour autant se déformer. En tant qu'argument de poids, sachez que la valeur nominale de résistance à la compression oscille entre 0,6 et 1,2 N/mm² selon le type d'isolant FOAMGLAS®. Pour mieux connaître les avantages qu'il vous offre, demandez notre documentation détaillée.

FOAMGLAS®
Isoler pour longtemps

Les ingénieurs et les architectes universitaires suisses

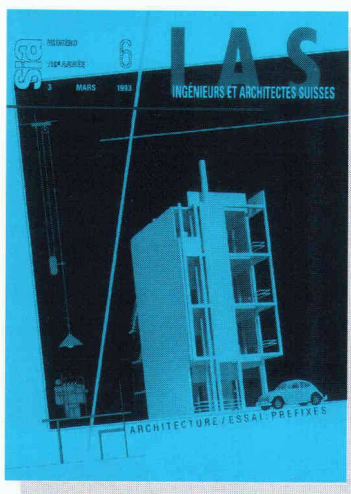
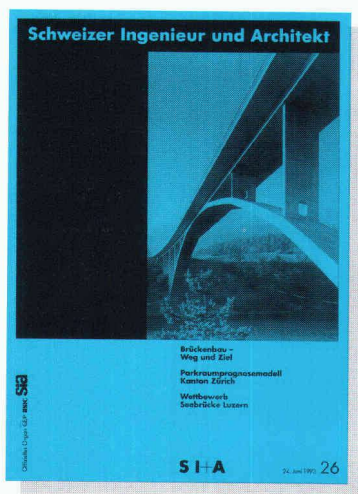
sans exception!

Les ingénieurs et les architectes universitaires suisses comptent parmi les premiers décideurs dans le secteur de la construction, les bureaux d'étude, les administrations et l'industrie.

Avec «Ingénieurs et architectes suisses» en Suisse romande et «Schweizer Ingenieur und Architekt» en Suisse alémanique, vous êtes certains d'atteindre cette élite!

24 éditions françaises et 46 éditions allemandes par année, et un plan thématique universel autorisent un placement ciblé de vos annonces dans un environnement idéal. Demandez notre documentation ou un conseil personnalisé.

Un simple appel téléphonique suffit!



L'organe officiel de la Société des ingénieurs et architectes SIA, de l'Association des anciens étudiants EPF/GEP et de l'Association suisse des ingénieurs-conseils ASIC. Organe d'information de l'Association amicale des anciens élèves de l'EPFL (A^{AE}PL)

IVA

IVA AG für internationale Werbung

Mühlebachstrasse 43
8032 Zürich
Telefon 01/251 24 50
Telefax 01/251 27 41

Rue Pré-du-Marché 23
1004 Lausanne
Téléphone 021/647 72 72
Téléfax 021/647 02 80