

Zeitschrift: Ingénieurs et architectes suisses
Band: 120 (1994)
Heft: 21

Werbung

Nutzungsbedingungen

Die ETH-Bibliothek ist die Anbieterin der digitalisierten Zeitschriften auf E-Periodica. Sie besitzt keine Urheberrechte an den Zeitschriften und ist nicht verantwortlich für deren Inhalte. Die Rechte liegen in der Regel bei den Herausgebern beziehungsweise den externen Rechteinhabern. Das Veröffentlichen von Bildern in Print- und Online-Publikationen sowie auf Social Media-Kanälen oder Webseiten ist nur mit vorheriger Genehmigung der Rechteinhaber erlaubt. [Mehr erfahren](#)

Conditions d'utilisation

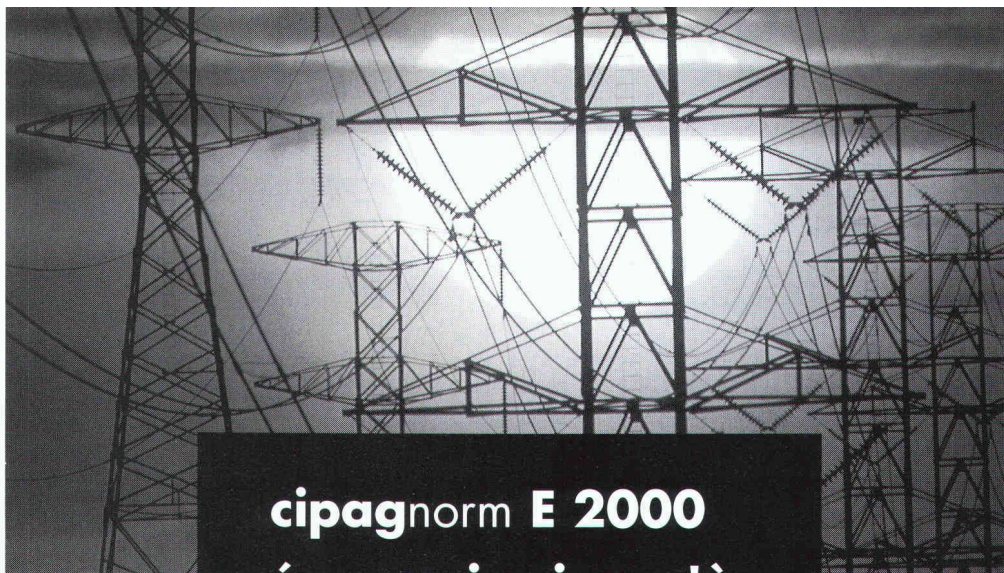
L'ETH Library est le fournisseur des revues numérisées. Elle ne détient aucun droit d'auteur sur les revues et n'est pas responsable de leur contenu. En règle générale, les droits sont détenus par les éditeurs ou les détenteurs de droits externes. La reproduction d'images dans des publications imprimées ou en ligne ainsi que sur des canaux de médias sociaux ou des sites web n'est autorisée qu'avec l'accord préalable des détenteurs des droits. [En savoir plus](#)

Terms of use

The ETH Library is the provider of the digitised journals. It does not own any copyrights to the journals and is not responsible for their content. The rights usually lie with the publishers or the external rights holders. Publishing images in print and online publications, as well as on social media channels or websites, is only permitted with the prior consent of the rights holders. [Find out more](#)


Download PDF: 04.02.2026

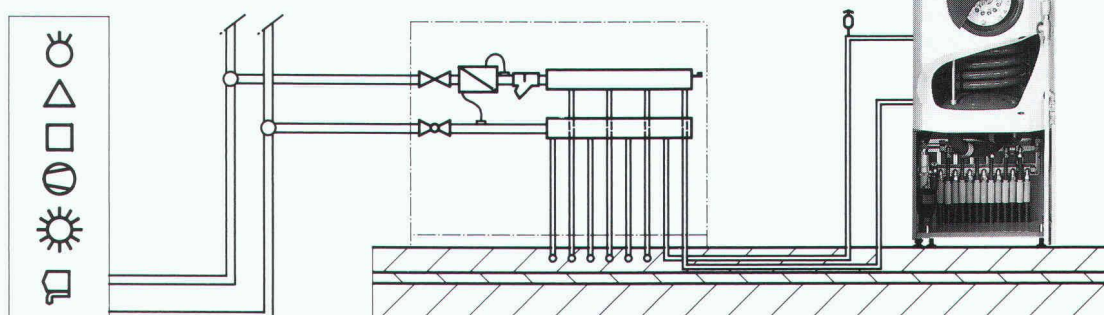
ETH-Bibliothek Zürich, E-Periodica, <https://www.e-periodica.ch>



B4933

cipag^{norm} E 2000 **économise jusqu'à** **55% d'électricité...**

En accord avec le programme  lancé par la commission fédérale pour l'énergie, Cipag a développé un chauffe-eau armoire dont le concept est radicalement nouveau. Le chauffe-eau **cipag^{norm} E 2000**, de 300 litres, est raccordé au circuit de chauffage par un serpentin. En hiver, le registre préchauffe l'eau du réservoir. Pour que la température de l'eau atteigne 60°C, une batterie électrique conventionnelle prend en charge le complément. En été, la batterie assure seule le chauffage des 250 l d'eau au-dessus du registre. Cette nouvelle technique permet une économie d'électricité jusqu'à 55% et une réduction de consommation d'énergie en général. Le registre à tubes lisses est prévu pour le raccordement à n'importe quel circuit de chauffage ou à toute autre source d'énergie.



 **cipag** Techniques d'énergies et construction d'appareils

1604 Puidoux-Gare, tél. 021/92 666 66

Succursales: Pfäffikon/ZH, tél. 01/95 000 95 – Oensingen, tél. 062/76 26 94



P
IATTI

ARTLINE:

LES CUISINES

SE FONT DESIGN.

LES CUISINES DESIGN PIATTI SE DISTINGUENT AVANT TOUT PAR LA BEAUTE DE LEURS FORMES. COMME LE MODELE ARTLINE: DES LIGNES HARMONIEUSES, DES MATERIAUX DE QUALITE ET UNE AMBIANCE DE CONVIVIALITE, MODULABLE A

L'INFINI. POUR DECOUVRIR LE MENU DE LA TOUTE NOUVELLE GAMME PIATTI "CUISINES A VIVRE", VISITEZ NOTRE EXPOSITION. OU COMMANDEZ NOTRE CATALOGUE. RETOURNER A: BRUNO PIATTI SA, RIEDMÜHLESTRASSE 16, 8305 DIETLIKON.

JE DESIRE EN SAVOIR PLUS SUR VOS "CUISINES A VIVRE".
NOM: _____
RUE: _____
NPA/LOCALITE: _____

D E S C U I S I N E S O U I L F A I T B O N V I V R E

bp Piatti

Les ingénieurs et les architectes universitaires suisses

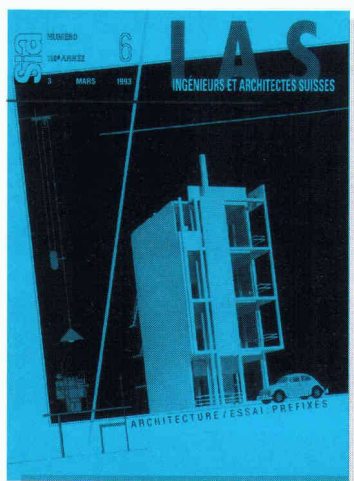
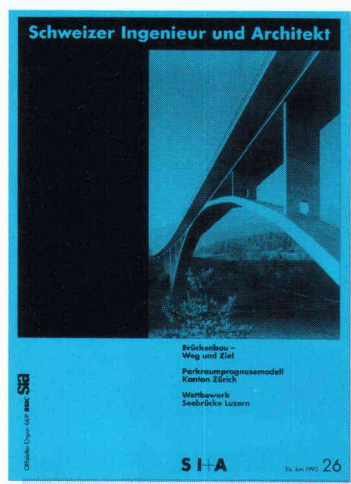
sans exception!

Les ingénieurs et les architectes universitaires suisses comptent parmi les premiers décideurs dans le secteur de la construction, les bureaux d'étude, les administrations et l'industrie.

Avec «Ingénieurs et architectes suisses» en Suisse romande et «Schweizer Ingenieur und Architekt» en Suisse alémanique, vous êtes certains d'atteindre cette élite!

24 éditions françaises et 46 éditions allemandes par année, et un plan thématique universel autorisent un placement ciblé de vos annonces dans un environnement idéal. Demandez notre documentation ou un conseil personnalisé.

Un simple appel téléphonique suffit!



L'organe officiel de la Société des ingénieurs et architectes SIA, de l'Association des anciens étudiants EPF/GEP et de l'Association suisse des ingénieurs-conseils ASIC. Organe d'information de l'Association amicale des anciens élèves de l'EPFL (A^{AE}PL)

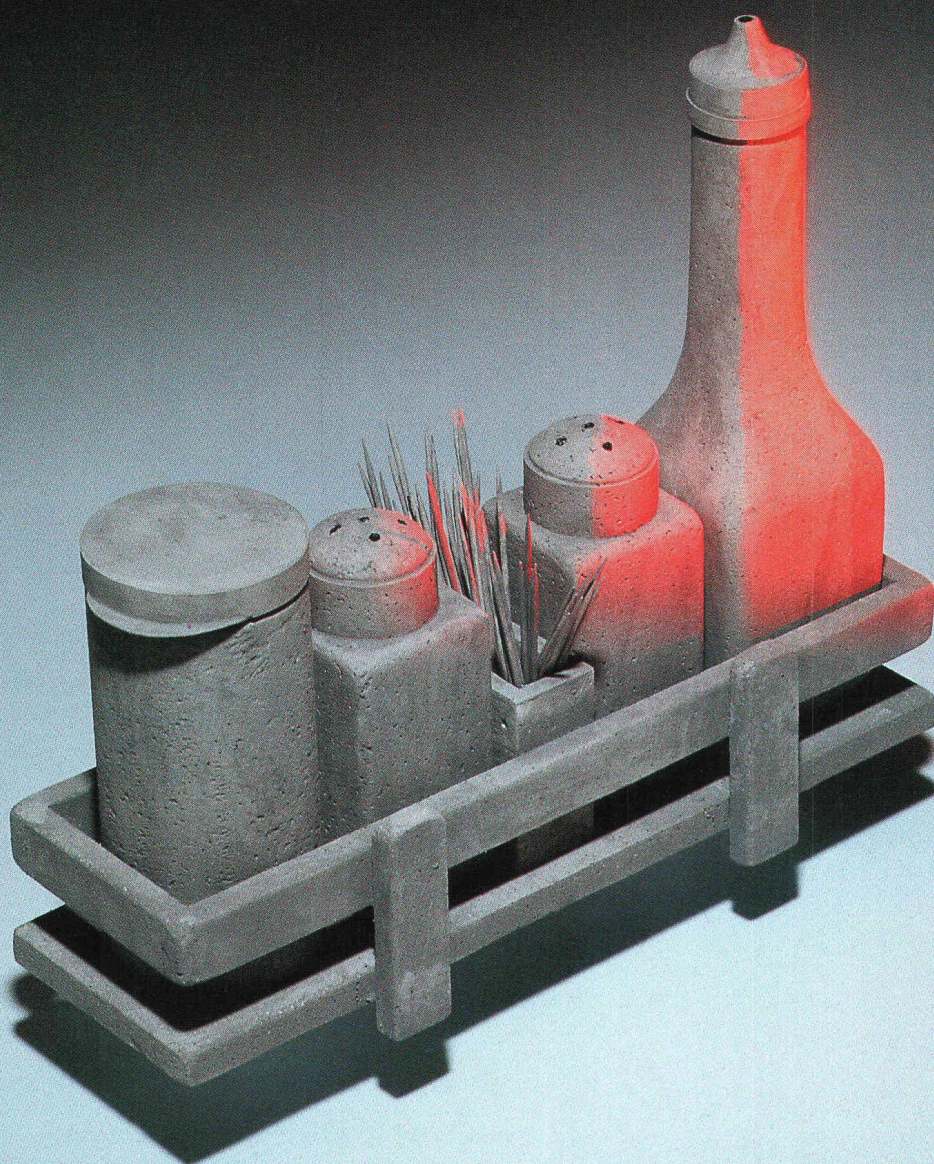
IVA

IVA AG für internationale Werbung

Mühlebachstrasse 43
8032 Zürich
Telefon 01/251 24 50
Telefax 01/251 27 41

Rue Pré-du-Marché 23
1004 Lausanne
Téléphone 021/647 72 72
Téléfax 021/647 02 80

Adjuvants pour béton.



Nous tirons le meilleur du béton.

B4512

Holderchem Euco SA, La Rosaire 1, 1123 Aclens, Tél. 021/869 94 77, Fax 021/869 99 19
Holderchem Euco AG, Industrie Neuhof, 3422 Kirchberg, Tel. 034/45 34 04, Fax 034/45 35 71

Nos adjuvants pour béton sont spécialement adaptés aux exigences, ainsi qu'à la composition des ciments utilisés en Suisse.

Ils unissent le savoir-faire de nos relations mondiales de la production de ciment à la fabrication de béton.

L'excellente qualité des produits Holderchem Euco et le savoir-faire de nos spécialistes du béton vous donnent une parfaite sécurité. Contactez-nous.

SWISS
BAU 95

7.-11. février 1995
halle 115 stand D02

H^c
**HOLDERCHEM
EU CO**

1024 ÉCUBLENS



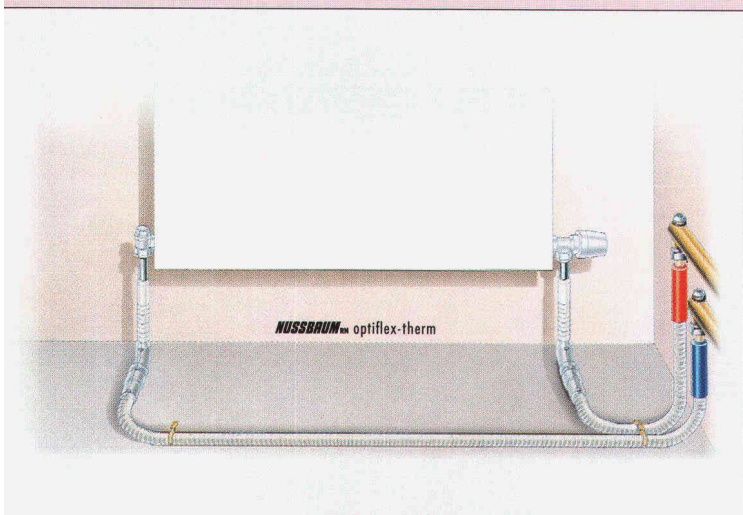
NUSSBAUM RM

***optiflex
-therm***

**«Pour moi, peindre,
le raccordement flexible
des corps de chauffe, c'est
la solution idéale !»**

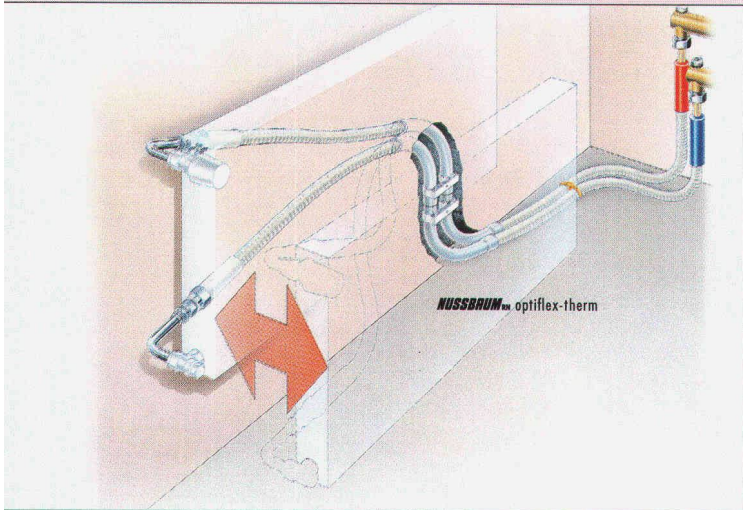
**Le système de raccordement pour chauffage
par radiateurs avec la variante flexible.**

optiflex-therm



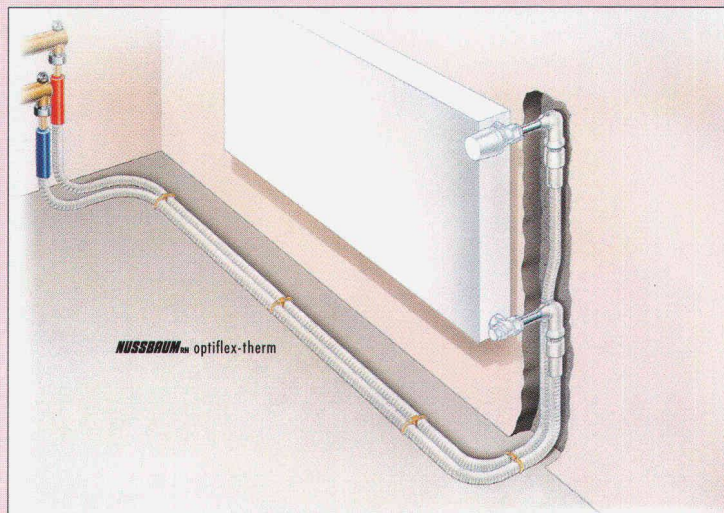
Raccordement mural

- Unilatéral ou bilatéral.
- «Tuyau dans le tuyau», du distributeur jusqu'au tube de raccordement en acier inoxydable. Grâce à une coquille, le coude de raccordement n'est pas en contact direct avec la maçonnerie.
- Montage du corps de chauffe et du tuyau à même la maçonnerie brute.
- Vanne thermostatique et raccord du retour livrés par votre fournisseur habituel.



Raccordement mural/flexible

- Unilatéral ou bilatéral.
- «Tuyau dans le tuyau» du distributeur jusqu'au tube de raccordement en acier inoxydable.
- Montage des tubes de passage à même la maçonnerie brute.
- Montage et raccordement du corps de chauffe seulement après finition de la paroi.
- Vanne thermostatique et raccord du retour livrés par votre fournisseur habituel.
- **Le corps de chauffe est «déplaçable» même en état de fonctionnement.**



Raccordement par le sol

- Unilatéral ou bilatéral.
- «Tuyau dans le tuyau», du distributeur jusqu'au tube de raccordement en acier inoxydable. Grâce à une coquille et douille de protection, le coude de raccordement n'est pas en contact direct avec la chape.
- Montage du corps de chauffe et du tuyau à même la maçonnerie brute.
- Vanne thermostatique et raccord du retour livrés par votre fournisseur habituel.

Arguments en faveur du raccordement mural/flexible

Lors d'un raccordement mural/flexible, seuls les tuyaux sont installés dans la maçonnerie brute. Le montage et le raccordement du corps de chauffe interviennent seulement après le finissage de la paroi.

C'est-à-dire:

- ♦ pas de montage, ni de démontage du corps de chauffe pendant la phase de la maçonnerie brute
- ♦ pas de stockage sur le chantier
- ♦ évite les détériorations
- ♦ supprime le risque de vol
- ♦ davantage de disponibilité
- ♦ investissement retardé de plusieurs mois.

Le raccordement mural/flexible permet même le déplacement du corps de chauffe en état de fonctionnement; par exemple, travaux de peinture, de tapisserie ou de nettoyage.

NUSSBAUM_{RN}

R. NUSSBAUM SA
Fonderie et
robinetterie

Martin-Disteli-Strasse 26
4601 OLTEN
Téléphone 062 318 111
Téléfax 062 262 585

Succursales

8045 Zürich
4005 Basel
1000 Lausanne 7
3001 Bern
6010 Kriens
6512 Giubiasco
3902 Brig-Glis
9016 St. Gallen

Coupon

A envoyer à:

R. NUSSBAUM SA
Robinetterie
12, chemin des Avelines
1000 Lausanne 7

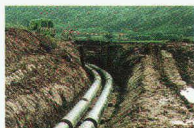
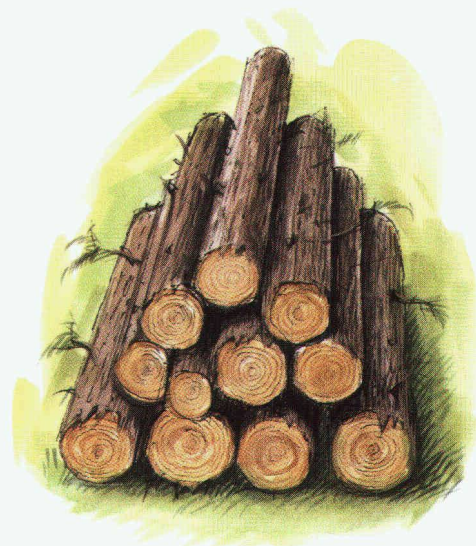
Nous vous remettons volontiers une documentation détaillée contre l'envoi du coupon ci-joint dûment rempli.

Nom _____

Prénom _____

No/Rue _____

Votre déclaration d'indépendance.



Illogique! La crise pétrolière des années 70 nous a coûté très chère. Elle nous a aussi révélé notre dépendance. De surcroît, les réserves de pétrole ne sont pas inépuisables. Ce genre de combustible épuise len-

tement mais sûrement l'air de notre environnement et nous le savons tous. Ce tableau n'est pas vraiment brillant gré tout, nous continuons de brûler des tonnes de cet «or noir». Et pourtant, il solutions à la fois plus économiques et



mais, mal- millions de existe des plus écolo- giques.

La solution s'appelle téléthermie. Elle dessert des quartiers et des cités à partir de centrales d'incinération de manière sûre, propre et économique à long terme. Le chauffage à distance exploite un grand nombre de sources d'énergie alternatives tels que les ordures ménagères, rebuts de construction, boues d'épuration, récupération de chaleurs industrielles, chaleur du sol et bois indigène. La téléthermie diminue considérablement notre dépendance à l'égard du pétrole, du gaz et de l'électricité. Opter en faveur de systèmes de chauffage écologiques et autonomes est notre conviction. Faites donc le premier pas! Parlez dès à présent de ce sujet important avec les professionnels de Pan-Isovit.



Pan-Isovit



La téléthermie – La solution d'avenir.

Pan-Isovit SA, CH-8105 Regensdorf-Zürich, Riedthofstrasse 212, Téléphone 01-842 65 11
Succursales: Brugg-Bienne 032-53 54 20, Coire 081-27 40 82, Romanel 021-731 46 71, St-Gall 071-27 76 27
Pan-Isovit SA – Une entreprise de WMH Walter Meier Holding SA

Isolation complète en rouleaux, parfaite contre les bruits d'impact.

Les avantages sont décisifs. Isolation et feuille de recouvrement sont posées en une seule main. Des feuilles constitutives à recouvrement précis, livrées en diverses qualités, permettent une pose rapide et propre. La mousse de polystyrène laminée garantit une continuité de l'isolation aux bruits d'impacts et aux bruits aériens exempte de ponts phoniques.

GOROLL - Le nouveau standard pour une pose rapide et économique. Nous vous révélons pourquoi en détail. Demandez-nous de vous le prouver.



gonon
Isolation SA
En Raboud
CH-1680 Romont
Téléphone 037/52 47 47
Téléfax 037/52 43 83

Le nouveau standard

SANS-CFC
sans gaz nuisible
à la couche d'ozone



**ISOLATION
DE DURÉE**



Geroll-T
Rollolämbbahn
L'isolation

Ein Schweizer Qualitätsprodukt

Un produit de qualité



Talon d'information

Oui, apportez-moi la preuve!

J'aimerais en savoir plus
sur les isolations complètes en rouleaux.
Veuillez me faire parvenir:

- | | |
|---------------------------------------|---|
| <input type="checkbox"/> Prospectus | <input type="checkbox"/> Prix indicatifs |
| <input type="checkbox"/> Echantillons | <input type="checkbox"/> Rapport d'analyse du test EMPA |

Nom _____

Adresse _____

NP/Lieu _____

Téléphone _____

Au top à une vitesse décuplée: le nouveau HP DesignJet 220.

Envisagez-vous d'acheter un traceur à plume? A un prix abordable? Si oui, vous devez absolument essayer d'abord la technique d'impression à jet d'encre et tester le nouveau HP DesignJet 220.

Il est capable de sortir des plans A1 complexes en moins de cinq minutes, sans aucune surveillance. Avec un traceur à plume, vous pourriez attendre une demi-heure.

Non content d'être rapide, il est doté d'une étonnante résolution de 600 ppp et de la fameuse technique

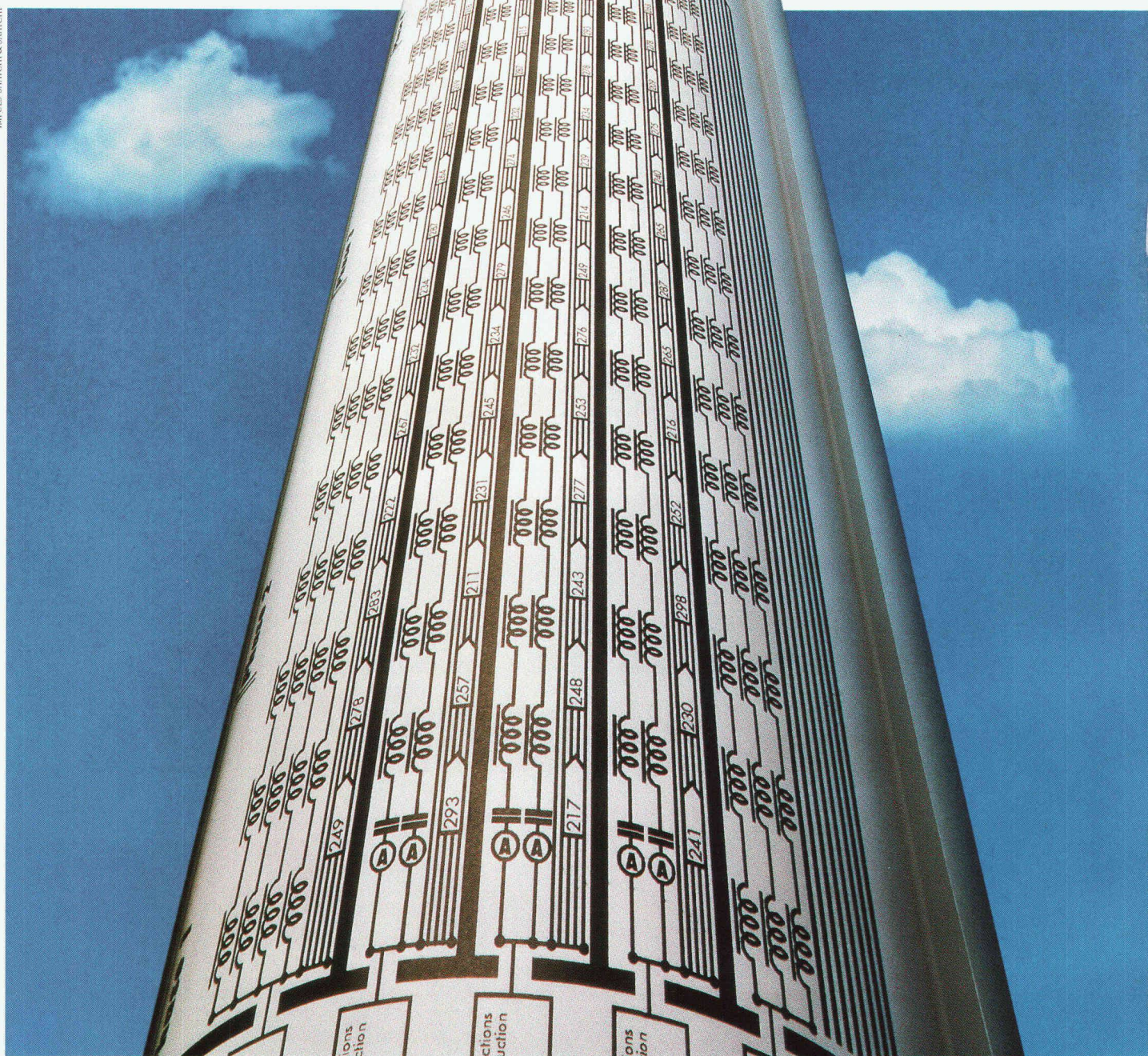
d'impression à jet d'encre HP. Aussi ses résultats sont-ils de meilleure qualité: lignes nettes, écriture claire, ombres régulières.

Avec une qualité et une vitesse supérieures, son prix va être plus élevé, pensez-vous. Eh bien, non!

Le HP DesignJet 220 ne coûte pas plus cher qu'un traceur à plume d'un prix raisonnable.

HP DesignJet 220: la voie la plus rapide pour obtenir des plans de haute qualité à un prix économique.

IMPULS SAATCHI & SAATCHI



**HEWLETT®
PACKARD**