

Zeitschrift: Ingénieurs et architectes suisses
Band: 120 (1994)
Heft: 18

Werbung

Nutzungsbedingungen

Die ETH-Bibliothek ist die Anbieterin der digitalisierten Zeitschriften auf E-Periodica. Sie besitzt keine Urheberrechte an den Zeitschriften und ist nicht verantwortlich für deren Inhalte. Die Rechte liegen in der Regel bei den Herausgebern beziehungsweise den externen Rechteinhabern. Das Veröffentlichen von Bildern in Print- und Online-Publikationen sowie auf Social Media-Kanälen oder Webseiten ist nur mit vorheriger Genehmigung der Rechteinhaber erlaubt. [Mehr erfahren](#)

Conditions d'utilisation

L'ETH Library est le fournisseur des revues numérisées. Elle ne détient aucun droit d'auteur sur les revues et n'est pas responsable de leur contenu. En règle générale, les droits sont détenus par les éditeurs ou les détenteurs de droits externes. La reproduction d'images dans des publications imprimées ou en ligne ainsi que sur des canaux de médias sociaux ou des sites web n'est autorisée qu'avec l'accord préalable des détenteurs des droits. [En savoir plus](#)

Terms of use

The ETH Library is the provider of the digitised journals. It does not own any copyrights to the journals and is not responsible for their content. The rights usually lie with the publishers or the external rights holders. Publishing images in print and online publications, as well as on social media channels or websites, is only permitted with the prior consent of the rights holders. [Find out more](#)

Download PDF: 03.02.2026

ETH-Bibliothek Zürich, E-Periodica, <https://www.e-periodica.ch>



B4949

Tonnerre de Brest? Somfy garantit des cloisons étanches. Automatiquement.

VOLETS ROULANTS, STORES EN TOILE, À LAMELLES OU AUTRES, TOUT SE DÉROULE SELON VOS DÉSIRS. OU SELON LES CAPRICES DU TEMPS. AUTOMATIQUEMENT. GRÂCE AUX COMMANDES ET MOTEURS SOMFY.

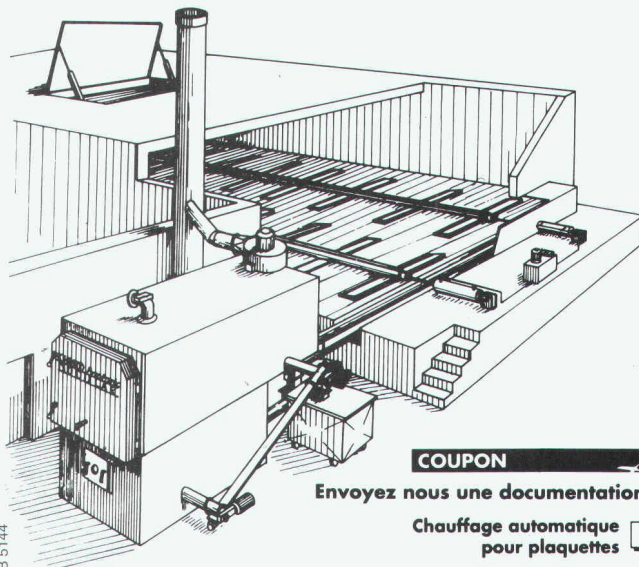
SOMFY

qui d'autre?

SOMFY SA, AVRY-BOURG 15,
1754 AVRY-SUR-MATRAN, TÉL: 037 30 24 84

**Chauffage au bois Schmid,
la référence !**

**SCHMID Pyrotronic
MODULAR**



B5144

COUPON

Envoyez nous une documentation :

Chauffage automatique ☐
pour plaquettes

SCHMID

Nom _____

Schmid SA, Chaudières à bois
1510 Moudon
Tél. 021/905 35 55
Fax 021/905 35 59

Rue _____

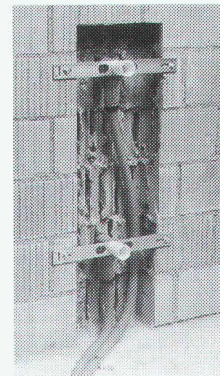
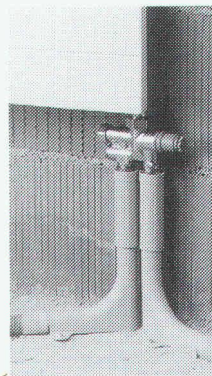
NP/Lieu _____

JRG Sanipex® Calor

B 5044

**Le système de branchement de
radiateurs, à tube interchangeable**

JRG Sanipex® Calor est un système moderne de branchement de radiateurs pour le raccordement mural ou par le sol. Ce système convient à la plupart des robinets de radiateur disponibles sur le marché, que ce soit pour un chauffage monotube ou bitube. Il offre une protection élevée contre la transmission des bruits d'impact et des bruits d'écoulement. Grâce à la boîte spéciale de raccordement et aussi à la technique «tube en tube», le tube qui véhicule le fluide caloporteur se remplace aisément, si besoin est. Ce qui, selon la profondeur d'encastrement de la boîte peut se faire sans entaille.



JRG Gunzenhauser

Robinetterie • Sanipex® • Fonderie

J.+R. Gunzenhauser SA
Hauptstrasse 130, CH-4450 Sissach
Téléphone 061/975 22 22
Téléfax 061/975 22 00

Lugano • Dortmund • Neuburg/Donau • Vienne

Isolation complète en rouleaux, parfaite contre les bruits d'impact.

Les avantages sont décisifs. Isolation et feuille de recouvrement sont posées en une seule main. Des feuilles constitutives à recouvrement précis, livrées en diverses qualités, permettent une pose rapide et propre. La mousse de polystyrène laminée garantit une continuité de l'isolation aux bruits d'impacts et aux bruits aériens exempte de ponts phoniques.

GOROLL - Le nouveau standard pour une pose rapide et économique. Nous vous révélons pourquoi en détail. Demandez-nous de vous le prouver.

gonon

gonon
Isolation SA
En Raboud
CH-1680 Romont
Téléphone 037/52 47 47
Téléfax 037/52 43 83

Le nouveau standard

SANS-CFC
sans gaz nuisible
à la couche d'ozone



**ISOLATION
DE DURÉE**



goroll-7
Roll-Dämmbahn
L'isolation

Ein Schweizer Qualitätsprodukt

Un produit de qualité



Talon d'information

Oui, apportez-moi la preuve!

J'aimerais en savoir plus sur les isolations complètes en rouleaux. Veuillez me faire parvenir:

- | | |
|---------------------------------------|---|
| <input type="checkbox"/> Prospectus | <input type="checkbox"/> Prix indicatifs |
| <input type="checkbox"/> Echantillons | <input type="checkbox"/> Rapport d'analyse du test EMPA |

Nom _____

Adresse _____

NP/Lieu _____

Téléphone _____

Les ingénieurs et les architectes universitaires suisses

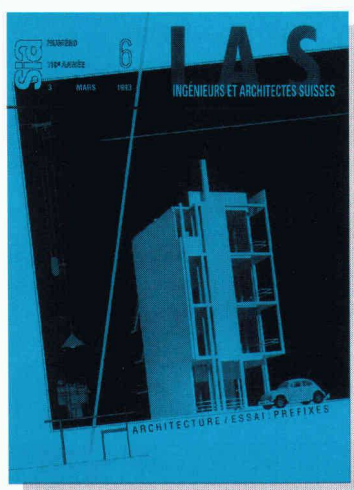
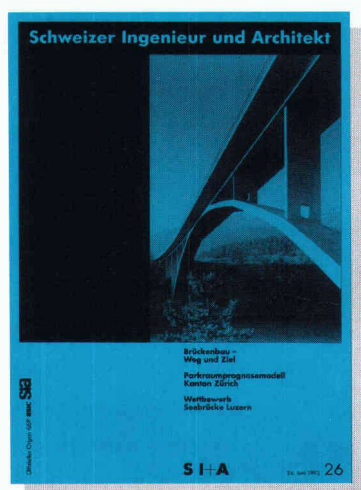
sans exception!

Les ingénieurs et les architectes universitaires suisses comptent parmi les premiers décideurs dans le secteur de la construction, les bureaux d'étude, les administrations et l'industrie.

Avec «Ingénieurs et architectes suisses» en Suisse romande et «Schweizer Ingenieur und Architekt» en Suisse alémanique, vous êtes certains d'atteindre cette élite!

24 éditions françaises et 46 éditions allemandes par année, et un plan thématique universel autorisent un placement ciblé de vos annonces dans un environnement idéal. Demandez notre documentation ou un conseil personnalisé.

Un simple appel téléphonique suffit!



L'organe officiel de la Société des ingénieurs et architectes SIA, de l'Association des anciens étudiants EPF/GEP et de l'Association suisse des ingénieurs-conseils ASIC. Organe d'information de l'Association amicale des anciens élèves de l'EPFL (A³E³PL)

B4569

IVA

IVA AG für internationale Werbung

Mühlebachstrasse 43
8032 Zürich
Telefon 01/251 2450
Telefax 01/251 27 41

Rue Pré-du-Marché 23
1004 Lausanne
Téléphone 021/647 72 72
Téléfax 021/647 02 80

Qui fait quoi?

Abris, piscines

EURÉKA SA, abris piscines
Avry-sur-Matran, 1754 Rosé/FR
Tél. 037/301 001, fax 037/302 902

Agencements entreprises, collectivités, bureaux, restaurants

TUBAC SA, 1401 Yverdon-les-Bains
Tél. 024/21 42 36, fax 024/21 84 45

Appareils de mesure d'humidité pour: Bois – Matériaux de construction

CHAKO OPTIQUE SA, 2800 Delémont
Tél. 066/22 42 14, fax 066/22 20 94

Assainissement de conduites système LSE nettoyage mécanique et protection interne contre la corrosion ultérieure

INTER PROTECTION SA
Chemin des Dailles 6, 1053 Cugy
Tél. 021/731 17 21, fax 021/731 50 91

Assurance qualité

GRAUER ENGINEERING, 1807 Blonay
Tél. 021/943 43 00, fax 021/943 44 34

Balances

METTLER - TOLEDO (Schweiz) AG
Balances et instruments d'analyses
Postfach 8606 Greifensee
Tél. 01/944 45 45, fax 01/944 45 10

CAO

CAO Speedikon

Architecture, Ingénieur civil, Installations techniques, Facility Management: la solution CAO intégrale pour le bâtiment avec plus de 1000 postes de travail en Suisse. Hardware et software. Formation. Accompagnement de projet. Prestations de services CAO.
RZW WALDER & TRÜB INFORMATIQUE SA
Rue de la Combe 1, 1260 Nyon
Tél. 022/362 48 90, fax 022/362 48 92

CAO Architecture

AUTOCAD-Auto PACK, le couple idéal pour l'architecture
Infographics SA, 1052 Le Mont-sur-Lausanne
Tél. 021/653 82 00, fax 021/653 82 07

CAO et administration de chantier pour la branche de la construction

Du module soumission jusqu'à la méthode par éléments avec relation au CAO
HEINIGER & PARTNER SA,
8620 Wetzikon, Hofstrasse 96 A
Tél. 01/932 11 31

Charpente – Scierie – Fournitures d'éléments triangulés hydro-nail

Dizerens Frères & C^e, 1063 Chapelle-sur-Moudon
Tél. 021/905 37 37, fax 021/905 26 55

Charpentes métalliques

Ponts roulants

STEPHAN SA, 1706 Fribourg
Tél. 037/83 11 11, fax 037/26 53 88

Chauffage au bois manuel et automatique

SCHMID SA, 1510 Moudon
Tél. 021/905 35 55, fax 021/905 35 59

Clôtures – Portails en tous genres

CLOTURA J. DE ALLEGRI
Rue du Jura 14, 1020 Renens
Tél. 021/634 46 46, fax 021/634 64 63

Constructions de grues et techniques d'acheminement

MARTI-TECHNOLOGIE SA
Dytan-Construction de grues,
6048 Horw
Tél. 041/48 51 33, fax 041/48 71 35

Constructions métalliques

HÄMMERLI + C^e SA, 1260 Nyon
Façades, menuiserie, serrurerie
Tél. 022/36 22 555, fax 022/36 21 134

Constructions métalliques, charpentes, vitrages et portes en acier, alu-inox

GUGGISBERG & FILS, 1123 Aclens
Tél. 021/869 93 03, fax 021/869 95 41

Constructions métalliques industrielles

SOCIÉTÉ D'ÉTUDES INDUSTRIELLES, MÉTALLIQUES
ET THERMOPLASTIQUES MECANO SA
1890 Saint-Maurice
Tél. 025/65 30 82, fax 025/65 30 84

Contrôle d'accès – Gestion des temps de présence du personnel

BIXI SYSTEMS SA, 2074 Marin
Tél. 038/33 80 60, fax 038/33 81 52

Cuisine

ALNO SA,
Hardhofstrasse 15, 8424 Embrach
Tél. 01/876 05 55, fax 01/876 05 45
Plus de 80 revendeurs en Suisse

Détection incendie

ABARISK SA, 1020 Renens
Tél. 021/634 77 77, fax 021/634 79 77

Equipements de sécurité – Systèmes d'alarme et vidéo – Contrôle d'accès

WEBER DISTRIBUTION, 2034 Peseux
Tél. 038/30 38 73, fax 038/30 53 68

Etanchéité – Protection des eaux

BART SA, Z.I. La Palaz B, 1530 Payerne
Tél. 037/61 15 46, fax 037/61 28 87
Succursale VS, 1950 Sion
Tél. 027/31 70 70, fax 027/31 70 71

Etanchement et assainissement d'ouvrages – Technique de levage

MARTI SA, Département Renesco, 1020 Renens,
Tél. 021/636 17 36, fax 021/636 17 43

Etudes d'impact sur l'environnement et études acoustiques

MÜLLER & PERROTTET ENVIRONNEMENT
CONSEIL, 1720 Corminboeuf
Tél. 037/26 74 60, fax 037/26 74 90

Etudes géotechniques et géologiques Etudes d'impact sur l'environnement Mesures de vibrations et de bruit

Diagrammes de forage, flowmeter
Contrôles de pieux
Analyses de béton et pierres naturelles
GEOTEST SA
▪ 1033 Cheseaux-s-L., tél. 021/731 45 65
▪ 1706 Fribourg, tél. 037/26 72 67
▪ 1915 Chamoson, tél. 027/86 65 35

Fabrication toutes pièces mécaniques

ATELIERS CLÉMENT, 1731 Ependes
Tél. 037/331 965, fax 037/332 967

Fontaines villageoises traditionnelles et pierre naturelle du Jura

ATELIER DE TAILLE DE PIERRE LUC CHAPPUIS
1148 L'Isle. Tél. 021/864 52 39, fax 021/864 52 25

Formation du personnel

GRAUER ENGINEERING, 1807 Blonay
Tél. 021/943 43 00, fax 021/943 44 34

Géosystème – Topographie + Services

GÉOSCAN SA SERVICE, 1605 Chexbres
Tél. 021/946 33 46, fax 021/946 30 86

Géotechnique

DE CERENVILLE GÉOTECHNIQUE SA,
1024 Ecublens
Tél. 021/691 24 91, fax 021/691 24 96

Géotechnique, géologie et hydrogéologie Etudes d'impact et de risques Gestion et traitement des déchets Mesures de bruit et de vibrations Laboratoire et essais géotechniques

CSD INGÉNIEURS CONSEILS SA
▪ Le Mont-sur-Lausanne, tél. 021/647 12 41, fax 021/647 12 47
▪ Granges-Paccot, tél. 037/26 86 86, fax 037/26 86 16
▪ Sion, tél. 027/22 60 76, fax 027/23 58 22
▪ Genève, tél. 022/340 04 04, fax 022/340 04 10

Gestion des temps du personnel – Horloges industrielles – Sonorisation

J. BOSSHARD SA, 1052 Le Mont-sur-Lausanne
Tél. 021/653 21 47, fax 021/653 12 59
Dübendorf, tél. 01/821 08 81, fax 01/821 09 08

Groupe vaudois des entreprises d'isolation et de calorifugeage Isolation tuyauteries

BIOLEY ISOLATIONS SA, 1008 Prilly
Tél. 021/625 55 08, fax 021/625 64 79
NICOLAI FRANCESCO, 1482 Cugy/FR
Tél. 037/61 54 70
PRONTISOL SA, 1004 Lausanne
Tél. 021/312 68 22, fax 021/323 99 59
SCHNEIDER TECHNIQUES D'ISOLATIONS SA,
1004 Lausanne
Tél. 021/625 58 47, fax 021/624 46 80
SCHULER BERNARD, 1012 Lausanne
Tél. 021/729 60 67, fax 021/728 31 07

Protection incendie

BIOLEY ISOLATIONS SA, 1008 Prilly
Tél. 021/625 55 08, fax 021/625 64 79
GRANGIER PHILIPPE, 1010 Lausanne
Tél. 021/652 65 15
ISOLAIR SA, 1010 Lausanne
Tél. 021/653 58 91, fax 021/653 58 93
SCHNEIDER TECHNIQUES D'ISOLATIONS SA,
1004 Lausanne
Tél. 021/625 58 47, fax 021/624 46 80
STOPFLAMMES SA, 1008 Prilly
Tél. 021/625 15 80, fax 021/625 15 82

Isolations phoniques

BIOLEY ISOLATIONS SA, 1008 Prilly
Tél. 021/625 55 08, fax 021/625 64 79
ISOLAIR SA, 1010 Lausanne
Tél. 021/653 58 91, fax 021/653 58 93
PRONTISOL SA, 1004 Lausanne
Tél. 021/312 68 22, fax 021/323 99 59
SCHNEIDER TECHNIQUES D'ISOLATIONS SA,
1004 Lausanne
Tél. 021/625 58 47, fax 021/624 46 80

Isolation périphérique

ISOLAIR SA, 1010 Lausanne
Tél. 021/653 58 91, fax 021/653 58 93
RASELLI FAÇADES SA, 1024 Ecublens
Tél. 021/691 10 41, fax 021/691 10 44

Complexes étanches et isolants projetés

ZELTNER B. SA, 1030 Bussigny
Tél. 021/701 34 45, fax 021/701 34 49

Cloisons légères

ISOLAIR SA, 1010 Lausanne
Tél. 021/653 58 91, fax 021/653 58 93
SCHNEIDER TECHNIQUES D'ISOLATIONS SA,
1004 Lausanne
Tél. 021/625 58 47, fax 021/624 46 80

Faux-plafonds

ISOLAIR SA, 1010 Lausanne
Tél. 021/653 58 91, fax 021/653 58 93
SCHNEIDER TECHNIQUES D'ISOLATIONS SA,
1004 Lausanne
Tél. 021/625 58 47, fax 021/624 46 80

Faux-plafonds/Maquettes d'architecture

PIRALLI PLAFONDS STAFF SA, 1800 Vevey
Tél. 021/921 18 31, fax 021/933 67 68

Hydrodémolition – Décapage et lavage à haute pression

HUBERT ETTER & FILS SA, 1628 Vuadens/FR
Tél. 029/2 95 93, fax 029/2 44 61

Informatique architectes et ingénieurs

Logiciels Roland Messerli:
– Dessin et conception assistés par ordinateur
– Gestion de chantiers
– Méthode par éléments

Autres:

– PIGMA Gestion des heures et des mandats
– Envoi automatique de PV par FAX/Modem avec un PC
– Comptabilité avec TVA
– Olivetti, Hewlett-Packard, Compaq et Brother
JOBIN SA Informatique
Av. de Provence 10, 1000 Lausanne 20
Tél. 021/625 60 22, fax 021/ 624 07 30

Installations solaires

Installations de production d'énergie solaire raccordées au réseau, clés en mains.
Modules Solarex: 20 ans de garantie
TECHNIQUES ÉNERGÉTIQUES MUNTWYLER SA
Märtingasse 1, 3052 Zollikofen
Tél. 031/911 50 63, fax 031/911 51 27

ISO 9000 – Introduction

GRAUER ENGINEERING, 1807 Blonay
Tél. 021/943 43 00, fax 021/943 44 34

Joints fixes – Etanchéité des joints de reprise, de clavage et de coupure dans les ouvrages en béton

MASTIX SA, CH-1018 Lausanne
Tél. 021/648 29 49, fax 021/648 31 72

Joints en mouvement – Etanchéité des joints de glissement, de dilatation, d'assemblage, de retrait et de tassement dans les ouvrages en béton

MASTIX SA, CH-1018 Lausanne
Tél. 021/648 29 49, fax 021/648 31 72

Lames de boiseries – Parquets

BOISSEC SA, 1030 Bussigny
Tél. 021/702 29 85, fax 021/701 34 62

Livres

PAYOT LIBRAIRIE,
Lausanne Pépînet
Tél. 021/341 33 31, fax 021/341 33 45
Genève Chantepoulet
Tél. 022/731 89 50, fax 022/738 48 03

Logiciels professionnels de gestion pour architectes

LOGISOFT DIFFUSION SA, 1030 Bussigny
Tél. 021/701 50 33, fax 021/701 02 61

Luminaires – Systèmes d'éclairage

TRANSLUMEN BAG SA,
1052 Le Mont-sur-Lausanne
Tél. 021/646 15 31, fax 021/646 07 03

Madriers isolants YSOX – Bois – Lamellés-collés

SAMVAZ BOIS SA, 1618 Châtel-Saint-Denis
Tél. 021/948 94 41, fax 021/948 83 41



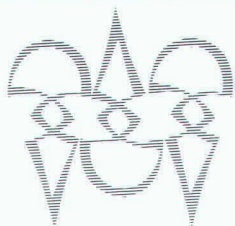
B 4918

Plus de 100 variantes Garages en béton

- Garages souterrains en système modulaire
- Portes/ouvrages-portes
- Toits 2 pans/appentis
- Acrotères/Bacs à fleurs

4702 Oensingen
062 76 22 77, Fax 062 76 21 39

Photolitho noir
et couleurs
Cromalins



Clichés zinc,
magnésium
et nyloprint

POLYGRAVIA SA

ARTS GRAPHIQUES

Borde 28 bis, 1018 Lausanne
Tél. 021/646 89 80
Fax 021/647 68 31

B 4920

Microtunnels – Forages – Pousse-tubes

REYMOND SA
Route de Champ-Colin 2, 1260 Nyon
Tél. 022/361 47 31, fax 022/361 68 82

Moustiquaires – Portes industrielles – Stores à lamelles

LAMELMATIC SA, fabrication, pose, entretien,
volets à rouleaux, contrevents
1800 Vevey
Tél. 021/921 14 75, fax 021/921 33 82

Palans électriques – Ponts roulants

BURRI SA
Chemin de la Meunière 12, 1000 Lausanne 16
Tél. 021/624 45 33, fax 021/624 18 69

Photogrammétrie

BSA INGÉNIEURS CONSEILS
Façades, archéologie, bâtiment et génie civil,
1527 Villeneuve
Tél. 037/64 15 21, fax 037/64 24 43

Pieux-Essais

DE CERENVILLE GÉOTECHNIQUE SA,
1024 Ecublens
Tél. 021/691 24 91, fax 021/691 24 96

Pieux-Essais

BSA INGÉNIEURS CONSEILS
Préfabriqués, moulés et forés jusqu'à 10 000 kN
Intégrité, vibrations, 1527 Villeneuve
Tél. 037/64 15 21, fax 037/64 24 43

Piscines et whirl-pools – Technique de filtration et de désinfection

VIVELL + CO, 1614 Granges
Tél. 021/947 54 54, fax 021/947 54 47

Plafonds tendus

BARRISOL SA, Rue du Bugnon 42, 1020 Renens
Tél. 021/636 34 04, fax 021/636 34 05

Poêle-Cheminées/Foyers

RÜEGG CHEMINÉE AG,
Schwäntemoss 4, 8126 Zumikon
Tél. 01/918 05 22, fax 01/918 05 16

Portes industrielles

KEMPF PORTES INDUSTRIELLES SA,
1052 Le Mont-sur-Lausanne
Tél. 021/653 74 24/25, fax 021/653 74 34

Protection contre la foudre

CAPT ET C^{ie} SA, 1066 Epalinges
Installations de paratonnerres
Tél. 021/784 28 90, fax 021/784 37 30

Service de traçage re-TransPlot

30 services de traçage répartis dans toute
la Suisse. Documentation à votre disposition.
A. MESSERLI SA,
Sägereistrasse 29, 8152 Glattbrugg
Tél. 01/829 11 11, fax 01/829 15 23

Travaux sous-marins et hydrauliques

TSM PERROTET SA, 1786 Sugiez
Surveillance – Expertises,
1586 Vallamand-Dessus
Tél. 037/77 13 46, fax 037/77 33 54

Travaux spéciaux du génie civil

ISR INJECTOBOHR SA PENTHAZ
Sondages, injection, jetting, pieux, etc.
Tél. 021/862 70 65, fax 021/862 70 67

Travaux spéciaux du génie civil

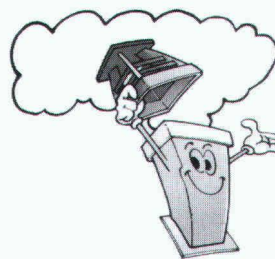
MINAGES ET TRAVAUX SOUTERRAINS SA,
Martigny – Minages de rocher, parois clouées,
tirants, micropieux
Tél. 026/22 65 85, fax 026/22 52 77

Travaux spéciaux du génie civil

GÉNIE CIVIL + FONDATIONS SA,
Ch. du Caudray 22, 1020 Renens
Forages, ancrages, injections, jetting,
micro pieux, parois clouées, parois berlinoises,
wellpoints, palplanches, pousse-tubes, galeries
Tél. 021/636 17 39, fax 021/636 17 43

Vérandas/Jardins d'hiver – Fermetures de terrasses

METALTEC CONSTRUCTION SA
1312 Eclépens
Tél. 021/866 65 37, fax 021/866 66 32



VULCAIN SA

ASSAINISSEMENTS PAR TUBAGE

- Chamotte vitrifiée
- Acier inox
- PVDF

CHEMINÉES – POÊLES BARBECUES

1510 Moudon
ZI Le Grand-Pré
Tél. 021/905 51 51
Fax 021/905 17 20

B 4819

Le N°1 de la protection et de l'assainissement des ouvrages en béton



MARTI SA Lausanne

Département **renesco**

- Etanchéité d'ouvrages en béton
- Colmatage et consolidation d'ouvrages
- Assainissement et protection du béton
- Traitement des fissures
- * Nouveau : technique de levage

B 5088

Rue du Caudray 22
1020 Renens

Tél. 021/ 636 17 36 Fax 021/ 636 17 43

ARCHITECTE

cherche **confrère ou profession similaire** (ingénieur, graphiste, etc.) pour partager locaux et éventuellement infrastructure, centre-ville de Lausanne, loyer modéré.

Tél. 021/648 47 27, fax 021/646 07 43.

Aucune progression à long
terme ne saurait se concevoir
sans publicité.
Des annonces dans « Ingénieurs
et architectes suisses »
vous assurent une position
d'avant-garde dans
l'économie de demain.



Régie des annonces :
IVA SA de publicité
internationale
Rue Pré-du-Marché 23
1004 Lausanne
Tél. (021) 37 72 72 / 73 / 74

IMLAR CPC - LA PROTECTION TOUTES INTEMPÉRIES POUR LA FAÇADE



porter préjudice à l'esthétique et au caractère physique.

On peut traiter à l'IMLAR CPC non seulement les briques apparentes, mais encore presque toutes sortes de pierres naturelles et artificielles ainsi que le béton apparent.

IMLAR CPC, produit développé aux USA, a été appliqué avec succès sur grand nombre de façades aussi en Suisse.

Nos spécialistes très expérimentés se tiennent à votre disposition pour une consultation détaillée.

Les méthodes de construction naturelles sont de toute actualité. Les façades en briques sont de plus en plus laissées dans leur état naturel. Pour mettre ces façades à l'abri des algues, de la saleté ou de la destruction due à l'atmosphère acide, il faut protéger la surface de manière effi-

cace, sans pourtant altérer l'aspect caractéristique des briques.

IMLAR CPC est un revêtement acrylique incolore à même d'éviter des dégâts à long terme. Il assure au bâtiment une protection contre la décomposition et empêche les dégâts dus à la pluie battante, sans



Siegfried Keller SA

Peintures - Crépis - Protection du bâtiment - Insonorisation

Industriestrasse 45 - 8304 Wallisellen

Téléphone 01/839 66 11 - Téléfax 01/839 68 50

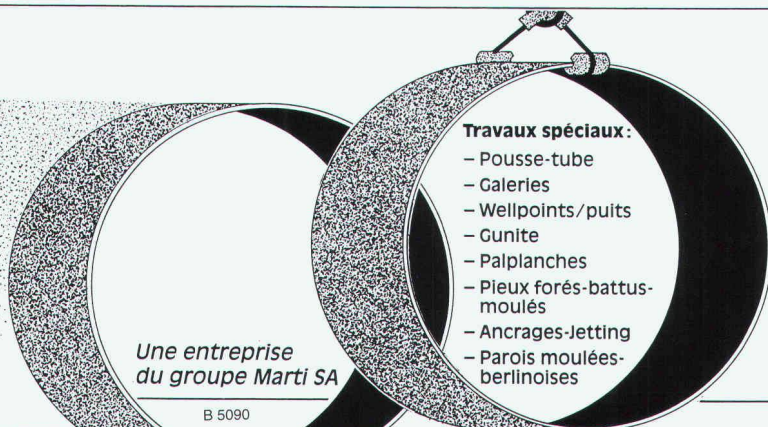
Agence romande:

Ch. de la Colice 27 - 1023 Crissier

Téléphone 021/634 67 34/35 - Téléfax 021/634 44 33

B 4477

PERSONNE ne peut dire de quoi demain sera fait. Mais les lecteurs de la revue «Ingénieurs et architectes suisses» travaillent à l'édification du monde de demain. En vous adressant à eux, vous y assurez une place à vos produits.



Une entreprise
du groupe Marti SA

B 5090

Travaux spéciaux:

- Pousse-tube
- Galeries
- Wellpoints/puits
- Gunite
- Palplanches
- Pieux forés-battus-moulés
- Ancrages-Jetting
- Parois moulées-berlinoises

**génie civil +
fondations sa**

CH-1020 Renens
Rue du Caudray 22
Tél. 021 / 636 17 39
Fax 021 / 636 17 43

1214 Vernier/Genève
Tél 022 / 341 03 38
3979 Grône/Valais

Une décision riche d'avenir: Une façade synergique simultanément génératrice d'électricité.



La superficie des façades en aluminium-verre progresse chaque année de plusieurs millions de mètres carrés. Bien que les façades exposées au sud offrent une possibilité judicieuse d'exploitation photovoltaïque de l'énergie solaire, elles restent généralement destinées à la protection des bâtiments et à l'amélioration de l'esthétique architecturale. Elles sont rarement dotées d'une fonction d'«usine électrique» solaire. En sa qualité de leader européen dans le domaine de la con-

ception et de la fabrication de systèmes de façades en aluminium-verre, la société SCHÜCO a pris les dispositions nécessaires, avec le concours de ses partenaires, la Deutsche Aerospace (photovoltaïque) et la société Vegla (vitrages), pour que vous puissiez vous engager avec sécurité sur le chemin de l'avenir. Les systèmes SCHÜCO éprouvés ont été perfectionnés en tant que systèmes synergiques, permettant ainsi la mise en oeuvre de modules photovol-

taïques pour la production directe d'électricité. Chez SCHÜCO, tous les composants électrotechniques font partie intégrale du système. Les ouvrages déjà réalisés fournissent la preuve de la fiabilité et des hautes performances des façades synergiques. Demandez de plus amples informations.

SCHÜCO.
TOUJOURS UN CONCEPT
D'AVANCE

Demande d'informations

Jansen SA, 9463 Oberriet SG
Tél. 071/789 111
Fax 071/782 270
Téléx 881 850

Veillez nous faire parvenir une documentation concernant les façades synergiques pour

- ☐ Architectes
- ☐ Investisseurs
- ☐ Façadiers

Expédier le coupon par courrier ou par fax.

B5148

**SCHÜCO**
INTERNATIONAL

JANSEN