

Zeitschrift: Ingénieurs et architectes suisses
Band: 120 (1994)
Heft: 15/16

Werbung

Nutzungsbedingungen

Die ETH-Bibliothek ist die Anbieterin der digitalisierten Zeitschriften auf E-Periodica. Sie besitzt keine Urheberrechte an den Zeitschriften und ist nicht verantwortlich für deren Inhalte. Die Rechte liegen in der Regel bei den Herausgebern beziehungsweise den externen Rechteinhabern. Das Veröffentlichen von Bildern in Print- und Online-Publikationen sowie auf Social Media-Kanälen oder Webseiten ist nur mit vorheriger Genehmigung der Rechteinhaber erlaubt. [Mehr erfahren](#)

Conditions d'utilisation

L'ETH Library est le fournisseur des revues numérisées. Elle ne détient aucun droit d'auteur sur les revues et n'est pas responsable de leur contenu. En règle générale, les droits sont détenus par les éditeurs ou les détenteurs de droits externes. La reproduction d'images dans des publications imprimées ou en ligne ainsi que sur des canaux de médias sociaux ou des sites web n'est autorisée qu'avec l'accord préalable des détenteurs des droits. [En savoir plus](#)

Terms of use

The ETH Library is the provider of the digitised journals. It does not own any copyrights to the journals and is not responsible for their content. The rights usually lie with the publishers or the external rights holders. Publishing images in print and online publications, as well as on social media channels or websites, is only permitted with the prior consent of the rights holders. [Find out more](#)

Download PDF: 03.02.2026

ETH-Bibliothek Zürich, E-Periodica, <https://www.e-periodica.ch>

**Utilise intégralement
la chaleur naturelle.**



B 5108



Pompes à chaleur et technique solaire Hoval

La gamme des pompes à chaleur Hoval répond à tous les besoins, qu'il s'agisse d'utilisation mono- ou bivalente, de températures de chauffage diverses, de villas familiales ou d'immeubles locatifs, de grands bâtiments, d'artisanat ou d'industrie. En outre, Hoval propose avec succès des collecteurs solaires Arbonia Multisol, qui peuvent être montés sur ou dans tous les toits. Plusieurs milliers d'installations témoignent de la fiabilité de cette technique d'énergie alternative. Après l'installation, le fameux Service après-vente Hoval vous donne un sentiment de confiance: il est compétent, prêt à intervenir 24 heures sur 24 et – en cas de dérangement – il est chez vous en quelques heures. Comme vous le voyez, Hoval ne se contente pas de demi-mesures – surtout pas lorsqu'il s'agit de votre satisfaction et de notre avenir!

Je m'intéresse aux:

- ☐ pompes à chaleur Hoval
- ☐ collecteurs solaires Arbonia Multisol
- ☐ prestations de services Hoval

Nom et prénom _____

Rue et No _____

NPA/Localité _____

A envoyer à: Hoval Herzog SA, Av. de Provence 25, 1000 Lausanne 20

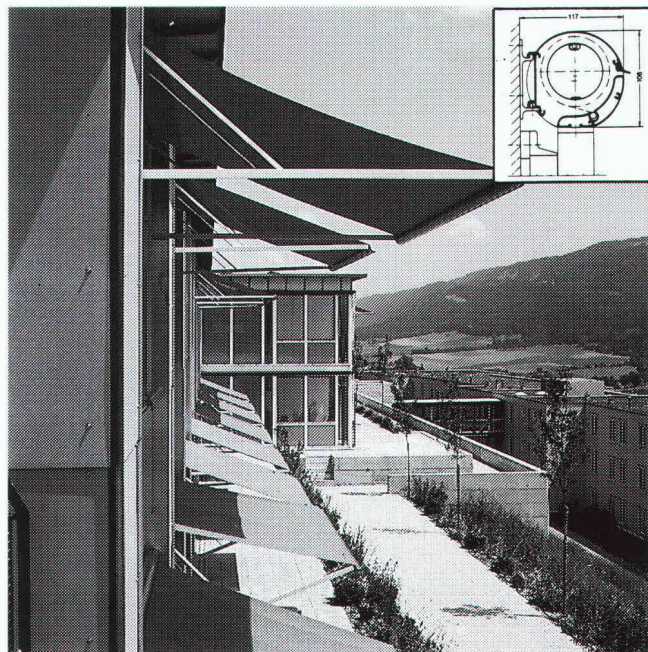
Hoval

**Economie d'énergie – protection
de l'environnement.**

Rond et élégant



B 5123



Hôpital de St. Imier. Entièrement équipé avec les éléments d'ombrage RONDoflex et RONDOverT. Les stores RONDoflex retiennent les rayons solaires directs sans entraver la vue.

Les systèmes RONDoflex et RONDOverT ont permis de répondre exactement aux idées et exigences des architectes de ce complexe hospitalier moderne. Les caissons ronds, minces et colorés constituent des éléments décoratifs, en sus de leur fonctionnalité, alors que tous les autres profils sont thermolaqués dans les couleurs des façades. Ce système d'ombrage, fixé sur l'extérieur du bâtiment, ne requiert que des éléments de montage minimaux et peut être muni de toutes les toiles choisies parmi les vastes collections SUNTIME.

PROTEGER ABRITER

STORAMA

AG für Sonnen- und Wetterschutztechnik

3134 Burgistein
Pfandersmatt
Tel. 033 56 32 22
Fax 033 56 32 39

3018 Bern
Freiburgstrasse 390
Tel. 031 991 17 17
Fax 031 991 17 18

VESCAL DE DIETRICH GTU 100/1000, la nouvelle technique à 4 parcours



HOFMANN Rudolphen

B 4967

Les centrales de chauffe **GTU 100/1000** de **DE DIETRICH** dont le système révolutionnaire à 4 parcours et le brûleur intégré Eco-NOx réduisent les émanations polluantes au maximum, convertissent les chaudières en fonte à une technique douce. Equipées d'une régulation intelligente et confortable **DIEMATIC**, elles restent des produits de pointe incontestables.



Systèmes de chauffage • Heizsysteme

VESCAL SA / VESCAL AG

1800 Vevey, case postale
Z. I. de la Veyre, St-Légier
Tél. 021-943 48 11 Fax 021-943 47 32

8108 Dällikon, Hüttenwiesenstrasse 4
Tél. 01-844 11 31 Fax 01-844 42 96

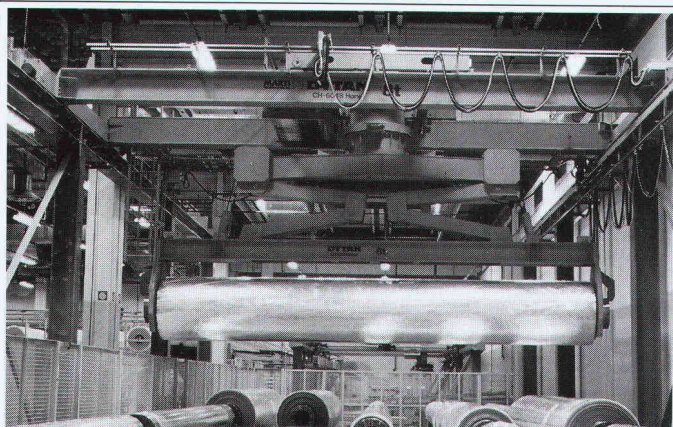


9032 Engelburg, Breitschachenstr. 57
Tél. 071-28 74 64 Fax 071-28 18 86

4703 Kestenholz, Industriestrasse 461
Tél. 062-63 26 50 Fax 062-63 26 54

Basel Bern Carouge Chur Dällikon Engelburg Kestenholz Lausanne Lumino Neuchâtel Sion Vevey

Vescal SA une entreprise WMH Walter Meier Holding/ein Unternehmen der WMH Walter Meier Holding



PONTS ROULANTS À LEVIERS CROISES DE DYTAN®

unissent les propriétés et les avantages d'un pont roulant et d'un système de transtockage de rayons.

Suspension de la charge **centrique ou excentrique**.

Du **camion** directement dans le **rayonnage**.

Du **rayonnage** directement à la **place de préparation des commandes** ou à **l'utilisation**.

Un seul système pour tous les transports internes.

FLEXIBLE, ECONOMIQUE, SÛR ET FIABLE

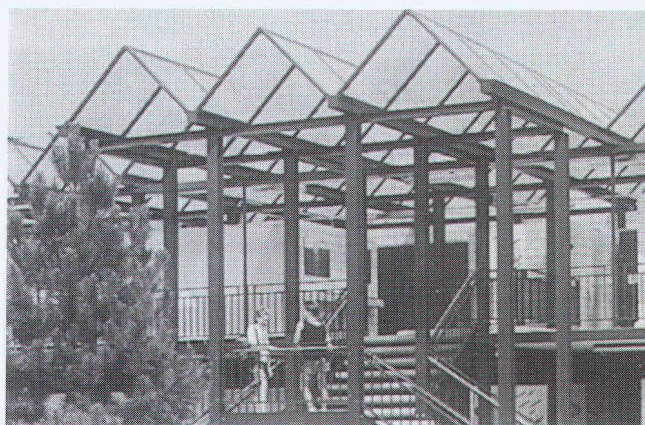


MARTI-TECHNOLOGIE AG DYTAN®

DYTAN-KRANBAU
POSTFACH
CH-6048 HORW
TELEFON: 041/48 51 33
TELEFAX: 041/48 71 35

Pour la Suisse Romande:
ACE EQUIPMENT SA
5, rue Lécheretta
1630 Bulle
TEL: 029/2 14 01
FAX: 029/2 14 02

B 5122



Systèmes de construction Real

Toits à deux pentes Real en verre acrylique, polycarbonate ou autres variantes en verre
– La solution idéale pour les avant-toits

Demandez nos documentations et la visite personnalisée de notre conseiller technique.

Notre expérience – votre avantage

Représentation: MULTIBAT S.A., En Budron E/9,
1052 Le Mont s/Lausanne, Tél. 021/652 77 00, Fax 021/652 77 16

real ag

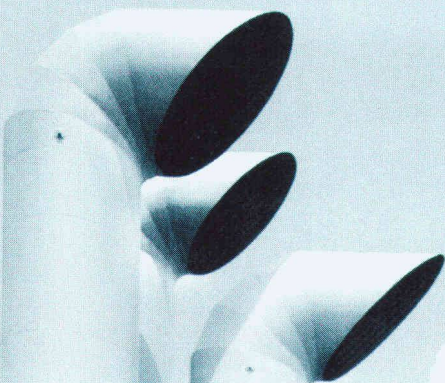
B 4983

CH-3603 THUN
TELEFON 033 22 01 01
TELEFAX 033 22 01 06

Avec **econos** économiser jusqu'à 30% d'énergie

A l'aide d'appareils modernes d'enregistrement de mesure nous contrôlons et optimisons vos installations à votre avantage et à votre profit!

- Economie d'énergie jusqu'à 30%
- Frais d'exploitation réduits
- Revalorisation de l'investissement
- Augmentation du bien-être
- Sécurité renforcée des installations
- Amélioration des qualités écologiques



Système
qualité
service

**NOVELAIR
SIFRAG**

B 5121

Vous désirez en savoir plus?
Nos spécialistes sont à votre disposition dans toute la Suisse.

| | |
|------------------|---------------|
| 4052 Bâle | 061/271 13 22 |
| 3027 Berne | 031/991 18 75 |
| 1211 Genève | 022/731 19 60 |
| 1000 Lausanne | 021/617 12 82 |
| 4414 Füllinsdorf | 061/901 93 03 |
| 6312 Steinhausen | 042/42 43 42 |
| 8036 Zurich | 01/463 91 61 |

EMERY TRAVAUX SPÉCIAUX Véhicules d'élévations, engins de manutention et déchiquetage

A votre service en tout temps

Assurance d'une araignée (pelleteuse) au-dessus du passage de Chillon.

Décorations, avec pose de guirlandes lumineuses, sur le grand chêne du CIO.

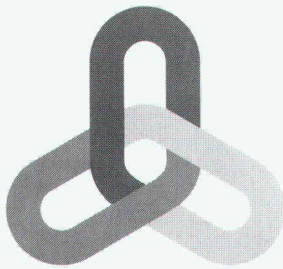
Abattage d'un Wellingtonia, diamètre deux mètres, près de l'église de Bussigny.

L'entreprise EMERY est toujours prête à relever des défis en disposant de personnel qualifié et très expérimenté qui est aidé par de nombreuses machines construites spécialement pour ses propres besoins. Que vous soyez propriétaires, gérants, ingénieurs, architectes, une entreprise d'électricité, une commune, l'Etat ou la Confédération, nous existons pour vous.

Rendre service avec compétence, c'est le renom de l'entreprise EMERY qui est en jeu.

Natel 077/21 21 10
Tél. 021/903 21 10 – Fax 021/903 37 20
1083 Mézières – Lausanne Tél. 021/323 97 56

Inscription



sia-TAGE 94
BALE ///
UNE REGION
TROIS NATIONS

25. - 27. 8. 1994

APERÇU DU PROGRAMME

Jeudi 25.8.94

10.15 Ouverture
Cérémonie
Accueil: Dr. Hans-H. Gasser;
Président SIA
Dr. Christoph Stutz, conseiller
d'Etat, Bâle-Ville
Conférence:
Claude Nicollier: "L'espace entre
la réalité et le rêve"



Claude Nicollier

12.00 Petit Lunch
14.00 Après-midi des groupes
spécialisés.
Différents programmes pour
les personnes accompagnantes.
18.00 Soirée libre

Vendredi 26.8.94

08.30 Excursions dans la région
17.30 Arrivée à Bâle
19.00 Soirée-SIA au Zoo Bâle

Samedi 27.8.94

10.30 Assemblée des délégués
à l'hôtel de ville de Bâle
Programme pour accompagnants
selon avis ultérieur
12.00 Adieu à la "Weisses Haus", Bâle
14.00 Clôture des Journées-SIA 94

Invitation

Jeudi

Vendredi

APRES-MIDI DES GROUPES SPECIALISES

- VerkehrT ist, wenn es sich bewegt
- SBB-Baustelle Hardwald
- Integrale Planung und Bauerneuerung
- Zusammenarbeit Architekt, Bauingenieur und Denkmalpflege
- Erdbeben, eine Bedrohung für den Raum Basel?
- Brücken in Basel
- Strukturmodell Hochrhein
- Verfahrenstechnik und Bauindustrie
- Chancen der Liberalisierung im Baumarkt

PROGRAMME POUR ACCOMPAGNANTS

- Promenade dans les rues et les places romantiques de la vieille ville, visite de la cathédrale et de l'hôtel de ville.
- Visite guidée du musée d'art, la plus ancienne collection publique d'art en Europe.
- L'art en plein air - de Serra à ... ?
- Visite de la fabrique de papier dans le charmant vallon de St. Alban.

EXCURSIONS

- Art - Architecture - Design
- Bâle - Fribourg - Colmar
- Archéo-géométrie
- Le Rhin

SOIREE SIA AU JARDIN ZOOLOGIQUE

Le célèbre jardin zoologique de Bâle accueille la SIA pour une fête peu conventionnelle dans un lieu chargé de traditions.

INSCRIPTION PAR FAX:

- au moyen du formulaire au verso
- jusqu'au 20.7.94 au plus tard

Journée SIA 94

Inscription par fax:

Donnerstag / Jeudi 25.8.94:

..... Personen / personnes

..... Personen / personnes

GII / GII „VerkehrT ist, wenn es
sich bewegt“

..... Personen / personnes à Fr. 55.- =

FBH / GPC „Rheinbrücken in Basel“

..... Personen / personnes à Fr. 90.- =

..... Studenten / étudiants à Fr. 35.- =

FGF / GSF „Hardwald“

..... Personen / personnes à Fr. 65.- =

FRU / GAE „Hochrhein“

..... Personen / personnes à Fr. 80.- =

FHE / SIE „Integrale Planung“

..... Personen / personnes à Fr. 100.- =

FVC / GGC „Verfahrenstechnik und

Bauindustrie“

..... Personen / personnes à Fr. 50.- =

FGA / GSA „Architektur und

Denkmalpflege“

..... Personen / personnes à Fr. 90.- =

FMB / GSG „Liberalisierung

im Baumarkt“

..... Personen / personnes à Fr. 100.- =

SGEB „Erdbeben“

..... Personen / personnes à Fr. 100.- =

Eröffnung / Ouverture

gratis / gratuit

Lunch / lunch

gratis / gratuit

Fachgruppennachmittag /

Après-Midi des Groupes

Spécialisés

Begleitprogramm /

Programme pour accom-

pagnants

Details, Anmeldung und Bezahlung der Begleitprogramme am
"Welcome Desk"

Détails, inscription et paiements des programmes pour accompagnants
au "Welcome Desk"

Freitag / Vendredi 26.8.94

Bitte nur eine Wahl pro Kolonne treffen.

Décidez-vous uniquement pour un choix par colonne.

Erste Wahl

premier Choix

Zweite Wahl

deuxième Choix

☐
☐

Kunst-Architektur-Design

☐
☐

Art-Architektur-Design

Basel-Freiburg-Colmar

Bâle-Fribourg-Colmar

☐
☐

Archäo-Geometrie

Archéo-géométrie

☐
☐

Der Rhein

Le Rhin

..... Personen / personnes à Fr. 120.- =

SIA-Abend / Soirée SIA

..... Personen / personnes à Fr. 100.- =

..... Paare / couples à Fr. 180.- =

retourner d'ici au **20.7.94 au plus tard**, au:

Secrétariat des Journées SIA 1994

C/o Gruner SA, 4020 Bâle

Fax 061/312 40 09

Hotelreservation / réservation de l'hôtel

Übernachtungen / hébergement

☐ Mittwoch - Donnerstag / mercredi - jeudi

☐ Donnerstag - Freitag / jeudi - vendredi

☐ Freitag - Samstag / vendredi - samedi

Gewünschtes Zimmer / chambre désirée

Hotel / hôtel ***

☐ Einzel / simple Fr. 130.- ☐ Doppel / double Fr. 220.-

Hotel / hôtel ****

☐ Einzel / simple Fr. 190.- ☐ Doppel / double Fr. 280.-

Hotel / hôtel *****

☐ Einzel / simple Fr. 240.- ☐ Doppel / double Fr. 330.-

Die Teilnehmer bezahlen die Zimmer direkt im Hotel.

Les participants paieront leur chambre directement à l'hôtel.

☐ Frau / Madame ☐ Herr / Monsieur

Name / nom:

Begleitperson / Accompagnant:

Adresse / adresse:

Datum - Unterschrift /

date - signature:

Den Einzahlungsschein erhalten Sie mit der Anmeldebestätigung.

Vous recevrez le bulletin de versement avec la confirmation de l'inscription.

Samstag / Samedi 27.8.94

Personen / personnes

Gemeinsamer Abschluss /

Clôture en commun

,gratis / gratuit

Total / total

Fr.