

Zeitschrift: Ingénieurs et architectes suisses
Band: 120 (1994)
Heft: 11

Werbung

Nutzungsbedingungen

Die ETH-Bibliothek ist die Anbieterin der digitalisierten Zeitschriften auf E-Periodica. Sie besitzt keine Urheberrechte an den Zeitschriften und ist nicht verantwortlich für deren Inhalte. Die Rechte liegen in der Regel bei den Herausgebern beziehungsweise den externen Rechteinhabern. Das Veröffentlichen von Bildern in Print- und Online-Publikationen sowie auf Social Media-Kanälen oder Webseiten ist nur mit vorheriger Genehmigung der Rechteinhaber erlaubt. [Mehr erfahren](#)

Conditions d'utilisation

L'ETH Library est le fournisseur des revues numérisées. Elle ne détient aucun droit d'auteur sur les revues et n'est pas responsable de leur contenu. En règle générale, les droits sont détenus par les éditeurs ou les détenteurs de droits externes. La reproduction d'images dans des publications imprimées ou en ligne ainsi que sur des canaux de médias sociaux ou des sites web n'est autorisée qu'avec l'accord préalable des détenteurs des droits. [En savoir plus](#)

Terms of use

The ETH Library is the provider of the digitised journals. It does not own any copyrights to the journals and is not responsible for their content. The rights usually lie with the publishers or the external rights holders. Publishing images in print and online publications, as well as on social media channels or websites, is only permitted with the prior consent of the rights holders. [Find out more](#)

Download PDF: 05.02.2026

ETH-Bibliothek Zürich, E-Periodica, <https://www.e-periodica.ch>

Des places de parc libres sur commande



Unipark - le garde-parc ultra-moderne. Peut être manœuvré de la voiture par télécommande.



CAT - la barrière à chaîne automatique commandée par radio. Partout où des barrières et des portails ne conviennent pas.



Gard - la barrière entièrement automatique. Pour les passages jusqu'à une largeur de 6,5 mètres. Avec toutes les options de commande et desserte de la barrière.

Les systèmes de fermeture automatiques de Velopa offrent sécurité et commodité dans le domaine du parking. Forme agréable, très grande stabilité, fabrication dans des matériaux durables.

- ☒ Demandez notre catalogue en couleur. Gratuit et franco.
- ☒ Vous recevrez un Pin's gratuit au choix pour toute commande à partir de Fr. 1'000.- (sous réserve du stock disponible).
- ☒ Les Pin's peuvent également être achetés. Séparément (prix unitaire Fr. 7.-) ou par set de deux (Fr. 15.- y compris la boîte cadeau, le port et l'emballage).



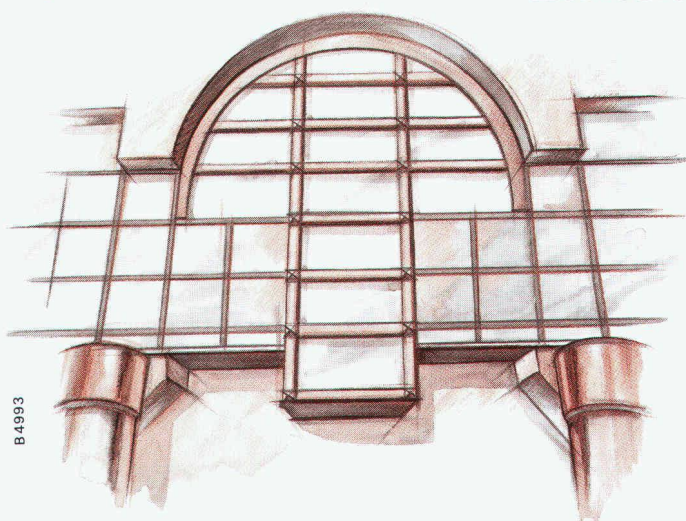
Le N° 1 pour la réservation des places de parking.

velopa

velopa SA | Case postale | 8045 Zurich | Binzstrasse 15 | Tél. 01 454 88 55 | Fax 01 463 70 07

NOUVEAU

Les fenêtres Internorm s'ouvrent sur des perspectives encore meilleures



B4993

En intégrant les nouvelles fenêtres Internorm dans leurs projets, les architectes se donnent des chances supplémentaires de succès.

Esthétiques

Cadres légers, aux bords arrondis, s'intégrant harmonieusement dans la façade, fabrication très soignée, poignées softline.

Techniquement parfaites

Système à 3 chambres, 3 joints, excellente isolation (valeur k), nouvelle profondeur d'encastrement de 68 mm, indéformables, des dizaines d'années sans entretien.

Respectueuses de l'environnement

Peu de silicone, peu de colle, mélange de matières synthétiques exempt de métaux lourds, recyclage écologique après des décennies.

Internorm®
L A F E N E T R E

Infe AG, Hinterbergstrasse 15, 6330 Cham
Tél. 042 42 03 26, fax 042 42 03 32

Il suffit d'un coup de fil au: 155 50 58
pour nous demander la documentation complète et gratuite sur les nouvelles fenêtres Internorm. Même le coup de fil est gratuit.

Plaque tournante des informations en matière d'exécution, de contrôle et d'expertise

ASESI

Association Suisse des entreprises de
sols industriels

Verband Schweizer Industrieboden-Unternehmer

VSIU

Membres de l'ASESI/VSIU

Suisse orientale	Plateau	Suisse romande	Fournisseurs
Bertschinger Walo AG 8023 Zürich	Bertschinger Walo AG 4009 Basel	Balzan & Immer SA 1007 Lausanne	KMR Bautechnik AG 9202 Gossau
Cosimo 8965 Berikon	Bertschinger Walo AG 3015 Bern	Bertschinger Walo SA 1025 St-Sulpice / VD	Meynadier AG 8048 Zürich
Euböolithwerke AG 9500 Wil	Bertschinger Walo AG 6030 Ebikon / LU	Euböolith SA 1800 Vevey	
Fiechter + Fuchs AG 8413 Neftenbach	Bertschinger Walo AG 5600 Lenzburg / AG	Weiss & Appetito SA 1020 Renens	
Fürst & Naef AG 8026 Zürich	Euböolithwerke AG 4601 Olten		
Gebr. Hilti AG 9494 Schaan / FL	Euböolithwerke AG 3702 Hondrich / Spiez		
Grossmann AG 8045 Zürich	Frutiger AG 3601 Thun		
Kramer Eugen AG 8048 Zürich	Isolationen AG 3000 Bern 5		
Locher & Cie. AG 8022 Zürich	Jura Strassen und Beton AG 4503 Solothurn		
Repoxit AG 8403 Winterthur	Weiss & Appetito AG 3018 Bern		
Schaffroth & Späti AG 8403 Winterthur			
Scheuermann AG 9403 Goldach			
Sika AG, SikaBau 8048 Zürich			
		Tessin	Experts
		Novastrada SA 6900 Lugano	tecnotest ag 8803 Rüschlikon

Nous nous engageons à veiller
au bon déroulement des appels
d'offres et à l'application des
normes en matière de pre-
stations et de qualité (norme SIA
252, CAN 662).

Nous soutenons le travail de la
commission pour l'assurance de
qualité chargée de l'exécution
correcte des travaux.

Secrétariat ASESI/VSIU:

M. Kamber & Partner

Case postale 6922

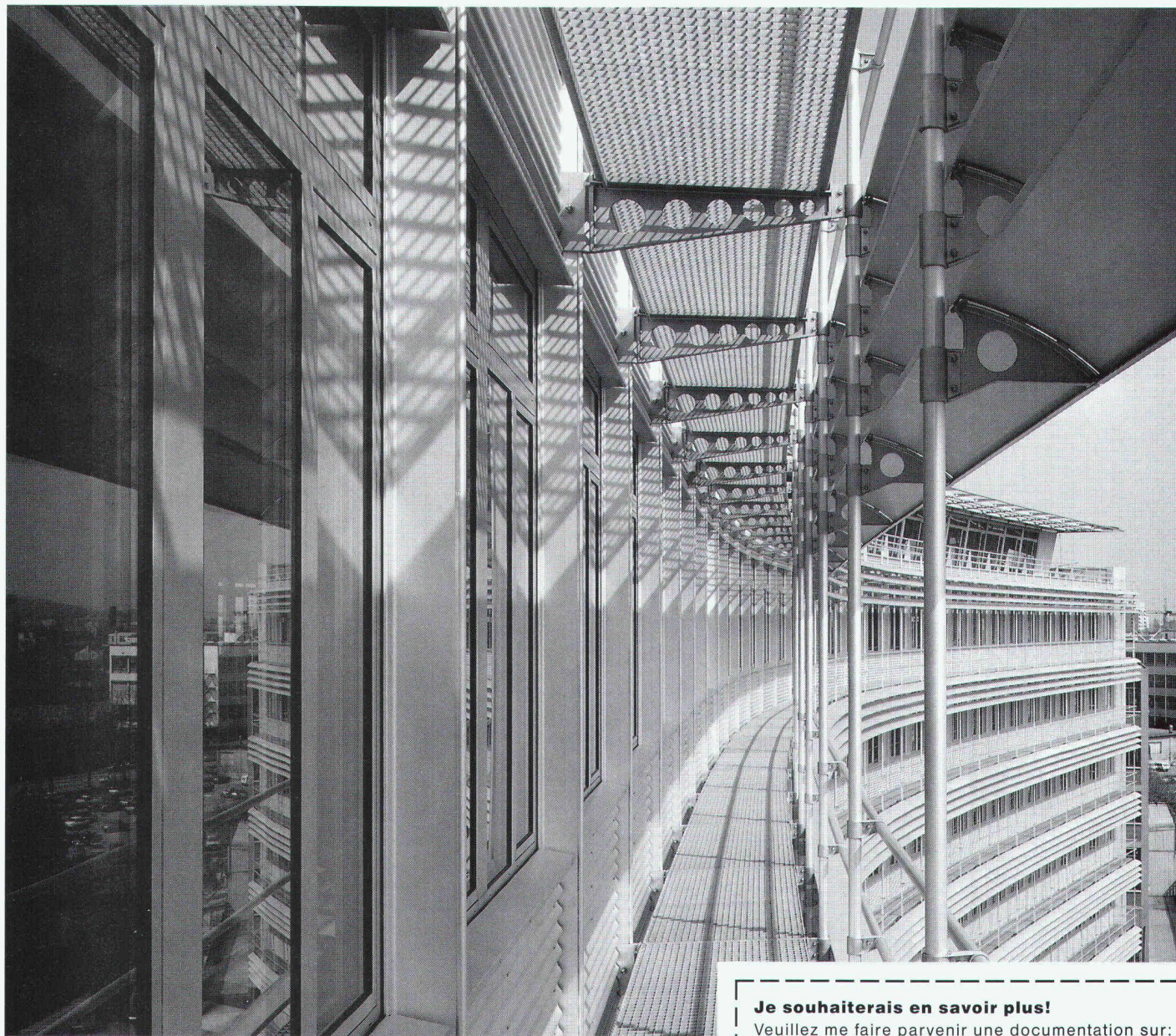
3001 Berne

Tél. 031 382 23 22

Fax 031 382 26 70

Bien habillées!

Nos façades métalliques habillent les immeubles pour toute une vie.



Nous sommes spécialisés dans la construction de façades et fenêtres modernes. Nous répondons aux exigences les plus diverses par le développement constant de nouvelles solutions. La peinture préservant l'environnement dans un nouvel atelier en fait aussi partie. Notre façade d'avenir pour l'énergie solaire a été distinguée par le prix Solar '92.

Je souhaiterais en savoir plus!

Veuillez me faire parvenir une documentation sur:

☐ Façades et fenêtres

Autres: _____

Expéditeur: _____

IAS

B 4995

Schweizer

Ernst Schweizer SA
Constructions métalliques
1006 Lausanne, ch. du Cap 3
Téléphone: 021 729 92 44
Téléfax: 021 729 92 49

Parois pliantes vitrées, jardins d'hiver, capteurs solaires, Infoconcept®, boîtes aux lettres, portes/fenêtres métalliques, façades métalliques.

Votre produit de lessive lave blanc —



B 4940

et nos machines blanchissent ... sagement!

Laver plus blanc que blanc, c'est l'affaire des fabricants de lessives. Mais pour nous, blanchir plus « sage » signifie: plus économiquement et plus écologiquement (40% de courant et 25 % d'eau en moins). Et grâce au service après-vente Merker, nos lave-linge et sèche-linge restent sages des années durant.

Votre partenaire fidèle pour toujours

Merker



Lave-linge
Sèche-linge
Lave-vaisselle

Merker SA
Dynamostr. 5
5400 Baden

Tél. 056/20 71 71
Fax 056/20 72 22

Vente et service à Baden, Bâle, Berne, Bienne, Coire, Genève, Lausanne, Lucerne, St-Gall, Tessin, Valais et Zurich.

Les portes Svedex:

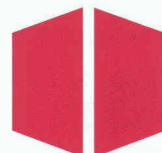


B 5015

aussi individuelles que vos clients

Les portes Svedex sont des portes pour tous les aménagements intérieurs, de la transformation jusqu'aux grands projets. On les obtient en fabrication individuelle ou en exécution standard, sous forme d'éléments prêts à poser ou en version semi-finie de qualité supérieure. A Klingnau, nous avons constamment plus de 8000 unités en stock. Tout à votre avantage! Tirez-en profit, en même temps que du service top de Svedex: conseils, études, devis, livraisons rapides.

Les portes Svedex sont en vente auprès des commerces spécialisés des bois et dérivés. Demandez notre documentation.



svedex

L'univers des portes

Svedex SA, CH-5313 Klingnau, tél. 056 407 111

A man with light brown hair and a friendly smile is giving a thumbs up with his right hand. He is wearing a blue work jacket over a dark shirt. A black strap runs diagonally across his chest, and he is holding a black toolbox in his left hand. The background is a plain, light color.

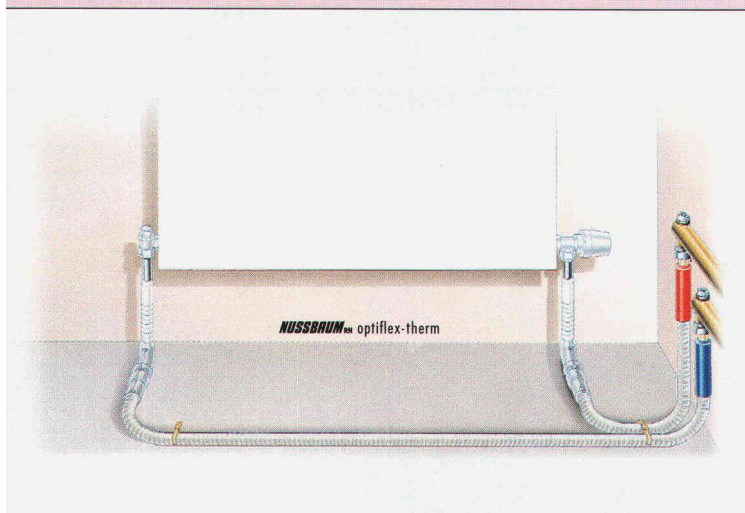
NUSSBAUM_{RN}

***optiflex
-therm***

**«Le raccordement
flexible offre la possibilité
d'installer le corps
de chauffe après finissage
de la paroi!»**

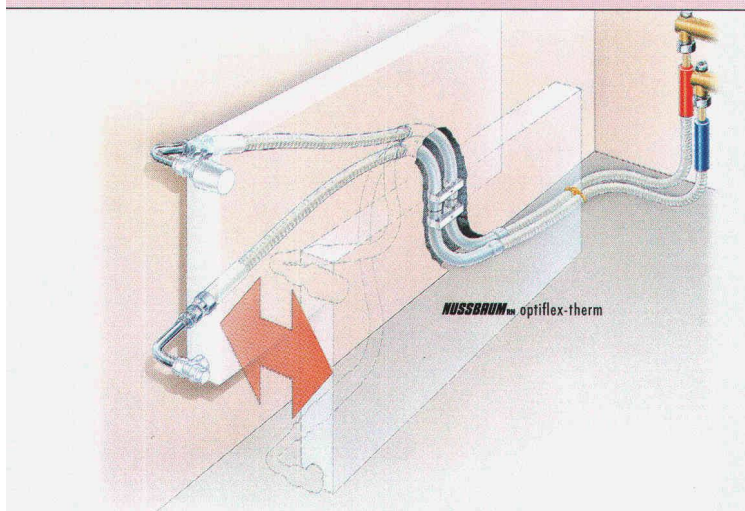
**Le système de raccordement pour chauffage
par radiateurs avec la variante flexible.**

optiflex-therm



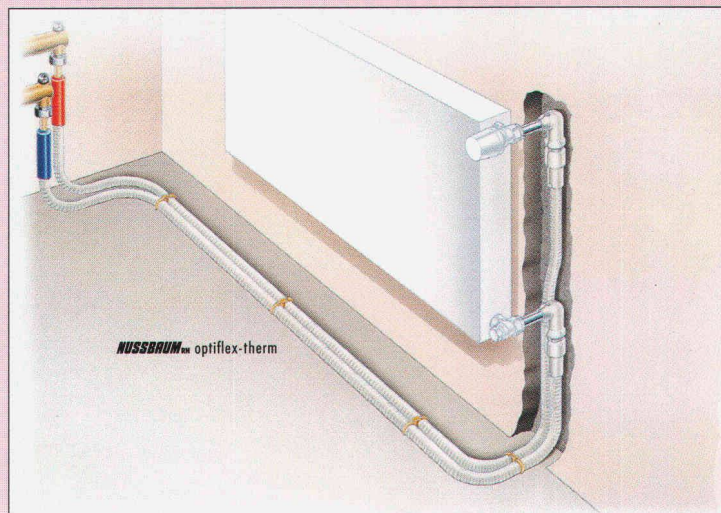
Raccordement mural

- Unilatéral ou bilatéral.
- «Tuyau dans le tuyau», du distributeur jusqu'au tube de raccordement en acier inoxydable. Grâce à une coquille, le coude de raccordement n'est pas en contact direct avec la maçonnerie.
- Montage du corps de chauffe et du tuyau à même la maçonnerie brute.
- Vanne thermostatique et raccord du retour livrés par votre fournisseur habituel.



Raccordement mural/flexible

- Unilatéral ou bilatéral.
- «Tuyau dans le tuyau» du distributeur jusqu'au tube de raccordement en acier inoxydable.
- Montage des tubes de passage à même la maçonnerie brute.
- Montage et raccordement du corps de chauffe seulement après finition de la paroi.
- Vanne thermostatique et raccord du retour livrés par votre fournisseur habituel.
- Le corps de chauffe est «déplaçable» même en état de fonctionnement.



Raccordement par le sol

- Unilatéral ou bilatéral.
- «Tuyau dans le tuyau», du distributeur jusqu'au tube de raccordement en acier inoxydable. Grâce à une coquille et douille de protection, le coude de raccordement n'est pas en contact direct avec la chape.
- Montage du corps de chauffe et du tuyau à même la maçonnerie brute.
- Vanne thermostatique et raccord du retour livrés par votre fournisseur habituel.

Arguments en faveur du raccordement mural/flexible

Lors d'un raccordement mural/flexible, seuls les tuyaux sont installés dans la maçonnerie brute. Le montage et le raccordement du corps de chauffe intervient seulement après le finissage de la paroi.

C'est-à-dire:

- ♦ pas de montage, ni de démontage du corps de chauffe pendant la phase de la maçonnerie brute
- ♦ pas de stockage sur le chantier
- ♦ évite les détériorations
- ♦ supprime le risque de vol
- ♦ davantage de disponibilité
- ♦ investissement retardé de plusieurs mois.

Le raccordement mural/flexible permet même le déplacement du corps de chauffe en état de fonctionnement; par exemple, travaux de peinture, de tapisserie ou de nettoyage.

NUSSBAUM_{RN}

R. NUSSBAUM SA
Fonderie et
robinetterie

Martin-Disteli-Strasse 26
4601 OLTEN
Téléphone 062 318 111
Téléfax 062 262 585

Succursales

8045 Zürich
4005 Basel
1000 Lausanne 7
3001 Bern
6010 Kriens
6512 Giubiasco
3902 Brig-Glis
9016 St. Gallen

Coupon

A envoyer à:

R. NUSSBAUM SA
Robinetterie
12, chemin des Avelines

Nous vous remettons volontiers une documentation détaillée contre l'envoi du coupon ci-joint dûment rempli.

Nom _____

Prénom _____

Mo / Dia _____

Votre installation de chauffage produit-elle aussi trop de CO₂?

Depuis une centaine d'années, l'homme utilise toujours plus de combustibles contenant du carbone. D'où une présence accrue de dioxyde de carbone (CO₂) dans l'atmosphère. Conséquence: le climat risque de se modifier.

Il faut agir!

Les scientifiques sont unanimes: les émissions de CO₂ doivent diminuer.

De toutes les énergies fossiles, le gaz naturel a la plus faible teneur en carbone. C'est donc le gaz naturel qui libère le moins de dioxyde de carbone.

A quantité de chaleur égale, les émissions de CO₂ du gaz naturel sont environ 25% plus faibles que celles du mazout par exemple.

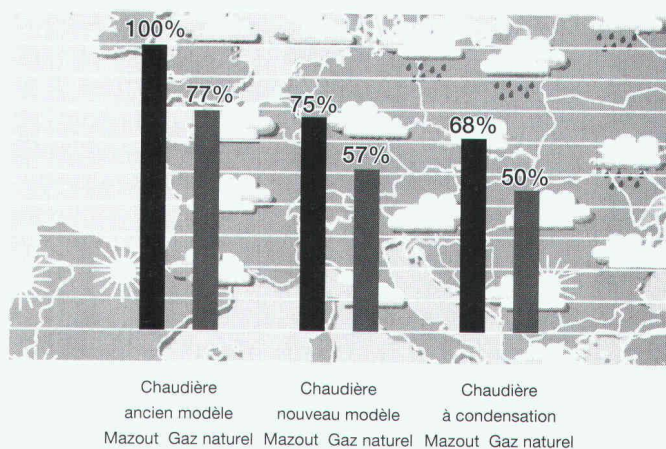
Un double gain énergétique.

A cela s'ajoute que la technique moderne de combustion du gaz naturel permet une

économie d'énergie particulièrement importante. La technique dite de condensation est un progrès de tout premier plan. Elle permet de récupérer la chaleur contenue dans la vapeur d'eau des produits de combustion. Les systèmes à condensation économisent jusqu'à 15% d'énergie, par rapport aux chauffages traditionnels. Et comme les produits de combustion du gaz naturel contiennent plus d'eau que ceux du mazout, le gain énergétique dû à la condensation est deux fois plus élevé. Par conséquent, le gaz naturel émet beaucoup moins de CO₂ lors de sa combustion.

En choisissant le gaz naturel, vous diminuez lors de sa combustion les émissions de CO₂ et de polluants pour l'environnement. Et vous contribuez ainsi activement à la protection de la nature et du climat.

Emissions de CO₂ de divers types de chauffage



Les chaudières modernes au gaz naturel à condensation économisent un maximum d'énergie et produisent un minimum de dioxyde de carbone. (Les calculs tiennent compte des différents rendements annuels des chaudières.)

1 +  = gaz naturel
C'est l'avenir qui compte.

Pour plus d'informations, consultez l'Association Suisse de l'Industrie Gazière, Rue Richard 12, 1003 Lausanne, Tél. 021/312 93 35, Fax 021/323 70 91, ou tapez *GAZ#.

Joyau de votre salle de bain:

EGROSTAR *Lady*

l'armoire de toilette.



EGRO SA
5443 Niederrohrdorf

Tél. 056/95 95 95
Fax 056/96 55 93

 **EGRO**

Produits de pose: une spécialité du groupe Gétaz Romang



B 5069

Le tunnel de l'autoroute de contournement de Genève:
un témoin historique de notre savoir-fournir.

Voici l'arsenal le plus COMPLET de produits de pose: le moindre de vos désirs sera satisfait.

Choix et stocks inégalés:

- Colle souple, colle rapide
- Mortier colle pour grands carreaux, pour pierres et marbres
- Mortier colle à utiliser sur chapes anhydrites, chauffage par le sol, sur d'anciens carrelages, sur bois, plâtre ou métal
- Pour locaux à trafic lourd, piscines, laboratoires, industries, façades, tunnels, etc.
- Ciment pour joints anti-acides, plans de travail de cuisines, joints de dilatation, etc.
- Produits de ragréage, de lissage, pour chapes, etc.

Produits de pose:

De Suisse: Stahel-Keller
Pacific
De France: Desvres
D'Allemagne: P.C.I.
D'Italie: Mapei
ainsi que tous les profilés,
éléments de finition,
outillages et produits
de nettoyage spécifiques.



Gétaz Romang à: Genève, Carouge/GE, Bussigny-Sud, Yverdon-les-Bains, St-Légier/Châtel-St-Denis, Aigle, Conthey, Sion, Sierre, Viège.

Nos partenaires: E. Glasson & Cie SA, Bulle, Château-d'Œx, Palézieux, Romont
Glasson Matériaux SA, Givisiez / J. Rapin SA, Payerne / Sabez AG, Volketswil.

GETAZ ROMANG

LEADER DE L'ÉQUIPEMENT POUR L'HABITAT

SOUS LA LOUPE:
LE SAVOIR-FAIRE EN MATIÈRE D'INSONORISATION

«Le bruit nuit à la productivité au poste de travail»



Medecine du travail

Publié par la Caisse nationale suisse d'assurance en cas d'accidents CNA

Case postale 6002 Lucerne Tél. (041) 215111

Les surdités professionnelles

Dr R. Probst, spécialiste FMH en oto-rhino-laryngologie

De nombreuses études sont consacrées aux dommages causés à la santé par le bruit. On peut pourtant y remédier grâce à des interventions acoustiques dans les locaux bruyants. Le revêtement des plafonds et des parois à l'aide de nos éléments absorbants spéciaux diminue les réflexions du son, fait baisser le niveau sonore et améliore la compréhension vocale.

Nos systèmes absorbants très diversifiés et notre vaste palette de matériaux spécifiques permettent de trouver la solution la plus performante, quel que soit le domaine d'application. En outre, notre service spécialisé en insonorisation est à votre disposition.



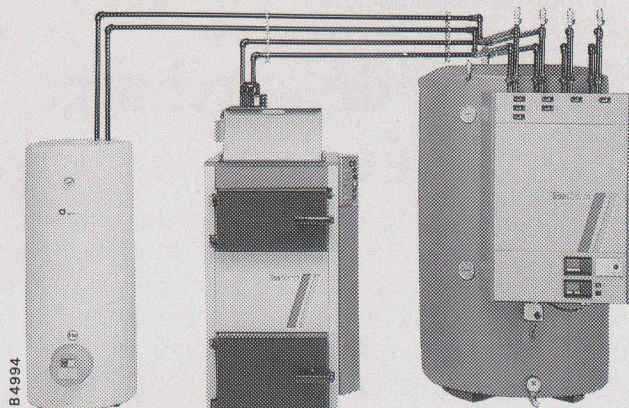
Siegfried Keller SA

INSONORISATION PROFESSIONNELLE

8304 Wallisellen
Téléphone 01/839 65 50
Téléfax 01/839 65 80

B 4686

TIBATHERM: chauffage à bûches tout confort, à moindres frais.



Unkauf • Publiée

TIBATHERM vous propose un système complet de chauffage à bûches, aux éléments parfaitement complémentaires:

mettez le bois, allumez et pressez la touche de fonctionnement.

Chaleur sûre, à longueur de journée.

TIBATHERM – le bon usage d'une énergie renouvelable.



TIBA SA
Rue des Tunnels 38
2006 Neuchâtel
Tél. 038 / 30 60 90
Fax 038 / 30 61 91

IAS

Je veux en savoir davantage sur:

- ☐ Chauffages à bûches, ☐ Chauffages à copeaux, ☐ Cuisinières-chauffage central,
☐ Cuisinières à bois et combinées, ☐ Poêles-autonomes, ☐ Poêles-cheminées

Nom, prénom:

Rue, No:

NPA, localité:

Téléphone:



B 4718

Systèmes de construction Real

Voûtes en berceau Real en verre acryl ou polycarbonate – La solution idéale pour les avant-toits

Profitez de nos connaissances. N'hésitez pas à demander nos documentations ou mieux encore la visite personnalisée de notre conseiller technique

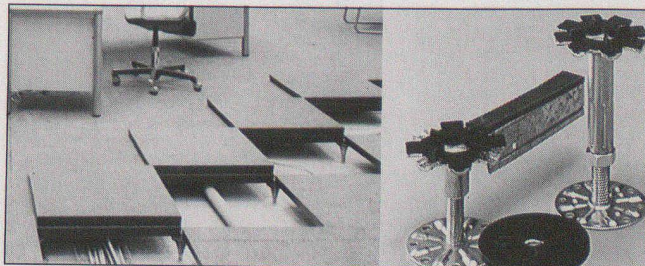
Notre expérience – votre avantage

Représenter par: MULTIBAT S.A., En Budron E/9,
1052 Le Mont s/Lausanne, Tél. 021/652 77 00, Fax 021/652 77 16

real ag

CH-3603 THUN
TELEFON 033 22 01 01
TELEFAX 033 22 01 06

B 4835



LANS Système de faux planchers

aux nombreux avantages, du leader en la matière.

- Pour hauteur totale dès 10 cm et charge de 300 à 5000 kg/m²
- **nouvelle** technique réduisant le temps de pose
- plaques d'aggloméré de copeaux, anhydrite, béton léger, aluminium etc.
- revêtement avec dalles de tapis, avec matières textiles ou synthétiques, parquet, pierre naturelle etc.
- complet avec chemins à grille pour un tracé ordonné des câbles, éléments d'aération etc.

Si vous planifiez et construisez des bâtiments commerciaux et administratifs, centres informatiques, postes de commande et de distribution électrique, appelez-nous. — Le système de faux planchers LANS est offert, livré et monté à conditions avantageuses par de nombreux spécialistes régionaux ou par **lanz oensingen** 062/78 21 21 fax 062/76 31 79

☐ Le système de faux planchers LANS m'intéresse. Veuillez me faire parvenir votre documentation.

☐ Pourriez-vous me/nous rendre visite, avec préavis s.v.p.?
Nom/adresse: _____

311



lanz oensingen sa

CH-4702 Oensingen • téléphone 062 78 21 21



B 5001

La famille s'agrandit!

Ortstein ■ Oberwangen

Tous nos interrupteurs horaires sont maintenant conformes au fameux concept de convivialité et à la qualité de Grässlin. Vous en connaissez un, vous les connaissez tous.

Aux **V86/1 digi 16 M2**

(E-533.100.500)

et **V86/2 digi 32 M2**

(E-533.100.600)

bien connus s'ajoute

le nouveau

et le confortable

V86/2 digi 42 M2

(E-533.102.100)

avec programme de

vacances et

générateurs

aléatoires. Et bien

entendu notre tout

petit

V86/1 digi 42 M1

à un module

(E-533.131.000)

ainsi que ses petits frères

électromécaniques

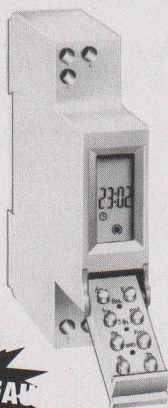
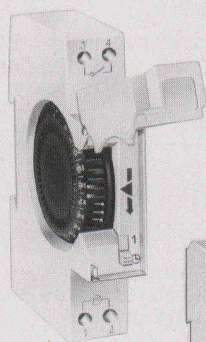
V86/1 ST M1

(E-533.130.900)

et **V86/1 QRT M1**

(E-533.131.300)

avec 100 heures de réserve de fonctionnement!

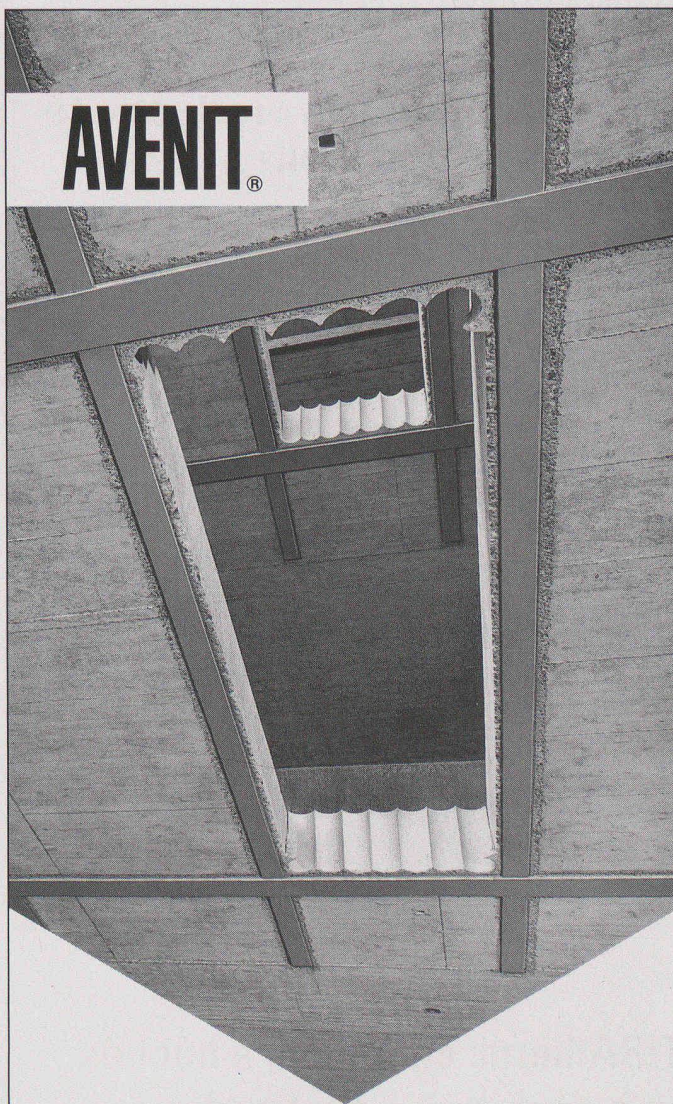


Informez-vous de leurs multiples possibilités d'utilisation auprès de votre grossiste!

GRÄSSLIN

Grässlin & Co., CH-1713 St. Antoni
Tél. 037/ 35 10 65 Fax 037/ 35 16 78

AVENTIT®



A propos du renforcement des constructions portantes en béton armé:

Epreuve de surcharge réussie

B 4460

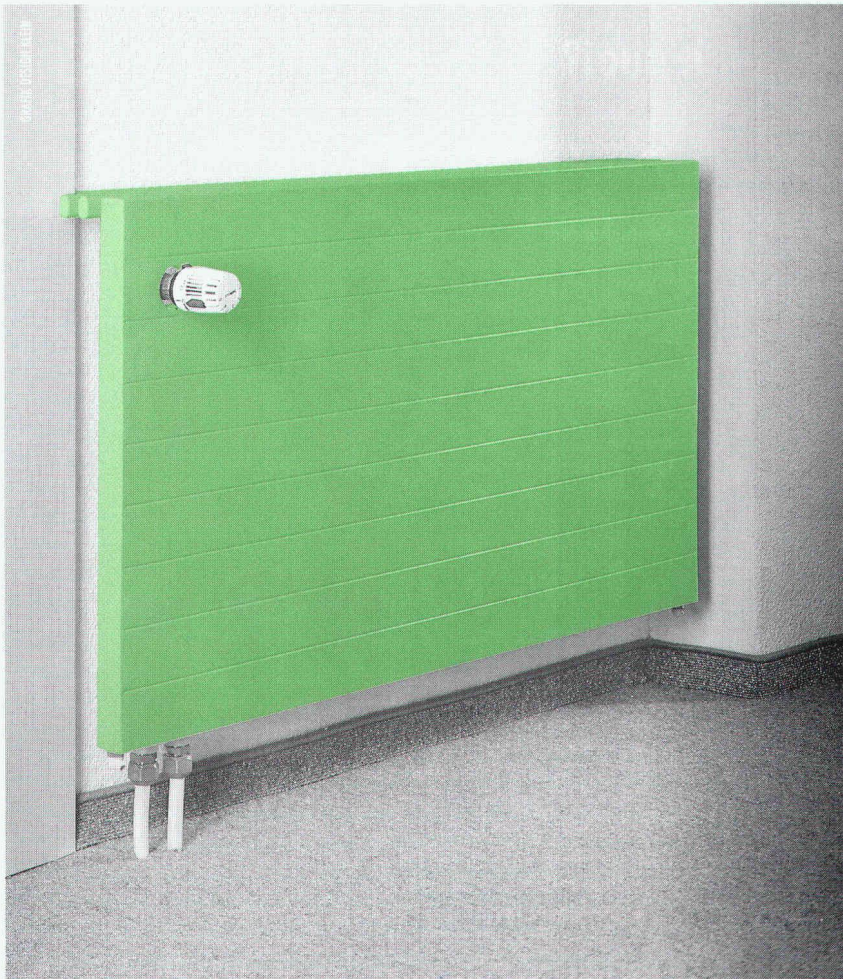
Un nombre croissant de constructions doivent être transformées pour être adaptées à de nouvelles affectations. Pour résoudre les problèmes qui se posent à l'ingénieur, StahlTon a créé des méthodes originales très efficaces: armature collée AVENTIT, précontrainte extérieure et construction mixte acier-béton armé. Le résultat: sécurité porteuse et souplesse d'utilisation accrues sans atteinte importante à l'état du bâtiment. Demandez notre documentation.

StahlTon

Construire - son élément

StahlTon SA · Av. de Tivoli 58 · 1000 Lausanne 20
Tél. 021-25 23 23 · Fax 021-25 56 41

K



Panneau chauffant PROLUX
avec vanne thermostatique
incorporée ou l'art
d'accomoder
fonctionnel et
esthétique

prolux

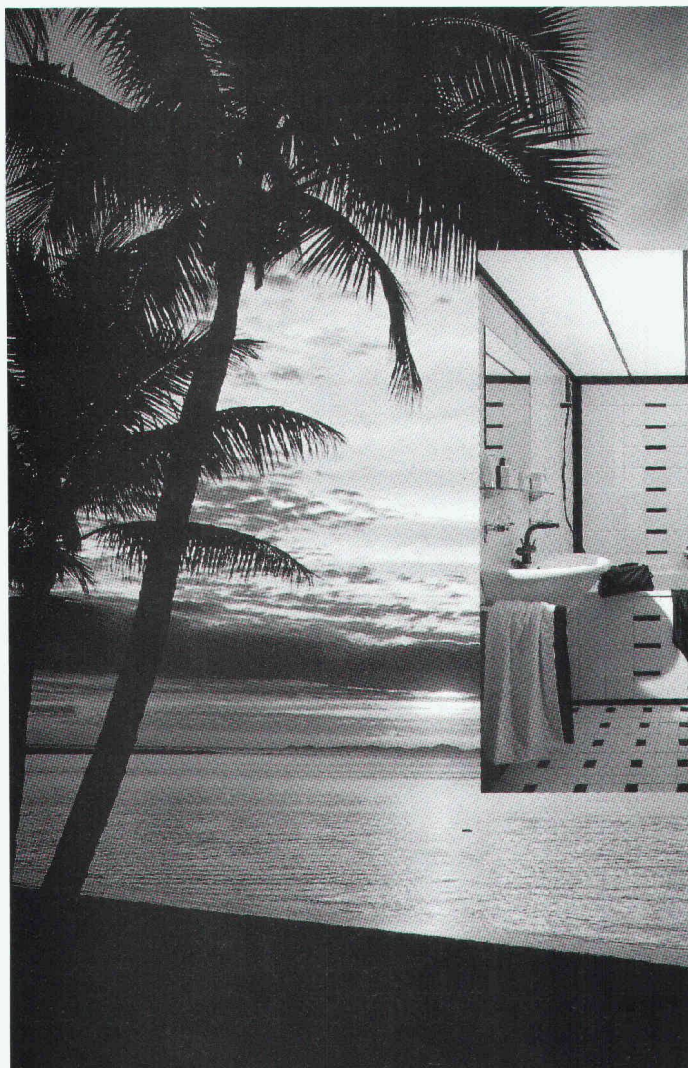
Heizkörper PROLUX AG
Bürerfeld 4
CH-9245 Oberbüren

Tel. 073/51 84 84
Fax 073/51 84 83

CH-6244 Nebikon

Avec nos compliments les plus chauds...

B 5065



B 5065

Plus qu'une salle de bains
ne vous a jamais offert:
la sensation du bord de mer...

Avec le nouveau système de salle
de bains IBS de Ruckstuhl, votre salle
de bain vous apportera davantage
en tout:

Davantage de joie, davantage
de détente, davantage de rentabilité,
davantage de possibilités.

IBS – pour en finir avec les salles
de bains conçues comme d'informes et
ennuyeuses cellules.

IBS, voilà le système qu'il vous faut!
On le remarque, il « en jette un max. »,
il est convainquant. Demandez notre
documentation gratuite.

.....
Nom/Prénom

Rue

Case postale/Localité

Téléphone

.....
Ruckstuhl S.A., 4901 Langenthal, tél. 063 28 21 91, Fax 063 22 48 70

Qui fait quoi?

Abris, piscines

EURÉKA SA, abris piscines
Avry-sur-Matran, 1754 Rosé/FR
Tél. 037/301 001, fax 037/302 902

Agencements entreprises, collectivités, bureaux, restaurants

TUBAC SA, 1401 Yverdon-les-Bains
Tél. 024/21 42 36, fax 024/21 84 45

Assainissement de conduites système LSE nettoyage mécanique et protection interne contre la corrosion ultérieure

INTER PROTECTION SA
Chemin des Dailles 6, 1053 Cugy
Tél. 021/731 17 21, fax 021/731 50 91

Assurance qualité

GRAUER ENGINEERING, 1807 Blonay
Tél. 021/943 43 00, fax 021/943 44 34

Balances

METTLER - TOLEDO (Schweiz) AG
Balances et instruments d'analyses
Postfach 8606 Greifensee
Tél. 01/944 45 45, fax 01/944 45 10

CAO

CAO Speedikon

Architecture, Ingénieur civil, Installations techniques, Facility Management: la solution CAO intégrale pour le bâtiment avec plus de 1000 postes de travail en Suisse. Hardware et software. Formation. Accompagnement de projet. Prestations de services CAO.
RZW WALDER & TRÜEB INFORMATIQUE SA
Rue de la Combe 1, 1260 Nyon
Tél. 022/362 48 90, fax 022/362 48 92

CAO Architecture

AUTOCAD-Auto PACK, le couple idéal pour l'architecture
Infographics SA, 1052 Le Mont-sur-Lausanne
Tél. 021/653 82 00, fax 021/653 82 07

CAO et administration de chantier pour la branche de la construction

Du module soumission jusqu'à la méthode par éléments avec relation au CAO
HEINIGER & PARTNER SA,
8620 Wetzikon, Hofstrasse 96 A
Tél. 01/932 11 31

Charpente – Scierie – Fournitures d'éléments triangulés hydro-nail

Dizerens Frères & C^{ie}, 1063 Chapelle-sur-Moudon
Tél. 021/905 37 37, fax 021/905 26 55

Charpentes métalliques Ponts roulants

STEPHAN SA, 1706 Fribourg
Tél. 037/83 11 11, fax 037/26 53 88

Chauffage au bois manuel et automatique

SCHMID SA, 1510 Moudon
Tél. 021/905 35 55, fax 021/905 35 59

Cheminées en acier inox – Réservoirs spéciaux – Découpes de tous matériaux sur machines – Jets d'eau

MÉTOFORM SA, 1142 Pampigny
Tél. 021/800 36 64, fax 021/800 30 21

Clôtures – Portails en tous genres

CLOTURA J. DE ALLEGRI
Rue du Jura 14, 1020 Renens
Tél. 021/634 46 46, fax 021/634 64 63

Constructions de grues et techniques d'acheminement

MARTI-TECHNOLOGIE SA
Dytan-Construction de grues,
6048 Horw
Tél. 041/48 51 33, fax 041/48 71 35

Constructions métalliques

HÄMMERLI + C^{ie} SA, 1260 Nyon
Façades, menuiserie, serrurerie
Tél. 022/36 22 555, fax 022/36 21 134

Constructions métalliques, charpentes, vitrages et portes en acier, alu-inox

GUGGISBERG & FILS, 1123 Aclens
Tél. 021/869 93 03, fax 021/869 95 41

Constructions métalliques industrielles

SOCIÉTÉ D'ÉTUDES INDUSTRIELLES, MÉTALLIQUES
ET THERMOPLASTIQUES MECANO SA
1890 Saint-Maurice
Tél. 025/65 30 82, fax 025/65 30 84

Construction métallique – Serrurerie – Tuyauterie acier et plastique

BALCO SA, Bex	Tél. 025/63 31 53
BALCO SA, Vernier/GE	Tél. 022/341 46 23
BALCO SA, Monthey/VS	Tél. 025/63 25 32
BALCO SA, Neyruz/FR	Tél. 037/37 11 12

Contrôle d'accès – Gestion des temps de présence du personnel

BIXI SYSTEMS SA, 2074 Marin
Tél. 038/33 80 60, fax 038/33 81 52

Cuisine

ALNO SA,
Hardhofstrasse 15, 8424 Embrach
Tél. 01/876 05 55, fax 01/876 05 45
Plus de 80 revendeurs en Suisse

Détection incendie

ABARISK SA, 1020 Renens
Tél. 021/634 77 77, fax 021/634 79 77

Equipements de sécurité – Systèmes d'alarme et vidéo – Contrôle d'accès

WEBER DISTRIBUTION, 2034 Peseux
Tél. 038/30 38 73, fax 038/30 53 68

Etanchéité – Protection des eaux

BART SA, Z.I. La Palaz B, 1530 Payerne
Tél. 037/61 15 46, fax 037/61 28 87
Succursale VS, 1950 Sion
Tél. 027/31 70 70, fax 027/31 70 71

Etudes d'impact sur l'environnement et études acoustiques

MÜLLER & PERROTTET ENVIRONNEMENT
CONSEIL, 1720 Corminboeuf
Tél. 037/26 74 60, fax 037/26 74 90

Etudes géotechniques et géologiques

Etudes d'impact sur l'environnement
Mesures de vibrations et de bruit
Diagraphies de forage, flowmeter
Contrôles de pieux

Analyses de béton et pierres naturelles
GEOTEST SA

- 1033 Cheseaux-s-L., tél. 021/731 45 65
- 1706 Fribourg, tél. 037/26 72 67
- 1915 Chamoson, tél. 027/86 65 35

Fabrication toutes pièces mécaniques

ATELIERS CLÉMENT, 1731 Ependes
Tél. 037/331 965, fax 037/332 967

Fontaines villageoises traditionnelles et pierre naturelle du Jura

ATELIER DE TAILLE DE PIERRE LUC CHAPPUIS
1148 L'Isle. Tél. 021/864 52 39, fax 021/864 52 25

Formation du personnel

GRAUER ENGINEERING, 1807 Blonay
Tél. 021/943 43 00, fax 021/943 44 34

Géosystème – Topographie + Services

GÉOSCAN SA SERVICE, 1605 Chexbres
Tél. 021/946 33 46, fax 021/946 30 86

Géotechnique

DE CERENVILLE GÉOTECHNIQUE SA,
1024 Ecublens
Tél. 021/691 24 91, fax 021/691 24 96

Géotechnique, géologie et hydrogéologie Etudes d'impact et de risques Gestion et traitement des déchets Mesures de bruit et de vibrations Laboratoire et essais géotechniques

- CSD INGÉNIEURS CONSEILS SA
- Le Mont-sur-Lausanne, tél. 021/647 12 41, fax 021/647 12 47
 - Granges-Paccot, tél. 037/26 86 86, fax 037/26 86 16
 - Sion, tél. 027/22 60 76, fax 027/23 58 22
 - Genève, tél. 022/340 04 04, fax 022/340 04 10

Gestion des temps du personnel – Horloges industrielles – Sonorisation

J. BOSSHARD SA, 1052 Le Mont-sur-Lausanne
Tél. 021/653 21 47, fax 021/653 12 59
Dübendorf, tél. 01/821 08 81, fax 01/821 09 08

Groupe vaudois des entreprises d'isolation et de calorifugeage

Isolation tuyauteries

BIOLEY ISOLATIONS SA, 1008 Prilly
Tél. 021/625 55 08, fax 021/625 64 79
NICOLAI FRANCESCO, 1482 Cugy/FR
Tél. 037/61 54 70
PRONTISOL SA, 1004 Lausanne
Tél. 021/312 68 22, fax 021/323 99 59
SCHNEIDER TECHNIQUES D'ISOLATIONS SA,
1004 Lausanne
Tél. 021/625 58 47, fax 021/624 46 80
SCHULER BERNARD, 1012 Lausanne
Tél. 021/729 60 67, fax 021/728 31 07

Protection incendie

BIOLEY ISOLATIONS SA, 1008 Prilly
Tél. 021/625 55 08, fax 021/625 64 79
GRANGIER PHILIPPE, 1010 Lausanne
Tél. 021/652 65 15
ISOLAIR SA, 1010 Lausanne
Tél. 021/653 58 91, fax 021/653 58 93
SCHNEIDER TECHNIQUES D'ISOLATIONS SA,
1004 Lausanne
Tél. 021/625 58 47, fax 021/624 46 80
STOPFLAMMES SA, 1008 Prilly
Tél. 021/625 15 80, fax 021/625 15 82

Isolations phoniques

BIOLEY ISOLATIONS SA, 1008 Prilly
Tél. 021/625 55 08, fax 021/625 64 79
ISOLAIR SA, 1010 Lausanne
Tél. 021/653 58 91, fax 021/653 58 93
PRONTISOL SA, 1004 Lausanne
Tél. 021/312 68 22, fax 021/323 99 59
SCHNEIDER TECHNIQUES D'ISOLATIONS SA,
1004 Lausanne
Tél. 021/625 58 47, fax 021/624 46 80

Isolation périphérique

ISOLAIR SA, 1010 Lausanne
Tél. 021/653 58 91, fax 021/653 58 93
RASELLI FAÇADES SA, 1024 Ecublens
Tél. 021/691 10 41, fax 021/691 10 44

Complexes étanches

et isolants projetés

ZELTNER B. SA, 1030 Bussigny
Tél. 021/701 34 45, fax 021/701 34 49

Cloisons légères

ISOLAIR SA, 1010 Lausanne
Tél. 021/653 58 91, fax 021/653 58 93
SCHNEIDER TECHNIQUES D'ISOLATIONS SA,
1004 Lausanne
Tél. 021/625 58 47, fax 021/624 46 80

Faux-plafonds

ISOLAIR SA, 1010 Lausanne
Tél. 021/653 58 91, fax 021/653 58 93
SCHNEIDER TECHNIQUES D'ISOLATIONS SA,
1004 Lausanne
Tél. 021/625 58 47, fax 021/624 46 80

Hydrodémolition – Décapage et lavage à haute pression

HUBERT ETTER & FILS SA, 1628 Vuadens/FR
Tél. 029/2 95 93, fax 029/2 44 61

Installations solaires

Installations de production d'énergie solaire raccordées au réseau, clés en mains.
Modules Solarex: 20 ans de garantie
TECHNIQUES ÉNERGÉTIQUES MUNTWYLER SA
Märitgasse 1, 3052 Zollikofen
Tél. 031/911 50 63, fax 031/911 51 27

ISO 9000 – Introduction

GRAUER ENGINEERING, 1807 Blonay
Tél. 021/943 43 00, fax 021/943 44 34

Lames de boiseries – Parquets

BOISSEC SA, 1030 Bussigny
Tél. 021/702 29 85, fax 021/701 34 62

Livres

PAYOT LIBRAIRIE,
Lausanne Pépînet
Tél. 021/341 33 31, fax 021/341 33 45
Genève Chantepoulet
Tél. 022/731 89 50, fax 022/738 48 03

Logiciels professionnels de gestion pour architectes

LOGISOFT DIFFUSION SA, 1030 Bussigny
Tél. 021/701 50 33, fax 021/701 02 61

Luminaires – Systèmes d'éclairage

U.S.V. INTERIOR LIGHT, 1769 Givisiez/FR
Tél. 037/26 67 22, fax 037/26 67 21

TRANSLUMEN BAG SA,
1052 Le Mont-sur-Lausanne
Tél. 021/36 15 31, fax 021/36 07 03

Madriers isolants YSOX – Bois – Lamellés-collés

SAMVAZ BOIS SA, 1618 Châtel-Saint-Denis
Tél. 021/948 94 41, fax 021/948 83 41

Maquettes d'architecture

PIRALLI PLAFONDS STAFF SA, 1800 Vevey
Tél. 021/921 18 31, fax 021/933 67 68

Microtunnels – Forages – Pousse-tubes

REYMOND SA
Route de Champ-Colin 2, 1260 Nyon
Tél. 022/361 47 31, fax 022/361 68 82

Moustiquaires – Portes industrielles – Stores à lamelles

LAMELMATIC SA, fabrication, pose, entretien, volets à rouleaux, contrevents
1800 Vevey
Tél. 021/921 14 75, fax 021/921 33 82

Palans électriques – Ponts roulants

BURRI SA
Chemin de la Meunière 12, 1000 Lausanne 16
Tél. 021/624 45 33, fax 021/624 18 69

Photogrammétrie

BSA INGÉNIEURS CONSEILS
Façades, archéologie, bâtiment et génie civil,
1527 Villeneuve
Tél. 037/64 15 21, fax 037/64 24 43

Pieux-Essais

DE CERENVILLE GÉOTECHNIQUE SA,
1024 Ecublens
Tél. 021/691 24 91, fax 021/691 24 96

Qui fait quoi?

Pieux-Essais

BSA INGENIEURS CONSEILS
Préfabriqués, moulés et forés jusqu'à 10 000 kN
Intégrité, vibrations, 1527 Villeneuve
Tél. 037/64 15 21, fax 037/64 24 43

Piscines et whirl-pools – Technique de filtration et de désinfection

VIVELL + CO, 1614 Granges
Tél. 021/947 54 54, fax 021/947 54 47

Plafonds tendus

BARRISOL SA, Rue du Bugnon 42, 1020 Renens
Tél. 021/636 34 04, fax 021/636 34 05

Poêle-Cheminées/Foyers

RÜEGG CHEMINÉE AG,
Schwäntemoss 4, 8126 Zumikon
Tél. 01/918 05 22, fax 01/918 05 16

Portes industrielles

KEMPF PORTES INDUSTRIELLES SA,
1052 Le Mont-sur-Lausanne
Tél. 021/653 74 24/25, fax 021/653 74 34

Protection contre la foudre

CAPT ET C^{ie} SA, 1066 Epalinges
Installations de paratonnerres
Tél. 021/784 28 90, fax 021/784 37 30

Service de traçage re-TransPlot

30 services de traçage répartis dans toute la Suisse. Documentation à votre disposition.
A. MESSERLI SA,
Sägereistrasse 29, 8152 Glattpburg
Tél. 01/829 11 11, fax 01/829 15 23

Travaux sous-marins et hydrauliques

TSM PERROTET SA, 1786 Sugiez
Surveillance – Expertises,
1586 Vallamand-Dessus
Tél. 037/77 13 46, fax 037/77 33 54

Travaux spéciaux du génie civil

ISR INJECTOBOHR SA PENTHAZ
Sondages, injection, jetting, pieux, etc.
Tél. 021/862 70 65, fax 021/862 70 67

Travaux spéciaux du génie civil

MINAGES ET TRAVAUX SOUTERRAINS SA,
Martigny – Minages de rocher, parois clouées,
tirants, micropieux
Tél. 026/22 65 85, fax 026/22 52 77

Vérandas/Jardins d'hiver –

Fermetures de terrasses
METALTEC CONSTRUCTION SA
1312 Eclépens
Tél. 021/866 65 37, fax 021/866 66 32

Nous sommes une société en pleine expansion spécialisée dans l'ingénierie et la fabrication de biens d'investissement destinés aux secteurs spatial, nucléaire et mécanique.

Grâce aux femmes et aux hommes qui la composent mais également aux moyens informatiques puissants dont nous sommes dotés, notre société a les capacités de gérer et maîtriser les projets les plus complexes. De ce fait, nos activités professionnelles sont extrêmement variées et de plus très attrayantes.

Dans ce contexte, nous sommes à la recherche de notre

responsable du département technique

(ingénieur mécanicien diplômé EPF ou équivalent)

Pour occuper ce poste, vous êtes avant tout un passionné de technique, à l'avant-garde des technologies de pointe mais aussi un manager ayant la responsabilité de nos ingénieurs et techniciens qui travaillent au sein de nos services d'analyse et de concept de structures, de mécanique et des automatismes.

Vos responsabilités:

- vous concevez les principes de base de nos produits en étroite coopération avec nos collaborateurs;
- vous coordonnez, vous planifiez et vous gérez les ressources de nos services techniques;
- vous êtes un animateur et vous assurez la réalisation et l'optimisation de toutes nos études techniques;
- vous relevez des défis journalièrement et vous êtes le point de liaison entre la technique et les autres départements;
- vous assurez la gestion de notre système informatique CAO.

Votre profil:

Ingénieur en mécanique diplômé EPF ou équivalent, vous avez au minimum la trentaine. Vous avez acquis une expérience approfondie dans le développement de machines et/ou composants mécaniques complexes de moyenne à grande dimension. Vous êtes inventif, persuasif, ferme tout en étant le catalyseur des solutions que développeront vos collaborateurs. Bon négociateur en interne comme en externe, il est indispensable que vous parliez couramment le français, l'anglais et, si possible, l'allemand.

Si vous remplissez les conditions décrites ci-dessus et si vous avez décidé de faire de votre carrière un challenge, nous avons la place dont vous rêvez et attendons avec impatience votre offre écrite à l'adresse suivante:

APCO Technologies SA
Case postale 59
1800 VEVEY 1

APCO
TECHNOLOGIES SA

La Fondation Braillard Architectes,

Fondation privée genevoise reconnue d'utilité publique dont la mission est de:

- promouvoir le développement qualitatif de l'architecture et de l'urbanisme,
- contribuer à la sauvegarde du patrimoine architectural du XX^e siècle,
- valoriser ses fonds d'archives,

recherche

directrice ou directeur

possédant une formation et une expérience confirmée dans la recherche en architecture et en urbanisme, un esprit d'initiative et de dialogue, le sens des relations publiques et de l'organisation ainsi qu'une bonne culture générale. La maîtrise de plusieurs langues est souhaitée. Emploi indépendant au sein d'une petite équipe jeune et motivée. Temps de travail et entrée en fonction à convenir.

Faire offre manuscrite avec curriculum vitae, références et photo à la Fondation Braillard Architectes, 16, rue Saint-Léger, 1205 Genève.



- En surface ou enterrés
- Toits plats ou à 2 pans

DESMEULES
Frères sa

GARAGES PREFABRIQUES

1523 Granges-Marnand

037 / 64 16 26

B 4849

JEUX DE PLEIN AIR · BANCS

Matériel pour places de jeu et parcs publics
Design attractif · Durable · Prix très intéressants

GTSM MAGGLINGEN/ZÜRICH Tél. 01/461 11 30
Aegertenstr. 56 · 8003 Zürich Fax 01/461 12 48

BON Envoyez-nous le catalogue:



B4314

DALLE MIXTE BOIS-BÉTON

Solide et esthétique, amélioration phonique.
Idéal pour rénovation, maintien des solives existantes.
Amélioration de résistance au feu.

Entreprise de **Constructions d'Ouvrages en Bois**

Solution rapide, simple, économique et fiable
dans le neuf comme en rénovation.

ECO BOIS SA

1536 Combremont-le-Petit

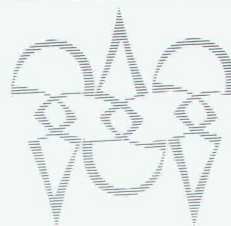
Tél. 037/66 14 77

Fax 037/66 15 87

Maîtrise fédérale

B 5006

Photolitho noir
et couleurs
Cromalins



Clichés zinc,
magnésium
et nyloprint

POLYGRAVIA SA

ARTS GRAPHIQUES

Borde 28 bis, 1018 Lausanne

Tél. 021/646 89 80

Fax 021/647 68 31

B4920



B4918

Plus de 100 variantes
Garages en béton

- Garages souterrains en système modulaire
- Portes/ouvrables
- Toits 2 pans/appentis
- Acrotères/Bacs à fleurs

4702 Oensingen

062 76 22 77, Fax 062 76 21 39

B 5060



Appareils de mesures d'humidité pour:
Bois – Matériaux de construction – Air

Mesures par haute fréquence

CHAKO OPTIQUE SA

Rue des Pinsons 17

2800 Delémont

Tél. 066/22 42 14 – Fax 066/22 20 94

**Demain
Demain
Demain**

vos succès dépendra
de l'impact de votre
publicité d'aujourd'hui

**Fondation
Village d'enfants**



**Aide aux enfants
en détresse
en Suisse et dans le
tiers monde**

**CCP - 90 - 7722 - 4
St-Gall**

FIRIPA[®]

Une armature de
FISCHER REINACH.

Si 3 mètres d'armature sont posés en
3 minutes au lieu de 30, vous avez
gagné plus de 27 minutes...



NOUVEAU TYPE S
avec section de ferrailage
 $A_s = 754 \text{ mm}^2/\text{m}^1$

B4917

Lorsque le pratique, l'agréable et l'économique sont si étroitement soudés l'un à l'autre, il ne peut s'agir que de la cage de raccordement FIRIPA. Posée en un tour de main, de manière sûre et avec précision - par une seule personne - elle épargne la mise en place laborieuse des étriers en U un à un, le fastidieux assemblage aux barres longitudinales, le renversement énervant. Sans parler de tous les autres avantages. Ils se voient à l'oeil nu. Vous trouvez les cages de raccordement FIRIPA auprès des marchands d'aciers.

FIRIPA. Le préfabriqué qui simplifie le travail.

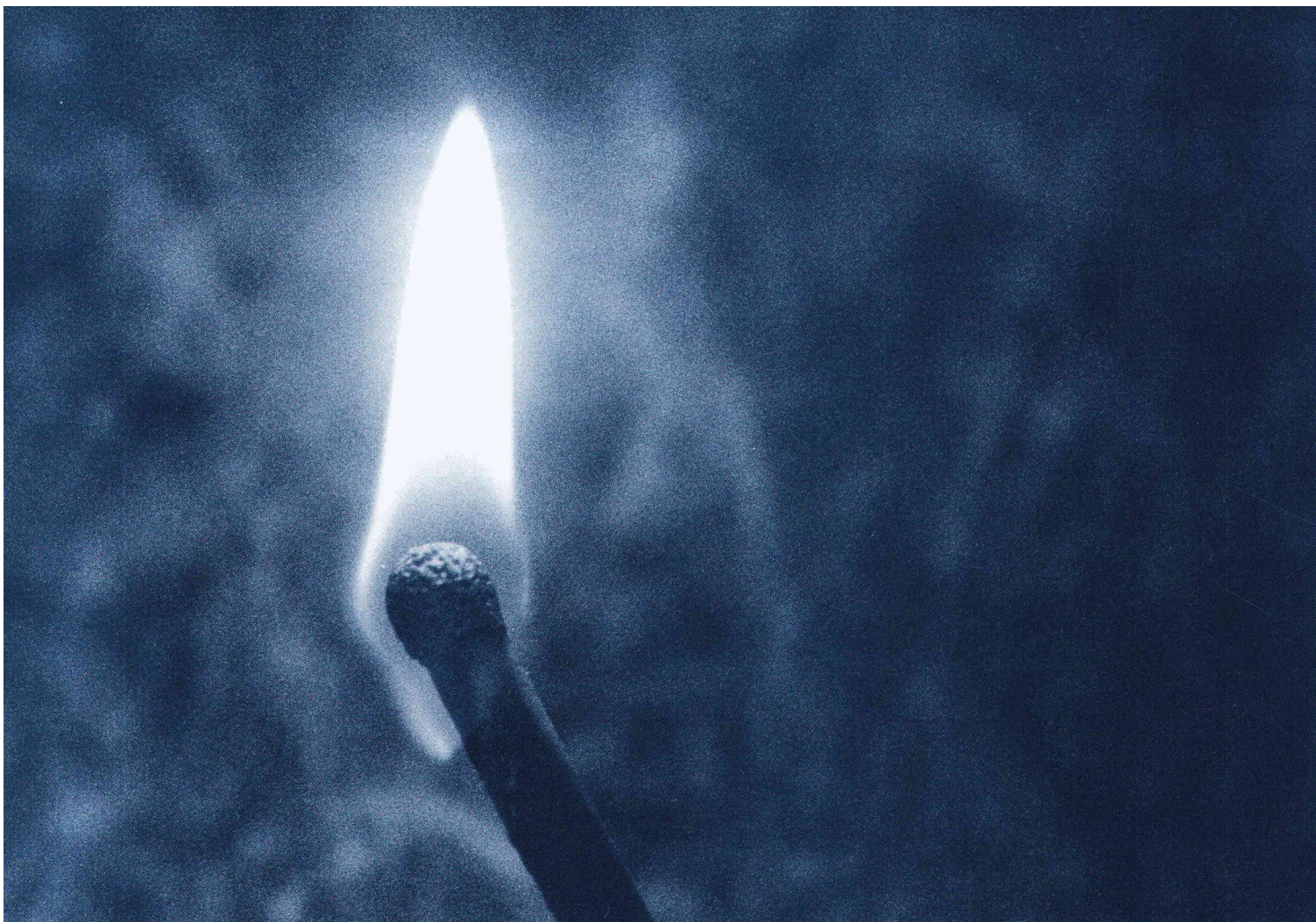
Fischer Reinach AG 5734 Reinach 064 71 15 55

Pantex Stahl AG 6233 Büren 045 74 01 11

Panfer SA 1522 Lucens 021 906 87 87

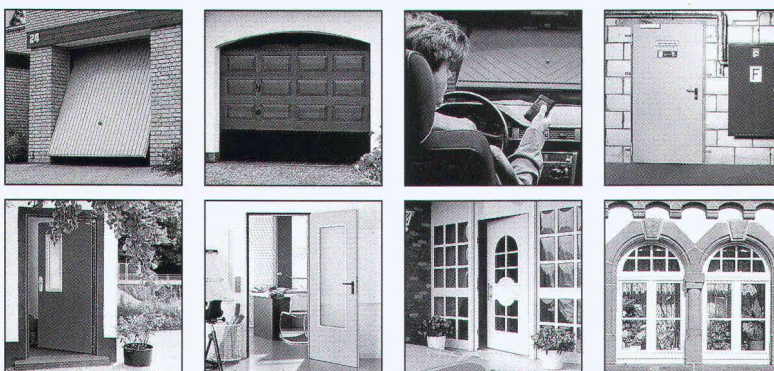
Von Roll AG 4563 Gerlafingen 065 34 22 22

Ruwa Drahtschweisswerk AG 3454 Sumiswald 034 71 19 65



Vous serez tout feu tout flamme!

Les avantages de nos portes anti-feu et de nos portes sécurité vont vous enflammer, tout en protégeant vos locaux du feu. En tant que chef de file en matière de qualité, d'esthétique et de sécurité des portes anti-feu et de sécurité qu'il fabrique (approuvées AEAI et testées par l'EMPA), Hörmann propose un programme de portes complet pour les besoins du privé, de l'industrie et de l'artisanat.



B 5047

Oui, je désire en savoir plus sur le programme complet de portes anti-feu et de sécurité de Hörmann. Envoyez-moi un résumé de l'éventail des produits Hörmann, concernant les portes, les châssis, les fenêtres et les systèmes de portes industrielles.



Expéditeur: _____

Hörmann (Suisse) SA, 4703 Kestenholz, tél. 062 632585, fax 062 632606

