

Zeitschrift: Ingénieurs et architectes suisses
Band: 120 (1994)
Heft: 9

Sonstiges

Nutzungsbedingungen

Die ETH-Bibliothek ist die Anbieterin der digitalisierten Zeitschriften auf E-Periodica. Sie besitzt keine Urheberrechte an den Zeitschriften und ist nicht verantwortlich für deren Inhalte. Die Rechte liegen in der Regel bei den Herausgebern beziehungsweise den externen Rechteinhabern. Das Veröffentlichen von Bildern in Print- und Online-Publikationen sowie auf Social Media-Kanälen oder Webseiten ist nur mit vorheriger Genehmigung der Rechteinhaber erlaubt. [Mehr erfahren](#)

Conditions d'utilisation

L'ETH Library est le fournisseur des revues numérisées. Elle ne détient aucun droit d'auteur sur les revues et n'est pas responsable de leur contenu. En règle générale, les droits sont détenus par les éditeurs ou les détenteurs de droits externes. La reproduction d'images dans des publications imprimées ou en ligne ainsi que sur des canaux de médias sociaux ou des sites web n'est autorisée qu'avec l'accord préalable des détenteurs des droits. [En savoir plus](#)

Terms of use

The ETH Library is the provider of the digitised journals. It does not own any copyrights to the journals and is not responsible for their content. The rights usually lie with the publishers or the external rights holders. Publishing images in print and online publications, as well as on social media channels or websites, is only permitted with the prior consent of the rights holders. [Find out more](#)

Download PDF: 03.02.2026

ETH-Bibliothek Zürich, E-Periodica, <https://www.e-periodica.ch>

Mémento des manifestations

<i>Sujet ou titre</i>	<i>Date</i>	<i>Lieu</i>	<i>Organisateur ou renseignements</i>
1994			
Gestrandet an den Rändern Europas, gesammelt von Ursula Stalder – Exposition	2 mars-24 avril	Museum für Gestaltung, Ausstellungsstrasse 60, Zurich	Museum für Gestaltung, Ausstellungsstrasse 60, 8031 Zurich, tél. 01/271 69 45
La Chine, berceau du savoir – Exposition	5 mars-5 juin	Musée suisse des transports, Lucerne	Musée suisse des transports, Lidostrasse 5, 6006 Lucerne, tél. 041/31 44 44
Interaction dynamique sol-structure – Cours par John P. Wolf	5 avril-18 juin (chaque jeudi)	EPFL Ecublens, salle GC/B30	DGC-EPFL, 1015 Lausanne, tél. 021/693 24 05
Image de l'industrie: l'histoire industrielle par la photographie; l'exemple de la Suisse orientale - Exposition	9 avril-5 juin	Musée de la photographie, Grützenstrasse 44, Winterthur	Musée de la photographie, Grützenstrasse 44, 8400 Winterthur, tél. 052/233 60 86
Principes fondamentaux de logistique d'entreprise – Séminaire IOI	12-15 avril	Hôtel de la Paix, Lausanne	Institut d'organisation industrielle (IOI) de l'EPFZ, case postale, 8028 Zurich, tél. 01/261 57 57
Instabilités de terrain: problèmes techniques face aux risques économiques – Cours COMETT-INTERR 1994	12-28 avril; 12-17 septembre	EPFL Lausanne; Université européenne d'été, Grenoble	CETI-ISRF, EPFL, 1015 Lausanne, tél. 021/693 23 12
Hans Schmidt, architecte, 1893-1972 – Exposition	13 avril-13 mai	EPFL-DA, avenue de l'Eglise-Anglaise 12, Lausanne	EPFL-DA, avenue de l'Eglise-Anglaise 12, 1001 Lausanne, tél. 021/693 32 31
PACER: Digestion des déchets et effluents industriels et ménagers	14-15 avril	Lausanne	M ^{me} Th. Wolf, case postale 112, 1000 Lausanne 2, tél. 021/320 08 05
Architecture moderne en Allemagne 1900-1950: expressionnisme et nouvelle objectivité – Exposition	Nouveau: 15 avril-7 août	Musée d'architecture, Schaumainkai 43, Francfort-sur-le-Main (RFA)	Musée d'architecture, Schaumainkai 43, D-6000 Francfort-sur-le-Main 70, tél. (069)212-3 84 71
Les installations géothermiques de Riehen – Journée technique SSG	Vendredi 15 avril	Alte Kanzlei, Riehen (BS)	Secrétariat SSG, bureau Inter-Prax, rue Dufour 87, 2502 Bienne, tél. 032/41 45 65
22 ^e Salon international des inventions – Exposition	15-24 avril	Palexpo, Grand-Saconnex, Genève	Salon international des inventions de Genève, rue du 31-Décembre 8, 1207 Genève, tél. 022/736 59 49
RAVEL: Analyse de la consommation d'énergie	Mardi 19 avril	Genève	M ^{me} Th. Wolf, case postale 112, 1000 Lausanne 2, tél. 021/320 08 05
La conduite par projets – Séminaire CIM	19-20 avril	Centre de promotion CIM-Genève, angle rue du Jura rue Gutenberg, Genève	CIM-Genève, case postale 8, 1211 Genève 7, tél. 022/340 12 04
HILSA Installations sanitaires, ferblanterie – Exposition	19-23 avril	Züsä, Zurich-Oerlikon	Züsä, Schaffhauserstrasse 364, 8050 Zurich, tél. 01/318 71 11
Conférence par Elisabeth et Martin Boesch, architectes, Zurich	Mercredi 20 avril 18 h	EPFL-DA, avenue de l'Eglise-Anglaise 12, Lausanne	EPFL-DA, avenue de l'Eglise-Anglaise 12, 1001 Lausanne, tél. 021/693 32 31
Le canevas de déclaration SIA des caractéristiques écologiques des matériaux de construction	20-21 avril	Lausanne	M ^{me} Th. Wolf, case postale 112, 1000 Lausanne 2, tél. 021/320 08 05
Hannover Messe – Salon industriel	20-27 avril	Hannovre (D)	Deutsche Messe AG, c/o Kuoni SA, Überlandstrasse 360, 8051 Zurich, tél. 01/325 24 40
RAVEL: Eclairage dans les bureaux, l'industrie et les surfaces de vente	21 avril	Gland (VD)	M ^{me} Th. Wolf, case postale 112, 1000 Lausanne 2, tél. 021/320 08 05
Quelques réflexions sur «décorer» les bâtiments publics – Lunch-débat avec Edgar Tripet	Jeudi 21 avril 12 h-13 h 45	Hôtel du Poisson, Auvier	SIA section neuchâteloise, secrétariat, chemin Vieux 8, 2003 Neuchâtel, tél. 038/30 37 72

Construction: quelle qualité offrir? Quels gains en attendre? Séminaire CIM Vaud + CIM Genève	Jeudi 21 avril 14-18 h	EPFL Ecublens, salle CM2	CIM Vaud, F. Kaestli, av. d'Ouchy 47, 1006 Lausanne, tél. 021/617 24 25
Conférence par José Luis Mateo, architecte, Barcelone - Ouverture de l'exposition	Jeudi 21 avril 17 h	EPFZ-Hönggerberg HIL, auditoire E3	gta Institut d'histoire et de théorie de l'architecture, EPFZ, 8093 Zurich, tél. 01/633 29 63
José Luis Mateo, MAP architectes, Barcelone - Exposition	22 avril-26 mai	EPFZ-Hönggerberg HIL, foyer d'architecture	gta Institut d'histoire et de théorie de l'architecture, EPFZ, 8093 Zurich, tél. 01/633 29 63
De Hennebique à Maillart – Conférence par Jacques Gubler, historien de l'architecture, EPFL	Lundi 25 avril 17 h 30	Ecole d'ingénieurs de Fribourg, route de la Fonderie 6, Fribourg	Ecole d'ingénieurs de Fribourg, section d'architecture, route de la Fonderie 6, 1700 Fribourg, tél. 037/24 68 04
Réaménager le territoire bâti, une tâche d'actualité	Mardi 26 avril	Martigny	M ^{me} Th. Wolf, case postale 112, 1000 Lausanne 2, tél. 021/320 08 05
RAVEL, un investissement futé – 4^e Journée RAVEL	Mardi 26 avril 9 h 45	Kursaal, Berne	M. Daniel Notter, CP 12, LESO-EPFL, 1015 Lausanne, tél. 021/693 45 49/50
Hans Schmidt: conférence inaugurale de l'exposition, par Martin Steinmann, professeur	Mercredi 27 avril 18 h	EPFL, dép. d'architecture, av. de l'Eglise-Anglaise 12, Lausanne	EPFL-DA, avenue de l'Eglise-Anglaise 12, 1001 Lausanne, tél. 021/693 32 31
RAVEL: Un circulateur 2x trop gros consomme 8x trop	Mercredi 27 avril	Montreux	M ^{me} Th. Wolf, case postale 112, 1000 Lausanne 2, tél. 021/320 08 05
Organisation et planification des travaux de rénovation	Mercredi 27 avril	Lausanne	M ^{me} Th. Wolf, case postale 112, 1000 Lausanne 2, tél. 021/320 08 05
Solvants, liquides inflammables: mesures de prévention des incendies, des explosions et des maladies professionnelles - Journée d'informa- tion sur les nouvelles règles CFST	Jeudi 28 avril	Hôtel Continental, Lausanne	CNA, Section chimie, av. de la Gare 19, 1001 Lausanne, tél. 021/317 06 20
Câblage de communication pour bâtiments: le manuel de l'ASE/SIA – Journée d'information	Mardi 3 mai	Hôtel Montreux-Palace, Montreux	ASE, Seefeldstrasse 301, 8008 Zurich, tél. 01/384 01 11
La maîtrise des coûts de rénovation à l'aide de la méthode des éléments	3 et 10 mai	Neuchâtel	M ^{me} Th. Wolf, case postale 112, 1000 Lausanne 2, tél. 021/320 08 05
Edward Quinn, photographe, Nice – Exposition	4 mai-31 juillet	Museum für Gestaltung, Ausstellungsstrasse 60, Zurich	Museum für Gestaltung, Ausstellungsstrasse 60, 8031 Zurich, tél. 01/271 69 45
PACER: Capteurs solaires pour le séchage en grange	Jeudi 5 mai	Ecole d'agriculture, Grange-Verney (VD)	M ^{me} Th. Wolf, case postale 112, 1000 Lausanne 2, tél. 021/320 08 05
RAVEL: Analyse de la consommation d'énergie	Jeudi 5 mai	Lausanne	M ^{me} Th. Wolf, case postale 112, 1000 Lausanne 2, tél. 021/320 08 05
Techniques sans tranchées: microtunnels, forages dirigés, etc. – Journée CHSTT	Vendredi 6 mai	EPFL Ecublens	Société suisse des travaux sans tranchées (CHSTT), chemin des Croisettes 22, 1066 Epalinges, tél. 021/653 53 11
La forêt espace vivant: une vision globale de la gestion forestière future – Journée annuelle de la FSPAP	Vendredi 6 mai 9 h 30	Hôtel Enge, Morat	Fondation suisse pour la protection et l'aménagement du paysage (FSPAP), Hirschengraben 11, 3011 Berne, tél. 031/312 20 01
MERIP – Diagnostic sommaire	Mardi 10 mai	Lausanne	M ^{me} Th. Wolf, case postale 112, 1000 Lausanne 2, tél. 021/320 08 05
Conception de structures avec des coques minces – Conférence par Heinz Isler, ingénieur civil, Berthoud	Mardi 10 mai 17 h 30	Ecole d'ingénieurs de Fribourg, route de la Fonderie 6, Fribourg	Ecole d'ingénieurs de Fribourg, section d'architecture, route de la Fonderie 6, 1700 Fribourg, tél. 037/24 68 04
Journée magistrale EPFL 1994	Mercredi 11 mai 17 h 15	EPFL Ecublens, salle polyvalente	EPFL, 1015 Lausanne, tél. 021/693 11 11

26-29.4 COMPUTER 94 BEAULIEU • LAUSANNE

OUVERT DE 9 À 18 H. - JEUDI 28.4 JUSQU'À 21 H. - ENTRÉE: FR. 10.- AVEC CATALOGUE

Deux expositions pour deux types de public

Malgré les difficultés que traverse la branche informatique, *Computer 94* accueillera près de 300 exposants représentatifs du marché dans les domaines de la gestion, de l'industrie, des arts graphiques, de la construction, des télécommunications, de la sécurité et de la formation. Sur quelque 22 500 m², l'exposition s'adresse, comme ses précédentes éditions, aux professionnels et responsables des unités informatiques de leurs entreprises.

En complément, et pour répondre aux vœux de plusieurs exposants, ainsi qu'aux attentes du public non professionnel, mais utilisateur de l'informatique, une nouvelle exposition baptisée *Computer at home* réunira une quinzaine d'exposants dans la halle 1 (bâtiment principal) du Palais de Beaulieu. Y seront présentés du matériel et des solutions intéressant aussi bien la petite entreprise de quelques employés, que Monsieur et Madame Tout-le-Monde pour des applications domestiques. Quant aux jeux électroniques, à l'animation vidéo et au scannage d'images, ils intéresseront sans doute plus particulièrement les jeunes.

COMPUTER 94 Lausanne



S e c t e u r CONSTRUCTION

Le secteur «Construction» à *Computer 94*

En dépit des conditions économiques peu propices, les professionnels de la construction ne peuvent se dispenser de suivre l'évolution des méthodes et instruments de travail de leur branche, et de se familiariser avec les nouveautés. Sous le patronage du CRB, le *Centre suisse d'études pour la rationalisation de la construction*, architectes, ingénieurs, entrepreneurs et responsables informatiques sont une nouvelle fois invités à se retrouver, **halle 12**, dans le secteur qui leur est spécifiquement destiné. Autour du stand du *CRB (1202)*, avec son centre d'information «TED pour la construction», les fournisseurs spécialisés présenteront les outils qu'ils ont développés pour ce domaine.

A voir à *Computer 94*

Halle 7, stand 730 (stand *Apple*): *BSI*, Bureau de service et d'ingénierie, B. Saugy & J.-C. Hadorn, ing. dipl. EPFL/SIA, Primerose 27, 1007 Lausanne, tél. 021/617 17 80

Le logiciel *HyperBird®* fonctionnant sur stations *Apple* de haut de gamme, est développé par *BSI* depuis 1989, pour

une gestion souple et conviviale des informations géographiques et des réseaux urbains. Un module de calcul des réseaux d'eau par éléments finis est désormais disponible, qui permet de calculer les pressions, les pertes de charge et les vitesses dans des réseaux d'environ 1000 tronçons principaux (équivalant à 3 à 5000 tronçons de base). Le calcul est effectué à partir de la base de données cadastrales du réseau sans qu'il soit nécessaire de définir un réseau simplifié, comme c'est généralement le cas avec les logiciels de calcul classiques. Les organes usuels (pompes, réservoirs, soupapes de décharge, etc.) sont pris en compte lors du calcul et la représentation graphique des résultats fait appel aux fonctionnalités d'*HyperBird*: débits, pressions et vitesses s'affichent en couleurs sur fond de plan géographique et cadastral. Enfin,

dernier développement en date pour l'accès quasi instantané et le travail pratiquement en temps réel sur des cartes nationales au 1:25 000, des plans d'ensemble au 1:5000, des plans cadastraux ou des photos aériennes ou satellites, *HyperBird®* a été couplé à *GigaView®*, un serveur d'images d'une puissance impressionnante mis au point par le *Laboratoire de systèmes périphériques* de l'EPFL et dont la commercialisation devrait débiter cette année encore. Un exemple de collaboration Haute école-bureau privé prouvant que la Suisse peut générer des applications et des produits informatiques à très forte valeur ajoutée.

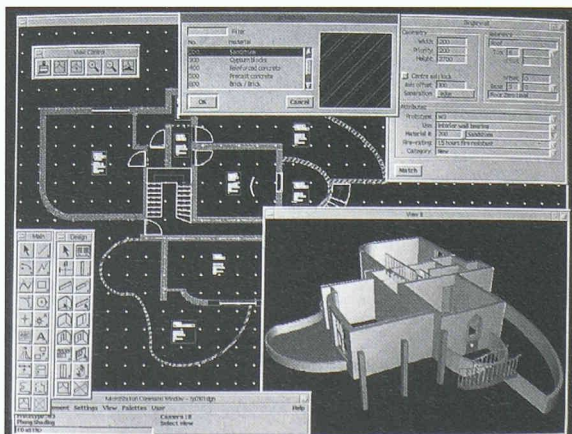
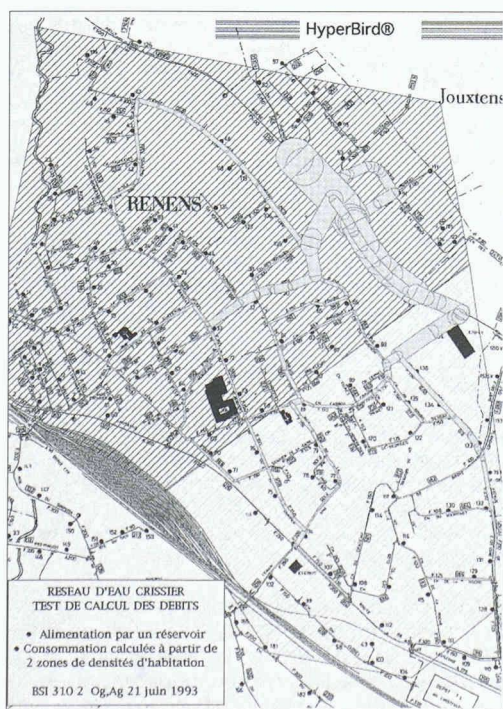
Halle 10, stand 1014: *CAD SYSTEMS*, Parc 141, 2300 La Chaux-de-Fonds, tél. 039/26 42 69

La maison *CAD SYSTEMS* assure la vente, l'installation, le service après-vente, ainsi que la formation et la fourniture du support matériel pour une nouveauté en Suisse romande: le logiciel *MegaCAD 4.0* pour DOS et Windows. Il s'agit d'un outil de CAO professionnel polyvalent, d'une grande simplicité d'emploi, qui n'en offre pas moins toutes les fonctions, raffinements et outils standards des plus grands logiciels de conception. Quant à son rapport qualité-prix, il devrait lui permettre de tenir tête à la plupart de ses concurrents. Dans sa version DOS, il s'adapte en outre à tous les PC et n'entraîne donc pas d'investissement matériel coûteux.

Halle 12, stand 1206: *JOBIN SA*, av. de Provence 10, 1000 Lausanne 20, tél. 021/625 60 22

Si la qualité architecturale et la fiabilité technique demeurent les composantes essentielles d'une construction, aujourd'hui plus que jamais, la planification des frais, des premières études à la livraison de l'ouvrage, prend une importance croissante. Pour répondre aux exigences financières liées à la construction, la maison *JOBIN*, représentante exclusive des produits *Roland Messerli*, présentera les possibilités pratiques de la méthode de planification des frais par éléments du CRB, alliées à l'utilisation du logiciel informatique *Messerli-éléments* sous Windows. Une méthode qui atteint sa pleine efficacité en liaison directe avec les logiciels de dessin assisté *Messerli-CAD*, sous Unix, et de soumissions *Messerli-Gestion d'ouvrages*, par la récupération des avant-métrés du dessin, la création de la soumission et l'établissement d'un devis chiffré précis. En ce qui concerne le matériel enfin, *JOBIN*, déjà distributeur officiel des produits *Olivetti*, *Brother* et *Asi*, est également devenu représentant des marques *Compaq* et *Hewlett Packard*.

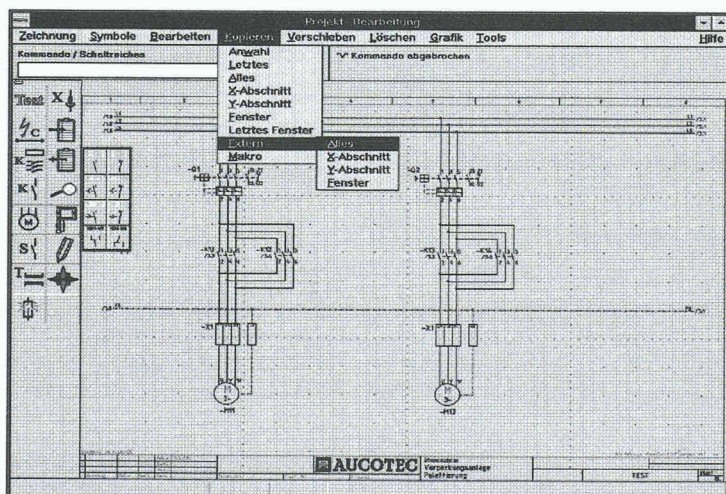
Halle 12, stand 1201: *RZW, Walder & Trüb Informatique SA*, route de la Combe 1, 1260 Nyon, tél. 022/362 48 90
Toujours à la pointe des solutions CAO pour le bâtiment en Suisse, la maison *RZW* peut en outre se féliciter de la progression que connaît actuellement l'application du logiciel



26-30.4 COMPUTER AT HOME BEAULIEU • LAUSANNE

OUVERT DE 14 À 21 H. - SAMEDI DE 10 À 17 H. - ENTRÉE: FR. 5.-

speedikon à la gestion technique du patrimoine immobilier, en particulier avec le projet ISBB de l'Office des constructions fédérales, qui couvre l'ensemble des bâtiments de la Confédération. RZW présentera deux nouveautés à l'occasion de *Computer 94*: *speedikon M*, spécialement destiné aux architectes, et la toute nouvelle version 8 de *speedikon*. Fusion de deux produits éprouvés, *speedikon M* réunit l'efficacité et la puissance de *speedikon* dans le domaine du bâtiment aux performances et à la convivialité de *MicroStation*, produit de la société *Intergraph*. Avec des objets 3D intelligents (parois, poutres, dalles, etc.), l'architecte introduit un modèle 3D de bâtiment à partir duquel il obtient ensuite automatiquement plans, coupes, perspectives à différentes échelles, métrés, etc. Quant à l'interface graphique de *MicroStation*, très intuitive (icônes, boîtes de dialogue), elle assure un apprentissage très rapide.



ELCAD: premier logiciel CAD pour électriciens fonctionnant sous MS-Windows (ROTRING, halle 9, stand 901)

Halle 10, stand 1050: Institut de microtechnique de l'EPFL, professeur C. Burckhardt, tél. 021/693 38 31

Sur le stand animé par l'Institut de microtechnique (IMT) de l'EPFL, le visiteur pourra découvrir la téléopération d'un système robotisé à l'aide d'une interface basée sur la réalité virtuelle et d'un dispositif de vision artificielle. Face aux opérations très délicates qu'implique la manipulation à distance selon les approches classiques, et aux techniques encore trop embryonnaires de l'intelligence artificielle pour résoudre les problèmes rencontrés par des machines évoluant dans un environnement non contraint, l'idée proposée par le groupe «vision» de l'IMT est de recourir à l'opérateur humain pour définir et, si nécessaire, superviser la tâche via une interface de type réalité virtuelle. Les mondes virtuels apportent en effet un outil performant pour gérer des robots: l'opérateur est plongé dans un espace tridimensionnel contenant les modèles de l'environnement et de la machine avec laquelle il doit travailler. Il est en interaction directe avec les composants virtuels, qu'il peut manipuler intuitivement pour générer des manœuvres complexes, visualiser les tâches qu'il a créées dynamiquement, puis les optimiser au besoin.

L'approche a été testée avec succès par le groupe «vision» de l'IMT dans le domaine de la robotique (classique, mobile). A l'occasion de *Computer 94*, une démonstration de ses principes et de ses avantages sera réalisée avec un petit robot de laboratoire à coordonnées angulaires. Les visiteurs pourront tester la convivialité d'une interface homme-robot basée sur les mondes virtuels, en définissant eux-mêmes les tâches que la machine devra accomplir. Le groupe «vision» étend actuellement ses travaux à des domaines aussi variés

que la chirurgie endoscopique (développement d'un outil d'entraînement aux gestes opératoires pour les chirurgiens) et à la microrobotique (machines évoluant dans des univers de quelques millimètres cubes) qui sont autant de secteurs dans lesquels l'EPFL renforce son activité.

Halle 9, stand 901: ROTRING (Suisse) SA, Riedstrasse 14, 8953 Dietikon, tél. 01/740 20 21

Les nouveautés de ROTRING en matière d'informatique technique comprennent la version adaptée à Windows du logiciel de CAO ELCAD destiné aux applications électriques et pneumatiques, un nouveau module de documentation nommé CAESAR pour l'entretien et l'actualisation d'installations techniques, ainsi que *DeviCAD*, une solution complète pour la conception d'installations électriques, avec liaison pour l'établissement des soumissions selon le système tarifaire USIE. Enfin, à titre de partenaire autorisé du fournisseur Autodesk, ROTRING présentera encore *AutoCAD LT*, un nouveau logiciel de construction performant.

Halle 13, stand 1324: INFOLEARN, 13, rue Gambetta, 1815 Clarens-Montreux, tél. 021/964 11 19

D'abord succursale romande d'IAT AG (Baden) établie à Clarens en 1989, la société INFOLEARN a été reprise sous ce nom par ses cadres en 1992. Spécialisée dans la formation et l'assistance à l'utilisation de l'informatique pour les entreprises et administrations, ses principaux domaines d'intervention concernent la bureautique, la CAO, la PAO, les langages de programmation, les réseaux et les liaisons PC/mini. Cette année, INFOLEARN a également repris les activités romandes de GLOBUDATA et, forte d'une vingtaine de professionnels, est devenue le premier groupe romand de formation en informatique, avec des implantations à Genève, Clarens-Montreux, Yverdon et Lausanne (deux centres).

Cinq nouvelles prestations de l'entreprise seront présentées à *Computer 94*: un service d'accompagnement de projets pour développeurs sur *Visual Basic*, *Access* et *Excel*; des formations de mise à jour, notamment sur les nouvelles versions de *Word 6*, *WordPerfect 6* et *Excel 5*; une formation complète de PAO pour les arts graphiques qui intègre les produits *XPress*, *Photoshop* et *Freehand*; l'intervention d'assistance-formation sur site pour optimiser le fonctionnement et l'utilisation des différents outils informatiques d'une entreprise et, enfin, un service d'assistance téléphonique immédiate (157 61 21) pour résoudre les problèmes d'utilisation des principaux logiciels de bureautique, de PAO ou de CAO.

Halle 18: IBM et ses partenaires

IBM Suisse, Service d'information, 26, quai du Général-Guisan, 8002 Zurich, tél. 01/207 21 11

Pour cette édition 94 du salon, IBM et plus d'une vingtaine de ses partenaires ont changé d'emplacement et de style. L'espace IBM est aménagé pour la première fois halle 18 et devient des plus animés, grâce notamment au développement du multimédia, largement ouvert sur les activités de loisir et conçu comme un véritable instrument interactif au service du public.

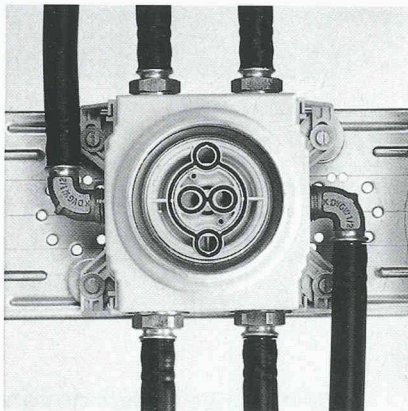
Dans tous les secteurs, l'heure est aux développements technologiques débouchant sur des solutions qui, au-delà de l'amélioration de la productivité, visent à accroître directement la compétitivité des entreprises. L'attraction du stand IBM est sans doute l'intégration de deux domaines tout juste issus des possibilités les plus récentes de l'informatique: la PAO destinée aux cols blancs et le bureau mobile.

Enfin, l'exposition est encore l'occasion de montrer l'évolution des lignes de produits IBM et nombre d'applications remarquables. Ainsi, l'AS/400 est devenu portable, le RISC System/6000 écrit des rapports que lui dictent des médecins, et un portable offre le multimédia dans une mallette.

HILSA 94

Zurich, 19-23 avril 1994

Techniques sanitaires, robinetterie et accessoires



Le système à double renvoi de l'aquaprise WS permet de construire des réseaux sans intersections, ce qui simplifie notablement l'agencement des conduites d'eau chaude et d'eau froide.

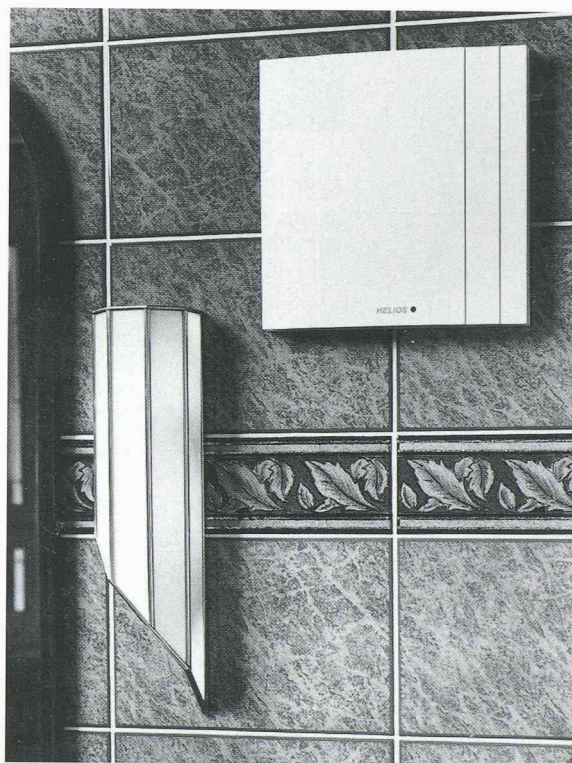
GEBERIT sera présent à la HILSA, halle 2.1, stands 101 et 102, avec une riche palette de produits et services: système d'installation *GEBERIT GIS* assisté par ordinateur, assortiment élargi de tubes composites *MEPLA* et d'écoulements insonorisés *PE-Silent* et, encore, deux nouveautés à fort impact: la naissance d'eau *PLUVIA* pour l'évacuation des eaux pluviales et l'aquaprise *WS*, une première mondiale promise à un bel avenir. Cette dernière est un système à double renvoi autorisant la construction de réseaux sans intersections, ce qui simplifie notablement l'agencement des conduites d'eau chaude et d'eau froide. Résultat: une économie de travail et de matériel, ainsi qu'une souplesse d'installation accrue.

GEBERIT SA, case postale 1575,
8640 Rapperswil SG, tél. 055/21 61 11

Proposant une vaste gamme d'appareils diversifiés et novateurs pour la production d'eau chaude, la maison *CIPAG* se présentera en force à la Hilsa 94, halle 2.3, stand 2.310. Cette exposition étant toutefois réservée aux systèmes purement électriques, les solutions et programmes multi-énergies également développés par ce fabriquant dynamique n'y seront pas présentés, alors qu'ils méritent une mention. En réponse à une conjoncture difficile, celui-ci a en effet choisi de mobiliser ses ressources internes autour du développement et de l'application de nouvelles techniques porteuses d'économies d'énergie. Dans le cadre du programme Energie 2000, notamment, *CIPAG* a mis au point un chauffe-eau équipé d'un échangeur de chaleur multi-énergies, combiné à un corps de chauffe électrique traditionnel, ce dernier n'intervenant que pour assurer le complément de chauffe en hiver. Un système qui permet une réduction de consommation d'électricité pouvant atteindre 45% par rapport à une solution traditionnelle. Enfin, *CIPAG* fournit également des chaudières, des systèmes de régulation, des échangeurs à plaques ou tubulaires et étudie exactement les besoins des utilisateurs, afin d'y répondre par des applications individualisées.

*CIPAG SA, techniques d'énergies
et construction d'appareils,
1604 Puidoux-Gare, tél. 021/946 25 21*

Spécialiste de la ventilation, la maison *HELIOS* présentera à la HILSA la dernière génération de son système monogaine *ELS*, utilisé avec succès depuis des années dans la construction d'immeubles. Transformée et améliorée, la nouvelle gamme de produits concilie esthétique et développements techniques de pointe, dans des appareils de ventilation



Le système monogaine *HELIOS ELS*

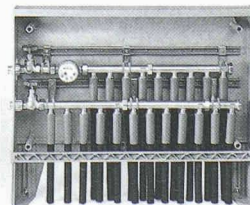
pratiquement inaudibles (isolation acoustique et hélice perfectionnée), munis d'un témoin d'encrassement pour le changement de filtre et au montage/entretien facilité par un raccordement embrochable simplifié. Renseignements, catalogue *ELS* avec devis et nouvelle application informatique pour la conception: chez *HELIOS*, halle 2.2, stand 218.

*Ventilateurs HELIOS SA,
Steinackerstrasse 36, 8902 Urdorf, tél. 011/734 36 36*

Chez *J.+R. GUNZENHAUSER SA*, la pince de sertissage dim. 20, présentée aux spécialistes en 1993, sera proposée dès le mois de mai 1994 dans un coffret de montage combiné d16/d20, que les utilisateurs pourront découvrir à la HILSA, halle 1.1, stand 101. Le nouveau coffret à encastrer en matériau recyclé à des raccords avec bague de serrage à rebord pour les dimensions d25 et d32, ainsi qu'un système d'installation à montage apparent aisé pour les dimensions d16 et d20 viennent ainsi compléter la palette des produits *Sanipex*. Dans le domaine de la robinetterie, le bon vieux

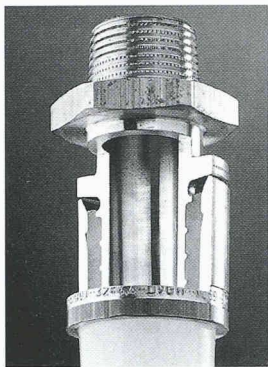
groupe de sûreté *Junior* cède la place au nouveau groupe de sûreté pour chauffe-eau, et des robinets obliques inédits, à filetage extérieur, compatibles avec tous les systèmes d'installation, viennent élargir la gamme de la fabrique de robinetterie/fonderie *JRG*.

*J. + R. GUNZENHAUSER SA,
case postale, 4450 Sissach,
tél. 061/975 22 22*



Boîtier encastrable en matériau recyclable

Quant à l'entreprise *REHAU*, elle présentera son système d'installation domestique *HIS 311* à douille coulissante, maintenant complété de 16 à 63 mm. Simple, sûr et ne nuisant pas à l'environnement, également applicable au

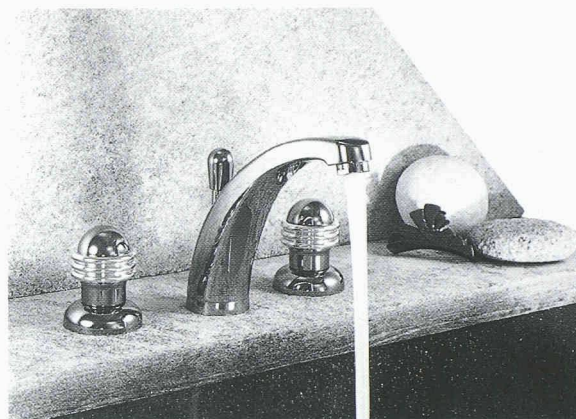


Coupe de la douille coulissante HIS 311

chauffage par le sol et au raccordement aux corps de chauffe, ce système fait appel à une technique exclusive de raccord indesserrable à douille coulissante, auquel se rattachent des tuyaux en polyéthylène flexibles, faciles à poser et très résistants. REHAU attend les spécialistes pour une démonstration complète, halle 1, stand 127.

REHAU S.a. r.l, Aeschistrasse 17, 3110 Münsingen, tél. 031/720 21 20

Pour la Fonderie et robinetterie genevoise KUGLER, 1994 marque le 140^e anniversaire de la maison, qui invite les spécialistes à glaner de nouvelles idées de projets en visitant son exposition à la HILSA. Produits novateurs pour des



Collection ALEXIA, batterie à trois trous.

(Photo Piraud & Grivel)

économies d'eau et d'énergie, collections complètes avec accessoires de salles de bains, et robinetterie de luxe adaptée aux besoins du marché leur seront présentés au stand 119, halle 1.1.

KUGLER SA, 19, av. de la Jonction, case postale 240, 1211 Genève 8, tél. 022/322 15 15

Produits routiers: contrat entre SIKA AG et PRODO SA

Les directions des entreprises Sika AG – au nom de son département CTW-Strassenbaustoffe, à Muttentz, et de sa société BITUMULS AG, à Olten – et PRODO SA, à Domdidier, ont, d'un commun accord, décidé d'accentuer leur collaboration et de l'officialiser par un contrat en bonne et due forme.

Aux termes de cet accord, PRODO SA assure seule, dès le 1^{er} janvier 1994, la vente directe de ses produits routiers, de ceux de CTW-Strassenbaustoffe et de BITUMULS AG dans toute la Suisse romande, à partir de son dépôt de Domdidier. D'autre part, PRODO SA confie à CTW-Strassenbaustoffe la fabrication des produits routiers qu'elle confectionne actuellement à Domdidier. En outre, PRODO SA maintient à Domdidier le dépôt et la vente, pour toute la Suisse romande, des produits polymères Styrelf de la société ELF Oil (Switzerland) SA, des liants spéciaux routiers de la société française Cochery Bourdin Chaussé et des produits géotextiles Bidim pour lesquels PRODO SA a la représentation, et dont les ventes seront assurées par elle en Suisse romande et par BITUMULS AG en Suisse allemande.

La coopération ainsi mise en place a pour buts d'établir une présence accrue sur le marché, de bénéficier des effets de synergie au niveau des achats, de la production et de la vente, et d'intensifier le service à la clientèle.

Certificat SQS pour SikaTravaux

En outre, SikaTravaux, le département d'exécution du groupe Sika à Zurich, avec des succursales réparties dans toute la Suisse, est la première entreprise spécialisée de la construction à avoir obtenu le certificat de l'Association suisse pour les certificats d'assurance qualité (SQS). Appliquant de façon prépondérante les techniques et produits Sika, les activités de l'entreprise englobent la protection, l'assainissement et l'étanchéité, dans les domaines du bâtiment et du génie civil, ainsi que les travaux d'étanchéité, de consolidation et de béton projeté pour les ouvrages souterrains.

Afin d'assurer la qualité de ces interventions, Sika s'est fixé comme objectif de se doter d'un système d'assurance qualité selon la norme ISO 9000/EN 29000, non seulement pour le développement et la fabrication (1^{er} certificat obtenu en 1986), mais de l'étendre aux prestations sur les ouvrages. Durant l'année écoulée, SikaTravaux a ainsi réussi avec succès son premier audit externe et obtenu, au 30 décembre 1993, le certificat SQS enregistré sous le numéro 10948-01. L'entreprise remplit dès lors les exigences de la norme ISO 9002/EN 29002, qui décrivent l'assurance qualité dans la production et l'exécution.

Gestion des projets de construction

Lors de la sortie du CFE – Code des frais par éléments, édité par le Centre suisse d'études pour la rationalisation de la construction (CRB) en 1991, la société LOCO-TECHNOLOGIE SA était la seule entreprise en Suisse à créer et à faire homologuer son propre logiciel de calcul des coûts par éléments, tout en l'utilisant dans le cadre de ses activités dans le domaine de l'économie de la construction. Cette expérience unique lui a permis d'innover en matière de gestion de la construction.

Afin de permettre aux maîtres d'ouvrages et à leurs mandataires d'appliquer cette nouvelle technique de travail, LOCO-TECHNOLOGIE a décidé de développer des supports d'application qui englobent également l'établissement du devis général détaillé et le contrôle des coûts. Elle en a profité pour assurer aussi le lien entre le CFE et le CFC, et concevoir les outils d'analyse permettant d'exploiter les résultats pour enrichir les banques de données.

Le devis général, comme l'offre d'une entreprise générale, est la clef de voûte de la maîtrise du coût de construction. Le nouveau logiciel permet l'élaboration d'un devis général détaillé grâce à l'introduction d'un découpage en sous-éléments, à la transposition du CFE au CFC, et au calcul intégré des avant-métrés. Il lie ainsi la planification des coûts par éléments à une gestion classique par le Code des frais de construction. Par le même procédé, l'intégration des devis des ingénieurs spécialisés permet d'obtenir les minutes du devis général dans un seul document de base.

Le contrôle des coûts par éléments tire le meilleur parti de la nouvelle méthode, car le logiciel associe automatiquement les paramètres quantitatifs d'un projet à l'analyse de son coût, tant au stade de la conception, qu'à celui de la réalisation et, bien sûr, lors de l'établissement du décompte final. Enfin, la réutilisation possible des données rationalise considérablement le travail des mandataires.

L'utilisation de ces instruments demande cependant une certaine rigueur et un accompagnement méthodologique; c'est pourquoi les logiciels ne sont pas commercialisés, mais mis à disposition des partenaires et clients de LOCO-TECHNOLOGIE SA dans le cadre de mandats d'assistance, lors de l'introduction de la méthode par éléments dans l'organisation d'un projet ou dans un atelier d'architectes.

LOCO-TECHNOLOGIE SA,
Société pour le traitement
économique des projets de construction,
Rue du Simplon 34, case postale 998,
1001 Lausanne, tél. 021/617 64 44