

Zeitschrift: Ingénieurs et architectes suisses
Band: 120 (1994)
Heft: 8

Werbung

Nutzungsbedingungen

Die ETH-Bibliothek ist die Anbieterin der digitalisierten Zeitschriften auf E-Periodica. Sie besitzt keine Urheberrechte an den Zeitschriften und ist nicht verantwortlich für deren Inhalte. Die Rechte liegen in der Regel bei den Herausgebern beziehungsweise den externen Rechteinhabern. Das Veröffentlichen von Bildern in Print- und Online-Publikationen sowie auf Social Media-Kanälen oder Webseiten ist nur mit vorheriger Genehmigung der Rechteinhaber erlaubt. [Mehr erfahren](#)

Conditions d'utilisation

L'ETH Library est le fournisseur des revues numérisées. Elle ne détient aucun droit d'auteur sur les revues et n'est pas responsable de leur contenu. En règle générale, les droits sont détenus par les éditeurs ou les détenteurs de droits externes. La reproduction d'images dans des publications imprimées ou en ligne ainsi que sur des canaux de médias sociaux ou des sites web n'est autorisée qu'avec l'accord préalable des détenteurs des droits. [En savoir plus](#)

Terms of use

The ETH Library is the provider of the digitised journals. It does not own any copyrights to the journals and is not responsible for their content. The rights usually lie with the publishers or the external rights holders. Publishing images in print and online publications, as well as on social media channels or websites, is only permitted with the prior consent of the rights holders. [Find out more](#)

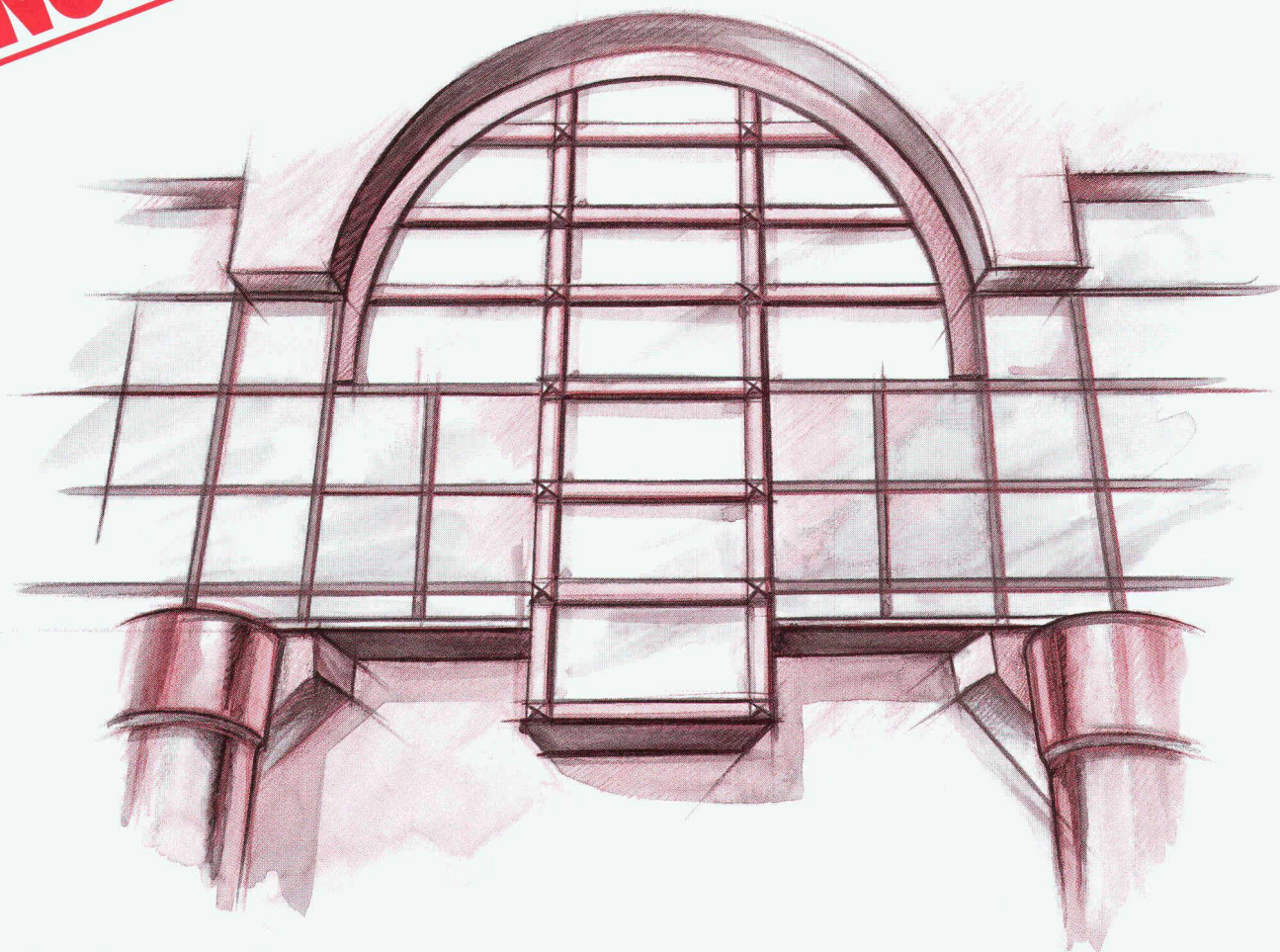
Download PDF: 03.02.2026

ETH-Bibliothek Zürich, E-Periodica, <https://www.e-periodica.ch>

NOUVEAU

Les fenêtres Internorm s'ouvrent sur des perspectives encore meilleures

WYSS & PARTNER / NEAA



En intégrant les nouvelles fenêtres Internorm dans leurs projets, les architectes se donnent des chances supplémentaires de succès, car les nouvelles fenêtres d'Internorm sont encore plus belles, elles isolent encore mieux, durent encore plus longtemps et sont encore plus respectueuses de l'environnement.

Esthétiques

Cadres légers, aux bords arrondis, s'intégrant harmonieusement dans la façade, fabrication très soignée, poignées softline.

Techniquement parfaites

Système à 3 chambres, 3 joints, excellente isolation (valeur k), nouvelle profondeur d'encastrement de 68 mm, indéformables, des dizaines d'années sans entretien.

Respectueuses de l'environnement

Peu de silicone, peu de colle, mélange de matières synthétiques exempt de métaux lourds, recyclage écologique après des décennies.

Pour vos clients aussi, les perspectives sont encore meilleures avec les fenêtres Internorm. Ils vous remercieront de les leur proposer.

Internorm®
L A F E N E T R E

Infe AG, Hinterbergstrasse 15, 6330 Cham
Tél. 042 42 03 26, fax 042 42 03 32

Il suffit d'un coup de fil au 155 50 58
pour nous demander la documentation
complète et gratuite sur les nouvelles
fenêtres Internorm. Même
le coup de fil est gratuit.



Réfection et construction de canaux cheminées

- En inox de fabrication suisse (système Rutz et Obrist)
- Pose du nouveau conduit de gaz RMB HT-160
- Ecologique et de sûreté absolue!

Devis et renseignements sans engagement

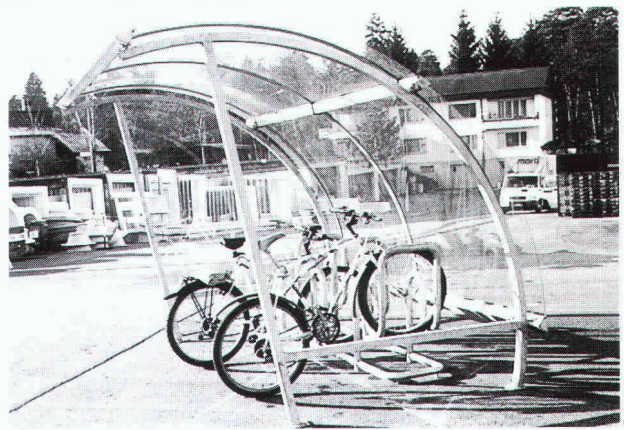
Renommé depuis 1956

Obrist & co

Rue des Parcs 112
2006 Neuchâtel

Tél. 038 31 31 20
Fax 038 30 55 01

B 4895



B 4962

Real

– Systèmes de stationnements pour bicyclettes – Introduit de nouvelles normes

- Sécurité solide pour la bicyclette
- Ménage jantes et cadres
- Economie de place
- Design moderne

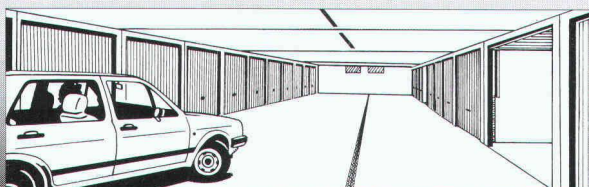
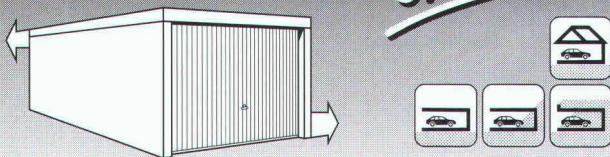
Notre expérience – votre avantage

Représentation: MULTIBAT S.A., En Budron E/9,
1052 Le Mont s/Lausanne, Tél. 021/652 77 00, Fax 021/652 77 16

real ag

CH-3603 THUN
TELEFON 033 220101
TELEFAX 033 220106

FRISBA Garages



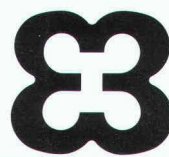
FRISBA SA, 1095 Lutry
Tél. 021-791 13 33, Fax 021-791 51 57

B 4945

VOTRE PARTENAIRE POUR LES BOIS IMPRÉGNÉS EN AUTOCLAVE

★ Piquets ★ Tuteurs ★ 1/2 perches ★ Clôtures ★ Barrières ★
Bois ronds pour palissades ★ Traverses neuves ou usagées ★
Pergolas ★ Jeux ★ Bacs à fleurs ★ Tonnelles ★ Silos à compost ★
Meubles de jardin ★ etc...

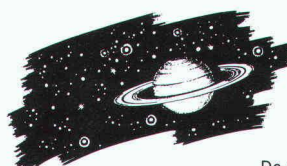
Service de livraison dans toute la Suisse romande



EGGER BOIS SA
CH - 1084 CARROUGE

Tél.: 021/903 12 77 - Fax: 021/903 33 38

Lors de votre prochain voyage,
n'oubliez pas l'Intertours-Winterthur.



winterthur

De nous, vous pouvez attendre plus.

Direction régionale de Lausanne
Avenue Benjamin-Constant 1 - 1002 LAUSANNE
Tél. 021/319 51 11 - Fax 021/319 54 20



B 4987

La nouvelle génération de protection du soubassement dans le bâtiment, les constructions souterraines et les travaux publics: **DELTA-MS**

DELTA-MS: La nouvelle dimension de sécurité. Brevets déposés.

Pour étanchéités et sols perméables (DIN 18195, DTU 2011, ÖNORM B 2209, BSS 1802, 1990).

► **Nouveau et uniquement de Dörken: résistance maximale à la compression (250 kN/m²).**

► **Nouveau et uniquement de Dörken: plus de 1800 excroissances par m².**

Avec ce nombre multiplié d'excroissances, répartition encore plus favorable de la poussée des terres et charge ponctuelle plus faible.

► **Nouveau et uniquement de Dörken: le bord de recouvrement lisse.**

Les avantages: s'adapte avec une précision toujours meilleure verticalement et horizontalement, raccordement plus précis. Utilisation aisée de bandes d'étanchéité.

► **Nouveau et uniquement de Dörken: la structure alvéolaire diagonale.**

Les avantages: pliage rectiligne et façonnage des coins avec des arêtes impeccables (d'où protection sûre aux coins).

► **Nouveau et uniquement de Dörken: la bande orange avec logo DELTA-MS.**

Le signe de reconnaissance de la nouvelle qualité de Dörken au premier coup d'œil.

Pour toute information détaillée contactez nous!

**Dörken
protège les
chantiers**

Dörken S. A.
Case postale 5 21
Riehenstrasse 62 a
4021 Bâle
Tél.: 0 61/6 81 06 30
Télécopie: 0 61/6 81 11 87

Economistes de la construction.

Notre domaine d'activité est le traitement économique des projets de construction.

Notre métier résulte de la somme d'un savoir-faire multidisciplinaire, intégrant les compétences techniques et économiques, dans le respect des paramètres esthétiques, ainsi qu'une parfaite maîtrise de l'informatique.

Nous sommes en priorité les partenaires de l'architecte.

Selon les besoins, nous assistons directement le maître de l'ouvrage.

Nous intervenons aux niveaux:

étude de faisabilité,
définition des besoins et établissement du cahier des charges,
préparation de concours d'architectes,
assistance au pilotage du projet,
estimation par la méthode par éléments,
devis général détaillé par la méthode par éléments et CFC,
contrôle des coûts par la méthode par éléments,
établissement des dossiers d'exécution,
service de dessin par CAO – images de synthèse et animations
plannings stratégiques et plannings d'exécution

Nous avons le know-how et des services informatiques intégrés:

informatisation des projets de construction,
mises en réseaux, etc.,
hardware Hewlett-Packard.

Nous avons développé nos propres supports:

LOCOWARE, système de gestion de projet intégral
LOCO-DESSIN, système de CAO basé sur Autocad
LOCO-ÉLÉMENT, version 6.TP, estimation selon la méthode par éléments
LOCO-ÉLÉMENT, version 6.2, système de gestion intégrale.






REVÊTEMENTS ISOLATION FAÇADES AÉRÉES

Application de systèmes
modernes et éprouvés pour

**LA RÉNOVATION ET LES
CONSTRUCTIONS NEUVES**

R
ROCPAN SA

1635 La Tour-de-Trême

 Bureau : 029 / 2 42 58
Usine : 029 / 2 50 55
Fax : 029 / 2 14 06

B 3984

DEJO

Dejo SA, Boîte postale, 3360 Herzogenbuchsee, Tél. 063 61 56 71

Grilles Dejo

**Des grilles livrées dans
toutes les
dimensions souhaitées**

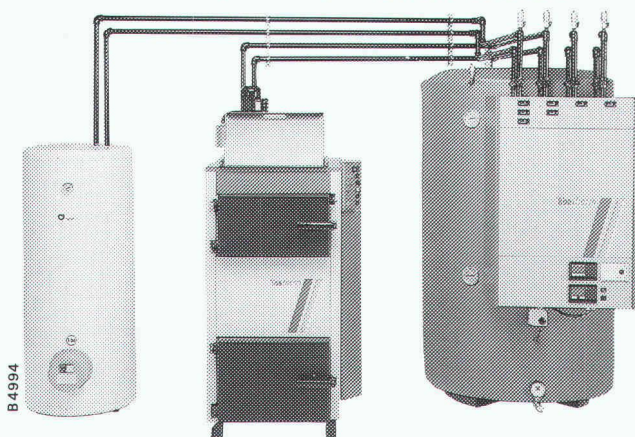
Grilles embouties, grilles embouties et soudées,
marches Dejogrip. Pour disposer de notre
catalogue technique plus complets,

**téléphonez-nous au:
063 61 56 71**

Zysset

B1638

TIBAtherm: chauffage à bûches tout confort, à moindres frais.



**TIBAtherm vous
propose un système
complet de
chauffage à bûches,
aux éléments
parfaitement
complémentaires:**

**mettez le bois,
allumez et pressez
la touche de
fontionnement.**

**Chaleur sûre, à
longueur de journée.**

**TIBAtherm – le bon
usage d'une énergie
renouvelable.**



TIBA SA
Rue des Tunnels 38
2006 Neuchâtel
Tél. 038 / 30 60 90
Fax 038 / 30 61 91

Je veux en savoir davantage sur:

- ☐ Chauffages à bûches, ☐ Chauffages à copeaux, ☐ Cuisinières-chauffage central,
☐ Cuisinières à bois et combinées, ☐ Poêles-autonomes, ☐ Poêles-cheminées

Nom, prénom:

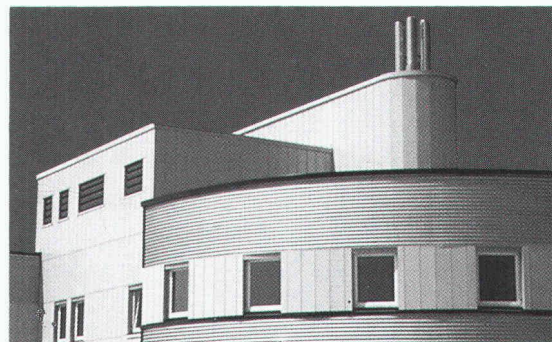
Rue, No:

NPA, localité:

Téléphone:

IAS

Le grand programme d'éléments



de construction Hoesch

Les systèmes de
construction Hoesch
étendent maintenant
à la Suisse le succès
des éléments préfab-
riqués de construc-
tion Hoesch pour les
toitures, les murs et
les plafonds, ayant
fait leurs preuves
dans le bâtiment in-
dustriel.
Et les voici, ces
composants de con-

struction Hoesch, re-
nommés et éprouvés:

Hoesch isodach®
Hoesch isodach
integral®
Hoesch isowand®
Hoesch isowand
integral®
Hoesch isowand NB;
Hoesch isowand
W 60/W 90

Hoesch Profil
TRP 200

Hoesch Trapezprofil
Hoesch Träger
sigma®

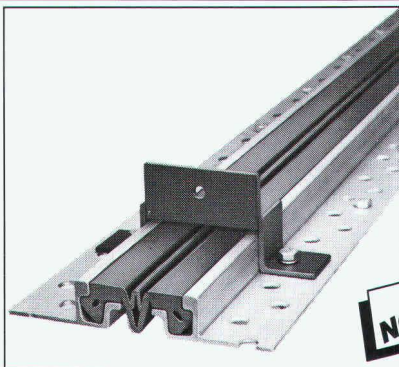
Hoesch Siegerlandwerke GmbH

Panel Systems,
Industriest. 404 - CH-5242 Lupfig
Téléphone: (056) 94 94 74
Téléfax: (056) 94 94 76



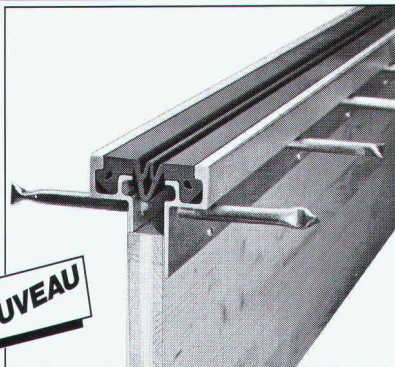
JOINTS DE DILATATION TENZA GRIP SILENT

B4958



NOUVEAU

Nous offrons un vaste assortiment de joints de dilatation TENSA étanches à l'eau pour la construction et le génie civil.



Ces joints de dilatation s'installent simplement. Par exemple dans le coffrage ou par chevillage.

Bâtir et étancher vos problèmes sont nos préoccupations.



PROCEQ SA
Avenue Druey 14
CH-1018 Lausanne
Téléphone 021/646 33 77
Téléfax 021/646 33 79

proceq



SEMA

B4918

Plus de 100 variantes
Garages en béton

- Garages souterrains en système modulaire
- Portes/ouvrures-portes
- Toits 2 pans/appentis
- Acrotères/Bacs à fleurs

4702 Oensingen
062 76 22 77, Fax 062 76 21 39

DALLE MIXTE BOIS-BÉTON

Solide et esthétique, amélioration phonique.
Idéal pour rénovation, maintien des solives existantes.
Amélioration de résistance au feu.

Entreprise de **Constructions d'Ouvrages en Bois**

Solution rapide, simple, économique et fiable
dans le neuf comme en rénovation.

ECO BOIS SA

Maîtrise fédérale

1536 Combremont-le-Petit
Tél. 037/66 14 77
Fax 037/66 15 87

B 5006

Fondation Village d'enfants



**Aide aux enfants
en détresse
en Suisse et dans le
tiers monde**

**CCP - 90 - 7722 - 4
St-Gall**

Régie des annonces : IVA...

L'information

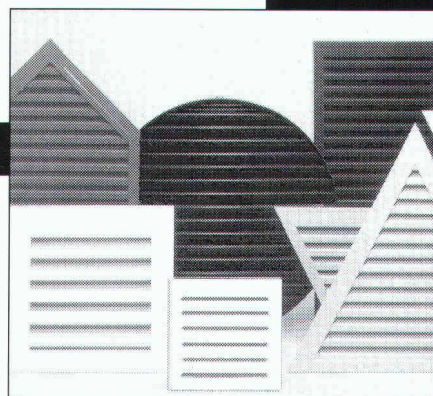
est également présente
dans les annonces de
la revue "Ingénieurs et
architectes suisses",
c'est pourquoi elles
sont lues.

Profitez-en pour mieux faire connaître vos produits!



GRILLES Alu

**toutes formes
toutes couleurs**

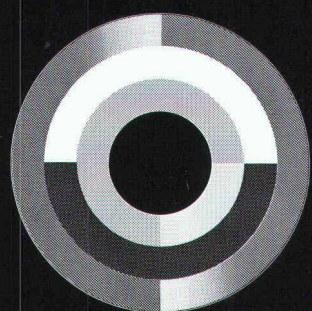


Mofor SFS

1530 Payerne,
1228 Plan-les-Ouates

Tél. 037-62 11 11
Tél. 022-794 34 24

Fax 037-61 30 74
Fax 022-794 41 80



HILSA94

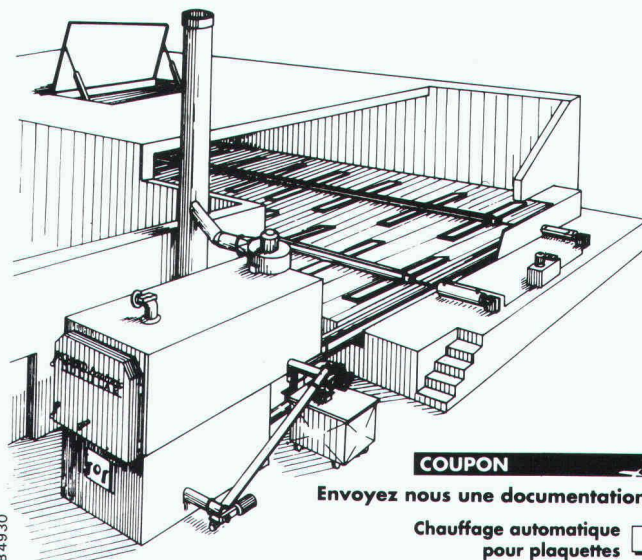
**Foire internationale pour la
technologie des installations
sanitaires et de ferblanterie
Züscha Zurich, 19.-23. 4. 1994**

**Ma, Je, Ve 9-18 h · Me 9-20 h · Sa 9-13 h
Renseignement: tél. 01-318 71 11**

B4954

Chauffage au bois Schmid, la référence !

**SCHMID Pyrotronic
MODULAR**



B4930

COUPON

Envoyez nous une documentation :

Chauffage automatique ☐
pour plaquettes

SCHMID

Nom _____

Schmid SA, Chaudières à bois
1510 Moudon
Tél. 021/905 35 55
Fax 021/905 35 59

Rue _____

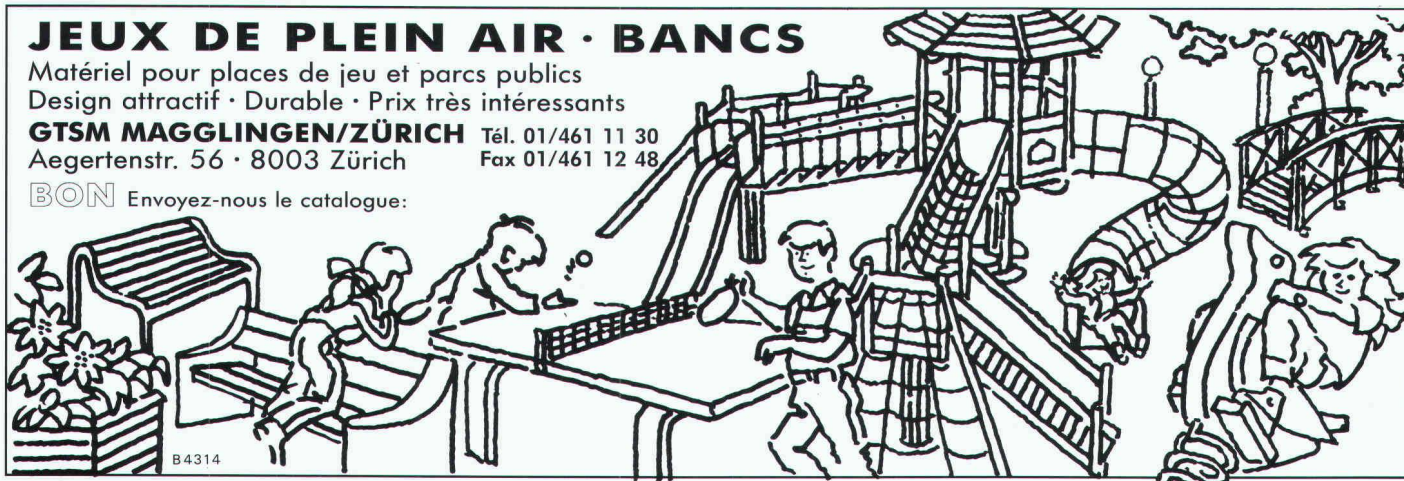
NP/Lieu _____

JEUX DE PLEIN AIR · BANCS

Matériel pour places de jeu et parcs publics
Design attractif · Durable · Prix très intéressants

GTS MAGGLINGEN/ZÜRICH Tél. 01/461 11 30
Aegertenstr. 56 · 8003 Zürich Fax 01/461 12 48

BON Envoyez-nous le catalogue:



B4314

Qui fait quoi?

Abris, piscines

EURÉKA SA, abris piscines
Avry-sur-Matran, 1754 Rosée/FR
Tél. 037/301 001, fax 037/302 902

Agencements entreprises, collectivités, bureaux, restaurants
TUBAC SA, 1401 Yverdon-les-Bains
Tél. 024/21 42 36, fax 024/21 84 45

Assainissement de conduites système LSE

Nettoyage mécanique et protection interne contre la corrosion ultérieure
INTER PROTECTION SA
Chemin des Dailles 6, 1053 Cugy
Tél. 021/731 17 21, fax 021/731 50 91

Assurance qualité

GRAUER ENGINEERING, 1807 Blonay
Tél. 021/943 43 00, fax 021/943 44 34

Balances

METTLER - TOLEDO (Schweiz) AG
Balances et instruments d'analyses
Postfach 8606 Greifensee
Tél. 01/944 45 45, fax 01/944 45 10

CAO

CAO Speedikon

Architecture, Ingénieur civil, Installations techniques, Facility Management: la solution CAO intégrale pour le bâtiment avec plus de 1000 postes de travail en Suisse. Hardware et software. Formation. Accompagnement de projet. Prestations de services CAO.
RZW WALDER & TRÜEB INFORMATIQUE SA
Rue de la Combe 1, 1260 Nyon
Tél. 022/362 48 90, fax 022/362 48 92

CAO Architecture

AUTOCAD-Auto PACK, le couple idéal pour l'architecture
Infographics SA, 1052 Le Mont-sur-Lausanne
Tél. 021/653 82 00, fax 021/653 82 07

CAO et administration de chantier pour la branche de la construction

Du module soumission jusqu'à la méthode par éléments avec relation au CAO
HEINIGER & PARTNER SA,
8620 Wetzikon, Hofstrasse 96 A
Tél. 01/932 11 31

Charpente – Scierie – Fournitures d'éléments triangulés hydro-nail

Dizerens Frères & C^{ie}, 1063 Chapelle-sur-Moudon
Tél. 021/905 37 37, fax 021/905 26 55

Charpentes métalliques Ponts roulants

STEPHAN SA, 1706 Fribourg
Tél. 037/83 11 11, fax 037/26 53 88

Chauffage au bois manuel et automatique

SCHMID SA, 1510 Moudon
Tél. 021/905 35 55, fax 021/905 35 59

Cheminées en acier inox – Réservoirs spéciaux – Découpes de tous matériaux sur machines – Jets d'eau

MÉTOFORM SA, 1142 Pampigny
Tél. 021/800 36 64, fax 021/800 30 21

Clôtures – Portails en tous genres

CLOTURA J. DE ALLEGRI
Rue du Jura 14, 1020 Renens
Tél. 021/634 46 46, fax 021/634 64 63

Constructions métalliques

HÄMMERLI + C^{ie} SA, 1260 Nyon
Façades, menuiserie, serrurerie
Tél. 022/36 22 555, fax 022/36 21 134

Constructions métalliques

JOSEPH SPICHER SA, 1700 Fribourg
Tél. 037/24 02 31, fax 037/24 79 43

Constructions métalliques, charpentes, vitrages et portes en acier, alu-inox
GUGGISBERG & FILS, 1123 Aclens
Tél. 021/869 93 03, fax 021/869 95 41

Constructions métalliques industrielles

SOCIÉTÉ D'ÉTUDES INDUSTRIELLES, MÉTALLIQUES
ET THERMOPLASTIQUES MECANO SA
1890 Saint-Maurice
Tél. 025/65 30 82, fax 025/65 30 84

Construction métallique – Serrurerie – Tuyauterie acier et plastique

BALCO SA, Bex Tél. 025/63 31 53
BALCO SA, Vernier/GE Tél. 022/341 46 23
BALCO SA, Monthey/VS Tél. 025/63 25 32
BALCO SA, Neyruz/FR Tél. 037/37 11 12

Contrôle d'accès – Gestion

des temps de présence du personnel
BIXI SYSTEMS SA, 2074 Marin
Tél. 038/33 80 60, fax 038/33 81 52

Cuisine

ALNO SA,
Hardhofstrasse 15, 8424 Embrach
Tél. 01/876 05 55, fax 01/876 05 45
Plus de 80 revendeurs en Suisse

Détection incendie

ABARISK SA, 1020 Renens
Tél. 021/634 77 77, fax 021/634 79 77

Eléments de sécurité – Normes MSU

Station d'épuration – Génie civil – Canalisations
BURGENER & OBERLI SA, 1004 Lausanne
Tél. 021/24 44 11, fax 021/24 44 18

Equipements de sécurité – Systèmes d'alarme et vidéo – Contrôle d'accès

WEBER DISTRIBUTION, 2034 Peseux
Tél. 038/30 38 73, fax 038/30 53 68

Etanchéité – Protection des eaux

BART SA, Z.I. La Palaz B, 1530 Payerne
Tél. 037/61 15 46, fax 037/61 28 87
Succursale VS, 1950 Sion
Tél. 027/31 70 70, fax 027/31 70 71

Etudes d'impact sur l'environnement et études acoustiques

MÜLLER & PERROTET ENVIRONNEMENT
CONSEIL, 1720 Corminbœuf
Tél. 037/26 74 60, fax 037/26 74 90

Etudes géotechniques et géologiques Etudes d'impact sur l'environnement Mesures de vibrations et de bruit Diagrammes de forage, flowmeter Contrôles de pieux

Analyses de béton et pierres naturelles
CSD INGÉNIEURS CONSEILS SA

- Le Mont-sur-Lausanne, tél. 021/647 12 41, fax 021/647 12 47
- Granges-Paccot, tél. 037/26 86 86, fax 037/26 86 16
- Sion, tél. 027/22 60 76, fax 027/23 58 22
- Genève, tél. 022/340 04 04, fax 022/340 04 10

GEOTEST SA

1033 Cheseaux-s-L., tél. 021/731 45 65
1706 Fribourg, tél. 037/26 72 67
1915 Chamossion, tél. 027/86 65 35

Fabrication toutes pièces mécaniques

ATELIERS CLÉMENT, 1731 Ependes
Tél. 037/331 965, fax 037/332 967

Fontaines villageoises traditionnelles et pierre naturelle du Jura

ATELIER DE TAILLE DE PIERRE LUC CHAPPUIS
1148 L'Isle. Tél. 021/864 52 39, fax 021/864 52 25

Formation du personnel

GRAUER ENGINEERING, 1807 Blonay
Tél. 021/943 43 00, fax 021/943 44 34

Géosystème – Topographie + Services

GÉOSCAN SA SERVICE, 1605 Chexbres
Tél. 021/946 33 46, fax 021/946 30 86

Géotechnique

DE CERENVILLE GÉOTECHNIQUE SA,
1024 Ecublens
Tél. 021/691 24 91, fax 021/691 24 96

Gestion des temps du personnel – Horloges industrielles – Sonorisation

J. BOSSHARD SA, 1052 Le Mont-sur-Lausanne
Tél. 021/653 21 47, fax 021/653 12 59
Dübendorf, tél. 01/821 08 81, fax 01/821 09 08

Groupe vaudois des entreprises d'isolation et de calorifugeage

Isolation tuyauteries

BIOLEY ISOLATIONS SA, 1008 Prilly
Tél. 021/625 55 08, fax 021/625 64 79
NICOLAI FRANCESCO, 1482 Cugy/FR
Tél. 037/61 54 70

PRONTISOL SA, 1004 Lausanne

Tél. 021/312 68 22, fax 021/323 99 59

SCHNEIDER TECHNIQUES D'ISOLATIONS SA,

1004 Lausanne

Tél. 021/625 58 47, fax 021/624 46 80

SCHULER BERNARD, 1012 Lausanne

Tél. 021/729 60 67, fax 021/728 31 07

Protection incendie

BIOLEY ISOLATIONS SA, 1008 Prilly
Tél. 021/625 55 08, fax 021/625 64 79

GRANGIER PHILIPPE, 1010 Lausanne

Tél. 021/652 65 15

ISOLAIR SA, 1010 Lausanne

Tél. 021/653 58 91, fax 021/653 58 93

SCHNEIDER TECHNIQUES D'ISOLATIONS SA,

1004 Lausanne

Tél. 021/625 58 47, fax 021/624 46 80

STOPFLAMMES SA, 1008 Prilly

Tél. 021/625 15 80, fax 021/625 15 82

Isolations phoniques

BIOLEY ISOLATIONS SA, 1008 Prilly
Tél. 021/625 55 08, fax 021/625 64 79

ISOLAIR SA, 1010 Lausanne

Tél. 021/653 58 91, fax 021/653 58 93

PRONTISOL SA, 1004 Lausanne

Tél. 021/312 68 22, fax 021/323 99 59

SCHNEIDER TECHNIQUES D'ISOLATIONS SA,

1004 Lausanne

Tél. 021/625 58 47, fax 021/624 46 80

Isolation périphérique

ISOLAIR SA, 1010 Lausanne
Tél. 021/653 58 91, fax 021/653 58 93

RASELLI FAÇADES SA, 1024 Ecublens

Tél. 021/691 10 41, fax 021/691 10 44

Complexes étanches et isolants projetés

ZELTNER B. SA, 1030 Bussigny
Tél. 021/701 34 45, fax 021/701 34 49

Cloisons légères

ISOLAIR SA, 1010 Lausanne
Tél. 021/653 58 91, fax 021/653 58 93

SCHNEIDER TECHNIQUES D'ISOLATIONS SA,

1004 Lausanne

Tél. 021/625 58 47, fax 021/624 46 80

Hydrodémolition – Décapage et lavage à haute pression

HUBERT ETTER & FILS SA, 1628 Vuadens/FR
Tél. 029/2 95 93, fax 029/2 44 61

Installations sanitaires

GEBERIT AG
Schachenstrasse 77, 8640 Rapperswil /Jona
Tél. 055/21 61 11, fax 055/28 42 69

Installations solaires

Installations de production d'énergie solaire raccordées au réseau, clés en mains.
Modules Solarex: 20 ans de garantie
TECHNIQUES ÉNERGÉTIQUES MUNTWYLER SA
Märitgasse 1, 3052 Zollikofen
Tél. 031/911 50 63, fax 031/911 51 27

ISO 9000 – Introduction

GRAUER ENGINEERING, 1807 Blonay
Tél. 021/943 43 00, fax 021/943 44 34

Jardins (extensifs) en toiture

FRIAG FRANK ISOLATIONS SA, 8004 Zurich
Tél. 01/242 73 39

Lames de boiseries – Parquets

BOISSEC SA, 1030 Bussigny
Tél. 021/702 29 85, fax 021/701 34 62

Livres

PAYOT LIBRAIRIE,
Lausanne Pépînet
Tél. 021/341 33 31, fax 021/341 33 45
Genève Chantepoulet
Tél. 022/731 89 50, fax 022/738 48 03

Logiciels professionnels de gestion pour architectes

LOGISOFT DIFFUSION SA, 1030 Bussigny
Tél. 021/701 50 33, fax 021/701 02 61

Luminaires – Systèmes d'éclairage

U.S.W. INTERIOR LIGHT, 1769 Givisiez/FR
Tél. 037/26 67 22, fax 037/26 67 21

TRANSLUMEN BAG SA,
1052 Le Mont-sur-Lausanne
Tél. 021/36 15 31, fax 021/36 07 03

Madriers isolants YSOX – Bois – Lamellés-collés

SAMVAZ BOIS SA, 1618 Châtel-Saint-Denis
Tél. 021/948 94 41, fax 021/948 83 41

Marquage des routes – Signalisation routière

PLASTILINE SA, 1004 Lausanne
Tél. 021/25 25 24, fax 021/24 44 18
PLASTILINE-VAL SA, 3930 Viège
Tél. 028/46 56 36, fax 028/46 56 37

Microtunnels – Forages – Pousse-tubes

REYMOND SA
Route de Champ-Colin 2, 1260 Nyon
Tél. 022/361 47 31, fax 022/361 68 82

Moustiquaires – Portes industrielles – Stores à lamelles

LAMELMATIC SA, fabrication, pose, entretien, volets à rouleaux, contrevents
1800 Vevey
Tél. 021/921 14 75, fax 021/921 33 82

Palans électriques – Ponts roulants

BURRI SA
Chemin de la Meunière 12, 1000 Lausanne 16
Tél. 021/624 45 33, fax 021/624 18 69

Photogrammétrie

BSA INGÉNIEURS CONSEILS
Façades, archéologie, bâtiment et génie civil,
1527 Villeneuve
Tél. 037/64 15 21, fax 037/64 24 43

Qui fait quoi?

Pieux-Essais

DE CERENVILLE GÉOTECHNIQUE SA,
1024 Ecublens
Tél. 021/691 24 91, fax 021/691 24 96

Pieux-Essais

BSA INGÉNIEURS CONSEILS
Préfabriqués, moulés et forés jusqu'à 10 000 kN
Intégrité, vibrations, 1527 Villeneuve
Tél. 037/64 15 21, fax 037/64 24 43

Piscines et whirl-pools – Technique de filtration et de désinfection

VIVELL + CO, 1614 Granges
Tél. 021/947 54 54, fax 021/947 54 47

Plafonds suspendus

PIRALLI PLAFONDS STAFF SA, 1800 Vevey
Tél. 021/921 18 31, fax 021/933 67 68

Plafonds tendus

BARRISOL SA, Rue du Bugnon 42, 1020 Renens
Tél. 021/636 34 00, fax 021/636 34 05

Portes industrielles

KEMPF PORTES INDUSTRIELLES SA,
1052 Le Mont-sur-Lausanne
Tél. 021/653 74 24/25, fax 021/653 74 34

Préfabrication sanitaire

ÉLÉMENTS SANITAIRES SA
1029 Villars-Sainte-Croix
Châssis, écoulements, câbles Raychem,
tubes et raccord PPR
Tél. 021/635 83 02

Protection acoustique et technique des vibrations

AIR – LOC SCHREPFER SA
Eigenheimstrasse 22, 8700 Küsnacht
Tél. 01/929 22 66, fax 01/929 22 52

Protection contre la foudre

CAPT ET C^{IE} SA, 1066 Epalinges
Installations de paratonnerres
Tél. 021/784 28 90, fax 021/784 37 30

Recyclage cartouches toner pour imprimantes/photocopieuses

MARIOCAR, 1868 Collombey/VS
Tél. 025/72 74 78, fax 025/72 74 78

Service de traçage re-TransPlot

30 services de traçage répartis dans toute la Suisse. Documentation à votre disposition.
A. MESSERLI SA,
Sägereistrasse 29, 8152 Glattbrugg
Tél. 01/829 11 11, fax 01/829 15 23

Scierie – Parqueterie – Revêtements de sols

MENÉTREY LAUSANNE SA
1052 Le Mont-sur-Lausanne
Tél. 021/652 51 18, fax 021/653 59 24

Travaux sous-marins et hydrauliques

TSM PERROTET SA, 1786 Sugiez
Surveillance – Expertises,
1586 Vallamand-Dessus
Tél. 037/77 13 46, fax 037/77 33 54

Travaux spéciaux du génie civil

ISR INJECTOBOHR SA PENTHAZ
Sondages, injection, jetting, pieux, etc.
Tél. 021/862 70 65, fax 021/862 70 67

Travaux spéciaux du génie civil

MINAGES ET TRAVAUX SOUTERRAINS SA,
Martigny – Minages de rocher, parois clouées,
tirants, micropieux
Tél. 026/22 65 85, fax 026/22 52 77

Vérandas/Jardins d'hiver – Fermetures de terrasses

METALTEC CONSTRUCTION SA
1312 Eclépens
Tél. 021/866 65 37, fax 021/866 66 32

Vibrations/Mesures

AIR – LOC SCHREPFER SA
Eigenheimstrasse 22, 8700 Küsnacht
Tél. 01/929 22 66, fax 01/929 22 52

Hochbauunternehmen

Unser Auftraggeber ist ein alteingesessenes, mittelgrosses Bauunternehmen im Raum Basel, welches auf den Hochbau ausgerichtet ist. Für die kompetente Führung des bautechnischen Bereiches suchen wir den

Technischen Leiter

In dieser Funktion sind Sie dem Geschäftsleiter unterstellt und nehmen folgende Hauptaufgaben wahr:

- Führen der technischen Abteilung mit ca. 70 Mitarbeitern;
- Gewährleisten der optimalen Abwicklung der auszuführenden Aufträge (organisieren der Baustellen und der Bauabläufe);
- Bauführungen für grössere Aufträge;
- Überwachen des Werkhofs, des Einkaufs und der Kalkulation;
- Akquisition in enger Zusammenarbeit mit dem Geschäftsleiter.

Für diese Führungsposition suchen wir Kandidaten mit qualifizierter fachlicher Ausbildung (z.B. HTL-Abschluss, Bau-schule Aarau usw.) sowie einigen Jahren Erfahrung als Vorgesetzter in einer Bauunternehmung. Neben Ihrem fachlichen Know-how werden Sie vor allem Ihre Organisations- und Führungsfähigkeiten einsetzen können. Das Idealalter liegt zwischen 35 und 45 Jahren.

Wenn Sie diese Herausforderung anspricht, erwarten wir gerne Ihre Bewerbungsunterlagen. Herr Werner Minder gewährt die gewünschte Diskretion und leitet Ihre Unterlagen erst weiter, nachdem Sie mit ihm ein ausführliches Gespräch geführt haben.

ATAG ERNST & YOUNG CONSULTING

Kaderselektion, Aeschengraben 9, 4002 Basel, Telefon 061/286 86 86

Nous sommes un bureau de 25 employés avec siège à Fribourg. Nous traitons des projets exigeants dans le domaine du génie civil et du lotissement, mais particulièrement en adduction et en traitement d'eau.

Nous cherchons un

ingénieur civil dipl. EPF

Vous devriez disposer d'une expérience de 5 à 10 ans dans les domaines mentionnés ci-dessus, et avoir des capacités pour débattre et organiser. Des connaissances de la langue allemande seraient très avantageuses. Nous vous offrons des activités pleines de responsabilité et de bonnes prestations sociales. Une participation à la direction sera souhaitable.

Veuillez s'il vous plaît adresser vos documents au **Bureau d'ingénieurs BRUDERER SA**, rue Saint-Pierre 6a, 1700 Fribourg.



SGI INGÉNIEURIE SA / ENGINEERING LTD

Av. Louis-Casali 71 – Case postale/P.O. Box 158
CH-1216 Genève (Cointrin) – Suisse/Switzerland

Nous sommes une entreprise d'ingénieurs-conseils active dans les secteurs de l'eau, de l'énergie, des transports et de l'environnement. Afin de renforcer notre département «Energie», nous sommes à la recherche d'un

ingénieur civil

possédant une expérience confirmée dans le domaine des études de barrages comme chef de projets.

Nous demandons:

- maîtrise du français et de l'anglais;
- références spécifiques;
- souci de qualité;
- disponibilité à effectuer des missions de plusieurs semaines à l'étranger;
- sens de la coopération avec des partenaires étrangers.

Nous offrons:

- cadre et outils de travail modernes dans nos bureaux de la région de Genève;
- conditions salariales et sociales d'une grande entreprise.

Date d'entrée en service: à convenir.

Les personnes motivées par ce poste nous feront parvenir un curriculum vitae accompagné d'une photo récente ainsi que des indications sur le niveau de salaire souhaité.

Pour tous compléments d'informations, nous vous prions de contacter MM. J.-P. Lamaudière ou B. Schmutz au tél. 022/ 798 66 11.



AMT FÜR BUNDESBAUTEN
OFFICE DES CONSTRUCTIONS FÉDÉRALES
UFFICIO DELLE COSTRUZIONI FEDERALI

L'Office des constructions fédérales, en sa qualité d'organe technique de l'administration fédérale employant environ 400 collaborateurs et collaboratrices, s'occupe de l'étude et de la réalisation des projets de construction de la Confédération en Suisse et à l'étranger. Notre siège principal se trouve à Berne, avec des services décentralisés.

- Cherchez-vous un poste de cadre dans le domaine de l'étude?
- Le travail de conception et le travail interdisciplinaire sont-ils vos points forts?

Nous désirons vous offrir le poste de **CHEF DE LA SECTION** des études préparatoires des bâtiments civils.

Ce travail comprend:

- conduite d'une section au sein de la division des études préparatoires;
- élaboration de principes généraux empiétant sur plusieurs projets;
- exécution de définitions des besoins;
- élaboration de cahiers des charges de projets;
- contrôle opérationnel jusque et y compris la réalisation.

Conditions requises:

- formation d'architecte ou d'ingénieur (EPF, ETS, ET) avec plusieurs années de pratique dans le bâtiment;
- de préférence avec formation économique supplémentaire et connaissances en informatique;
- connaissances techniques étendues et polyvalence;
- expérience de plusieurs années de la conduite et capacité de travailler en équipe;
- habile négociateur(trice) et capacité de s'imposer;
- bonnes connaissances de l'allemand et du français, éventuellement connaissances en atelier.

Entrée en fonction: 1^{er} juillet 1994.

Si cette offre vous intéresse, veuillez nous faire parvenir votre dossier de candidature, **jusqu'au 11 avril 1994** à l'adresse désignée ci-dessous.

MM. M. Kraus, chef de division, tél. 031/322 82 10, et W. Bürgi, chef de section, tél. 031/322 82 04, se tiennent à votre disposition pour tous renseignements complémentaires ressortant du domaine technique.

Office des constructions fédérales

Section du personnel
Effingerstrasse 20
3003 Berne
Tél. 031/322 81 30

Aide fédérale pour logements locatifs et accession à la propriété?

WEG Conseils

Présentation des principes, annexe technique et exigences minimales.

Préparation de demandes définitives et préalables pour logements locatifs ou accession à la propriété.

Assistance pour la préparation, l'accompagnement et le contrôle de concours.

Longue expérience et références solides.

Offre sous chiffre IAS 593 à IVA SA, Pré-du-Marché 23, 1004 Lausanne.



GÖHNER MERKUR SA

Entreprise générale et immobilière

Nous sommes un des principaux groupes suisses de services actifs dans:

- la promotion immobilière;
- la construction d'immeubles en entreprise générale;
- la rénovation-transformation;
- la gestion de patrimoines immobiliers.

Pour renforcer notre département «**acquisition/études/calculations**» de Suisse romande, nous cherchons:

un architecte diplômé chef de projet

qui, au sein d'une équipe dynamique et motivée, aura la charge de :

- études et présentation d'offres d'exécution en entreprise générale;
- études et présentation de concours - soumissions;
- assistance à la promotion de projets immobiliers;
- développement et gestion d'outils informatiques spécifiques à ces activités.

Profil du candidat souhaité :

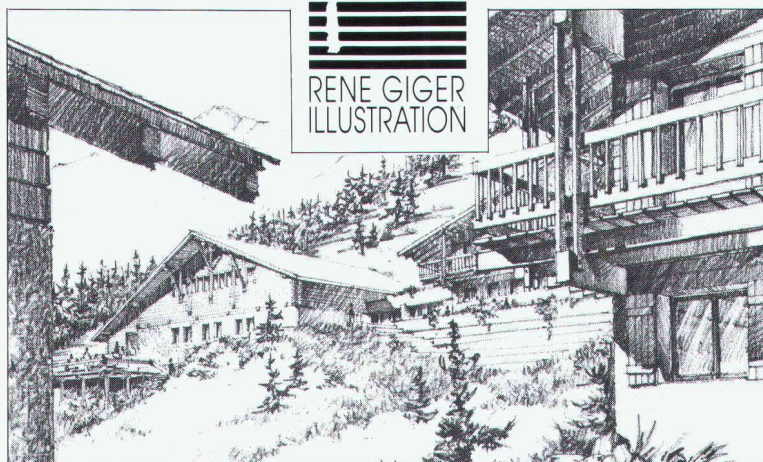
- avoir 35 à 45 ans, avec dix ans d'expérience dans le développement et l'exécution de projets de bâtiments (locatifs, administratifs et industriels);
- apprécier le contact;
- être apte à diriger un groupe de travail;
- aptitude et expérience de l'informatique;
- de langue maternelle française, l'allemand serait un atout.

Lieu de travail: Genève, avec déplacements fréquents en Suisse romande.

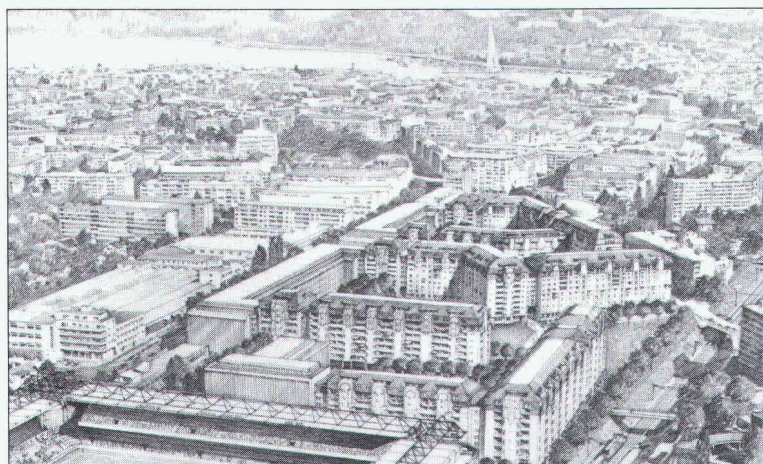
Date d'entrée: tout de suite ou à convenir.

Les candidats répondant à ce profil sont priés d'adresser leur offre de service, sous pli confidentiel, comprenant: lettre manuscrite, curriculum vitae, certificats et références, à M. Kaddoura, vice-directeur.

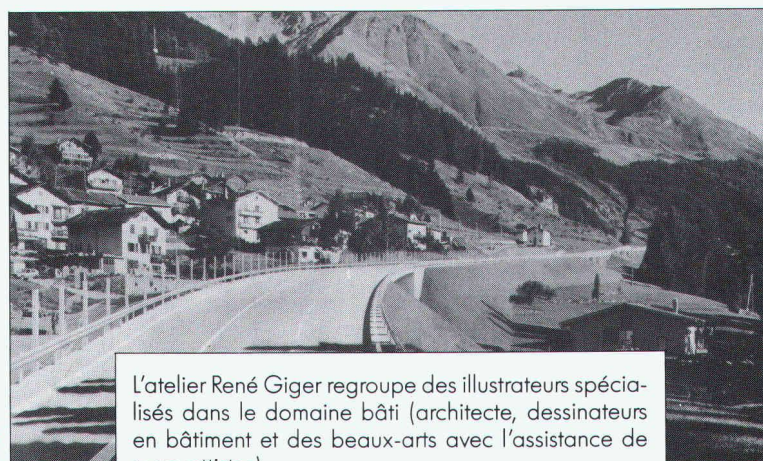
GÖHNER MERKUR SA
Case postale 2353
1211 Genève 2



Croquis
crayon



Perspective
crayon



Photomontage
crayon, feutre
et aérographe

B4910

L'atelier René Giger regroupe des illustrateurs spécialisés dans le domaine bâti (architecte, dessinateurs en bâtiment et des beaux-arts avec l'assistance de maquettistes).

L'atelier est à votre disposition pour illustrer tous vos projets d'architecture, d'urbanisme ou de génie civil, par leur mise en perspective précise, quelle que soit l'ampleur de ceux-ci.

Plus vos données de projets seront complètes, plus l'image que nous pourrons vous communiquer sera précise. Toutefois la diversité de nos compétences nous permet d'intervenir très tôt dans le processus de projet (par exemple en cours d'avant-projet) pour communiquer visuellement vos idées au moyen de la perspective.

**LA COMMUNICATION VISUELLE
DU DOMAINE BÂTI**

RUE CENTRALE 4 CH-3960 SIERRE TÉL. 027 555 165 FAX 027 562 570

Dans sa forme comme dans sa fonction, une synthèse parfaitement réussie!

Des grilles de protection pour arbres de BUDERUS – en fonte –, combinées avec des fûts-grilles de protection de FEHR – en acier –, se chargent de donner à votre environnement la représentativité désirée.

Ces éléments, beaux dans leur forme et durables, protègent avec sûreté vos arbres contre tout dommage mécanique. Ils garantissent par ailleurs l'apport nutritif nécessaire à la vie de vos végétaux. Le sol qui les abrite n'est en effet pas rendu imperméable ce qui permet à l'air et à l'eau d'exercer une action optimale au niveau des racines.

Etes-vous désireux – vous aussi – d'embellir votre environnement?

Alors appelez-nous! C'est bien volontiers que nous vous ferons parvenir notre documentation.

TMH THOMAS HAGENBUCHER

Grossiste en articles techniques

8126 Zumikon

téléphone: 01 / 301 17 92

téléfax: 01 / 302 12 08

TMH

THOMAS HAGENBUCHER