

Zeitschrift: Ingénieurs et architectes suisses
Band: 119 (1993)
Heft: 1/2

Werbung

Nutzungsbedingungen

Die ETH-Bibliothek ist die Anbieterin der digitalisierten Zeitschriften auf E-Periodica. Sie besitzt keine Urheberrechte an den Zeitschriften und ist nicht verantwortlich für deren Inhalte. Die Rechte liegen in der Regel bei den Herausgebern beziehungsweise den externen Rechteinhabern. Das Veröffentlichen von Bildern in Print- und Online-Publikationen sowie auf Social Media-Kanälen oder Webseiten ist nur mit vorheriger Genehmigung der Rechteinhaber erlaubt. [Mehr erfahren](#)

Conditions d'utilisation

L'ETH Library est le fournisseur des revues numérisées. Elle ne détient aucun droit d'auteur sur les revues et n'est pas responsable de leur contenu. En règle générale, les droits sont détenus par les éditeurs ou les détenteurs de droits externes. La reproduction d'images dans des publications imprimées ou en ligne ainsi que sur des canaux de médias sociaux ou des sites web n'est autorisée qu'avec l'accord préalable des détenteurs des droits. [En savoir plus](#)

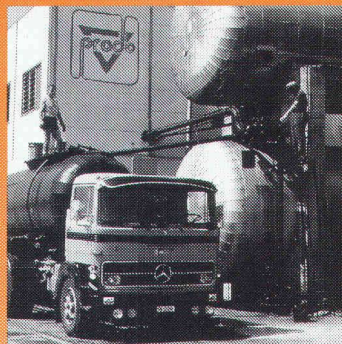
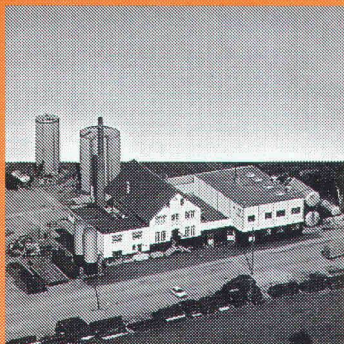
Terms of use

The ETH Library is the provider of the digitised journals. It does not own any copyrights to the journals and is not responsible for their content. The rights usually lie with the publishers or the external rights holders. Publishing images in print and online publications, as well as on social media channels or websites, is only permitted with the prior consent of the rights holders. [Find out more](#)

Download PDF: 11.01.2026

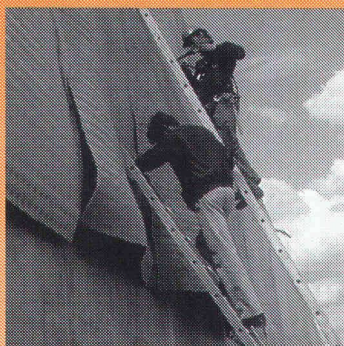
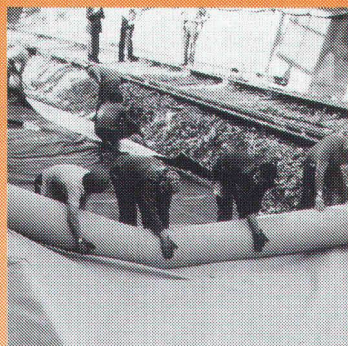
ETH-Bibliothek Zürich, E-Periodica, <https://www.e-periodica.ch>

des produits sûrs pour la route et la construction

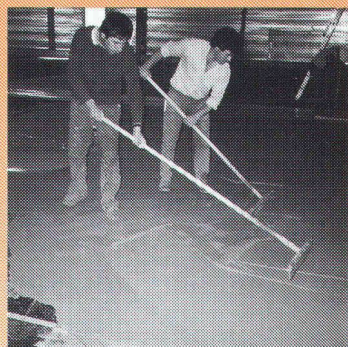
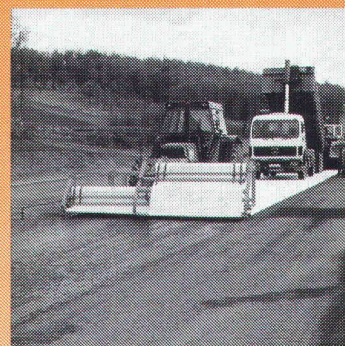


prodo sa

Une usine spécialisée dans la fabrication de
LIANTS ROUTIERS
et de produits spéciaux destinés à l'exécution et à l'entretien des routes

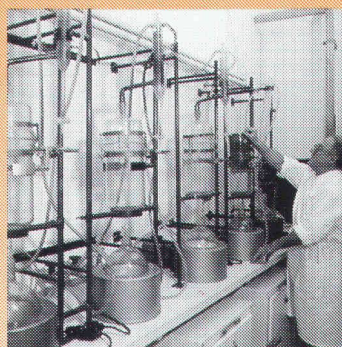


Une gamme de produits
GÉOSYNTHÉTIQUES
pour le bâtiment et les travaux publics:
Géotextiles BIDIM «b» et «S»
Géocomposites BIDIM rock
et BIDIM mégadrain
Géotextiles antifissures
Géomembranes • Géogrilles



REVÊTEMENTS de SOLS
SIKAFLOOR
Epoxy-ciment EPO-CEM

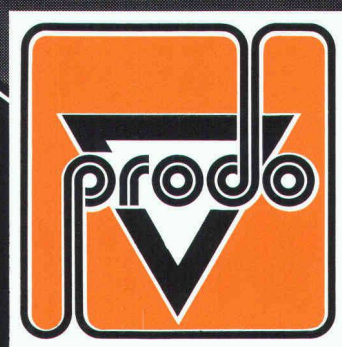
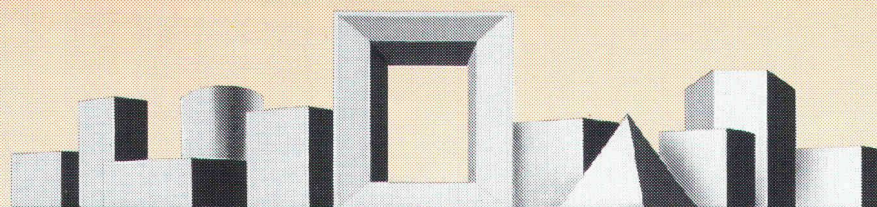
Travaux d'application par des entreprises compétentes dans chaque région



LABORATOIRE ROUTIER
pour la recherche,
le développement et
le contrôle de qualité

Service technique
permanent de conseil et
d'assistance

Quand vous entreprenez des travaux de routes, de génie civil ou de bâtiment, vous devez pouvoir compter sur un partenaire sûr qui vous fournit et vous garantit des produits et des matériaux de haute qualité



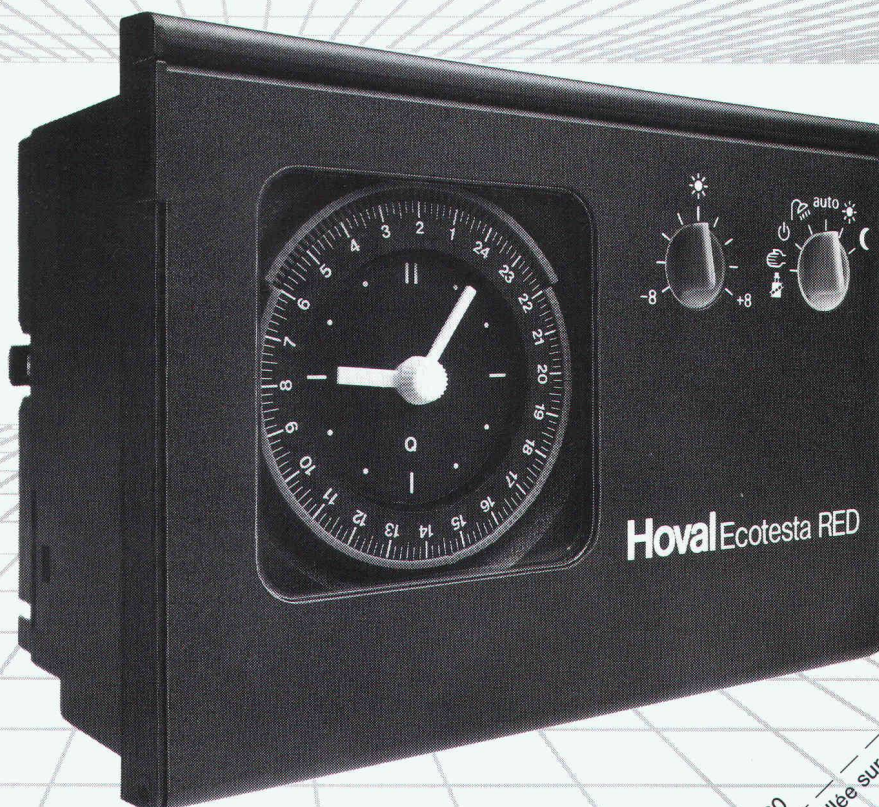
prodo sa

Liants routiers et produits spéciaux pour la route et la construction

1564 DOMDIDIER
Téléphone 037 - 75 27 27
Fax 037 - 75 34 89

Nouveau: Régulateur de chauffage Hoval à micro-ordinateur avec toute facilité de manipulation grâce à un dispositif analogique.

B 4493



Le nouveau régulateur de chauffage Hoval Ecotesta est équipé d'une horloge mécanique, d'un commutateur rotatif pour sélection de programme, d'un réglage de valeur de consigne et d'un champ d'informations digitales pour le spécialiste.

- Optimisation automatique du chauffage, avec commutation automatique été/hiver
- Chauffage de l'eau en fonction des besoins
- Dispositif automatique de commande à distance pour intervention immédiate
- Pompe automatique économisant l'énergie
- Mémorisation des données, sans possibilité de pertes, également pour diagnostic à distance.

Hoval Herzog SA, 8706 Feldmeilen
Tél. 01/925 61 11,
Tél. Lausanne 021/24 89 01
Bureaux régionaux et centres de
service à Lausanne, Reinach/BL,
Berne et Lugano.

Hoval

Economie d'énergie -
protection de l'environnement

A envoyer à: Hoval Herzog SA,
Av. de Provence 25, 1000 Lausanne 20

Veuillez nous/m'adresser une documentation détaillée sur:

☐ Régulations Ecotesta ☐ Régulations Futurista ☐ Chaudières
☐ Hoval pour gaz ☐ Chaudières Hoval pour mazout ☐ Brûleurs ABIG de Hoval

Nom _____
 Rue _____
 NPA/Localité _____