

**Zeitschrift:** Ingénieurs et architectes suisses  
**Band:** 119 (1993)  
**Heft:** 6  
  
**Artikel:** Bâtiment d'habitation à Amsterdam  
**Autor:** Tenge, B.  
**DOI:** <https://doi.org/10.5169/seals-78022>

### **Nutzungsbedingungen**

Die ETH-Bibliothek ist die Anbieterin der digitalisierten Zeitschriften auf E-Periodica. Sie besitzt keine Urheberrechte an den Zeitschriften und ist nicht verantwortlich für deren Inhalte. Die Rechte liegen in der Regel bei den Herausgebern beziehungsweise den externen Rechteinhabern. Das Veröffentlichen von Bildern in Print- und Online-Publikationen sowie auf Social Media-Kanälen oder Webseiten ist nur mit vorheriger Genehmigung der Rechteinhaber erlaubt. [Mehr erfahren](#)

### **Conditions d'utilisation**

L'ETH Library est le fournisseur des revues numérisées. Elle ne détient aucun droit d'auteur sur les revues et n'est pas responsable de leur contenu. En règle générale, les droits sont détenus par les éditeurs ou les détenteurs de droits externes. La reproduction d'images dans des publications imprimées ou en ligne ainsi que sur des canaux de médias sociaux ou des sites web n'est autorisée qu'avec l'accord préalable des détenteurs des droits. [En savoir plus](#)

### **Terms of use**

The ETH Library is the provider of the digitised journals. It does not own any copyrights to the journals and is not responsible for their content. The rights usually lie with the publishers or the external rights holders. Publishing images in print and online publications, as well as on social media channels or websites, is only permitted with the prior consent of the rights holders. [Find out more](#)

**Download PDF:** 12.01.2026

**ETH-Bibliothek Zürich, E-Periodica, <https://www.e-periodica.ch>**

# Bâtiment d'habitation à Amsterdam

Par B. Tenge, architecte  
N.Z. Voorburgwal 112  
NL-1012 SH Amsterdam

**E**tude pour trois appartements de deux pièces, le projet doit s'insérer dans une situation d'angle entre deux murs mitoyens.

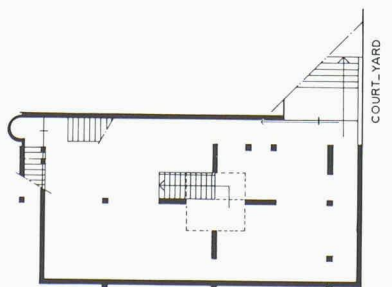
En traitant les zones dites «de service» (cuisine, bain, rangement) comme des espaces autonomes, qui viennent s'inscrire sur un mouvement en spirale reliant les niveaux, il a été possible de créer une quantité de relations spatiales dans un appartement relativement exigu.

Cet arrangement, qui constitue l'épine dorsale de la structure, descend jusqu'au-dessus du rez-de-chaussée pour former l'entrée de la boutique. Le parti de faire déboucher sur un balcon les grands axes de circulation à travers les pièces principales a conduit à l'élaboration d'un plan à angle double, qui exprime les couches superposées du bâtiment dans trois directions différentes.

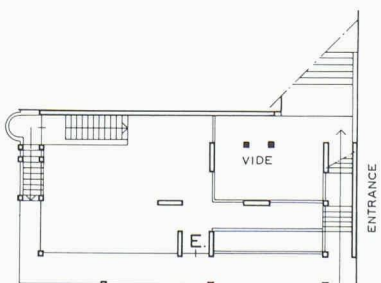
Les éléments de structure tels que colonnes, planchers et murs sont formellement subordonnés les uns aux autres, par l'expression plastique de leur engendrement mutuel. L'intention première n'étant pas de souligner des procédés de structure, mais plutôt, hors de tout jugement de valeur, des principes statiques basés sur la nature du béton armé comme matériau de construction.



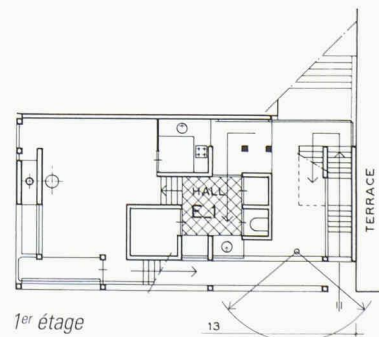
Situation existante



Sous-sol



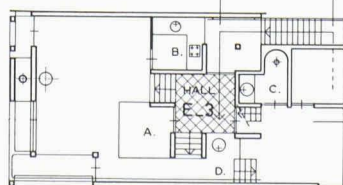
Rez



1<sup>er</sup> étage



2<sup>e</sup> étage



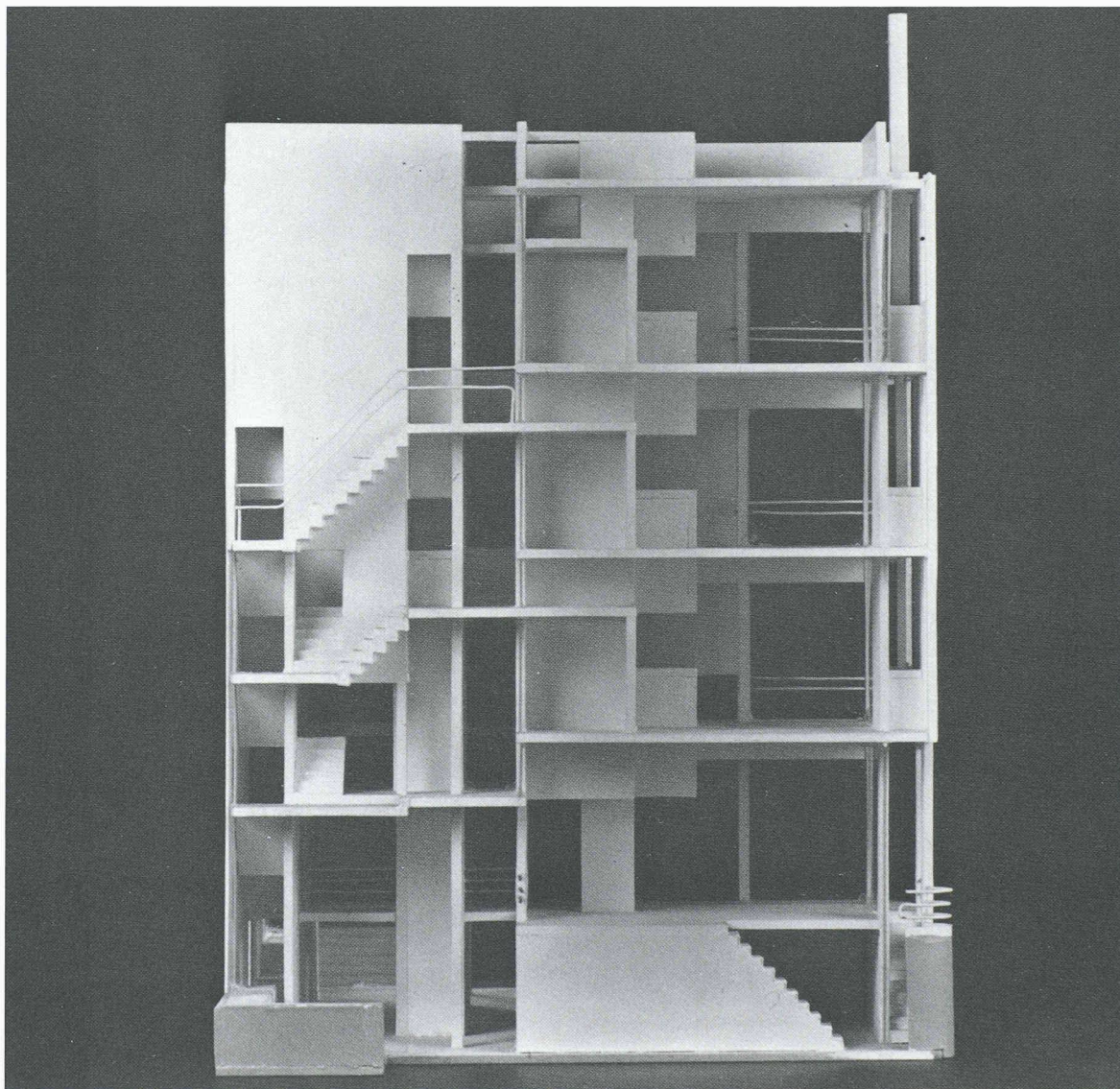
3<sup>e</sup> étage



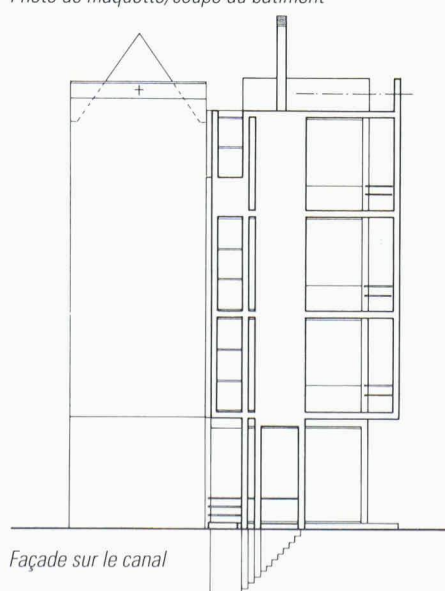
Toiture

A: dépôt  
B: cuisine  
C: salle de bain

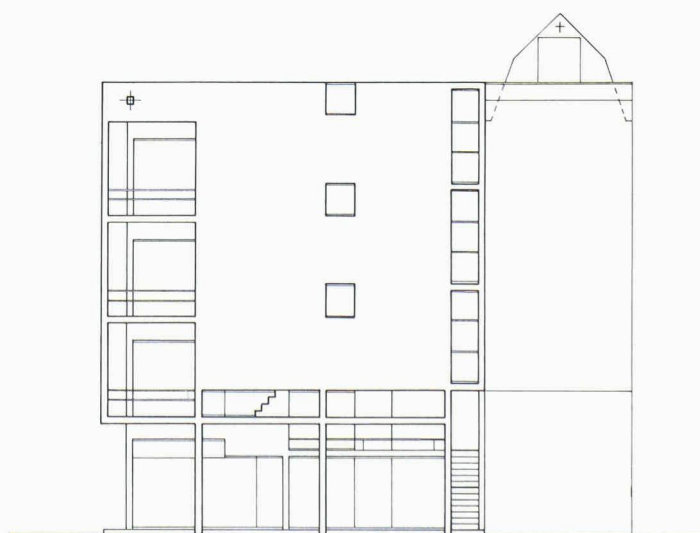




*Photo de maquette/coupe du bâtiment*

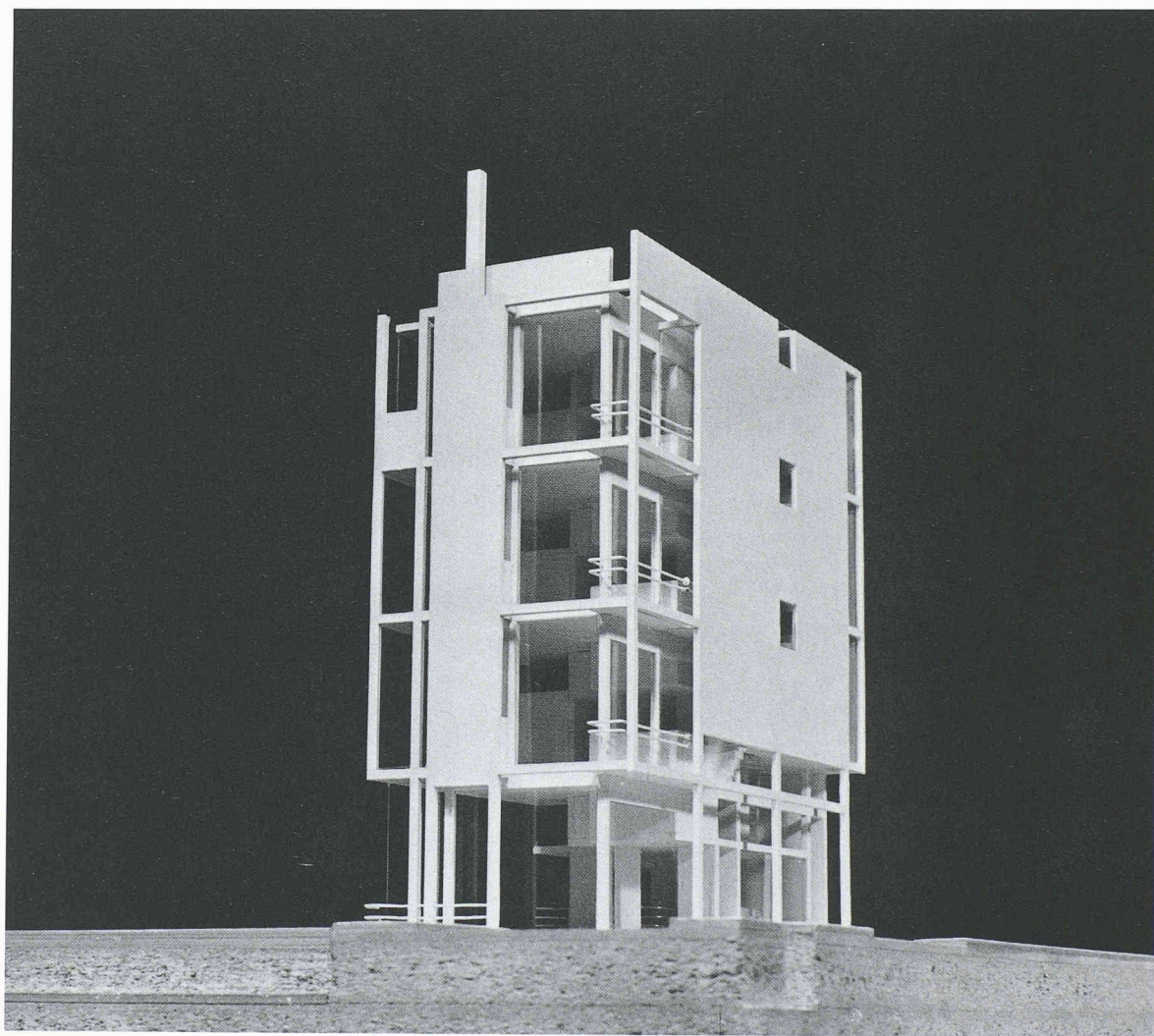


*Façade sur le canal*

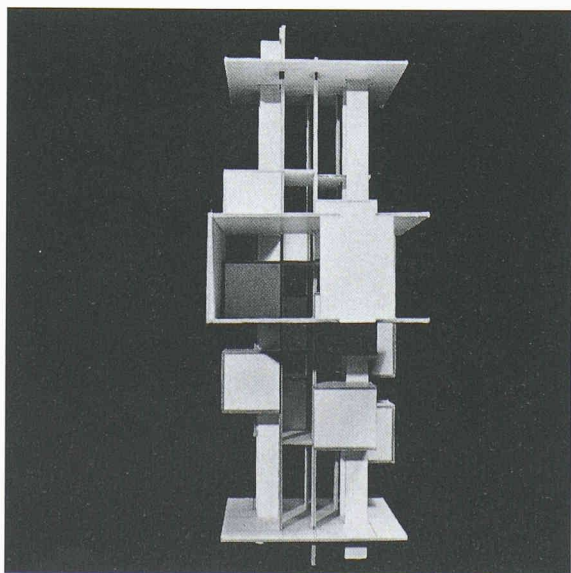


*Façade sur le côté rue*

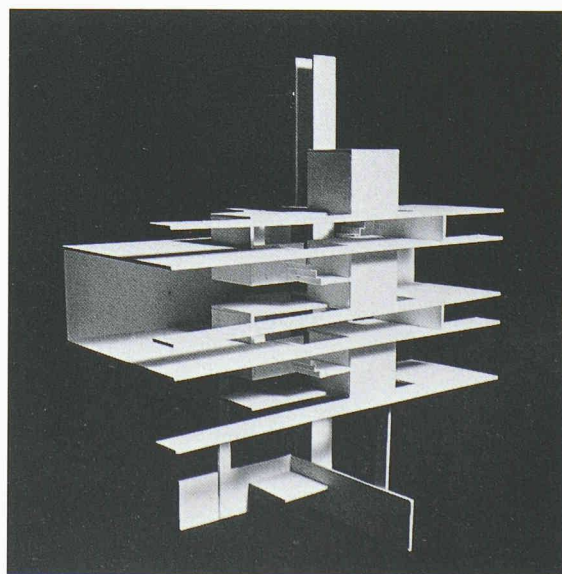




*Photo de la maquette*



*Maquette d'étude*



*Maquette d'étude*