

**Zeitschrift:** Ingénieurs et architectes suisses  
**Band:** 119 (1993)  
**Heft:** 5

## **Werbung**

### **Nutzungsbedingungen**

Die ETH-Bibliothek ist die Anbieterin der digitalisierten Zeitschriften auf E-Periodica. Sie besitzt keine Urheberrechte an den Zeitschriften und ist nicht verantwortlich für deren Inhalte. Die Rechte liegen in der Regel bei den Herausgebern beziehungsweise den externen Rechteinhabern. Das Veröffentlichen von Bildern in Print- und Online-Publikationen sowie auf Social Media-Kanälen oder Webseiten ist nur mit vorheriger Genehmigung der Rechteinhaber erlaubt. [Mehr erfahren](#)

### **Conditions d'utilisation**

L'ETH Library est le fournisseur des revues numérisées. Elle ne détient aucun droit d'auteur sur les revues et n'est pas responsable de leur contenu. En règle générale, les droits sont détenus par les éditeurs ou les détenteurs de droits externes. La reproduction d'images dans des publications imprimées ou en ligne ainsi que sur des canaux de médias sociaux ou des sites web n'est autorisée qu'avec l'accord préalable des détenteurs des droits. [En savoir plus](#)

### **Terms of use**

The ETH Library is the provider of the digitised journals. It does not own any copyrights to the journals and is not responsible for their content. The rights usually lie with the publishers or the external rights holders. Publishing images in print and online publications, as well as on social media channels or websites, is only permitted with the prior consent of the rights holders. [Find out more](#)

**Download PDF:** 13.01.2026

**ETH-Bibliothek Zürich, E-Periodica, <https://www.e-periodica.ch>**

# Nattes de drainage/coffrage

## Enkadrain CK: applications toujours plus étendues dans la construction suisse

Les problèmes que posent le bétonnage contre des parois berlinoises, du rocher, etc., ainsi que les constructions à flanc de coteau, ne peuvent fréquemment être résolus qu'en adoptant des mesures onéreuses et en perdant une place importante. En revanche, il y a de nombreuses années déjà que l'utilisation d'Enkadrain CK a confirmé l'indéniable supériorité de ce produit dans les terrains les plus difficiles, à forte déclivité ou lorsque l'espace disponible est restreint. En ce sens, la construction d'un nouveau bâtiment postal à la gare de Coire est typique.

Nous nous sommes entretenus avec le responsable de l'équipe de planification:

### Pourquoi avez-vous choisi Enkadrain CK dans ce cas?

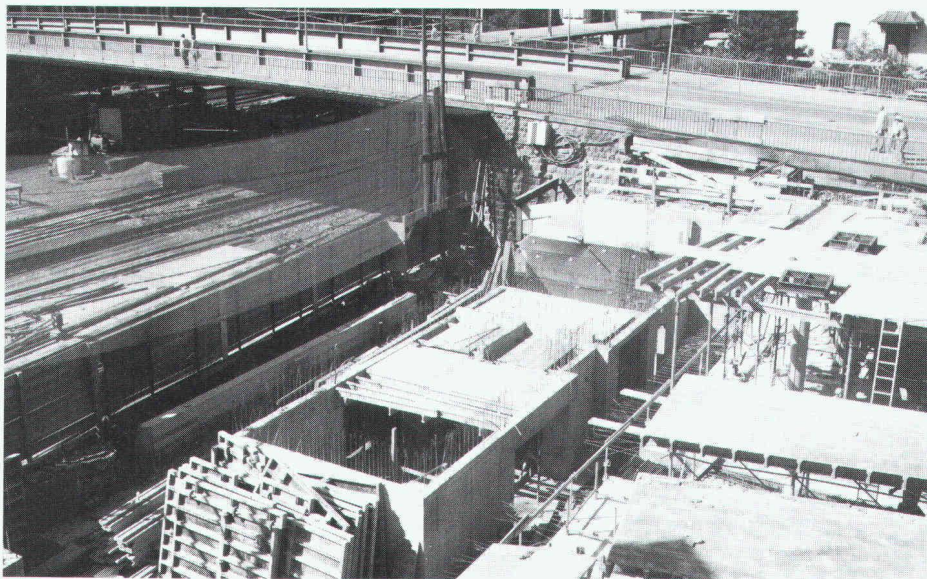
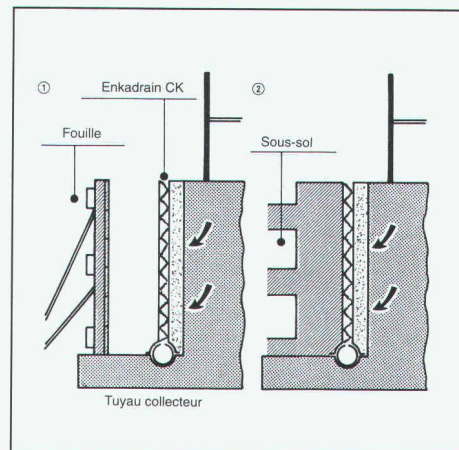
«Le peu de place dont nous disposions nous imposa de créer une paroi berlinoise en guise d'assurage de la fouille. Nous avons ainsi prévu un banc de suintement entre la paroi berlinoise et la paroi externe bétonnée afin de détourner les eaux suintant à travers la paroi berlinoise. Nous avons donc choisi Enkadrain CK 20 d'une épaisseur de 2 cm. Pour la paroi externe côté voies, Enkadrain CK 20 permet de créer une couche supplémentaire d'isolation afin de réduire la transmission du bruit des voies sur le bâtiment.»

### La solution idéale: des nattes flexibles pour le filtrage, le drainage et le coffrage

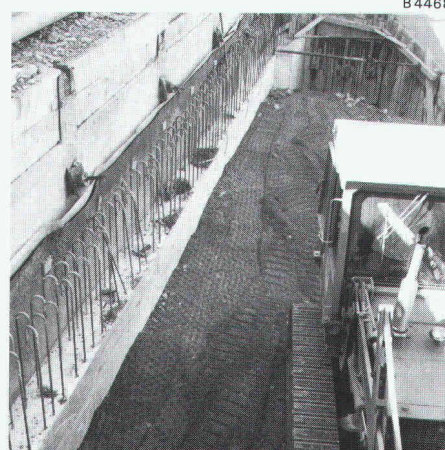
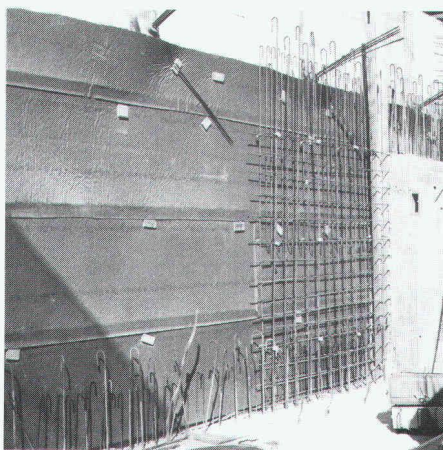
L'Enkadrain CK appliqué à la paroi de la fouille se compose d'un support filtrant en toile non tissée en polyester, d'une couche de drainage en fils frisés de polyamide (nylon) extrêmement résistante à la pression et formée de multiples corps creux et d'une couche étanche au bétonnage en guise de coffrage perdu.

### Talents multiples pour épargner temps et argent

Enkadrain CK recèle de multiples talents: excellent pouvoir filtrant, forte capacité d'évacuation, dilatation, coffrage perdu, couche de détente de l'eau et brisant l'effet de capillarité entre le terrain de construction et la dalle de fond en cas d'utilisation horizontale. La natte s'adapte sans peine à toute forme du sous-sol, elle est imputrescible et se pose aisément. L'utilisation d'Enkadrain CK a ainsi les avantages suivants: faible cube d'excavation, pas d'étanchéification des parois extérieures, pas de couche de filtrage et de drainage, pas de remplissage de la fouille!



Imposant gain de place grâce à Enkadrain CK lors de la construction du nouveau bâtiment PTT de la gare de Coire.  
(Photos: A.P. Hartmann, HG Commerciale.)



B 4468

### Gamme de produits et distribution

Enkadrain CK 10, 1 cm d'épaisseur (pré-comprimé), pour pressions élevées.  
Enkadrain CK 20, 2 cm d'épaisseur, pour application normale.

### Nouveauté: Enkadrain CK L

En utilisation classique, l'Enkadrain CK L remplace l'ancien CK, et ce à un prix notablement plus avantageux.

Conseil et vente sont assurés par l'importateur général  
SCHOELLKOPF AG,  
Schaffhauserstrasse 265, 8057 Zurich  
téléphone 01/312 16 16  
téléfax 01/312 16 26

Enkadrain est également disponible dans le commerce de matériaux de construction.

# Vient de paraître

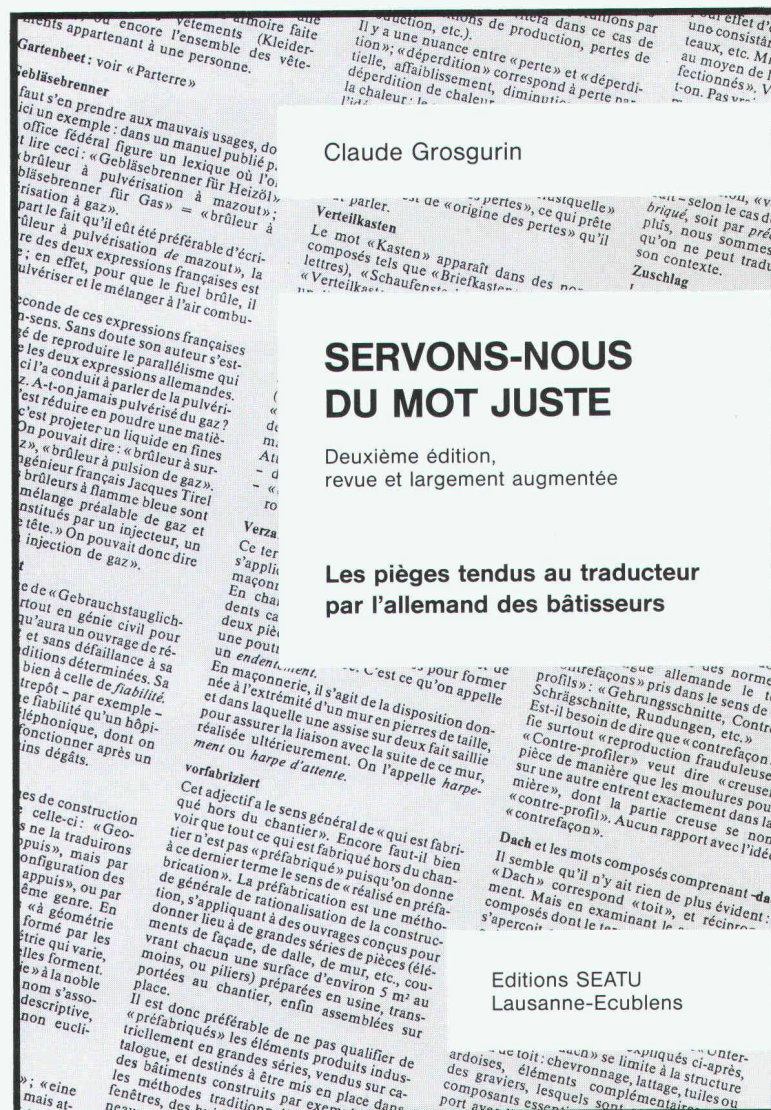
Parue en 1989, la première édition de *Servons-nous du mot juste* avait rapidement été épuisée. L'ouvrage de M. Claude Groscurin avait, en effet, rencontré un vif succès auprès de toutes les personnes confrontées au problème de la traduction d'allemand en français de termes d'architecture ou de génie civil, et bon nombre de personnes attendaient impatiemment la réédition aujourd'hui disponible.

L'auteur a choisi les mots les plus délicats à traduire, ceux qui prêtent le plus facilement à des confusions, voire des contresens. Partant de l'allemand, il donne pour chaque mot la traduction française correcte, assortie de commentaires propres à dissiper les doutes créés par les mauvaises habitudes. Il est vrai qu'à force de lire ou d'entendre des tournures incorrectes ou des mots employés dans un sens erroné, chacun de nous risque d'être gagné par la contagion.

Cette deuxième édition a été enrichie de beaucoup de mots nouveaux, les nombreux dessins contribuent à mieux illustrer encore les explications de l'auteur et un lexique général a été créé en fin de volume pour faciliter la recherche de mots apparaissant dans des commentaires. Enfin, le chapitre consacré aux « tournures qui font obstacle » s'attache à mettre en évidence l'influence du génie propre de chaque langue sur la rédaction d'un même texte. Il s'agit là d'une aide technique précieuse pour donner à une traduction la fluidité favorisant la compréhension et éviter les lourdeurs rebutant le lecteur.

Si la nouvelle édition comporte 40 pages de plus que la précédente, la présentation de *Servons-nous du mot juste* n'a, quant à elle, pas changé: il s'agit d'une robuste brochure à anneaux au format A5 (14,5 x 21 cm), facile à transporter et à consulter.

B 4611



## Servons-nous du mot juste

par Claude Groscurin. Un volume de 104 pages avec de nombreuses illustrations, format A5 (14,5 x 21 cm), avec reliure à anneaux, couverture laminée. Editions SEATU - Ingénieurs et architectes suisses, 1024 Lausanne-Ecublens, 1992. Prix: Fr. 20.- (plus frais d'expédition)

**Ingénieurs  
et architectes  
suisses**

Bulletin technique  
de la Suisse romande

Je commande \_\_\_\_\_ exemplaire(s) du livre *Servons-nous du mot juste* (2<sup>e</sup> édition) de Claude Groscurin au prix de Fr. 20.- par exemplaire (frais d'expédition en sus). Le montant total est dû à réception du (des) livre(s).

Nom: \_\_\_\_\_

Adresse: \_\_\_\_\_

Localité: \_\_\_\_\_

Signature: \_\_\_\_\_

## Servons-nous du mot juste

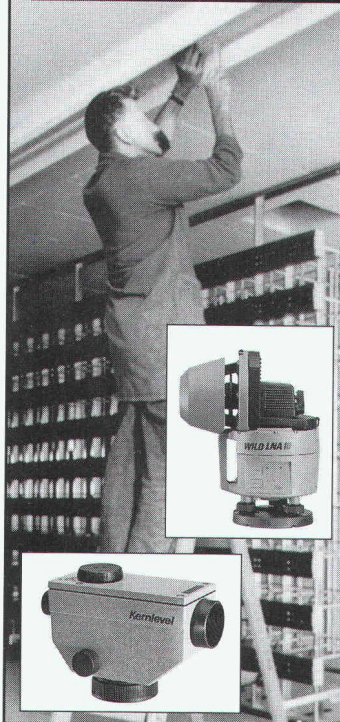
Commande

**Ingénieurs et architectes suisses**

Rue de Bassenges 4 - Case postale 180

1024 ÉCUBLENS

## Travaux d'intérieur facilités...



### ...par l'emploi des niveaux Leica et des lasers rotatifs de dernière génération

Pour vos travaux de nivellement, d'alignement et de marquage, pour les rendre précis et rapides, Leica vous propose sa palette de produits dont le laser WILD LNA 10 caractérisé par sa modularité. Les 5, respectivement 2 années de garantie-usine attestent de sa robustesse et de l'intérêt de notre proposition. **Demandez nos offres de location et de vente. Prenez donc contact avec votre représentant local pour une démonstration.**

**Leica SA** 1020 Renens, Tél. 021/635 35 53  
B 4464 Fax 021/634 91 55  
8152 Glatthbrugg, Tél. 01/809 33 11  
Fax 01/810 79 37

**Leica**

G 21/b/f

## Lifts d'escalier Rigert pour toutes situations

Avec un lift Rigert, les escaliers ne sont plus un obstacle pour les séniors, les handicapés, les mères avec poussette, etc.



**rigert**

Pour la Suisse romande:  
**Praximed S.A.**  
11 Rue de Bourg  
1003 Lausanne  
Tél. 021 887 80 67



B 4647

Veuillez me faire parvenir votre documentation sur un lift à l'intérieur ☐ à l'extérieur ☐

Nom: \_\_\_\_\_

Rue, no.: \_\_\_\_\_

NPA/lieu: \_\_\_\_\_

Tél.: \_\_\_\_\_

IAS



### Garages souterrains en système modulaire

- Exécution rapide
- Economie de temps et de frais

**SEMA** Garages en béton 4702 Oensingen  
Portes, ouvres-portes ☎ (062) 76 22 77, Fax (062) 76 21 39

B 4617

### GÉOLOGUE dipl.

avec étude postgrade en hydrogéologie, 64, français, allemand, anglais cherche une place en Suisse ou à l'étranger.

Ecrire sous chiffre IAS 574 ou téléphoner au 037/82 11 41 à IVA SA, Pré-du-Marché 23, 1004 Lausanne.

### Nous recherchons en tant qu'associés des experts, ingénieurs

pour développer un bureau de consultants spécialisés dans les techniques industrielles et de l'environnement.

Ecrire sous chiffre IAS 573 à IVA SA, Pré-du-Marché 23, 1004 Lausanne.



**L'Ecole  
polytechnique  
fédérale  
de Lausanne**

met au concours pour son Département de génie rural le poste de

### professeur en systèmes d'information à référence spatiale

rattaché à l'Institut des mensurations

**Spécialisé dans la conception et le développement des systèmes d'information du territoire et systèmes d'information géographique ainsi qu'à leur mise en œuvre dans les domaines des mensurations, de l'aménagement et la gestion du territoire, la protection de l'environnement.**

Les candidatures féminines sont vivement encouragées.

Délai d'inscription: 31 mars 1993.

Entrée en fonction: 1<sup>er</sup> septembre 1993 ou à convenir.

Les personnes intéressées voudront bien demander la formule de candidature à

**Présidence de l'Ecole polytechnique fédérale de Lausanne, CE-Ecublens – 1015 Lausanne, Suisse.**

## Elément SA Lausanne

Nous sommes une entreprise de fabrication d'éléments en béton préfabriqués et précontraints pour la construction d'immeubles, de bâtiments industriels et artisanaux, de ponts, d'ouvrages souterrains et de constructions intégrales.

Pour renforcer notre activité en Suisse romande, nous cherchons un

### ingénieur civil dipl. EPFL

#### Profil requis:

- quelques années d'expérience, si possible aussi dans le domaine de la préfabrication;
- bonnes connaissances du marché et relations adéquates en Suisse romande;
- facilité de contacts, esprit d'équipe, volontaire et ambitieux;
- domicilié dans le bassin lémanique;
- âge idéal: 30-40 ans, nationalité suisse.

#### Domaines d'activités:

- conseils techniques aux maîtres d'ouvrages, architectes et ingénieurs;
- optimisation de projets de constructions;
- études de variantes;
- offres de prestations partielles ou totales.

#### Nous offrons:

- introduction et assistance par notre personnel technique, équipé de moyens informatiques les plus modernes;
- salaire approprié et prestations sociales correspondantes.

Les intéressés voudront bien adresser leur offre d'emploi avec les documents usuels à:

M. W. Baeggli, Elément SA Lausanne,  
case postale 1471, 1001 Lausanne (confidentiel).

Discrétion absolue assurée.



**FRISBA**

Avec FRISBA  
les hivers les  
plus durs ne font  
plus peur.

Mettez-vous au volant et démarrez - grâce à votre garage FRISBA.

**FRISBA SA, 1095 Lutry**  
Tél. 021/39 13 33 Fax 021/39 51 57

B4339

Pour développer notre système ATB pour le Siège de Genève et renforcer notre équipe du secteur Immobilier, nous recherchons un

## Ingénieur en régulation

avec bonnes connaissances en chauffage, ventilation, sanitaire (niveau ETS, EPUL ou équivalent)

Si vous avez travaillé plusieurs années dans une entreprise de régulation, bureau d'ingénieurs ou une entreprise avec de l'expérience dans le bâtiment, savez vous intégrer et travailler dans une équipe dynamique d'ingénieurs et d'architectes, êtes âgé de 35 à 45 ans, vous avez alors le profil souhaité.

Nous vous offrons un poste à responsabilités avec d'intéressantes possibilités de développement, ainsi que tous les avantages d'une banque universelle.

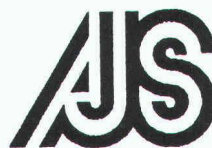
Veuillez envoyer votre candidature avec curriculum vitae à l'adresse suivante: Société de Banque Suisse, Service du personnel, à l'att. de M. A. Lanci, case postale 2770, 1211 Genève 2.

Votre dossier sera traité de manière strictement confidentielle.



**Société de  
Banque Suisse**

Votre chance



Allemand Jeanneret Schmid SA

Nous cherchons pour notre bureau à Neuchâtel un

### ingénieur civil dipl. EPF/ETS

pour participer à des études de projets et des travaux dans les domaines des infrastructures ferroviaires et routières.

#### Exigences:

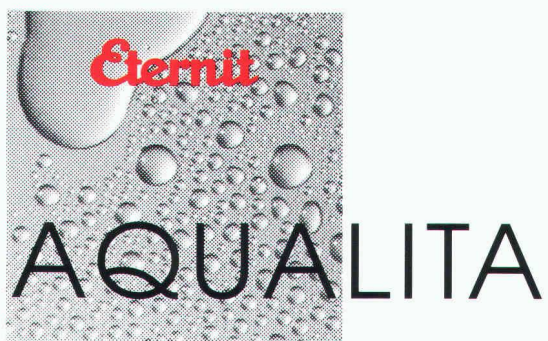
- expérience professionnelle de 5 ans minimum;
- maîtrise de la langue allemande (rédaction de rapports, séances).

Dans son travail, cet ingénieur pourra compter sur l'appui d'un bureau fort de 80 personnes.

#### Faire offre à:

Allemand Jeanneret Schmid SA  
Rue du Musée 4, 2000 Neuchâtel

**Probablement  
la meilleure solution  
depuis que l'eau existe**



L'eau est le bien inestimable par excellence.  
Il mérite ménagement et respect.  
Les systèmes tuyaux ETERNIT relèvent ce défi vital, que ce soit  
pour l'approvisionnement en eau potable ou pour l'évacuation  
d'eaux usées.

POUR LES PROFESSIONNELLS  
DE LA CONSTRUCTION

# Le panorama des nouvelles technologies

- Energie • Production de chaleur • Gestion de la chaleur
- Distribution de chaleur • Utilisation de la chaleur • Climatisation et ventilation



UNITED NATIONS  
Economic Commission for Europe

**EE2000**  
Forum "Energy Efficiency 2000"  
9 - 10. 03. 1993



BIENNALE DE L'ÉNERGIE

# CH+Therm'93

BEAULIEU - LAUSANNE DU 9 AU 14 MARS

Ouverture: de 10h à 18h, mardi et jeudi jusqu'à 22h

Entrée: Fr. 9.- / Gratuit pour les jeunes jusqu'à 16 ans accompagnés

Bus N° 3 depuis la Gare / Parking: suivre la signalisation (liaison par bus-navettes)

CH-Therm'93 est organisé avec le soutien des associations suivantes: Association des fabriques de chaudières et radiateurs FCR / Association des entreprises suisses de brûleurs à mazout et à gaz / Association suisse de l'industrie gazière ASIG / Association des fournisseurs d'appareils à gaz Suisse AFAG / Association suisse des fabricants et fournisseurs d'appareils électrodomestiques / Union Pétrolière

En parallèle avec le salon

**HABITAT & JARDIN '93**