

Zeitschrift: Ingénieurs et architectes suisses
Band: 119 (1993)
Heft: 26

Werbung

Nutzungsbedingungen

Die ETH-Bibliothek ist die Anbieterin der digitalisierten Zeitschriften auf E-Periodica. Sie besitzt keine Urheberrechte an den Zeitschriften und ist nicht verantwortlich für deren Inhalte. Die Rechte liegen in der Regel bei den Herausgebern beziehungsweise den externen Rechteinhabern. Das Veröffentlichen von Bildern in Print- und Online-Publikationen sowie auf Social Media-Kanälen oder Webseiten ist nur mit vorheriger Genehmigung der Rechteinhaber erlaubt. [Mehr erfahren](#)

Conditions d'utilisation

L'ETH Library est le fournisseur des revues numérisées. Elle ne détient aucun droit d'auteur sur les revues et n'est pas responsable de leur contenu. En règle générale, les droits sont détenus par les éditeurs ou les détenteurs de droits externes. La reproduction d'images dans des publications imprimées ou en ligne ainsi que sur des canaux de médias sociaux ou des sites web n'est autorisée qu'avec l'accord préalable des détenteurs des droits. [En savoir plus](#)

Terms of use

The ETH Library is the provider of the digitised journals. It does not own any copyrights to the journals and is not responsible for their content. The rights usually lie with the publishers or the external rights holders. Publishing images in print and online publications, as well as on social media channels or websites, is only permitted with the prior consent of the rights holders. [Find out more](#)

Download PDF: 17.02.2026

ETH-Bibliothek Zürich, E-Periodica, <https://www.e-periodica.ch>

UN SEUL FOURNISSEUR

Feller

Feller AG

CH-8810 Horgen

Téléphone 01 728 72 72

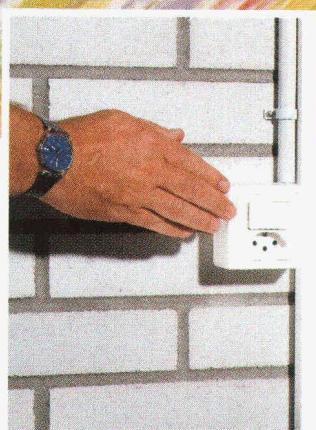
Téléfax 01 728 72 99

Un design unique, onze couleurs synthétiques et quatre couleurs métal, pour toutes les applications de la cave au grenier. La solution EDIZIO de Feller, une technique électrique mûrie, un système bien pensé.

Edizio
by
FELLER



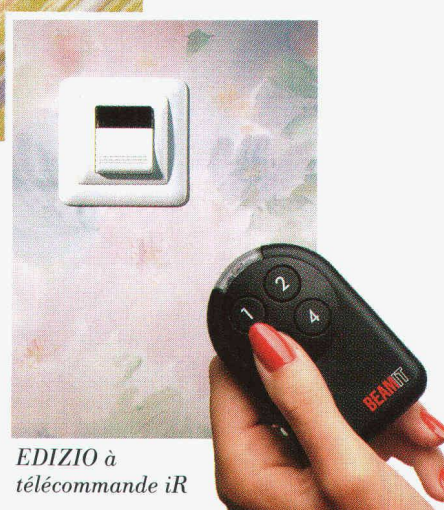
EDIZIO encastré



EDIZIO apparent



EDIZIO pour canal
d'installation



EDIZIO à
télécommande iR

Les ingénieurs et les architectes universitaires suisses

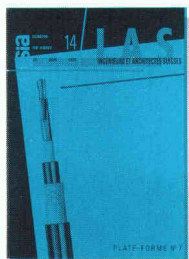
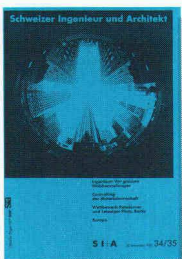
sans exception!

Les ingénieurs et les architectes universitaires suisses comptent parmi les premiers décideurs dans le secteur de la construction, les bureaux d'étude, les administrations et l'industrie.

Avec «Ingénieurs et architectes suisses» en Suisse romande et «Schweizer Ingenieur und Architekt» en Suisse alémanique, vous êtes certains d'atteindre cette élite!

24 éditions françaises et 48 éditions allemandes par année, et un plan thématique universel autorisent un placement ciblé de vos annonces dans un environnement idéal. Demandez notre documentation ou un conseil personnalisé.

Un simple appel téléphonique suffit!



L'organe officiel de la Société des ingénieurs et architectes SIA, de l'Association des anciens étudiants EPF/GEP et de l'Association suisse des ingénieurs-conseils ASIC. Organe d'information de l'Association amicale des anciens élèves de l'EPFL (A³E³PL)

B 4569

IVA

IVA AG für internationale Werbung

Mühlebachstrasse 43
8032 Zürich
Telefon 01/251 24 50
Telefax 01/251 27 41

Rue Pré-du-Marché 23
1004 Lausanne
Téléphone 021/37 72 72
Téléfax 021/37 02 80

Cher patron,

C'est gratuit, c'est sérieux et ça augmente la productivité. Qu'est-ce que c'est?



Notre campagne préventive! Mais commençons par le début. L'an dernier, plus de 70'000 accidents de travail imputables à des chutes ont coûté plus de 250 millions aux assureurs. Ce triste record appelait une réaction sérieuse. La voici: **notre campagne de prévention «Gare aux faux pas», qui réduira les chutes – et les onéreuses chutes de productivité – dans votre entreprise.**

Commandez vite votre documentation et votre carte de participation avec le bon ci-dessous!

«Gare aux faux pas» – Un programme de sécurité CFST sous la direction de la CNA.

Oui, je veux combattre les chutes (et les chutes de productivité par la même occasion!) Adressez-moi votre documentation. Merci!

Nom/prénom: _____

Entreprise: _____

Adresse: _____

NPA/Localité: _____

3

Adressez ce bon **jusqu'au 24.1.94** par poste ou par **téléfax (041 21 57 57)** à: CFST, «Gare aux faux pas», case postale 4358, 6002 Lucerne



Angles – distances – coordonnées...

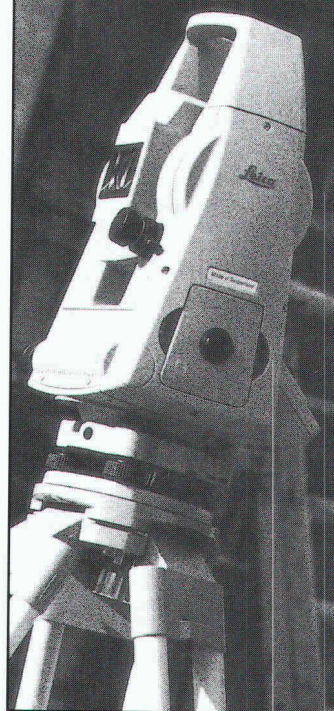
...saisir, contrôler et documenter:

avec rapidité et professionnalisme à l'aide du nouveau tachéomètre

WILD TC 500

- immédiatement opérationnel
- interface utilisateur convivial
- affichage simultané de 4 informations relatives à la mesure
- précision angulaire: 2 mgon (6"), mesure de distances: 5mm + 5ppm
- portée: 700m (1 prisme)

Laissez-vous convaincre par ses performances et surprendre par son prix.



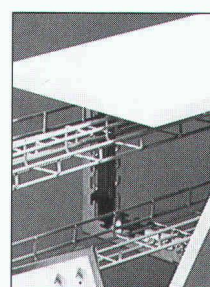
G 22/b-f

Leica SA Société de vente

1020 Renens, Tel. 021/ 635 35 53, Fax 021/ 634 91 55
8152 Glattbrugg, Tel. 01/ 809 33 11, Fax 01/ 810 79 37

Leica

B 4815



B 4833

LANZ Faux planchers Canaux d'allèges Câbles plats

Si des conduites de courant, de données, de commande et de téléphone doivent être installées à des postes de travail

- sous des faux planchers
 - dans des canaux d'allèges
 - avec des câbles plats
 - ou combinés
- renseignez-vous quant aux exigences en matière de construction, quant aux avantages et inconvénients de chaque solution et demandez une offre à

lanz oensingen 062/78 21 21 fax 062/76 31 79

Veuillez me faire parvenir la documentation suivante:

- | | |
|--|---|
| <input type="checkbox"/> Faux planchers pour bureaux, applications spéciales etc. | <input type="checkbox"/> Canalisations électriques de transmission et distribution |
| <input type="checkbox"/> Canaux d'allèges | <input type="checkbox"/> Système de support de câbles |
| <input type="checkbox"/> Câbles plats pour courant électrique, données informatiques, téléphone | <input type="checkbox"/> Canaux G |

☐ Pourriez-vous me/nous rendre visite, avec préavis s.v.p.? Nom/adresse: _____

dfb1



lanz oensingen sa
CH-4702 Oensingen • téléphone 062 78 21 21

Furrer + Frey S.A., Berne
Electrotechnique/pose de caténaires



II CAISSE DE PREVOYANCE DES
ASSOCIATIONS TECHNIQUES
SIA UTS FAS FSAI

Casse postale 5032, 3001 Berne, Téléphone 031 922 03 52

Le 2e pilier du professionnel de la branche.



Réfection et construction de canaux cheminées

- En inox de fabrication suisse (système Rutz et Obrist)
- Pose du nouveau conduit de gaz RMB HT-160
- Ecologique et de sûreté absolue!

Devis et renseignements sans engagement

Renommé depuis 1956

Obrist & co

Rue des Parcs 112
2006 Neuchâtel

Tél. 038 31 31 20
Fax 038 30 55 01

B4895

artesytems®

CONSTRUCTIONS METALLIQUES

ARTESYSTEMS SA GENEVE
37-39, CH. P-DE SAUVAGE
CH-1219 CHATELAINE - CE

TEL 022 / 797 29 00
FAX 022 / 797 17 64

ARTEFER

B 4786

À VENDRE programmes avec licences de CUBUS:

CEDRUS 2 version 1.50F – STATIK 2000 version 1.2 – FAGUS
version 1.2
FAX CANON – Machine hélio SUPERDIAZO

Bureau **B. LAURAUX**, ing. EPF-SIA, Bex, tél. 025/63 19 11.



- En surface ou enterrés
- Toits plats ou à 2 pans

DESMEULES

Frères sa

GARAGES PREFABRIQUES

1523 Granges-Marnand

037 / 64 16 26

B4849

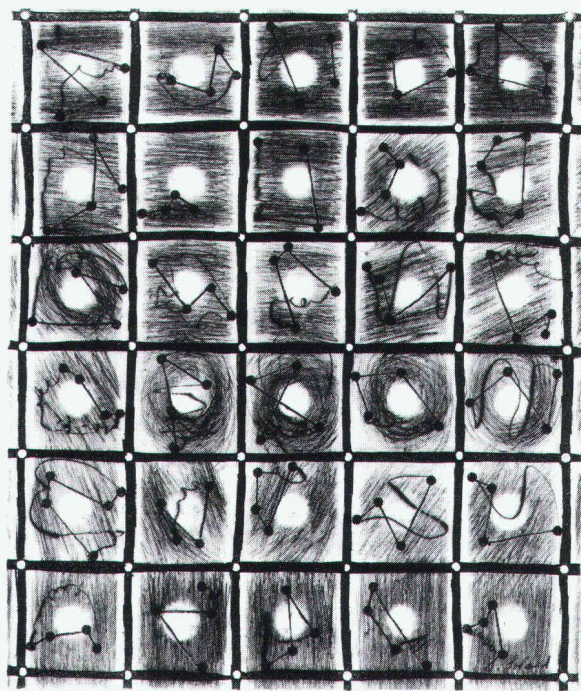
Une gravure pour l'Amérique latine

Epreuves d'artistes

Trois jeunes hommes et trois jeunes femmes. Trois artistes figuratifs, trois non-figuratifs. Six sensibilités individuelles et trois gestes dans le cuivre: celui qui, au burin ou à la pointe sèche, entaille ou griffe le métal à vif; celui qui, du bout de la pointe, ne raye que le vernis pour mettre la plaque à nu et l'offrir à la morsure de l'acide (l'eau forte des alchimistes); et celui qui dépose au pinceau son lavis acide, vérolant la surface d'une infinité de petits trous qui feront la trame grainée de l'aquatinte. Gestes proches de l'écriture et du dessin pour les deux premiers, de la peinture pour le troisième.

Accordant sa main aux rythmes sauvages de la nature, *Catherine Bolle* laboure son métal à cru, d'une haute écriture végétale hirsute et griffue. Mêlant la tache au trait, *Stéphane Fretz* revisite l'un des thèmes les plus classiques et chargés de l'histoire de l'art: la femme alanguie, le rideau tiré et le visiteur. Variation sur «L'annonce faite à Marie» ou sur «Le peintre et son modèle»? Le mystère demeure. *Marie-José Imsand* a choisi une voie proche de la Nouvelle Figuration et de l'imagerie contemporaine pour dire, mais comme en creux, par leurs seules ombres qui sont aussi des menaces, la tendresse et la complicité. Avec *François Pont*, le geste part en liberté, gardant la trace de la rapidité de l'instant, mais imprégnant aussi l'obscurité grenue d'un temps plus méditatif. Chez *Christian Probst*, la gravure se fait aussi fluide et transparente que l'aquarelle. Rongé de lumière, le corps qui s'avance est presque une présence clandestine sur la page. Quant à *Valérie Soland*, elle dresse, comme un vocabulaire de signes cabalistiques, l'inventaire de constellations imaginaires avec lequel, peut-être, écrire ses voyages intersidéraux intérieurs.

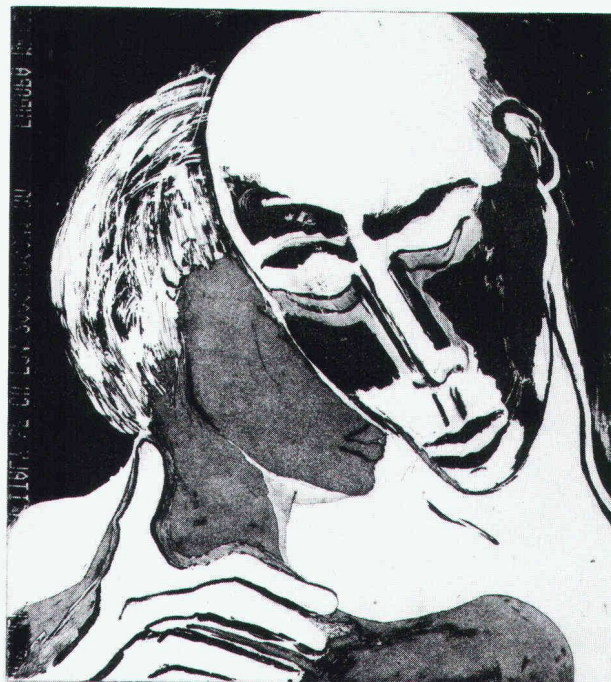
Françoise Jaunin



2) Valérie Soland, *Diaboler*, pointe sèche, 38 x 32 cm.



3) Catherine Bolle, *Les mains*, pointe sèche et burin, 24 x 27 cm.



1) Marie-José Imsand, *La Traversée*, eau-forte, 28 x 25 cm.



5) **François Pont**, *Sans-titre*, aquatinte, 35 x 23 cm.



6) **Stéphane Fretz**, *Sans-titre*, eau-forte et pointe sèche, 20 x 30 cm.



4) **Christian Probst**, *Sans-titre*, aquatinte, 33 x 25 cm

Une action lancée par Helvetas, association suisse pour le développement et la coopération, en faveur de ses projets au Paraguay, au Guatemala et en République Dominicaine, et réalisée grâce au soutien des six artistes qui ont offert une de leurs œuvres.

Tirage limité à 50 exemplaires signés et numérotés, Fr. 250.- / gravure + port

Talon de commande

(à compléter et à retourner à: Helvetas, secrétariat romand, Av. de la Gare 38, CP 866, 1001 Lausanne, Tél: 021/ 323 33 73, Téléfax: 021/ 323 33 74)

Je commande:

- _ ex. de la gravure n°...
- _ ex. de la gravure n°...
- _ ex. de la gravure n°...
- _ ex. de la série complète des 6 gravures au prix de Fr. 1'000.-

☐ Veuillez m'envoyer la plaquette de votre action *Une gravure pour l'Amérique latine* et de la documentation sur votre association.

NOM _____ PRÉNOM _____

ADRESSE _____

N° POSTAL _____ LOCALITÉ _____

DATE _____ SIGNATURE _____

B4743

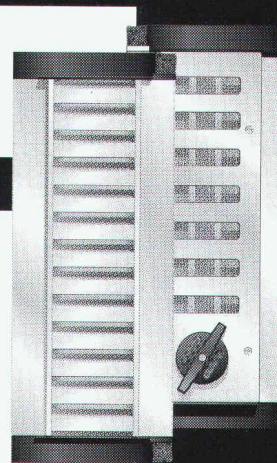


AERATEURS A COULISSES

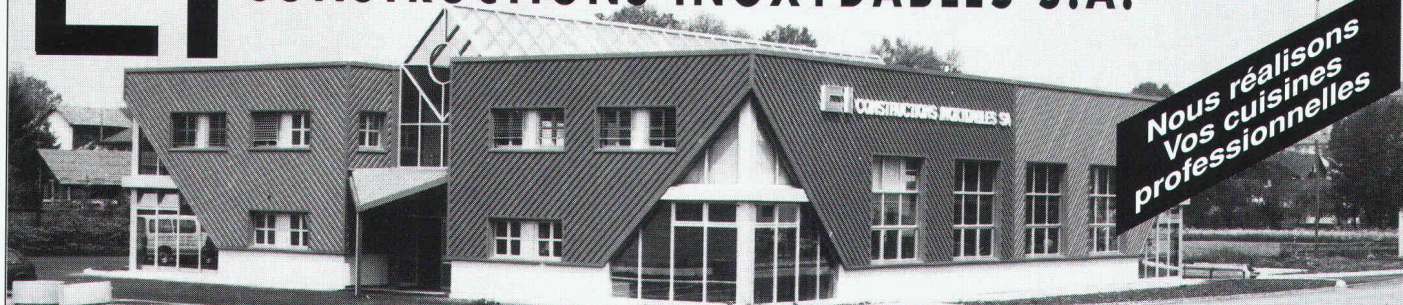
T - TL - THL

NOUVEAU EXECUTION VERTICALE

Mofor ^{SFS} 1530 Payerne, Tél. 037-62 11 11 Fax 037-61 30 74
1228 Plan-les-Ouates Tél. 022-794 34 24 Fax 022-794 41 80



CI CONSTRUCTIONS INOXYDABLES S.A.



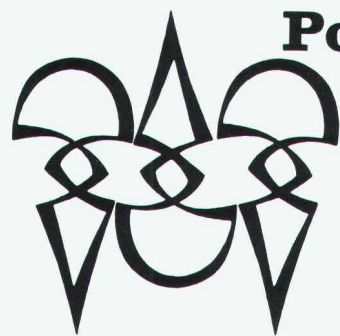
TOUS TRAVAUX EN ACIER INOXYDABLE ET ALUMINIUM
CHAUDRONNERIE, SERRURERIE, INSTALLATIONS INDUSTRIELLES & LABORATOIRES

Pra de Plan - 1618 CHATEL-SAINT-DENIS

Lucien Morisod

Tél: 021/ 948 88 11 - Fax: 021/ 948 74 26

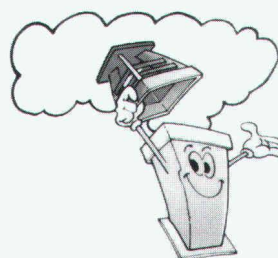
B4163



Polygravia sa
Photogravure et Offset

☎ 368980
Borde 28 bis
1018 Lausanne

B1477



VULCAIN SA

ASSAINISSEMENTS PAR TUBAGE

- Chamotte vitrifiée
- Acier inox
- PVDF

CHEMINÉES - POÊLES
BARBECUES

1510 Moudon
ZI Le Grand-Pré
Tél. 021/905 51 51
Fax 021/905 17 20

B 4819

La source d'énergie née en Thurgovie

Chauffage au bois Schmid,
la référence !

SCHMID

Schmid SA, Chaudières à bois, 1510 Moudon
Tél. 021/905 35 55, Fax 021/905 35 59



COUPON

Envoyez nous une documentation :

Schmid, chaudière à bûches ☐

Système automatique pour bois en morceaux ☐

Chauffage automatique pour plaquettes ☐

Nom _____

Rue _____

NP/Lieu _____

B 4630

Qui fait quoi?

Abris, piscines

EUREKA SA, abris, piscines, 1762 Givisiez/FR
Tél. 037/264 700, fax 037/262 270

Agencements entreprises, collectivities, bureaux, restaurants
TUBAC SA, 1401 Yverdon-les-Bains
Tél. 024/214 236, fax 024/218 445

Articles de décoration intérieure – Moustiquaires – Portes industrielles – Stores à lamelles

LAMELMATIC SA, fabrication, pose, entretien, volets à rouleaux, contrevents
1800 Vevey
Tél. 021/921 14 75, fax 021/921 10 70

Assainissement de conduites système LSE

Nettoyage mécanique et protection interne contre la corrosion ultérieure
INTER PROTECTION SA
Chemin des Dailles 6, 1053 Cugy
Tél. 021/731 17 21, fax 021/731 50 91

Assurance qualité

GRAUER ENGINEERING, 1807 Blonay
Tél. 021/943 43 00, fax 021/943 44 34

Balances

METTLER - TOLEDO (Schweiz) AG
Balances et instruments d'analyses
Postfach 8606 Greifensee
Tél. 01/944 45 45, fax 01/944 45 10

CAO

CAO Speedikon

Architecture, Ingénieur civil, Installations techniques, Facility Management: la solution CAO intégrale pour le bâtiment avec plus de 1000 postes de travail en Suisse. Hardware et software. Formation. Accompagnement de projet. Prestations de services CAO.
RZW WALDER & TRÜEB INFORMATIQUE SA
Rue de la Combe 1, 1260 Nyon
Tél. 022/362 48 90, fax 022/362 48 92

CAO Architecture

AUTOCAD-Auto PACK, le couple idéal pour l'architecture
Infographics SA, 1052 Le Mont-sur-Lausanne
Tél. 021/653 82 00, fax 021/653 82 07

CAO et administration de chantier pour la branche de la construction

Du module soumission jusqu'à la méthode par éléments avec relation au CAO
HEINIGER & PARTNER SA,
8620 Wetzikon, Hofstrasse 96 A
Tél. 01/932 11 31

Charpentes métalliques

Ponts roulants

STEPHAN SA, 1706 Fribourg
Tél. 037/83 11 11, fax 037/26 53 88

Chauffage au bois manuel et automatique

SCHMID SA, 1510 Moudon
Tél. 021/905 35 55, fax 021/905 35 59

Cheminées en acier inox – Réservoirs spéciaux – Découpes de tous matériaux sur machines – Jets d'eau

MÉTOFORM SA, 1142 Pampigny
Tél. 021/800 36 64, fax 021/800 30 21

Clôtures – Portails en tous genres

CLOTURA J. DE ALLEGRI
Rue du Jura 14, 1020 Renens
Tél. 021/634 46 46, fax 021/634 64 63

Constructions métalliques

HÄMMERLI + C^{ie} SA, 1260 Nyon
Façades, menuiserie, serrurerie
Tél. 022/36 22 555, fax 022/36 21 134

Constructions métalliques

JOSEPH SPICHER SA, 1700 Fribourg
Tél. 037/24 02 31, fax 037/24 79 43

Constructions métalliques, charpentes, vitrages et portes en acier, alu-inox
GUGGISBERG & FILS, 1123 Aclens
Tél. 021/869 93 03, fax 021/869 95 41

Constructions métalliques industrielles

SOCIÉTÉ D'ÉTUDES INDUSTRIELLES, MÉTALLIQUES
ET THERMOPLASTIQUES MECANO SA
1890 Saint-Maurice
Tél. 025/65 30 82, fax 025/65 30 84

Construction métallique – Serrurerie – Tuyauterie acier et plastique

BALCO SA, Bex Tél. 025/63 31 53
BALCO SA, Vernier/GE Tél. 022/341 46 23
BALCO SA, Monthey/VS Tél. 025/63 25 32
BALCO SA, Neyruz/FR Tél. 037/37 11 12

Contrôle d'accès – Gestion des temps du personnel

BIXI SYSTEMS SA, 2074 Marin
Tél. 038/33 80 60, fax 038/33 81 52

Détection incendie

ABARISK SA, 1020 Renens
Tél. 021/634 77 77, fax 021/634 79 77

Eléments de sécurité – Normes MSU

Station d'épuration – Génie civil – Canalisations
BURGENER & OBERLI SA, 1004 Lausanne
Tél. 021/24 44 11, fax 021/24 44 18

Equipements de sécurité – Systèmes d'alarme et vidéo – Contrôle d'accès

WEBER DISTRIBUTION, 2034 Pesieux
Tél. 038/30 38 73, fax 038/30 53 68

Étanchéité – Protection des eaux

BART SA, Z.I. La Palaz B, 1530 Payerne
Tél. 037/61 15 46, fax 037/61 28 87
Bureau VS, 1950 Sion
Tél. 027/31 70 70, fax 027/31 70 71

Etudes d'impact sur l'environnement et études acoustiques

MÜLLER & PERROTTET ENVIRONNEMENT
CONSEIL, 1720 Corminbœuf
Tél. 037/26 74 60, fax 037/26 74 90

Etudes géotechniques et géologiques Etudes d'impact sur l'environnement Mesures de vibrations et de bruit Diagraphies de forage, flowmeter Contrôles de pieux

Analyses de béton et pierres naturelles
GEOTEST SA
1033 Cheseaux-s-L., tél. 021/731 45 65
1706 Fribourg, tél. 037/26 72 67
1915 Chamossion, tél. 027/86 65 35

Fabrication toutes pièces mécaniques

ATELIERS CLÉMENT, 1731 Ependes
Tél. 037/331 965, fax 037/332 967

Fontaines villageoises traditionnelles et pierre naturelle du Jura

ATELIER DE TAILLE DE PIERRE LUC CHAPPUIS
1148 L'Isle. Tél. 021/864 52 39, fax 021/864 52 25

Formation du personnel

GRAUER ENGINEERING, 1807 Blonay
Tél. 021/943 43 00, fax 021/943 44 34

Géosystème – Topographie

GÉOSCAN SA SERVICE, 1605 Chexbres
Tél. 021/946 33 46, fax 021/946 30 86

Géotechnique

DE CERENVILLE GÉOTECHNIQUE SA,
1024 Ecublens
Tél. 021/691 24 91, fax 021/691 24 96

Gestion des temps du personnel – Horloges industrielles – Sonorisation
J. BOSSHARD SA, 1052 Le Mont-sur-Lausanne
Tél. 021/653 21 47, fax 021/653 12 59

Hydrodémolition

HUBERT ETTER & FILS, 1628 Vuadens/FR
Tél. 029/29 593, fax 029/24 461

Installations sanitaires

GEBERIT AG
Schachenstrasse 77, 8640 Rapperswil /Jona
Tél. 055/21 61 11, fax 055/28 42 69

Installations solaires

TECHNIQUES ÉNERGÉTIQUES MUNTWYLER SA
Energie photovoltaïque – Infrastructures pour véhicules électriques
Märtingasse 1, 3052 Zollikofen

ISO 9000 – Introduction

GRAUER ENGINEERING, 1807 Blonay
Tél. 021/943 43 00, fax 021/943 44 34

Jardins (extensifs) en toiture

FRIGAG FRANK ISOLATIONS SA, 8004 Zurich
Tél. 01/242 73 39

Lames de boiseries – Parquets

BOISSEC SA, 1030 Bussigny
Tél. 021/702 29 85, fax 021/701 34 62

Livres

PAYOT LIBRAIRIE,
Lausanne Pépinié
Tél. 021/341 33 31, fax 021/341 33 45
Genève Chantepoulet
Tél. 022/731 89 50, fax 022/738 48 03

Logiciels professionnels de gestion pour architectes

LOGISOFT DIFFUSION SA, 1030 Bussigny
Tél. 021/701 50 33, fax 021/701 02 61

Lumières – Systèmes d'éclairage

U.S.W. INTERIOR LIGHT, 1769 Givisiez/FR
Tél. 037/26 67 22, fax 037/26 67 21
TRANSLUMEN BAG SA, 1052 Le Mont-sur-Lausanne
Tél. 021/36 15 31, fax 021/36 07 03

Madriers isolants YSOX – Bois – Lamellés-collés

SAMVAZ BOIS SA, 1618 Châtel-Saint-Denis
Tél. 021/948 94 41, fax 021/948 83 41

Marquage des routes – Signalisation routière

PLASTILINE SA, 1004 Lausanne
Tél. 021/25 25 24, fax 021/24 44 18
PLASTILINE-VAL SA, 3930 Viège
Tél. 028/46 56 36, fax 028/46 56 37

Microtunnels – Forages – Pousse-tubes

REYMOND SA
Route de Champ-Colin 2, 1260 Nyon
Tél. 022/361 47 31, fax 022/361 68 82

Palans électriques – Ponts roulants

BURRI SA
Chemin de la Meunière 12, 1000 Lausanne 16
Tél. 021/24 45 33, fax 021/24 18 69

Photogrammétrie

BSA INGÉNIEURS CONSEILS
Façades, archéologie, bâtiment et génie civil
1527 Villeneuve
Tél. 037/64 15 21, fax 037/64 24 43

Pieux-Essais

DE CERENVILLE GÉOTECHNIQUE SA,
1024 Ecublens
Tél. 021/691 24 91, fax 021/691 24 96

Pieux-Essais

BSA INGÉNIEURS CONSEILS
Préfabriqués, moulés et forés jusqu'à 10 000 kN
Intégrité, vibrations
1527 Villeneuve
Tél. 037/64 15 21, fax 037/64 24 43

Plafonds suspendus

PIRALLI PLAFONDS STAFF SA, 1800 Vevey
Tél. 021/921 18 31, fax 021/933 67 68

Plafonds tendus

BARRISOL SA, 1037 Etagnières/VD
Tél. 021/731 43 35, fax 021/732 10 69

Portes industrielles

KEMPF PORTES INDUSTRIELLES SA,
1052 Le Mont-sur-Lausanne
Tél. 021/653 74 24/25, fax 021/653 74 34

Préfabrication sanitaire

ÉLÉMENTS SANITAIRES SA
1029 Villars-Sainte-Croix
Châssis, écoulements, câbles Raychem, tubes et raccord PPR
Tél. 021/635 83 02

Protection acoustique et technique des vibrations

AIR – LOC SCHREPPFER SA
Eigenheimstrasse 22, 8700 Küsnacht
Tél. 01/929 22 66, fax 01/929 22 52

Protection contre la foudre

CAPT ET C^{ie} SA, 1066 Epalinges
Installations de paratonnerres
Tél. 021/784 28 90, fax 021/784 37 30

Recyclage cartouches toner pour imprimantes/photocopieuses

MARIOCAR, 1868 Collombey/VS
Tél. 025/72 74 78, fax 025/72 74 78

Scierie – Parqueterie – Revêtements de sols

MENÉTREY LAUSANNE SA
1052 Le Mont-sur-Lausanne
Tél. 021/652 51 18, fax 021/653 59 24

Travaux sous-marins et hydrauliques

TSM PERROTTET SA, 1786 Sugiez
Surveillance – Expertises,
1586 Vallamand-Dessus
Tél. 037/77 13 46, fax 037/77 33 54

Travaux spéciaux du génie civil

ISR INJECTOBOHR SA PENTHAZ
Sondages, injection, jetting, pieux, etc.
Tél. 021/861 33 65, fax 021/861 38 36

Travaux spéciaux du génie civil

MINAGES ET TRAVAUX SOUTERRAINS SA,
Martigny
Minages de rocher, parois clouées, tirants, micropieux
Tél. 026/22 65 85, fax 026/22 52 77

Vérandas/Jardins d'hiver

METALTEC CONSTRUCTION SA
1312 Eclépens
Tél. 021/866 65 37, fax 021/866 66 32

Vibrations/Mesures

AIR – LOC SCHREPPFER SA
Eigenheimstrasse 22, 8700 Küsnacht
Tél. 01/929 22 66, fax 01/929 22 52

Systèmes d'isolation de façades WANCOR-THERM



**Aller systématiquement
au fond des choses**

Trois systèmes à base de fibres minérales, compacts ou ventilés.

Pour une solution durable, incombustible, acoustiquement absorbante, respectueuse de l'environnement, économe en énergie – et naturellement étudiée dans les moindres détails.

Documentation sur demande.

Wancor SA
8105 Regensdorf/ZH
Tél. 01/840 51 71

3006 Berne
Tél. 031/331 47 41

1023 Crissier/VD
Tél. 021/634 97 03

4132 Muttens/BL
Tél. 061/61 23 00

Isolations fiables
pour constructions durables

wancor

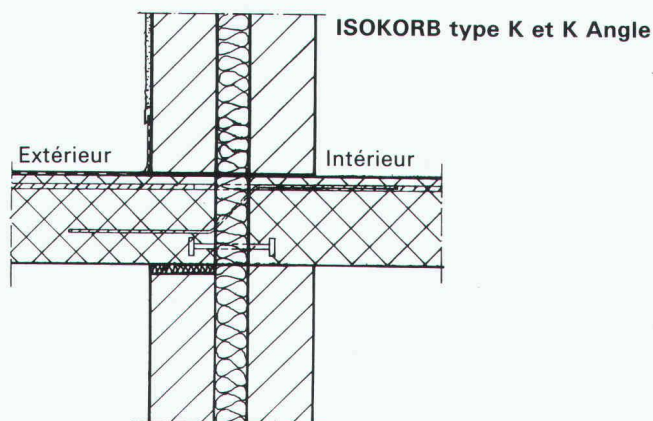
B4821

schöck schöck

Demandez notre nouvelle documentation

Solution au problème n° 1

Armatures de raccordements pour toutes dalles en porte-à-faux pour la reprise des moments et des efforts tranchants. Appuis de compression en aciers raffinés, pour constructions à un mur ou à double mur, pour dalle/balcon de même épaisseur ou pour dalle/balcon d'épaisseur variable.



schöck des idées
pour
construire

Schöck-Bauteile
Industrie Pilatusstrasse
5630 Muri
Tél. 057/44 55 44, fax 057/44 47 85

Notre département technique résout vos problèmes individuellement sur demande

B2980

**Imprimerie
Bron SA
Lausanne**



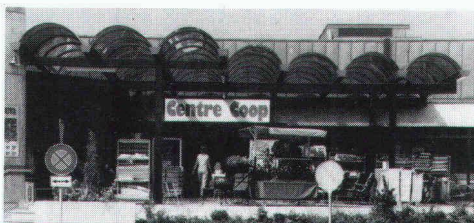
Tél. 021 652 99 44

*conseille,
crée et réalise
l'imprimé
de qualité
en offset*

neon IMSA SA

1033 cheseaux grands-champs 2
021/ 731 23 23 fax: 021/7312324

1218 genève / ch. auguste-vilbert 34
tél.: 022/ 798 71 71 fax: 022/ 798 33 63



**CONSTRUCTIONS ALU-ACIER
avec plexiglas et polycarbonate**

marquises - passerelles
coupoles - parois translucides
balustrades - éclairage zénital

B2249

Nous vous offrons une fonction

D'INGENIEUR-CONSEIL, responsable de succursale

Dans le cadre de son développement en Suisse romande, une société spécialisée du groupe Zschokke, présente sur le marché du conseil dans le domaine de l'organisation et la gestion de projet depuis 1965, a décidé de créer une succursale à Lausanne.

Le futur responsable de la succursale bénéficiera d'une large autonomie d'action et sera rattaché à la direction zurichoise.

La fonction offerte comporte une mission essentielle.

Il s'agit de **créer une nouvelle unité** pour ensuite en assumer la direction.

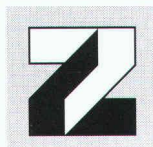
La démarche consiste donc à constituer un réseau de clientèle en Suisse romande en vous appuyant sur une offre de prestations de conseils de haut niveau pour la gestion de projet. Vous disposerez des références de grands maîtres d'ouvrage publics et privés, déjà clients du siège à Zurich.

Vous bénéficierez de quelques années d'expérience dans la conduite de projets et le suivi de l'exécution, de préférence dans le domaine de la construction.

Votre capacité d'analyse et de conception, vos connaissances de généraliste ainsi que vos aptitudes de conduite vous permettront d'être un interlocuteur privilégié de vos clients.

Vous parlez le français et avez de bonnes connaissances de la langue allemande (parlée et écrite).

N'hésitez pas à nous contacter.



**ZSCHOKKE
INTEGRAL**

B 4903

Envoyez votre dossier, accompagné d'une lettre en allemand, à Mme Huber auprès du siège du groupe Zschokke: SA Conrad Zschokke, 42 rue du 31 Décembre, 1211 Genève 6

Nous vous garantissons une parfaite discrétion



ÉCOLE POLYTECHNIQUE
FÉDÉRALE DE LAUSANNE

met au concours un poste de:

professeur en probabilités

Les tâches d'enseignement comprennent des cours de base enseignés aux ingénieurs ainsi que des cours avancés destinés aux mathématiciens. Un talent pédagogique à enseigner à tous les niveaux universitaires est requis.

On attend du nouveau professeur qu'il développe une importante activité de recherche dans un domaine de la théorie des processus stochastiques, tels que la théorie du mouvement brownien, des processus de Markov ou de l'intégration stochastique. Le nouveau professeur collaborera avec d'autres unités de l'Ecole.

Les candidats doivent avoir démontré leur aptitude à la recherche et à la direction de projets de haut niveau.

Les candidatures féminines sont vivement encouragées.

Délai d'inscription: 15 février 1994.

Entrée en fonction: automne 1994.

Les personnes intéressées voudront bien demander le dossier à ce poste à la **Présidence de l'EPFL, CE-Ecublens, 1015 Lausanne.**



ÉCOLE POLYTECHNIQUE
FÉDÉRALE DE LAUSANNE

met au concours un poste de:

professeur en analyse appliquée

Les tâches d'enseignement comprennent des cours de base enseignés aux ingénieurs ainsi que des cours avancés destinés aux mathématiciens. Un talent pédagogique à enseigner à tous les niveaux universitaires est requis.

On attend du nouveau professeur qu'il développe une importante activité de recherche dans un domaine de l'analyse appliquée, tel que la théorie des équations aux dérivées partielles ou l'analyse variationnelle. Le nouveau professeur collaborera avec d'autres unités de l'Ecole.

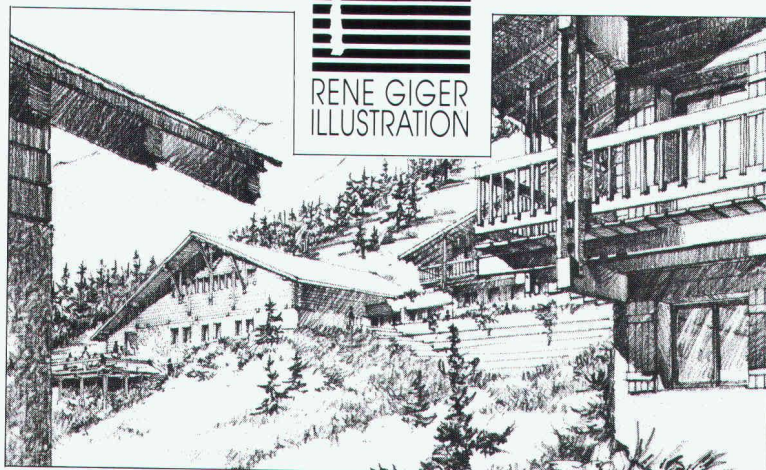
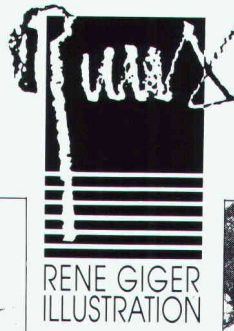
Les candidats doivent avoir démontré leur aptitude à la recherche et à la direction de projets de haut niveau.

Les candidatures féminines sont vivement encouragées.

Délai d'inscription: 15 février 1994.

Entrée en fonction: automne 1994 ou à convenir.

Les personnes intéressées voudront bien demander le dossier relatif à ce poste à la **Présidence de l'EPFL, CE-Ecublens, 1015 Lausanne.**



Croquis
crayon



Perspective
crayon



Photomontage
crayon, feutre
et aérographe

B4910

L'atelier René Giger regroupe des illustrateurs spécialisés dans le domaine bâti (architecte, dessinateurs en bâtiment et des beaux-arts avec l'assistance de maquettistes).

L'atelier est à votre disposition pour illustrer tous vos projets d'architecture, d'urbanisme ou de génie civil, par leur mise en perspective précise, quelle que soit l'ampleur de ceux-ci.

Plus vos données de projets seront complètes, plus l'image que nous pourrons vous communiquer sera précise. Toutefois la diversité de nos compétences nous permet d'intervenir très tôt dans le processus de projet (par exemple en cours d'avant-projet) pour communiquer visuellement vos idées au moyen de la perspective.

**LA COMMUNICATION VISUELLE
DU DOMAINE BÂTI**

RUE CENTRALE 4 CH-3960 SIERRE TÉL. 027 555 165 FAX 027 562 570

Eau Souterraine par David Hockney.

VORWERK
Die Bodenreformer.

Tapis et moquettes conçus par des artistes et des architectes. Pour tout renseignement, appeler le 022-364 66 66.