

Zeitschrift: Ingénieurs et architectes suisses
Band: 119 (1993)
Heft: 25

Werbung

Nutzungsbedingungen

Die ETH-Bibliothek ist die Anbieterin der digitalisierten Zeitschriften auf E-Periodica. Sie besitzt keine Urheberrechte an den Zeitschriften und ist nicht verantwortlich für deren Inhalte. Die Rechte liegen in der Regel bei den Herausgebern beziehungsweise den externen Rechteinhabern. Das Veröffentlichen von Bildern in Print- und Online-Publikationen sowie auf Social Media-Kanälen oder Webseiten ist nur mit vorheriger Genehmigung der Rechteinhaber erlaubt. [Mehr erfahren](#)

Conditions d'utilisation

L'ETH Library est le fournisseur des revues numérisées. Elle ne détient aucun droit d'auteur sur les revues et n'est pas responsable de leur contenu. En règle générale, les droits sont détenus par les éditeurs ou les détenteurs de droits externes. La reproduction d'images dans des publications imprimées ou en ligne ainsi que sur des canaux de médias sociaux ou des sites web n'est autorisée qu'avec l'accord préalable des détenteurs des droits. [En savoir plus](#)

Terms of use

The ETH Library is the provider of the digitised journals. It does not own any copyrights to the journals and is not responsible for their content. The rights usually lie with the publishers or the external rights holders. Publishing images in print and online publications, as well as on social media channels or websites, is only permitted with the prior consent of the rights holders. [Find out more](#)

Download PDF: 13.01.2026

ETH-Bibliothek Zürich, E-Periodica, <https://www.e-periodica.ch>

COMMENCEZICI



ajoutez à cela les serveurs de traceurs, le scanner A0 et le système DocuPlex de GEDT (gestion électronique des documents techniques), et vous comprendrez aisément que Perot Engineering Systems est le partenaire idéal de votre production graphique, et ce à toutes les étapes du traitement de vos plans.

Outre le sentiment de sécurité qu'apportent notre expérience et notre statut de leader en Europe, tous nos produits bénéficient de la Garantie de Satisfaction Totale Xerox. Parce que vos dessins méritent la plus grande attention, nous vous recommandons de nous appeler au (022) 785 19 90.



B 4892

[illegible]

Xerox Engineering Systems
The Engineering Document Company.



PASSAVANT MAAG SA

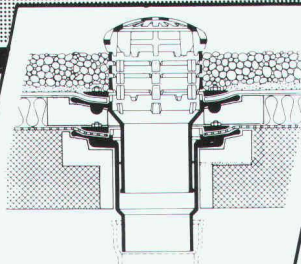
Zeltweg 44, 8032 Zurich
Tél. 01/251 75 80
Télex 817875 Téléfax 01/262 18 72

Nos points forts...

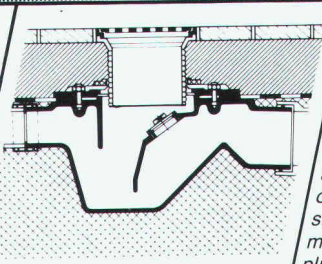
conseil
+ service
+ qualité
= ...votre satisfaction.

PASSAVANT MAAG

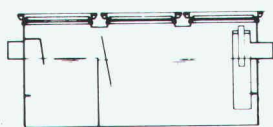
La technique d'évacuation des eaux usées



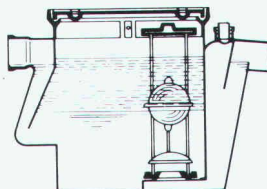
1



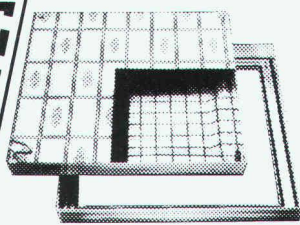
2



3



4



5

1 Garniture d'écoulement en fonte pour toiture, PASSAVANT, sorties verticale et latérale en une ou deux parties, réglable en hauteur avec anneaux de surélévation, grille sphérique, ou plate, ronde ou carrée, praticable, ou résistant au trafic lourd. Pourvue, non seulement d'une surface de collage, mais avec en plus, d'une bride de fixation assurant une liaison très résistante. Approuvé **ASPEE**.

2 Siphon de sol PASSAVANT en 2 parties, ajustable latéralement et en hauteur, grille en Cr-Ni. Approuvé **ASPEE**. Sorties verticale et latérale.

3 Séparateur à graisse PASSAVANT approuvé **ASPEE**. Livrable en fonte, en acier inoxydable, en acier, en béton armé, capacité de 2 à 40 l/s. Egalement livrable avec dispositif de rinçage et de vidange automatique.

4 Séparateur à huile et à essence PASSAVANT Capacité de 0,5 à 500 l/s, approuvé **ASPEE**. Livrable en fonte, en acier, en béton armé, dispositif d'alarme contre le débordement. Epuration ultérieure par un filtre à base de charbon actif.

5 Recouvrement "FI" en ALUMINIUM en ACIER INOXYDABLE et en ACIER PROFILÉ GALVANISÉ pour regards ou puits de contrôle avec revêtement supérieur à choix, belle apparence, faible poids, prix avantageux. Exécution normale, ou étanche à l'eau et aux gaz. Egalement livrable avec couvercle en forte tôle de fer striée. Charge: 50 KN-400 KN.

Adresse

B 4484

60

IAS



MONTAWALL®

Le nouveau programme de cassettes pour bardage intérieurs

Le système: le programme de cassettes MONTAWALL® pour bardage intérieure fait partie intégrante de notre système de façade. Celui-ci permet de nouvelles ouvertures dans le domaine de la construction industrielle et commerciale en Suisse.

La fonction: la rainure simple ou double améliore le comportement statique et les propriétés physiques. Sur demande, Montana propose aussi des cassettes acoustiques absorbant le bruit.

La souplesse: les nouvelles cassettes MONTAWALL® mesurent de 330 à 600 mm de haut et de 60 à 150 mm de large. Sur demande, Montana livre également des cassettes de raccord variables de 300-625 mm en hauteur et jusqu'à 16 m en longueur.

Un téléphone suffit pour obtenir la documentation détaillée sur les cassettes MONTAWALL®.

Montana Systèmes de Construction SA
CH-1110 Morges
Téléphone 021/801 92 92, Téléfax 021/802 31 06

Les solutions rationnelles pour toitures, planchers et façades.

B 4662

MONTANA

Liants spéciaux.



Les ciments spéciaux Spinor sont des liants ultrafins hydrauliques pour injections. Les produits minéraux utilisés sont compatibles avec les exigences du respect de l'environnement et sont ainsi recommandés pour l'exécution de travaux spéciaux d'injection dans les domaines du génie civil et du béton. La production des ciments fins Spinor, répondant à l'assurance de la qualité, offre des solutions intéressantes pour vos ouvrages spéciaux. Conseil et vente par Holderchem Euco. Nous nous réjouissons de votre prochain appel.

Nous tirons le meilleur du béton.

Holderchem Euco SA, La Rosaire 1, 1123 Aclens, Tél. 021/869 94 77, Fax 021/869 99 19
Holderchem Euco AG, Industrie Neuhof 9, 3422 Kirchberg, Tel. 034/45 34 04, Fax 034/45 35 71

Une société du groupe "HCB"

H^c
HOLDERCHEM
EUCO

Qui fait quoi?

Abris, piscines

EUREKA SA, abris, piscines, 1762 Givisiez/FR
Tél. 037/264 700, fax 037/262 270

Agencements entreprises, collectivités, bureaux, restaurants

TUBAC SA, 1401 Yverdon-les-Bains
Tél. 024/214 236, fax 024/218 445

Articles de décoration intérieure – Moustiquaires – Portes industrielles – Stores à lamelles

LAMELMATIC SA, fabrication, pose, entretien, volets à rouleaux, contrevents
1800 Vevey
Tél. 021/921 14 75, fax 021/921 10 70

Assainissement de conduites système LSE

Nettoyage mécanique et protection interne contre la corrosion ultérieure
INTER PROTECTION SA
Chemin des Dailles 6, 1053 Cugy
Tél. 021/731 17 21, fax 021/731 50 91

Assurance qualité

GRAUER ENGINEERING, 1807 Blonay
Tél. 021/943 43 00, fax 021/943 44 34

Balances

METTLER - TOLEDO (Schweiz) AG
Balances et instruments d'analyses
Postfach 8606 Greifensee
Tél. 01/944 45 45, fax 01/944 45 10

CAO

CAO Speedikon

Architecture, Ingénieur civil, Installations techniques, Facility Management: la solution CAO intégrale pour le bâtiment avec plus de 1000 postes de travail en Suisse. Hardware et software. Formation. Accompagnement de projet. Prestations de services CAO.
RZW WALDER & TRÜB INFORMATIQUE SA
Rue de la Combe 1, 1260 Nyon
Tél. 022/362 48 90, fax 022/362 48 92

CAO Architecture

AUTOCAD-Auto PACK, le couple idéal pour l'architecture
Infographics SA, 1052 Le Mont-sur-Lausanne
Tél. 021/653 82 00, fax 021/653 82 07

CAO et administration de chantier pour la branche de la construction

Du module soumission jusqu'à la méthode par éléments avec relation au CAO
HEINIGER & PARTNER SA,
8620 Wetzikon, Hofstrasse 96 A
Tél. 01/932 11 31

Charpentes métalliques

Ponts roulants

STEPHAN SA, 1706 Fribourg
Tél. 037/83 11 11, fax 037/26 53 88

Chauffage au bois manuel et automatique

SCHMID SA, 1510 Moudon
Tél. 021/905 35 55, fax 021/905 35 59

Cheminées en acier inox – Réservoirs spéciaux – Découpes de tous matériaux sur machines – Jets d'eau

MÉTOFORM SA, 1142 Pampigny
Tél. 021/800 36 64, fax 021/800 30 21

Clôtures – Portails en tous genres

CLOTURA J. DE ALLEGRI
Rue du Jura 14, 1020 Renens
Tél. 021/634 46 46, fax 021/634 64 63

Constructions métalliques

HÄMMERLI + C^o SA, 1260 Nyon
Façades, menuiserie, serrurerie
Tél. 022/36 22 555, fax 022/36 21 134

Constructions métalliques

JOSEPH SPICHER SA, 1700 Fribourg
Tél. 037/24 02 31, fax 037/24 79 43

Constructions métalliques, charpentes, vitrages et portes en acier, alu-inox

GUGGISBERG & FILS, 1123 Aclens
Tél. 021/869 93 03, fax 021/869 95 41

Constructions métalliques industrielles

SOCIÉTÉ D'ÉTUDES INDUSTRIELLES, MÉTALLIQUES
ET THERMOPLASTIQUES MECANO SA
1890 Saint-Maurice
Tél. 025/65 30 82, fax 025/65 30 84

Construction métallique – Serrurerie – Tuyauterie acier et plastique

BALCO SA, Bex Tél. 025/63 31 53
BALCO SA, Vernier/GE Tél. 022/341 46 23
BALCO SA, Monthey/VS Tél. 025/63 25 32
BALCO SA, Neyruz/FR Tél. 037/37 11 12

Contrôle d'accès – Gestion des temps du personnel

BIXI SYSTEMS SA, 2074 Marin
Tél. 038/33 80 60, fax 038/33 81 52

Détection incendie

ABARISK SA, 1020 Renens
Tél. 021/634 77 77, fax 021/634 79 77

Éléments de sécurité – Normes MSU

Station d'épuration – Génie civil – Canalisations
BURGENER & OBERLI SA, 1004 Lausanne
Tél. 021/24 44 11, fax 021/24 44 18

Équipements de sécurité – Systèmes d'alarme et vidéo – Contrôle d'accès

WEBER DISTRIBUTION, 2034 Pesieux
Tél. 038/30 38 73, fax 038/30 53 68

Étanchéité – Protection des eaux

BART SA, Z.I. La Palaz B, 1530 Payerne
Tél. 037/61 15 46, fax 037/61 28 87
Bureau VS, 1950 Sion
Tél. 027/31 70 70, fax 027/31 70 71

Études d'impact sur l'environnement et études acoustiques

MÜLLER & PERROTTET ENVIRONNEMENT
CONSEIL, 1720 Corminbœuf
Tél. 037/26 74 60, fax 037/26 74 90

Études géotechniques et géologiques

Études d'impact sur l'environnement
Mesures de vibrations et de bruit
Diagraphies de forage, flowmeter
Contrôles de pieux
Analyses de béton et pierres naturelles
GEOTEST SA
1033 Cheseaux-s-L., tél. 021/731 45 65
1706 Fribourg, tél. 037/26 72 67
1915 Chamoson, tél. 027/86 65 35

Fabrication toutes pièces mécaniques

ATELIERS CLÉMENT, 1731 Ependes
Tél. 037/331 965, fax 037/332 967

Fontaines villageoises traditionnelles et pierre naturelle du Jura

ATELIER DE TAILLE DE PIERRE LUC CHAPPAUIS
1148 L'Isle. Tél. 021/864 52 39, fax 021/864 52 25

Formation du personnel

GRAUER ENGINEERING, 1807 Blonay
Tél. 021/943 43 00, fax 021/943 44 34

Géosystème – Topographie

GÉOSCAN SA SERVICE, 1605 Chexbres
Tél. 021/946 33 46, fax 021/946 30 86

Géotechnique

DE CERENVILLE GÉOTECHNIQUE SA,
1024 Ecublens
Tél. 021/691 24 91, fax 021/691 24 96

Gestion des temps du personnel – Horloges industrielles – Sonorisation

J. BOSSHARD SA, 1052 Le Mont-sur-Lausanne
Tél. 021/653 21 47, fax 021/653 12 59

Hydrodémolition

HUBERT ETTER & FILS, 1628 Vuadens/FR
Tél. 029/29 593, fax 029/24 461

Installations sanitaires

GEBERIT AG
Schachenstrasse 77, 8640 Rapperswil /Jona
Tél. 055/21 61 11, fax 055/28 42 69

Installations solaires

TECHNIQUES ÉNERGÉTIQUES MUNTWYLER SA
Energie photovoltaïque – Infrastructures pour véhicules électriques
Märitgasse 1, 3052 Zollikofen

ISO 9000 – Introduction

GRAUER ENGINEERING, 1807 Blonay
Tél. 021/943 43 00, fax 021/943 44 34

Jardins (extensifs) en toiture

FRIAG FRANK ISOLATIONS SA, 8004 Zurich
Tél. 01/242 73 39

Lames de boiseries – Parquets

BOISSEC SA, 1030 Bussigny
Tél. 021/702 29 85, fax 021/701 34 62

Livres

PAYOT LIBRAIRIE,
Lausanne Pépinié
Tél. 021/341 33 31, fax 021/341 33 45
Genève Chantepoulet
Tél. 022/731 89 50, fax 022/738 48 03

Logiciels professionnels de gestion pour architectes

LOGISOFT DIFFUSION SA, 1030 Bussigny
Tél. 021/701 50 33, fax 021/701 02 61

Luminaires – Systèmes d'éclairage

U.S.W. INTERIOR LIGHT, 1769 Givisiez/FR
Tél. 037/26 67 22, fax 037/26 67 21
TRANSLUMEN BAG SA, 1052 Le Mont-sur-Lausanne
Tél. 021/36 15 31, fax 021/36 07 03

Madriers isolants YSOX – Bois – Lamellés-collés

SAMVAZ BOIS SA, 1618 Châtel-Saint-Denis
Tél. 021/948 94 41, fax 021/948 83 41

Marquage des routes – Signalisation routière

PLASTILINE SA, 1004 Lausanne
Tél. 021/25 25 24, fax 021/24 44 18
PLASTILINE-VAL SA, 3930 Viège
Tél. 028/46 56 36, fax 028/46 56 37

Microtunnels – Forages – Pousse-tubes

REYMOND SA
Route de Champ-Colin 2, 1260 Nyon
Tél. 022/361 47 31, fax 022/361 68 82

Palans électriques – Ponts roulants

BURRI SA
Chemin de la Meunière 12, 1000 Lausanne 16
Tél. 021/24 45 33, fax 021/24 18 69

Photogrammétrie

BSA INGÉNIEURS CONSEILS
Façades, archéologie, bâtiment et génie civil
1527 Villeneuve
Tél. 037/64 15 21, fax 037/64 24 43

Pieux-Essais

DE CERENVILLE GÉOTECHNIQUE SA,
1024 Ecublens
Tél. 021/691 24 91, fax 021/691 24 96

Pieux-Essais

BSA INGÉNIEURS CONSEILS
Préfabriqués, moulés et forés jusqu'à 10 000 kN
Intégrité, vibrations
1527 Villeneuve
Tél. 037/64 15 21, fax 037/64 24 43

Plafonds suspendus

PIRALLI PLAFONDS STAFF SA, 1800 Vevey
Tél. 021/921 18 31, fax 021/933 67 68

Plafonds tendus

BARRISOL SA, 1037 Etagnières/VD
Tél. 021/731 43 35, fax 021/732 10 69

Portes industrielles

KEMPF PORTES INDUSTRIELLES SA,
1052 Le Mont-sur-Lausanne
Tél. 021/653 74 24/25, fax 021/653 74 34

Préfabrication sanitaire

ÉLÉMENTS SANITAIRES SA
1029 Villars-Sainte-Croix
Châssis, écoulements, câbles Raychem, tubes et raccord PPR
Tél. 021/635 83 02

Protection acoustique et technique des vibrations

AIR – LOC SCHREPPER SA
Eigenheimstrasse 22, 8700 Küsnacht
Tél. 01/929 22 66, fax 01/929 22 52

Protection contre la foudre

CAPT ET C^o SA, 1066 Epalinges
Installations de paratonnerres
Tél. 021/784 28 90, fax 021/784 37 30

Recyclage cartouches toner pour imprimantes/photocopieuses

MARIOCAR, 1868 Collombey/VS
Tél. 025/72 74 78, fax 025/72 74 78

Scierie – Parqueterie – Revêtements de sols

MENÉTREY LAUSANNE SA
1052 Le Mont-sur-Lausanne
Tél. 021/652 51 18, fax 021/653 59 24

Travaux sous-marins et hydrauliques

TSM PERROTTET SA, 1786 Sugiez
Surveillance – Expertises,
1586 Vallamand-Dessus
Tél. 037/77 13 46, fax 037/77 33 54

Travaux spéciaux du génie civil

ISR INJECTOBOHR SA PENTHAZ
Sondages, injection, jetting, pieux, etc.
Tél. 021/861 33 65, fax 021/861 38 36

Travaux spéciaux du génie civil

MINAGS ET TRAVAUX SOUTERRAINS SA,
Martigny
Minages de rocher, parois clouées, tirants, micropieux
Tél. 026/22 65 85, fax 026/22 52 77

Vérandas/Jardins d'hiver

METALTEC CONSTRUCTION SA
1312 Eclépens
Tél. 021/866 65 37, fax 021/866 66 32

Vibrations / Mesures

AIR – LOC SCHREPPER SA
Eigenheimstrasse 22, 8700 Küsnacht
Tél. 01/929 22 66, fax 01/929 22 52



Grilles WEMA pour convecteurs. Aussi stables qu'esthétiques.

Les grilles WEMA type KS/KG pour convecteurs sont des éléments sur mesure – aussi élégants que stables. Elles sont composées de profilés en aluminium extrudé tenus par des tubes porteurs transversaux. Différentes subdivisions de lamelles garantissent la section d'air nécessaire. La surface étant éloxée ou thermolaquée dans l'une des teintes usuelles, la marge voulue est assurée pour l'expression architecturale. La faible hauteur d'encastrement de 15, 20 ou 25 mm simplifie la pose et contribue à abaisser les coûts.



WEMA S.A.
Constructions métalliques
22, route de la Maladière
1022 Chavannes-
près-Renens
Tél. 021/691 18 18
Téléfax 021/691 18 22

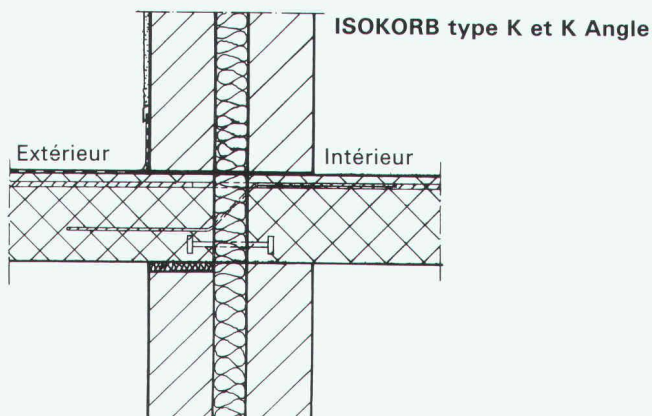
B 4654

Une entreprise du Groupe



schöck

Demandez notre nouvelle documentation



Solution au problème n° 1

Armatures de raccords pour toutes dalles en porte-à-faux pour la reprise des moments et des efforts tranchants. Appuis de compression en aciers raffinés, pour constructions à un mur ou à double mur, pour dalle/balcon de même épaisseur ou pour dalle/balcon d'épaisseur variable.

schöck

des idées
pour
construire

Schöck-Bauteile
Industrie Pilatusstrasse
5630 Muri
Tél. 057/44 55 44, fax 057/44 47 85

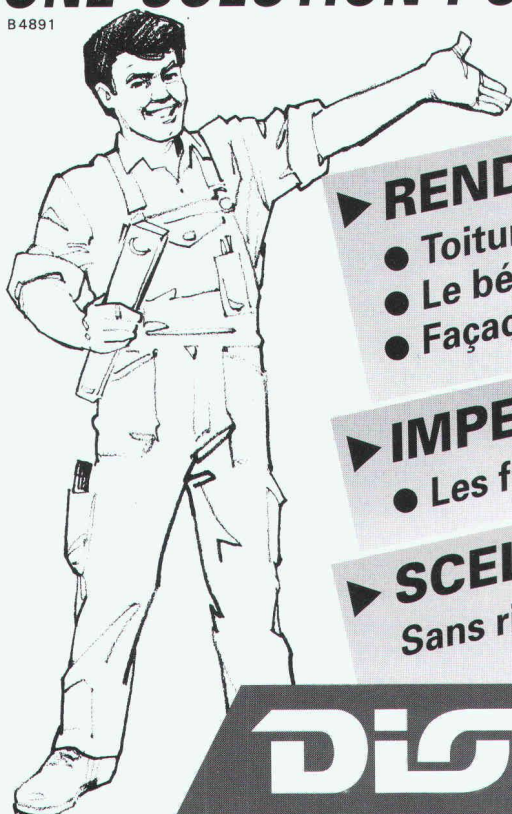
Notre département technique résout vos problèmes individuellement sur demande

B 2980

ENTRETENIR OU RENOVER

UNE SOLUTION POUR CHAQUE CAS

B4891



► RENDRE ETANCHE

- Toitures ou gouttières
- Le béton
- Façades et murs poreux

► IMPERMEABILISER

- Les fonds poreux

► SCELLER, GARNIR

Sans risque de fissures

NOMBREUSES
REFERENCES
D'IMPORTANCE !

► REPARER

- La molasse

► PROTEGER

et traiter les sols

► PROTEGER

et rénover les
tuiles poreuses

DISMATH

PRODUITS POUR LE BATIMENT

Route de Duillier 26 - 1260 NYON

Tél. 022/ 362 32 22 Fax 022/ 361 75 33

Nous suivons le mouvement

Nos appuis: une manière simple d'éviter les fissures provoquées par la contraction ou la dilatation des matériaux de construction.

LASTO-STRIP, appui pour le bâtiment

A insérer entre les murs porteurs en maçonnerie et les dalles en béton.

LASTO-FOL, feuilles de séparation

A utiliser partout où est nécessaire une séparation assurant un glissement sans torsion des éléments porteurs.

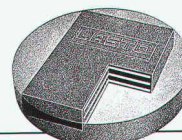
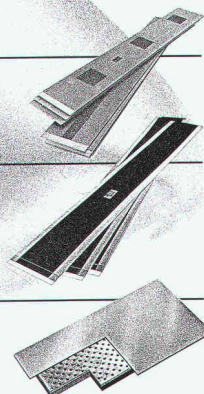
LASTOFLON-PAD, appui de glissement

Un appui qui permet les glissements en tous sens pour des petites résistances et grands déplacements.

LASTO-BLOCK, bloc d'appui

De haute qualité, cet appui trouve son application tant dans le bâtiment que dans le génie civil. Il transmet les charges de tous genres dans les déplacements les plus divers.

Les appuis PROCEQ sont la solution à tous les problèmes que posent les mouvements des matériaux de construction.



Pour en savoir plus,
n'hésitez pas à nous demander conseil !

proceq

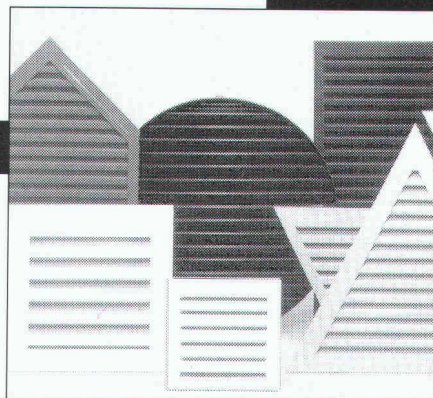
PROCEQ SA · Avenue Druey 14 · 1018 Lausanne
Téléphone 021/36 33 77 · Fax 021/36 33 79

B4128



GRILLES Alu

**toutes formes
toutes couleurs**



Mofo ^{SFS}

1530 Payerne,
1228 Plan-les-Ouates

Tél. 037-62 11 11
Tél. 022-794 34 24

Fax 037-61 30 74
Fax 022-794 41 80



Système de distribution de repas

«Un investissement d'importance dans le nouveau concept d'approvisionnement de votre maître d'ouvrage.»

Vos spécialistes pour les conseils, la vente et le service de systèmes de distribution de repas, de porcelaine, de couverts et de verres.

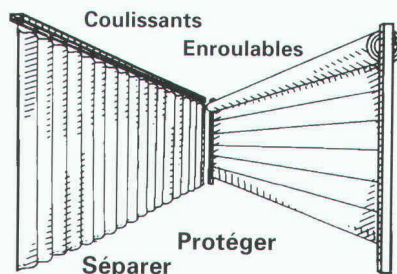


Systèmes de distribution de repas
CH-6014 Littau
Tél. 041-57 35 35, Fax 041-57 52 60

B4417

Bâches - Rideaux

Murs mobiles de séparations



Systèmes étudiés à fond
Possibilité de les installer
soi-même

D'autres produits Bieri:

- housses
- bâches de camion
- bandeaux publicitaires imprimés

Bieri

Bieri Blachen AG
CH-6022 Grosswangen
Téléphone 045/710 740
Téléfax 045/712 977

B4809

artesytems®

CONSTRUCTIONS METALLIQUES

ARTESYSTEMS SA GENEVE
37-39, CH. P-DE SAUVAGE
CH-1219 CHATELAINE - GE

TEL 022 / 797 29 00
FAX 022 / 797 17 64

ARTEFER

B4786

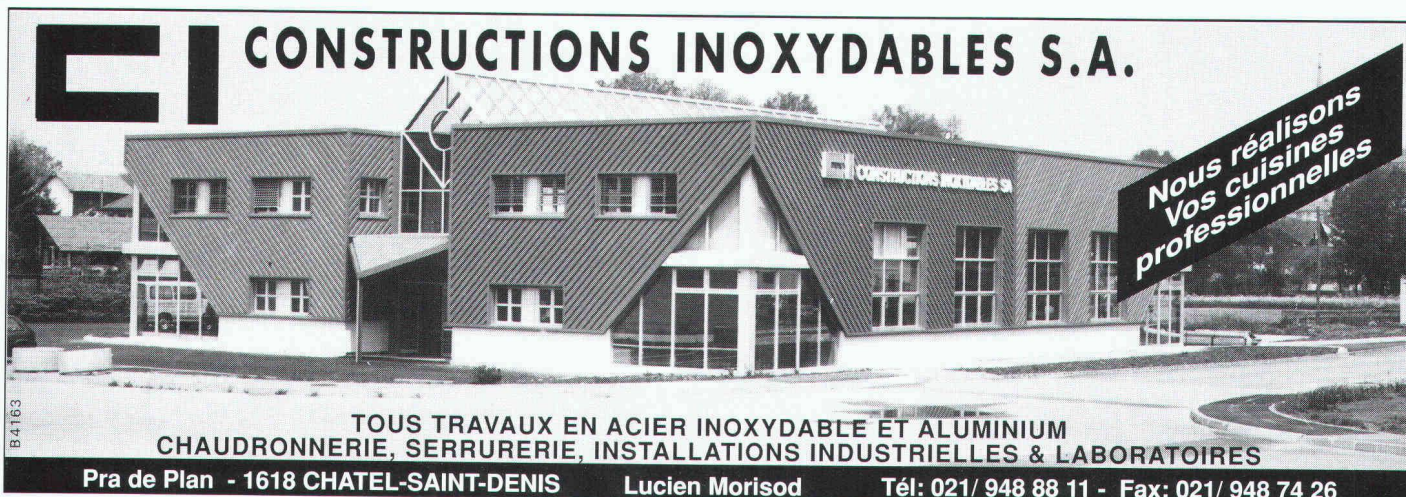
CHERCHE À ACHETER D'OCCASION

STATION HEWLETT-PACKARD

Série 400 à 715 pour CAO - DAO

Contacter le 022/74041 78

CI CONSTRUCTIONS INOXYDABLES S.A.



**Nous réalisons
Vos cuisines
professionnelles**

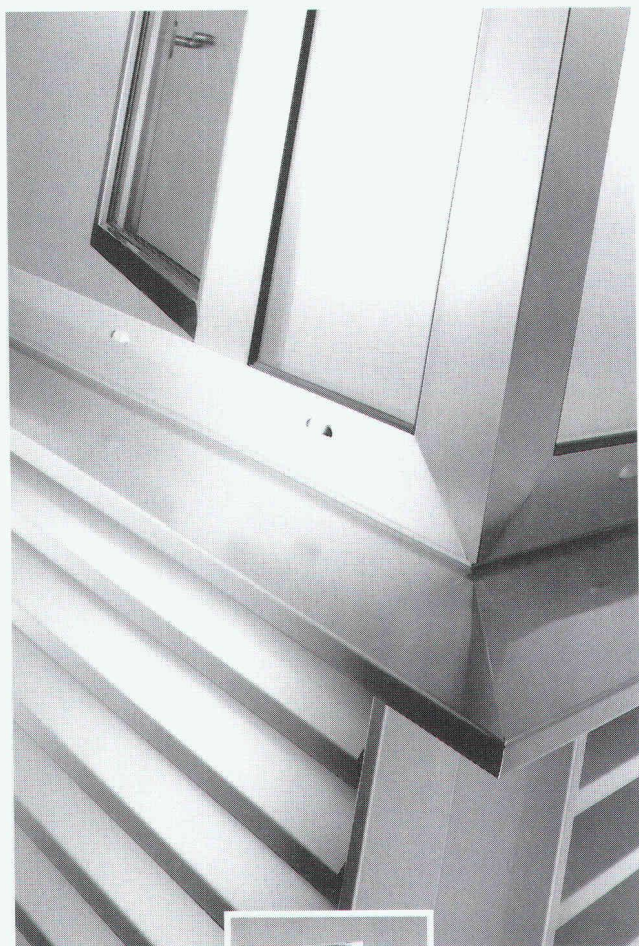
TOUS TRAVAUX EN ACIER INOXYDABLE ET ALUMINIUM
CHAUDRONNERIE, SERRURERIE, INSTALLATIONS INDUSTRIELLES & LABORATOIRES

Pra de Plan - 1618 CHATEL-SAINT-DENIS

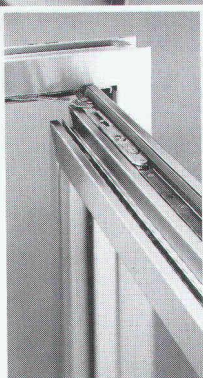
Lucien Morisod

Tél: 021/ 948 88 11 - Fax: 021/ 948 74 26

■■■ La perfection en acier inox



■■■ Où l'on regarde tous les jours, il faudrait conserver le regard: Aucune concession quant à la qualité, l'exécution et la fonctionnalité. Seules les fenêtres en acier fin au chrome-nickel, développées et produites par Franke, sont aussi variées dans l'exécution et durables dans l'utilisation,



qu'elles devraient pouvoir suffire aux plus hautes exigences d'une architecture moderne.

■■■ Les systèmes en acier fin de Franke pour fenêtres, portes, châssis et éléments de façades sont le produit issu d'une longue expérience pratique et d'un développement constant. **Profitez-en.**

Franke SA
CH-4663 Aarburg
Suisse

Tél. 062 43 31 31
Telefax 062 41 30 14
Telex 981 808

FRANKE

Secteur des produits
Constructions métalliques

■ Technique

■ Qualité

■ Design

B4896

ASSOCIATION DU CENTRE PROFESSIONNEL CANTONAL RÉSULTATS DU CONCOURS D'ARCHITECTURE

L'Association du Centre professionnel cantonal a organisé un concours de projet au sens de l'article 6 du règlement SIA n° 152 pour la construction d'une nouvelle école professionnelle et d'ateliers de cours d'introduction pour les métiers du bois à Bulle.

- | | | |
|----------------------|---|--------------|
| 1 ^{er} prix | 29. Minotaurus
Max Bosshard & Christoph Luchsinger, arch. EPF/SIA, 6005 Lucerne | Fr. 25 000.- |
| 2 ^e prix | 18. L'air du temps
Kaschka Knapkiewicz & Axel Fickert, arch. EPF, 8008 Zurich | Fr. 18 000.- |
| 3 ^e prix | 31. Nature morte
Valentin Bearth & Andrea Deplazes, arch. EPF/SIA, 7000 Coire
Collaborateurs Bruno Sieber, Marlène Gujan
Consultants Jürg Buchli, ing. EPF/SIA, 7023 Haldenstein | Fr. 16 000.- |
| 4 ^e prix | 35. Ou les vaches
Claude Chassot, arch. EPF/SIA, 1700 Fribourg | Fr. 14 000.- |
| 5 ^e prix | 47. Un morceau choisi
Jean-Luc Grobéty, arch. EPF/SIA, 1700 Fribourg
Collaborateurs André Baechler, Pascal Clozza, Laurent Monneron,
Hervé Romanens | Fr. 12 000.- |
| 6 ^e prix | 21. Le regard de Justine
Patrick Mestelan & Bernard Gachet, arch. EPF/SIA, 1003 Lausanne
Collaborateurs Isabelle Jacobi, arch. EAUG; Norman Cuccio
et Fabiano Bianchetti, arch. EPF; Yves Joos
et Catherine Borghini, arch. stag. | Fr. 10 000.- |

L'exposition publique des projets se tiendra au Musée grüérien, rue Condémine 19, Bulle, du **18 au 28 novembre 1993** selon l'horaire suivant:

Mardi au samedi: 10 à 12 h et 14 à 17 h

Mercredi et jeudi: jusqu'à 20 h Dimanche: 14 à 17 h

L'Association du Centre professionnel cantonal
Le président du jury M. Michel Passaplan

Il a besoin de nous.



Terre
des hommes
Aide directe
à l'enfance
meurtrie



Nous avons besoin de vous.

Coupon de parrainage. Je m'engage à parrainer financièrement un enfant de Terre des hommes à raison de Frs. par mois, pendant mois.
Envoyez-moi les informations et bulletins de versement nécessaires. (Pour limiter au maximum les frais administratifs, ce parrainage financier ne sera pas nominatif.)

Documentation: Je souhaite en savoir plus sur votre action, envoyez-moi une documentation

☐ générale ☐ de parrainage financier.

Nom: _____ Prénom: _____

Rue: _____

N° postal: _____ Localité: _____

Date: _____ Signature: _____

A renvoyer à: Terre des hommes, case postale 388, 1000 Lausanne 9,

Du nouveau chez FALU



Le montage est simplifié grâce au **système de retenue des vis**. Une rondelle spéciale retient la vis et l'empêche de sortir. Vous vous éviterez ainsi beaucoup de contrariétés, gagnerez du temps au montage et pourrez diminuer vos frais de pose.

Il est à présent possible d'obtenir tout notre programme de fixations de conduits-FALU en **acier inoxydable (V4A)**, **soudées sous protection gazeuse**.


Tous les colliers universels-FALU sont livrés avec leurs écrous.

Vous pouvez obtenir ce matériel chez votre marchand de matériaux habituel.

B4514



K. Fassbind-Ludwig & Co. AG
8646 Wagen bei Jona SG
Telefon 055/28 62 54
Telefax 055/28 19 79



Manchester Airport Terminal 2. Architectes: Scott Brownrigg & Turner, UK.

Félix constructions sa

Etude et réalisation

de fenêtres et façades

Répondre parfaitement aux vœux de l'architecte comme aux exigences du maître de l'ouvrage. Développer des solutions techniques performantes et économiques adaptées à chaque projet. Garantir le plus haut niveau de qualité, de l'étude à la réalisation. Voilà les objectifs que nous avons à l'esprit à toutes les étapes de notre travail. Conjuguées à notre longue expérience, ces exigences nous permettent d'évoluer constamment à la pointe de notre marché.

