

Zeitschrift: Ingénieurs et architectes suisses
Band: 119 (1993)
Heft: 3

Werbung

Nutzungsbedingungen

Die ETH-Bibliothek ist die Anbieterin der digitalisierten Zeitschriften auf E-Periodica. Sie besitzt keine Urheberrechte an den Zeitschriften und ist nicht verantwortlich für deren Inhalte. Die Rechte liegen in der Regel bei den Herausgebern beziehungsweise den externen Rechteinhabern. Das Veröffentlichen von Bildern in Print- und Online-Publikationen sowie auf Social Media-Kanälen oder Webseiten ist nur mit vorheriger Genehmigung der Rechteinhaber erlaubt. [Mehr erfahren](#)

Conditions d'utilisation

L'ETH Library est le fournisseur des revues numérisées. Elle ne détient aucun droit d'auteur sur les revues et n'est pas responsable de leur contenu. En règle générale, les droits sont détenus par les éditeurs ou les détenteurs de droits externes. La reproduction d'images dans des publications imprimées ou en ligne ainsi que sur des canaux de médias sociaux ou des sites web n'est autorisée qu'avec l'accord préalable des détenteurs des droits. [En savoir plus](#)

Terms of use

The ETH Library is the provider of the digitised journals. It does not own any copyrights to the journals and is not responsible for their content. The rights usually lie with the publishers or the external rights holders. Publishing images in print and online publications, as well as on social media channels or websites, is only permitted with the prior consent of the rights holders. [Find out more](#)

Download PDF: 10.01.2026

ETH-Bibliothek Zürich, E-Periodica, <https://www.e-periodica.ch>

La nouvelle ligne LINEA 2000, de Levy Fils. Sobre et belle.



B4628

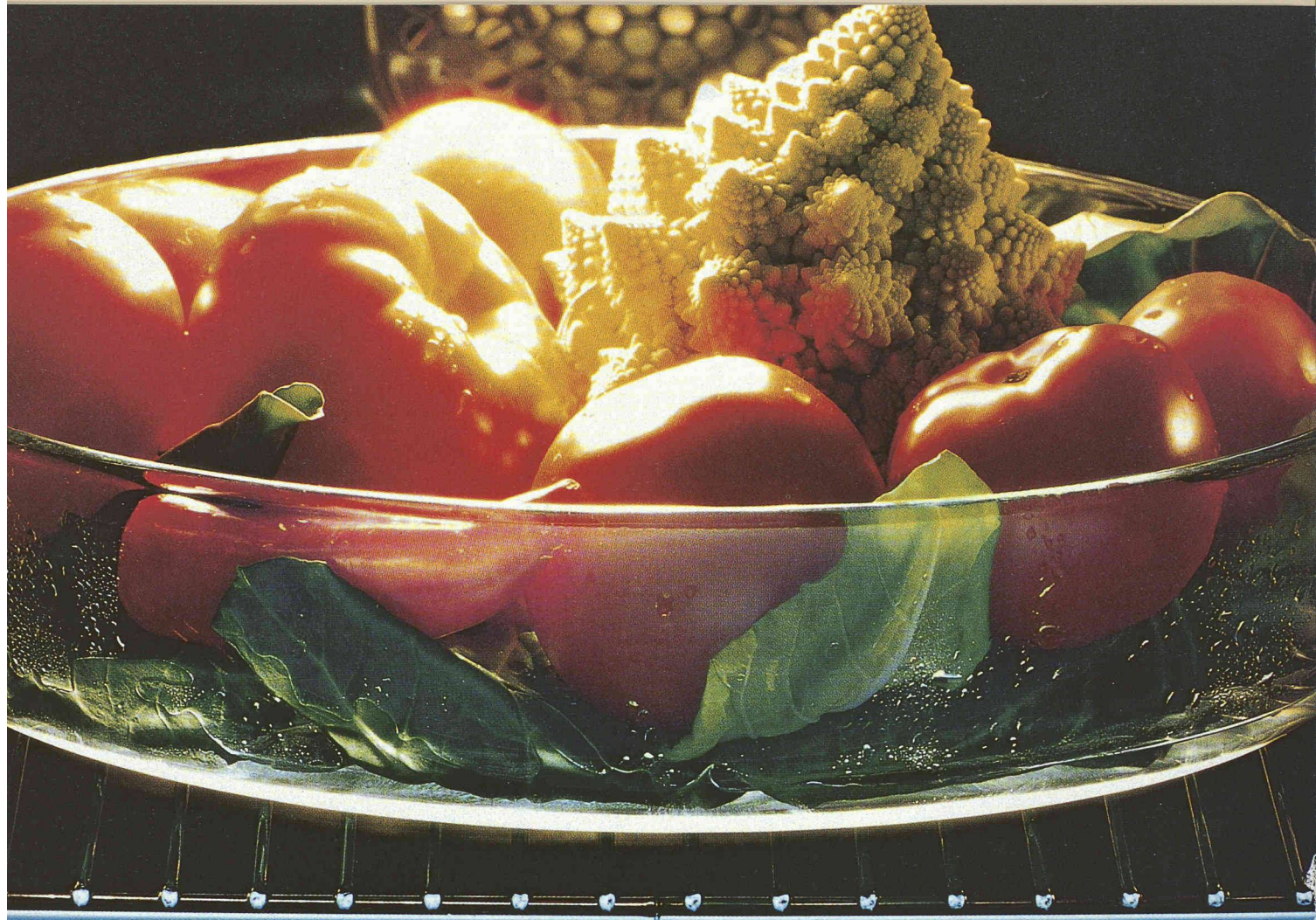
Si vous attachez de l'importance à votre cadre de vie, vous avez des exigences particulières en ce qui concerne les interrupteurs et prises. LINEA 2000, de Levy Fils, répond à ces exigences. Avec son design contemporain et volontaire, elle apporte une touche dé-

corative dans tous les appartements. De grandes surfaces de touche et la forme inhabituelle de la plaque de recouvrement ouvrent la voie d'un design d'avenir. Séduisantes également, les couleurs des plaques de recouvrement et des boutons/anneaux: le blanc, le

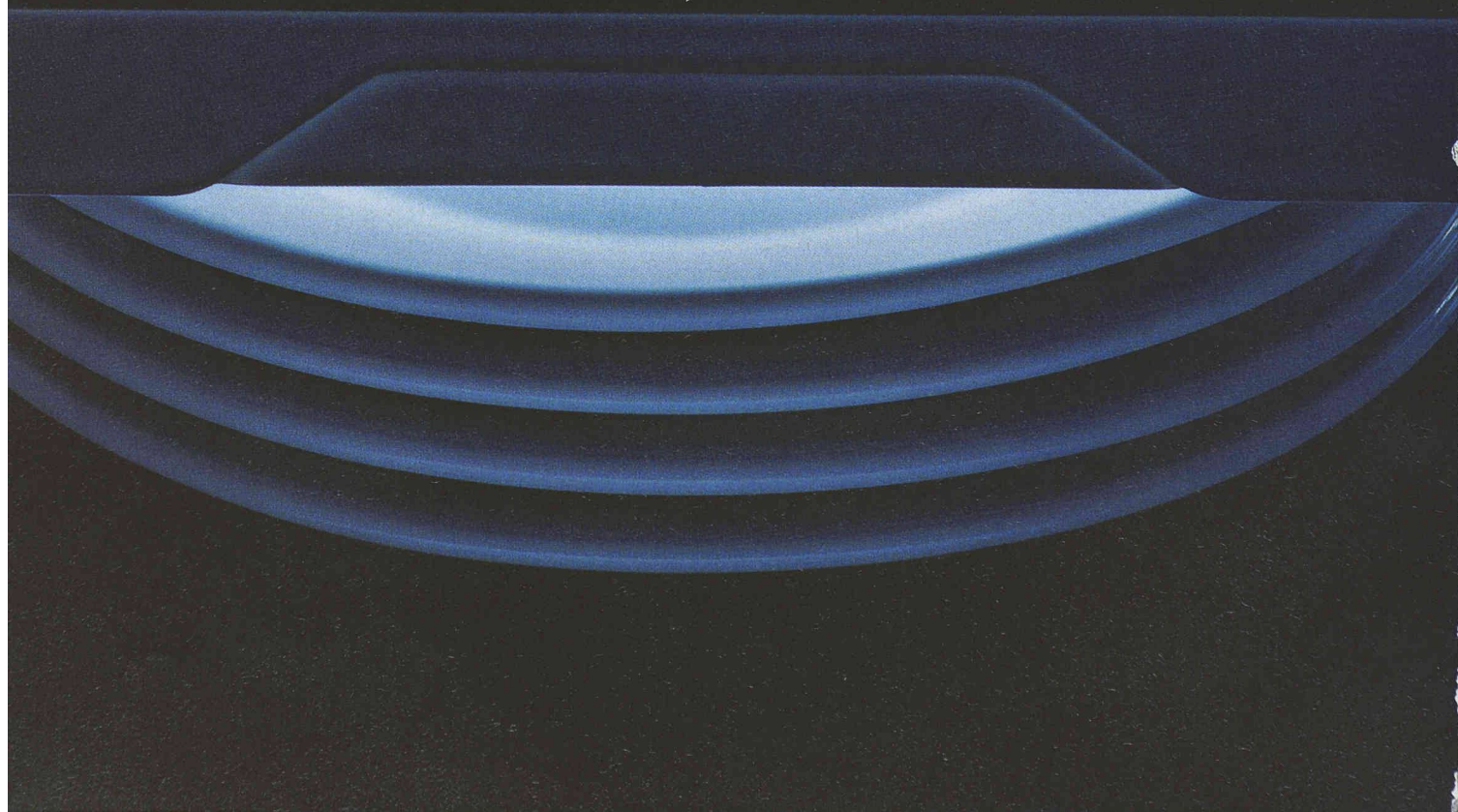
gris et l'anthracite peuvent être combinés avec beaucoup d'effet. Mais voyez vous-même. Et demandez-nous un set-échantillon avec prospectus général.

LEVY
F I L S

La qualité dans le moindre détail.

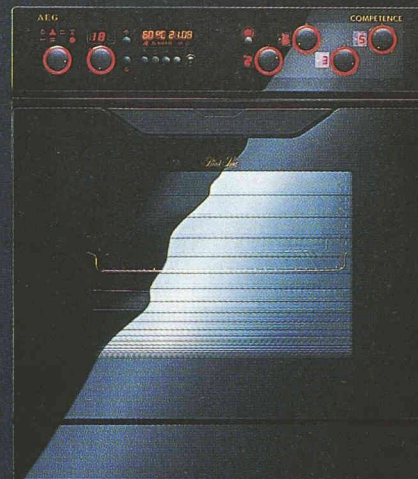


Fascination des solutions intelligentes –





AEG à SWISSBAU.



Du 2 au 7 février, notre stand vous présente la perfection en matière d'électroménager. Avec des idées convaincantes et des arguments qui comptent. Citons par exemple le cœur de la cuisine du futur: la cuisinière **COMPETENCE**. Elle se distingue par sa simplicité d'emploi alliée à un atout exclusif: une économie d'énergie allant jusqu'à 20%. Avec son four divisible, AEG prend plusieurs longueurs d'avance sur toutes les cuisinières concurrentes: en performances, design, économie d'emploi et respect de l'environnement. Bienvenue chez AEG à SWISSBAU – halle 212, stand 325.

AEG — SYNONYME DE QUALITE.

AEG

Votre
agenceur ALNO
dans la région:

Gétaz Romang SA
Ch. du Vallon 23
**1030 Bussigny-
près-Lausanne**
Tél. 021/701 46 11

Marc Teutschmann SA
Cuisines
Rte de St. Cergue 303
1260 Nyon
Tél. 022/361 59 24

Alain Dubois SA
Rte de Lausanne 31
1400 Yverdon
Tél. 024/21 03 41

Ecosa
André Ecoffey Cuisines
**1666 Villars-
sous-Mont**
Tél. 029/8 11 23

Centre Riesen SA
Granges-Paccot
1701 Fribourg
Tél. 037/26 27 06

Gétaz Romang SA
Zone Industrielle
La Veyre
1806 St. Léger
Tél. 021/922 62 62

Gétaz Romang SA
Zone Industrielle
1860 Aigle
Tél. 025/26 36 21

Gétaz Romang SA
33, rue Dixence
1950 Sion
Tél. 027/22 89 31

Espace
Agencements P.SA
Planayse 2
2013 Colombier
Tél. 038/41 31 37

Monnin Agencement
Bd. des Eplatures 46f
**2300 La Chaux-
de-Fonds**
Tél. 039/26 63 53

Daniel Prudat
App. Ménagers
2892 Courgenay
Tél. 066/71 18 57

Gétaz Romang SA
Lonzastr. 2
3939 Viège
Tél. 028/46 77 07

De nouvelles perspectives grâce à votre spécialiste ALNO.



Croyez-vous toujours qu'une cuisine doit être conçue en ligne droite? Dans ce cas, il serait bon que vous preniez une fois conseil auprès de **votre spécialiste ALNO**. Il ne vous montrera pas seulement de nouvelles perspectives pour l'aménagement de votre cuisine, mais vous apprendra également à reconnaître **ce qui fait la qualité** de celle-ci. Et pour réaliser tous **vos désirs personnels**, vous pourrez choisir entre 35 programmes de cuisines, plus de 100 possibilités de parements frontaux et environ 200 éléments de meubles différents.

Laissez-vous surprendre et rendez visite à votre spécialiste en cuisine, ou consultez **notre journal** en renvoyant le coupon à l'adresse suivante:
ALNO SA, Dep. X/3, Thurgauerstrasse 40, 8050 Zürich.
Tél: 01/302 55 11, fax: 01/302 75 16.

ALNO® ...le monde de la cuisine

COUPON

SVP, faites-moi parvenir:
☐ une documentation
gratuite
☐ le "Journal ALNO" contre
Fr. 5,- de timbres.

Nom _____

Adresse _____

Téléphone _____

Nattes de drainage/coffrage

Enkadrain CK: applications toujours plus étendues dans la construction suisse

Les problèmes que posent le bétonnage contre des parois berlinoises, du rocher, etc., ainsi que les constructions à flanc de coteau, ne peuvent fréquemment être résolus qu'en adoptant des mesures onéreuses et en perdant une place importante. En revanche, il y a de nombreuses années déjà que l'utilisation d'Enkadrain CK a confirmé l'indéniable supériorité de ce produit dans les terrains les plus difficiles, à forte déclivité ou lorsque l'espace disponible est restreint. En ce sens, la construction d'un nouveau bâtiment postal à la gare de Coire est typique.

Nous nous sommes entretenus avec le responsable de l'équipe de planification:

Pourquoi avez-vous choisi Enkadrain CK dans ce cas?

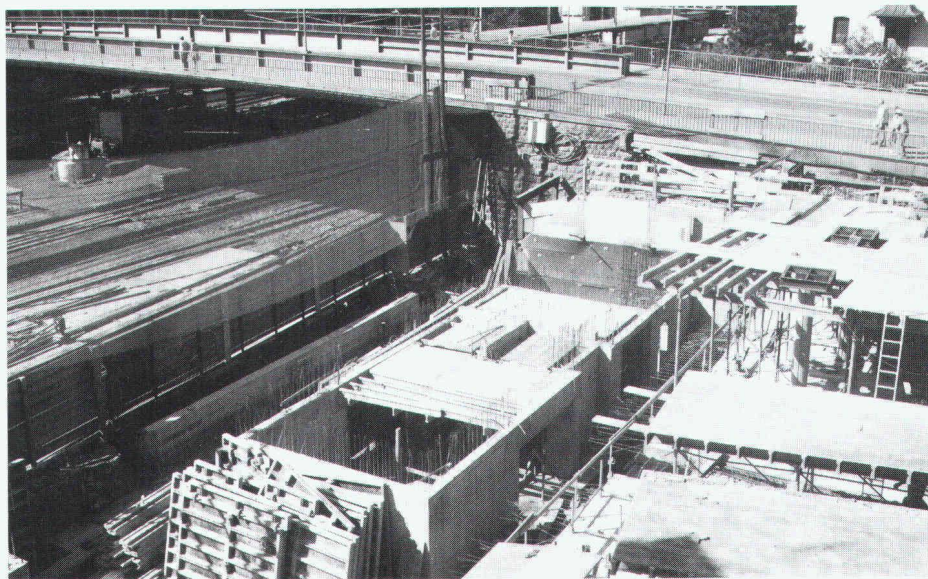
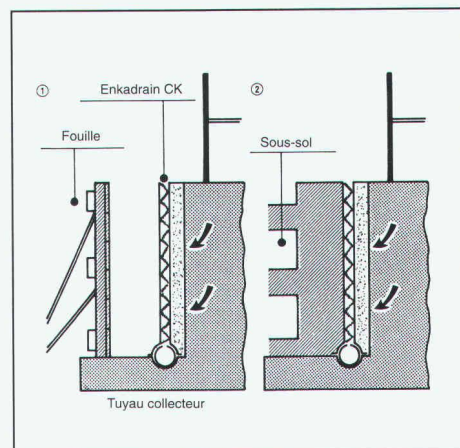
«Le peu de place dont nous disposions nous imposa de créer une paroi berlinoise en guise d'assurage de la fouille. Nous avons ainsi prévu un banc de suintement entre la paroi berlinoise et la paroi externe bétonnée afin de détourner les eaux suintant à travers la paroi berlinoise. Nous avons donc choisi Enkadrain CK 20 d'une épaisseur de 2 cm. Pour la paroi externe côté voies, Enkadrain CK 20 permet de créer une couche supplémentaire d'isolation afin de réduire la transmission du bruit des voies sur le bâtiment.»

La solution idéale: des nattes flexibles pour le filtrage, le drainage et le coffrage

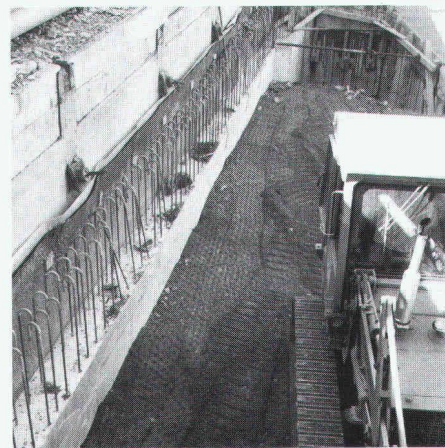
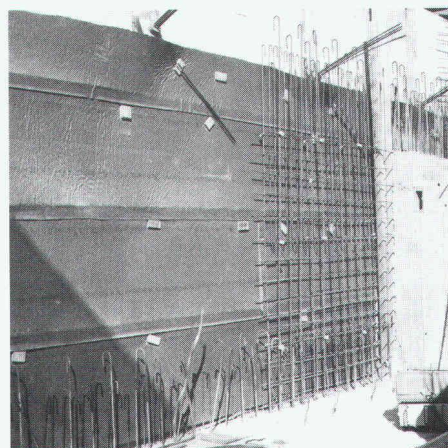
L'Enkadrain CK appliqué à la paroi de la fouille se compose d'un support filtrant en toile non tissée en polyester, d'une couche de drainage en fils frisés de polyamide (nylon) extrêmement résistante à la pression et formée de multiples corps creux et d'une couche étanche au bétonnage en guise de coffrage perdu.

Talents multiples pour épargner temps et argent

Enkadrain CK recèle de multiples talents: excellent pouvoir filtrant, forte capacité d'évacuation, dilatation, coffrage perdu, couche de détente de l'eau et brisant l'effet de capillarité entre le terrain de construction et la dalle de fond en cas d'utilisation horizontale. La natte s'adapte sans peine à toute forme du sous-sol, elle est imputrescible et se pose aisément. L'utilisation d'Enkadrain CK a ainsi les avantages suivants: faible cube d'excavation, pas d'étanchéification des parois extérieures, pas de couche de filtrage et de drainage, pas de remplissage de la fouille!



Imposant gain de place grâce à Enkadrain CK lors de la construction du nouveau bâtiment PTT de la gare de Coire.
(Photos: A.P. Hartmann, HG Commerciale.)



B 4468

Gamme de produits et distribution

Enkadrain CK 10, 1 cm d'épaisseur (pré-comprimé), pour pressions élevées.
Enkadrain CK 20, 2 cm d'épaisseur, pour application normale.

Nouveauté: Enkadrain CK L

Enkadrain CK L remplace, à un prix notablement plus avantageux, l'ancien CK destiné à une utilisation classique!

Conseil et vente sont assurés par l'importateur général
SCHOELLKOPF AG,
Schaffhauserstrasse 265, 8057 Zurich
téléphone 01/312 16 16
téléfax 01/312 16 26
télex 823 214

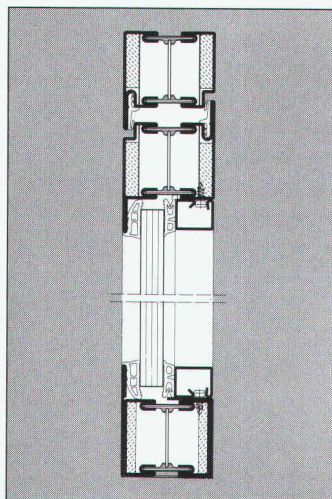
Enkadrain est également disponible dans le commerce de matériaux de construction.

JANISOL[®]

T30/F30

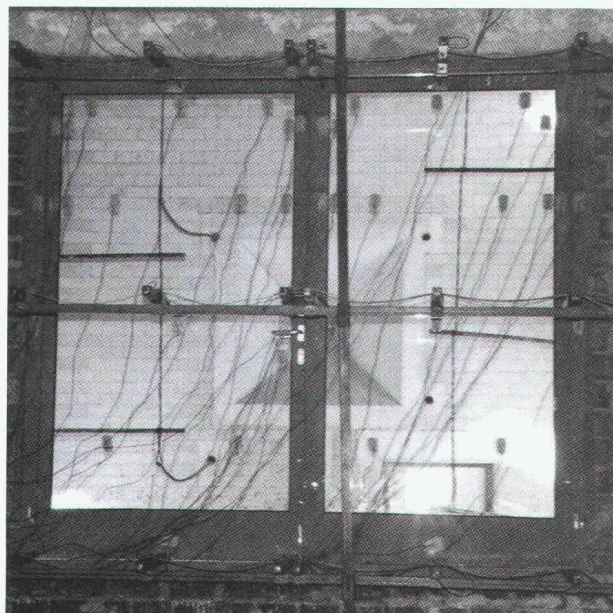
NOU-
VEAU!

**Portes et
parois anti-feu vitrées**



Fabrication simple, rationnelle et peu coûteuse de portes élégantes et légères ainsi que de parois en verre

- ◆ hauteurs de construction 60 mm
- ◆ profilés étroits
- ◆ coupe facile grâce à des sections égales sur toute la longueur
- ◆ bonne soudabilité
- ◆ pose à sec avec profilés de jointure
- ◆ assortiment de ferrures faciles à poser
- ◆ portes affleurées avec rainure négative sur le pourtour



B 4634

**SUISS
BAU 93**
Halle 301 - Stand 237

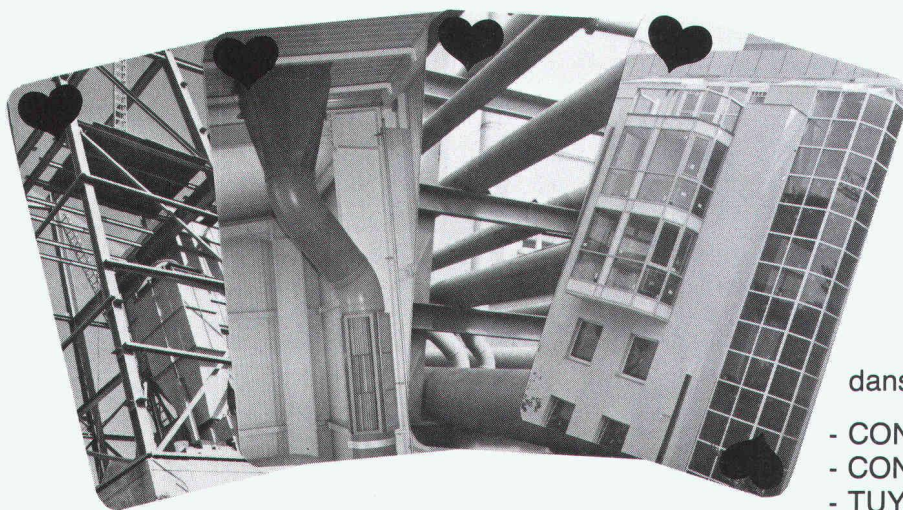
Jansen SA, 9463 Oberriet / SG
Usine de tubes d'acier,
fabrication de produits thermoplastiques
Téléphone 071/789 11, téléfax 071/782 270

JANSEN

balco s.a.

POUR VOUS SERVIR

ABAT SES CARTES



- 80 collaborateurs
- 2500 m² de halles de fabrication, bureaux techniques, et bureaux administratifs

dans les domaines de la:

- CONSTRUCTION MÉTALLIQUE
- CONSTRUCTION THERMOPLASTIQUE
- TUYAUTERIE INDUSTRIELLE
- SERRURERIE - FACADE - TOITURE

1880 BEX
Tél. 025/63 31 53
Fax 025/63 28 44

1870 MONTHÉY
Tél. 025/63 25 32
Fax 025/72 16 09

1214 VERNIER
Tél. 022/341 46 23
Fax 022/757 68 87

1740 NEYRUZ
Tél. 037/37 11 12

B 4360