

**Zeitschrift:** Ingénieurs et architectes suisses  
**Band:** 119 (1993)  
**Heft:** 23

## **Werbung**

### **Nutzungsbedingungen**

Die ETH-Bibliothek ist die Anbieterin der digitalisierten Zeitschriften auf E-Periodica. Sie besitzt keine Urheberrechte an den Zeitschriften und ist nicht verantwortlich für deren Inhalte. Die Rechte liegen in der Regel bei den Herausgebern beziehungsweise den externen Rechteinhabern. Das Veröffentlichen von Bildern in Print- und Online-Publikationen sowie auf Social Media-Kanälen oder Webseiten ist nur mit vorheriger Genehmigung der Rechteinhaber erlaubt. [Mehr erfahren](#)

### **Conditions d'utilisation**

L'ETH Library est le fournisseur des revues numérisées. Elle ne détient aucun droit d'auteur sur les revues et n'est pas responsable de leur contenu. En règle générale, les droits sont détenus par les éditeurs ou les détenteurs de droits externes. La reproduction d'images dans des publications imprimées ou en ligne ainsi que sur des canaux de médias sociaux ou des sites web n'est autorisée qu'avec l'accord préalable des détenteurs des droits. [En savoir plus](#)

### **Terms of use**

The ETH Library is the provider of the digitised journals. It does not own any copyrights to the journals and is not responsible for their content. The rights usually lie with the publishers or the external rights holders. Publishing images in print and online publications, as well as on social media channels or websites, is only permitted with the prior consent of the rights holders. [Find out more](#)

**Download PDF:** 15.01.2026

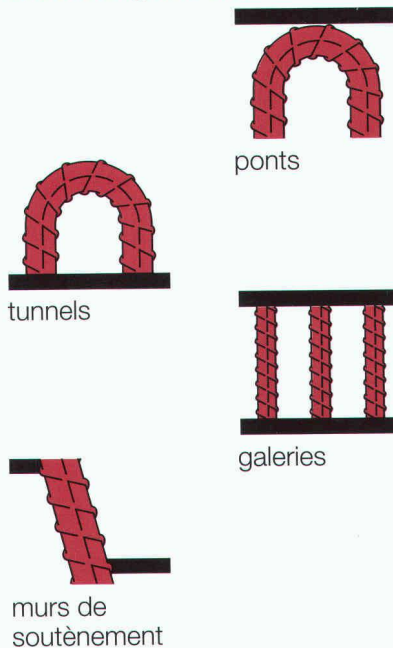
**ETH-Bibliothek Zürich, E-Periodica, <https://www.e-periodica.ch>**



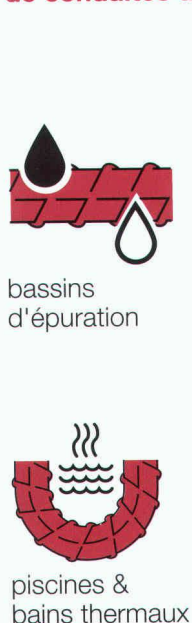
# Calculez vos façonnages d'un coup d'oeil. Et armez votre béton également contre la corrosion.

La coulisse de calcul d'armature est de nouveau disponible. Adaptée à la norme SIA 162/1989, elle permet désormais de déterminer les valeurs minimales des pliages et des longueurs d'ancrage aussi bien des aciers à béton normaux que de l'acier à béton Optimar à revêtement anti-corrosion. Les principaux domaines d'application de l'acier à béton à revêtement époxy sont:

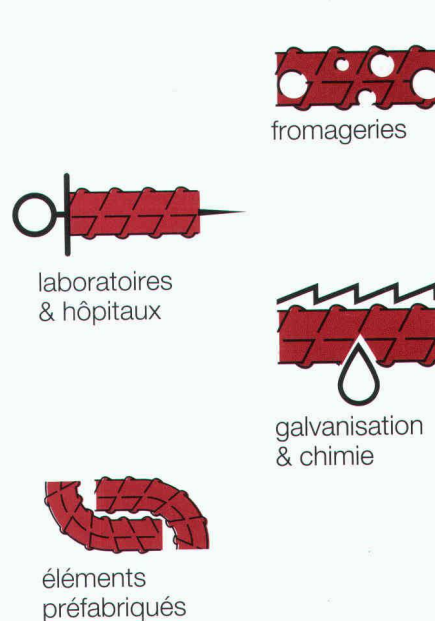
## Les ouvrages d'art:



## Les installations de conduites d'eau:



## Le bâtiment:



**Von Roll**

**OPTIMAR**  
Korrosionsschutzter Betonstahl  
Acier à béton à revêtement anti-corrosion

Ø mm	6
A <sub>s</sub> mm²	28,3
kg/m	0,222

**Gewichte und Querschnitte**  
Poids et diamètres

**OPTIMAR**  
Für Kunstbauten, die zum National- und Hauptstrassennetz gehören, gelten die Richtlinien des Bundesamtes für Strassenbau.  
Les ouvrages d'art appartenant au réseau de routes nationales et principales sont régis par les directives de l'Office fédéral des routes.

**Ausbildung von Formen und Abbiegungen**  
nach Norm SIA 162 (1989), Ziffer 4 34.  
\*\*OPTIMAR: Der Wert d<sub>3</sub> ist auf 6 Ø zu erhöhen.

**Façonnage et pliage**  
selon norme SIA 162 (1989), chiffre 4 34.  
\*\*OPTIMAR: La valeur d<sub>3</sub> doit être augmentée à 6 Ø.

Abbiegungen	Coudes	d <sub>1</sub> = 15 Ø	alle/lois
Haken	Crochets	d <sub>2</sub> = 6 Ø	≤ 20 mm
		d <sub>2</sub> = 8 Ø	> 20 mm, ≤ 30 mm
		d <sub>2</sub> = 10 Ø	> 30 mm, ≤ 40 mm
Bügel	Etriers	d <sub>3</sub> = 4 Ø	≤ 16 mm

**Verankerungslängen l<sub>b</sub>** nach Norm SIA 162 (1989), Ziffer 4 35, genormt für Ø ≤ 30 mm und Beton ≥ (L)B 35/25. Im Beton ≤ (L)B 30/20 sind die angegebenen Werte um 5 Ø zu erhöhen.

**Coulisse de calcul d'armature**  
Pour la détermination des valeurs minimales des pliages et des longueurs d'ancrage.

Veuillez me faire parvenir ☐ exemplaires de la nouvelle coulisse.

Bureau d'ingénieurs: \_\_\_\_\_

Adresse: \_\_\_\_\_

NPA: \_\_\_\_\_ Localité: \_\_\_\_\_

Collaborateur/trice: \_\_\_\_\_

Téléphone: \_\_\_\_\_

A adresser à:  
Von Roll SA, Département produits en acier, 4563 Gerlafingen  
Téléphone 065 342 222, Téléfax 065 354 078

Coupon

Seite/page 1

011 99 018

Bruppacher & Partner

B 4758



# LA TÉLÉCOMMANDE SYSTÉMATIQUE

*Feller*

Feller AG  
CH-8810 Horgen  
Téléphone 01 728 72 72  
Téléfax 01 728 72 99

EDIZIO iR permet de commander confortablement et simplement – où qu'on se trouve dans la pièce – des sources lumineuses et des appareils. Dans des environnements complexes et lorsqu'on peut difficilement poser des câbles, EDIZIO iR offre une solution optimale. EDIZIO iR, l'assortiment-confort de la famille EDIZIO.

**Demandez notre brochure détaillée.**

*Commande à distance d'éclairages fonctionnels avec EDIZIO iR en combinaison avec un poussoir mécanique supplémentaire.*

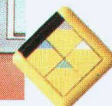
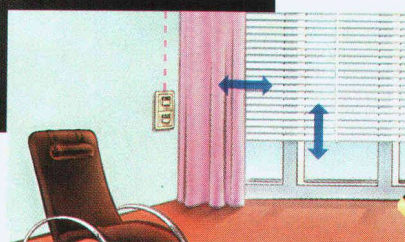
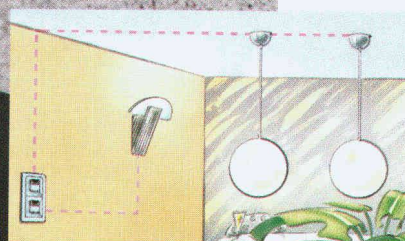
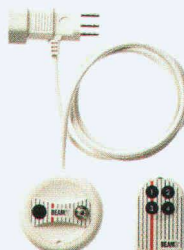
*Connecter et régler séparément des luminaires plafonniers ou en applique.*

*Commander des moteurs d'entraînement de rideaux ou de stores.*

*Complément idéal pour EDIZIO iR: le récepteur modulaire et la cellule réceptrice peuvent être montés à des endroits distincts, offrant ainsi de nouvelles possibilités de montage.*

*Compatible avec EDIZIO iR: l'émetteur mobile BEAMIT et le récepteur mobile de prise sont disponibles avec trois décors distincts.*

*Edizio*  
by  
**FELLER**  
INFRARO





# Contre vents


Dans l'imbroglia qui règne actuellement dans le domaine de l'informatique, seules les entreprises bien structurées et spécialisées dans ce secteur très pointu voguent en toute sécurité. Avec expérience et professionnalisme, Jobin SA gouverne entre les écueils et offre des produits, des programmes et des solutions éprouvés. Quels que soient leurs choix, nos clients sont sûrs de trouver en nous des partenaires fiables et cela pour une longue durée, notre pérennité étant d'ores et déjà assurée par l'engagement de la 3<sup>e</sup> génération Jobin. Pour arriver à bon port, demandez nos conseils avisés.



**Programmes spécialisés pour ingénieurs et architectes.**



**Machines à écrire et solutions de traitement de texte.**



**Habimat: la révolution en matière de téléphone.**



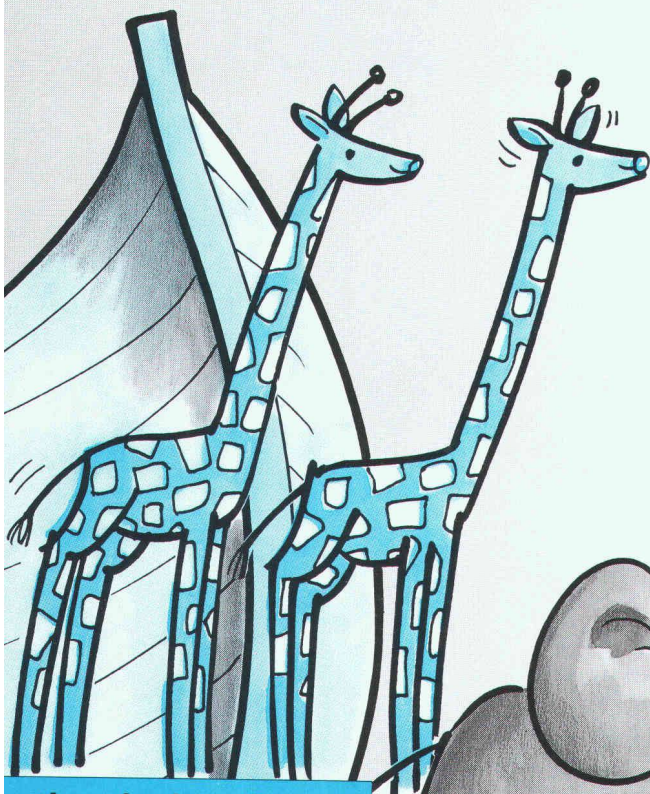
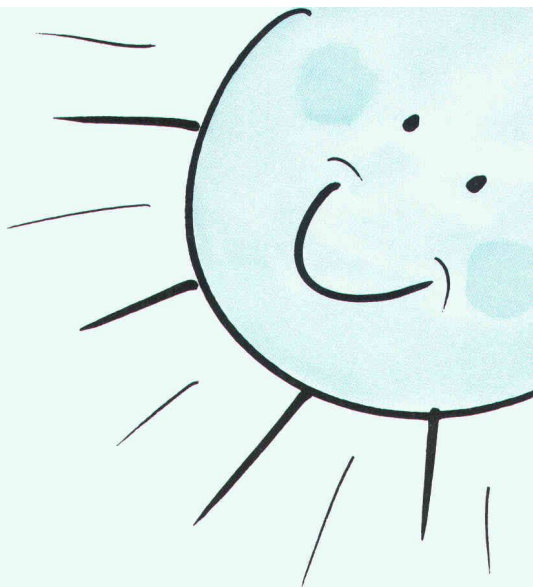
**Facturation, stock, débiteur créanciers, salaires et comptabilité financière.**



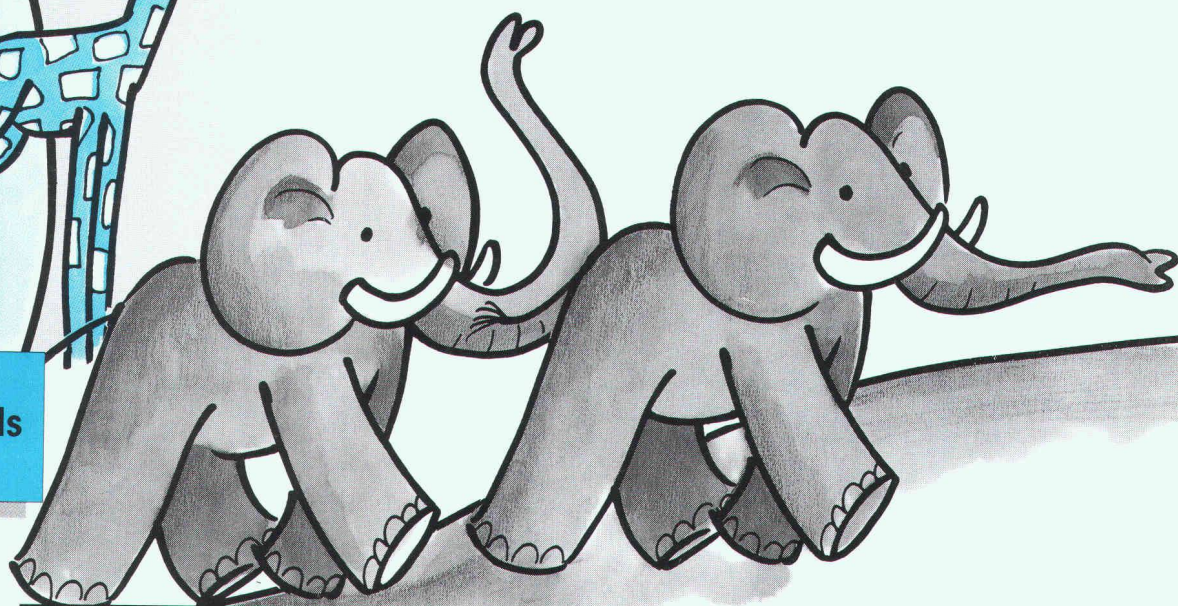
**Réseaux locaux, ordinateurs interconnectés.**



# et marées ...



gestion de données:  
programmes standards  
personnalisés.



Ordinateurs prix discount... mais avec un service personnalisé. Installations professionnelles: atelier, formation, assistance téléphonique.

bourrage

altéré fusion  
risc rmdir

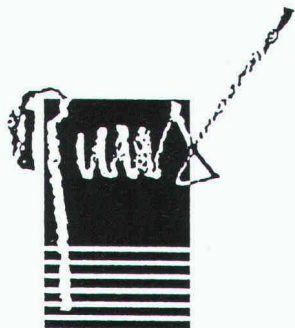


BUREAUTIQUE

Av. de Provence 10  
1000 LAUSANNE 20  
Tél. 021/625 60 22  
Fax 021/624 07 30

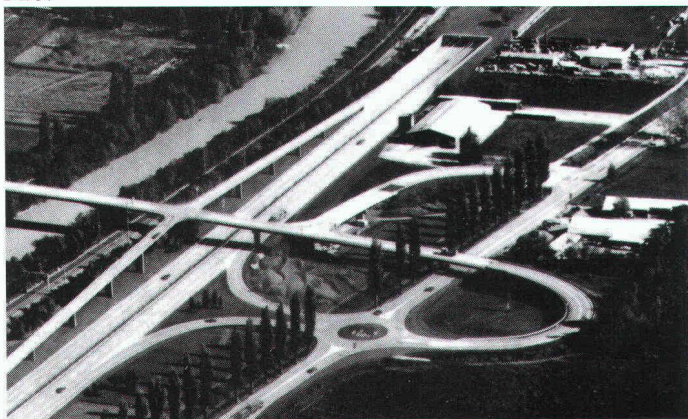
A votre service depuis 1927





## LA COMMUNICATION VISUELLE DU DOMAINE BÂTI

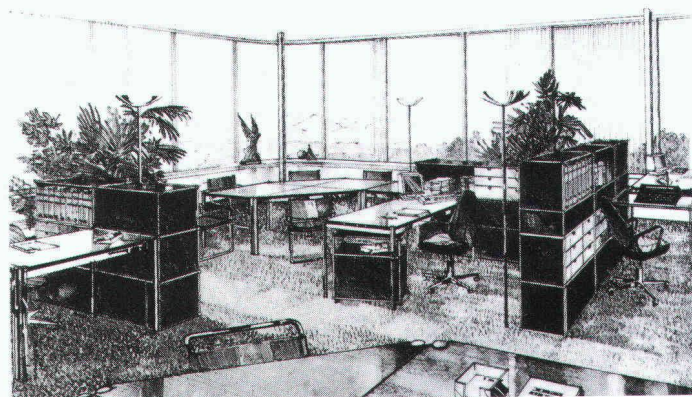
B4794



URBANISME OU GENIE CIVIL  
Vue panoramique photo aérographe + crayon



ARCHITECTURE  
Vue plein cadre au crayon et aérographe

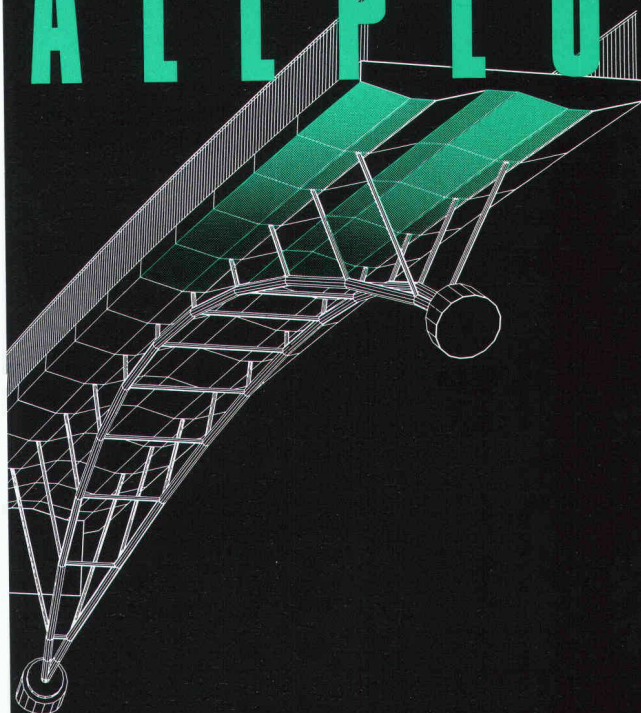


MOBILIER  
Vue gros plan au crayon et feutre

**RENÉ GIGER ILLUSTRATION**  
RUE CENTRALE 4 CH-3960 SIERRE TÉL 027 555 165 FAX 027 562 570

# La construction sans limite.

## ALLPLOT



L'ingénieur en génie civil planifie et construit l'avenir. Chaque jour, il doit fournir des solutions créatives et assumer une grande responsabilité. Pour satisfaire à ces exigences, il lui faut une grande liberté d'action, sans limites, tant intellectuelles que techniques. Les systèmes CAO Allplot suppriment les barrières et permettent l'impossible. Ils répondent aux besoins les plus

élevés d'un grand nombre de domaines spécialisés. Notre système modulaire ALLPLOT trouve toujours la solution idéale adaptée à toutes les exigences et à tous les budgets.

HEMETSCHER



ALLPLOT est représenté par Fides Informatik, Zürich, Tél. 01-249 27 06  
Fides Informatik, Biel, Tél. 032-23 77 11, CDS Bausoftware AG Heerbrugg  
Tél. 071-72 66.75, Olivetti AG, Wallisellen, Tél. 01-839 15 11.

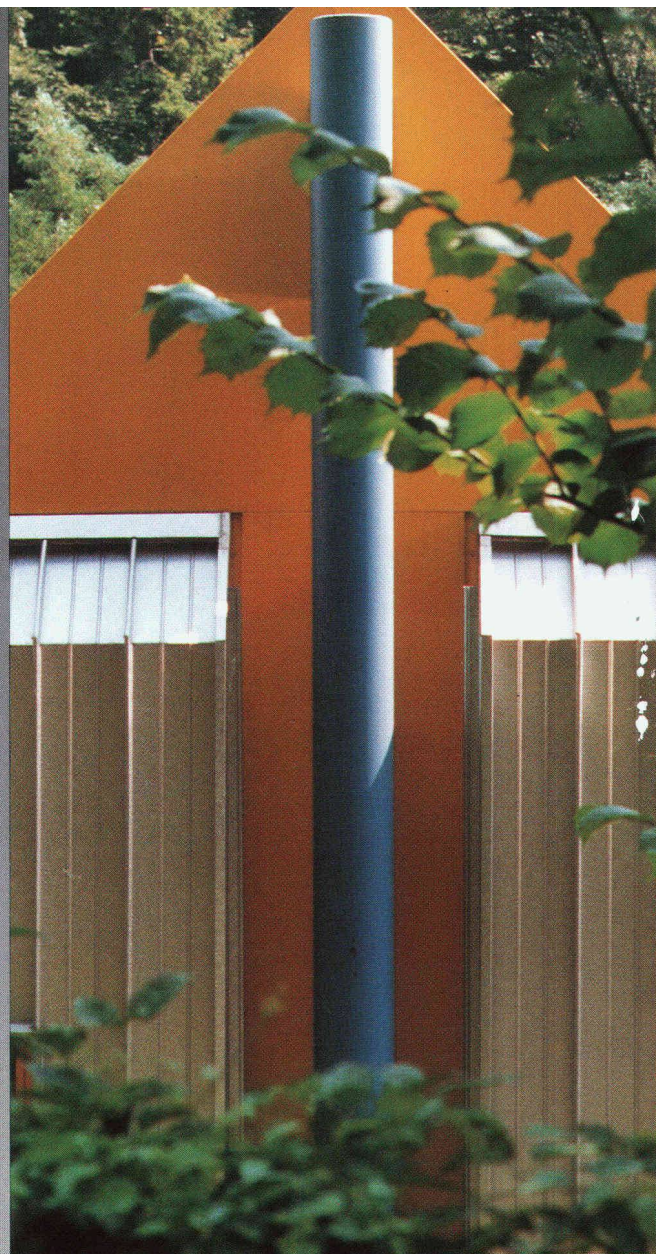




ASMAG SA, Bussigny

Baechler Architectes, Fribourg

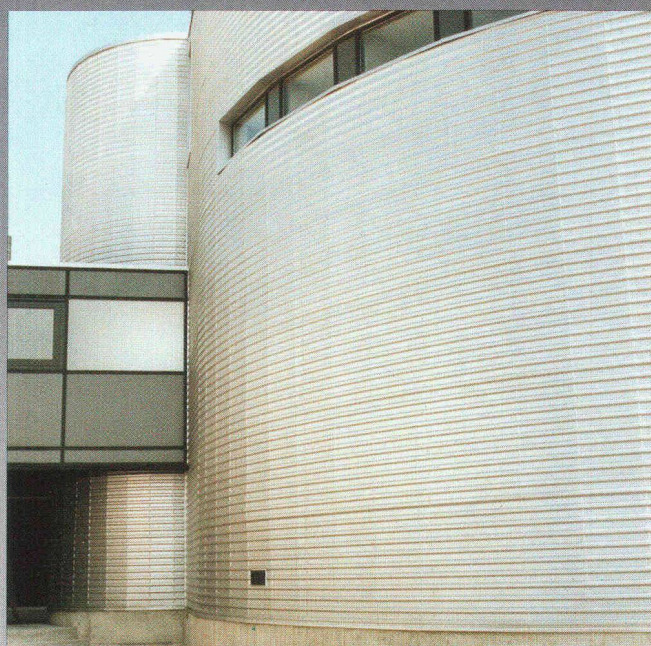
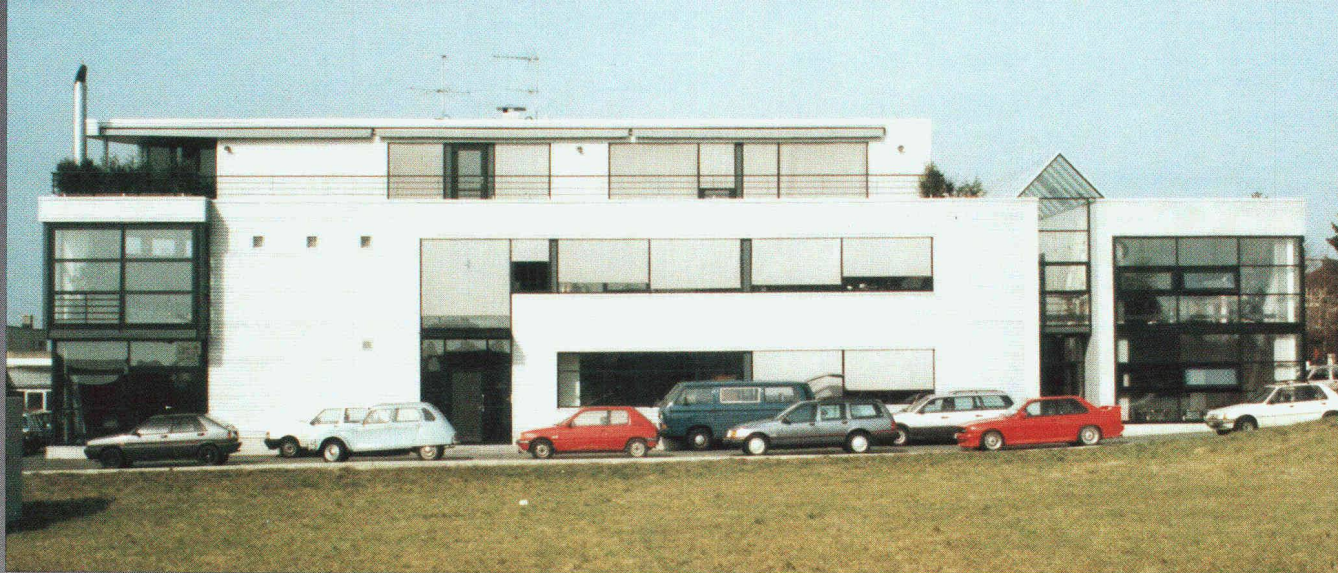




Ateliers et magasins de la ville de Lausanne

Atelier Gamme Arch. Lausanne

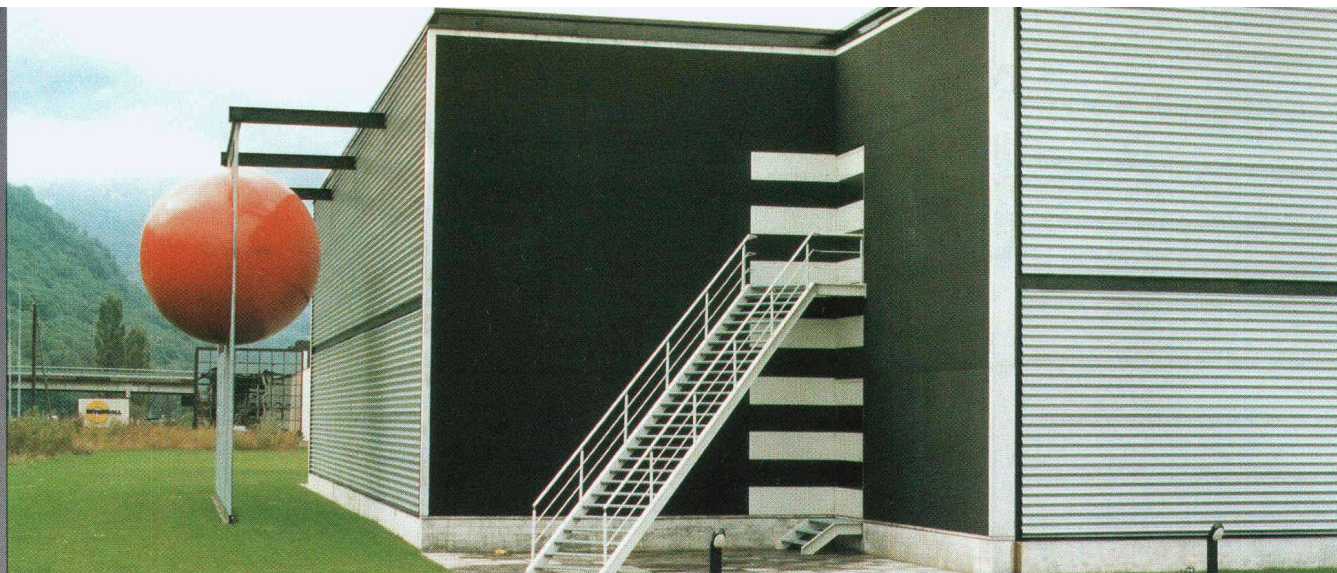




DECOR DESIGN, Le Mont-sur-Lausanne

Architecte: Alain Prota, Aigle



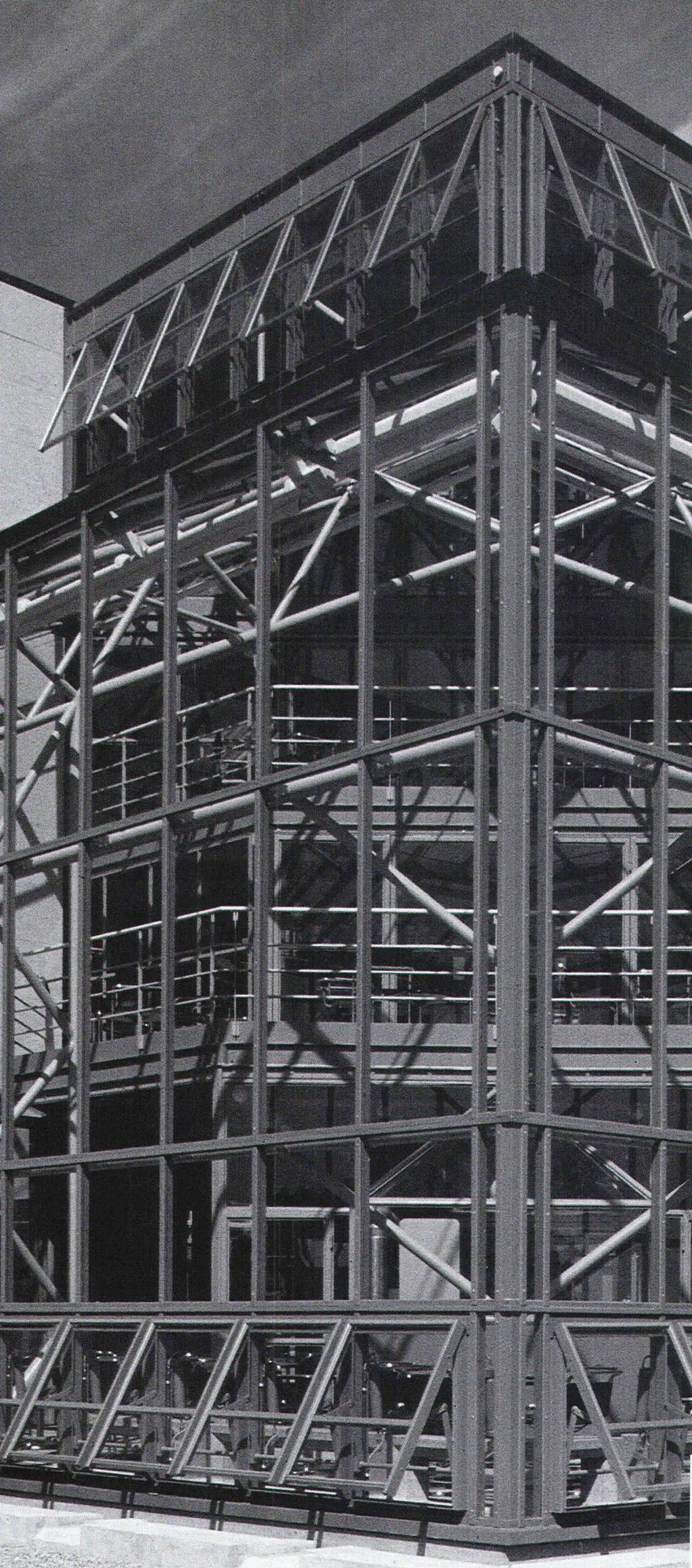


MOBILI DELCO, St. Antonino / TI



Architecte: Claudio F. Pellegrini, Bellinzona





## Transparence: expression architecturale moderne.

En aluminium ou acier, les constructions sur mesure WEMA vous vaudront de séduisantes solutions vitrées.

Des profilés en aluminium, à séparation thermique, sont gages de coefficient K favorable et satisfont aux exigences actuelles posées à tout système de vitrage libre de mastic et d'entretien.

Le système WEMA convient pour tous les types de verre: pare-soleil, de sécurité ou isothermique.

De l'étude à la réalisation, WEMA est le partenaire compétent et efficace. Il vous suffit de nous téléphoner!



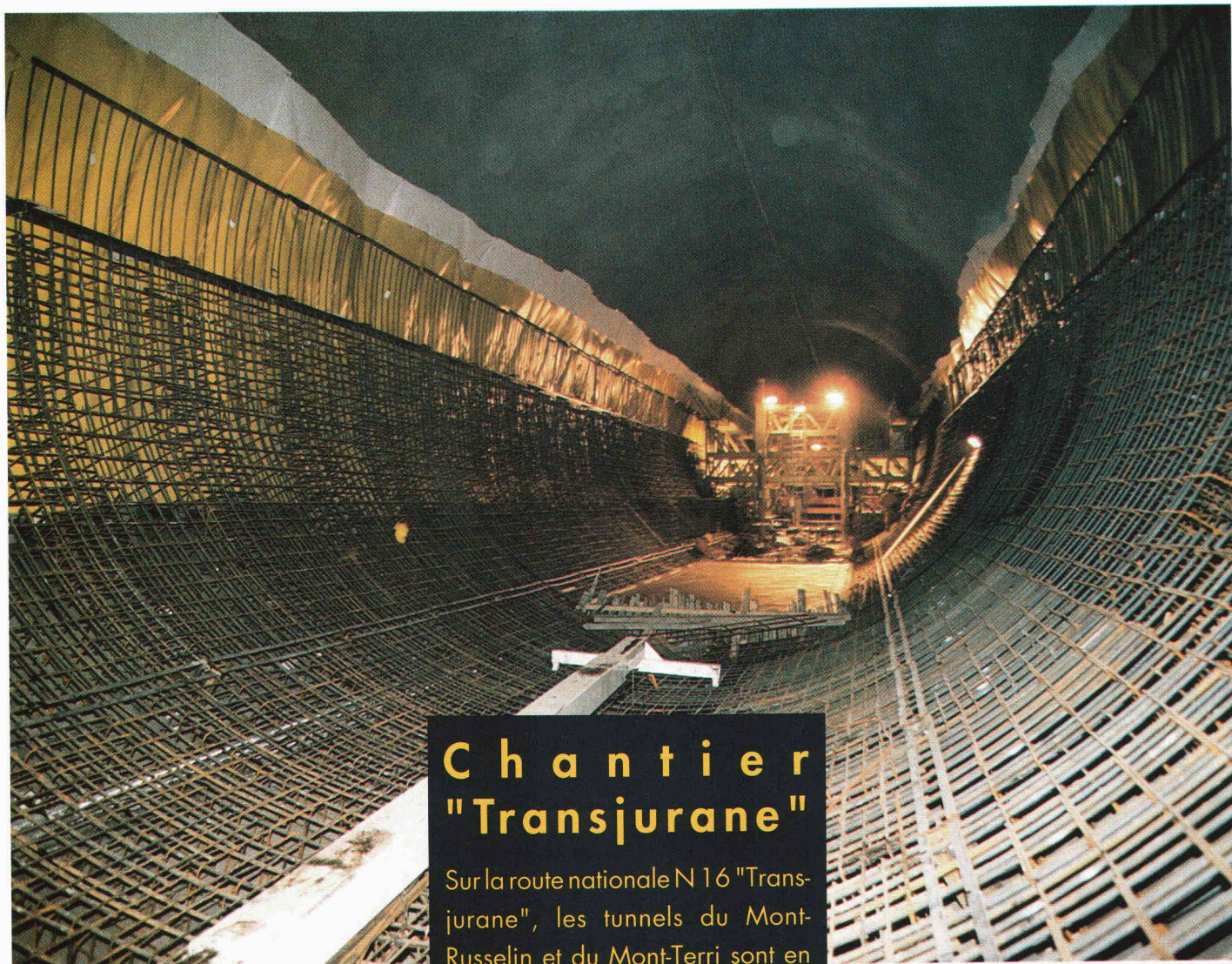
B 4889

WEMA SA  
Constructions métalliques  
22, route de la Maladière  
1022 Chavannes-  
près-Renens  
Téléphone 021/691 18 18  
Téléfax 021/691 18 22

Une entreprise du Groupe







## Chantier "Transjurane"

Sur la route nationale N 16 "Transjurane", les tunnels du Mont-Russelin et du Mont-Terri sont en phase de construction. Dans le cadre du tunnel du Mont-Terri, SikaTravaux exécute l'étanchéité. La surface complète du tunnel, d'une longueur de 4,1 km, est étanchée à l'aide d'une feuille en PVC de 3 mm d'épaisseur du type Sikaplan 24,6 V tunnel.