

Zeitschrift: Ingénieurs et architectes suisses
Band: 119 (1993)
Heft: 19

Werbung

Nutzungsbedingungen

Die ETH-Bibliothek ist die Anbieterin der digitalisierten Zeitschriften auf E-Periodica. Sie besitzt keine Urheberrechte an den Zeitschriften und ist nicht verantwortlich für deren Inhalte. Die Rechte liegen in der Regel bei den Herausgebern beziehungsweise den externen Rechteinhabern. Das Veröffentlichen von Bildern in Print- und Online-Publikationen sowie auf Social Media-Kanälen oder Webseiten ist nur mit vorheriger Genehmigung der Rechteinhaber erlaubt. [Mehr erfahren](#)

Conditions d'utilisation

L'ETH Library est le fournisseur des revues numérisées. Elle ne détient aucun droit d'auteur sur les revues et n'est pas responsable de leur contenu. En règle générale, les droits sont détenus par les éditeurs ou les détenteurs de droits externes. La reproduction d'images dans des publications imprimées ou en ligne ainsi que sur des canaux de médias sociaux ou des sites web n'est autorisée qu'avec l'accord préalable des détenteurs des droits. [En savoir plus](#)

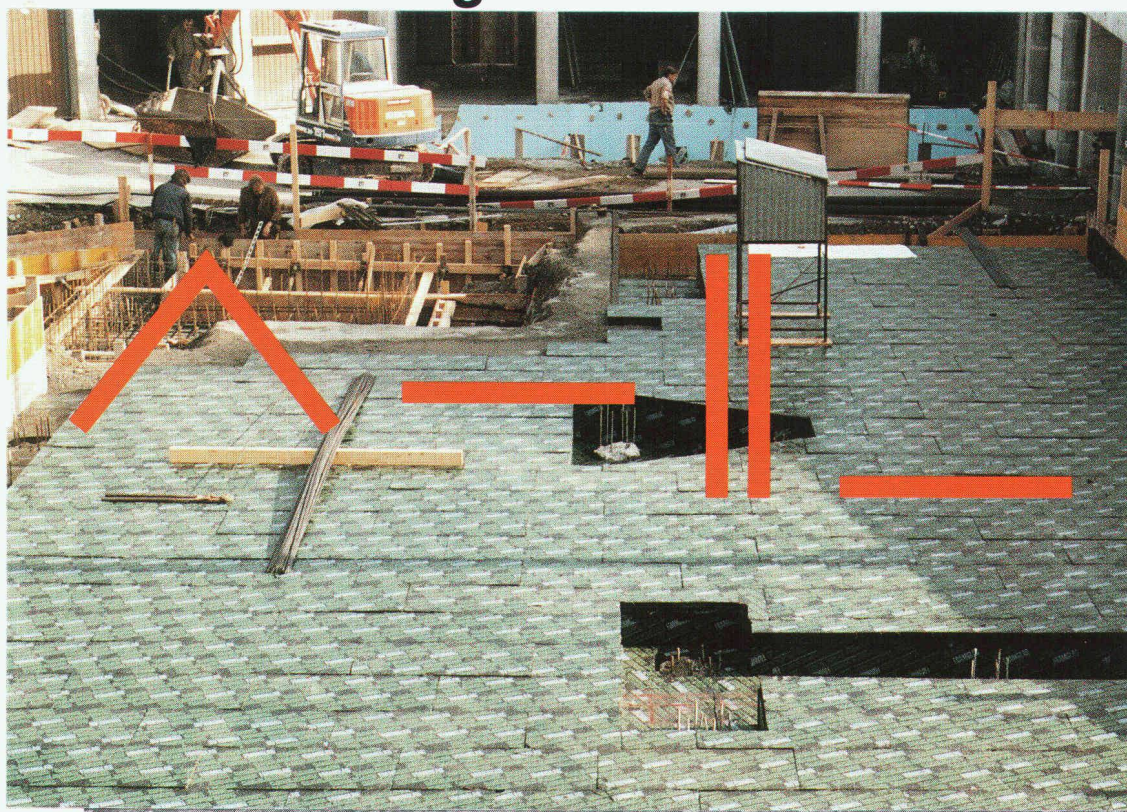
Terms of use

The ETH Library is the provider of the digitised journals. It does not own any copyrights to the journals and is not responsible for their content. The rights usually lie with the publishers or the external rights holders. Publishing images in print and online publications, as well as on social media channels or websites, is only permitted with the prior consent of the rights holders. [Find out more](#)

Download PDF: 16.01.2026

ETH-Bibliothek Zürich, E-Periodica, <https://www.e-periodica.ch>

FOAMGLAS®-FLOOR BOARD, l'isolant posé à sec pour sols sous charges.



B4533

FOAMGLAS®-FLOOR BOARD est un produit spécialement développé par Pittsburgh Corning pour la pose à sec en isolation de sols. (Photo ci-dessus: Pose de FOAMGLAS®-FLOOR BOARD sous le radier d'un immeuble d'habitation.)

Sa haute résistance à la compression sans écrasement, sa résistance à toute forme d'humidité et à la vermine, sa parfaite tenue dans le temps font de FOAMGLAS® l'isolant idéal pour sols sous charges.

De nos jours, le choix d'un isolant de sol ne peut plus se décider uniquement en fonction de sa capacité à supporter les charges. Prendre en compte les critères au niveau statique et physique est nécessaire, mais pas suffisant. L'isolant retenu doit, également prouver en tous points sa compatibilité sur le plan écologique et protection de l'environnement.

Que FOAMGLAS® soit appelé à supporter des charges réparties, ponctuelles ou dynamiques; de longue ou de courte durée; qu'il soit mis en contact avec la terre sous le radier ou qu'il soit posé sous chape hydraulique ou asphaltique: que l'on choisisse selon le concept d'isolation, les plaques FOAMGLAS® pour la pose collée ou les panneaux FOAMGLAS®-FLOOR BOARD pour la pose à sec, FOAMGLAS® est là pour répondre à toutes les exigences en procurant une isolation efficace et durable.

FOAMGLAS® et FOAMGLAS®-FLOOR BOARD volent de succès en succès car ils apportent une réponse complète aussi bien sur le plan physique et statique, que sur le plan écologique.

Demandez notre documentation détaillée:

■ **Produits et systèmes FOAMGLAS® pour l'isolation de sols.**
■ **Tableaux pour le dimensionnement de dalle/ chape sur isolant thermique.**



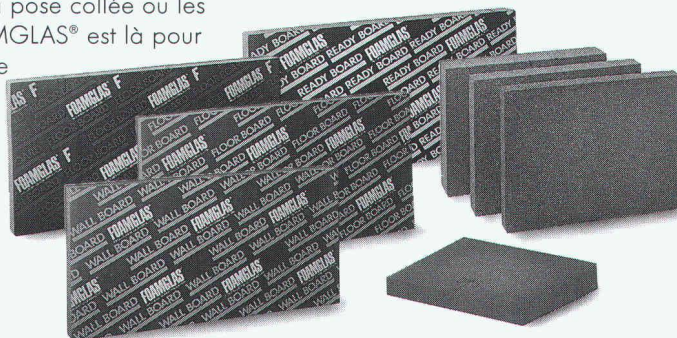
**PITTSBURGH
CORNING
(SUISSE) SA**

rue de l'Hôpital 12
CH-2502 Bienne
Tél. 032/23 55 55
Fax 032/23 10 81



Le programme complet d'isolation de Pittsburgh Corning:

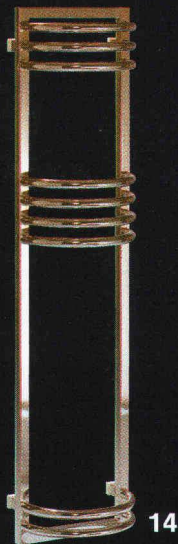
Plaques FOAMGLAS® pour la pose collée;
Panneaux FOAMGLAS®-Board pour la pose à sec.



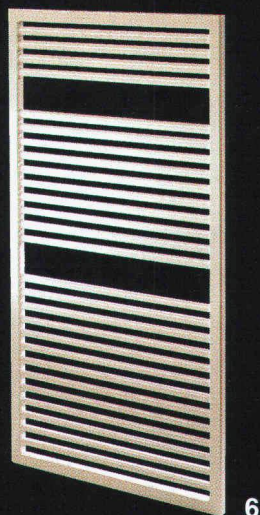
FOAMGLAS®
L'isolant du futur.



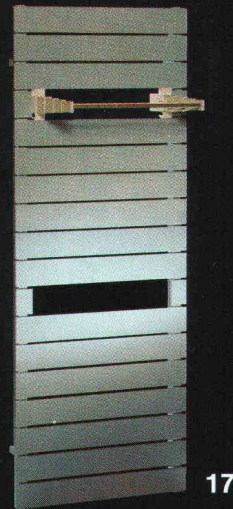
5



14



6



17

15



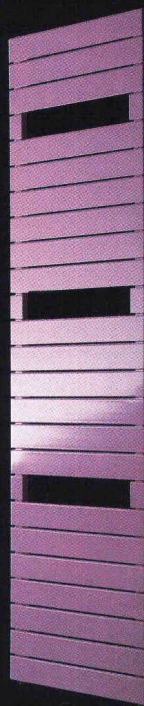
CHAUDEMENT RECOMMAN

20

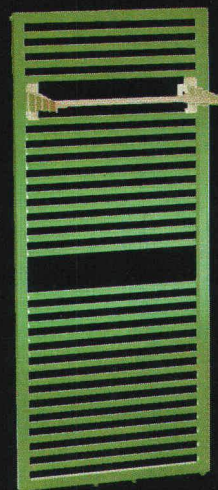


11

Leader en Europe dans le domaine des corps de chauffe à la carte, Zehnder-Runtal offre la palette la plus étendue de radiateurs de salles de bains sortant des sentiers battus. Leur élégance leur permet d'ailleurs de quitter leur domaine de prédilection pour réchauffer des entrées, des cuisines, des saunas, ou toute autre pièce. Tous sont disponibles en plusieurs dimensions et dans une infinité de couleurs. Plusieurs d'entre eux peuvent être reliés au chauffage central ou à l'électricité. Zehnder *arcus*®, avec ses sept motifs au choix, a même le pouvoir de réveiller la fibre artistique de certains!



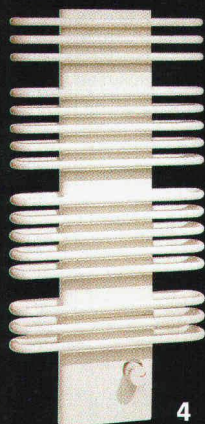
19



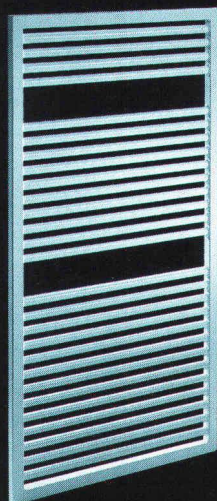
7



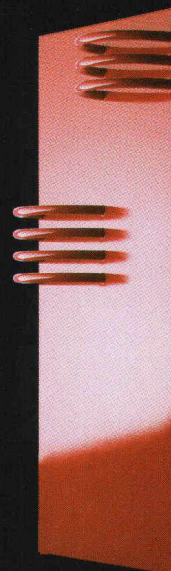
12



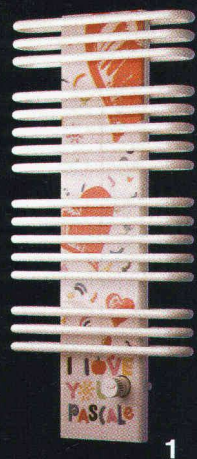
4



8



10



1



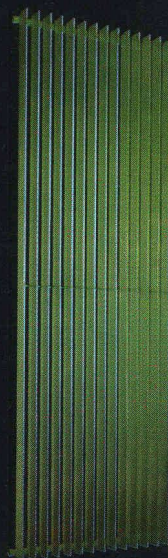
9



18



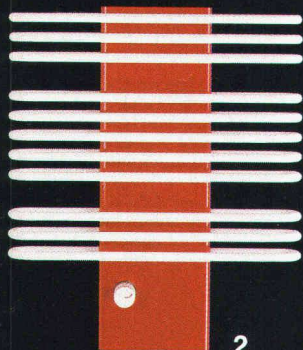
20



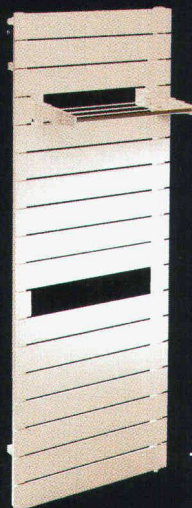
22

ÉS PAR ZEHNDER-RUNTAL!

1 - 4 Zehnder arcus®, 5 - 8 universal, 9 - 12 sculptur*, 13 - 15 art deco*, 16 - 19 BX/EX, 20 FAIN, 21 - 23 RX.



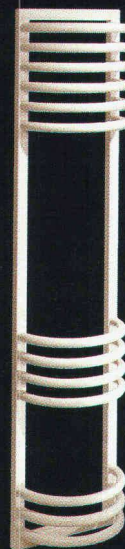
2



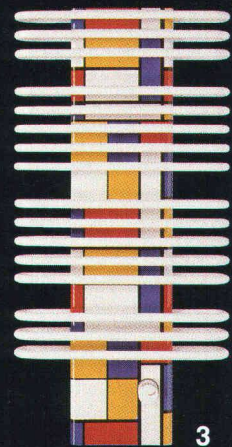
16



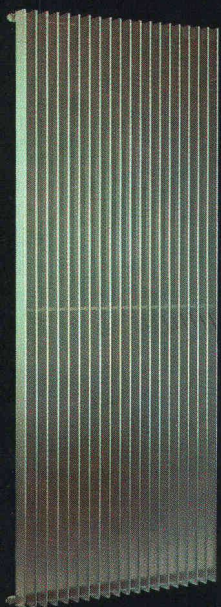
21



13



3



23

Veuillez me faire parvenir votre prospectus sur les radiateurs de salles de bains, ainsi que la documentation détaillée sur le ou les modèles suivants:

No du modèle

Nom/Prénom

Rue

NPA/Localité

IAS



**CORPS DE CHAUFFE
D E S I G N
S U R M E S U R E**

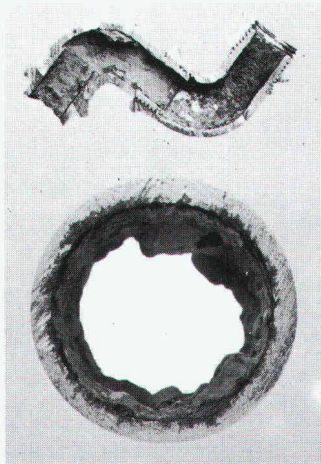
Zehnder-Runtal SA, Oberfeldstrasse 345, 5722 Gränichen, tél. 064/33 51 51, fax 064/33 53 06.



INTER PROTECTION

LSE-System: nettoyage mécanique et protection interne des conduites

Finis les problèmes de canalisation



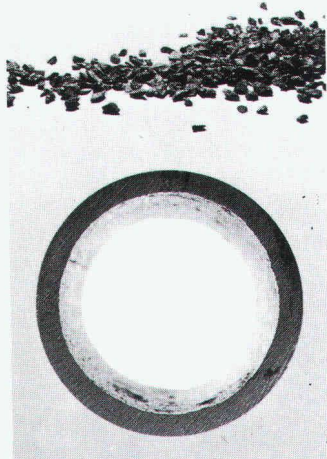
LSE - System

Nettoyage mécanique et protection interne contre la corrosion ultérieure des conduites

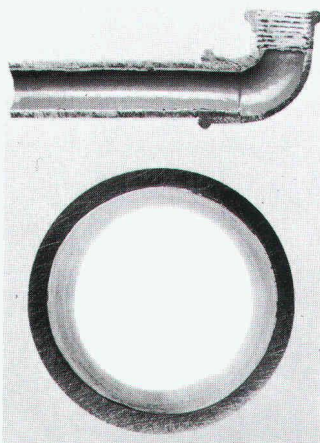
Le LSE-System® d'interTechno® offre la solution sûre et propre – aux moindres frais et dans un minimum de temps.

Grâce au nouveau LSE-System® d'interTechno®, tous les problèmes concernant les canalisations et conduites d'eau entartrées ou attaquées par la rouille sont résolus.

Le LSE-System® d'InterTechno® est le premier et le seul traitement intérieur en mesure de nettoyer les conduites sans travaux de dégagement et d'excavation. Ce système offre après nettoyage une protection contre l'oxydation, garantie par un revêtement intérieur à base de résine époxyde.



Contrairement aux procédés de nettoyage chimique, le traitement ne peut avoir de conséquences dommageables pour le réseau de conduites.



Le LSE-System® d'interTechno® convient aussi aux autres applications comme les conduites de gaz, de chauffage, etc.

Pour tous renseignements, veuillez vous adresser à:

INTER PROTECTION SA

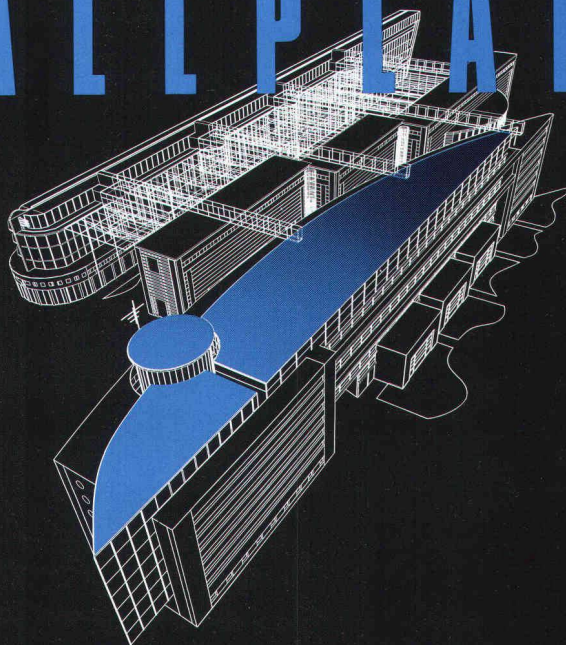
1053 Cugy – chemin des Dailles 6

Tél. 021/731 17 21 - 077/63 05 15 - Fax 021/731 50 91

Tél. 01/750 04 87 - 01/362 65 68

L'architecture, c'est aussi communiquer.

ALLPLAN



B4852

L'architecte construit l'avenir. Il doit donc être clairvoyant, logique. De lui, on exige des solutions aussi créatives qu'éclectiques sur le plan technique. Il doit savoir communiquer rapidement à un niveau élevé. Pour satisfaire à ces exigences, il doit jouir d'une grande liberté d'action. Sans se heurter à des limites, tant intellectuelles que techniques. Les systèmes CAO Allplan suppriment les barrières

et permettent l'impossible. Ils répondent à tous les besoins et sont conçus pour les tâches variées de l'architecte. Notre système modulaire ALLPLAN trouve toujours la solution idéale, adaptée à tous les besoins, et à tous les budgets.

NEMETSCHEK



ALLPLAN est représenté par Fides Informatik, Zürich, Tél. 01-249 27 06, Fides Informatik, Biel, Tél. 032-23 77 11, CDS Bausoftware AG Heerbrugg, Tél. 071-72 66 75, Olivetti AG, Wallisellen, Tél. 01-839 15 11.

LDE Sia – Lignes directrices sur l'énergie

Préambule

| | |
|-----------------------------|--|
| But | <p>Les «Lignes directrices sur l'énergie» (LDE, SIA) servent de fil conducteur aux activités de la Commission énergie de la SIA (CE, SIA). Elles concernent également les activités de chacun des membres de la SIA.</p> <p>La CE défend les LDE vis-à-vis de l'extérieur par des moyens appropriés et veille à leur application dans toutes les activités de la SIA en relation avec l'énergie.</p> |
| Programmes d'action | <p>La SIA élabore et concrétise en son sein des programmes d'action fondés sur les principes généraux des LDE (p. ex. Prix de l'énergie SIA, participation à Energie 2000, programmes d'impulsion, etc.).</p> |
| Références | <p>Les LDE s'inscrivent dans le cadre des «Priorités de la SIA pour les années 90». Elles sont périodiquement reformulées pour tenir compte de l'évolution des exigences. Elles se fondent en outre sur l'article énergétique de la Constitution fédérale.</p> |
| Facteur temps | <p>Pour l'ingénieur et l'architecte, raisonnant en phases de «construction» et d'«exploitation», le facteur temps présente une importance particulière. Les principes des LDE SIA concernent en général des objectifs à moyen ou long terme. Leur mise en pratique doit cependant aussi se faire pas à pas et viser des premiers résultats à plus court terme.</p> |
| Technique / autres domaines | <p>De par leurs connaissances professionnelles, l'ingénieur et l'architecte se consacrent en priorité aux aspects techniques fonctionnels et artistiques liés à l'environnement construit; ils se doivent cependant de tenir compte également de l'ensemble des réalités sociales et du cadre de vie (responsabilité sociale).</p> |

1. Energie et environnement

- | | |
|------------|---|
| 1.1 | Par environnement, la SIA comprend l'«environnement aménagé par l'homme». |
| 1.2 | En l'occurrence, la notion d'énergie au service de l'homme doit être comprise sur l'ensemble de la chaîne des transformations énergétiques; de la prospection à la mise à disposition et à l'exploitation, en passant par le transport, le stockage, la distribution, l'utilisation jusqu'à l'entreposage et la gestion des déchets. L'énergie influence ainsi et de manière décisive les problèmes actuels relatifs à l'environnement. |
| 1.3 | Les analyses quantitatives constituent un instrument d'identification et de clarification de ces problèmes; notamment les «bilans énergétiques» et les «bilans de matières» qui sont à la base du «bilan écologique». |
| 1.4 | L'interdépendance des divers champs techniques et scientifiques entre eux, mais aussi avec l'ensemble des activités humaines est évident. C'est une approche globale que la SIA entend promouvoir dans la recherche des solutions. |

2. L'énergie, élément clé du développement

- | | |
|------------|--|
| 2.1 | L'énergie a joué un rôle décisif dans toute l'histoire de l'évolution de l'humanité, tant comme facteur de production que comme service (p. ex. lumière, chaleur ou travail mécanique en tant que biens de consommation). |
| 2.2 | L'énergie est un élément clé du développement de l'économie, de la technique et de la recherche, mais aussi de l'ensemble des activités sociales telles que la culture, la santé, le repos et les loisirs. En outre, de par sa souplesse de transport et de transformation, l'électricité occupe une place privilégiée parmi les vecteurs énergétiques. |
| 2.3 | Désormais, l'homme n'a droit qu'à une exploitation efficace de l'énergie; son intelligence et son sens de l'éthique l'exhortent donc à un usage économe de l'énergie. |
| 2.4 | La SIA, en tant qu'association professionnelle, de même que ses membres à titre individuel, sont conscients de leurs responsabilités et contribuent à une prise de position sociale et politique, tant à l'intérieur qu'à l'extérieur de la SIA (Forum de discussions interdisciplinaires, «Priorités pour les années 90 de la SIA»). Ils s'emploient en particulier aussi à une mise en pratique du savoir et des connaissances allant dans le sens d'une optimisation des services énergétiques; optimisation qui vise à une consommation réduite de l'énergie et une pollution minimale de l'environnement. |

3. Besoins et approvisionnement énergétiques (demande / offre)

3.1 Une consommation énergétique bien gérée implique une utilisation économe et rationnelle; *économiser*, c'est-à-dire évaluer les besoins en services énergétiques; *rationaliser*, c'est-à-dire fournir ces services avec un enjeu énergétique minimal. L'accent est mis ainsi sur l'énergie en tant que prestation de service donc finalement sur son utilisation; l'approvisionnement est davantage un moyen qu'une fin en soi.

3.2 *L'impact de l'énergie sur l'environnement* en rapport avec son approvisionnement, son utilisation et le traitement des déchets va se heurter à long terme à des limites déterminantes. Afin de faire respecter ces limites, on adoptera des mesures à court et moyen terme selon l'ampleur de la nuisance (p. ex. polluants atmosphériques, gaz à effet de serre).

3.3 Les risques inévitables liés à l'utilisation de l'énergie imposent des exigences spéciales en matière de sécurité. Les risques doivent rester dans un rapport justifiable avec les avantages apportés et être maîtrisés sur le plan technique; les évaluations du risque doivent être faites en concertation avec la collectivité. La SIA, association dont la responsabilité technique est engagée, se veut ouverte de manière impartiale au dialogue social et contribue à l'élaboration des normes techniques correspondantes (pour autant qu'elles relèvent de sa compétence).

3.4 La sécurité d'approvisionnement, la disponibilité et la redondance poussent à instituer une répartition modale («modal-split») équilibrée entre les différentes formes d'énergie et à éviter par là des dépendances unilatérales.

3.5 Toutes les options doivent être par principe soit maintenues (p. ex. énergie hydraulique), soit laissées ouvertes (p. ex. énergie nucléaire), soit encore développées (p. ex. énergie solaire); il faut maintenir et promouvoir un champ libre favorable à l'innovation et aux solutions futures. A long terme, on encouragera des formes d'énergie renouvelables et si possible indigènes.

3.6 Fondamentalement, il faut assurer un approvisionnement qui garantisse le bien-être social et économique de la société.

4. Energie et économie

4.1 Les solutions apportées à l'utilisation rationnelle de l'énergie et à son approvisionnement doivent par principe répondre au critère de *rentabilité*. Cette rentabilité doit tenir compte de l'ensemble des coûts, c'est-à-dire que les effets externes sont à englober dans cette évaluation. Les solutions et techniques d'avenir méritent un soutien de l'Etat, dans l'esprit d'une aide au démarrage limitée dans le temps.

4.2 L'intervention de l'Etat dans certaines conditions cadres est incontournable. Toutefois le recours à des interdictions et obligations se fera avec réserve; en principe il faut donner la préférence à des solutions d'économie de marché au sens du point 4.1. Afin d'assurer une exploitation optimale des ressources et des moyens, mais aussi en vue de préserver l'environnement, on pourra envisager des taxes incitatives là où les seules lois du marché se révéleraient insuffisantes. Il faudra cependant satisfaire aux exigences d'une économie de marché sociale (neutralité du point de vue de la fiscalité et des indices salariaux, etc.).

4.3 A long terme les interventions du gouvernement ne doivent pas porter atteinte à la compétitivité des diverses branches, tant entre elles que sur le plan international. D'où la nécessité d'assurer des accords internationaux pour l'adoption de certaines mesures.

5. Energie et mobilité

5.1 La mobilité est reconnue comme élément essentiel de la communication. La communication appartient aux besoins fondamentaux de l'homme.

5.2 La circulation induit une part considérable de la consommation énergétique, et ce par un trafic motorisé individuel au rendement globalement faible. Il faut donc obtenir une utilisation plus rationnelle de l'énergie dans ce secteur:

- en réévaluant les besoins de mobilité (réduction quantitative du trafic),
- par des mesures touchant l'organisation, les techniques et les infrastructures.

Votre
agenceur ALNO
dans la région:

Gétaz Romang SA
Ch. du Vallon 23
**1030 Bussigny-
près-Lausanne**
Tél. 021/701 46 11

Marc Teutschmann SA
Cuisines
Rte de St. Cergue 303
1260 Nyon
Tél. 022/361 59 24

Alain Dubois SA
Rte de Lausanne 31
1400 Yverdon
Tél. 024/21 03 41

Ecosa
André Ecoffey Cuisines
**1666 Villars-
sous-Mont**
Tél. 029/8 11 23

Centre Riesen SA
Granges-Paccot
1701 Fribourg
Tél. 037/26 27 06

Gétaz Romang SA
Zone Industrielle
La Veyre
1806 St. Léger
Tél. 021/922 62 62

Gétaz Romang SA
Zone Industrielle
1806 Aigle
Tél. 025/26 36 21

Gétaz Romang SA
33, rue Dixence
1950 Sion
Tél. 027/22 89 31

Espace
Agencements P.SA
Planayse 2
2013 Colombier
Tél. 038/41 31 37

Monnin Agencement
Bd. des Eplatures 46f
**2300 La Chaux-
de-Fonds**
Tél. 039/26 63 53

Daniel Prudat
App. Ménagers
2892 Courgenay
Tél. 066/71 18 57

Gétaz Romang SA
Lonzastr. 2
3939 Viège
Tél. 028/46 77 07

Rénover sans faire de folies. Pensez-y!

modèle ALNO PRO



■ bogner werbung, FN

B4853

Vous pouvez réaménager tout votre appartement ou votre maison, ce sera toujours la cuisine qui vous donnera le plus de satisfactions. D'autant plus si celle-ci est **une cuisine ALNO**. Elle ne correspondra pas seulement à votre nouvelle sensibilité, mais s'accordera également de manière parfaite à toutes les autres pièces.

Et en faisant confiance à ALNO, vous obtiendrez ce qu'il y a de meilleur sans devoir faire de folies.

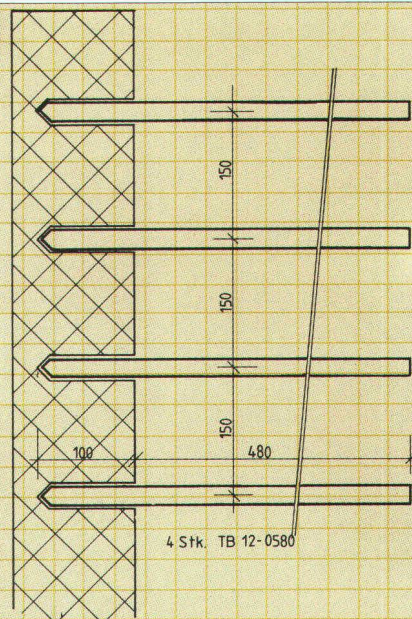
Avons-nous titillé votre curiosité? Alors rendez visite à votre **spécialiste en cuisine ALNO**, ou consultez notre journal en renvoyant le coupon à l'adresse suivante: ALNO SA, Dep. X/19, Hardhofstr.15, 8424 Embrach. Tél: 01/876 05 55, fax: 01/876 05 45.

ALNO® ...le monde de la cuisine

TB - Raccord d'armature

Vu que l'ingénieur dépend de bonnes solutions...
...le raccord d'armature TB pour les liaisons avec des constructions en béton existantes.

simple, sûr, pratique à l'emploi.



ancotech sa
En Budron E9
CH-1052 Le Mont s/Lausanne
Tél: 021-652 61 60 Fax: 021-652 78 78

B4595

DECOMPTE DES FRAIS DE CHAUFFAGE EN FONCTION DE LA CONSOMMATION

**Prévoir une mesure
de la chaleur,
c'est aussi penser
au décompte...**

Si vous décidez de vous adjoindre les services de NeoVac, la saisie précise pour chaque circuit de chauffage et un décompte annuel exact des frais ne vous poseront aucun problème.

NeoVac vous aide à la réalisation de vos projets, met à votre service, non seulement des appareils de mesure d'avant-garde, mais aussi sa technique de décompte conforme en tous points au modèle fédéral. Testez donc les prestations de NeoVac.

NeoVac, Gestion d'énergie SA
Chemin de Saugy 10, 1023 Crissier
Téléphone 021/635 16 66



Coupon

Veillez m'envoyer votre documentation
sur les compteurs de chaleur!

Nom/Société:

Adresse:

NeoVac

pour une mesure parfaite de la chaleur

Basel 061/331 23 23
Luzern 041/43 13 43

Bioggio 091/59 22 45
Ostermundigen 031/932 24 11

Crissier 021/635 16 66
Zürich 01/431 69 69

B4733



Perfection programmée pour le lettrage des dessins industriels



Nouveauté:

rotring NC-scriber

- Power-Pack, accu grande performance pour un travail mobile, confortable, de 2 heures sans branchement au réseau.
- logiciel élargi avec des options telles que représentation du texte en forme d'un arc de cercle ou d'un bloc à lettres espacées, bords égalisés des deux côtés, rappel rapide de la fonction d'encadrement, etc.
- cassette mémoire à capacité augmentée à 128 Koctets: on dispose ainsi de 8 fois la capacité de mémoire et du nombre d'adresses en accès libre équivalent.
- nouvelles cassettes de symboles pour installation domestique, standard CH.
- 3 couleurs «fashion» additionnelles à choix: gaieté et couleur dans le bureau d'études.

Oui, le nouveau rotring NC-scriber m'intéresse.
Veuillez m'envoyer la documentation correspondante

Prénom et nom

Entreprise

Adresse

NP, Lieu

Téléphone

Envoyer par courrier ou par fax à rotring (Suisse) SA,
Moosmattstrasse 27, 8953 Dietikon, Téléfax 01 / 741 28 00

rotring

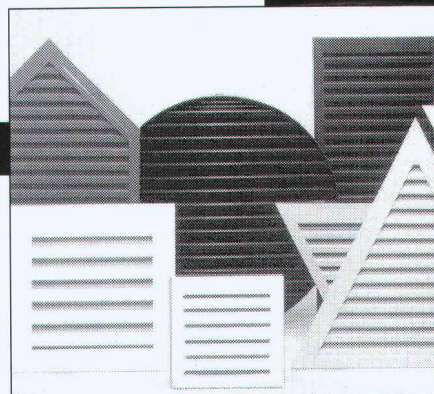


RENSON

INNOVATION IN VENTILATION

GRILLES Alu

**toutes formes
toutes couleurs**



Mofor SFS

1530 Payerne,
1228 Plan-les-Ouates

Tél. 037-62 11 11
Tél. 022-794 34 24

Fax 037-61 30 74
Fax 022-794 41 80

PERSO

ne peut dire de quoi demain sera fait. Mais les lecteurs de la revue «Ingénieurs et architectes suisses» travaillent à l'édification du monde de demain. En vous adressant à eux, vous y assurez une place à vos produits.

**AUX PROFESSIONNELS
DU SECTEUR DE LA VENTILATION**

Helios mini-ventilateurs Système d'aération monotube Ventilateurs à haute performance Ventilateurs Radax de gaine Ventilateurs pour tube

B4665
8902 Urdorf/ZH
Steinackerstrasse 36

HELIOS VENTILATOREN AG
Xpelair Helios extrair
Lufttechnik

Telefon 01/734 36 36
Telefax 01/734 31 84

RIPINOX®

**Treillis d'armatures inoxydables à nervures.
Acier rond non corrosif à nervures.
Ø 3-32 mm.**

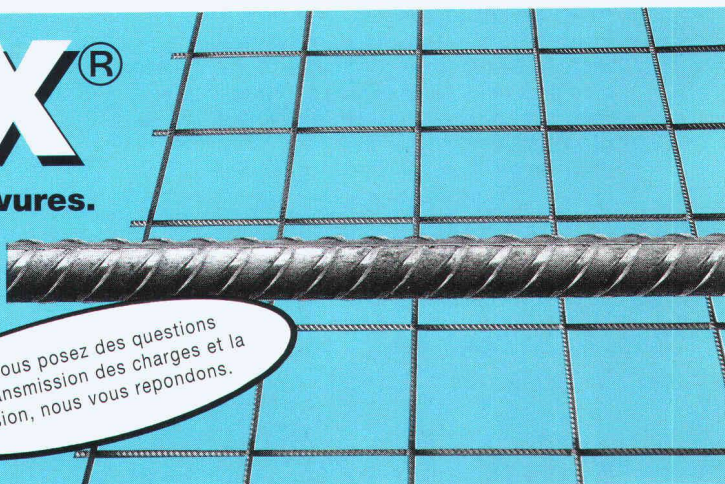
PFLÜGER + PARTNER AG

Produits inoxydables pour l'industrie de la construction

Kirchlindachstrasse 98
Téléphone 031 911 62 12

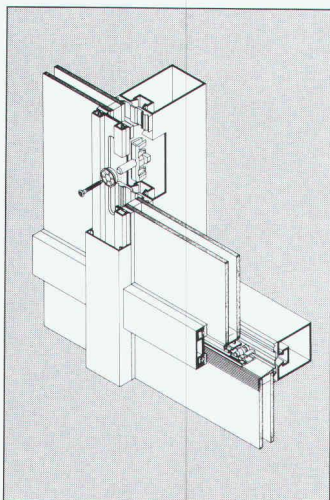
CH-3052 Zollikofen
Fax 031 911 52 87

Vous vous posez des questions
sur la transmission des charges et la
corrosion, nous vous répondons.



VISS®-TV VISS®-TV S+V

**Vitrages à sec pour façades
inclinaées et verticales**



B 4829

- ◆ des constructions sur la base de vitrage à sec pour les façades inclinées et verticales
- ◆ pour largeur de face de 50, 60 et 80 mm pour le système VISS-TV, et 50, 60 mm pour le système VISS-TV S+V
- ◆ les raccords en T permettent la construction selon le système modulaire et peuvent absorber et compenser la dilatation de traverses
- ◆ La rupture stricte est assurée par les boutons d'assemblage isolés en matière plastique
- ◆ longueur varies, sont munis de vis spéciales, permettant l'utilisation de remplissages entre 20 et 35 mm

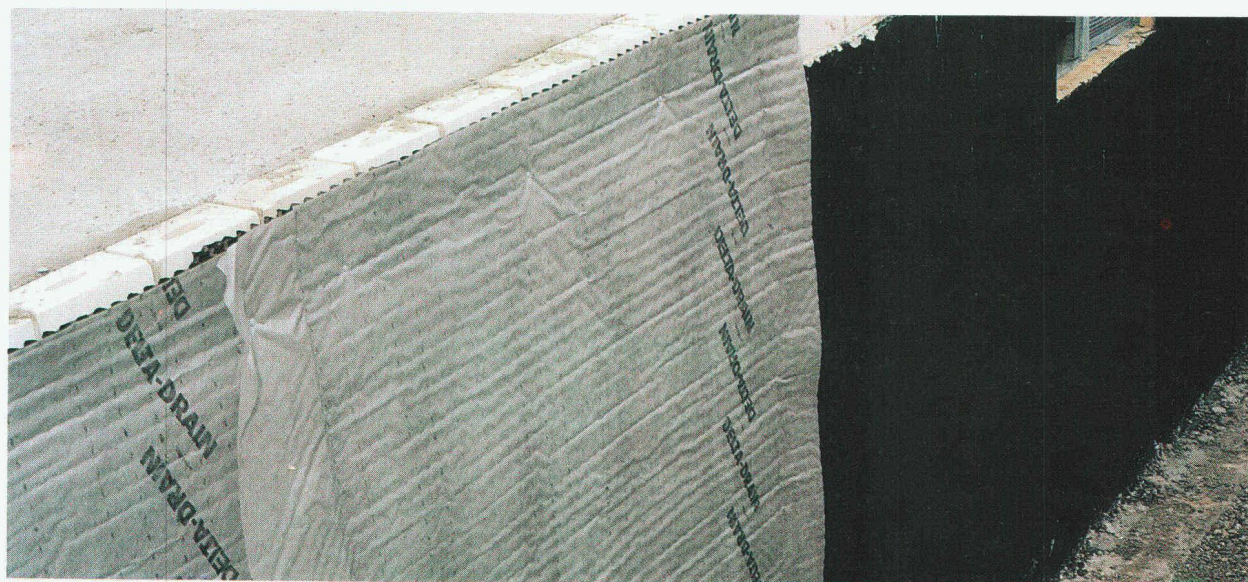


Bâtiment administratif Analyza SA, Yverdon

Représentation pour la Suisse romande des profilés Jansen: METALLICA SA
1001 Lausanne
Case postale 1120
Téléphone 021/635 13 13
Téléfax 021/634 00 01

JANSEN

METALLICA SA



DÖRKEN

Le drainage sûr de toute la surface dans le bâtiment: DELTA-DRAIN

DELTA-DRAIN: la protection du soubassement bicouche avec drainage de toute la surface. Facile à poser à partir du rouleau.

► Couche 1: la nappe à doubles excroissances. Les excroissances tournées vers l'ouvrage séparent fiablement le mur de fondation du sol humide, assurent une meilleure isolation thermique et protègent

l'étanchéité. Les excroissances tournées vers le sol constituent avec les espaces ménagés entre elles un réseau de canaux sur l'ensemble de la surface. L'eau s'écoule de façon sûre.

► Couche 2: le non-tissé. Il filtre toutes les particules fines jusqu'à 20 microns et empêche le colmatage de la structure alvéolée.

**Dörken
protège les
chantiers**

Dörken S.A.
Case postale 521
CH-4021 Bâle
Tél.: 061/6810630
Fax: 061/6811187

B 4712



Dejo SA, Boîte postale, 3360 Herzogenbuchsee, Tél. 063 61 56 71

Dejogrip

**les grilles Dejo
répondent aux plus
grandes exigences.**

Grilles embouties, grilles embouties et soudées,
marches Dejogrip. Pour disposer de notre
catalogue technique plus complet,

**téléphonez-nous au:
063 61 56 71**

Z Zysset



Gunitage

Béton projeté

Microbéton projeté

votre partenaire spécialisé



Biollay

Travaux spéciaux
BIOLLAY SA

Lausanne
Tél. 021/691 91 07
Fax 021/691 91 09

Genève
022/344 22 02
022/344 71 75

Massongex
025/71 85 41
025/71 92 08



berndorf
LUZERN

Système de distribution de repas

«Un investissement d'importance dans le
nouveau concept d'approvisionnement de
votre maître d'ouvrage.»

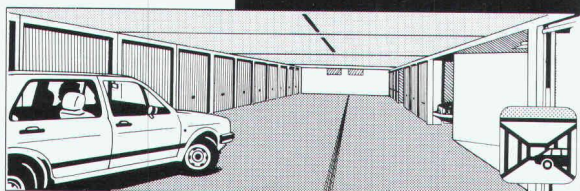
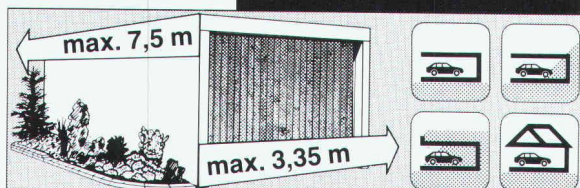
Vos spécialistes pour les conseils, la vente et le service de
systèmes de distribution de repas, de porcelaine, de couverts
et de verres.



Systèmes de distribution de repas
CH-6014 Littau
Tél. 041-57 35 35, Fax 041-57 52 60

FRISBA

**Garages et systèmes de
garages souterrains**



optimal - individuel - avantageux

Documentation FRISBA

garages systèmes de garages
souterrains

Nom SI 400

Rue/No.

NPA/Lieu

Tél.

Renseignements, documentation
et conseil

FRISBA SA

Garages

et systèmes de garages souterrains

1095 Lutry

Tél. 021/791 13 33 Fax 021/791 51 57

B4749

*Sans effort,
de la rue à la maison*

Lift extérieur Rigert UGB

un produit de qualité suisse

- pour villas, lotissements etc.
- s'adapte à tous terrains
- à l'abri des intempéries



B4812

rigert



Rigert Maschinenbau AG
6405 Immensee
Tel. 041-81 53 81

Veuillez me faire parvenir votre documen-
tation sur le lift extérieur Rigert UGB:

Nom: _____

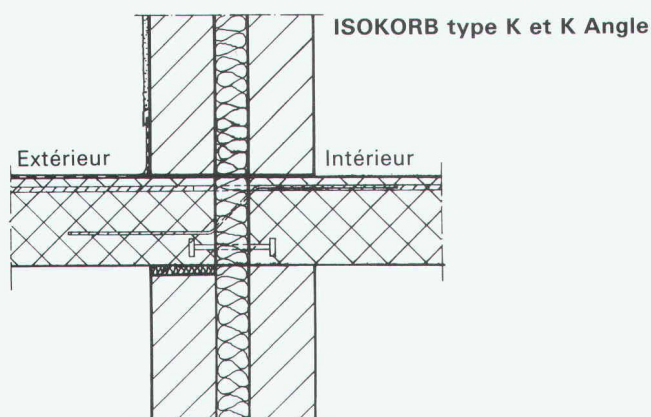
Rue, no.: _____

NPA/lieu: _____

Tél.: _____

schöck

Demandez notre nouvelle documentation



Solution au problème n° 1

Armatures de raccords pour toutes dalles en porte-à-faux pour la reprise des moments et des efforts tranchants. Appuis de compression en aciers raffinés, pour constructions à un mur ou à double mur, pour dalle/balcon de même épaisseur ou pour dalle/balcon d'épaisseur variable.

schöck

des idées
pour
construire

Schöck-Bauteile
Industrie Pilatusstrasse
5630 Muri
Tél. 057/44 55 44, fax 057/44 47 85

Notre département technique résout vos problèmes individuellement sur demande

B 2980

Coupoles lumineuses pyramidales normalisées «Pyliku»

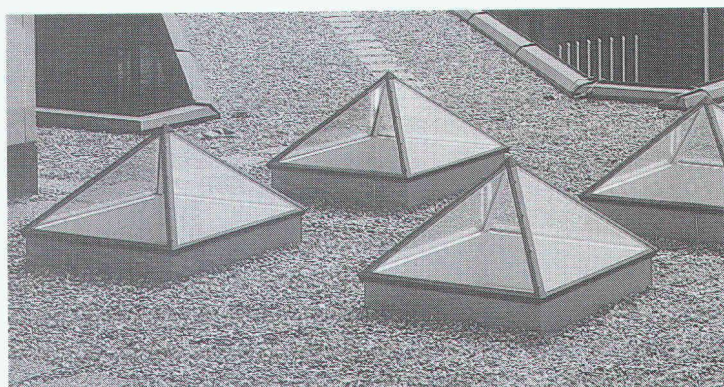
Verre/métal dans diverses exécutions et variantes pour un éclairage ambiant optimal à la lumière du jour

Bénéficiez de nos connaissances spécialisées et demandez une documentation ou des conseils sans engagement

Représenter par: MULTIBAT S.A., En Budron E/9,
1052 Le Mont s/Lausanne, Tél. 021/652 77 00, Fax 021/652 77 16

real ag

CH-3603 THUN
TELEFON 033 22 01 01
TELEFAX 033 22 01 06



B 4717

Systèmes de plafonds métalliques WANCOR

Aller systématiquement
au fond des choses

Vous devriez vous informer sur le programme de plafonds métalliques WANCOR. Design élégant, couleurs agréables. Egalement pour salles blanches et locaux humides. Absorption acoustique ajustable. Conception robuste, montage facile – des systèmes étudiés dans les moindres détails. Documentation sur demande.

Wancor SA
8105 Regensdorf/ZH
Tél. 01/840 51 71

3006 Berne
Tél. 031/331 47 41

1023 Crissier/VD
Tél. 021/634 97 03

4132 Muttensz/BL
Tél. 061/61 23 00

Isolations fiables
pour constructions durables
wancor

neon IMSA SCA

1033 cheseaux grands-champs 2
021/ 731 23 23 fax: 021/731 23 24

1218 genève / ch. auguste-vilbert 34
tél.: 022/ 798 71 71 fax: 022/ 798 33 63



**CONSTRUCTIONS ALU-ACIER
avec plexiglas et polycarbonate**

marquises - passerelles
coupoles - parois translucides
balustrades - éclairage zénithal

B 2249

Qui fait quoi?

Abris, piscines

EUREKA SA, abris, piscines, 1762 Givisiez/FR
Tél. 037/624 700, fax 037/262 270

Agencements entreprises, collectivités, bureaux, restaurants

TUBAC SA, 1401 Yverdon-les-Bains
Tél. 024/214 236, fax 024/218 445

Articles de décoration intérieure – Moustiquaires – Portes industrielles – Stores à lamelles

LAMELMATIC SA, fabrication, pose, entretien, volets à rouleaux, contrevents
1800 Vevey
Tél. 021/921 14 75, fax 021/921 10 70

Assainissement de conduites

KAEPELI, Protection des bâtiments et de l'environnement SA
6430 Schwyz. Tél. 043/21 79 04

Assainissement de conduites système LSE

Nettoyage mécanique et protection interne contre la corrosion ultérieure
INTER PROTECTION SA
chemin des Dailles 6, 1053 Cugy
Tél. 021/731 17 21, fax 021/731 50 91

Assurance qualité

GRAUER ENGINEERING, 1807 Blonay
Tél. 021/943 43 00, fax 021/943 44 34

Balances

METTLER - TOLEDO (Schweiz) AG
Balances et instruments d'analyses
Postfach 8606 Greifensee
Tél. 01/944 45 45, fax 01/944 45 10

CAO

CAO Speedikon

Architecture, Ingénieur civil, Installations techniques, Facility Management: la solution CAO intégrale pour le bâtiment avec plus de 900 postes de travail en Suisse. Hardware et software. Formation. Accompagnement de projet. Prestations de services CAO.
RZW DR. WALDER + PARTNER SA
Rue de la Combe 1, 1260 Nyon
Tél. 022/362 48 90, fax 022/362 48 92

CAO Architecture

AUTOCAD-Auto PACK, le couple idéal pour l'architecture
Infographics SA, 1052 Le Mont-sur-Lausanne
Tél. 021/653 82 00, fax 021/653 82 07

CAO et administration de chantier pour la branche de la construction

Du module soumission jusqu'à la méthode par éléments avec relation au CAO
HEINIGER & PARTNER SA,
8620 Wetzikon, Hofstrasse 96 A
Tél. 01/932 11 31

Charpentes métalliques Ponts roulants

STEPHAN SA, 1706 Fribourg
Tél. 037/83 11 11, fax 037/26 53 88

Chauffage au bois manuel et automatique

SCHMID SA, 1510 Moudon
Tél. 021/905 35 55, fax 021/905 35 59

Cheminées en acier inox – Réservoirs spéciaux – Découpes de tous matériaux sur machines – Jets d'eau

MÉTOFORM SA, 1142 Pampigny
Tél. 021/800 36 64, fax 021/800 30 21

Clôtures – Portails en tous genres

CLOTURA J. DE ALLEGRI
Rue du Jura 14, 1020 Renens
Tél. 021/634 46 46, fax 021/634 64 63

Constructions métalliques

HÄMMERLI + C^{ie} SA, 1260 Nyon
Façades, menuiserie, serrurerie
Tél. 022/36 22 555, fax 022/36 21 134

Constructions métalliques

JOSEPH SPICHER SA, 1700 Fribourg
Tél. 037/24 02 31, fax 037/24 79 43

Constructions métalliques industrielles

SOCIÉTÉ D'ÉTUDES INDUSTRIELLES, MÉTALLIQUES
ET THERMOPLASTIQUES MECANO SA
1890 Saint-Maurice
Tél. 025/65 30 82, fax 025/65 30 84

Construction métallique – Serrurerie – Tuyauterie acier et plastique

BALCO SA, Bex Tél. 025/63 31 53
BALCO SA, Vernier/GE Tél. 022/341 46 23
BALCO SA, Monthey/VS Tél. 025/63 25 32
BALCO SA, Neyruz/FR Tél. 037/37 11 12

Contrôle d'accès – Gestion des temps du personnel

BIXI SYSTEMS SA, 2074 Marin
Tél. 038/33 80 60, fax 038/33 81 52

Détection incendie

ABARISK SA, 1020 Renens
Tél. 021/634 77 77, fax 021/634 79 77

Eléments de sécurité – Normes MSU

Station d'épuration – Génie-civil – Canalisations
BURGENER & OBERLI SA, 1004 Lausanne
Tél. 021/24 44 11, fax 021/24 44 18

Equipements de sécurité – Systèmes d'alarme et vidéo – Contrôle d'accès

WEBER DISTRIBUTION, 2034 Peseux
Tél. 038/30 38 73, fax 038/30 53 68

Etanchéité – Protection des eaux

BART SA, Z.I. La Palaz B, 1530 Payerne
Tél. 037/61 15 46, fax 037/61 28 87
Bureau VS, 1950 Sion
Tél. 027/31 70 70, fax 027/31 70 71

Etudes d'impact sur l'environnement et études acoustiques

MÜLLER & PERROTTET ENVIRONNEMENT
CONSEIL, 1720 Corminbeauf
Tél. 037/26 74 60, fax 037/26 74 90

Etudes et réalisations de grandes cuisines professionnelles

ERCAL SA, 1208 Genève
Grandes cuisines professionnelles
Tél. 022/736 66 52, fax 022/735 35 94

Etudes géotechniques et géologiques Etudes d'impact sur l'environnement Mesures de vibrations et de bruit Diagrammes de forage, flowmeter Contrôles de pieux

Analyses de béton et pierres naturelles
GEOTEST SA
1033 Cheseaux-s-L., tél. 021/731 45 65
1706 Fribourg, tél. 037/26 72 67
1915 Chamoson, tél. 027/86 65 35

Fabrication toutes pièces mécaniques

ATELIERS CLÉMENT, 1731 Ependes
Tél. 037/331 965, fax 037/332 967

Fontaines villageoises traditionnelles et pierre naturelle du Jura

ATELIER DE TAILLE DE PIERRE LUC CHAPPUIS
1148 L'Isle. Tél. 021/864 52 39, fax 021/864 52 25

Formation du personnel

GRAUER ENGINEERING, 1807 Blonay
Tél. 021/943 43 00, fax 021/943 44 34

Géosystème – Topographie

GÉOSCAN SA SERVICE, 1605 Chexbres
Tél. 021/946 33 46, fax 021/946 30 86

Géotechnique

DE CERENVILLE GÉOTECHNIQUE SA,
1204 Ecublens
Tél. 021/691 24 91, fax 021/691 24 96

Gestion des temps du personnel – Horloges industrielles – Sonorisation

J. BOSSHARD SA, 1052 Le Mont-sur-Lausanne
Tél. 021/653 21 47, fax 021/653 12 59

Hydrodémolition

HUBERT ETTER & FILS, 1628 Vuadens/FR
Tél. 029/29 593, fax 029/24 461

Installations sanitaires

GEBERIT AG
Schachenstrasse 77, 8640 Rapperswil /Jona
Tél. 055/21 61 11, fax 055/28 42 69

Installations solaires

TECHNIQUES ÉNERGÉTIQUES MUNTWYLER SA
Energie photovoltaïque – Infrastructures pour véhicules électriques
Märitgasse 1, 3052 Zollikofen

ISO 9000 – Introduction

GRAUER ENGINEERING, 1807 Blonay
Tél. 021/943 43 00, fax 021/943 44 34

Jardins (extensifs) en toiture

FRIAG FRANK ISOLATIONS SA, 8004 Zurich
Tél. 01/242 73 39

Lames de boiseries – Parquets

BOISSEC SA, 1030 Bussigny
Tél. 021/702 29 85, fax 021/701 34 62

Livres

PAYOT LIBRAIRIE,
Lausanne Pépînet
Tél. 021/341 33 31, fax 021/341 33 45
Genève Chantepoulet
Tél. 022/731 89 50, fax 022/738 48 03

Logiciels professionnels de gestion pour architectes

LOGISOFT DIFFUSION SA, 1030 Bussigny
Tél. 021/701 50 33, fax 021/701 02 61

Luminaires – Systèmes d'éclairage

U.S.W. INTERIOR LIGHT, 1769 Givisiez/FR
Tél. 037/26 67 22, fax 037/26 67 21
TRANSLUMEN BAG SA, 1052 Le Mont-sur-Lausanne
Tél. 021/36 15 31, fax 021/36 07 03

Madriers isolants YSOX – Bois – Lamellés-collés

SAMVAZ BOIS SA, 1618 Châtel-Saint-Denis
Tél. 021/948 94 41, fax 021/948 83 41

Marquage des routes – Signalisation routière

PLASTILINE SA, 1004 Lausanne
Tél. 021/25 25 24, fax 021/24 44 18
PLASTILINE-VAL SA, 3930 Viège
Tél. 028/46 56 36, fax 028/46 56 37

Maquettes d'architecture

PIRALLI PLAFOND STAFF SA, 1800 Vevey
Tél. 021/921 18 31, fax 021/922 67 68

Matériel pour tunnels –

Grenailage de sol

NIMECA TRADE SA
Chemin du Coteau 3, 1024 Ecublens
Tél. 021/691 53 53, fax 021/691 93 09

Microtunnels – Forages – Pousse-tubes

REYMOND SA
Route de Champ-Colin 2, 1260 Nyon
Tél. 022/361 47 31, fax 022/361 68 82

Palans électriques – Ponts roulants

BURRI SA
Chemin de la Meunière 12, 1000 Lausanne 16
Tél. 021/24 45 33, fax 021/24 18 69

Pieux-Essais

DE CERENVILLE GÉOTECHNIQUE SA,
1204 Ecublens
Tél. 021/691 24 91, fax 021/691 24 96

Plafonds tendus

BARRISOL SA, 1037 Etagnières/VD
Tél. 021/731 43 35, fax 021/732 10 69

Portes industrielles

KEMPF PORTES INDUSTRIELLES SA,
1052 Le Mont-sur-Lausanne
Tél. 021/653 74 24/25, fax 021/653 74 34

Préfabrication sanitaire

ÉLÉMENTS SANITAIRES SA
1029 Villars-Sainte-Croix
Châssis, écoulements, câbles Raychem, tubes et raccord PPR
Tél. 021/635 83 02

Protection acoustique et technique des vibrations

AIR – LOC SCHREPPER SA
Eigenheimstrasse 22, 8700 Küsnacht
Tél. 01/929 22 66, fax 01/929 22 52

Protection contre la foudre

CAPT ET C^{ie} SA, 1066 Epalinges
Installations de paratonnerres
Tél. 021/784 28 90, fax 021/784 37 30

Recyclage cartouches toner pour imprimantes/copieuses

MARIOCAR, 1868 Collombey/VS
Tél. 025/71 49 71, fax 025/71 49 71

Scierie – Parqueterie – Revêtements de sols

MENÉTREY LAUSANNE SA
1052 Le Mont-sur-Lausanne
Tél. 021/652 51 18, fax 021/653 59 24

Travaux sous-marins et hydrauliques

TSM PERROTTET SA, 1786 Sugiez
Surveillance – Expertises,
1586 Vallamand-Dessus
Tél. 037/77 13 46, fax 037/77 33 54

Travaux spéciaux du génie civil

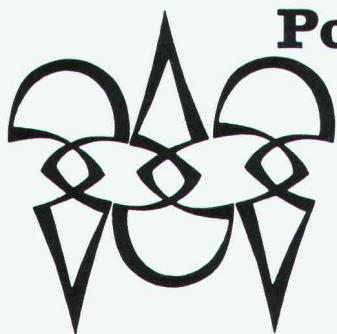
ISR INJECTOBOHR SA PENTHAZ
Sondages, injection, jetting, pieux, etc.
Tél. 021/861 33 65, fax 021/861 38 36

Vérandas/Jardins d'hiver

METALTEC CONSTRUCTION SA
1312 Eclépens
Tél. 021/866 65 37, fax 021/866 66 32

Vibrations/Mesures

AIR – LOC SCHREPPER SA
Eigenheimstrasse 22, 8700 Küsnacht
Tél. 01/929 22 66, fax 01/929 22 52

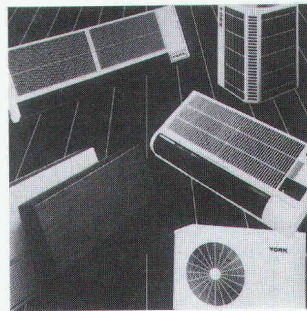


Polygravia sa

Photogravure et Offset

☎ 36 89 80
Borde 28 bis
1018 Lausanne

B1477



B 4728

YORK Climatisation individuelle
silencieuse – économe – propre

Les climatiseurs individuels York
silencieux, confortables, esthétiques
et réglables à distance.

Demandez sans tarder notre
documentation détaillée, afin de vous
prémunir à temps des chaleurs estivales.

YORK Schweiz

Grindelstrasse 19 Tél. 01/836 70 11
8303 Bassersdorf Fax 01/836 97 80

YORK Suisse

2, chemin de la Gravière Tél. 021/25 00 15
1008 Lausanne-Prilly Fax 021/24 07 02



Garages souterrains en système modulaire

- Exécution rapide
- Economie de temps et de frais

B 4679 **SEMA**
Portes, ouvrants-portes

Garages en béton 4702 Oensingen
☎ (062) 76 22 77, Fax (062) 76 21 39

ARCHITECTE dipl. Ecole polytechnique

nationalité suisse, langues: français, anglais, polonais, grande
expérience dans la conception des bâtiments industriels,
pharmaceutiques, bancaires et administratifs, cherche opportunités
avec les pays de l'Est.

Ecrire sous chiffre IAS 581 à IVA SA, Pré-du-Marché 23,
1004 Lausanne.

**Demain
Demain
Demain**

votre succès dépendra
de l'impact de votre
publicité d'aujourd'hui

Nous sommes un bureau d'ingénieurs-conseils
spécialisé dans les domaines du génie civil, de
l'hydraulique, de la géotechnique et de la
modélisation numérique.

Nous cherchons un

**INGÉNIEUR CIVIL
EPFL/EPFZ**

possédant 4 à 10 années de pratique dans le
domaine des constructions hydrauliques. Le
candidat bénéficiera d'un esprit d'ouverture aux
domaines complémentaires à son métier. En
particulier, un intérêt, voire une expérience en
modélisation informatique serait un atout
supplémentaire.

Nous vous invitons à envoyer votre dossier
avec les références nécessaires.

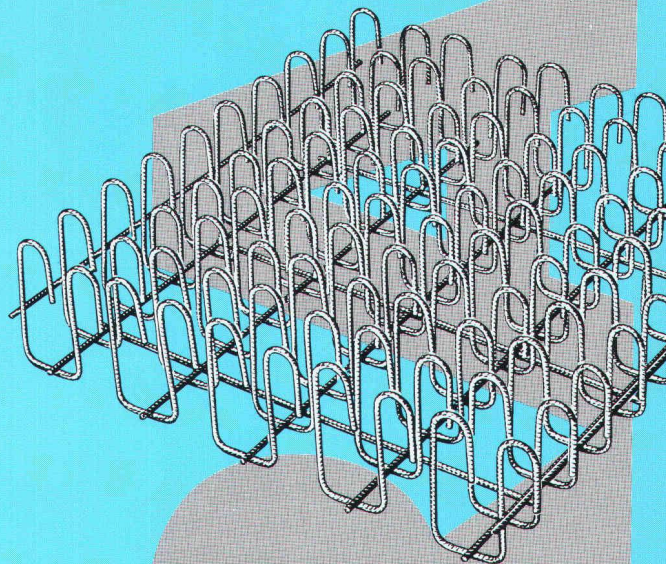
Lieu de travail: Genève.
Entrée en fonction à convenir.

Ecrire sous chiffre IAS 579 à IVA SA,
rue du Pré-du-Marché 23, 1004 Lausanne.

Il en a besoin.



**Donnez
de votre sang.
Sauvez des vies.**

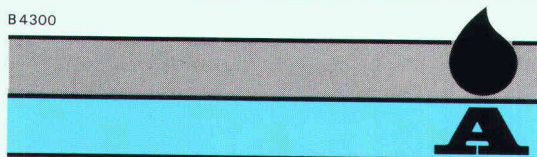


DURA

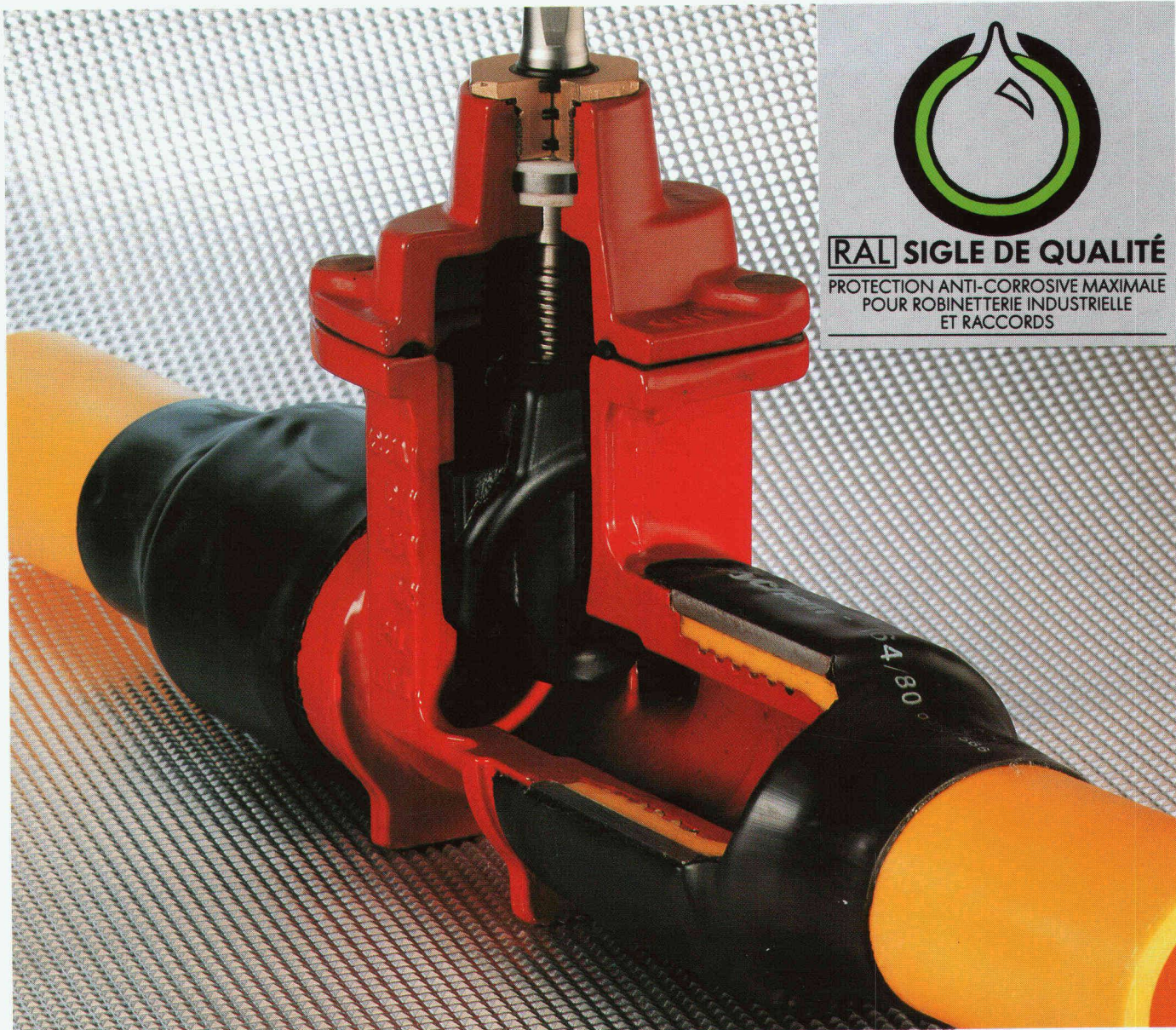
**LES INGÉNIEURS
N'APPRENDONT RIEN DE NOUVEAU
EN LISANT CES LIGNES.**

Car ils reconnaissent cette armature de poinçonnement à toute épreuve. Finalement, c'est un sujet quotidien pour eux. Comme tous les professionnels, ils savent que ce système de poinçonnement fiable s'appelle DURA. Et le nom du fabricant leur est tout aussi familier: F. J. Aschwanden SA, produits spéciaux pour la construction, 3250 Lyss, téléphone 032 84 86 11, fax 032 84 47 42.

B 4300



Aschwanden



Robinetterie industrielle Schilling. Qu'il est rassurant de pouvoir se fier au matériel.

**Le Quart avec embout PE-HD à souder –
une connexion sûre.**

- Contrôlé selon DVGW VP 600.
- Certifié TÜV et DIN 9001.
- Embouts PE jaunes pour le gaz avec contrôle PGI.
- Embouts PE noirs pour l'eau.

Construction technique:
Revêtement caoutchouc complet du
coin. Long guidage du coin à faible jeu.
Protection anticorrosive intégrale grâce
au revêtement d'époxy pur (sigle de
qualité RAL). La vanne complète est
soumise à l'épreuve de pression.

Appelez-nous! C'est avec plaisir que
nous vous en dirons davantage sur les
vannes Schilling pour l'eau et le gaz.

**Robinetterie Schilling – Compacité
extérieure, précision intérieure.**

B 4820



TMH THOMAS HAGENBUCHER
PRODUITS TECHNIQUES EN GROS
CH-8126 ZUMIKON CASE POSTALE
TÉLÉPHONE 01/301 17 92
FAX 01/302 12 08