

Zeitschrift: Ingénieurs et architectes suisses
Band: 119 (1993)
Heft: 18

Wettbewerbe

Nutzungsbedingungen

Die ETH-Bibliothek ist die Anbieterin der digitalisierten Zeitschriften auf E-Periodica. Sie besitzt keine Urheberrechte an den Zeitschriften und ist nicht verantwortlich für deren Inhalte. Die Rechte liegen in der Regel bei den Herausgebern beziehungsweise den externen Rechteinhabern. Das Veröffentlichen von Bildern in Print- und Online-Publikationen sowie auf Social Media-Kanälen oder Webseiten ist nur mit vorheriger Genehmigung der Rechteinhaber erlaubt. [Mehr erfahren](#)

Conditions d'utilisation

L'ETH Library est le fournisseur des revues numérisées. Elle ne détient aucun droit d'auteur sur les revues et n'est pas responsable de leur contenu. En règle générale, les droits sont détenus par les éditeurs ou les détenteurs de droits externes. La reproduction d'images dans des publications imprimées ou en ligne ainsi que sur des canaux de médias sociaux ou des sites web n'est autorisée qu'avec l'accord préalable des détenteurs des droits. [En savoir plus](#)

Terms of use

The ETH Library is the provider of the digitised journals. It does not own any copyrights to the journals and is not responsible for their content. The rights usually lie with the publishers or the external rights holders. Publishing images in print and online publications, as well as on social media channels or websites, is only permitted with the prior consent of the rights holders. [Find out more](#)

Download PDF: 08.01.2026

ETH-Bibliothek Zürich, E-Periodica, <https://www.e-periodica.ch>

Recherche en matière de routes et de transports routiers

RTR est le sigle du programme de recherche en matière de routes et de transports routiers de l'Organisation de coopération et de développement économiques (OCDE)¹.

A l'occasion du 25^e anniversaire de ce programme, signalons deux publications récentes de RTR.

La première² a pour but de mettre en évidence les politiques de recherche en émergence et communiquer les principales conclusions des actions internationales conjointes menées au cours des cinq dernières années.

La seconde³ aborde le sujet du marketing dans le domaine de la sécurité routière. Pour améliorer l'efficacité de la lutte contre les accidents de circulation, il convient en effet d'élargir les approches traditionnelles et de recourir aux techniques du marketing social. Un groupe international d'experts avait pour objectif d'étudier le potentiel offert par cette nouvelle approche et d'évaluer son applicabilité aux stratégies de sécurité routière. Cette nouvelle «philosophie» est prometteuse, car elle peut contribuer à l'amélioration de la réponse du public aux actions entreprises par les autorités responsables.

¹Voir aussi /AS 117 (1991) 8, pp. 85-86

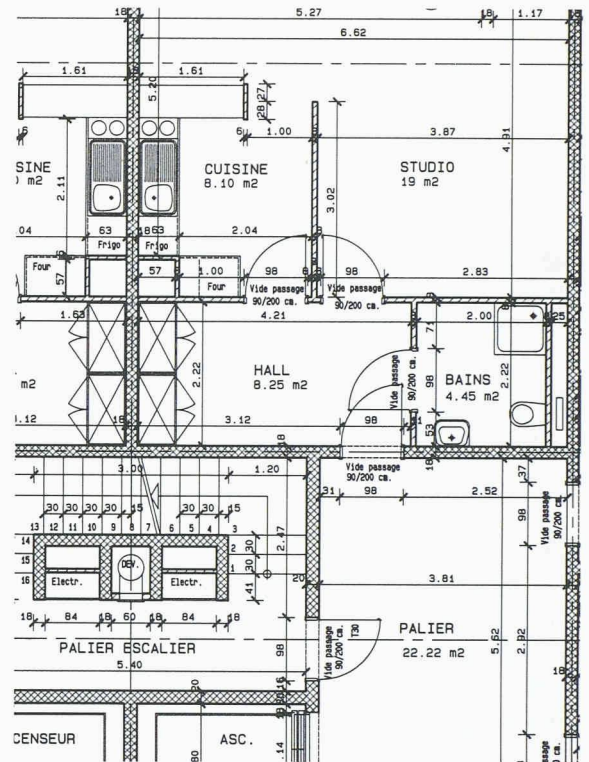
²25^e anniversaire: perspectives de la recherche en matière de routes et de transports routiers. - Paris, OCDE, 1993 - 107 p.

³Marketing de la sécurité routière. - Paris, OCDE, 1993 - 118 p.

Electronic Mail (EMail): un outil télématique efficace adapté aux besoins des architectes

En contact permanent avec un grand nombre de partenaires et d'entreprises divers, les bureaux d'architecture jouent un rôle de trait d'union entre leurs mandataires et mandants qui nécessite des moyens de communication adaptés. Qu'il s'agisse de convocations à des réunions, de procès-verbaux, de mandats, rapports commandés ou offres, bien des documents, même préparés sur des systèmes informatiques, sont ensuite transmis à leurs destinataires par lettre ou fax. Or ces modes de transmission ne sont pas des plus rationnels, si l'on songe que des documents sont encore souvent rédigés à la main, faute d'une solution adéquate, que ceux qui ont été traités sur informatique doivent alors être imprimés pour envoi, que des mandats urgents ne peuvent être transmis à des partenaires en leur absence ou que beaucoup de temps est consacré à la mémorisation puis à la consultation de divers documents et messages. Le recours à *arCom 400/Mailbox* constitue une solution qui facilite grandement les travaux administratifs quotidiens propres à un bureau d'architecte et représente un atout pour la prospection de clients. Ses avantages sont nombreux:

- grâce aux recommandations émises au niveau international pour X.400, la variété des systèmes déjà en place n'est plus un obstacle à l'échange de messages; l'infrastructure acquise n'est donc pas remise en question par EMail;



Le nouveau lien entre les partenaires de la construction: *arCom 400/Mailbox* (document WIBEAG SA)

- *arCom 400/Mailbox* met en relation tous les partenaires associés à un projet, que ce soit par PC, télex ou fax;
- tout document peut être mémorisé dans *arCom 400* et retravaillé, relu ou imprimé à tout moment; *last but not least*, des documents peuvent être envoyés à de nombreux destinataires en une seule opération;
- les responsables du projet peuvent en tout temps consulter les comptes rendus et se renseigner sur les coûts de construction;
- tous les partenaires bénéficient d'un moyen de communication expéditif, bannissant l'échange de papier, les dispositions utiles peuvent être prises rapidement et la procédure de consultation interne s'en trouve accélérée;
- la gestion et le suivi du projet sont optimisés, ce qui ménage aussi bien le calendrier que le budget établis.

Les PTT TELECOM fournissent volontiers tout renseignement complémentaire sur le courrier électronique en général et *arCom 400* en particulier sur simple appel au 155-4-400.

Concours d'idées «Expo 2000 Hanovre»

Résultats

Organisé par la ville de Hanovre et le land de Basse-Saxe, ce concours d'urbanisme et d'aménagement devait permettre de dégager, à partir des terrains actuels de la Foire de Hanovre, une conception pour l'exposition universelle prévue en l'an 2000, et des principes d'ensemble pour le développement à plus large échelle du territoire environnant (Kronsberg) sur le long terme. Une grande diversité de besoins devait donc être prise en compte: usage ultérieur de la superficie retenue pour l'exposition, extension de la zone urbaine constructible pour le logement et les activités économiques, besoins de l'agriculture, mesures de remplacement ou de compensation environnementales et écologiques, besoins récréatifs et intégration des éléments existants.

Lauréats

Seize équipes de projet de composition internationale (architectes, urbanistes et paysagistes, spécialistes de l'environnement, spécialistes des transports et experts en prospective) étaient en compétition. Le jury, placé sous la présidence du professeur Peter Zlonicky, de Dortmund, a décerné cinq prix et distingué trois travaux par un achat.

1^{er} prix: Groupe Arnaboldi-Cavadini-Hager; architectes et urbanistes: M. Arnaboldi, R. Cavadini, Locarno; collaborateurs: H. J. Bottega, I. Valazza, C. Barra, S. Marzari, M. Malisia; paysagiste: G. Hager, Zurich

2^e prix: Groupe «San Remo»; architectes et urbanistes: prof. J. Eisele, prof. N. Fritz, prof. H. Bott, Darmstadt, Th. R. Pfeifer, Notzingen; paysagistes: B. Schmelzer, A. Bessenberger, Stuttgart, C. Scherzer, Hanovre, Wehberg-Lange-Eppinger-Schmidtke, Hambourg, B. Köhlert; participation: G. Budnik; conseil: prof. H. F. D. Müller, Cologne; collaborateurs: S. Kuhle, U. Frohmader, J. Krach, G. Begemann, H. Morgenstern

3^e prix: Groupe Dudler-Schulten; paysagiste: B. Consoni, Rosbach (CH); architecte: M. Dudler, Berlin; collaborateurs: A. Deckert, B. Kunkel, M. Schultz, H. Simon, L. Spenner; paysagiste: SAL Schulten, Münster

4^e prix: Groupe Hesse-McLaughlin-Magee-Walker-Tibbs; urbaniste: R. R. Hesse, Wolfsburg; collaborateurs: C. R. Riedner, M. M. Hesse, R. P. Mika; architectes: R. Magee, Los Angeles, H. P. McLaughlin, San Francisco; collaborateur: S. Giannetti; paysagistes: P. Walker & Partners, San Francisco; participation: H. B. C. Tibbs, San Rafael

Achats: Groupe «Arbeitsgruppe Ideenwettbewerb EXPO 2000»; architecte et urbaniste: prof. P. Krusche, Braunschweig; collaborateurs: B. Nobis, I. Lensing-Fassbinder, W. Lücking, B. Weiss-Teicher, E. Ditting, B. Abitsch; paysagiste: J. M. Runge, Hambourg; collaboratrice: V. de Haen; participation: prof. M. Wermuth, Braunschweig, prof. F. Vester, Munich

Groupe «Internationale Projektgruppe Wien»; urbanistes: K. Semsroth, G. Schimak, M. Pech, Vienne; collaborateur: E. Karner; architectes: H. Hermann, F. Valentiny, Vienne; collaborateurs: A. Schmitzer, R. Szucsits; paysagistes: S. Zech, A. Eichberger; participation: O. Friedreich, P. Huter, R. Wenny, K. Traxler, F. Josef, Vienne; conseil: I. Korner, Vienne

Groupe «AG Expo Mediastadt/Werkgemeinschaft Freiraum»; architecte et urbaniste: W. Christ, Darmstadt; collaboratrice: B. Boczek; paysagistes: Werkgemeinschaft Freiraum, Nuremberg; participation: Institut für Philosophie, TH Darmstadt; conseil: Büro für Stadt- und Verkehrsplanung, Darmstadt

Le jury a en outre recommandé de poursuivre le développement du projet sur la base du travail ayant obtenu le premier prix, en tenant compte des apports des deuxième et troisième prix et notamment des propositions des paysagistes du groupe «San Remo».

«La cuisine idéale 1993»: pas de nouvelles tendances

Résultats

Le jury réuni pour la cinquième édition de ce concours comprenait M^{mes} Béatrice Huber, ménagère, Ebmingen, et Margrit Kruger-Eggenberger, présidente du Forum suisse des consommatrices, Werdenberg, ainsi que MM. Kurt Culetto, architecte VSI, Therwil; Raimund Erdmann, designer SID SWB IDSA, Aarau; Walter Neyroud, constructeur de cuisines et représentant de l'association, et Ruggero Tropeano, architecte FAS, Zurich.

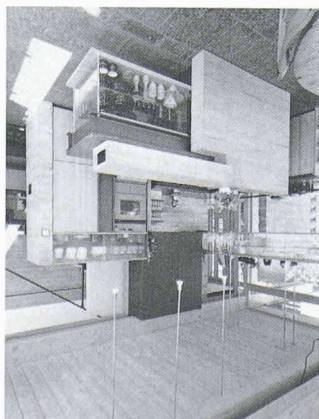
La cuisine dans la nouvelle maison: une conception spatiale «perméable»

Christina Kaufmann et Hanspeter Wespi du bureau d'architectes Ernst E. Anderegg, de Meiringen, sont les auteurs de cette cuisine. Dans une maison construite en 1992 à Thoun-Strattligen pour une famille de quatre personnes, ils ont conçu – sur 8,6 m² – une cuisine originale, «perméable», et ouverte vers le séjour et la salle à manger.

Commentaire du jury

Sur une surface relativement exiguë, les concepteurs ont organisé beaucoup d'espace et de souplesse. La mise en œuvre d'armoires à mi-hauteur a été jugée originale, dans la mesure où elles assurent la «perméabilité». La cuisine est intégrée dans le reste de l'espace comme s'il s'agissait d'une évidence, créant ainsi un effet varié et vivant. Elle laisse aussi beaucoup d'espace pour les éléments décoratifs et, formant un tout avec l'espace-repas, elle reste néanmoins séparée du reste de la maison.

L'autre mention est allée à Sepp Schnyder, Schnyder Architekten EPFZ/SIA-SWB, à Gelterkinden. Le projet soumis concernait la cuisine transformée d'une villa de quatre pièces à Lausen BL, habitée par une personne seule.



La conception spatiale «perméable» élaborée par Christina Kaufmann et Hanspeter Wespi pour «La cuisine idéale 1993»

Tableau des concours

Organisateur	Sujet CP: concours de projet CI: concours d'idées	Conditions d'admission	Date reddition (Retrait de la documentation)	IAS N° Page
Canton du Valais	Ecoles d'informatique et du tourisme à Sierre/VS, CP	Architectes établis avant le 1 ^{er} janvier 1993 dans le canton du Valais et architectes valaisans établis en Suisse, inscrits au Registre valaisan des architectes, au REG A ou B, ou diplômés EPF, ETS, EAUG ou bénéficiant d'une formation équivalente	3 sept. 93	8/93 p. 132
Lonza SA, Viège/VS	Ensemble d'habitation «Sunn-Bina», Viège, CP	Architectes établis avant le 1 ^{er} janvier 1992 dans le canton du Valais ou propriétaires de bureaux originaires de ce canton	10 sept. 93	
Europan	«Chez soi en ville, urbaniser les quartiers d'habitat», 3 ^e session de concours <i>Europan</i>	Architectes d'Europe âgés de moins de 40 ans, diplômés ou habilités à exercer	30 sept. 93 (30 juin 93)	4/93 p. 51
Commune de Muri/BE, CFF, Transports régionaux BE/SO, Frick & Co, Zähringer SA	Centre-gare Gümligen/BE, CI	Architectes établis avant le 1 ^{er} janvier 1993 dans le canton de Berne ou originaires de ce canton	15 oct. 93 (16 juil. 93)	
Association du Centre professionnel cantonal/FR	Ecole professionnelle à Bulle/FR, CP	Architectes domiciliés ou établis avant le 1 ^{er} janvier 1993 dans le canton de Fribourg ou originaires de ce canton et inscrits au Registre du canton où ils exercent, ainsi que 7 bureaux invités	18 oct. 93 (20 août 93) (19 fév. 93)	10/93 p. 18 des ann.
Commune de Poschiavo/GR	Nouveau bâtiment pour l'administration communale, CP	Architectes domiciliés ou établis avant le 1 ^{er} janvier 1991 dans le canton des Grisons ou originaires de Poschiavo résidant en Suisse ainsi que 3 architectes tessinois invités	15 déc. 93 (dès le 14 juin 93)	
Direction cantonale des bâtiments publics, Zurich	Ecole professionnelle en «Schütze», Zurich, CP	Architectes domiciliés ou établis au moins depuis le 1 ^{er} janvier 1992 dans le canton de Zurich ou originaires de ce canton	17 déc. 93	
Commune de Möhlin/AG	Etablissement scolaire «Storebode», CP	Architectes domiciliés ou établis au moins depuis le 1 ^{er} janvier 1992 dans les districts de Rheinfelden ou de Laufenbourg ou originaires de Möhlin. Adresse: Bauverwaltung, 4313 Möhlin, tél. 061/855 33 70	20 déc. 93 (20 août 93)	

Nouveaux dans cette liste

District du Grand Rodez, BP 531, F-12 005 Rodez Cedex	Grand Rodez Bourran- Burloup: entrée de la ville, concours international	Architectes et urbanistes inscrits professionnellement dans les pays de la Communauté européenne	Candidatures: 3 sept. 93
Communauté de travail Concours Spreeinsel, D-10178 Berlin	Conception urbaine de Spreeinsel, Berlin, CI	L'étape sélective anonyme est ouverte à l'ensemble des professionnels du monde entier autorisés à exercer dans leur pays	22 oct. 93 (dès le 23 août 93)
Commune de Bulle/FR	Aménagement d'un centre régional de sports et de loisirs à la Tioleire, CI	Architectes, aménagistes et urbanistes domiciliés ou établis au moins depuis le 1 ^{er} janvier 1993 dans les cantons de Berne, Fribourg, Jura, Neuchâtel, Valais, Vaud ou Tessin	7 févr. 94 (dès le 13 sept. 93)
DuPont Worldwide, ACSA-DuPont Benedictus Award, 1735 New York Avenue, Washington DC 20006 (USA)	Prix Benedictus 1994	Prix international. Catégorie professionnels: ouvert aux architectes du monde entier; catégorie étudiants: ouvert aux étudiants en cycle de fin d'études ressortissants des Etats-Unis, du Canada ou d'Europe	22 avril 94

Note

Cette rubrique, préparée en collaboration avec *Schweizer Ingenieur und Architekt* (SI+A), organe officiel en langue allemande de la SIA, est destinée à informer nos lecteurs des concours organisés selon les normes SIA 152 ou UIA ainsi que des expositions y relatives.
Pour tout renseignement, prière de s'adresser exclusivement à la rédaction de SI+A, tél. 01/201 55 36.