

Objektyp: **Advertising**

Zeitschrift: **Ingénieurs et architectes suisses**

Band (Jahr): **119 (1993)**

Heft 17

PDF erstellt am: **21.09.2024**

### **Nutzungsbedingungen**

Die ETH-Bibliothek ist Anbieterin der digitalisierten Zeitschriften. Sie besitzt keine Urheberrechte an den Inhalten der Zeitschriften. Die Rechte liegen in der Regel bei den Herausgebern.

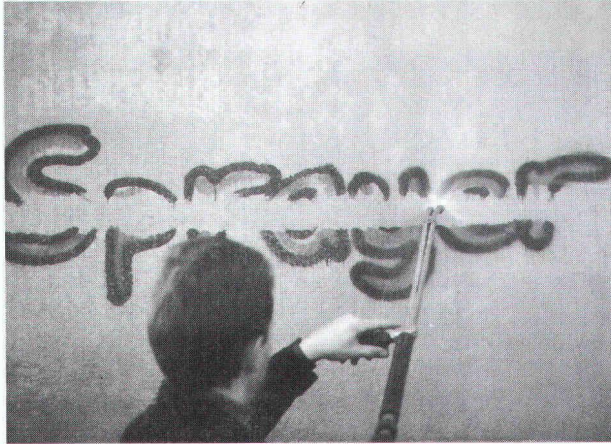
Die auf der Plattform e-periodica veröffentlichten Dokumente stehen für nicht-kommerzielle Zwecke in Lehre und Forschung sowie für die private Nutzung frei zur Verfügung. Einzelne Dateien oder Ausdrucke aus diesem Angebot können zusammen mit diesen Nutzungsbedingungen und den korrekten Herkunftsbezeichnungen weitergegeben werden.

Das Veröffentlichen von Bildern in Print- und Online-Publikationen ist nur mit vorheriger Genehmigung der Rechteinhaber erlaubt. Die systematische Speicherung von Teilen des elektronischen Angebots auf anderen Servern bedarf ebenfalls des schriftlichen Einverständnisses der Rechteinhaber.

### **Haftungsausschluss**

Alle Angaben erfolgen ohne Gewähr für Vollständigkeit oder Richtigkeit. Es wird keine Haftung übernommen für Schäden durch die Verwendung von Informationen aus diesem Online-Angebot oder durch das Fehlen von Informationen. Dies gilt auch für Inhalte Dritter, die über dieses Angebot zugänglich sind.

B4642



## Problèmes de graffitis?

Voici LA solution sûre et valable pour des années:  
**la protection des surfaces PSS 20 de ALL REMOVE.**

Ses avantages: – frais connus d'avance;  
 – produit à base naturelle, sans aucune nuisance pour l'environnement.

Demandez-nous des renseignements plus détaillés

Distributeur pour la Suisse romande:

**NOTZ** MACHINES DE CHANTIER SA

Route de Rolle, CH-1162 Saint-Prex/VD  
 Tél. 021/806 13 91 – Fax 021/806 19 77



## Système de distribution de repas

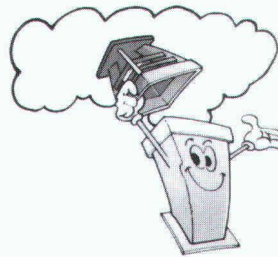
«Un investissement d'importance dans le nouveau concept d'approvisionnement de votre maître d'ouvrage.»

Vos spécialistes pour les conseils, la vente et le service de systèmes de distribution de repas, de porcelaine, de couverts et de verres.



B4417

Systèmes de distribution de repas  
 CH-6014 Littau  
 Tél. 041-57 35 35, Fax 041-57 52 60



## VULCAIN SA

### ASSAINISSEMENTS PAR TUBAGE

- Chamotte vitrifiée
- Acier inox
- PVDF

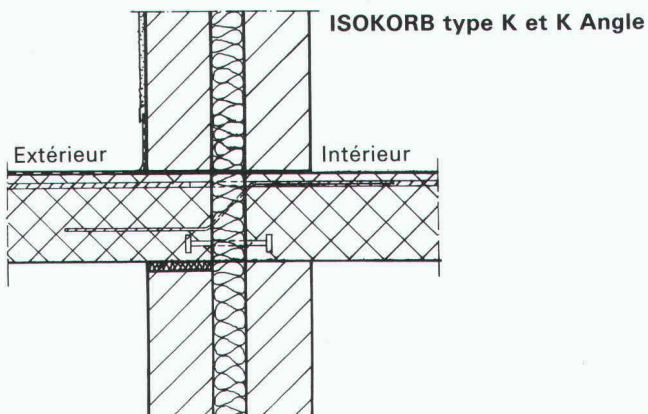
### CHEMINÉES – POÊLES BARBECUES

1510 Moudon  
 ZI Le Grand-Pré  
 Tél. 021/905 51 51  
 Fax 021/905 17 20

B 4819

# schöck **AKTUELL** schöck

Demandez notre nouvelle documentation



## Solution au problème n° 1

Armatures de raccords pour toutes dalles en porte-à-faux pour la reprise des moments et des efforts tranchants. Appuis de compression en aciers raffinés, pour constructions à un mur ou à double mur, pour dalle/balcon de même épaisseur ou pour dalle/balcon d'épaisseur variable.

**schöck** des idées  
 pour  
 construire

Schöck-Bauteile  
 Industrie Pilatusstrasse  
 5630 Muri

Tél. 057/44 55 44, fax 057/44 47 85

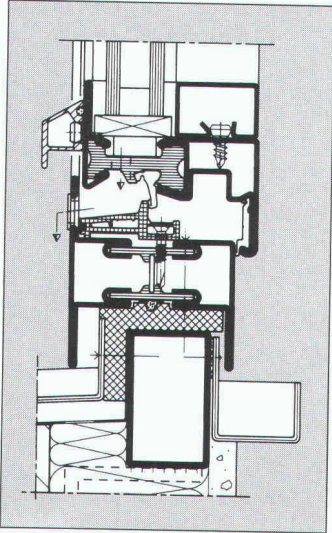
Notre département technique résout vos problèmes individuellement sur demande

B 2980



# JANISOL®

La série de profilés d'acier  
isolants pour  
portes et fenêtres



- ◆ pour portes à un et deux vantaux ainsi que pour vitrages fixes et fenêtres (vantaux à la française et oscillo-battant)
- ◆ série de profilé de la hauteur de construction de 60/64 mm
- ◆ grande chambre, évacuation d'eau directe vers l'extérieur

**Exécution:**

- ◆ feuillard d'acier zingué au feu "Z" (env. 20 µm à l'intérieur et à l'extérieur)
- ◆ grenailage et pulvérisation de zinc
- ◆ brut de laminage (ne convient pas à la zingage au feu)



Bâtiment scolaire, Martigny

Représentation pour la Suisse romande des profilés Jansen: METALLICA SA  
1001 Lausanne  
Case postale 1120  
Téléphone 021/635 13 13  
Téléfax 021/634 00 01

B4827

# JANSEN

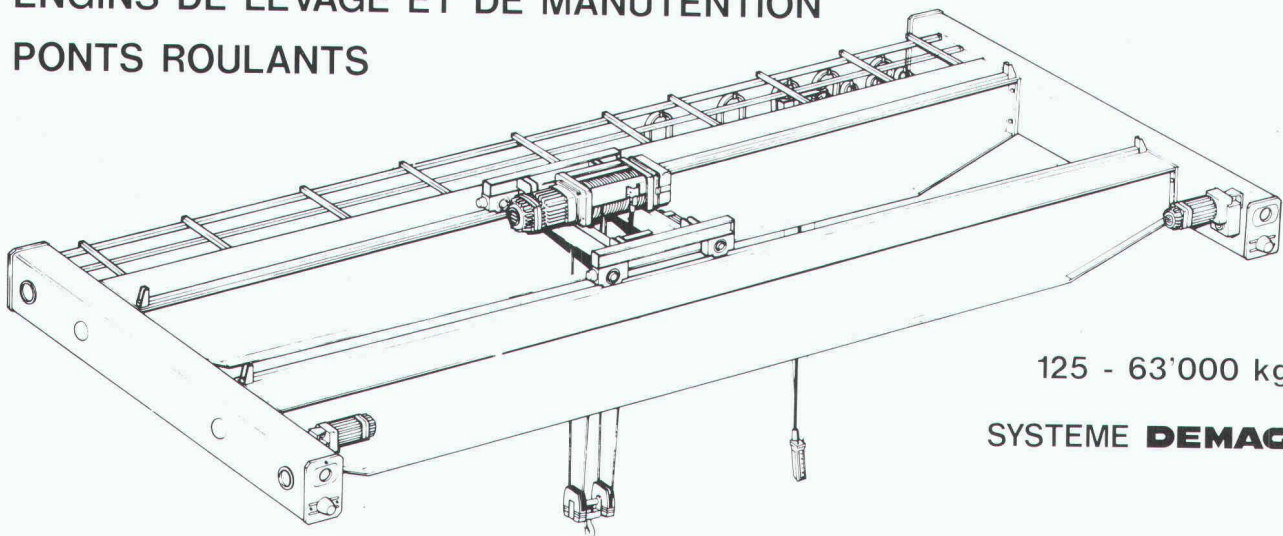
# METALLICA SA

# BURRI

W. BURRI SA - 1000 LAUSANNE 16

TEL.: 021 - 24 45 33 FAX.: 021 - 24 18 69

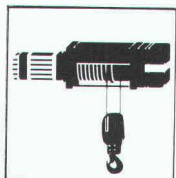
ENGINS DE LEVAGE ET DE MANUTENTION  
PONTS ROULANTS



125 - 63'000 kg

SYSTEME **DEMAG**

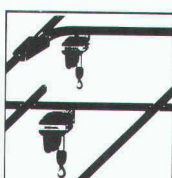
B4687



PALAN ELECTRIQUE A CABLE



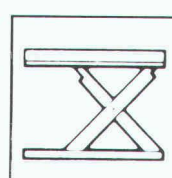
PALAN ELECTRIQUE A CHAÎNE



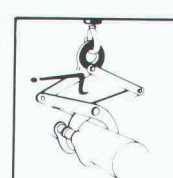
SYSTEME KBK VOIES-PONTS



POTENCE SUR COLONNE



PLATEFORME ELEVATRICE



APPAREILS DE PREHENSION



SERVICE D'ENTRETIEN

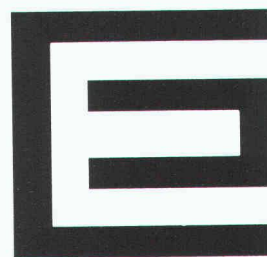


# Elément SA Genève

Usine de préfabrication  
Béton préfabriqué et précontraint  
Systèmes de précontrainte AVT

Façades architectoniques  
Escaliers et cages d'ascenseurs normalisés  
Structures industrielles  
Préfabrication lourde  
Ouvrage d'art, viaducs et ponts  
Système de précontrainte PZ et AVT

Etudes et conseils par notre bureau technique



Route de Satigny, 44  
1214 Vernier  
Tél. 022 / 341 14 00  
Fax 022 / 341 13 61



B4732

## Real

- **Systèmes de stationnements pour bicyclettes**
- **Introduit de nouvelles normes**
- Sécurité solide pour la bicyclette
- Ménage jantes et cadres
- Economie de place
- Design moderne

## Notre expérience - votre avantage

Représentation: MULTIBAT S.A., En Budron E/9,  
1052 Le Mont s/Lausanne, Tél. 021/652 77 00, Fax 021/652 77 16

**real ag**

CH-3603 THUN  
TELEFON 033 22 01 01  
TELEFAX 033 22 01 06



## Loetschberg - Ligne de base

BLS AlpTransit SA est responsable pour le projet et l'exécution de la ligne ferroviaire de base du Lötschberg. Pour renforcer notre équipe de direction, nous cherchons un jeune

### INGÉNIEUR DIPLÔMÉ EPF/ETS comme adjoint de la direction

Nous attendons du candidat quelques années d'expérience dans la plupart des secteurs suivants:

- Travaux de génie civil
- Constructions de tunnels
- Informatique appliquée
- Transports
- Gestion de projets/planification
- Administration liée à la construction
- Géotechnique

Nous vous donnons la chance de vous développer au travers d'une activité variée avec de réelles possibilités d'avancement.

Les candidats voudront bien envoyer leur offre avec les documents usuels à

**BLS**

## Lötschbergbahn

BLS AlpTransit SA  
Lötschberg Ligne de Base  
Direction  
Bahnhofplatz 10A  
3011 Berne

## Imprimerie Bron SA Lausanne



**Tél. 021 652 99 44**

*conseille,  
crée et réalise  
l'imprimé  
de qualité  
en offset*