

Zeitschrift: Ingénieurs et architectes suisses
Band: 119 (1993)
Heft: 15/16

Artikel: Givisiez: agrandissement du centre scolaire
Autor: Simonet, Pierre-André
DOI: <https://doi.org/10.5169/seals-78066>

Nutzungsbedingungen

Die ETH-Bibliothek ist die Anbieterin der digitalisierten Zeitschriften auf E-Periodica. Sie besitzt keine Urheberrechte an den Zeitschriften und ist nicht verantwortlich für deren Inhalte. Die Rechte liegen in der Regel bei den Herausgebern beziehungsweise den externen Rechteinhabern. Das Veröffentlichen von Bildern in Print- und Online-Publikationen sowie auf Social Media-Kanälen oder Webseiten ist nur mit vorheriger Genehmigung der Rechteinhaber erlaubt. [Mehr erfahren](#)

Conditions d'utilisation

L'ETH Library est le fournisseur des revues numérisées. Elle ne détient aucun droit d'auteur sur les revues et n'est pas responsable de leur contenu. En règle générale, les droits sont détenus par les éditeurs ou les détenteurs de droits externes. La reproduction d'images dans des publications imprimées ou en ligne ainsi que sur des canaux de médias sociaux ou des sites web n'est autorisée qu'avec l'accord préalable des détenteurs des droits. [En savoir plus](#)

Terms of use

The ETH Library is the provider of the digitised journals. It does not own any copyrights to the journals and is not responsible for their content. The rights usually lie with the publishers or the external rights holders. Publishing images in print and online publications, as well as on social media channels or websites, is only permitted with the prior consent of the rights holders. [Find out more](#)

Download PDF: 15.01.2026

ETH-Bibliothek Zürich, E-Periodica, <https://www.e-periodica.ch>

Givisiez

Agrandissement du centre scolaire

Par Pierre-André Simonet,
arch. EPFZ/SIA,
avec Yvan Chappuis,
arch. ETS
Route
de Bonnesfontaines 2
1700 Fribourg

Le site de l'école se trouve au centre du village de Givisiez et les nuisances importantes dues à la semi-autoroute ont guidé l'implantation des futurs bâtiments. Les deux parties principales du programme, soit la salle de gymnastique et le bâtiment abritant les classes, ont été placées de part et d'autre d'un élément de liaison contenant les entrées, la distribution et les vestiaires. Cet élément constitue le devant et l'espace d'accueil de la salle de gymnastique et amène naturellement, sous forme de portique à un étage, à l'entrée de l'école dont il devient l'«arrière», fonctionnant comme tampon contre le bruit de la route.

L'implantation a permis de délimiter clairement trois espaces extérieurs ayant chacun leur caractère propre. La place principale, tout d'abord, accueille les écoliers et les utilisateurs de la salle. Celle-ci s'oriente sur la rue et possède le manoir de Givisiez comme quatrième façade. Dans le prolongement de la salle de gymnastique ensuite, on trouve l'espace de jeux au Nord-Est de l'école et, enfin, l'espace vert sur lequel donnent les salles de classe.

Principe de construction et matériaux

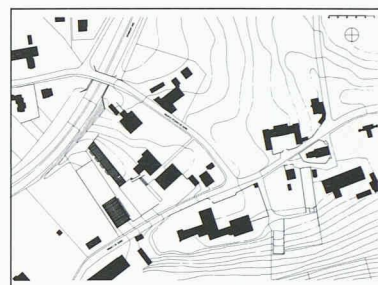
La structure principale est en béton armé, avec une trame d'axes de 3 m sur la longueur du bâtiment.

Les volumes de la salle de gym et de l'école sont doublés de maçonnerie et d'un crépi minéral peint en blanc. Leur toiture est recouverte de zinc-titane et les façades rideaux sont en cadres de bois préfabriqués. Le volume plus bas de la liaison est en maçonnerie recouverte de plaques Eternit gris foncé, dont les joints ont été cachés (ou marqués) par des demi-cercles de bois de cèdre. Enfin, toute la charpente est en bois et constituée de cadres préfabriqués de 3 m de large.

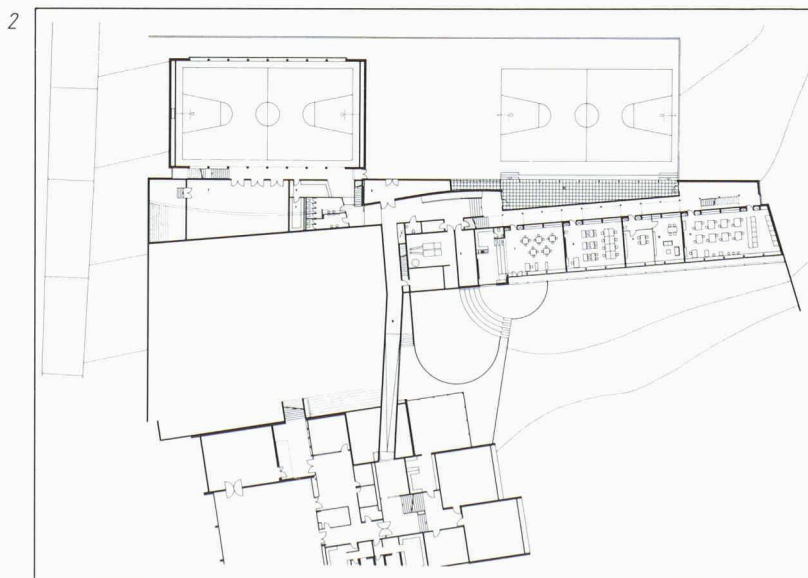
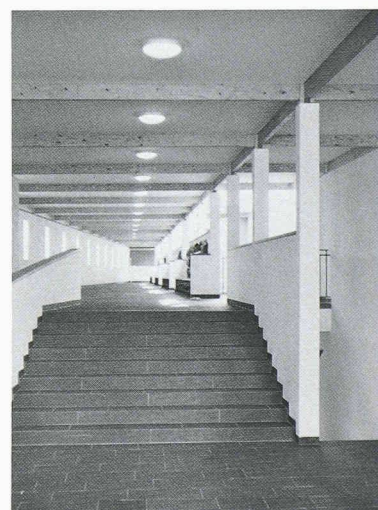
De par le choix des matériaux et des détails, l'image visée est celle du pavillon, image liée aux souvenirs heureux des premiers moments de l'école.

Etapas de construction

Le maître de l'ouvrage souhaitait une construction en deux étapes. A l'heure actuelle seule l'école est construite, la salle devant être réalisée à moyen terme.



1 Plan de situation

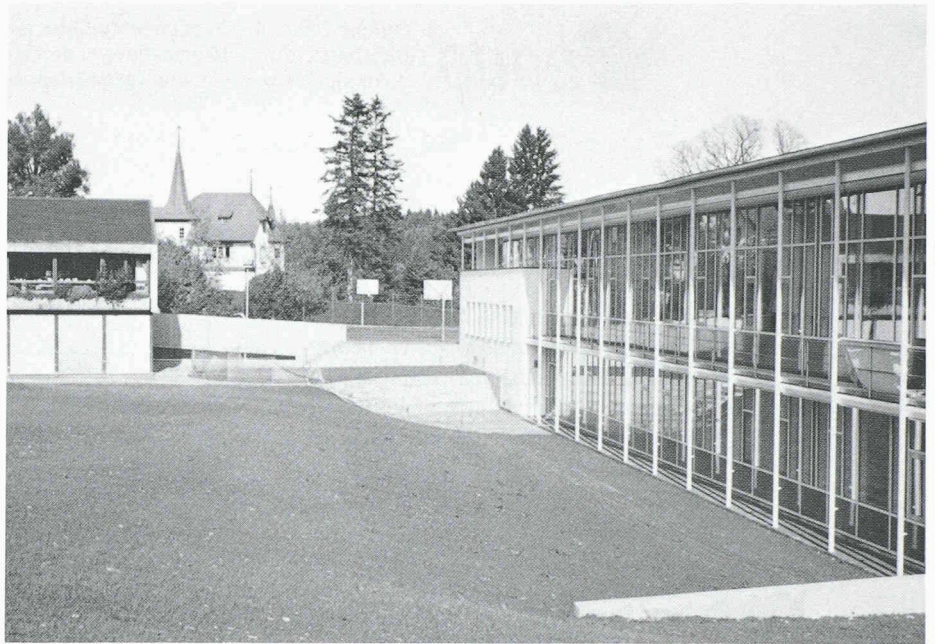


2 Rez inférieur

- 1 Salle de gymnastique
- 2 Local engins
- 3 Cuisine
- 4 Economat
- 5 Dépôt
- 6 Rangement
- 7 Ecole enfantine
- 8 Salle d'informatique
- 9 Salle de logopédie
- 10 Salle de psychologie
- 11 Salle de travaux manuels
- 12 Préau couvert
- 13 Tunnel de liaison avec l'ancienne école



3 Coupe longitudinale



329

