

**Zeitschrift:** Ingénieurs et architectes suisses  
**Band:** 119 (1993)  
**Heft:** 15/16

## **Werbung**

### **Nutzungsbedingungen**

Die ETH-Bibliothek ist die Anbieterin der digitalisierten Zeitschriften auf E-Periodica. Sie besitzt keine Urheberrechte an den Zeitschriften und ist nicht verantwortlich für deren Inhalte. Die Rechte liegen in der Regel bei den Herausgebern beziehungsweise den externen Rechteinhabern. Das Veröffentlichen von Bildern in Print- und Online-Publikationen sowie auf Social Media-Kanälen oder Webseiten ist nur mit vorheriger Genehmigung der Rechteinhaber erlaubt. [Mehr erfahren](#)

### **Conditions d'utilisation**

L'ETH Library est le fournisseur des revues numérisées. Elle ne détient aucun droit d'auteur sur les revues et n'est pas responsable de leur contenu. En règle générale, les droits sont détenus par les éditeurs ou les détenteurs de droits externes. La reproduction d'images dans des publications imprimées ou en ligne ainsi que sur des canaux de médias sociaux ou des sites web n'est autorisée qu'avec l'accord préalable des détenteurs des droits. [En savoir plus](#)

### **Terms of use**

The ETH Library is the provider of the digitised journals. It does not own any copyrights to the journals and is not responsible for their content. The rights usually lie with the publishers or the external rights holders. Publishing images in print and online publications, as well as on social media channels or websites, is only permitted with the prior consent of the rights holders. [Find out more](#)

**Download PDF:** 16.01.2026

**ETH-Bibliothek Zürich, E-Periodica, <https://www.e-periodica.ch>**





# SWISS PANEL / MONTACOLOR®

**Des tôles profilées suisses pour le marché suisse**

*Le système:* les profilés trapézoïdaux et ondulés se prêtent idéalement à la construction de toitures, de plafonds et de façades ventilées en couleur, notamment dans les secteurs industriels et commerciaux.

*La souplesse:* les planificateurs et les architectes disposent de profilés au design très varié – 12 types différents – en acier galvanisé, prélaqué ou en métaux tels qu'aluminium, zinc-titane et acier chromé. La pose horizontale, diagonale ou verticale offre de multiples possibilités de réalisation.

*La couleur:* les plaques profilées métalliques SWISS PANEL sont proposées en onze nouveaux coloris disponibles chacun en trois ou quatre nuances de ton et également en une série de couleurs primaire et technique.

Un téléphone suffit pour obtenir la documentation détaillée sur les profilés SWISS PANEL et la gamme de couleur MONTACOLOR®.

Montana Systèmes de Construction SA  
CH-1110 Morges  
Téléphone 021/801 92 92, Téléfax 021/802 31 06

Les solutions rationnelles pour toitures, planchers et façades.

B 4661

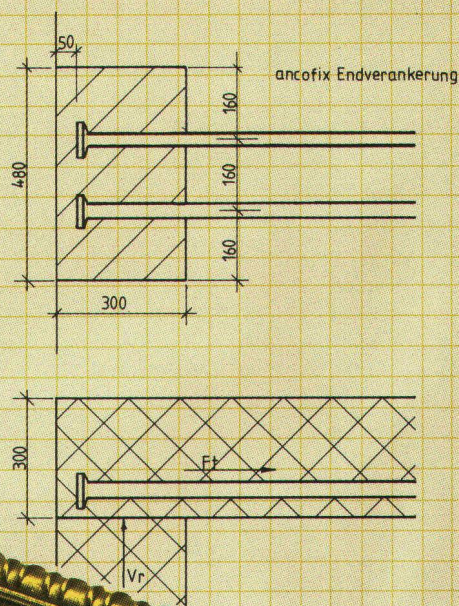
## MONTANA

## ancoFix® - ancrages d'extrémités

la méthode économique pour réaliser des ancrages dans des endroits serrés...

...ancrages d'extrémités ancoFix

simple, sûr, pratique à l'emploi.



ancotech sa  
En Budron E9  
CH - 1052 Le Mont s/Lausanne  
Tél: 021-652 61 60 Fax: 021-652 78 78

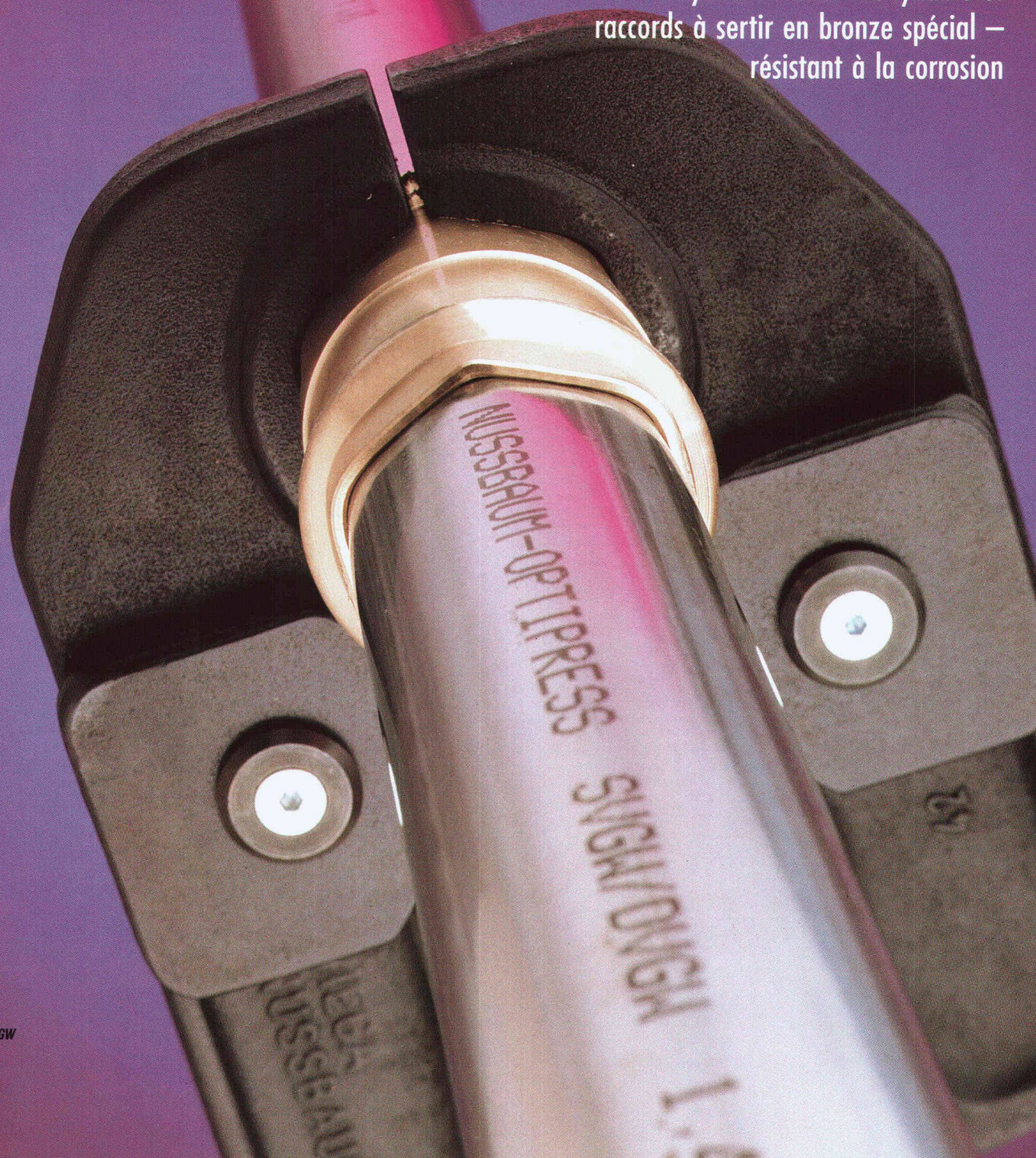
B 4593



**NUSSBAUM<sup>RN</sup>**

# **OPTIPRESS représente la solution du présent et de l'avenir**

OPTIPRESS, le système d'installations sanitaires  
avec tuyaux en acier inoxydable et  
raccords à sertir en bronze spécial —  
résistant à la corrosion





# OPTIPRESS – un programme complet

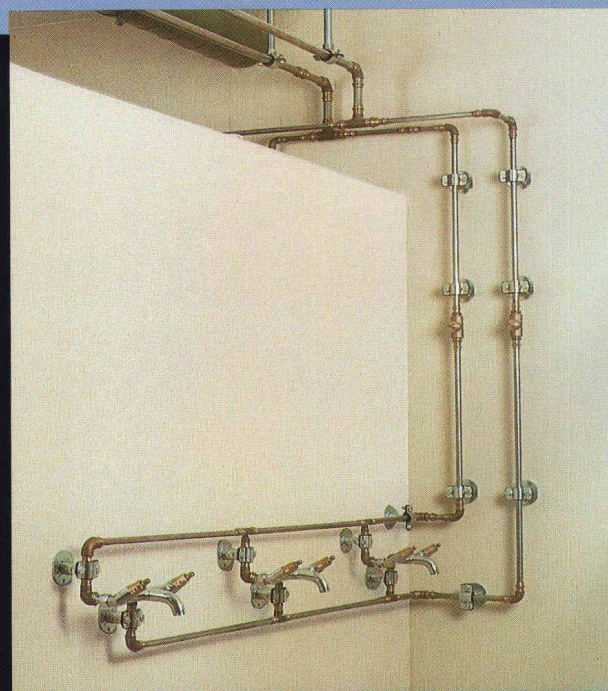
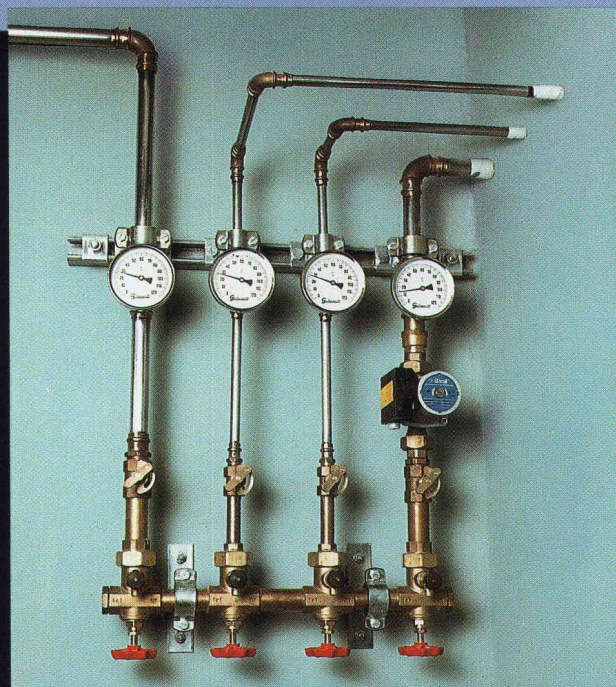
**Tuyaux en acier inoxydable**

**Raccords à sertir**

**Robinets**

**Livable dans les dimensions  
15, 22, 28, 35 et 42 mm  
(grandeur 54 mm  
livable dès janvier 1993)**

- ▶ résistance à la corrosion
- ▶ sûr à long terme et résistant au vieillissement
- ▶ stabilité et rigidité
- ▶ hygiénique
- ▶ montage propre et rapide sans outillage de soudure (soudure à l'étain, brasure ou soudure autogène) d'où sécurité et élimination des risques d'incendie
- ▶ essayé et homologué par la SSIGE



**NUSSBAUM<sub>RN</sub>**

R. NUSSBAUM SA  
Fonderie et robinetterie

Martin-Disteli-Strasse 26  
4601 OLTEN

Telefon 062 318 111  
Telefax 062 262 585  
Telex 981 648 RNO

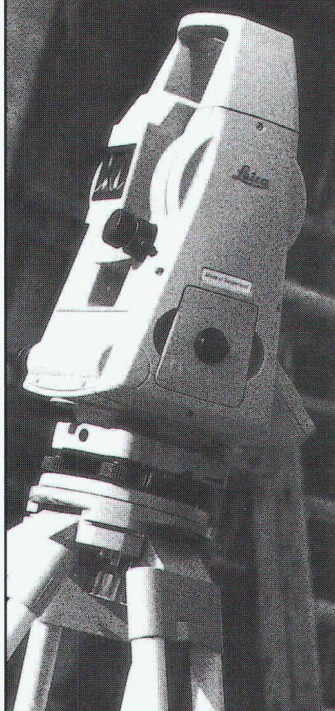
Succursales

8045 Zürich  
4005 Basel  
1000 Lausanne 7  
3001 Bern

6010 Kriens  
6512 Giubiasco  
3902 Brig-Glis  
9016 St. Gallen



**Angles – distances – coordonnées...**



**...saisir, contrôler et documenter:**

avec rapidité et professionnalisme à l'aide du nouveau tachéomètre

**WILD TC 500**

- immédiatement opérationnel
- interface utilisateur convivial
- affichage simultané de 4 informations relatives à la mesure
- précision angulaire: 2 mgon (6"), mesure de distances: 5mm + 5ppm
- portée: 700m (1 prisme)

Laissez-vous convaincre par ses performances et surprendre par son prix.

**Leica SA** Société de vente

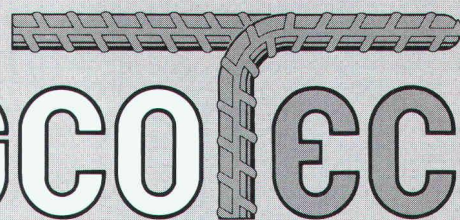
1020 Renens, Tel. 021/ 635 35 53, Fax 021/ 634 91 55  
8152 Glattbrugg, Tel. 01/ 809 33 11, Fax 01/ 810 79 37

**Leica**

B4815

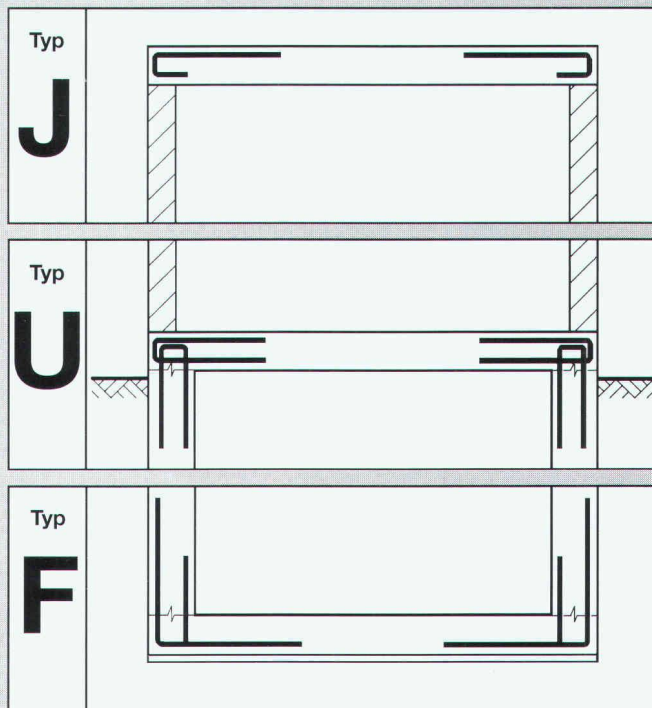
G 22/b-f

# L'armature rationnelle



## FUJ Formes de base

Treillis d'armatures préfabriqués en 3 mètres



► Fini la pose compliquée!

Posez vous-même en 2 minutes 1 treillis EGCOTEC qui vous garanti qualité et sécurité d'exécution.

► Vous devez gagner en temps d'exécution. EGCOTEC réduit les délais de pose et les rend flexibles!

► FUJ Formes de base en stock chez:

Davum Construction SA, Crissier  
Braillard Fer, Moudon  
Schmutz SA, Orbe  
Commerce de Fer, Romont

► Conseils techniques et vente auprès de nos stockistes ou chez:

**EGCO SA**  
Les Placettes  
1696 Vuisternens-en-Ogoz  
Téléphone 037 / 31 30 12  
Téléfax 037 / 31 30 50

**EGCO®**

B4765

**Rationalisation de la construction**

**Demandez notre documentation détaillée**

Rubacher  
& Föllli  
Saanen





# BENTCLAY SA VOLCLAY

CH- 1023 Crissier

Tél. 021/ 635 77 22

Fax 021/ 6 357 726

EN VENTE CHEZ  
VOTRE MARCHAND  
DE MATÉRIAUX

## PANNEAUX VOLCLAY

### Description et fonctionnement

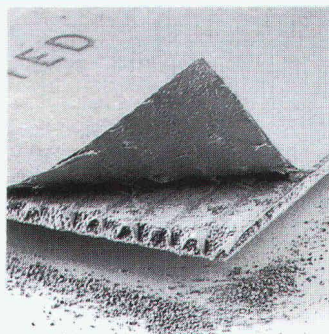
La bentonite de sodium naturelle, constituant actif du procédé VOLCLAY, est conditionnée à l'intérieur de panneaux ou tubes biodégradables ayant pour seul objet de maintenir le revêtement d'étanchéité au contact des ouvrages à protéger, préalablement à l'exécution des remblais.

Au contact des eaux souterraines, la bentonite de sodium naturelle utilisée dans les panneaux VOLCLAY possède la propriété de gonfler de 15 fois son volume (gonflement libre).

Sous une pression convenable, entre béton et remblais compactés, la bentonite de sodium naturelle possède la propriété de former un gel dense et imperméable, adhérent aux supports.

Le comportement plastique du gel ainsi formé confère au système d'étanchéité VOLCLAY des propriétés exceptionnelles d'adaptation aux mouvements des supports et de colmatage des fissures de retrait des bétons.

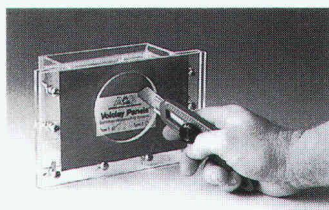
Ce gel protège les ouvrages enterrés contre toute pénétration des eaux souterraines.



### AUTOCICATRISANT

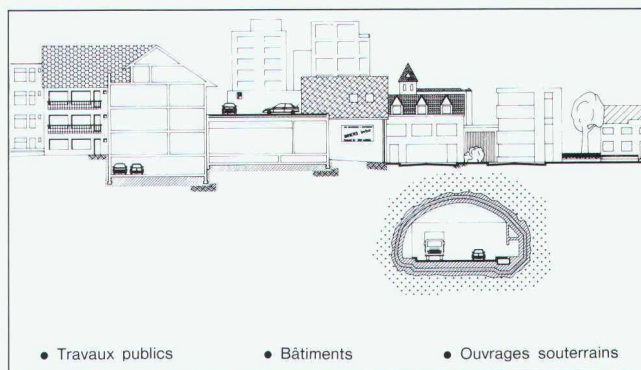
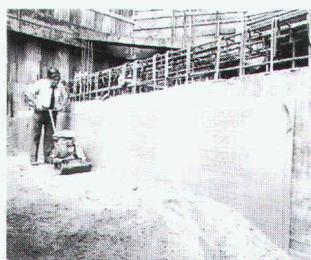
Contrairement aux matériaux d'étanchéité traditionnels, les revêtements VOLCLAY peuvent être fixés au moyen de clous, lesquels sont auto-étanchés par la bentonite de sodium naturelle.

Les impacts ponctuels, de même que les coupures accidentelles ne sont pas susceptibles d'être à l'origine de défauts d'étanchéité.



Le panneau VOLCLAY est coupé et traversé par une lame de couteau en plusieurs endroits.

Au contact de l'eau, la bentonite de sodium naturelle VOLCLAY gonfle et étanche les ouvertures en moins de 1 minute.



B4725

## Bien combinée, à coup sûr placée.

B 4813

Unkauf • Publicité



**Vous le savez: la cuisinière à bois combinée TIBA tient ses promesses. Sa qualité de fabrication vous évite maints désagréments et satisfait pleinement vos clients. C'est tout bénéfice pour vous.**

**Votre recommandation honore notre passion de la perfection.**



TIBA SA  
Rue des Tunnels 38  
2006 Neuchâtel  
Tél. 038 / 30 60 90  
Fax 038 / 30 61 91