

Zeitschrift: Ingénieurs et architectes suisses
Band: 119 (1993)
Heft: 1/2

Werbung

Nutzungsbedingungen

Die ETH-Bibliothek ist die Anbieterin der digitalisierten Zeitschriften auf E-Periodica. Sie besitzt keine Urheberrechte an den Zeitschriften und ist nicht verantwortlich für deren Inhalte. Die Rechte liegen in der Regel bei den Herausgebern beziehungsweise den externen Rechteinhabern. Das Veröffentlichen von Bildern in Print- und Online-Publikationen sowie auf Social Media-Kanälen oder Webseiten ist nur mit vorheriger Genehmigung der Rechteinhaber erlaubt. [Mehr erfahren](#)

Conditions d'utilisation

L'ETH Library est le fournisseur des revues numérisées. Elle ne détient aucun droit d'auteur sur les revues et n'est pas responsable de leur contenu. En règle générale, les droits sont détenus par les éditeurs ou les détenteurs de droits externes. La reproduction d'images dans des publications imprimées ou en ligne ainsi que sur des canaux de médias sociaux ou des sites web n'est autorisée qu'avec l'accord préalable des détenteurs des droits. [En savoir plus](#)

Terms of use

The ETH Library is the provider of the digitised journals. It does not own any copyrights to the journals and is not responsible for their content. The rights usually lie with the publishers or the external rights holders. Publishing images in print and online publications, as well as on social media channels or websites, is only permitted with the prior consent of the rights holders. [Find out more](#)

Download PDF: 11.01.2026

ETH-Bibliothek Zürich, E-Periodica, <https://www.e-periodica.ch>

*Ici, il ne doit rien,
mais absolument rien se passer*

B 3808



Pour les système de chauffage à distance, la sécurité est le premier précepte. Les tuyaux ont bien sûr leur importance, mais en ce qui concerne les pièces usinées, la sécurité est déterminante et son importance quasi vitale. C'est pourquoi nous produisons des manchons, des pièces de formes, des points fixes et d'autres éléments dans notre propre usine. Nous sommes depuis 35 ans des professionnels du chauffage à distance et nous ne nous "brûlons plus les doigts"

- nous solutionnons les problèmes les plus complexes
- nous produisons des tubes et des pièces de forme dans notre propre usine et nos livraisons sont rapides
- nous sommes là lors de la pose des tubes
- nous avons le problèmes de chauffage à distance bien en main

Notre expérience est très "longue", plus de 10 millions de mètres sont en service. Notre liste de références est en conséquence remarquable!

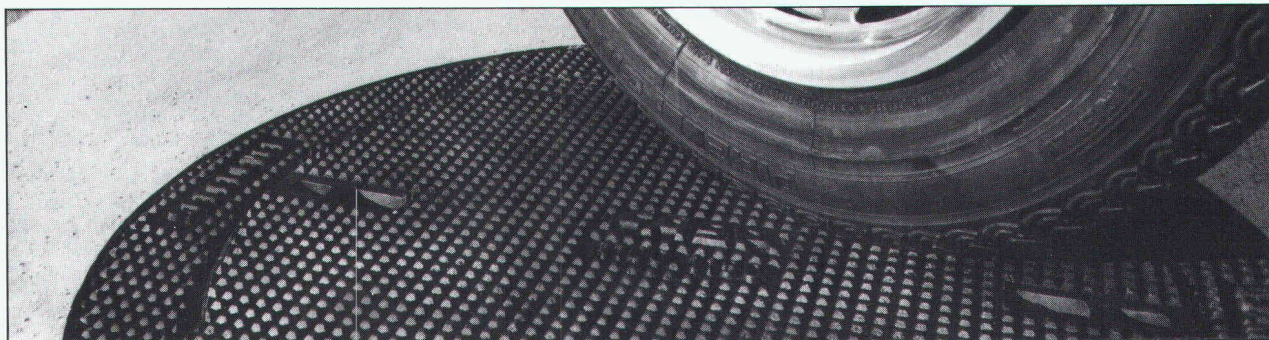
Pan-Isovit® 
pour le chauffage à distance

Pan-Isovit SA
CH-8105 Regensdorf

Succursales
Pan-Isovit SA
2555 Brügg p. Bienne, tél. 032/53 54 20

Pan-Isovit SA
1032 Vernand-Romanel, tél. 021/731 46 71

Une entreprise de la
WMH - Walter Meier Holding SA



B 4419



FONDERIE ET
MECANIQUES

ATELIERS
D'ARDON SA

CH-1957 Ardon Valais
Téléphone (027) 86 51 86
Télex 472 889 FASA-CH
Téléfax (027) 86 52 00

Une gamme de produits exclusifs et innovateurs

L'élimination des nuisances du trafic
actuel et la remise à niveau en
quelques minutes!

Le **SELFLEVEL**, regard de route révolutionnaire grâce à sa nouvelle conception d'assises en V, permet d'exclure tout risque de boîtement et de claquement.

Sa construction lui confère la fiabilité nécessaire pour les sollicitations extrêmes. En cas de réfection de la chaussée, sa remise à niveau ne se fait qu'à l'aide d'un pic et d'une pelle en quelques minutes. Livrable soit à dessus fonte avec relief anti-glissant, soit à remplissage béton.

Selflevel

Brevet + Patent



SWISSBAU '93
halle 115,
stand 461



VF12/87

besam Portes automatiques

Holà les Suisses!
Vous allez voir . . .
A SWISSBAU, halle 204,
stand 445. Autour d'un
«Smörgåsbord».

*La meilleure qualité
suédoise avec une
touche finale suisse.*

**SWISS
BAU 93**

Votre foire de Bâle.
2.-7.2.1993

B 4608

Nous nous appelons
besam et nous sommes
suédois.

La plupart d'entre vous
ont sûrement déjà enten-
du parler de nous.

Mais jusqu'à présent, les
occasions de découvrir
personnellement nos pro-
duits étaient trop rares.
Les critères qualitatifs
suédois sont un véritable
engagement.

Des critères qu'on ne peut
comparer qu'à ceux de la
Suisse.

A propos de comparaison,
à SWISSBAU, vous pour-
rez tester nos produits au-
tour d'un «Smörgåsbord»
et les comparer avec les pro-
duits de la concurrence,
si elle apparaît à SWISS-
BAU.

Coupon:

- ☐ Veuillez m'envoyer
votre documentation
complète
- ☐ Veuillez m'envoyer
... billet/s gratuit/s pour
SWISSBAU
- ☐ Prière de nous
contacter au téléphone

Société _____
Responsable _____
Adresse _____
NPA/Lieu _____
Tél. _____

besam (Suisse) SA

Avenue de Lavaux 6

1009 Pully

Téléphone 021-29 82 55

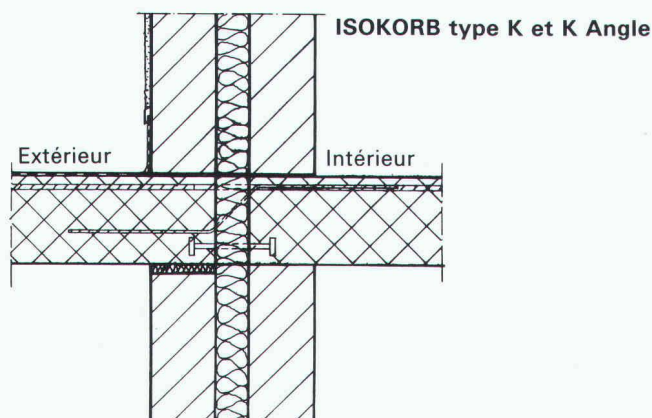
Téléfax 021-29 82 75

besam

Les atouts de la Suède.
Automatiquement leader depuis 30 ans.

schöck

Demandez notre nouvelle documentation



Solution au problème n° 1

Armatures de raccords pour toutes dalles en porte-à-faux pour la reprise des moments et des efforts tranchants. Appuis de compression en aciers raffinés, pour constructions à un mur ou à double mur, pour dalle/balcon de même épaisseur ou pour dalle/balcon d'épaisseur variable.

schöck

des idées
pour
construire

BATIMEX Produits et techniques pour le bâtiment

Case postale 66

1037 Etagnières

Téléphone 021/7311106 / Téléfax 021/7314119

Notre département technique résout vos problèmes individuellement sur demande

B2980

1080.12



Garages souterrains en système modulaire

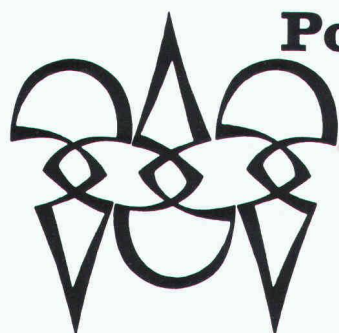
- Exécution rapide
- Economie de temps et de frais



Portes, ouvres-portes

Garages en béton 4702 Oensingen
☎ (062) 76 22 77, Fax (062) 76 21 39

B4617



Polygravia sa

Photogravure et Offset

☎ 368980
Borde 28 bis
1018 Lausanne

B1477

MATREX SA

MULTI ÉNERGIE SERVICE

- Location et vente d'appareils de chauffage et de déshumidification pour assainissement de bâtiments.

- Chauffage de cantines et locaux industriels

- Fourniture de chaudières gaz et mazout

- Dispositifs anti-calcaires

RTE DE MONTHON 55 — TÉL. 021/732 12 19
1053 MONTHON/CUGY — FAX 021/732 13 72

B4546

neon IMSA sci

1033 cheseaux grands-champs 2
021/731 23 23 fax: 021/731 23 24

1218 genève / ch. auguste-vilbert 34
tél.: 022/798 71 71 fax: 022/798 33 63



CONSTRUCTIONS ALU-ACIER avec plexiglas et polycarbonate

marquises - passerelles
coupes - parois translucides
balustrades - éclairage zénithal

B2249

Imprimerie Bron SA Lausanne



Tél. 021 652 99 44

*conseille,
crée et réalise
l'imprimé
de qualité
en offset*



Depuis 1912

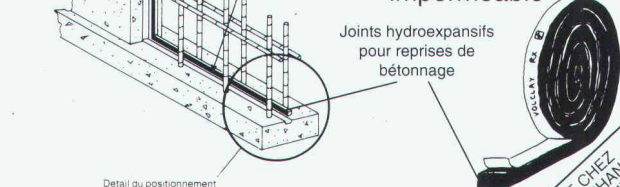
THORO SA

Service clients:
Tél. 021/635 77 22
Fax 021/635 77 26

**étanche et rénove
béton et maçonnerie**

Joint souple hydroexpansif Volclay RX

Le joint Volclay RX à base de caoutchouc et de Bentonite de sodium possède la propriété de s'expanser au contact de l'eau et de former un **gel argileux**, dense, souple et imperméable



Importation et service technique

BENTCLAY SA

CH - 1023 Crissier

Tél. 021/635 77 22

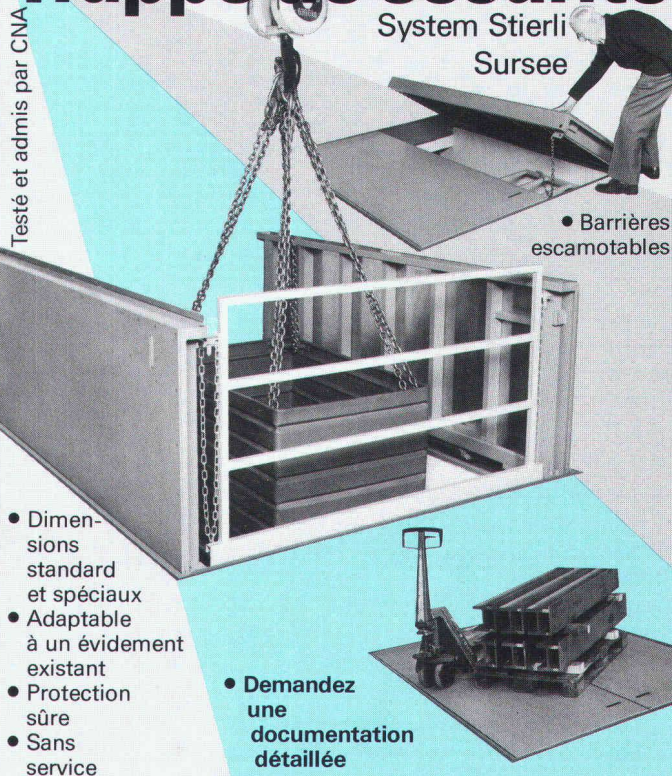
Fax 021/635 77 26

EN VENTE CHEZ
VOTRE MARCHAND
DE MATERIAUX

Trappe de sécurité

System Stierli
Sursee

Testé et admis par CNA



• Barrières
escamotables

- Dimensions standard et spéciaux
- Adaptable à un évènement existant
- Protection sûre
- Sans service

• Demandez une documentation détaillée



Chemin des Sansonnets 6
1291 Commugny

☎ 022 - 776 15 31

B 2790

Votre partenaire sous le sceau de la confiance

Vous pouvez avoir confiance en Fides Informatique. Avec nos 30 architectes, dessinateurs-architectes et ingénieurs, nous avons fait du système **CAO ALLPLOT/ALLPLAN** l'un des plus performants. Actuellement plus que 450 utilisateurs sont comblés avec ce système en Suisse et plus que 4000 en Europe. **ALLPLOT/ALLPLAN** - c'est un système original qui montre le chemin au futur. Montrez votre confiance en nous et demandez notre documentation encore aujourd'hui.

ALLPLOT/ALLPLAN de

FIDES

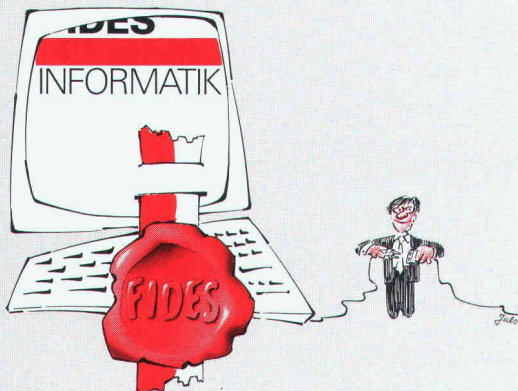
INFORMATIQUE

A envoyer aujourd'hui:

- ☐ docum. sur CAO pour ing. en construction
- ☐ docum. sur CAO pour architectes
- ☐ information sur l'administration AZAD
- ☐ jeux de plans CAO
- ☐ docum. sur les programmes pour ingénieurs
- ☐ revue Fides: BauNews

Nom _____
Société _____
Fonction _____
Rue _____
NPA/Localté _____
Téléphone _____

Fides Informatik
Hans Hug-Straessle 3
2501 Biel
Téléphone 022 237 71 11





L'Ecole polytechnique fédérale de Lausanne

met au concours pour son Département de génie civil,
le poste de:

professeur assistant de construction en bois

Le nouveau professeur assistant assurera une partie de l'enseignement et de la recherche incombant à l'Institut concerné sous la direction du responsable de cette unité.

La personnalité recherchée doit être au bénéfice d'une formation d'ingénieur civil diplômé EPF ou jugée équivalente et disposer d'une expérience pratique de plusieurs années dans le domaine des charpentes en bois.

Il devra en outre faire preuve d'excellentes aptitudes à l'enseignement et être en mesure de conduire une équipe de recherche.

Délai d'inscription: 31 mars 1993.

Entrée en fonction: 1993 ou à convenir.

Les personnes intéressées voudront bien demander la formule de candidature à

**Présidence de l'Ecole polytechnique fédérale
de Lausanne, CE-Ecublens, 1015 Lausanne, Suisse.**



L'Ecole polytechnique fédérale de Lausanne

met au concours pour son Département de physique,
les postes de:

professeur en physique des nanostructures et professeur assistant en optoélectronique

Le domaine de recherche concerne les propriétés électroniques et optiques des structures quantiques à semiconducteurs, et le développement de composants optoélectroniques à l'état solide pour applications dans les technologies de l'information et comme capteurs ou actuateurs. L'enseignement s'étend aux cours de base et de spécialisation en physique. Les candidatures féminines sont vivement encouragées.

Délai d'inscription: 28 février 1993.

Entrée en fonction: automne 1993 ou à convenir.

Les personnes intéressées voudront bien demander la formule de candidature à

**Présidence de l'Ecole polytechnique fédérale
de Lausanne, CE-Ecublens-1015 Lausanne, Suisse.**

Hydrologie «à la carte» pour ingénieurs

La nouvelle édition 1992/1993 du cycle postgrade en hydrologie et hydrogéologie a lieu du 28 septembre 1992 au 10 décembre 1993. Ce cycle est organisé conjointement par l'Institut d'aménagement des terres et des eaux (IATE) de l'Ecole polytechnique fédérale de Lausanne et le Centre d'hydrogéologie de l'Université de Neuchâtel. Ce cycle d'études, d'une durée de 15 mois à plein temps, est suivi par des ingénieurs en provenance de nombreux pays.

Certains cours de spécialisation en hydrologie sont ouverts à des ingénieurs praticiens désirant parfaire leurs connaissances. Les modules ouverts sont les suivants:

Modules	Durée indicative	Dates
1. Bases de données et SIG appliqués aux données hydro-météorologiques	47 heures	Du 11/1/1993 au 27/1/1993
2. Traitement statistique des données hydro-météorologiques	26 heures	Du 25/1/1993 au 29/1/1993
3. Modèles de prévision	42 heures	Du 1/2/1993 au 12/2/1993 et du 8/3/1993 au 12/3/1993
4. Modèles hydrauliques	35 heures	Du 4/1/1993 au 17/2/1993
5. Application des modèles hydrologiques	17 heures	Du 23/3/1993 au 25/3/1993
6. Hydrologie urbaine	39 heures	Du 6/4/1993 au 15/4/1993
7. Gestion des eaux de surface et souterraines	49 heures	Du 19/4/1993 au 29/4/1993
8. Gestion de la qualité des eaux	47 heures	Du 10/5/1993 au 19/5/1993

Il est possible de s'inscrire pour un ou plusieurs de ces cours mais le nombre de places offertes est toutefois limité.

Coût de participation (SFr.): Module 1: 400.-; Module 2: 200.-; Module 3: 350.-; Module 4: 300.-; Module 5: 150.-; Module 6: 350.-; Module 7: 400.-; Module 8: 400.-.

Il ne sera procédé à aucun remboursement en cas d'abandon. Chaque participant recevra en fin de cours une attestation de participation.

Les demandes de renseignements concernant le contenu détaillé et les horaires précis de chaque module ainsi que la demande de participation, accompagnée d'un bref curriculum vitae, sont à adresser à:

**Daniel Devred, Institut d'aménagement des terres et des eaux, cycle postgrade en hydrologie et hydrogéologie,
EPFL-Ecublens, CH-1015 Lausanne, fax 021/693 37 39.**

Les ingénieurs et les architectes universitaires suisses

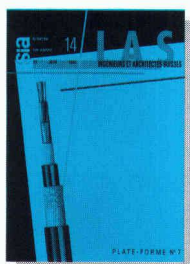
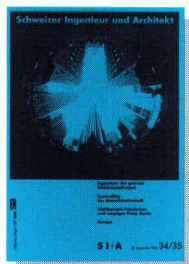
sans exception!

Les ingénieurs et les architectes universitaires suisses comptent parmi les premiers décideurs dans le secteur de la construction, les bureaux d'étude, les administrations et l'industrie.

Avec «Ingénieurs et architectes suisses» en Suisse romande et «Schweizer Ingenieur und Architekt» en Suisse alémanique, vous êtes certains d'atteindre cette élite!

24 éditions françaises et 48 éditions allemandes par année, et un plan thématique universel autorisent un placement ciblé de vos annonces dans un environnement idéal. Demandez notre documentation ou un conseil personnalisé.

Un simple appel téléphonique suffit!



L'organe officiel de la Société des ingénieurs et architectes SIA, de l'Association des anciens étudiants EPF/GEP et de l'Association suisse des ingénieurs-conseils ASIC. Organe d'information de l'Association amicale des anciens élèves de l'EPFL (A³E³PL)

IVA

IVA AG für internationale Werbung

Mühlebachstrasse 43
8032 Zürich
Telefon 01/251 24 50
Telefax 01/251 27 41

Rue Pré-du-Marché 23
1004 Lausanne
Téléphone 021/37 72 72
Téléfax 021/37 02 80



Manchester Airport Terminal 2. Architectes: Scott Brownrigg & Turner, UK.

Félix constructions sa

Etude et réalisation

de fenêtres et façades

Répondre parfaitement aux vœux de l'architecte comme aux exigences du maître de l'ouvrage. Développer des solutions techniques performantes et économiques adaptées à chaque projet. Garantir le plus haut niveau de qualité, de l'étude à la réalisation. Voilà les objectifs que nous avons à l'esprit à toutes les étapes de notre travail. Conjuguées à notre longue expérience, ces exigences nous permettent d'évoluer constamment à la pointe de notre marché.

SWISS
BAU 93

Halle 302. Stand 335.
2.-7.2.1993

