

Objektyp: **Miscellaneous**

Zeitschrift: **Ingénieurs et architectes suisses**

Band (Jahr): **119 (1993)**

Heft 14

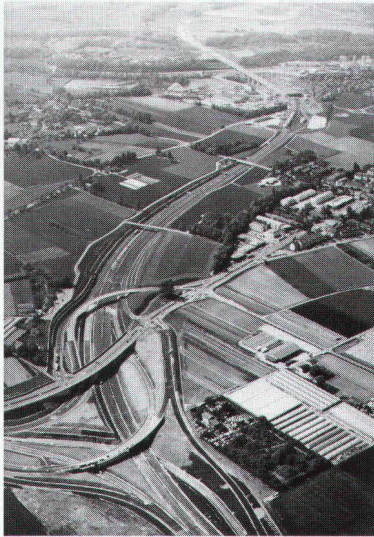
PDF erstellt am: **26.09.2024**

Nutzungsbedingungen

Die ETH-Bibliothek ist Anbieterin der digitalisierten Zeitschriften. Sie besitzt keine Urheberrechte an den Inhalten der Zeitschriften. Die Rechte liegen in der Regel bei den Herausgebern. Die auf der Plattform e-periodica veröffentlichten Dokumente stehen für nicht-kommerzielle Zwecke in Lehre und Forschung sowie für die private Nutzung frei zur Verfügung. Einzelne Dateien oder Ausdrucke aus diesem Angebot können zusammen mit diesen Nutzungsbedingungen und den korrekten Herkunftsbezeichnungen weitergegeben werden. Das Veröffentlichen von Bildern in Print- und Online-Publikationen ist nur mit vorheriger Genehmigung der Rechteinhaber erlaubt. Die systematische Speicherung von Teilen des elektronischen Angebots auf anderen Servern bedarf ebenfalls des schriftlichen Einverständnisses der Rechteinhaber.

Haftungsausschluss

Alle Angaben erfolgen ohne Gewähr für Vollständigkeit oder Richtigkeit. Es wird keine Haftung übernommen für Schäden durch die Verwendung von Informationen aus diesem Online-Angebot oder durch das Fehlen von Informationen. Dies gilt auch für Inhalte Dritter, die über dieses Angebot zugänglich sind.



L'échangeur-jonction de Perly

Cet ouvrage (au premier plan, en bas de notre photo de couverture) doit sa complexité à sa double fonction.

D'une part, il fait office d'échangeur entre la section 8 de l'autoroute de contournement de Genève – qui relie les réseaux autoroutiers suisse et français – et le futur évitement de Plan-les-Ouates – qui reliera cette section à l'important carrefour industriel genevois du Bachet-de-Pesay –, d'autre part, il assure la jonction entre l'autoroute et la route de St-Julien.

Exiguïté et usage intensif de l'espace obligent, l'ouvrage – qui comprend jusqu'à trois niveaux de chaussée superposés – doit son aspect enchevêtré à la double exigence de réaliser les nombreuses liaisons précitées tout en réduisant au maximum leur emprise au sol.

En arrière-plan, on distingue successivement les plates-formes douanières suisse et française, le viaduc de Bardonnex et enfin l'échangeur qui relie la bretelle à l'Autoroute Blanche.

Ingénieurs et architectes suisses

Bulletin technique de la Suisse romande

Revue fondée en 1875

Paraît tous les quinze jours

ISSN 0251-0979

Editeur: SEATU – Société des éditions des associations techniques universitaires

Organe des associations:

SIA Société suisse des ingénieurs et des architectes
A³E²PL Association amicale des anciens élèves de l'EPFL
GEP Groupes romands de l'EPFZ
ASIC Association suisse des ingénieurs-conseils

Est en outre représentée dans la SEATU:

FAS Fédération des architectes suisses

Rédaction: Rue de Bassenges 4 – 1024 Ecublens
 Tél. 021/693 20 98 – Téléfax 021/693 20 84
 CCP 10-5775-2 Lausanne

Rédacteur en chef: Jean-Pierre Weibel, ing. dipl. EPFZ/SIA

Rédacteurs: Pierre Boskovitz, ing. civil dipl./SIA
 Sigfrido Lezzi, arch. dipl. EPFL/SIA

Secrétaire de rédaction: Maya Haus

Les manuscrits sont rendus selon accord préalable.

Toute reproduction du texte et des illustrations n'est autorisée qu'avec l'accord de la rédaction et l'indication de la source.

Impression: Imprimerie Bron SA, 1001 Lausanne
 Tél. 021/652 99 44

Régie des annonces: IVA SA de publicité internationale

Lausanne:	Zurich:
Rue du Pré-du-Marché 23	Mühlebachstrasse 43
1004 Lausanne	8032 Zurich
Tél. 021/37 72 72	01/251 24 50
Fax 021/37 02 80	01/251 27 41

Tarif	Suisse	Etranger
Abonnement d'un an	Fr. 133.–	Fr. 144.–
Numéros isolés	Fr. 7.–	Fr. 8.50

Prix réduits pour étudiants et pour membres des associations GEP, ASIC, A³E²PL et UTS

Abonnement, vente au numéro et changement d'adresse chez l'imprimeur

Changement d'adresse pour membres SIA: Secrétariat général SIA, case postale, 8039 Zurich, tél. 01/283 15 15

Paraît chez le même éditeur:

Schweizer Ingenieur und Architekt

Rédaction: Rüdigerstrasse 11, case postale 630,
 8021 Zurich, tél. 01/201 55 36, fax 01/201 63 77

Tarif	Suisse	Etranger
Abonnement d'un an	Fr. 206.–	Fr. 224.–
Numéros isolés	Fr. 8.–	(frais de port en sus)

SIA: vente des normes et de la documentation:

- en français: Secrétariat SVIA, avenue Jomini 8,
 1001 Lausanne, tél. 021/36 34 21, fax 021/37 19 24
- en allemand/italien: Secrétariat général SIA,
 Selnastrasse 16, 8039 Zurich, tél. 01/283 15 15, fax 01/201 63 35