

**Zeitschrift:** Ingénieurs et architectes suisses  
**Band:** 119 (1993)  
**Heft:** 12

## Werbung

### Nutzungsbedingungen

Die ETH-Bibliothek ist die Anbieterin der digitalisierten Zeitschriften auf E-Periodica. Sie besitzt keine Urheberrechte an den Zeitschriften und ist nicht verantwortlich für deren Inhalte. Die Rechte liegen in der Regel bei den Herausgebern beziehungsweise den externen Rechteinhabern. Das Veröffentlichen von Bildern in Print- und Online-Publikationen sowie auf Social Media-Kanälen oder Webseiten ist nur mit vorheriger Genehmigung der Rechteinhaber erlaubt. [Mehr erfahren](#)

### Conditions d'utilisation

L'ETH Library est le fournisseur des revues numérisées. Elle ne détient aucun droit d'auteur sur les revues et n'est pas responsable de leur contenu. En règle générale, les droits sont détenus par les éditeurs ou les détenteurs de droits externes. La reproduction d'images dans des publications imprimées ou en ligne ainsi que sur des canaux de médias sociaux ou des sites web n'est autorisée qu'avec l'accord préalable des détenteurs des droits. [En savoir plus](#)

### Terms of use

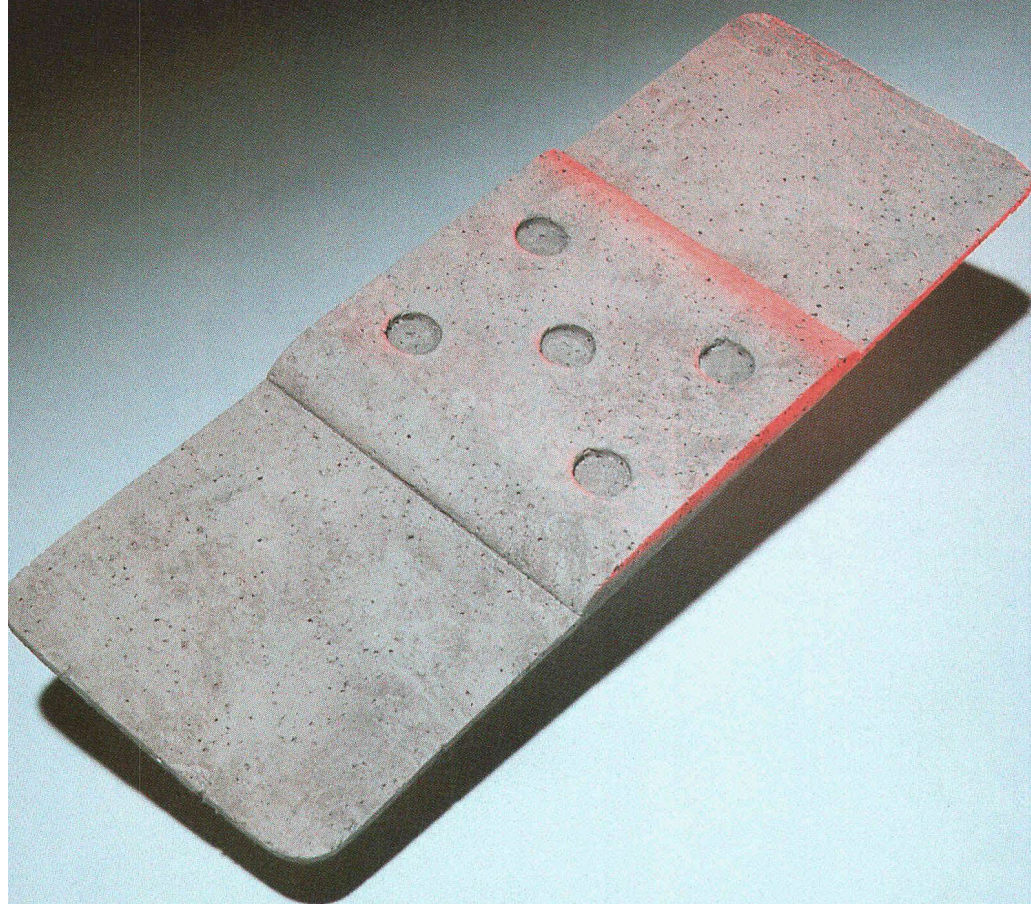
The ETH Library is the provider of the digitised journals. It does not own any copyrights to the journals and is not responsible for their content. The rights usually lie with the publishers or the external rights holders. Publishing images in print and online publications, as well as on social media channels or websites, is only permitted with the prior consent of the rights holders. [Find out more](#)

**Download PDF:** 12.01.2026

**ETH-Bibliothek Zürich, E-Periodica, <https://www.e-periodica.ch>**



# Assainissement du béton.



Les assainissements du béton posent de hautes exigences quant à la qualité des produits utilisés et pour l'exécution des travaux. La protection anticorrosion pour l'armature, des ponts d'adhérence, des mortiers et bétons de reprofilage (à 1 ou 2 composants, applicables aussi bien à la main que par projection à la machine), les peintures de protection, ainsi que les revêtements flexibles, pontant les fissures, sont des composants de nos systèmes d'assainissement testés et appliqués avec succès depuis plusieurs années.

Téléphonez-nous pour vos problèmes d'assainissement.

**Nous tirons le meilleur du béton.**

B4319

Holderchem Euco SA, La Rosaire 1, 1123 Aclens, Tél. 021/869 94 77, Fax 021/869 99 19  
Holderchem Euco AG, Industrie Neuhof, 3422 Kirchberg, Tel. 034/45 34 04, Fax 034/45 35 71

**H<sup>c</sup>**  
**HOLDERCHEM**  
**EU CO**





## WEMA-Box. La boîte à lettres inoxydable, en aluminium.

Individuelle ou en groupe – modèle standard  
ou extra-large – de toute teinte désirée, en  
version autonome ou murale.



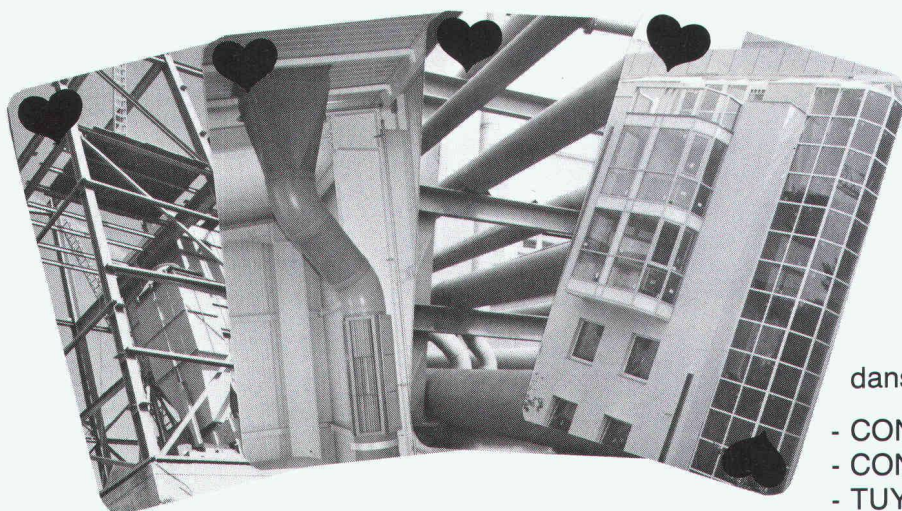
WEMA S.A.  
Constructions métalliques  
22, route de la Maladière  
1022 Chavannes-  
près-Renens  
Tél. 021/691 18 18  
Téléfax 021/691 18 22

B 4652

Une entreprise du Groupe



## ABAT SES CARTES



- 80 collaborateurs
- 2500 m<sup>2</sup> de halles  
de fabrication,  
bureaux techniques,  
et bureaux administratifs

dans les domaines de la:

- CONSTRUCTION MÉTALLIQUE
- CONSTRUCTION THERMOPLASTIQUE
- TUYAUTERIE INDUSTRIELLE
- SERRURERIE - FACADE - TOITURE

1880 BEX  
Tél. 025/63 31 53  
Fax 025/63 28 44

1870 MONTHÉY  
Tél. 025/63 25 32  
Fax 025/72 16 09

1214 VERNIER  
Tél. 022/341 46 23  
Fax 022/757 68 87

1740 NEYRUZ  
Tél. 037/37 11 12

B 4360



# speedikon® ARCHITECTE

*Look and feel*

**Professionnel  
Rentable  
Aussi sur PC**

Notre offre:

**speedikon®**

ARCHITECTE

Constructions 2D. Cotation.  
Conception de bâtiments en 3D.  
Coupes/Perspectives/Elévations.  
Gestion des projets et des plans.

Station de travail HP 715/33:  
Technologie RISC: 41 MIPS !!!  
16 MB RAM. Disque 525 MB.  
Unité de sauvegarde 2 GB.  
Pour seulement Fr. 49'750  
(hors ICHA)



Partenaire  
Systèmes et Réseaux

**RZW**

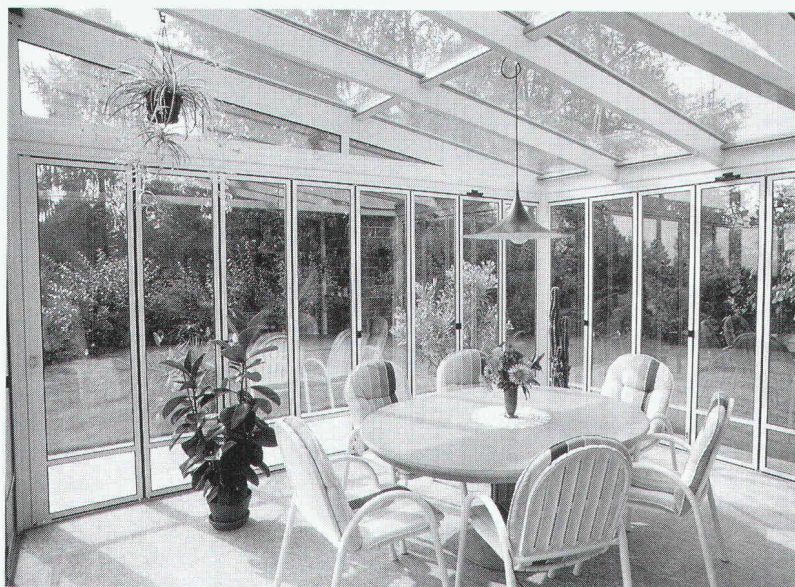
**Dr. Walder+Partner SA**

Rue de la Combe 1  
CH-1260 Nyon  
Tél. 022/362 48 90

B 4709

## De belles perspectives!

*Avec les parois pliantes vitrées, vous faites entrer le jardin à la maison.*



L'architecture solaire le facilite: nous fabriquons sur mesure et selon vos souhaits des parois pliantes vitrées d'utilisation polyvalente pour les transformations et nouvelles constructions – pour les locaux chauffés ou non, le balcon, la véranda ou le coin-jardin. D'ailleurs: nos parois pliantes en verre isolé sont testées par l'EMPA. Optez pour la sécurité!

### Je souhaiterais en savoir plus!

Veuillez me faire parvenir une documentation sur:

☐ Parois pliantes vitrées/jardin à la maison

Autres: \_\_\_\_\_

Expéditeur: \_\_\_\_\_

B 4696

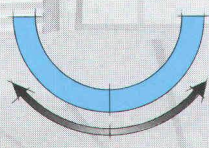
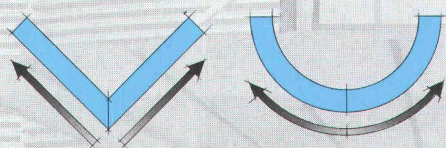
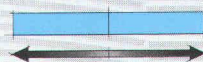
**Schweizer**

Ernst Schweizer SA  
Constructions métalliques  
1006 Lausanne, ch. du Cap 3  
Téléphone: 021 729 92 44  
Téléfax: 021 729 92 49

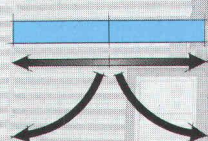
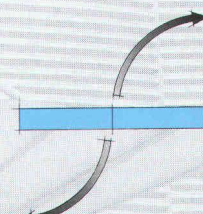
Parois pliantes vitrées, jardins d'hiver, capteurs solaires, Infoconcept®, boîtes aux lettres, portes/fenêtres métalliques, façades métalliques.



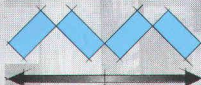
Les portes record coulissent,



pivotent

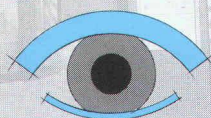


et se plie



de façon

entièrement automatique.



AG für Türautomation

Allmendstrasse 24

8320 Fehraltorf

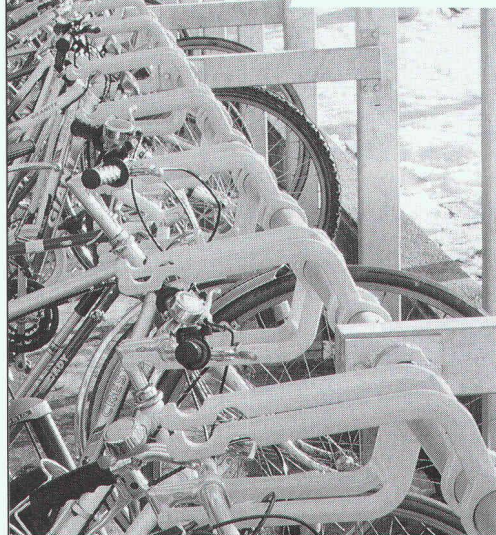
Téléphone 01/954 91 91

Fax 01/954 92 00



ST 107

# Ménagez les vélos!



Systèmes de parking ménageant les vélos sont profitables: Dans les fourches de stabilisation breveté d'un design élégant, les vélos sont simplement suspendus. Actuellement livrable en série de quatre couleurs: jaune, vert, bleu, noir. Vous avez le choix d'adapter la couleur de votre système de parking à celle de la façade du bâtiment.

Le système de parking se laisse installer dans des abris déjà existents et en supplément avec **CLIC!** pour garantir un optimum de sécurité contre le vol. Nous vous conseillons avec plaisir.

Du plus petit mini-vélo-Parking au super-parking pour vélos et motos:

**velopa**

VELOPA AG 8045 ZÜRICH BINZSTR. 9  
TEL. 01/454 88 55  
FAX 01/463 70 07

**Demandez  
notre catalogue  
en couleur!**

**parking  
sans problèmes!**

B 4346

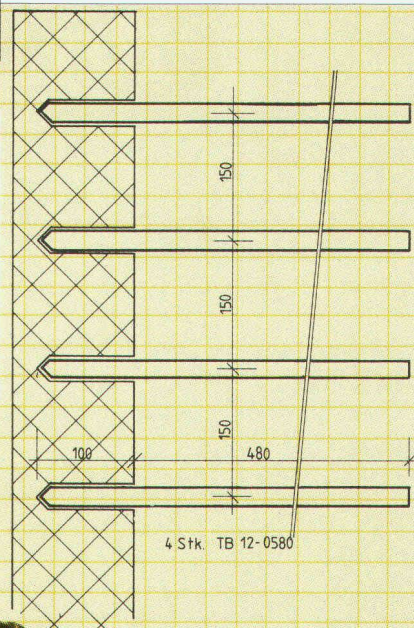


## TB - Raccord d'armature

Vu que l'ingénieur dépend de bonnes solutions...

...le raccord d'armature TB pour les liaisons avec des constructions en béton existantes.

simple, sûr, pratique à l'emploi.



**ancotech sa**  
En Budron E9  
CH - 1052 Le Mont s/Lausanne  
Tél: 021-652 61 60 Fax: 021-652 78 78

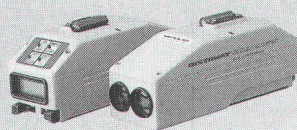
B 4595

### Les nouveaux distancemètres WILD

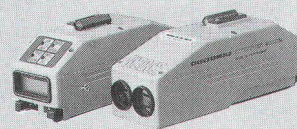
## Un travail sur mesure



WILD DI1001, 5 mm + 5 ppm  
courtes distances jusqu'à 1,3 km



WILD DI1600, 3 mm + 2 ppm  
moyennes distances  
jusqu'à 7 km



WILD DI2002, 1 mm + 1 ppm  
précision à courtes et  
moyennes distances

**Flexible, économique et rapide: WILD DI1001, WILD DI1600, WILD DI2002**

Vous trouverez la solution appropriée à vos travaux topométriques parmi les trois nouveaux distancemètres WILD:

- **WILD DI1001:**  
**Fiable.**  
Simple à l'utilisation, robuste et économique.
- **WILD DI1600:**  
**Multifonctionnel.**  
Allie un temps de mesure très court (2 sec.), à une grande portée (7 km).
- **WILD DI2002:**  
**Précis.**  
Compact et léger (écart-type 1 mm + 1 ppm).

B 4434

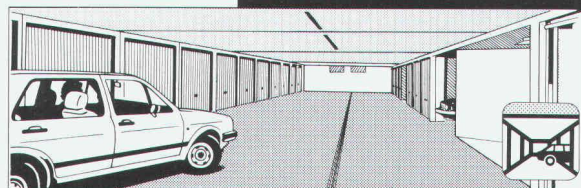
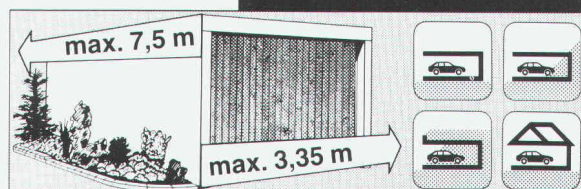
G 13b/1f-9] CH

**Leica SA** 1020 Renens · Tél. 021/635 35 53  
Fax 021/634 91 55  
8152 Glattbrugg · Tél. 01/809 33 11  
Fax 01/810 79 37

**Leica**

## FRISBA

**Garages et systèmes de garages souterrains**



optimal - individuel - avantageux

### Documentation FRISBA

garages systèmes de garages souterrains  
Nom \_\_\_\_\_ SI 400  
Rue/No. \_\_\_\_\_  
NPA/Lieu \_\_\_\_\_  
Tél. \_\_\_\_\_

Renseignements, documentation et conseil

**FRISBA SA**  
Garages  
et systèmes de garages souterrains  
**1095 Lutry**  
Tél. 021/791 13 33 Fax 021/791 51 57

B 4749



# Qui fait quoi?

## Abris, piscines

EUREKA SA, abris, piscines, 1762 Givisiez/FR  
Tél. 037/264 700, fax 037/262 270

## Agencements entreprises, collectivités, bureaux, restaurants

TUBAC SA, 1401 Yverdon-les-Bains  
Tél. 024/214 236, fax 024/218 445

## Articles de décoration intérieure – Moustiquaires – Portes industrielles – Stores à lamelles

LAMELMATIC SA, fabrication, pose, entretien, volets à rouleaux, contrevents  
1800 Vevey  
Tél. 021/921 14 75, fax 021/921 10 70

## Assainissement de conduites

KAEPEL, Protection des bâtiments et de l'environnement SA  
6430 Schwyz  
Tél. 043/21 79 04

## Assainissement de conduites système LSE

Nettoyage mécanique et protection interne contre la corrosion ultérieure  
INTER PROTECTION SA  
chemin des Dailles 6, 1053 Cugy  
Tél. 021/731 17 21, fax 021/731 50 91

## CAO

### CAO Speedikon

Architecture, Ingénieur civil, Installations techniques, Facility Management: la solution CAO intégrale pour le bâtiment avec plus de 900 postes de travail en Suisse. Hardware et software. Formation. Accompagnement de projet. Prestations de services CAO.  
RZW DR. WALDER + PARTNER SA  
Rue de la Combe 1, 1260 Nyon  
Tél. 022/362 48 90, fax 022/362 48 92

## CAO Architecture

AUTOCAD-Auto PACK, le couple idéal pour l'architecture  
Infographics SA, 1052 Le Mont-sur-Lausanne  
Tél. 021/653 82 00, fax 021/653 82 07

## CAO et administration de chantier pour la branche de la construction

Du module soumission jusqu'à la méthode par éléments avec relation au CAO  
HEINIGER & PARTNER SA,  
8620 Wetzikon, Hofstrasse 96 A  
Tél. 01/932 11 31

## Charpentes métalliques Ponts roulants

STEPHAN SA, 1706 Fribourg  
Tél. 037/83 11 11, fax 037/26 53 88

## Chauffage au bois manuel et automatique

SCHMID SA, 1510 Moudon  
Tél. 021/905 35 55, fax 021/905 35 59

## Clôtures – Portails en tous genres

CLOTURA J. DE ALLEGRI  
Rue du Jura 14, 1020 Renens  
Tél. 021/634 46 46, fax 021/634 64 63

## Constructions métalliques

HÄMMERLI + C<sup>ie</sup> SA, 1260 Nyon  
Façades, menuiserie, serrurerie  
Tél. 022/36 22 555, fax 022/36 21 134

## Constructions métalliques

JOSEPH SPICHER SA, 1700 Fribourg  
Tél. 037/24 02 31, fax 037/24 79 43

## Constructions métalliques industrielles

SOCIÉTÉ D'ÉTUDES INDUSTRIELLES, MÉTALLIQUES ET THERMOPLASTIQUES MECANO SA  
1890 Saint-Maurice  
Tél. 025/65 30 82, fax 025/65 30 84

## Construction métallique – Serrurerie – Tuyauterie acier et plastique

BALCO SA, Bex Tél. 025/63 31 53  
BALCO SA, Vernier/GE Tél. 022/341 46 23  
BALCO SA, Monthey/VS Tél. 025/63 25 32  
BALCO SA, Neyruz/FR Tél. 037/37 11 12

## Contrôle d'accès – Gestion des temps du personnel

BIXI SYSTEMS SA, 2074 Marin  
Tél. 038/33 80 60, fax 038/33 81 52

## Détection incendie

ABARISK SA, 1020 Renens  
Tél. 021/634 77 77, fax 021/634 79 77

## Éléments de sécurité – Normes MSU

Station d'épuration – Génie-civil – Canalisations  
BURGENER & OBERLI SA, 1004 Lausanne  
Tél. 021/24 44 11, fax 021/24 44 18

## Equipements de sécurité – Systèmes d'alarme et vidéo – Contrôle d'accès

WEBER DISTRIBUTION, 2034 Pesieux  
Tél. 038/30 38 73, fax 038/30 53 68

## Étanchéité – Protection des eaux

BART SA, Z.I. La Palaz B, 1530 Payerne  
Tél. 037/61 15 46, fax 037/61 28 87  
Bureau VS, 1950 Sion  
Tél. 027/31 70 70, fax 027/31 70 71

## Études d'impact sur l'environnement et études acoustiques

MÜLLER & PERROTTET ENVIRONNEMENT CONSEIL  
1720 Corminbœuf  
Tél. 037/26 74 60, fax 037/26 74 90

## Études et réalisations de grandes cuisines professionnelles

ERCAL SA, 1208 Genève  
Grandes cuisines professionnelles  
Tél. 022/736 66 52, fax 022/735 35 94

## Fabrication toutes pièces mécaniques

ATELIERS CLEMENT, 1731 Ependes  
Tél. 037/331 965, fax 037/332 967

## Fontaines villageoises traditionnelles et pierre naturelle du Jura

ATELIER DE TAILLE DE PIERRE LUC CHAPPUIS  
1148 L'Isle  
Tél. 021/864 52 39, fax 021/864 52 25

## Géosystème – Topographie

GÉOSCAN SA SERVICE, 1605 Chebres  
Tél. 021/946 33 46, fax 021/946 30 86

## Géotechnique

DE CERENVILLE GÉOTECHNIQUE SA,  
1204 Ecublens  
Tél. 021/691 24 91, fax 021/691 24 96

## Gestion des temps du personnel – Horloges industrielles – Sonorisation

J. BOSSHARD SA, 1052 Le Mont-sur-Lausanne  
Tél. 021/653 21 47, fax 021/653 12 59

## Hydrodémolition

HUBERT ETTER & FILS, 1628 Vuadens/FR  
Tél. 029/29 593, fax 029/24 461

## Installations sanitaires

GEBERIT AG  
Schachenstrasse 77, 8640 Rapperswil /Jona  
Tél. 055/21 61 11, fax 055/28 42 69

## Installations solaires

TECHNIQUES ÉNERGÉTIQUES MUNTWYLER SA  
Energie photovoltaïque – Infrastructures pour véhicules électriques  
Märitgasse 1, 3052 Zollikofen

## Jardins (extensifs) en toiture

FRIG FRANK ISOLATIONS SA, 8004 Zurich  
Tél. 01/242 73 39

## Lames de boiseries – Parquets

BOISSEC SA, 1030 Bussigny  
Tél. 021/702 29 85, fax 021/701 34 62

## Livres

PAYOT LIBRAIRIE,  
Lausanne Pépînet  
Tél. 021/341 33 31, fax 021/341 33 45  
Genève Chantepoulet  
Tél. 022/731 89 50, fax 022/738 48 03

## Logiciels professionnels de gestion pour architectes

LOGISOFT DIFFUSION SA, 1030 Bussigny  
Tél. 021/701 50 33, fax 021/701 02 61

## Luminaires – Systèmes d'éclairage

U.S.W. INTERIOR LIGHT, 1769 Givisiez/FR  
Tél. 037/26 67 22, fax 037/26 67 21

## Madriers isolants YSOX – Bois – Lamellés-collés

SAMVAZ BOIS SA, 1618 Châtel-Saint-Denis  
Tél. 021/948 94 41, fax 021/948 83 41

## Marquage des routes – Signalisation routière

PLASTILINE SA, 1004 Lausanne  
Tél. 021/25 25 24, fax 021/24 44 18  
PLASTILINE-VAL SA, 3930 Viège  
Tél. 028/46 56 36, fax 028/46 56 37

## Maquettes d'architecture

PIRALLI PLAFOND STAFF SA, 1800 Vevey  
Tél. 021/921 18 31, fax 021/922 67 68

## Matériel pour tunnels – Grenailage de sol

NIMECA TRADE SA  
Chemin du Coteau 3, 1024 Ecublens  
Tél. 021/691 53 53, fax 021/691 93 09

## Microtunnels – Forages – Pousse-tubes

REYMOND SA  
Route de Champ-Colin 2, 1260 Nyon  
Tél. 022/361 47 31, fax 022/361 68 82

## Palans électriques – Ponts roulants

BURRI SA  
Chemin de la Meunière 12, 1000 Lausanne 16  
Tél. 021/24 45 33, fax 021/24 18 69

## Pieux-Essais

DE CERENVILLE GÉOTECHNIQUE SA,  
1204 Ecublens  
Tél. 021/691 24 91, fax 021/691 24 96

## Plafonds tendus

BARRISOL SA, 1037 Etagnières/VD  
Tél. 021/731 43 35, fax 021/732 10 69

## Portes industrielles

KEMPF PORTES INDUSTRIELLES SA,  
1052 Le Mont-sur-Lausanne  
Tél. 021/653 74 24/25, fax 021/653 74 34

## Préfabrication sanitaire

ÉLÉMENTS SANITAIRES SA  
1029 Villars-Sainte-Croix  
Châssis, écoulements, câbles Raychem, tubes et raccord PPR  
Tél. 021/635 83 02

## Protection acoustique et technique des vibrations

AIR – LOC SCHREPFER SA  
Eigenheimstrasse 22, 8700 Küsnacht  
Tél. 01/929 22 66, fax 01/929 22 52

## Recyclage cartouches toner pour imprimantes/photocopieuses

MARIOCAR, 1868 Collombey/VS  
Tél. 025/71 49 71, fax 025/71 49 71

## Scierie – Parqueterie – Revêtements de sols

MENÉTREY LAUSANNE SA  
1052 Le Mont-sur-Lausanne  
Tél. 021/652 51 18, fax 021/653 59 24

## Travaux sous-marins et hydrauliques

TSM PERROTTET SA, 1786 Sugiez  
Surveillance – Expertises,  
1586 Vallamand-Dessus  
Tél. 037/77 13 46, fax 037/77 33 54

## Travaux spéciaux du génie civil

ISR INJECTOBOHR SA PENTHAZ  
Sondages, injection, jetting, pieux, etc.  
Tél. 021/861 33 65, fax 021/861 38 36

## Vérandas/Jardins d'hiver

METALTEC CONSTRUCTION SA  
1312 Eclépens  
Tél. 021/866 65 37, fax 021/866 66 32

## Vibrations / Mesures

AIR – LOC SCHREPFER SA  
Eigenheimstrasse 22, 8700 Küsnacht  
Tél. 01/929 22 66, fax 01/929 22 52

**Vous aussi  
participez  
à notre  
rubrique  
*Qui fait quoi?***

## Dans chaque édition

Pendant une année  
ou pendant six mois

## Appelez:

IVA SA,  
Pré-du-Marché 23  
1004 Lausanne,  
téléphone 021/37 72 72

**Nous vous  
renseignerons  
volontiers**





# BENTCLAY SA VOLCLAY

CH- 1023 Crissier

Tél. 021/ 635 77 22

Fax 021/ 6 357 726

EN VENTE CHEZ  
VOTRE MARCHAND  
DE MATERIAUX

## PANNEAUX VOLCLAY

### Description et fonctionnement

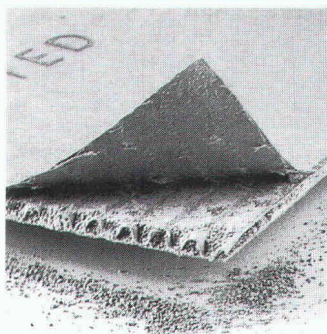
La bentonite de sodium naturelle, constituant actif du procédé VOLCLAY, est conditionnée à l'intérieur de panneaux ou tubes biodégradables ayant pour seul objet de maintenir le revêtement d'étanchéité au contact des ouvrages à protéger, préalablement à l'exécution des remblais.

Au contact des eaux souterraines, la bentonite de sodium naturelle utilisée dans les panneaux VOLCLAY possède la propriété de gonfler de 15 fois son volume (gonflement libre).

Sous une pression convenable, entre béton et remblais compactés, la bentonite de sodium naturelle possède la propriété de former un gel dense et imperméable, adhérent aux supports.

Le comportement plastique du gel ainsi formé confère au système d'étanchéité VOLCLAY des propriétés exceptionnelles d'adaptation aux mouvements des supports et de colmatage des fissures de retrait des bétons.

Ce gel protège les ouvrages enterrés contre toute pénétration des eaux souterraines.



### AUTOCICATRISANT

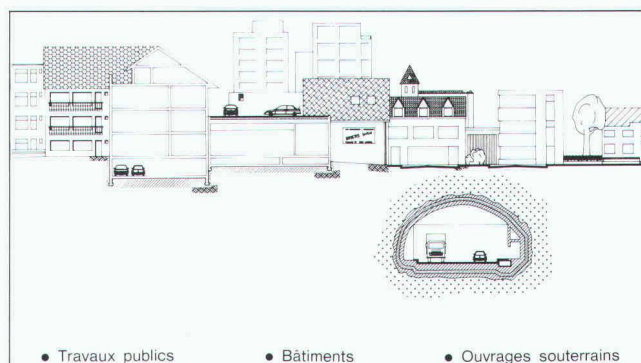
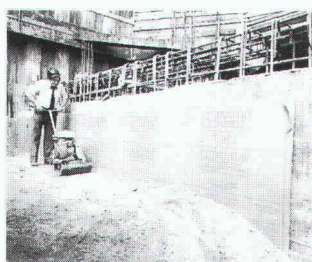
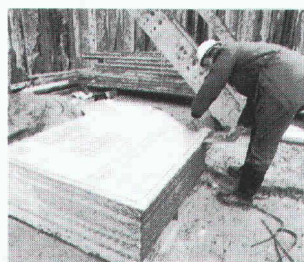
Contrairement aux matériaux d'étanchéité traditionnels, les revêtements VOLCLAY peuvent être fixés au moyen de clous, lesquels sont auto-étanchés par la bentonite de sodium naturelle.

Les impacts ponctuels, de même que les coupures accidentelles ne sont pas susceptibles d'être à l'origine de défauts d'étanchéité.



Le panneau VOLCLAY est coupé et traversé par une lame de couteau en plusieurs endroits.

Au contact de l'eau, la bentonite de sodium naturelle VOLCLAY gonfle et étanche les ouvertures en moins de 1 minute.



B4725

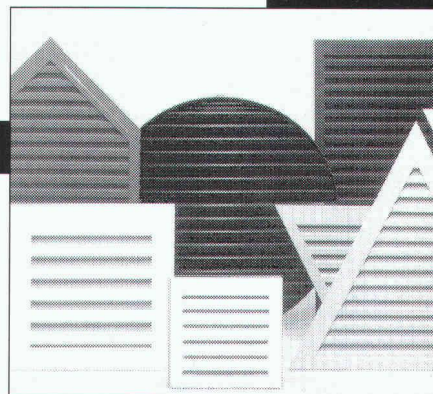
B4744

## RENSON

INNOVATION IN VENTILATION

### GRILLES Alu

**toutes formes  
toutes couleurs**



**Mofor** SFS

1530 Payerne,  
1228 Plan-les-Ouates

Tél. 037-62 11 11  
Tél. 022-794 34 24

Fax 037-61 30 74  
Fax 022-794 41 80



Die BG Bonnard & Gardel AG ist eine multi-disziplinäre Ingenieurunternehmung mit Niederlassungen in der Westschweiz und im Kanton Bern.

Unsere Gesellschaft in Bern ist erfolgreich tätig auf dem Gebiet der

## Abwasserentsorgung

Um dem wachsenden Auftragsvolumen gerecht zu werden, wollen wir uns in dieser Sparte verstärken. Wir suchen deshalb einen / eine

## Ingenieur / in ETH

Sie haben einige Jahre Berufserfahrung und konnten Ihre Theoriekenntnisse bei ARA-Ausbauprojekten umsetzen. Umfassende Beraterstätigkeit, Führungsaufgaben und Weiterbildung machen Ihnen Spass. Sie sind neugierig, einsatzfreudig und initiativ.

Suchen Sie eine neue Herausforderung ? Bei uns werden Sie sie finden !

Nähere Auskünfte über unsere entwicklungsfähige Kaderstelle mit aussergewöhnlichen Anstellungsbedingungen erteilen Ihnen gerne J. von Aarburg oder O. Chaix. Wir freuen uns auf Ihren Anruf oder Ihre schriftliche Bewerbung. Tel. 031 / 26 18 28

### BONNARD & GARDEL

Ingenieure und Berater (Bem) AG  
Könizstrasse 25, 3000 Bern 21



### **BENOIT STEMPEL** •BUREAU D'INGENIEURS •INGENIEURBÜRO

- Imaginatif
- rigoureux
- expérience de 3 ans minimum dans les structures
- dynamique
- langues: français/allemand ou l'inverse

c'est le profil de l'

## ingénieur civil EPF/ETS

que nous cherchons pour s'occuper de projets (de moyenne et grande importance) de structure et de génie civil. Vous serez intégré dans une équipe d'une dizaine de collaborateurs travaillant avec des moyens informatiques performants (CIED – CAD Intergraph).

Les offres sont à adresser:

Benôit Stempfeler, Bureau d'ingénieurs civils EPF/SIA,  
route du Levant 8, case postale 283, 1709 Fribourg 9.

## SA de la maison SIA, Zurich

### Convocation

à la **26<sup>e</sup> assemblée générale ordinaire** des actionnaires **le mercredi 16 juin 1993** à l'Hôtel Baur au Lac, «Petit Palais», Talstrasse 1, Zurich 1.

Dès 11 h Remise des cartes de vote, *apéro*

### 12 h Assemblée générale

Ordre du jour:

1. Rapport d'activité 1992
2. Comptes 1992 et rapport de l'organe de révision
3. Décision sur la répartition du bénéfice
4. Décharge de l'administration
5. Election de l'organe de révision
6. Divers

Après l'assemblée, les actionnaires sont invités à une promenade en bateau avec collation sur le lac de Zurich. Le retour est prévu à 15 h 30.

Les actionnaires peuvent prendre connaissance du rapport d'activité, du bilan et du rapport de l'organe de révision déposés au secrétariat de la maison SIA, Genferstrasse 6, 8027 Zurich. Les cartes de vote peuvent être retirées au secrétariat jusqu'au 15 juin 1993 à 17 heures, ou le jour de l'assemblée dès 11 heures à l'Hôtel Baur au Lac. Il n'est possible de se faire représenter que par un autre actionnaire moyennant procuration écrite.

Zurich, le 4 mai 1993

Le Conseil d'administration

Régie des annonces: IVA...



**L'information**

est également présente  
dans les annonces de  
la revue "Ingénieurs et  
architectes suisses",  
c'est pourquoi elles  
sont lues.

Profitez-en pour mieux faire connaître vos produits!





## **Le nouveau Traceur-Imprimante laser Xerox 8812. Un seul périphérique pour tracer et imprimer.**

Les systèmes CAO vous permettent de créer et réaliser des dessins parfaits. Mais dès qu'il s'agit d'associer vos créations à du texte, le manque de coordination entre ordinateurs, imprimantes et traceurs crée souvent des problèmes. Le **Xerox 8812**, le traceur qui imprime, se charge d'éliminer tous ces aléas de coordination entre les différents services d'édition. Il restitue parfaitement vos graphiques et textes et garantit la compilation facile de documents complets. Parce qu'il propose en standard tous

les formats CAO (HPGL, HPGL/2, C906/907, Raster pur 100, 200 et 400 ppp) ainsi que le langage PostScript™ Adobe niveau 2, le **Xerox 8812** est la solution pour toutes vos éditions en Publication Industrielle Assistée par Ordinateur en A4 et en A3.

Et comme tous nos équipements, le **Xerox 8812** est doté de notre Garantie de Satisfaction Totale d'une durée de 3 ans. Pour de plus amples informations, contactez votre distributeur Xerox Engineering Systems ou renvoyez-nous le coupon ci-contre.

Xerox Engineering Systems SA  
Rue du Prê-Bouvier 27  
1217 Meyrin-Genève, Suisse  
Tel: (022) 785 19 90  
Fax: (022) 785 19 72



(Société)

(Nom)

(Adresse)

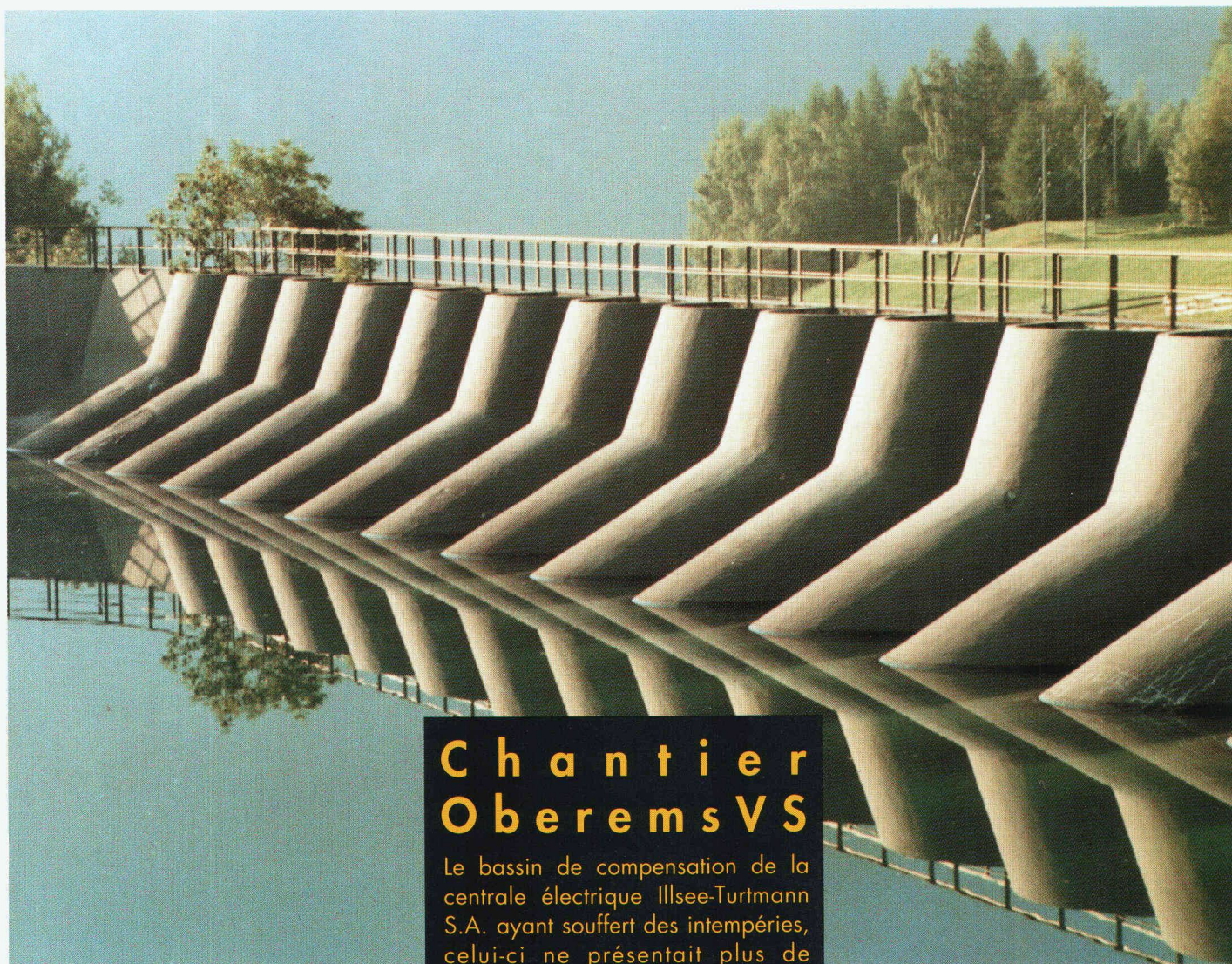
(Code Postal)

(N° de tél)

B4755

**Xerox Engineering Systems**  
The Engineering Document Company





## Chantier Oberems VS

Le bassin de compensation de la centrale électrique Illsee-Turtmann S.A. ayant souffert des intempéries, celui-ci ne présentait plus de caractéristiques d'étanchéité suffisantes. Afin d'y remédier, Sika Travaux a traité toutes les surfaces de béton extérieures et intérieures en protégeant les armatures avec du Sikatop Armatec 110 EpoCem puis en recouvrant l'ensemble avec une gunite améliorée par un adjuvant à base de fumée de silice type Sikacrète-PP1. Ce procédé est garant d'une protection durable face au climat alpin.

B 4489