

**Zeitschrift:** Ingénieurs et architectes suisses  
**Band:** 119 (1993)  
**Heft:** 12

## Werbung

### Nutzungsbedingungen

Die ETH-Bibliothek ist die Anbieterin der digitalisierten Zeitschriften auf E-Periodica. Sie besitzt keine Urheberrechte an den Zeitschriften und ist nicht verantwortlich für deren Inhalte. Die Rechte liegen in der Regel bei den Herausgebern beziehungsweise den externen Rechteinhabern. Das Veröffentlichen von Bildern in Print- und Online-Publikationen sowie auf Social Media-Kanälen oder Webseiten ist nur mit vorheriger Genehmigung der Rechteinhaber erlaubt. [Mehr erfahren](#)

### Conditions d'utilisation

L'ETH Library est le fournisseur des revues numérisées. Elle ne détient aucun droit d'auteur sur les revues et n'est pas responsable de leur contenu. En règle générale, les droits sont détenus par les éditeurs ou les détenteurs de droits externes. La reproduction d'images dans des publications imprimées ou en ligne ainsi que sur des canaux de médias sociaux ou des sites web n'est autorisée qu'avec l'accord préalable des détenteurs des droits. [En savoir plus](#)

### Terms of use

The ETH Library is the provider of the digitised journals. It does not own any copyrights to the journals and is not responsible for their content. The rights usually lie with the publishers or the external rights holders. Publishing images in print and online publications, as well as on social media channels or websites, is only permitted with the prior consent of the rights holders. [Find out more](#)

**Download PDF:** 17.01.2026

**ETH-Bibliothek Zürich, E-Periodica, <https://www.e-periodica.ch>**

# La pompe à chaleur qui utilise l'énergie renouvelable de l'environnement.

Les propriétaires d'immeuble sont de plus en plus nombreux à renoncer à se chauffer avec des combustibles fossiles. Ils choisissent un système de chauffage aux avantages écologiques indubitables: la pompe à chaleur. Elle ne recourt à une énergie fossile que pour son actionnement, à peine 1/3 de la chaleur totale. C'est dans l'air, dans la terre et dans l'eau qu'elle prélève le restant. Quoi de plus normal que la Confédération soit prête à payer jusqu'à Fr. 4 800.- par installation de pompe à chaleur.

## Intéressé(e)?

Consultez la nouvelle brochure.

**2000**

**Energie 2000 – le programme du Département fédéral des transports, des communications et de l'énergie: la nouvelle politique énergétique pour un développement durable.**

Avec les centrales suisses d'électricité, le groupement pompes à chaleur (AWP) et les professionnels de l'installation.

Envoyer le coupon à: Energie 2000, Informations pompes à chaleur, c/o INFOENERGIE, 2013 Colombier

Veuillez m'envoyer la nouvelle brochure sur le chauffage écologique avec pompe à chaleur.

Nom .....

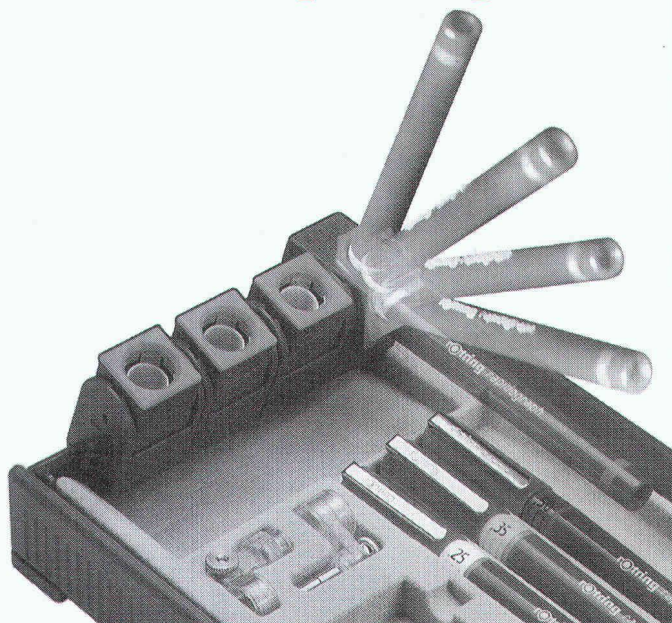
Prénom .....

Rue .....

NPA/localité .....

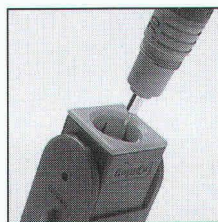
31

# rotring pen-station: vos stylos à encre de Chine toujours prêts!



B4754

Rangés dans le nouveau dépôt de stylos pen-station, vos rapidograph seront toujours prêts à l'emploi.



La valse des capuchons n'est plus de mise: à la pause, engagez doucement vos rapidograph dans le carquois de la nouvelle rotring pen-station où ils demeureront à l'abri de l'air, donc toujours fin prêts, même après des jours. Vos rapidograph y seront toujours dans la position idéale, horizontale au repos et automatiquement dans l'inclinaison optimale pour vous faciliter le travail: un gain de temps appréciable quand tout presse!

La rotring pen-station est livrable en jeux de 3, 4 ou 8 stylos à encre de Chine rapidograph.

## Maintenant

chez votre fournisseur de matériel de dessin (jusqu'à épuisement): jeu de 4 rapidograph 0,25 – 0,35 – 0,5 – 0,7 mm avec pen-station, articulation et attache-compas, **au prix de lancement de fr. 125.-** (au lieu de fr. 156.-).

**rotring**

rotring (Suisse) SA, Case postale, 8953 Dietikon  
Téléfax 01 / 741 28 00

**BON**

pour un jeu de 4 rapidograph 155 7432 avec pen-station  
au prix de lancement  
de fr. 125.-  
(au lieu de 156.-).

Echangeable chez  
votre marchand  
spécialisé  
en fournitures  
de dessin

Prénom .....

Nom .....

Entreprise .....

Adresse .....

NP, localité .....



# Essais sur béton

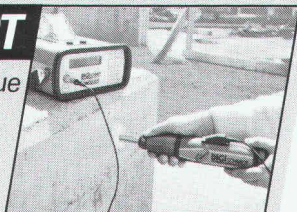
## PROFOMETER 3

Détecteur d'armatures



## DIGI SCHMIDT

Scléromètre électronique



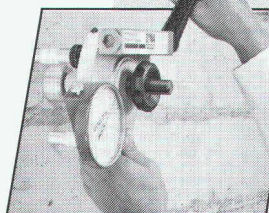
## SCHMIDT

Scléromètre à béton



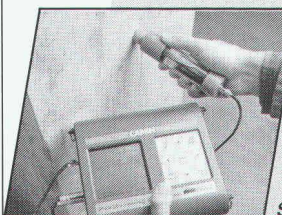
## DYNA

Appareil d'adhérence



## CANIN

Appareil d'analyse de corrosion



**Garantie**  
haute qualité  
service performant

B4672

**proceq**

PROCEQ SA Tel. 01/383 78 00  
Riesbachstrasse 57 Fax 01/383 99 14  
CH-8034 Zürich Telex 817 118 prch



Veuillez nous envoyer des documentations sur:

Adresse:

- ☐ DYNA  
☐ CANIN  
☐ SCHMIDT  
☐ PROFOMETER 3

# Contrôle d'ouvrages

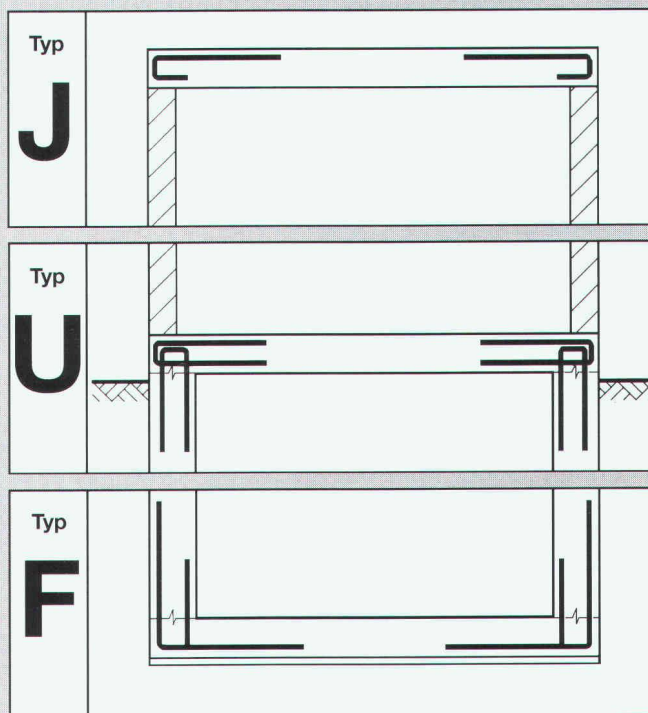
# L'armature rationnelle



# EGCOTEC

## FUJ Formes de base

Treillis d'armatures préfabriqués en 3 mètres



► Fini la pose compliquée!  
Posez vous-même en 2 minutes 1 treillis EGCOTEC qui vous garanti qualité et sécurité d'exécution.

► Vous devez gagner en temps d'exécution. EGCOTEC réduit les délais de pose et les rend flexibles!

► FUJ Formes de base en stock chez:

Davum Construction SA, Crissier  
Braillard Fer, Moudon  
Schmutz SA, Orbe  
Commerce de Fer, Romont

► Conseils techniques et vente auprès de nos stockistes ou chez:

**EGCO SA**  
Les Placettes  
1696 Vuisternens-en-Ogoz  
Téléphone 037 / 31 30 12  
Téléfax 037 / 31 30 50

# EGCO®

B4765

**Rationalisation de la construction**

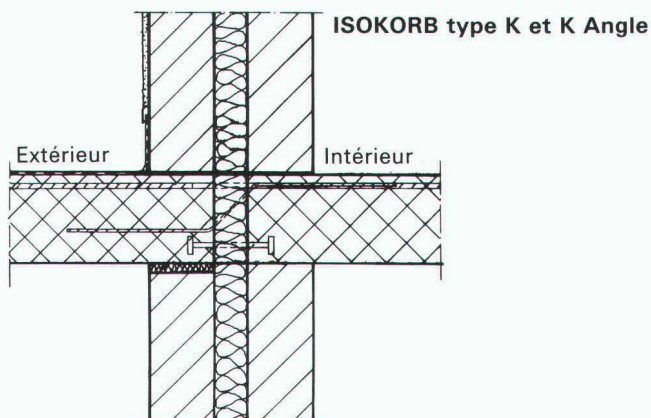
**Demandez notre documentation détaillée**

Hubacher  
Santen



# schöck schöck

Demandez notre nouvelle documentation



## Solution au problème n° 1

Armatures de raccords pour toutes dalles en porte-à-faux pour la reprise des moments et des efforts tranchants. Appuis de compression en aciers raffinés, pour constructions à un mur ou à double mur, pour dalle/balcon de même épaisseur ou pour dalle/balcon d'épaisseur variable.

# schöck

des idées  
pour  
construire

Schöck-Bauteile  
Industrie Pilatusstrasse  
5630 Muri

Tél. 057/44 55 44, fax 057/44 47 85

Notre département technique résout vos problèmes individuellement sur demande

B 2980

Réfection béton  
Assainissement parkings  
Renforcement de structures

*votre partenaire spécialisé*



**Biollay**

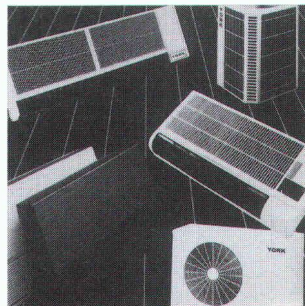
Travaux spéciaux  
BIOLLAY SA

Lausanne  
Tél. 021/691 91 07  
Fax 021/691 91 09

Genève  
022/344 22 02  
022/344 71 75

Massongex  
025/71 85 41  
025/71 92 08

B 4152



B 4728

**YORK** Climatisation individuelle  
silencieuse — économe — propre

Les climatiseurs individuels York  
silencieux, confortables, esthétiques  
et réglables à distance.

Demandez sans tarder notre  
documentation détaillée, afin de vous  
prémunir à temps des chaleurs estivales.

**YORK** Schweiz

Grindelstrasse 19 Tél. 01/836 70 11  
8303 Bassersdorf Fax 01/836 97 80

**YORK** Suisse

2, chemin de la Gravière Tél. 021/25 00 15  
1008 Lausanne-Prilly Fax 021/24 07 02

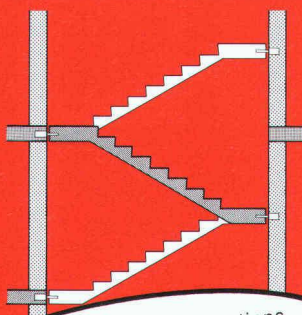
# STAISIL®

Goujon à isolation contre  
le bruit de chocs. A haute  
capacité de charge et à  
l'épreuve de la corrosion.

**PFLÜGER + PARTNER AG**

Produits inoxydables pour l'industrie de la construction

Kirchlindachstrasse 98 CH-3052 Zollikofen  
Téléphone 031 911 62 12 Fax 031 911 52 87



Vous vous posez des questions  
sur la transmission des charges et la  
corrosion, nous vous répondons.



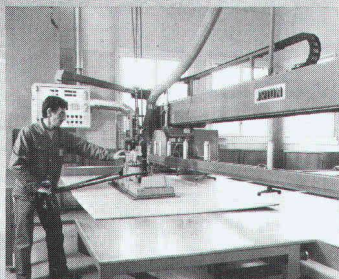
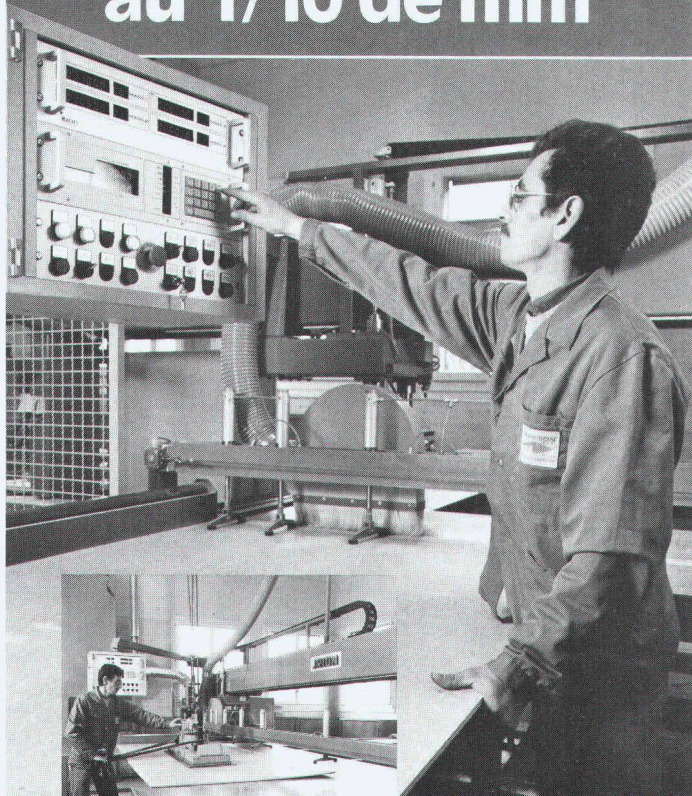
B 4760



# Éternit

## Dorénavant

## au 1/10 de mm



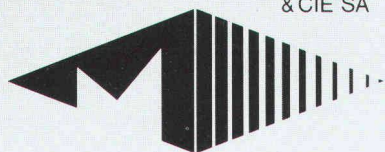
B 3711

C'est en effet la précision extraordinaire que nous pouvons vous offrir avec notre nouvelle installation de coupe (trait de coupe au laser).

La commande numérique est capable d'enregistrer plus de 200 mesures, ce qui en fait un outil de travail performant et fiable. Ainsi vos commandes sont traitées dans des délais encore plus brefs.

De plus, notre nouveau dépôt avec la gamme complète du programme ETERNIT permet d'éviter toute rupture de stock. Et avec la collaboration de spécialistes très qualifiés en la matière, nous sommes en mesure de fournir des prestations encore supérieures.

**MASSON**  
& CIE SA



Matériaux de construction

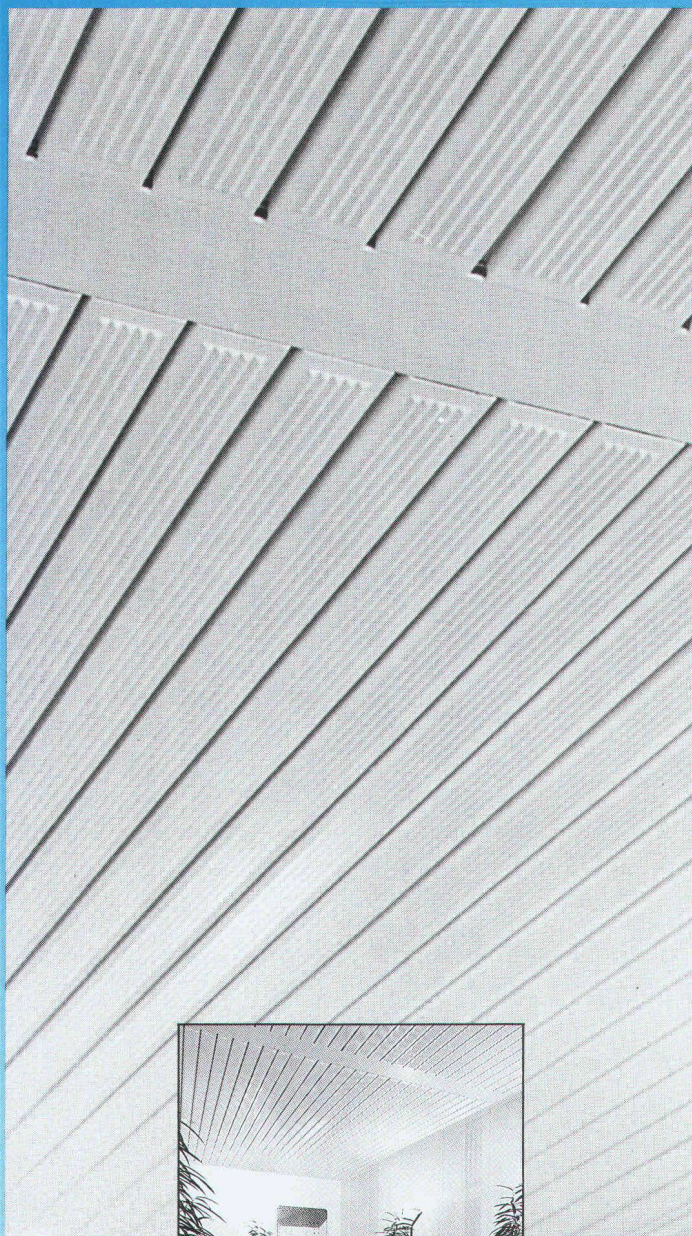
Ch. du Silo . 1020 Renens

Tél. (021) 634 06 12 - Fax (021) 634 06 87

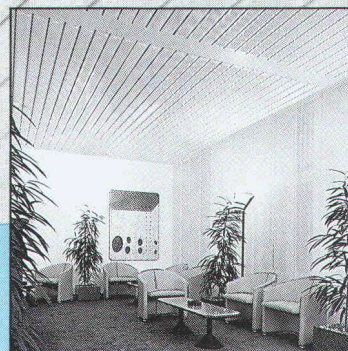
Bureaux et dépôts ouverts le samedi matin

**Des idées d'avance  
dans les matériaux de construction**

## Nouveau chez HESCO: le plafond rafraîchissant RED



B 4756



Le système de climatisation **RED = Rafrâichissement Ergo Dynamique**, apport à l'usager un grand bien-être, permet à l'architecte de faire preuve de créativité et offre au concepteur un système de plafond rafraîchissant largement éprouvé et économe en énergie.

**Planifier avec RED – planifier avec HESCO**

et demandez aujourd'hui encore la documentation.



**HESCO**

**Hesco Pilgersteg AG**

8630 Rüti/ZH

Tél. 055/33 71 11

Fax 055/33 73 10

## Le chemin de l'air



# Le nouveau HP DesignJet 650C: ses performances records vous donnent l'avantage.

IMPULS / SAATCHI & SAATCHI

B 4757

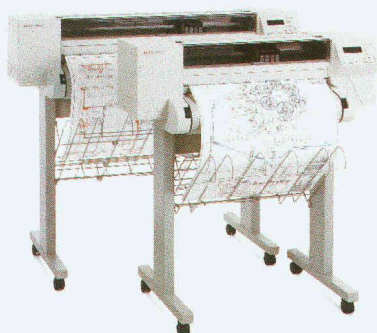


Le nouveau traceur HP DesignJet 650C possède un atout majeur pour vous permettre de devancer la concurrence: sa rapidité. Il est six fois plus rapide que les traceurs noir et blanc et quatre fois plus que les modèles couleur. Un nouveau record du monde.

Ce gain de vitesse ne se fait pas au détriment de la qualité. Bien au contraire! Les dessins et les caractères édités par le HP DesignJet 650C sont d'une clarté et d'une précision jamais vues. L'impression présente une

résolution de 600 ppp en noir et blanc et de 300 ppp en couleur.

Vous avez le choix entre deux modèles selon le format du papier utilisé: le premier pour du A1 et l'autre pour du A0.



Ce n'est pas tout! Le prix de ce DesignJet 650C est inversement proportionnel à ses performances – il ne coûte pas plus cher qu'un bon traceur à plume.

N'attendez pas et courez chez votre revendeur HP.

Le nouveau HP DesignJet 650C.

 **HEWLETT  
PACKARD**



# Tuyaux en béton



B 4751

## Le tuyau en béton: naturel par essence

Issu de matières premières indigènes, naturelles – sable, gravier, calcaire, marne –, le tuyau en béton est écologique par essence.

Sa production n'occasionne pas de nuisances et son élimination, au terme de sa longue vie, se fait tout simplement par retour à la nature ou par recyclage dans des matériaux de construction.

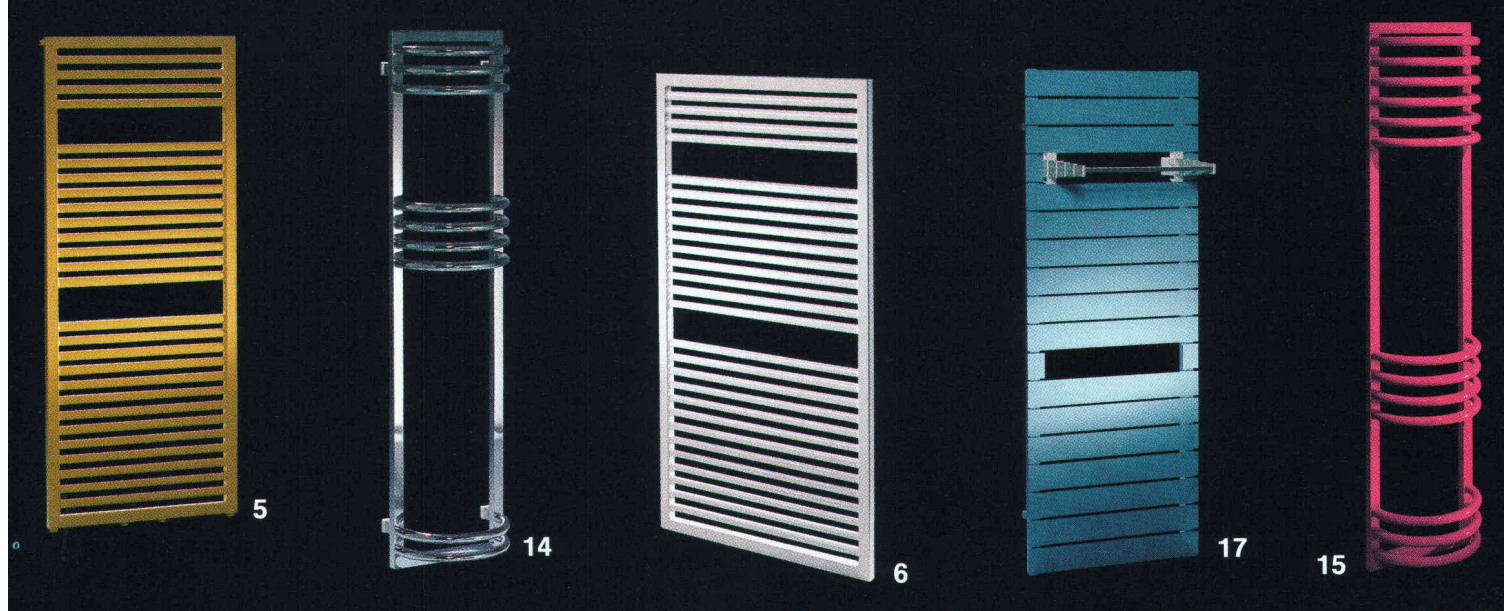
Nous vous communiquerons avec plaisir l'adresse du fournisseur le plus proche.



# Béton

Tout dépend de ce qu'on en fait



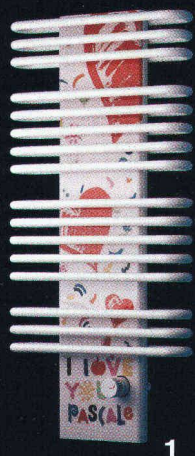


# CHAUDEMENT RECOMMAN

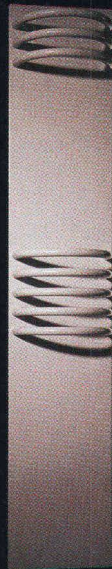
20

Leader en Europe dans le domaine des corps de chauffe à la carte, Zehnder-Runtal offre la palette la plus étendue de radiateurs de salles de bains sortant des sentiers battus. Leur élégance leur permet d'ailleurs de quitter leur domaine de prédilection pour réchauffer des entrées, des cuisines, des saunas, ou toute autre pièce. Tous sont disponibles en plusieurs dimensions et dans une infinité de couleurs. Plusieurs d'entre eux peuvent être reliés au chauffage central ou à l'électricité. Zehnder *arcus*®, avec ses sept motifs au choix, a même le pouvoir de réveiller la fibre artistique de certains!





1



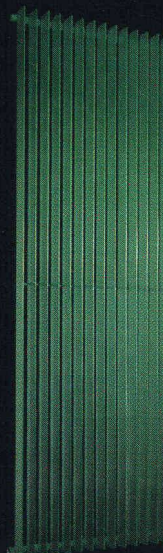
9



18



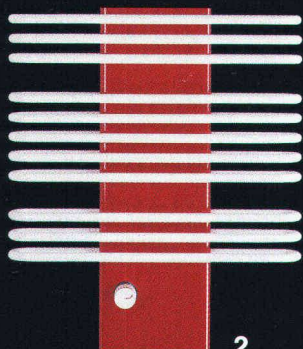
20



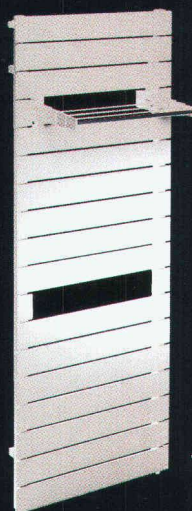
22

# ÉS PAR ZEHNDER-RUNTAL!

1 - 4 Zehnder arcus<sup>®</sup>\*, 5 - 8 universal, 9 - 12 sculptur\*, 13 - 15 art deco\*, 16 - 19 BX/EX, 20 FAIN, 21 - 23 RX.



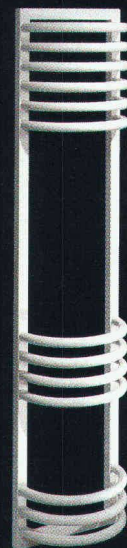
2



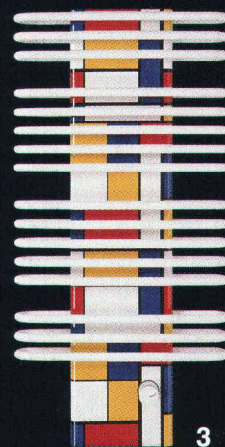
16



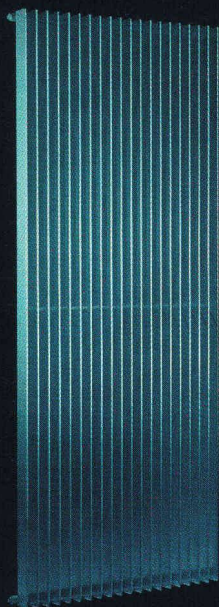
21



13



3



23

Veuillez me faire parvenir votre prospectus sur les radiateurs de salles de bains, ainsi que la documentation détaillée sur le ou les modèles suivants:

No du modèle

Nom/Prénom

Rue

NPA/Localité

IAS



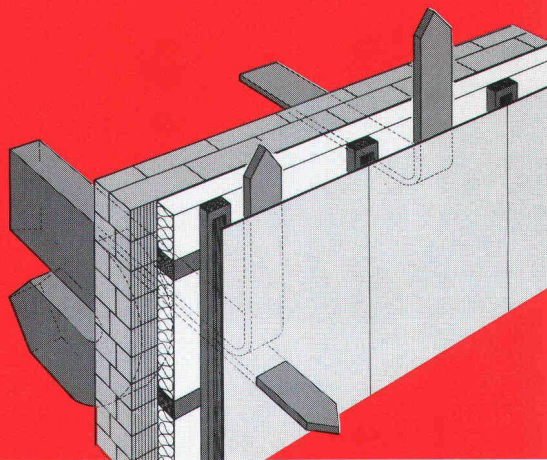
CORPS DE CHAUFFE  
D E S I G N  
S U R M E S U R E

Zehnder-Runtal SA, Oberfeldstrasse 345, 5722 Gränichen, tél. 064/33 51 51, fax 064/33 53 06.



# Façades ventilées – succès sur trois plans:

## 1. physique du bâtiment



## 2. énergie



## 3. esthétique



En Suisse, les façades ventilées connaissent un succès toujours grandissant. Les raisons sont nombreuses, les trois principales étant la qualité incontestée sur le plan de la salubrité, des économies d'énergie non négligeables, et une esthétique assurée. Une maison à façades ventilées est loin d'être «prise dans un étau»: elle respire, elle évacue l'humidité vers l'extérieur et l'empêche de circuler en sens contraire. En un mot, elle est construite sagement sur le plan physique et agréable à vivre pour ceux qui y résident ou y travaillent. Si l'aspect économique des façades ventilées n'est pas évident lors du décompte final des travaux, il le devient à moyen et long terme. En effet, les futures économies d'énergie sont appréciables, les coûts élevés de maintenance et de réparation deviennent aléatoires, la construction reste en parfait état. L'esthétique, troisième qualité importante, réjouit les maîtres d'œuvre, mais tout particulièrement les architectes et le plus large public, à savoir les habitants, le voisinage.

Car les différents systèmes de façades ventilées offrent de multiples possibilités configuratives (matériel, couleur, structures) permettant de réaliser pratiquement tous les genres jusqu'aux designs les plus modernes, tant en matière d'assainissement de bâtiments anciens que de conception de nouvelles constructions.

Nous autres de l'APSFV, Association professionnelle suisse pour façades ventilées, nous engageons en matière de promotion, établissons des normes et éditons des recommandations. Vous désirez en savoir davantage sur les multiples possibilités des façades ventilées ? Envoyez-nous simplement votre carte de visite ou appelez-nous au 077/77 51 27. Nous vous conseillerons avec grand plaisir.

APSFV ASSOCIATION PROFESSIONNELLE SUISSE POUR DES FAÇADES VENTILÉES  
Buckhauserstrasse 5, 8048 Zürich

SFHF  
APSFV  
APSFV

