

Zeitschrift: Ingénieurs et architectes suisses
Band: 119 (1993)
Heft: 12

Sonstiges

Nutzungsbedingungen

Die ETH-Bibliothek ist die Anbieterin der digitalisierten Zeitschriften auf E-Periodica. Sie besitzt keine Urheberrechte an den Zeitschriften und ist nicht verantwortlich für deren Inhalte. Die Rechte liegen in der Regel bei den Herausgebern beziehungsweise den externen Rechteinhabern. Das Veröffentlichen von Bildern in Print- und Online-Publikationen sowie auf Social Media-Kanälen oder Webseiten ist nur mit vorheriger Genehmigung der Rechteinhaber erlaubt. [Mehr erfahren](#)

Conditions d'utilisation

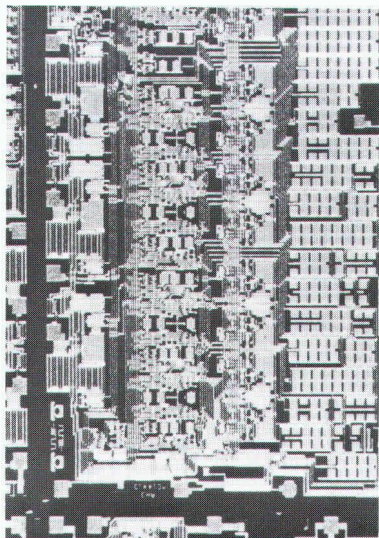
L'ETH Library est le fournisseur des revues numérisées. Elle ne détient aucun droit d'auteur sur les revues et n'est pas responsable de leur contenu. En règle générale, les droits sont détenus par les éditeurs ou les détenteurs de droits externes. La reproduction d'images dans des publications imprimées ou en ligne ainsi que sur des canaux de médias sociaux ou des sites web n'est autorisée qu'avec l'accord préalable des détenteurs des droits. [En savoir plus](#)

Terms of use

The ETH Library is the provider of the digitised journals. It does not own any copyrights to the journals and is not responsible for their content. The rights usually lie with the publishers or the external rights holders. Publishing images in print and online publications, as well as on social media channels or websites, is only permitted with the prior consent of the rights holders. [Find out more](#)

Download PDF: 11.01.2026

ETH-Bibliothek Zürich, E-Periodica, <https://www.e-periodica.ch>



Intelligence artificielle et systèmes experts

La très large diffusion des ordinateurs personnels et l'augmentation parallèle de leurs performances ont conduit à leur confier des tâches de plus en plus étendues. C'est ainsi qu'on leur demande de procéder à des analyses suivies de prises de décision.

Si l'on sait que l'opération élémentaire, à partir de laquelle s'enchaînent toutes les fonctions de l'ordinateur, consiste à répondre par oui ou par non, des explications supplémentaires s'imposent pour comprendre comment cet outil s'acquitte de ses nouvelles tâches.

Jean-Paul Dudt, dans un article dont la première partie paraît dans ce numéro, explique cette extension du rôle de l'ordinateur et illustre les notions d'intelligence artificielle et de systèmes experts par des exemples tirés de la géotechnique.

Photo IN-Press

Ingénieurs et architectes suisses

Bulletin technique de la Suisse romande

Revue fondée en 1875

Paraît tous les quinze jours

ISSN 0251-0979

Editeur: SEATU – Société des éditions des associations techniques universitaires

Organe des associations:

SIA Société suisse des ingénieurs et des architectes
A³E²PL Association amicale des anciens élèves de l'EPFL
GEP Groupes romands de l'EPFZ
ASIC Association suisse des ingénieurs-conseils

Est en outre représentée dans la SEATU:

FAS Fédération des architectes suisses

Rédaction: Rue de Bassenges 4 – 1024 Ecublens
 Tél. 021/693 20 98 – Téléfax 021/693 20 84
 CCP 10-5775-2 Lausanne

Rédacteur en chef: Jean-Pierre Weibel, ing. dipl. EPFZ/SIA

Rédacteurs: Pierre Boskovitz, ing. dipl.
 Sigfrido Lezzi, arch. dipl. EPFL/SIA

Secrétaire de rédaction: Maya Haus

Les manuscrits sont rendus selon accord préalable.

Toute reproduction du texte et des illustrations n'est autorisée qu'avec l'accord de la rédaction et l'indication de la source.

Impression: Imprimerie Bron SA, 1001 Lausanne
 Tél. 021/652 99 44

Régie des annonces: IVA SA de publicité internationale

| | |
|-------------------------|---------------------|
| Lausanne: | Zurich: |
| Rue du Pré-du-Marché 23 | Mühlebachstrasse 43 |
| 1004 Lausanne | 8032 Zurich |
| Tél. 021/37 72 72 | 01/251 24 50 |
| Fax 021/37 02 80 | 01/251 27 41 |

| Tarif | Suisse | Etranger |
|--------------------|-----------|-----------|
| Abonnement d'un an | Fr. 133.– | Fr. 144.– |
| Numéros isolés | Fr. 7.– | Fr. 8.50 |

Prix réduits pour étudiants et pour membres des associations GEP, ASIC, A³E²PL et UTS

Abonnement, vente au numéro et changement d'adresse chez l'imprimeur

Changement d'adresse pour membres SIA: Secrétariat général SIA, case postale, 8039 Zurich, tél. 01/283 15 15

Paraît chez le même éditeur:

Schweizer Ingenieur und Architekt

Rédaction: Rüdigerstrasse 11, case postale 630,
 8021 Zurich, tél. 01/201 55 36, fax 01/201 63 77

| Tarif | Suisse | Etranger |
|--------------------|--------------------------------|-----------|
| Abonnement d'un an | Fr. 206.– | Fr. 224.– |
| Numéros isolés | Fr. 8.– (frais de port en sus) | |

SIA: vente des normes et de la documentation:

- en français: Secrétariat SVIA, avenue Jomini 8,
 1001 Lausanne, tél. 021/36 34 21, fax 021/37 19 24
- en allemand/italien: Secrétariat général SIA,
 Selnaustrasse 16, 8039 Zurich, tél. 01/283 15 15, fax 01/201 63 35