

**Zeitschrift:** Ingénieurs et architectes suisses  
**Band:** 119 (1993)  
**Heft:** 11

## **Werbung**

### **Nutzungsbedingungen**

Die ETH-Bibliothek ist die Anbieterin der digitalisierten Zeitschriften auf E-Periodica. Sie besitzt keine Urheberrechte an den Zeitschriften und ist nicht verantwortlich für deren Inhalte. Die Rechte liegen in der Regel bei den Herausgebern beziehungsweise den externen Rechteinhabern. Das Veröffentlichen von Bildern in Print- und Online-Publikationen sowie auf Social Media-Kanälen oder Webseiten ist nur mit vorheriger Genehmigung der Rechteinhaber erlaubt. [Mehr erfahren](#)

### **Conditions d'utilisation**

L'ETH Library est le fournisseur des revues numérisées. Elle ne détient aucun droit d'auteur sur les revues et n'est pas responsable de leur contenu. En règle générale, les droits sont détenus par les éditeurs ou les détenteurs de droits externes. La reproduction d'images dans des publications imprimées ou en ligne ainsi que sur des canaux de médias sociaux ou des sites web n'est autorisée qu'avec l'accord préalable des détenteurs des droits. [En savoir plus](#)

### **Terms of use**

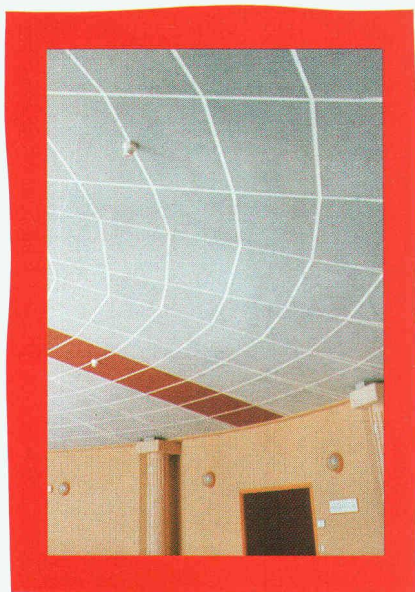
The ETH Library is the provider of the digitised journals. It does not own any copyrights to the journals and is not responsible for their content. The rights usually lie with the publishers or the external rights holders. Publishing images in print and online publications, as well as on social media channels or websites, is only permitted with the prior consent of the rights holders. [Find out more](#)

**Download PDF:** 14.01.2026

**ETH-Bibliothek Zürich, E-Periodica, <https://www.e-periodica.ch>**

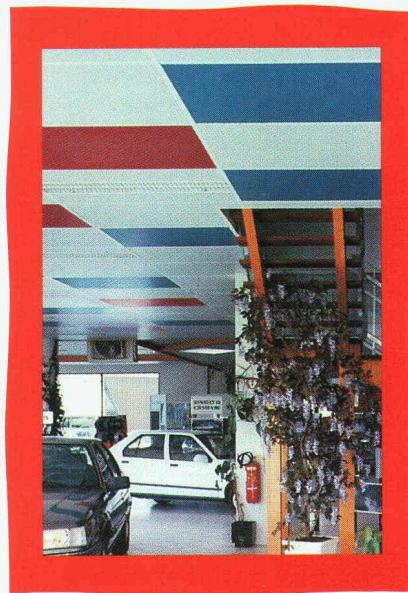
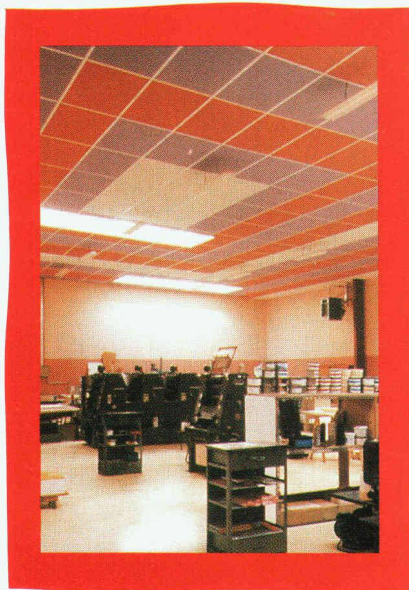
# L'ISOLATION EN COULEURS.

ISOVER propose plusieurs gammes de panneaux-plafonds en laine de roche qui allient raffinement esthétique et performances acoustiques. Ils sont destinés à l'absorption phonique dans les bureaux, commerces, locaux scolaires et salles polyvalentes.



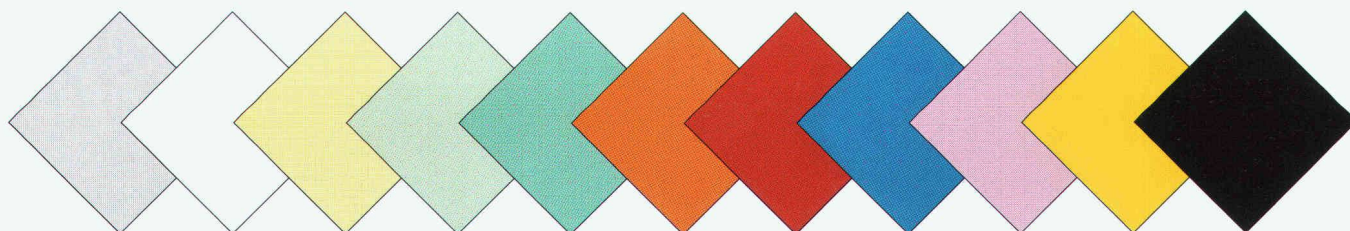
Revêtus d'un voile de verre de couleur, les panneaux-plafonds permettent de multiples effets décoratifs en tons classiques, pastel ou vifs. Leur face cachée est recouverte d'un voile de verre nature qui leur donne une excellente tenue.

Les panneaux-plafonds et sous-toitures industrielles sont mis en œuvre sous forme de plafonds suspendus à l'aide de profils apparents courants.



Les sous-toitures industrielles en laine de verre ou de roche, dotées d'un revêtement aluminium, assurent l'isolation thermique des toitures ventilées. Elles sont conçues pour les locaux industriels, commerciaux, entrepôts et halles d'exposition.

UNE VASTE PALETTE DE PANNEAUX-PLAFONDS  
ET DE SOUS-TOITURES INDUSTRIELLES.





# L'ENVIRONNEMENT À COEUR.

Les produits isolants d'ISOVER ménagent l'environnement à tous les stades du cycle de vie du produit.

Composée de produits naturels et de verre recyclé, la matière première est fondue dans un four électrique non polluant. Au cours du processus de fabrication, tous les éléments qui pourraient présenter une

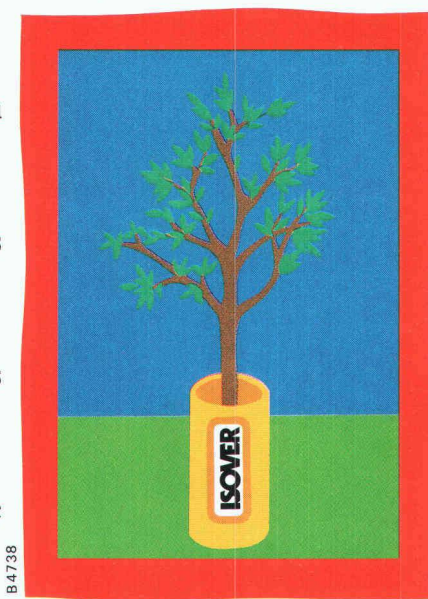
charge pour l'environnement, comme les eaux usées industrielles ou les poussières, sont efficacement filtrés. Et les déchets de produits en laine de verre

provenant des chantiers peuvent être recyclés. Dès que l'isolation est posée, les économies d'énergie réalisées

sont considérables. Du coup, les fumées nocives

qui émanent du chauffage domestique et provoquent l'effet de serre tant redouté sont en nette régression. Par ses produits de qualité, légers et effi-

caces, ISOVER apporte une contribution réelle à la protection de notre milieu et permet de transmettre une nature intacte aux générations futures.



B4738





# Pavés en béton

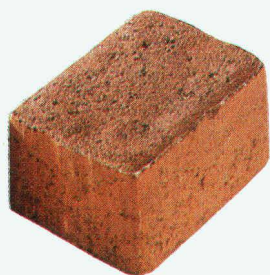


B 4750

**Les pavés en béton habillent le sol.**

Le pavement renaît! Ses ressources esthétiques donnent un nouvel élan à la créativité des urbanistes et des architectes: les rues, places et zones piétonnières de nos villes et villages se parent d'un habit dont les formes, les couleurs et les structures varient à l'infini. Et si le pavé met de l'ambiance dans la cité, il y ajoute aussi une note conviviale!

Sur simple requête nous vous communiquerons l'adresse du fournisseur le plus proche de votre entreprise.

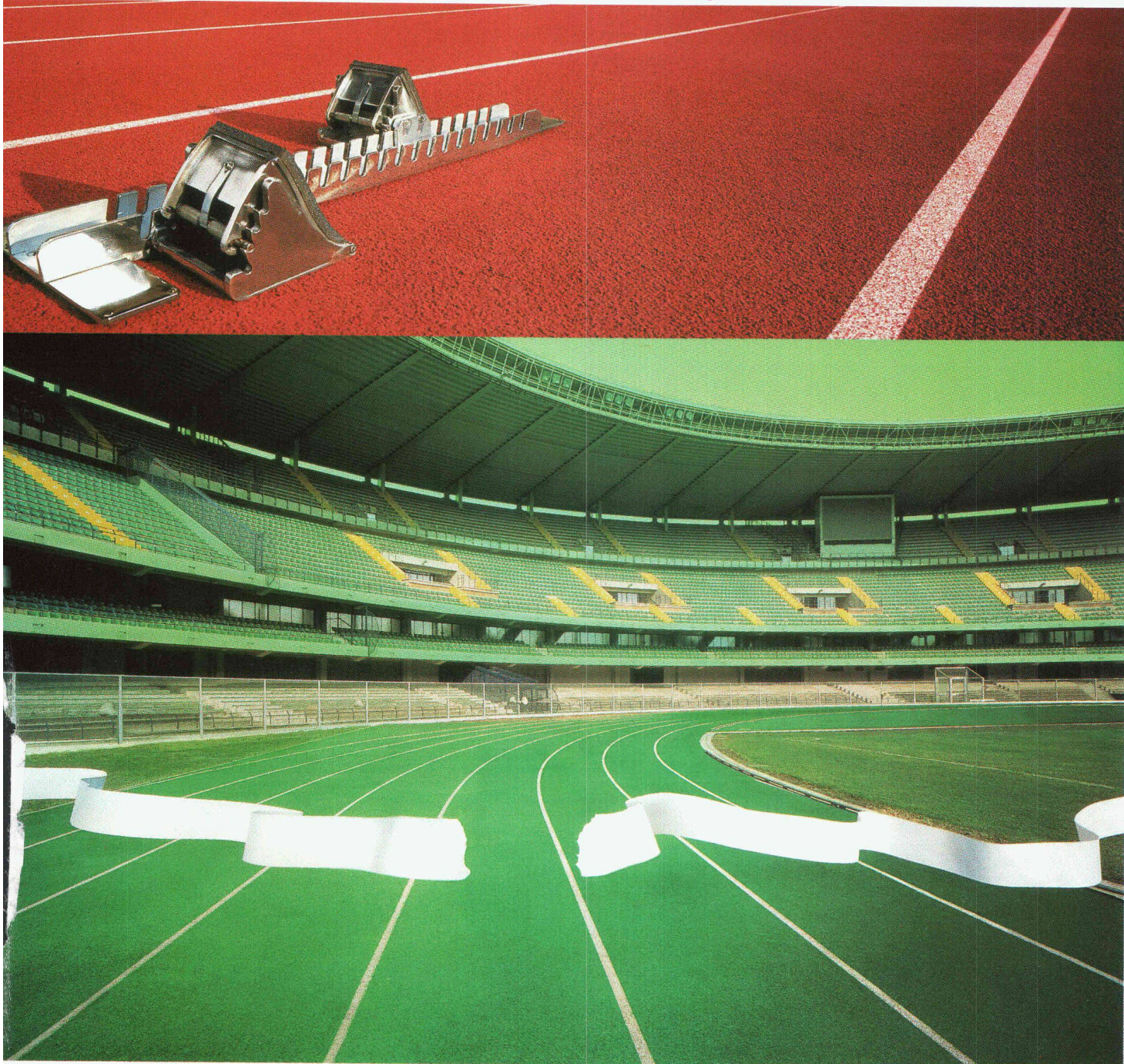


## Béton

Tout dépend de ce qu'on en fait



Dans la course aux nouveaux mandats,  
prenez une longueur d'avance avec les applications AEC  
sous UNIX® pour l'architecte et l'ingénieur civil.



IMPULS / SAATCHI & SAATCHI

## HP et sa longue expérience d'AEC sauront vous mener à la victoire.

B 4724

**La manière la plus rapide pour lancer vos projets sur le marché.**

Si vous voulez tirer au plus vite parti des possibilités de votre logiciel AEC, rien ne vaut les stations de travail HP.

Et pour cause: le logiciel AEC a été principalement développé sur la plateforme HP, afin d'être utilisé sur les systèmes UNIX.

L'interface utilisateur HP VUE permet de travailler de manière intuitive et sans connaître les commandes UNIX, dans un environnement graphique de haute qualité offrant des possibilités 2D, 3D et de multimedia. De ce fait, il devient extrêmement facile et agréable d'allier activités créatrices et disciplines techniques.



Faites appel au savoir-faire de HP et de ses partenaires pour devenir un leader dans votre domaine.

Appelez Philippe Morand au 022/780 44 65.

©UNIX est une marque déposée d'UNIX System Laboratories Inc. aux Etats-Unis et dans d'autres pays.

**SPEEDIKON est no 1 de la CAO pour le secteur de la construction sur le marché suisse**

**RZW**

Votre spécialiste,  
votre partenaire.

**Dr Walder+Partner SA**

Rue de la Combe 1  
CH-1260 Nyon

téléphone 022 362 48 90  
téléfax 022 362 48 92

Think again



**HEWLETT  
PACKARD**



Pourquoi vous ne voyez pas  
de poisson rouge ici.



B4560

Notre système d'étanchement souple à deux couches ne rend pas seulement les ouvrages de tout genre absolument étanches, mais également contrôlables en tout temps: Entre les deux couches, les éventuelles fuites peuvent être localisées au moyen d'un vide d'air et ensuite colmatées avec une masse injectée. Ce système assure ainsi un contrôle de l'étanchéité pendant l'exécution et même après la finition de l'ouvrage. En tant que producteur et fabricant compétent de lés d'étanchéité, nous sommes à vos côtés de la première idée et même des années après l'achèvement de la construction. Demandez des informations détaillées pour que votre construction ne prenne pas l'eau.

IAS

Veuillez me faire parvenir votre documentation

☐ sur les étanchéités pour constructions. ☐ sur vos systèmes d'étanchement. ☐ Veuillez m'appeler au numéro: \_\_\_\_\_

Nom \_\_\_\_\_

Entreprise \_\_\_\_\_

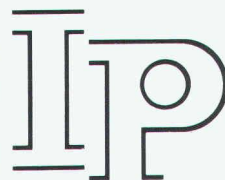
Rue, no \_\_\_\_\_

NPA, localité \_\_\_\_\_

Renvoyer le coupon à: Sarnafil SA, En Budron D3,  
1052 Le Mont-sur-Lausanne, tél. 021/653 50 53.

**Sarnafil**

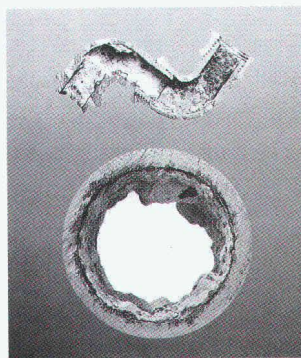
Systèmes Sarnafil pour constructions.  
A l'abri avec compétence et sécurité.



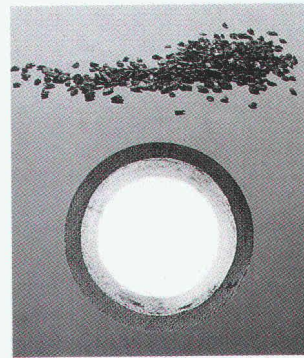
**INTER PROTECTION**

LSE-System: nettoyage mécanique et  
protection interne des conduites

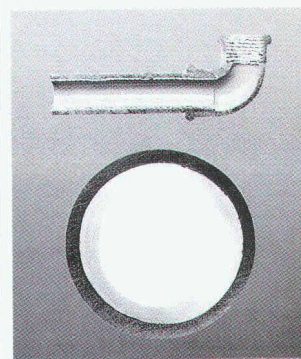
## Fini les problèmes de canalisation



Le LSE-System d'Inter Techno offre la solution sûre et propre – aux moindres frais et dans un minimum de temps.



Contrairement aux procédés de nettoyage chimique, le traitement ne peut avoir de conséquences dommageables pour le réseau de conduites.



Le LSE-System d'Inter Techno convient aussi aux autres applications comme les conduites de gaz, de chauffage, etc.

Grâce au nouveau LSE-System d'Inter Techno, tous les problèmes concernant les canalisations et conduites d'eau entartrées ou attaquées par la rouille sont résolus.

Le LSE-System d'Inter Techno est le premier et le seul traitement intérieur en mesure de nettoyer les conduites sans travaux de dégagement et d'excavation.

Ce système offre après nettoyage une protection contre l'oxydation, garantie par un revêtement intérieur à base de résine époxyde.

Pour tous renseignements, veuillez vous adresser à:

**INTER PROTECTION SA**

1053 Cugy – chemin des Dailles 6

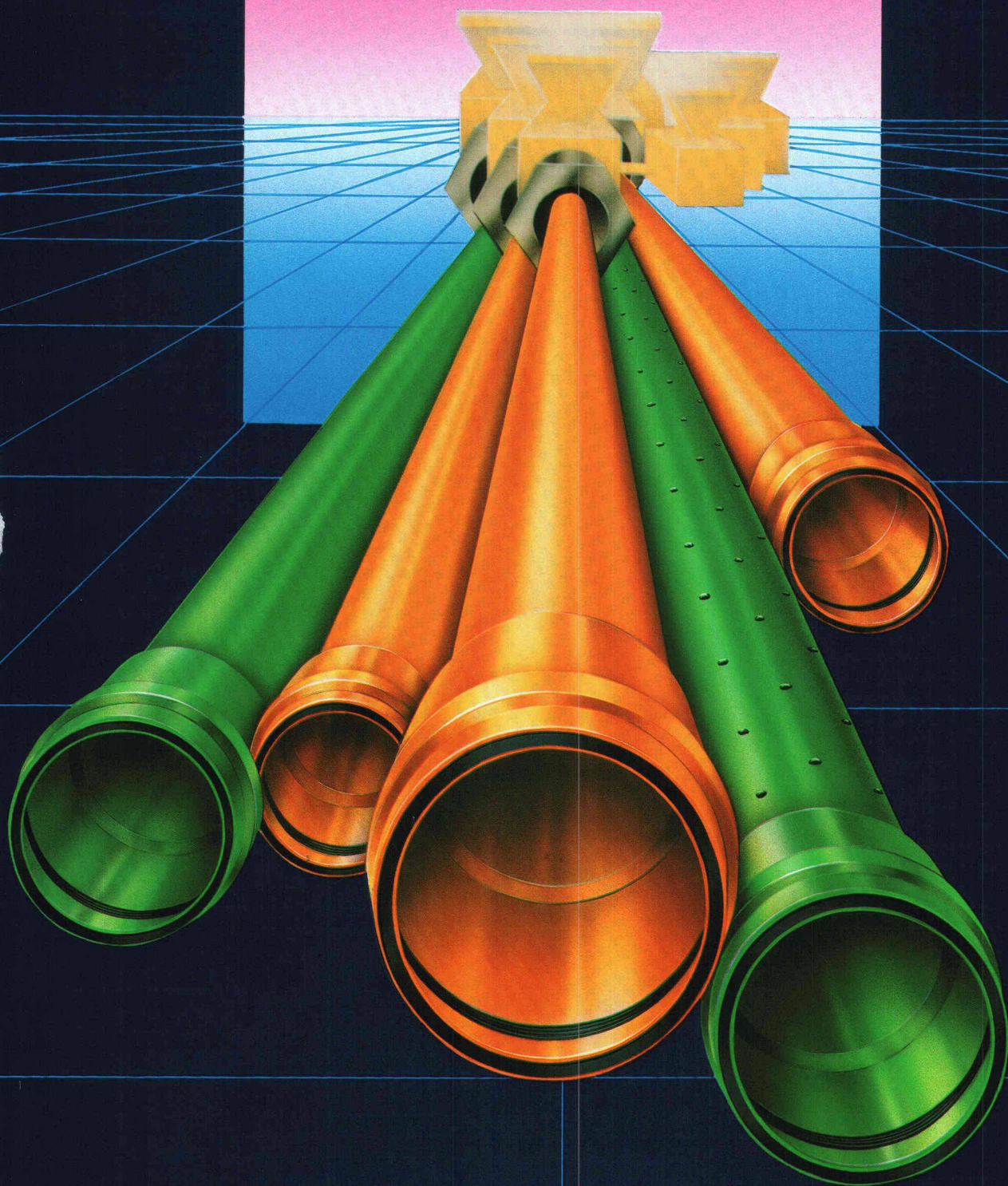
Tél. 021/731 17 21 - 077/63 05 15 - Fax 021/731 50 91

Tél. 01/750 04 87 - 01/362 65 68



# *la ligne* **Bipeau**

ASPEE / VSA Nr. 12017



# somo



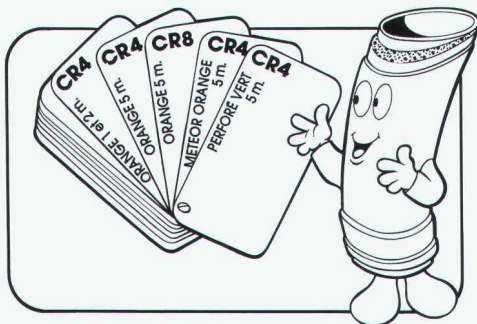
# la ligne **Bipeau**

Une technologie unique pour toute une gamme de tuyaux

Eine einheitliche Produktionstechnologie für ein ganzes Rohrprogramm

## Gamme complète

- CR4 orange L = 1 et 2 m
- CR4 orange L = 5 m
- CR8 orange L = 5 m
- CR4 meteor vert L = 5 m
- CR4 perforé vert L = 5 m

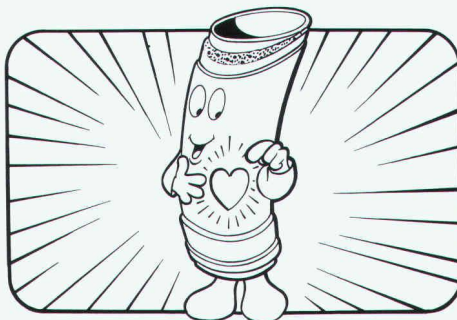


## Komplette Auswahl

- CR4 orange L = 1 und 2 m.
- CR4 orange L = 5 m.
- CR8 orange L = 5 m.
- CR4 meteor grün L = 5 m.
- CR4 gelocht grün L = 5 m.

## Cœur écologique identifiable

- Support pour la réintégration de matériaux plastiques identifiés
- Tuyaux distinctifs

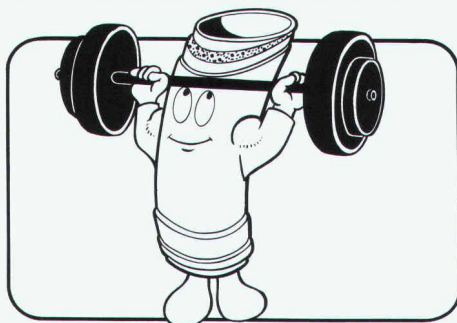


## Unverkennbarer umweltfreundlicher Kern

- Träger für die Wiederverwertung artreiner Kunststoffe
- Markante Rohre

## Grandes résistances

- Aux charges statiques
- A l'abrasion
- Dans le temps
- A l'étanchéité



## Ausgezeichnetes Verhalten

- Gegen statische Belastungen
- Gegen Abrieb
- Auf Dauer
- Der Dichtheit

## Sécurité

- Contrôlé à l'EMPA
- Conforme au dernier projet de norme européenne CEN TC 155 / WG13



## Sicherheit

- EMPA geprüft
- Dem letzten europäischen Normenentwurf CEN TC 155 / WG13 entsprechend.

**somo**

1262 EYSINS

TEL. 022 / 361 91 61

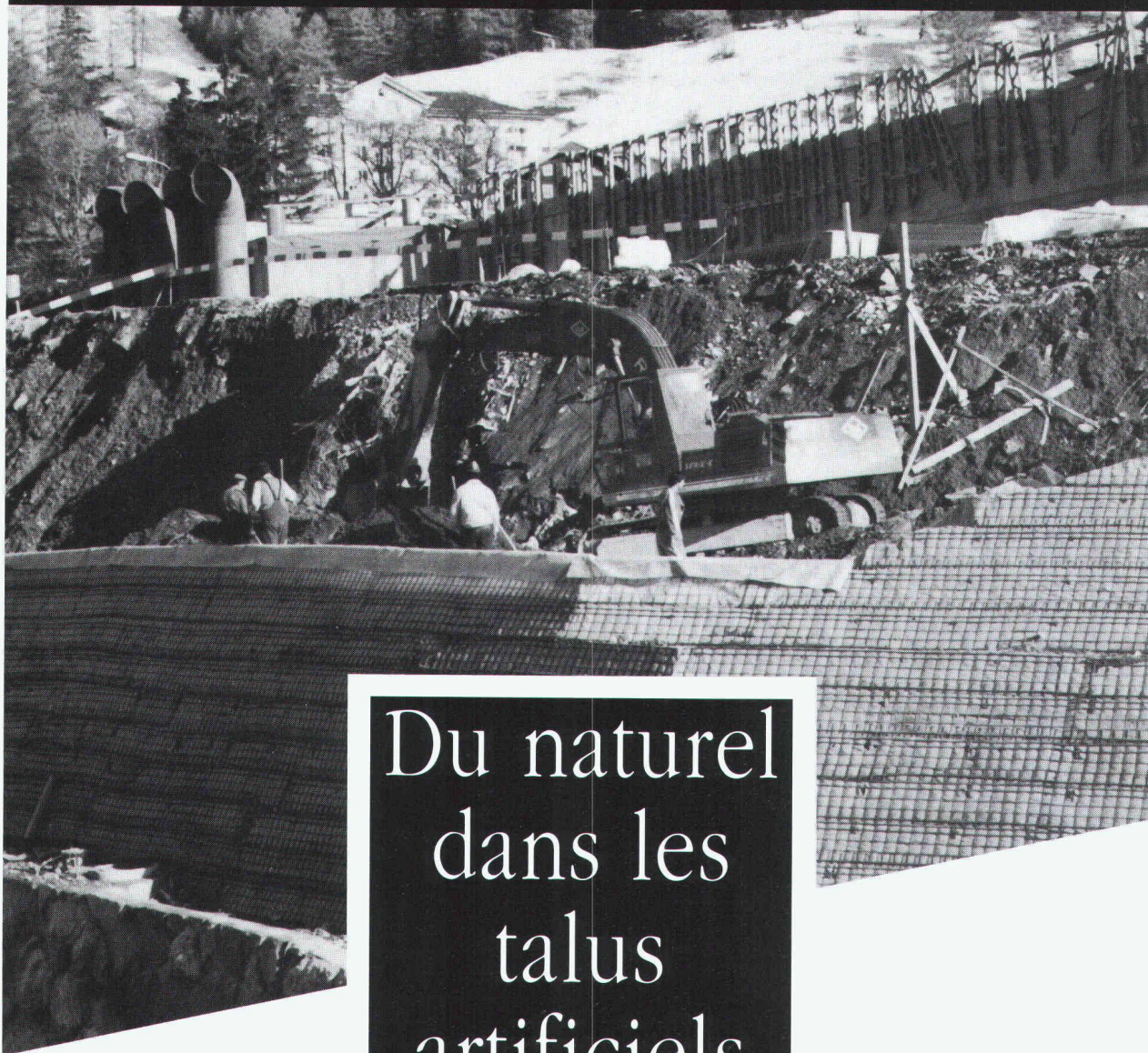
FAX 022 / 362 16 50

**ALPHACAN GROUPE**  
UN PRÉSENT D'AVANCE

Reproduction même partielle interdite, sauf autorisation – Nachdruck ohne Bewilligung verboten



**TEXTOMUR EST UNE EXCLUSIVITÉ DU GROUPE GÉTAZ ROMANG**



## Du naturel dans les talus artificiels

B 4344

*"Pas de béton, mais du fruit et des fleurs"...* Textomur est un nouveau géotextile ultra-léger de retenue pour talus végétalisables ou déblais à forte pente.

### **LE MAÎTRE D'ŒUVRE DONNE LES DIMENSIONS ET LE FRUIT. ON LUI LIVRE L'ARMATURE D'ANCRAGE SUR MESURE.**

Ses fibres non tissées remplacent efficacement les constructions de soutènement conventionnelles en béton. Une armature métallique livrée sur mesure en permet l'ancrage.

Textomur est un produit suisse issu de la gamme éprouvée FLN. FLN, natte non-tissée, s'interpose entre la plate-forme routière et les sols naturels sensibles à l'eau ou marécageux. FLN s'utilise dans les travaux

fluviaux et hydrauliques, dans les constructions de toitures, de terrasses herborisées, de terrains de sport et de systèmes drainants. A chaque application correspond un grammage qui détermine la porométrie et la résistance mécanique adéquates.



### **FLN EN CONSTRUCTION ROUTIÈRE.**

Grâce à ses pouvoirs filtrants et à sa porométrie, FLN résout nombre de problèmes d'assainissement des sols.

#### **Nous sommes à vos côtés:**

- des produits éprouvés, testés, souvent en avance sur leur temps.
- formation, assistance, documentation à la mesure de vos besoins de performances.

*Gétaz Romang à Aigle, Bussigny-Nord, Châtel-St-Denis, Contbey, Sierre, St-Légier, Viège, Yverdon-les-Bains.*

*Nos partenaires: E. Glasson & Cie SA, Bulle, Châteaue-d'Ex, Palézieux, Romont*

*Glasson Matériaux SA, Givisiez*

*J. Rapin SA, Payerne*

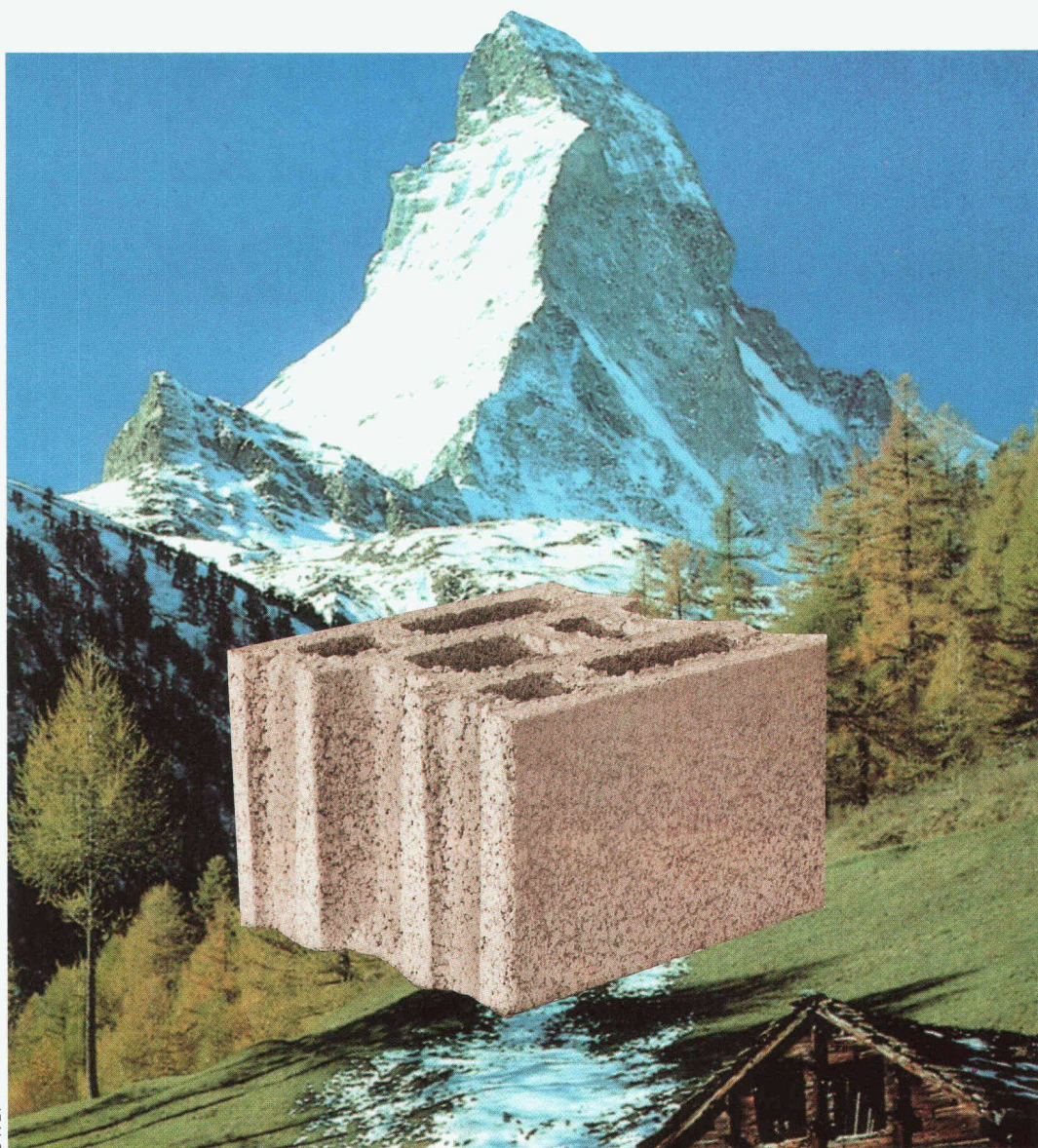
*Bois et Matériaux de Construction, Carouge GE*

**GETAZ  
ROMANG**

LEADER DE L'ÉQUIPEMENT POUR L'HABITAT



# Briques en ciment+



B 4727

## La brique en ciment: une résistance unique!

Elle résiste à la compression et offre une portance élevée. Elle ne craint ni la chaleur, ni le froid, ni l'humidité. Elle résiste au feu comme aux agressions chimiques ou physiques — et sa masse lui confère d'excellentes qualités insonorisantes et calorifuges.

Les briques en ciment — dont la fabrication ne requiert qu'un minimum d'énergie — sont disponibles dans les dimensions, les teintes et les résistances usuelles.

Appelez-nous: nous vous communiquerons volontiers les coordonnées du fournisseur le plus proche.



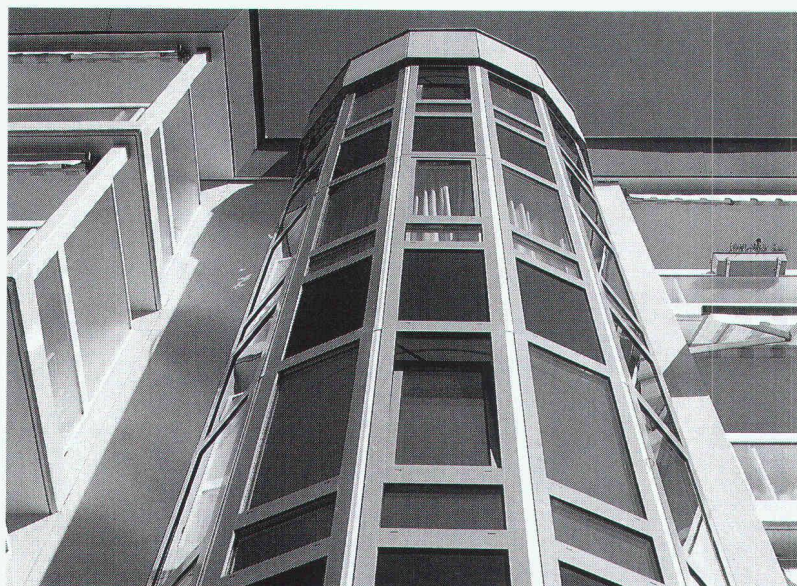
# Bé+ton

Tout dépend de ce qu'on en fait



# Tout a deux faces.

Mais dans nos fenêtres bois/métal les deux sont idéales!



La face extérieure avec le revêtement métallique ventilé garantit une haute résistance aux intempéries et préservation, la face intérieure en bois une atmosphère agréable. Grâce à la simplicité de leur montage, les fenêtres bois/métal constituent une solution optimale pour les transformations et les constructions neuves.

## Je souhaiterais en savoir plus!

Veuillez me faire parvenir une documentation sur:

☐ Fenêtres bois/métal

Autres: \_\_\_\_\_

Expéditeur: \_\_\_\_\_

IAS

B4697

## Schweizer

Ernst Schweizer SA  
Constructions métalliques  
1006 Lausanne, ch. du Cap 3  
Téléphone: 021 729 92 44  
Téléfax: 021 729 92 49

Parois pliantes vitrées, jardins d'hiver, capteurs solaires, Infoconcept®, boîtes aux lettres, portes/fenêtres en métalliques, façades.

## Solution économique pour douches communautaires

La nouvelle commande de douche MIXA-time HP mé-  
nage l'environ-  
nement, car elle

fonctionne sans énergie supplémentaire en utilisant la pression de l'eau froide dans la conduite.

Le programme de commandes de douches MIXA-time comprend de nombreuses versions faisant économiser l'eau et l'énergie. L'idéal pour piscines couvertes ou en plein air, installations scolaires ou sportives, casernes, terrains de camping, etc.

Demandez-nous les prospectus détaillés!

 **EGRO**

EGRO SA, 5443 Niederrohrdorf AG  
Tél. 056 95 95 95, fax 056 96 55 93

## MIXA-time HP



## COUPON

pour prospectus «MIXA-time HP»

Firme \_\_\_\_\_

Nom \_\_\_\_\_

Adresse \_\_\_\_\_

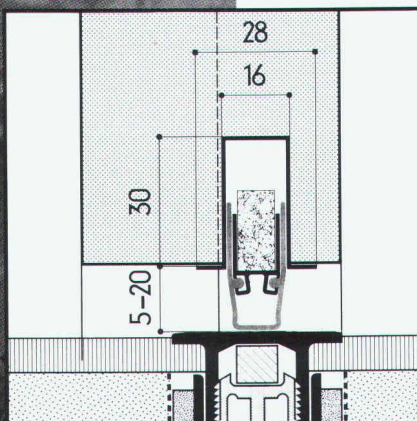
NPA, lieu \_\_\_\_\_

Tél. \_\_\_\_\_

B4714



# LE MUR DU SON.



Planet rend les portes hermétiques, offre une isolation phonique parfaite (modèle WS, ici combiné avec le rail BT), évite toute perte de chaleur, empêche les courants d'air, protège contre l'infiltration de fumée et d'humidité, facilite le passage de fauteuils roulants. Les fermetures Planet sans seuil sont faciles à monter sur tous genres de portes, même après coup. Il suffit de nous téléphoner. Un renseignement ne coûte rien.

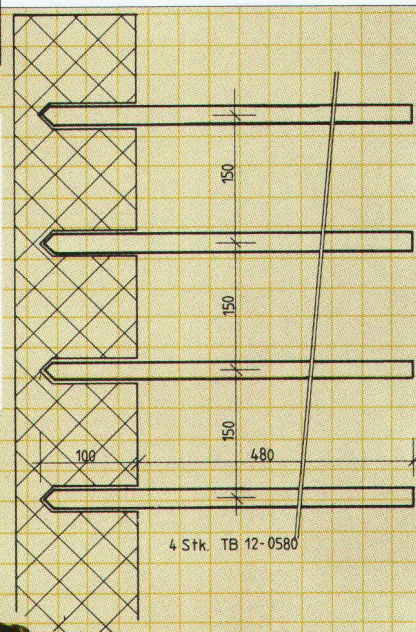
## Planet

PLANET Matthias Jaggi, Eigent. str. 7, CH-8309 Nürensdorf, Tél. 01 836 45 55 – Fax 01 836 45 95.

## TB - Raccord d'armature

Vu que l'ingénieur dépend de bonnes solutions...  
...le **raccord d'armature TB** pour les liaisons avec des constructions en béton existantes.

**simple, sûr, pratique à l'emploi.**



**ancotech sa**  
En Budron E9  
CH-1052 Le Mont s/Lausanne  
Tél: 021-652 61 60 Fax: 021-652 78 78

B 4595



# FOAMGLAS®-T5 et FOAMGLAS®-WALL BOARD

## L'alternative idéale pour l'isolation des façades.



B 4528

FOAMGLAS®-T5 et FOAMGLAS®-WALL BOARD sont des produits spécialement développés par Pittsburgh Corning pour l'isolation sous bardage ou en double mur. (Photo ci-dessus: façade d'un centre commercial réalisée en verre teinté et isolée à l'aide de plaques FOAMGLAS®-T5).

**L'amélioration des performances thermiques et la diminution d'épaisseur qui en résulte, la technologie d'avant-garde mise en œuvre pour leur fabrication et la réduction des coûts qui en découlent, permettent aux produits FOAMGLAS®-T5 et FOAMGLAS®-WALL BOARD d'améliorer de 20% le rapport prix/performance pour l'isolation des murs.**

L'isolation des façades ventilées et des doubles murs doit présenter des garanties de bon fonctionnement et ceci pendant toute la durée de vie du bâtiment, car elle devient inaccessible une fois la construction terminée. La prise en considération de tels impératifs pour des raisons économiques se traduit notamment dans le domaine des façades ventilées et des doubles murs, par de nouveaux critères de qualité quant au choix des matériaux isolants.

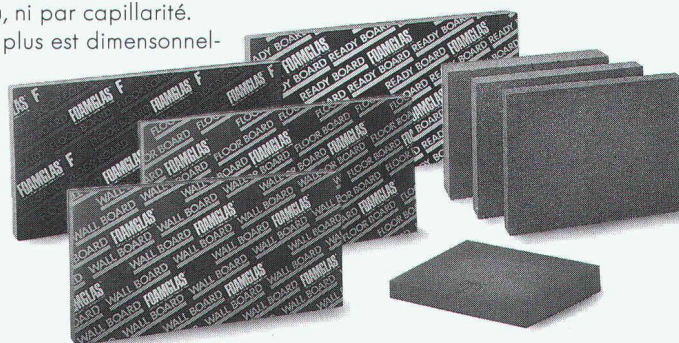
Les exigences accrues en matière d'écologie et de protection de l'environnement ont pour conséquence qu'on exige de l'isolation qu'elle soit efficace et durable. FOAMGLAS® est étanche à l'eau et ne peut s'humidifier ni par diffusion de vapeur d'eau, ni par capillarité. Ces propriétés sont intimement liées à la structure du matériau qui de plus est dimensionnellement stable, ne se dilate pas, ne se tasse pas, ne s'écrase pas et réunit ainsi un ensemble de qualités qu'on est en droit d'attendre d'un produit isolant inaltérable. **FOAMGLAS® permet d'obtenir dans la pratique la performance isolante souhaitée en théorie.**

Choisir une isolation sûre à long terme a toujours été judicieux. Aujourd'hui cependant, ce choix s'avère encore plus judicieux car l'isolation des façades et des murs est particulièrement intéressante avec les nouveaux produits FOAMGLAS® dont le rapport prix/performance a été amélioré de 20%.



**Le programme complet d'isolation de Pittsburgh Corning:**

**Plaques FOAMGLAS® pour la pose collée;  
Panneaux FOAMGLAS®-Board pour la pose à sec.**



**Demandez notre documentation détaillée:**  
■ **FOAMGLAS®** pour l'isolation des façades et des doubles murs.



**PITTSBURGH  
CORNING  
(SUISSE) SA**

rue de l'Hôpital 12  
CH-2502 Bienne  
Tél. 032/23 55 55  
Fax 032/23 10 81

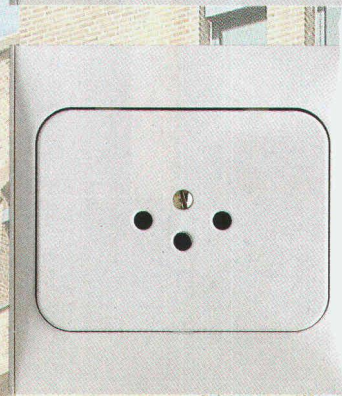
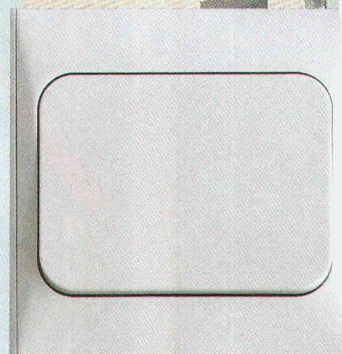
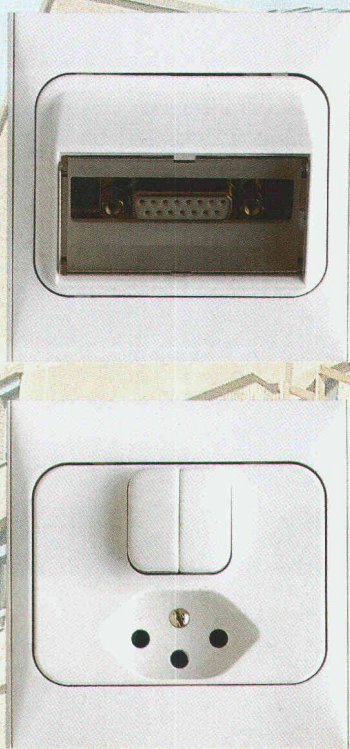
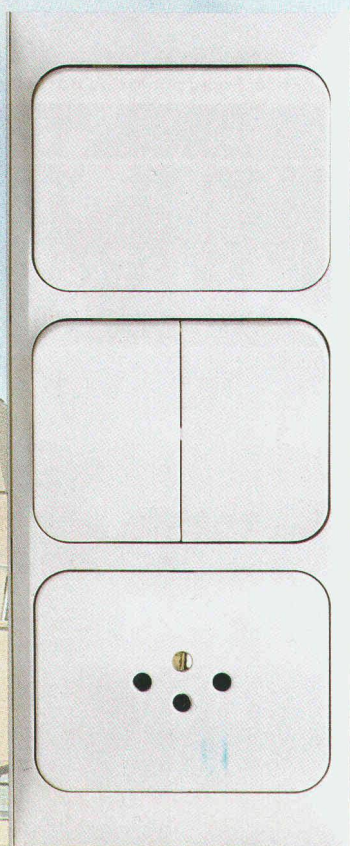
**FOAMGLAS®**  
**L'isolant du futur.**



# Une dimension nouvelle: Diplomat<sup>TM</sup>

Une vie haute en formes et en couleurs.

**L**e nouveau standard suisse: un superbe design et de fonctionnalité convaincante. Une gamme complète qui offre toutes les combinaisons possibles. Facilité de montage. Renseignez-vous!





**Informations gratuites  
au numéro vert:**

**155 12 17**



B4703

Adoptez la couleur! La gamme Diplomat existe avec des cadres de décoration en couleurs: rouge, anthracite, jaune, vert, blanc pur, or métallisé, gris, bleu, chrome métallisé.



Legrand (Suisse) SA • Birchstrasse 210 • Case postale • 8050 Zurich  
Téléphone 01-311 67 67 • Fax 01-311 62 73

## Matériel électrique d'installations

Le nom c'est le programme.



# IMLAR CPC - LA PROTECTION TOUTES INTEMPÉRIES POUR LA FAÇADE



Les méthodes de construction naturelles sont de toute actualité. Les façades en briques sont de plus en plus laissées dans leur état naturel. Pour mettre ces façades à l'abri des algues, de la saleté ou de la destruction due à l'atmosphère acide, il faut protéger la surface de manière effi-

cace, sans pourtant altérer l'aspect caractéristique des briques. IMLAR CPC est un revêtement acrylique incolore à même d'éviter des dégâts à long terme. Il assure au bâtiment une protection contre la décomposition et empêche les dégâts dûs à la pluie battante, sans

porter préjudice à l'esthétique et au caractère physique.

On peut traiter à l'IMLAR CPC non seulement les briques apparentes, mais encore presque toutes sortes de pierres naturelles et artificielles ainsi que le béton apparent.

IMLAR CPC, produit développé aux USA, a été appliqué avec succès sur grand nombre de façades aussi en Suisse.

Nos spécialistes très expérimentés se tiennent à votre disposition pour une consultation détaillée.



**Siegfried Keller SA**

Peintures - Crépis - Protection du bâtiment - Insonorisation  
Industriestrasse 45 - 8304 Wallisellen  
Téléphone 01/839 66 11 - Téléfax 01/839 68 50

Agence romande:

Ch. de la Colice 27 - 1023 Crissier  
Téléphone 021/634 67 34/35 - Téléfax 021/634 44 33

B 4477



HOLORIB®/SUPERHOLORIB®

B 4308

**Nouveaux profilés pour planchers mixtes: encore plus d'adhérence!**

**Le système:** les profilés pour planchers mixtes HOLORIB®/SUPERHOLORIB® font à la fois office de coffrage, d'armature et de protection antifeu. Autres avantages: pose, montage et fixation en un temps record.

**La souplesse:** HOLORIB®/SUPERHOLORIB® 51 existe en épaisseurs de 0,75; 0,88; 1,00 et 1,25 mm. En acier galvanisé, prélaqué DU ou, sur demande, avec laquage ultérieur en couleur.

**Les accessoires:** le profil conique permet le montage de faux plafonds, de dispositifs d'éclairage et d'installations techniques au moyen d'éléments de fixation simples.

**L'adhérence:** les nouveaux profilés HOLORIB® et SUPERHOLORIB® sont pourvus de bosselages, de bouts de nervures écrasés et, sur demande, de trous pour goujons assurant une adhérence accrue.

**Montana Systèmes de Construction SA**  
Rue de Lausanne 45  
CH-1110 Morges  
Téléphone: 021/801 92 92, Téléfax: 021/802 31 06

Les solutions rationnelles pour toitures, planchers et façades.

MONTANA