

**Zeitschrift:** Ingénieurs et architectes suisses  
**Band:** 119 (1993)  
**Heft:** 10

**Artikel:** Ile Barbe, quai Carrie, Lyon: aménagement des rives  
**Autor:** Desvigne & Dalnoky  
**DOI:** <https://doi.org/10.5169/seals-78037>

### **Nutzungsbedingungen**

Die ETH-Bibliothek ist die Anbieterin der digitalisierten Zeitschriften auf E-Periodica. Sie besitzt keine Urheberrechte an den Zeitschriften und ist nicht verantwortlich für deren Inhalte. Die Rechte liegen in der Regel bei den Herausgebern beziehungsweise den externen Rechteinhabern. Das Veröffentlichen von Bildern in Print- und Online-Publikationen sowie auf Social Media-Kanälen oder Webseiten ist nur mit vorheriger Genehmigung der Rechteinhaber erlaubt. [Mehr erfahren](#)

### **Conditions d'utilisation**

L'ETH Library est le fournisseur des revues numérisées. Elle ne détient aucun droit d'auteur sur les revues et n'est pas responsable de leur contenu. En règle générale, les droits sont détenus par les éditeurs ou les détenteurs de droits externes. La reproduction d'images dans des publications imprimées ou en ligne ainsi que sur des canaux de médias sociaux ou des sites web n'est autorisée qu'avec l'accord préalable des détenteurs des droits. [En savoir plus](#)

### **Terms of use**

The ETH Library is the provider of the digitised journals. It does not own any copyrights to the journals and is not responsible for their content. The rights usually lie with the publishers or the external rights holders. Publishing images in print and online publications, as well as on social media channels or websites, is only permitted with the prior consent of the rights holders. [Find out more](#)

**Download PDF:** 17.02.2026

**ETH-Bibliothek Zürich, E-Periodica, <https://www.e-periodica.ch>**

# Ile Barbe, quai Carrie, Lyon

## Aménagement des rives

Par Desvigne  
& Dalnoky  
Paysagistes DPLG  
51, av. de Saint-Cloud  
F-78000 Versailles

Replantation de l'île  
Barbe sur la Saône  
Aménagement  
paysager des rives  
dans le cadre  
d'un projet  
Technique des services  
de la navigation  
Commande de la Ville  
de Lyon  
Travaux en cours

**V**ues depuis l'aval, les rives de l'île Barbe apparaissent très dégradées. De forts ravinements sapent littéralement la rive sud-est et posent le problème de sa pérennité. Un premier constat qui est à l'origine de l'étude: une intervention physique sur les berges est urgente et nous nous proposons d'en définir les principes paysagers.

### Etat de la flore des rives

Les rives concernées sont celles qui se trouvent à la pointe sud de l'île, sur le domaine public. Une végétation spontanée a envahi la pointe de la berge: or, parmi cette flore «sauvage», seuls de beaux marronniers et rejets d'érable sont en bon état sanitaire, les autres végétaux présentant, au contraire, un aspect pauvre et dégradé. Confusion entre végétation ordonnée et flore sauvage

Le sommet plat de l'île a été planté d'un magnifique mail de platanes. Aujourd'hui adultes, ces arbres ont été peu taillés, de sorte que leur port est exceptionnel. Toutefois, la présence de végétation sauvage sur la berge altère la perception de ce mail ordonné et une confusion visuelle s'est ainsi établie, que le projet de réfection des berges propose d'éliminer en recréant une hiérarchie de l'ensemble de la végétation.

### Projet paysager de réfection des berges

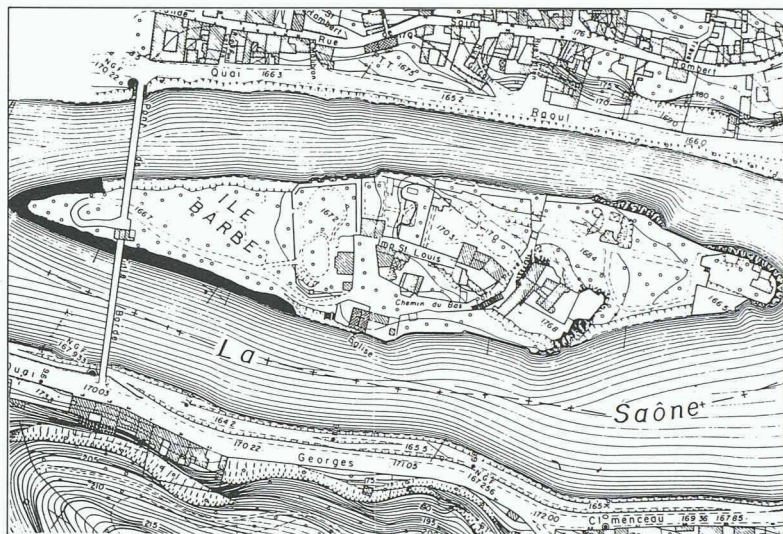
#### Analyse de l'état des lieux

Typologie des berges existantes: rochers, murs, berges libres

L'analyse des berges fait apparaître une typologie spécifique. Géologiquement, l'île se présente, en amont, comme un affleurement de roches stratifiées, en aval duquel des alluvions se sont déposées, puis ont été recouvertes par la végétation. A différentes périodes, des murs ont en outre été construits, constituant des sortes de belvédères et jardins sur la rivière. Trois types de berges existent donc: rochers en strates légèrement inclinées, berges libres enherbées et murs.

#### Typologie des accès à l'eau

La partie publique de l'île n'offre actuellement aucun accès à l'eau. Le développement de la flore parasite interdit même souvent le passage, tandis



Plan de situation

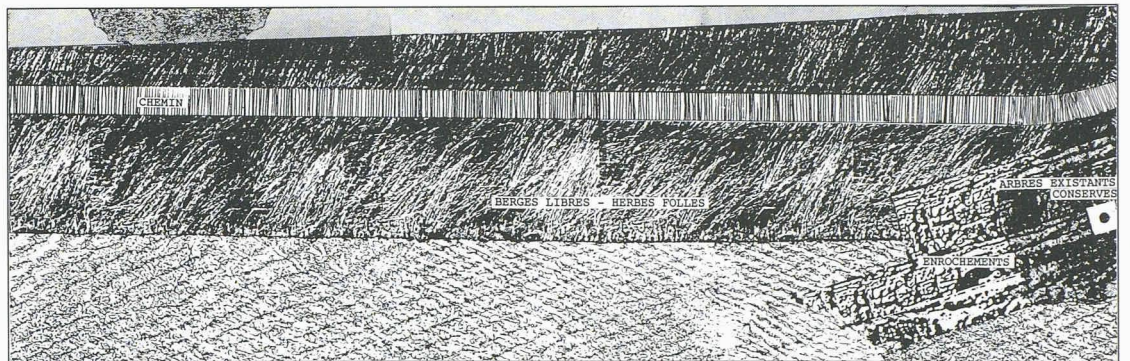


Ile, état existant

Elévation, concept général







DETAIL PLAN 1/100

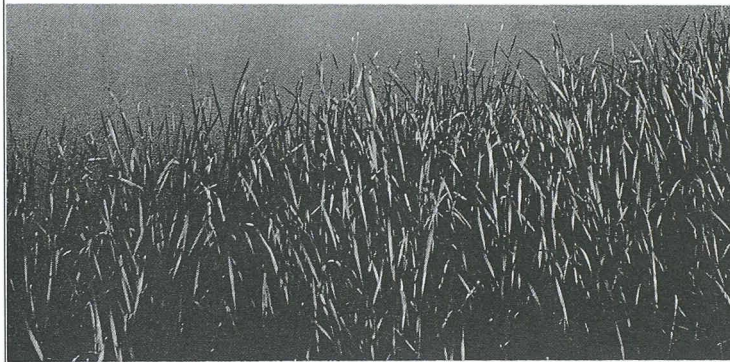
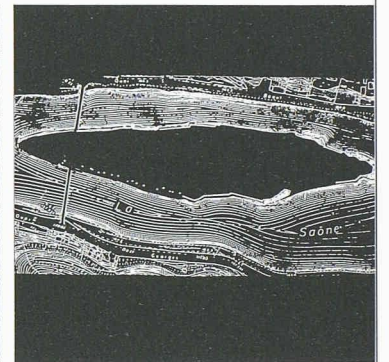
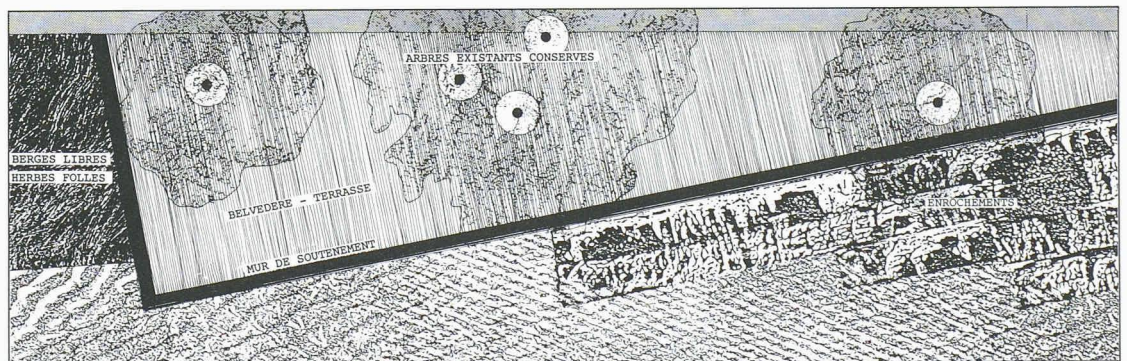


IMAGE DE REFERENCE ILE BARBE



SITUATION



DETAIL PLAN 1/100

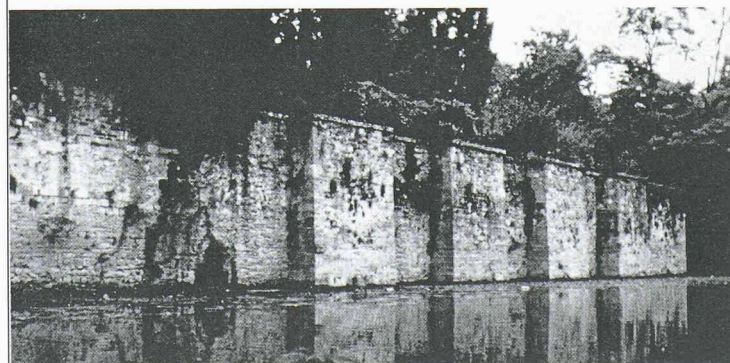
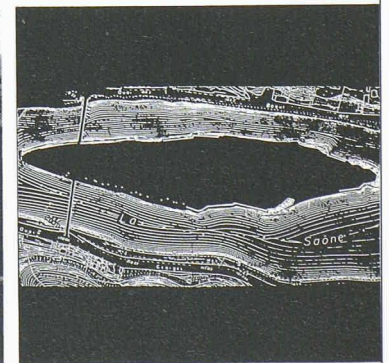
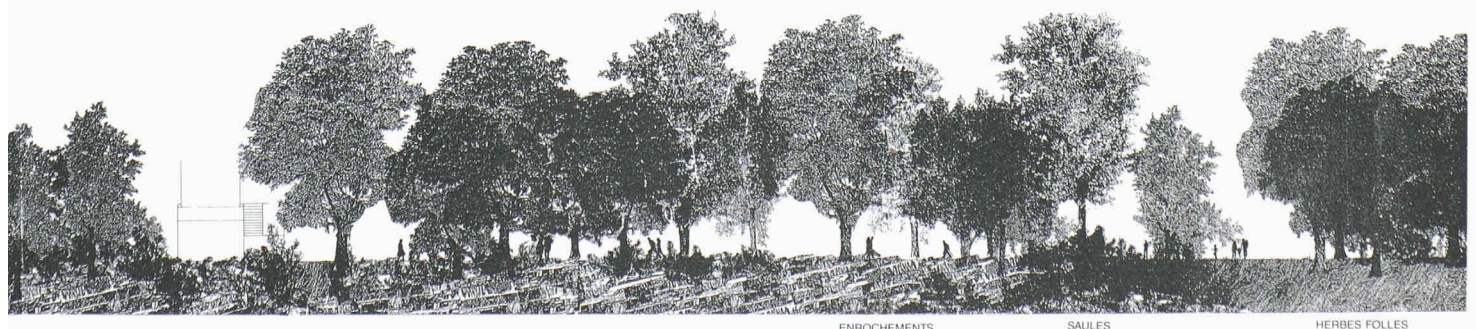


IMAGE DE REFERENCE ILE BARBE



SITUATION



ENROCHEMENTS

SAULES

HERBES FOLLES



qu'ailleurs, la dégradation de la rive rend la descente dangereuse et peu attractive. A l'inverse, le domaine privé bénéficie de très beaux accès à la rivière, en général contenus par des murs de soutènement. L'observation fine de ces constructions devra faire référence pour la création de nouveaux accès, rendue possible par les travaux de réfection des berges.

**Les matériaux du projet:  
transposition de la typologie  
existante**

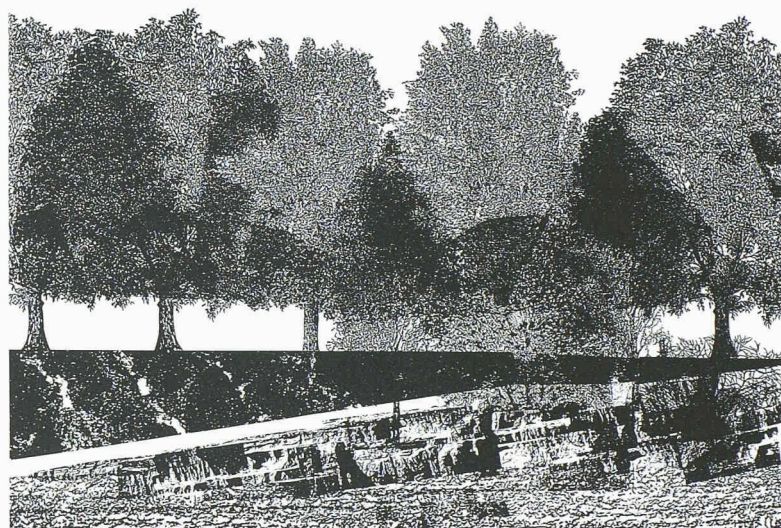
**Berge libre**

Le projet technique de base propose un traitement de surface courant enherbé. Ces sections courantes correspondent aux berges libres existantes. La réalisation de berges libres se fait par apport de matériaux. Il s'agirait donc, conformément à l'observation de l'existant, tantôt d'enrochements en lits stratifiés et inclinés, qui constitueraient une «peau» en matériaux poreux, tantôt de murs belvédères formant soutènement pour ces mêmes matériaux.

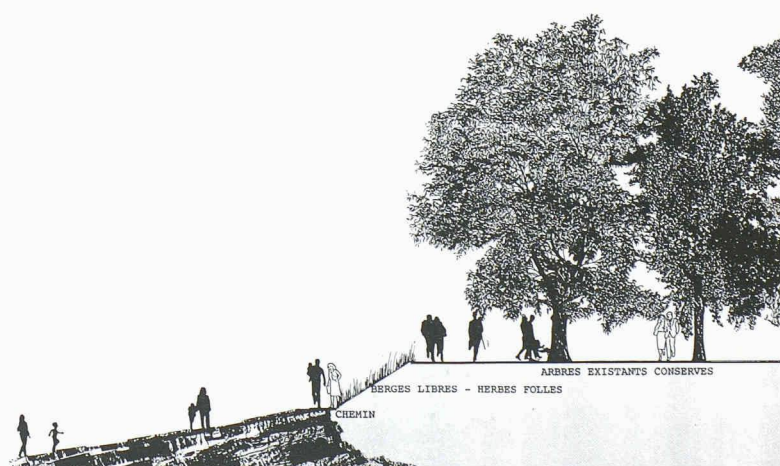
**Les enrochements**

Dans le but de créer une grande similitude visuelle avec les rochers en amont, de grossières plaques de pierre provenant des carrières voisines seraient disposées en lits inclinés, couche par couche et avec des recouvrements, de manière à évoquer la stratification naturelle des rochers de l'île. Ces plans inclinés rocheux constitueront des accès naturels à l'eau. En outre, des cheminements suivront une inclinaison douce jusqu'à la rivière, tout en restant opérants lorsque le niveau de l'eau s'élève.

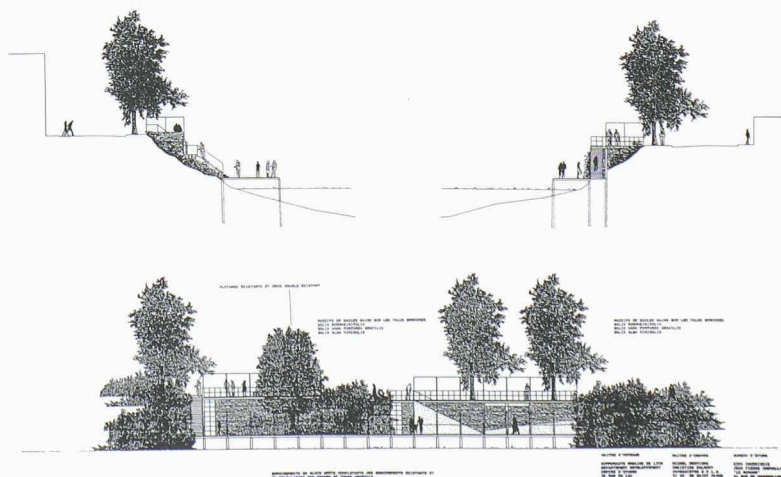
Cet élément de vocabulaire pourrait encore être appliqué à un traitement spécifique de la pointe sud de l'île. La partie basse de la pointe, hors d'eau en été, est aujourd'hui un lieu dégradé qui n'incite pas à s'installer. Or c'est potentiellement un endroit exceptionnel par son exposition et sa perspective visuelle unique sur la rivière. Le sol pourrait être partiellement revêtu d'un lit de pierres, qui passerait pour l'un des affleurements naturels de l'île. Il y aurait ainsi intégration dans un système «géographique», plutôt qu'ajout d'un équipement.



Concept enrochements



Pointe de l'île



Aménagement du quai Raoul Carrie





DETAIL PLAN 1/100

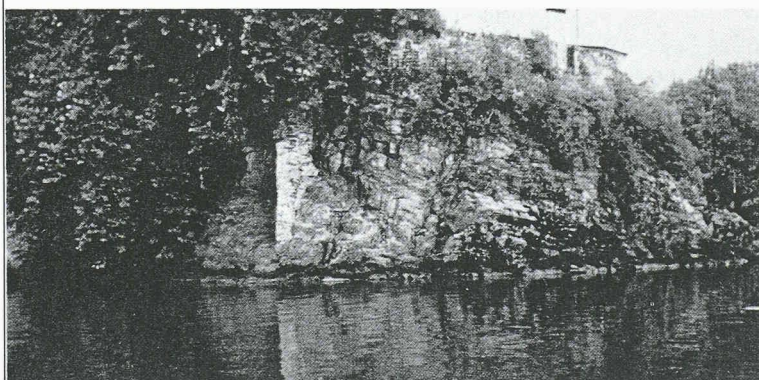
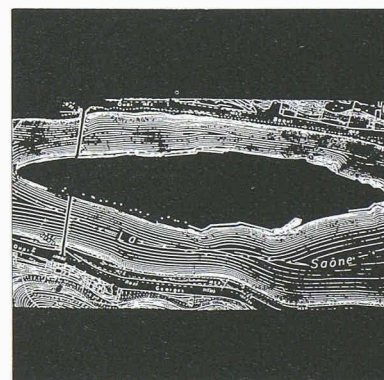


IMAGE DE REFERENCE ILE BARBE



SITUATION



DETAIL PLAN 1/100

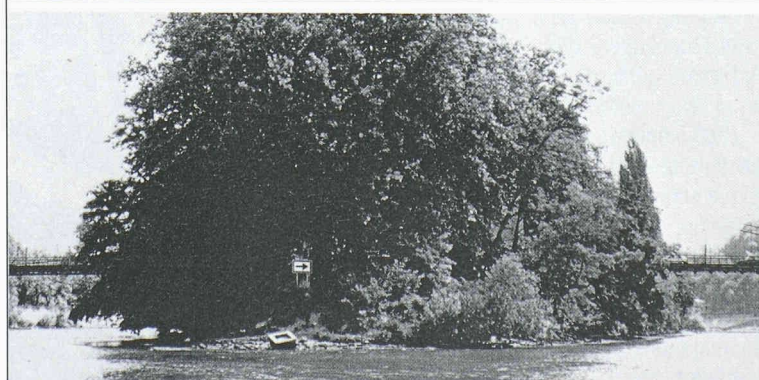
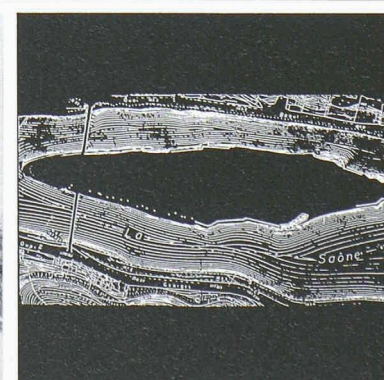


IMAGE DE REFERENCE ILE BARBE



SITUATION