

**Zeitschrift:** Ingénieurs et architectes suisses  
**Band:** 119 (1993)  
**Heft:** 10

## Werbung

### Nutzungsbedingungen

Die ETH-Bibliothek ist die Anbieterin der digitalisierten Zeitschriften auf E-Periodica. Sie besitzt keine Urheberrechte an den Zeitschriften und ist nicht verantwortlich für deren Inhalte. Die Rechte liegen in der Regel bei den Herausgebern beziehungsweise den externen Rechteinhabern. Das Veröffentlichen von Bildern in Print- und Online-Publikationen sowie auf Social Media-Kanälen oder Webseiten ist nur mit vorheriger Genehmigung der Rechteinhaber erlaubt. [Mehr erfahren](#)

### Conditions d'utilisation

L'ETH Library est le fournisseur des revues numérisées. Elle ne détient aucun droit d'auteur sur les revues et n'est pas responsable de leur contenu. En règle générale, les droits sont détenus par les éditeurs ou les détenteurs de droits externes. La reproduction d'images dans des publications imprimées ou en ligne ainsi que sur des canaux de médias sociaux ou des sites web n'est autorisée qu'avec l'accord préalable des détenteurs des droits. [En savoir plus](#)

### Terms of use

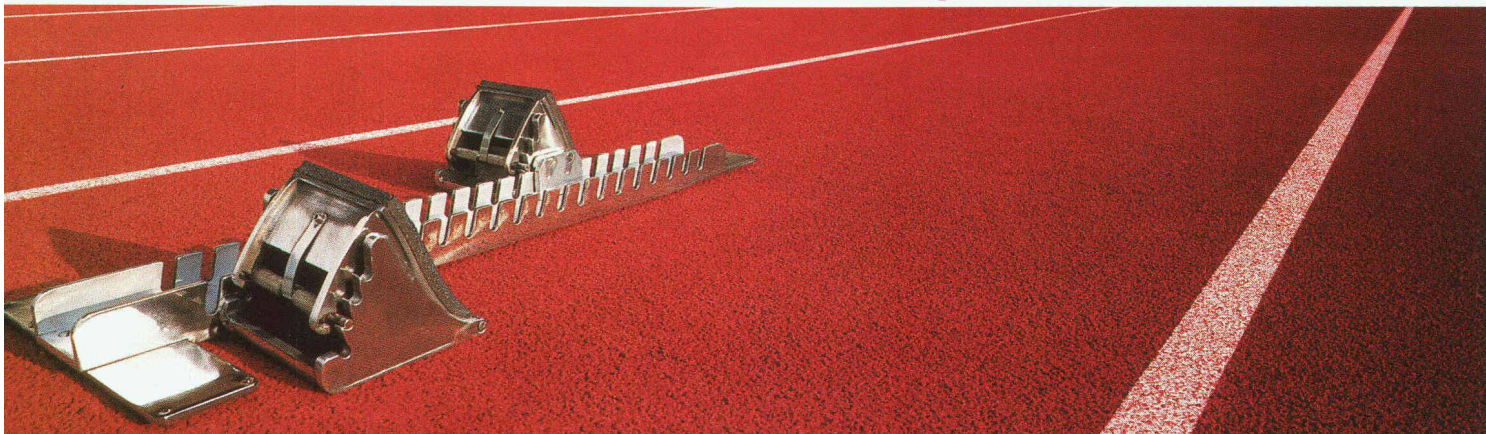
The ETH Library is the provider of the digitised journals. It does not own any copyrights to the journals and is not responsible for their content. The rights usually lie with the publishers or the external rights holders. Publishing images in print and online publications, as well as on social media channels or websites, is only permitted with the prior consent of the rights holders. [Find out more](#)

**Download PDF:** 14.01.2026

**ETH-Bibliothek Zürich, E-Periodica, <https://www.e-periodica.ch>**



Dans la course aux nouveaux mandats,  
prenez une longueur d'avance avec les applications AEC  
sous UNIX® pour l'architecte et l'ingénieur civil.



## HP et sa longue expérience d'AEC sauront vous mener à la victoire.

B 4724

### La manière la plus rapide pour lancer vos projets sur le marché.

Si vous voulez tirer au plus vite parti des possibilités de votre logiciel AEC, rien ne vaut les stations de travail HP.

Et pour cause: le logiciel AEC a été principalement développé sur la plateforme HP, afin d'être utilisé sur les systèmes UNIX.

L'interface utilisateur HP VUE permet de travailler de manière intuitive et sans connaître les commandes UNIX, dans un environnement graphique de haute qualité offrant des possibilités 2D, 3D et de multimedia. De ce fait, il devient extrêmement facile et agréable d'allier activités créatrices et disciplines techniques.



Faites appel au savoir-faire de HP et de ses partenaires pour devenir un leader dans votre domaine.

Appelez Philippe Morand au 022/780 44 65.

©UNIX est une marque déposée d'UNIX System Laboratories Inc. aux Etats-Unis et dans d'autres pays.

**SPEEDIKON est no 1 de la CAO pour le secteur de la construction sur le marché suisse**

**RZW**

Votre spécialiste,  
votre partenaire.

**Dr Walder+Partner SA**

Rue de la Combe 1  
CH-1260 Nyon

téléphone 022 362 48 90  
téléfax 022 362 48 92

Think again

 **HEWLETT  
PACKARD**



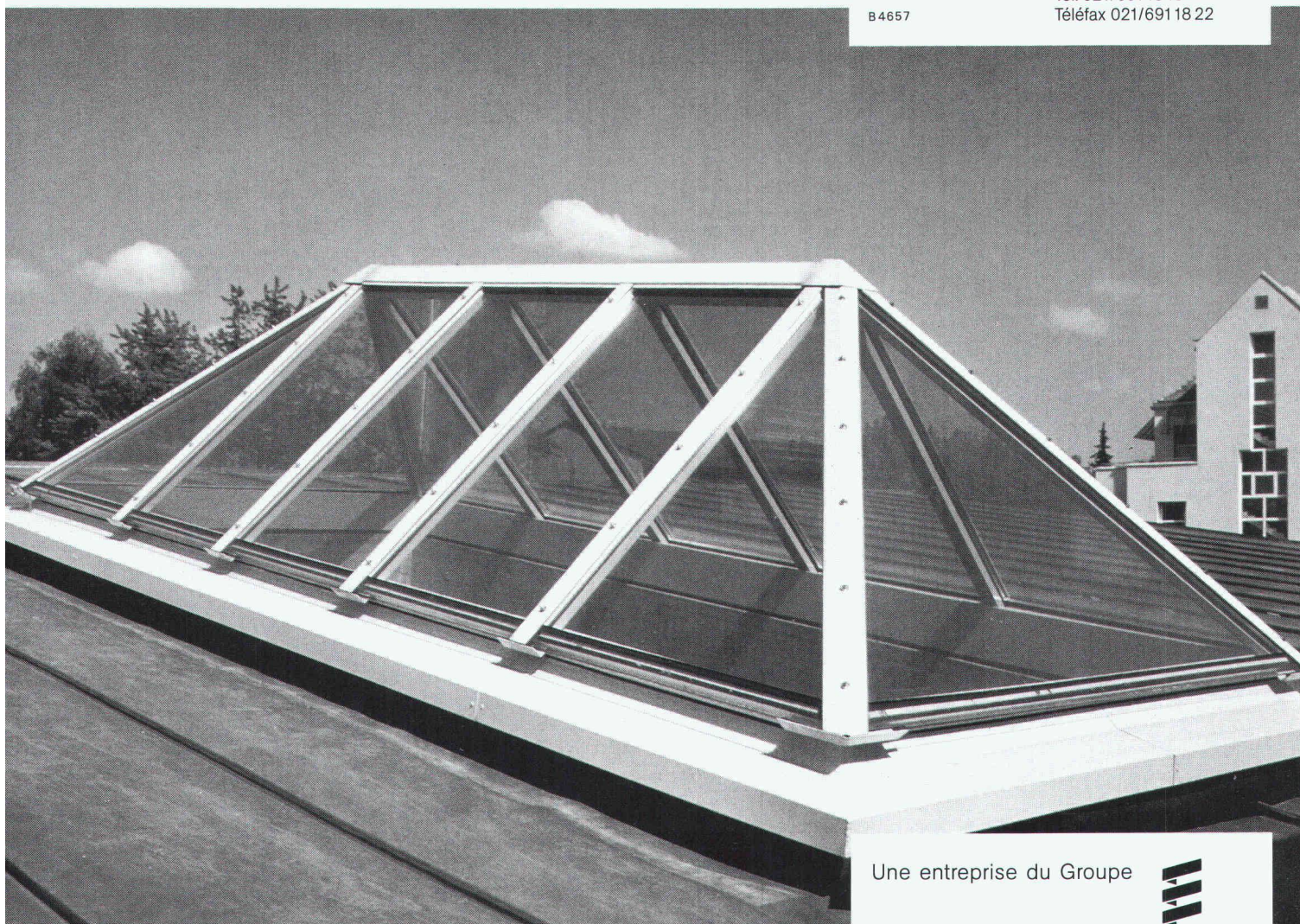
# La lumière du jour est gratuite...

...il suffit de l'utiliser judicieusement. Notre vaste capital-expérience et les pyramides vitrées ou lanterneaux normalisés WEMA peuvent y contribuer de manière décisive. On peut insérer les deux dispositifs sur la quasi totalité des bâtiments – dans des toits plats ou à faible inclinaison et sur d'autres structures portantes. Les pyramides vitrées et lanterneaux normalisés WEMA se distinguent par des propriétés telles que luminosité élevée née de la construction élancée, gamme étendue de huisseries et accessoires, courts délais de livraison et montage rapide – sans oublier le prix avantageux; en effet, la construction fondamentale normalisée, en aluminium, et la finition clairement déterminée permettent une fabrication industrielle à coût modéré. Le recours aux pyramides vitrées ou lanterneaux normalisés WEMA conduit à allier de manière optimale accents architecturaux et esthétiques à des avantages concrets calculables. N'hésitez pas à nous téléphoner: des «mots de passe» comme pyramides vitrées ou lanterneaux normalisés WEMA vous garantissent, chez nous, des contacts rapides!



WEMA SA  
Constructions métalliques  
22, route de la Maladière  
1022 Chavannes-  
près-Renens  
Tél. 021/691 18 18  
Téléfax 021/691 18 22

B 4657

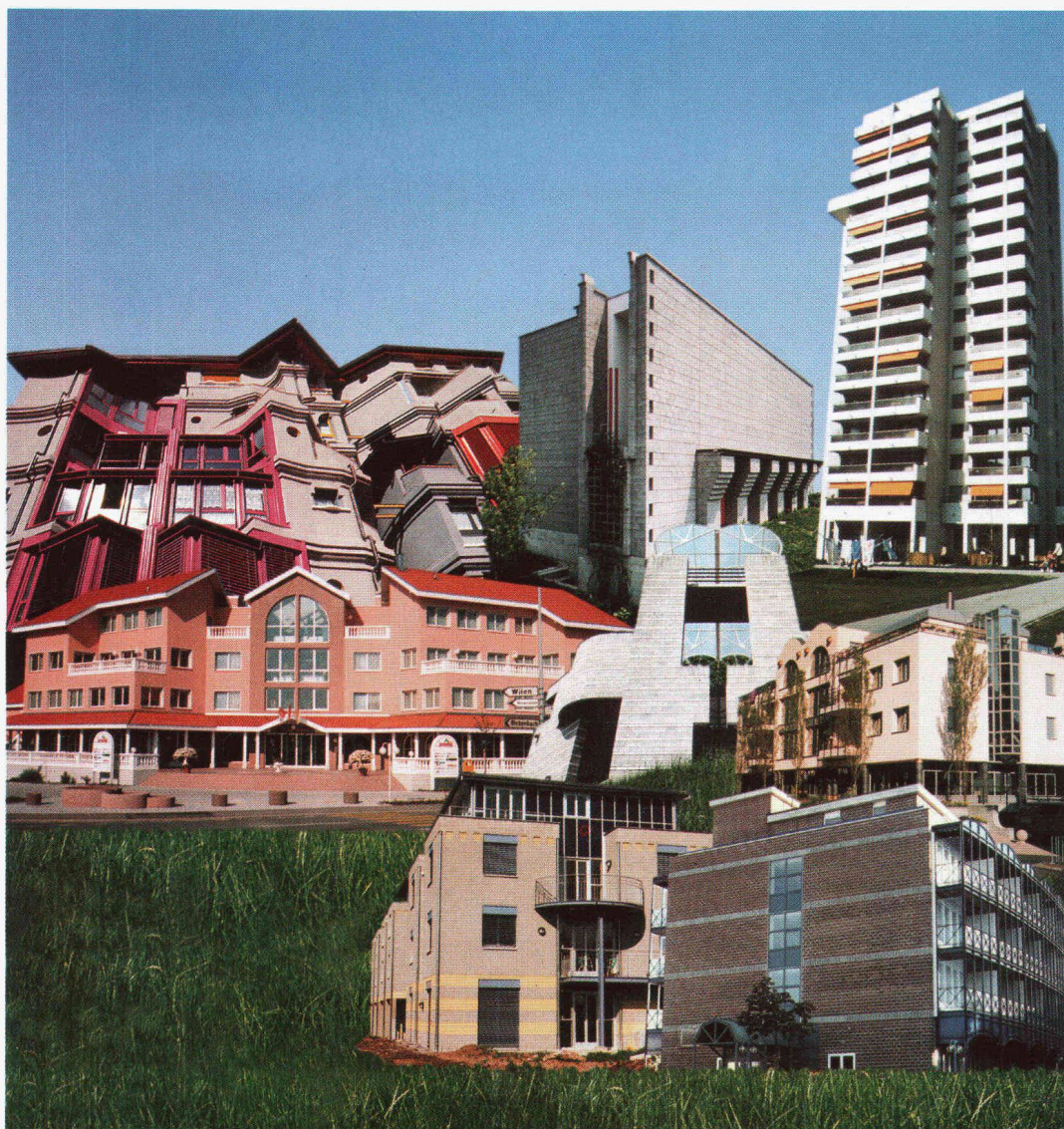


Une entreprise du Groupe





# Briques en ciment+



B 4726

## La brique en ciment: une polyval- ence unique

Pour chaque type de mur, il existe une brique en ciment offrant exactement les qualités requises — et bénéficiant d'un rapport prestations/prix exemplaire!

Les briques en ciment — dont la fabrication ne requiert qu'un minimum d'énergie — sont disponibles dans les dimensions, les teintes et les résistances usuelles.

Appelez-nous: nous vous communiquerons volontiers les coordonnées du fournisseur le plus proche.



# Bé+ton

Tout dépend de ce qu'on en fait



# Essais sur béton

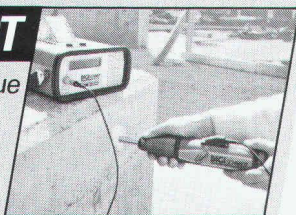
## PROFOMETER 3

Détecteur d'armatures



## DIGI SCHMIDT

Scléromètre électronique



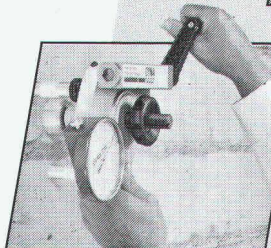
## SCHMIDT

Scléromètre à béton



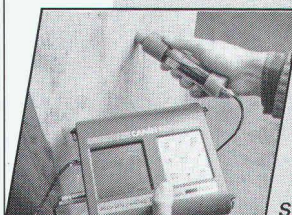
## DYNA

Appareil d'adhérence



## CANIN

Appareil d'analyse de corrosion



**Garantie**  
haute qualité  
service performant

B4672

**proceq**

PROCEQ SA  
Riesbachstrasse 57  
CH-8034 Zürich  
Tel. 01/383 78 00  
Fax 01/383 99 14  
Telex 817 118 prch



Veuillez nous envoyer des documentations sur:

Adresse:

- ☐ DYNA  
☐ CANIN  
☐ SCHMIDT  
☐ PROFOMETER 3

# Contrôle d'ouvrages

Pourquoi vous ne voyez pas  
de poisson rouge ici.



B4560

Notre système d'étanchéement souple à deux couches ne rend pas seulement les ouvrages de tout genre absolument étanches, mais également contrôlables en tout temps: Entre les deux couches, les éventuelles fuites peuvent être localisées au moyen d'un vide d'air et ensuite colmatées avec une masse injectée. Ce système assure ainsi un contrôle de l'étanchéité pendant l'exécution et même après la finition de l'ouvrage. En tant que producteur et fabricant compétent de lés d'étanchéité, nous sommes à vos côtés de la première idée et même des années après l'achèvement de la construction. Demandez des informations détaillées pour que votre construction ne prenne pas l'eau.

— — — — — IAS  
Veuillez me faire parvenir votre documentation

☐ sur les étanchéités pour constructions. ☐ sur vos systèmes d'étanchéement. ☐ Veuillez m'appeler au numéro: \_\_\_\_\_

Nom \_\_\_\_\_

Entreprise \_\_\_\_\_

Rue, no \_\_\_\_\_

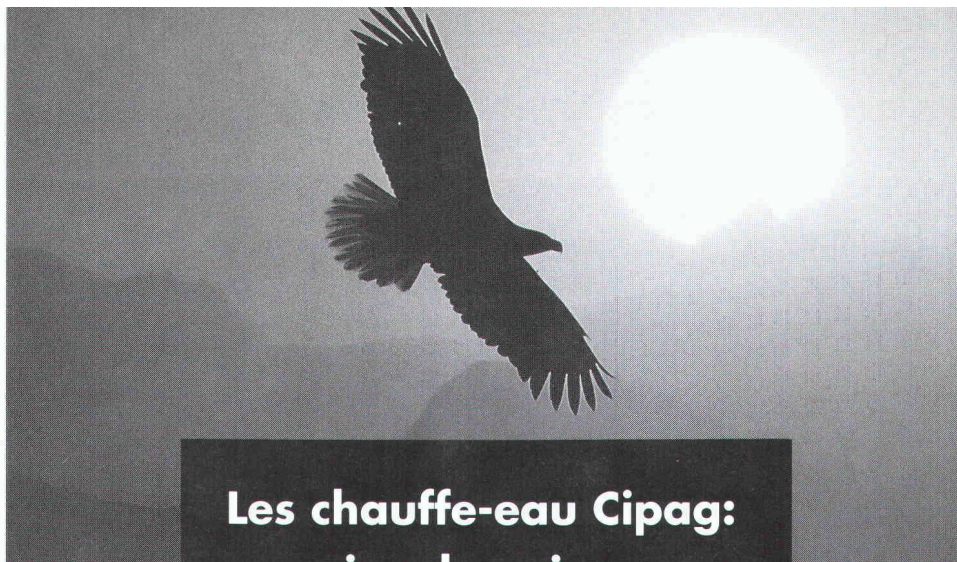
NPA, localité \_\_\_\_\_

Renvoyer le coupon à: Sarnafil SA, En Budron D3,  
1052 Le Mont-sur-Lausanne, tél. 021/653 50 53.

## Sarnafil

Systèmes Sarnafil pour constructions.  
A l'abri avec compétence et sécurité.



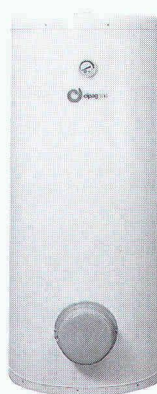
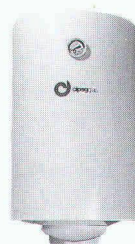


**Les chauffe-eau Cipag:  
moins de nuisance  
plus de performance...**

Les CFC — ou chloro-fluoro-carbones — jusqu'ici utilisés pour l'injection de la mousse isolante, en particulier autour des chauffe-eau, se sont révélés dangereux pour la couche d'ozone qui nous protège des rayons ultra-violet. La nouvelle technologie adoptée par Cipag a permis de remplacer aujourd'hui déjà le CFC comme agent propulseur de cette mousse par de l'eau. Un effort de recherche et de développement très important, mais indispensable pour les installateurs, désireux eux aussi de participer par leur choix aux grands défis écologiques. De 8 litres à **2000 litres**, tous les chauffe-eau **Cipagglas**, **Cipagnorm** et **Cipaginox** sont maintenant **garantis sans CFC**. De plus, ils sont dotés de réservoirs thermovitrifiés ou inoxydables. Les corps de chauffe, facilement interchangeables, sont en céramique. Ou alors blindés-Incoloy. Une garantie de 5 ans assure la haute qualité de chaque modèle de la gamme Cipag.



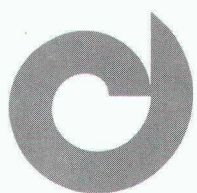
B 4639



Chauffe-eau muraux de 8 à 200 litres

Colonnes de 200 à 2000 litres

Chauffe-eau armoires de 25 à 300 litres



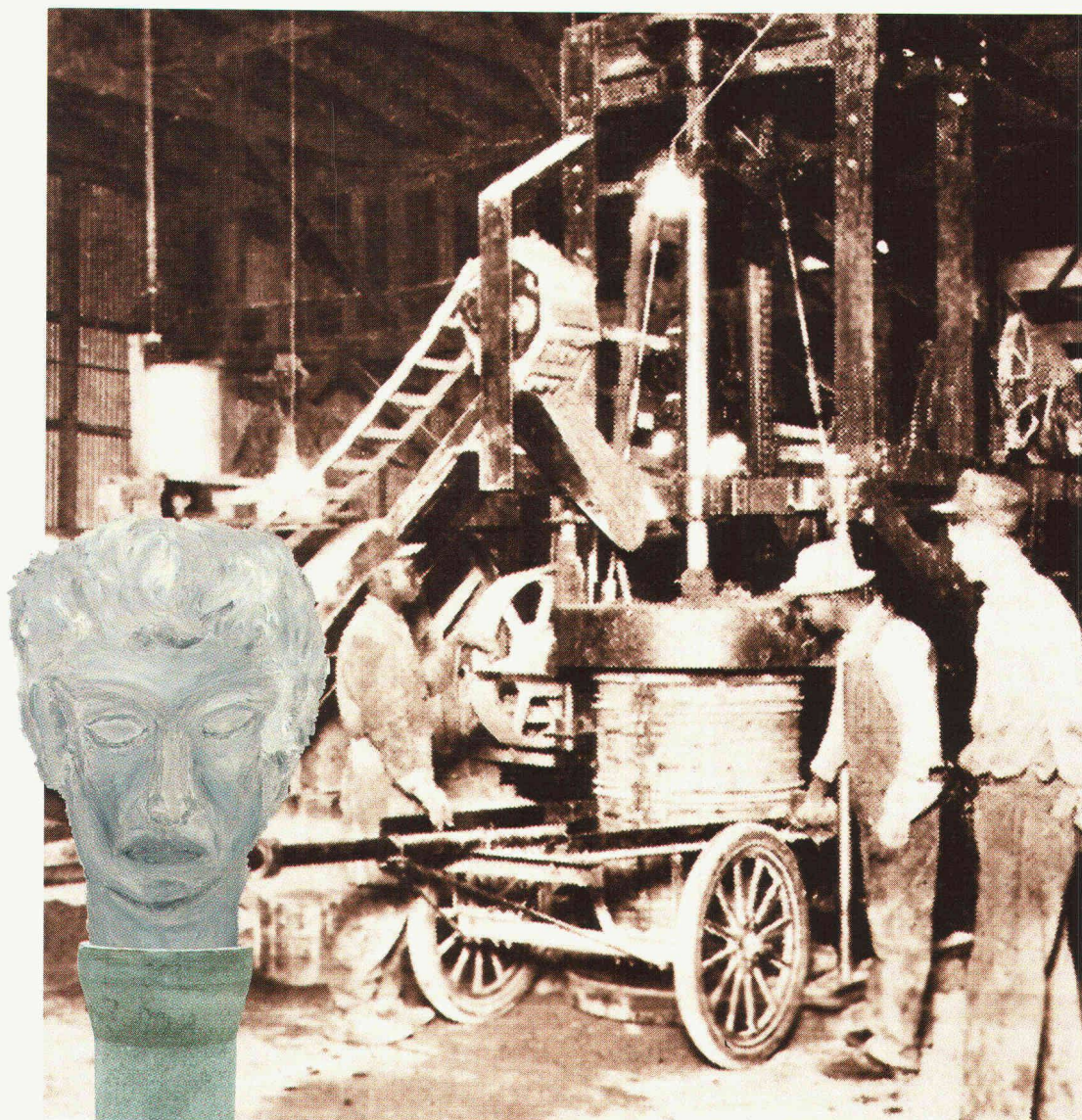
**cipag**

Techniques d'énergies et construction d'appareils — 1604 Puidoux-Gare, tél. 021/946 27 11

Agence de Genève, tél 022/735 56 36 — Succursale Pfäffikon/ZH, tél. 01/950 00 95 — Succursale Oensingen, tél. 062/ 76 26 94



# Tuyaux en béton



## Le tuyau en béton: une tradition

Déjà connu des Romains, le béton est un matériau inspiré de la nature et issu d'elle.

Depuis 1840, les tuyaux en béton confirment chaque jour leur suprématie dans la construction de canalisations.

Grâce à une évolution technique permanente, la qualité des tuyaux en béton ne cesse d'augmenter, leur champ d'application de s'élargir et leur mise en œuvre de se simplifier.

Car l'avenir naît du progrès et le progrès de la tradition!

Nous vous communiquerons avec plaisir l'adresse du fournisseur le plus proche.



# Bé+ton

Tout dépend de ce qu'on en fait



# CONA®



A propos tirants d'ancrage:

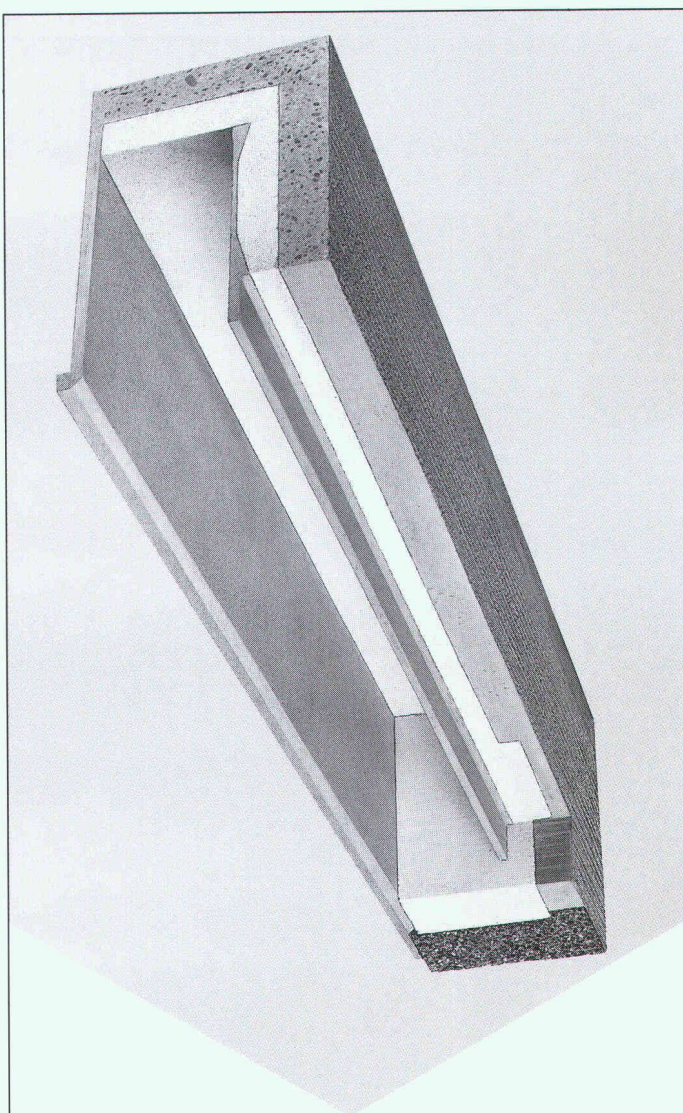
## Construire en sécurité

Qu'il s'agisse de fouilles profondes, de versants instables, de radiers subissant des poussées ascensionnelles ou de fondations sous traction, StahlTon possède le tirant d'ancrage pour chaque situation. Que se soit en terrain meuble ou en rocher, les tirants précontraints ConaSol produisent les sécurités requises dans tous les domaines du génie civil; provisoirement pendant la durée des travaux ou durant toute l'existence de l'ouvrage. Demandez notre documentation.

 **StahlTon**  
Construire - son élément

StahlTon SA · Av. de Tivoli 58 · 1000 Lausanne 20  
Tél. 021-25 23 23 · Fax 021-25 56 41

K



A propos des constructions utilisant les linteaux creux:

## Une gamme sans lacune

La gamme de produits StahlTon/FILENIT ne présente pas de lacune: linteaux creux pour toute construction en maçonnerie, adaptés aux briques, fenêtres ainsi qu'aux persiennes, volets à rouleau ou à lamelles. Cela permet un montage sans inconvénient de toute installation de protection contre le soleil ou les intempéries.

Ces linteaux creux répondent parfaitement et sans mesures supplémentaires à toutes les exigences de la norme SIA et des règlements cantonaux: exempts de ponts thermiques, ils assurent une isolation thermique et acoustique élevée, sont étanches à l'air et portants. Les architectes compétents bâtissent sur ces qualités.

 **StahlTon**  
Construire - son élément

StahlTon SA · Av. de Tivoli 58 · 1000 Lausanne 20  
Tél. 021-25 23 23 · Fax 021-25 56 41

K