

Zeitschrift: Ingénieurs et architectes suisses
Band: 119 (1993)
Heft: 8

Werbung

Nutzungsbedingungen

Die ETH-Bibliothek ist die Anbieterin der digitalisierten Zeitschriften auf E-Periodica. Sie besitzt keine Urheberrechte an den Zeitschriften und ist nicht verantwortlich für deren Inhalte. Die Rechte liegen in der Regel bei den Herausgebern beziehungsweise den externen Rechteinhabern. Das Veröffentlichen von Bildern in Print- und Online-Publikationen sowie auf Social Media-Kanälen oder Webseiten ist nur mit vorheriger Genehmigung der Rechteinhaber erlaubt. [Mehr erfahren](#)

Conditions d'utilisation

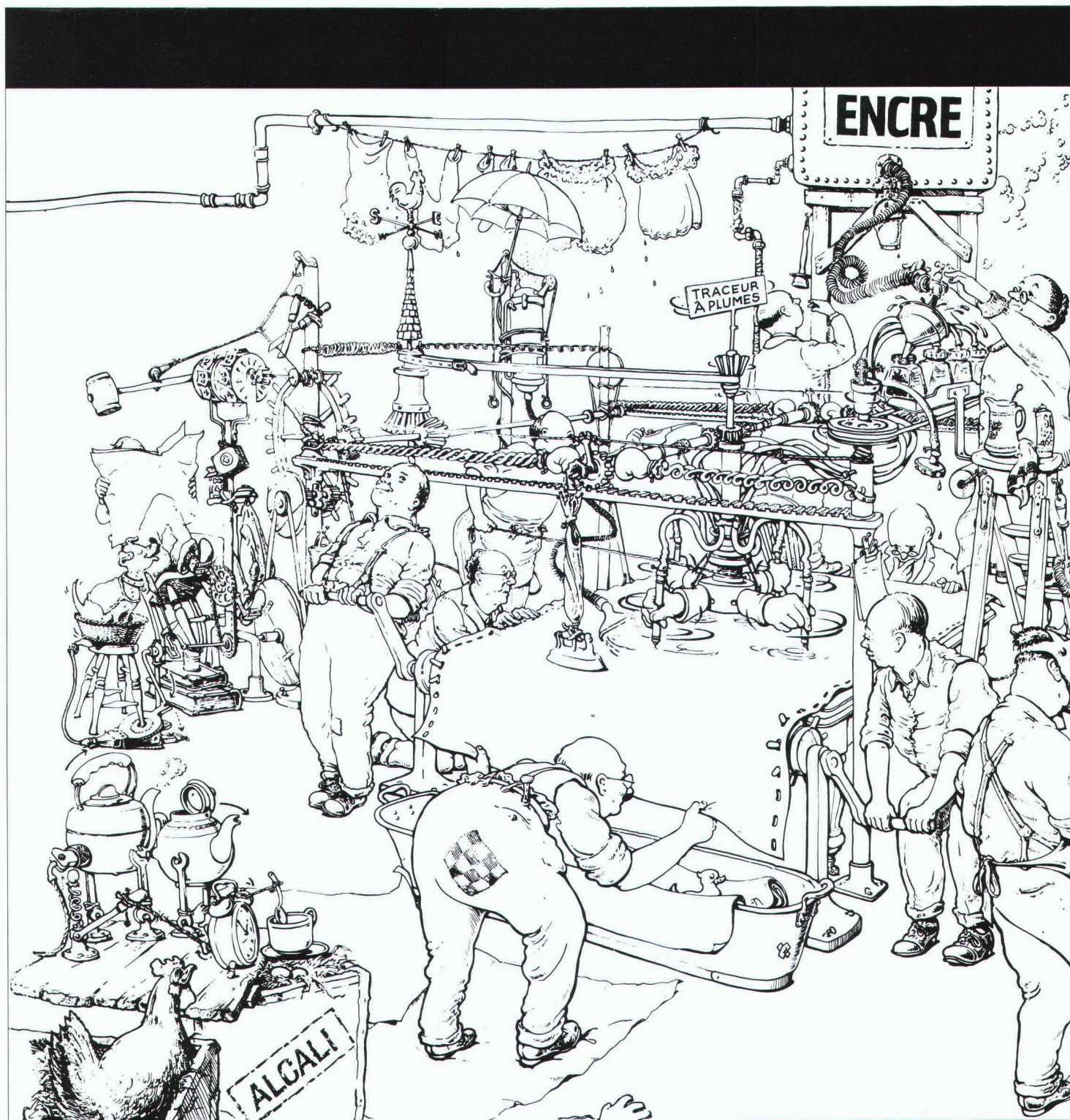
L'ETH Library est le fournisseur des revues numérisées. Elle ne détient aucun droit d'auteur sur les revues et n'est pas responsable de leur contenu. En règle générale, les droits sont détenus par les éditeurs ou les détenteurs de droits externes. La reproduction d'images dans des publications imprimées ou en ligne ainsi que sur des canaux de médias sociaux ou des sites web n'est autorisée qu'avec l'accord préalable des détenteurs des droits. [En savoir plus](#)

Terms of use

The ETH Library is the provider of the digitised journals. It does not own any copyrights to the journals and is not responsible for their content. The rights usually lie with the publishers or the external rights holders. Publishing images in print and online publications, as well as on social media channels or websites, is only permitted with the prior consent of the rights holders. [Find out more](#)

Download PDF: 12.01.2026

ETH-Bibliothek Zürich, E-Periodica, <https://www.e-periodica.ch>



Vos dessins sont-ils

Etes-vous certain que votre système de production graphique est à la hauteur de ce que vous concevez ? Quand on crée les produits du futur, il est regrettable de gérer ses plans avec des méthodes moyenâgeuses !

Chez Xerox Engineering Systems, nous vous proposons des équipements de traitement du

document d'ingénierie à la mesure de vos innovations.

Prenez nos traceurs, ils imposent depuis longtemps les standards de qualité en électrostatique monochrome et couleur. Et grâce à la technologie de pointe Xerox en matière de papier ordinaire, nous améliorons

encore vos tracés.

En ce qui concerne les copieurs de plans sur papier ordinaire, Xerox n'a cessé d'innover : vous offre aujourd'hui la gamme de copieur A0 la plus complète du marché, une gamme véritablement adaptée à tous les besoins et à tous les budgets.



2515



2520A



3050



3080



3090



5080



Turbo
CADmate



8500



8500

Xerox Engineering Systems SA, 27, rue du Pré-Bouvie

XEROX



AVEC TOUTES NOS EXCUSES
À W. HEATH ROBINSON

B4690

entre de bonnes mains ?

ajoutez à cela les serveurs de traceurs, le format A0 et le système DocuPlex de GEDT (gestion électronique des documents techniques), et vous comprendrez aisément que Xerox Engineering Systems est le partenaire idéal de votre production graphique, et ce à toutes les étapes du traitement de vos plans.

Outre le sentiment de sécurité qu'apportent notre expérience et notre statut de leader en Europe, tous nos produits bénéficient de la Garantie de Satisfaction Totale Xerox. Parce que vos dessins méritent la plus grande attention, nous vous recommandons de nous appeler au (022) 785 19 90.

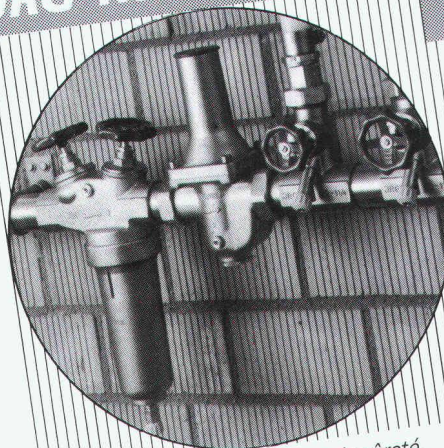


217 Meyrin-Genève, Suisse. Tel: (022) 785 19 90 Fax: (022) 785 19 72.

| | |
|--------------------|--|
| Nom: _____ | |
| Société: _____ | |
| Adresse: _____ | |
| Code Postal: _____ | |
| N° de tél: _____ | |
| IA2 | |

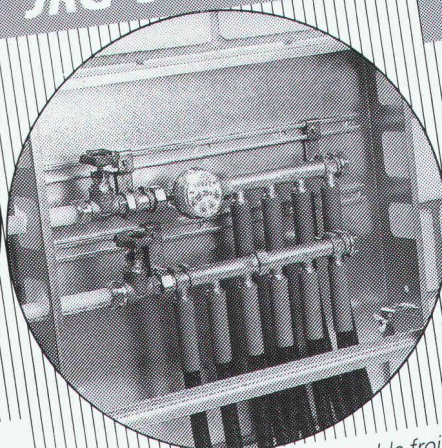
Xerox Engineering Systems
The Engineering Document Company.

JRG Robinetterie



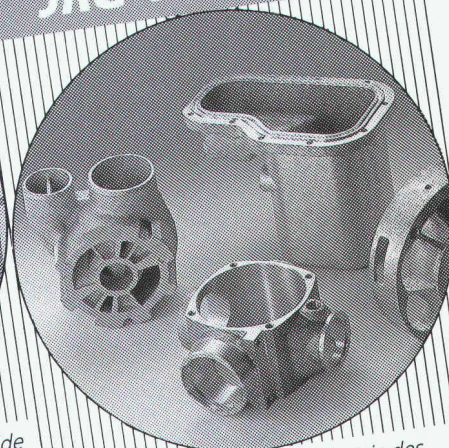
Robins d'arrêt, de réglage et de sûreté,
de fonctionnement sûr et sans entretien

JRG Sanipex®



Le système d'installation d'eau potable froide
et chaude, qui résiste à la corrosion

JRG Fonderie



en plusieurs alliages pour l'industrie des
machines

JRG Gunzenhauser

Robinetterie • Sanipex® • Fonderie

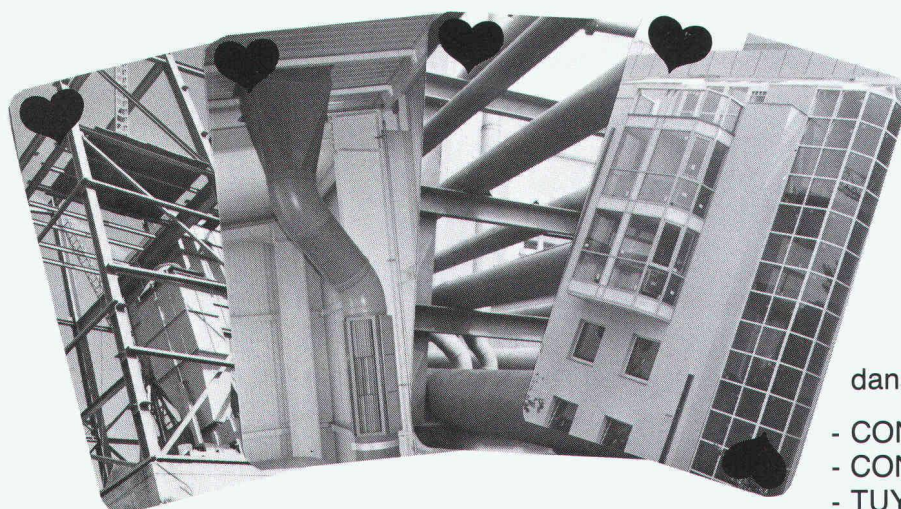
J. + R. Gunzenhauser AG, CH-4450 Sissach, Telefon 061/975 22 22, Fax 061/98 47 86 / CH-6900 Lugano,
Telefon 091/23 47 64, Fax 091/22 62 84 / D-4600 Dortmund, Telefon 0231/59 30 32 + 59 50 71,
Fax 0231/59 04 23 / A-1090 Wien, Telefon 0222/310 39 98-0, Fax 0222/310 39 99 75

B 3556

balco s.a.

POUR VOUS SERVIR

ABAT SES CARTES



■ 80 collaborateurs

■ 2500 m² de halles
de fabrication,
bureaux techniques,
et bureaux administratifs

dans les domaines de la:

- CONSTRUCTION MÉTALLIQUE
- CONSTRUCTION THERMOPLASTIQUE
- TUYAUTERIE INDUSTRIELLE
- SERRURERIE - FACADE - TOITURE

1880 BEX
Tél. 025/63 31 53
Fax 025/63 28 44

1870 MONTHEY
Tél. 025/63 25 32
Fax 025/72 16 09

1214 VERNIER
Tél. 022/341 46 23
Fax 022/757 68 87

1740 NEYRUZ
Tél. 037/37 11 12

B 4360